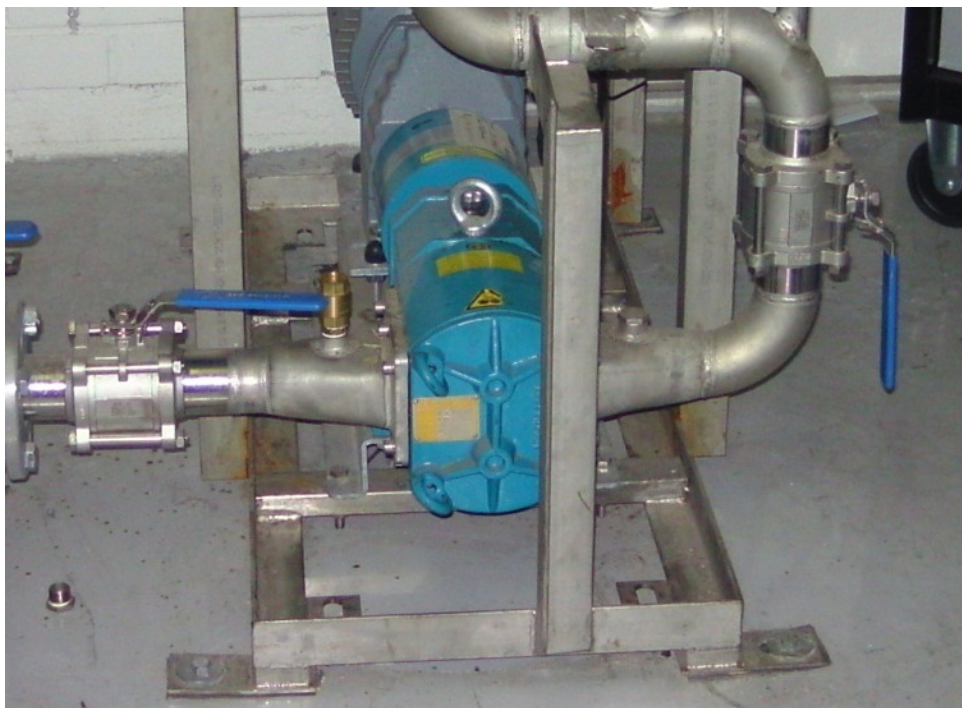


Pumpe zur Förderung von Küchenabfällen



Ein finnisches Unternehmen, das sich auf Systeme zur Entsorgung von Abfällen auf Schiffen spezialisiert hat, setzt seit Jahren Børgger Drehkolbenpumpen zur Förderung von Speiseabfällen auf Schiffen ein.

Die Børgger Pumpen werden in einem Vakuumsystem eingesetzt, mit dem ausschließlich Küchenabfälle gefördert werden. Mittlerweile sind mehr als 40 Anlagen in Betrieb.

Die Speiseabfälle werden in der Großküche in einen Trichter gegeben. Die Børgger Drehkolbenpumpe erzeugt durch die Rotation der Drehkolben ein Vakuum und saugt so die Speiseabfälle aus der Großküche in einen Lagerbehälter.

Im Hafen wird die Børgger Pumpe dazu verwendet, den Lagerbehälter zu entleeren.

Der Kunde ist sehr zufrieden mit den Børgger Drehkolbenpumpen. Vor allem die einfache Erzeugung eines Vakuums und die hohe Qualität der Børgger Pumpen haben den Kunden überzeugt. Durch die kompakte Bauweise und die Möglichkeit, die Drehkolbenpumpe reversibel zu betreiben kann die Entsorgungsanlage auf sehr kleinem Raum untergebracht werden - ein großer Vorteil für das Betreiben der Entsorgungsanlage auf Schiffen.

Pumpe zur Förderung von Küchenabfällen

Einsatzdaten:

Pumpentyp:	Börger Classic AL 75
Fördermedium:	Speisereste
Temperatur:	ca. 20° C
pH-Wert:	neutral
Fördermenge:	7 - 15 m³/h

Technische Daten:

Gehäuse:	Grauguss
Gehäuseschutzplatte:	Hartmetall
O-Ringe statisch:	NBR
Wellenabdichtung:	SiSiC / SiSiC
Drehkolben:	2-flügelig, linear, NBR
Antrieb:	Stirnradtriebemotor 4,0 kW



Vorteile dieser Börger AL 75

- selbstansaugend
- freier Kugeldurchgang Ø 25 mm
- kurzzeitig trockenlauffähig
- einfaches Erzeugen eines Vakuums
- feststoffunempfindlich
- reversibel
- kompakte Bauweise
- hohe Wartungsfreundlichkeit dank **MIP (Maintenance in Place)**

