

Tanks / Behälter

Spritzbare Elastomerbeschichtungen für die Innen- oder Außenbehandlung. Elektrisch nichtleitend. Flüssigkeits- und gasdicht. Korrosionshemmend, dauerelastisch, und rissbeständig

Einsatzbereiche:

- Lagertanks
- Zisternen
- Ausgleichsbehälter
- Vakuumspeicher
- GFK-Tanks (Versiegelung)
- Schweißnaht-Abdichtungen
- Fundament-Anschlüsse



1



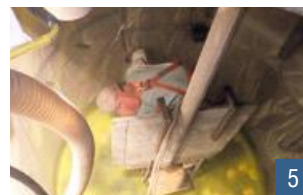
2



3



4



5



6



7

- 1 Einsetzbar an allen Geometrien von Tanks und Behältern
- 2 Elastomere Tanksockelabdichtungen mit MetaLine 785
- 3 Ein ständiges Problem, das mit MetaLine gut lösbar ist
- 4 Leicht reinigbar und in hellen Farbtönen verfügbar
- 5 Während der Reparatur an einem bereits gummierten Tank
- 6 Flüssiggummi nahtlos auf einer Großfläche - warum nicht
- 7 MetaLine Elastomere – wenn Bewegungen oder Dehnungen auftreten

MetaLine Surface Protection GmbH | DE-71157 Hildrizhausen (Germany) | Robert-Bosch-Str. 7-11
Tel. +49 (0)7034 3100-0 | Fax +49 (0)7034 3100-5 | www.metalline.com | info@metalline.de

Technische Änderungen vorbehalten! Die Informationen und Anwendungsbeispiele in dieser Übersicht erfolgen nach bestem Gewissen. Sie gelten jedoch auch in Bezug auf Schutzrechte Dritter als unverbindlich und entbinden den Anwender nicht, die Produkte und Verfahren für die beabsichtigte Verwendung auf ihre Eignung und Werkstoff-Verträglichkeit selbst zu überprüfen. Für Anwendungsergebnisse übernehmen wir keine Garantie. Copyright by MetaLine Surface Protection GmbH, DE-71157 Hildrizhausen (1960-2015). MetaLine ist eingetragenes Warenzeichen unseres Hauses.

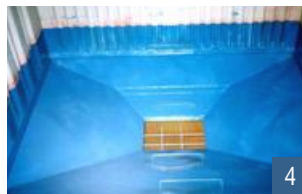
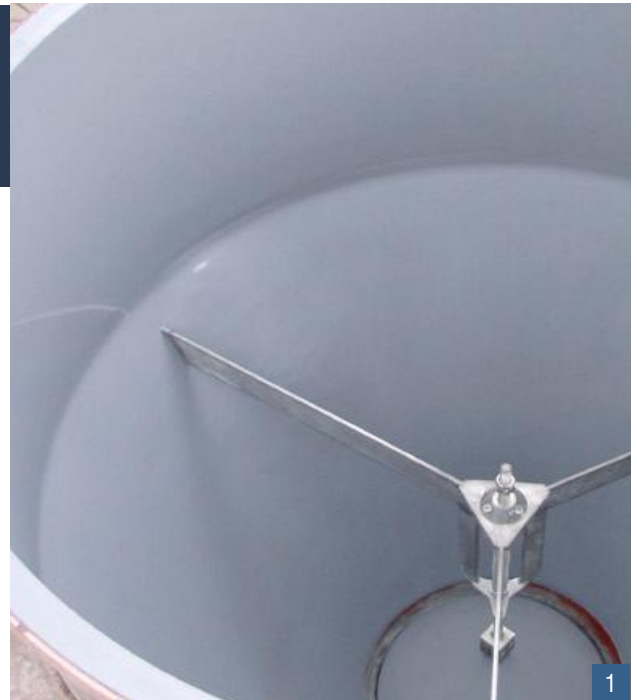


Silo - Konstruktionen

Spritzbare Elastomerbeschichtungen für die Gleitoptimierung, Abdichtung, Hygieneverbesserung und den Verschleißschutz an Lagerbehältnissen. Farblich variabel, glatt und vollkommen synthetisch

Einsatzbereiche:

- Feststehende Silos
- Fahrzeugsilos
- Betonbunker
- Boden / Prallflächen
- Einlauftrichter (FDA)



- 1 Nahtlose Elastomerauskleidung, damit Farbpulver gut ausgleitet
- 2 Variable Haftreibungen ermöglichen den optimalen Transport
- 3 Auch in beengten Räumlichkeiten einsetzbar
- 4 MetaLine dort, wo die höchste Belastung entsteht – am Auslass
- 5 Rissüberbrückende Eigenschaften sind wichtig auf Beton
- 6 Wenn Lagergut keinen Kontakt zum Silowerkstoff haben darf
- 7 Sitzt wie eine zweite Haut im Silo und dichtet elastisch

MetaLine Surface Protection GmbH | DE-71157 Hildrizhausen (Germany) | Robert-Bosch-Str. 7-11
Tel. +49 (0)7034 3100-0 | Fax +49 (0)7034 3100-5 | www.metalline.com | info@metalline.de

Technische Änderungen vorbehalten! Die Informationen und Anwendungsbeispiele in dieser Übersicht erfolgen nach bestem Gewissen. Sie gelten jedoch auch in Bezug auf Schutzrechte Dritter als unverbindlich und entbinden den Anwender nicht, die Produkte und Verfahren für die beabsichtigte Verwendung auf ihre Eignung und Werkstoff-Verträglichkeit selbst zu überprüfen. Für Anwendungsergebnisse übernehmen wir keine Garantie. Copyright by MetaLine Surface Protection GmbH, DE-71157 Hildrizhausen (1960 - 2015). MetaLine ist eingetragenes Warenzeichen unseres Hauses.

