

## Filter / Wasser - Management

MetaLine 785 – Elastomere, gummiartige Schutz-  
haut für korrosiv und mechanisch hochbelastete  
metallische Oberflächen.

Widersteht prallenden Beanspruchungen und  
lokalen Druckaufschlägen. Eine nahtlose, wider-  
standsfähige Haut, die Filteranlagen zuverlässig  
und dauerhaft schützt

### Einsatzbereiche:

- Siebe
- Stahl- & Edelstahl-Filteranlagen



- 1 Großvolumige Filterkartusche im Hafen von Barcelona
- 2 Schwerste Korrosionsschäden und Substanzschwächung
- 3 Nach der mechanischen Reparatur/Auftragung von ML 924
- 4 Während der Beschichtung mit 2,5 mm MetaLine 785 in Rot
- 5 Trotz der komplexen Geometrie ein perfektes Ergebnis ...
- 6 ... realisiert von einem spanischem MetaLine Partner vor Ort!

MetaLine Surface Protection GmbH | DE-71157 Hildrizhausen (Germany) | Robert-Bosch-Str. 7-11  
Tel. +49 (0)7034 3100-0 | Fax +49 (0)7034 3100-5 | [www.metaline.com](http://www.metaline.com) | [info@metaline.de](mailto:info@metaline.de)

Technische Änderungen vorbehalten! Die Informationen und Anwendungsbeispiele in dieser Übersicht erfolgen nach bestem Gewissen. Sie gelten jedoch auch in Bezug auf Schutzrechte Dritter als unverbindlich und entbinden den Anwender nicht, die Produkte und Verfahren für die beabsichtigte Verwendung auf ihre Eignung und Werkstoff-Verträglichkeit selbst zu überprüfen. Für Anwendungsergebnisse übernehmen wir keine Garantie. Copyright by MetaLine Surface Protection GmbH, DE-71157 Hildrizhausen (1960-2015). MetaLine ist eingetragenes Warenzeichen unseres Hauses.



## Wasseraufbereitung

Zuverlässiger Langzeitschutz mit spritz- oder pinselbaren Elastomerbeschichtungen, um belastete Bauteile vor Korrosion und zerstörerischer Feststoffbeaufschlagung sicher und dauerhaft zu bewahren.

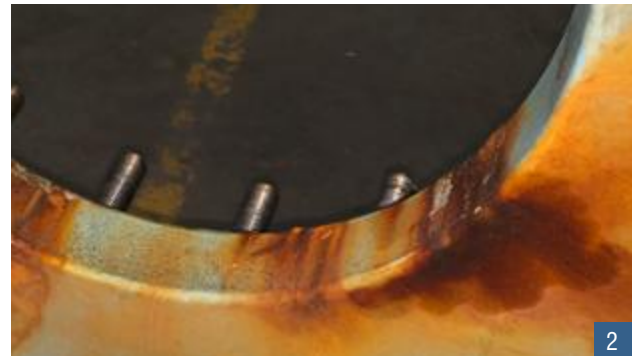
MetaLine Beschichtungen sind in verschiedenen Härtegraden und Farben verfügbar.

### Einsatzbereiche:

- Filter Deckel
- Filter Gehäuse
- Ein- und Auslassverrohrung



1



2



3



4



5



6

Referenz und Video/Fotos:  
Wasserversorgung Barcelona  
(ATLL Llobregat)

- 1 Die gesamte Filteranlage wird durch eine elastomere MetaLine Beschichtung geschützt
- 2 Korrosion – nichts was ein Verantwortlicher in Filteranlagen mehr fürchtet
- 3 Während der Auftragung des MetaLine 590 mittels Airless-Spritzverfahren
- 4 Unser elastomeres Schutzkonzept – völlig nahtlos vom Boden bis über die Flansche
- 5 Ständige Qualitätskontrollen während des mehrschichtigen Auftrags
- 6 Abschließende Montage der Filterkartuschen im beschichteten Gehäuse

MetaLine Surface Protection GmbH | DE-71157 Hildrizhausen (Germany) | Robert-Bosch-Str. 7-11  
Tel. +49 (0)7034 3100-0 | Fax +49 (0)7034 3100-5 | [www.metalline.com](http://www.metalline.com) | [info@metalline.de](mailto:info@metalline.de)

Technische Änderungen vorbehalten! Die Informationen und Anwendungsbeispiele in dieser Übersicht erfolgen nach bestem Gewissen. Sie gelten jedoch auch in Bezug auf Schutzrechte Dritter als unverbindlich und entbinden den Anwender nicht, die Produkte und Verfahren für die beabsichtigte Verwendung auf ihre Eignung und Werkstoff-Verträglichkeit selbst zu überprüfen. Für Anwendungsergebnisse übernehmen wir keine Garantie. Copyright by MetaLine Surface Protection GmbH, DE-71157 Hildrizhausen (1960-2015). MetaLine ist eingetragenes Warenzeichen unseres Hauses.

