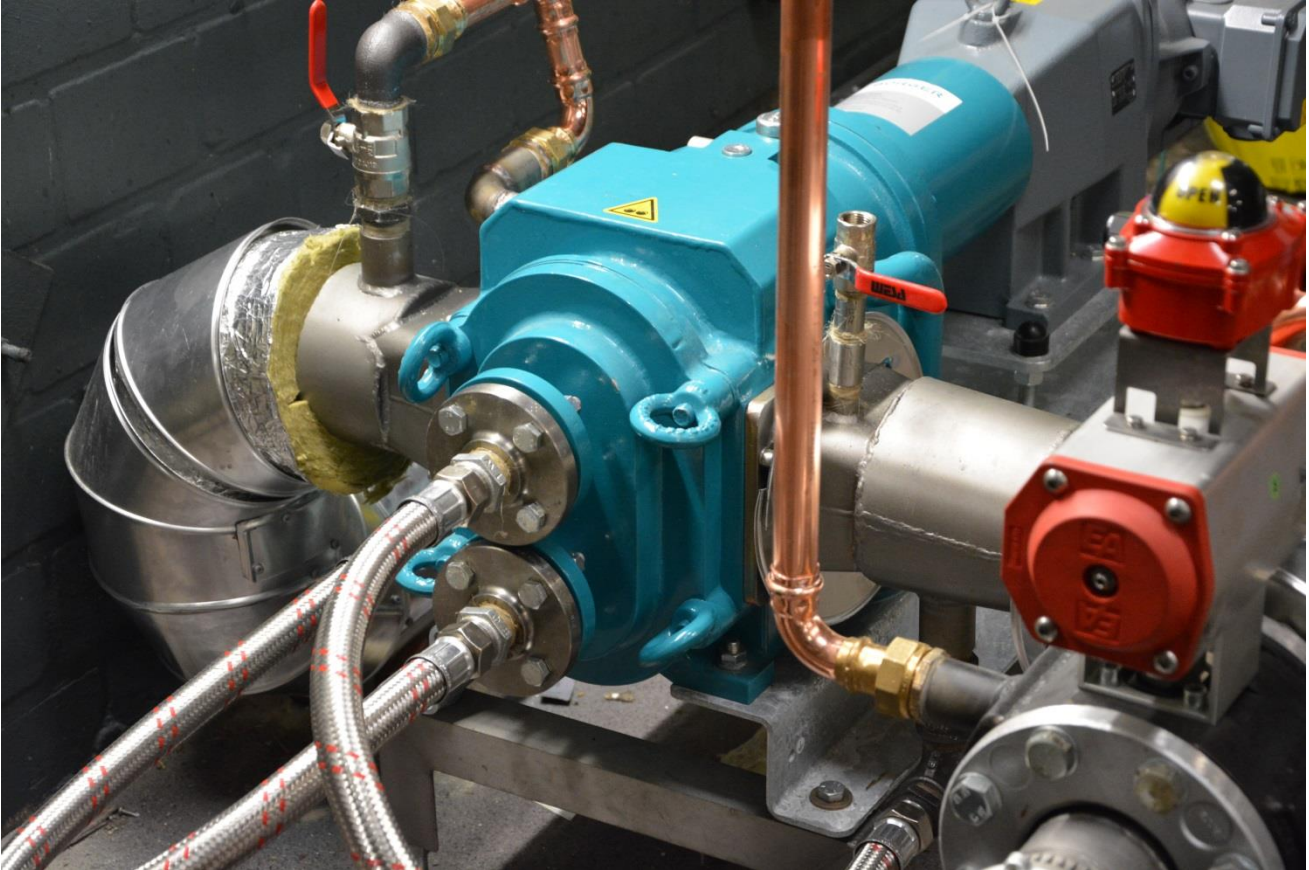


Pumpe zur Förderung von Hartfett



Ein Hersteller von Tiernahrung suchte für die Förderung von Palm Stearin, einem Hartfett, das bei der Herstellung von Tiernahrung verwendet wird, eine leistungsstarke Pumpe. Da das Hartfett einen Schmelzpunkt von ca. 60° C hat, war es wichtig, dass die Pumpe, die Rohrleitungen, die Absperrschieber usw. gut beheizt sind, da das Palm Stearin ansonsten aushärten würde.

Aufgrund der guten Erfahrungen mit Børgger Produkten hat man sich für eine Børgger PL 300 Drehkolbenpumpe entschieden. Um die Aushärtung des Mediums zu verhindern ist die Drehkolbenpumpe mit einem Dampfheizdeckel und einem beheizbaren Pumpengehäuse ausgestattet. Durch die Doppelmantelausführung ist eine Beheizung mit Wasser, Heißdampf oder Thermalöl möglich.

Die Børgger Drehkolbenpumpe dient dazu, das Palm Stearin aus den anliefernden Tanklastwagen in die Produktion zu fördern.

Der Kunde ist mit der Børgger Drehkolbenpumpe sehr zufrieden. Die effiziente Beheizung des Förderraumes und die solide Bauweise der Pumpe garantieren eine hohe Produktionssicherheit.

Pumpe zur Förderung von Hartfett



Einsatzdaten:

Pumpentyp:	Börger PL 300
Fördermedium:	Hartfett
Viskosität:	10 bis 100 mPas
Temperatur:	80 - 90°C
pH-Wert:	neutral
Fördermenge:	35 m³/h
Drehzahl:	240 UpM
Betriebsdruck:	2 bis 4 bar

Technische Daten:

Gehäuse:	Duplex-Edelstahl 1.4517
Gehäuseschutzschalen:	Hartmetall
O-Ringe:	FPM
Wellenabdichtung:	Duronit V / Duronit V
Drehkolben:	Optimum, 2-flügelig, gewendelt, FPM
Antrieb:	Stirnradgetriebemotor, 9,2 kW

Vorteile dieser Börger PL 300

- Dampfheizdeckel
- Gehäusebeheizung
- freier Kugelgang Ø 40 mm
- selbstansaugend
- langlebig
- kurzzeitig trockenlauffähig
- hohe Wartungsfreundlichkeit dank **MIP (Maintenance in Place)**

