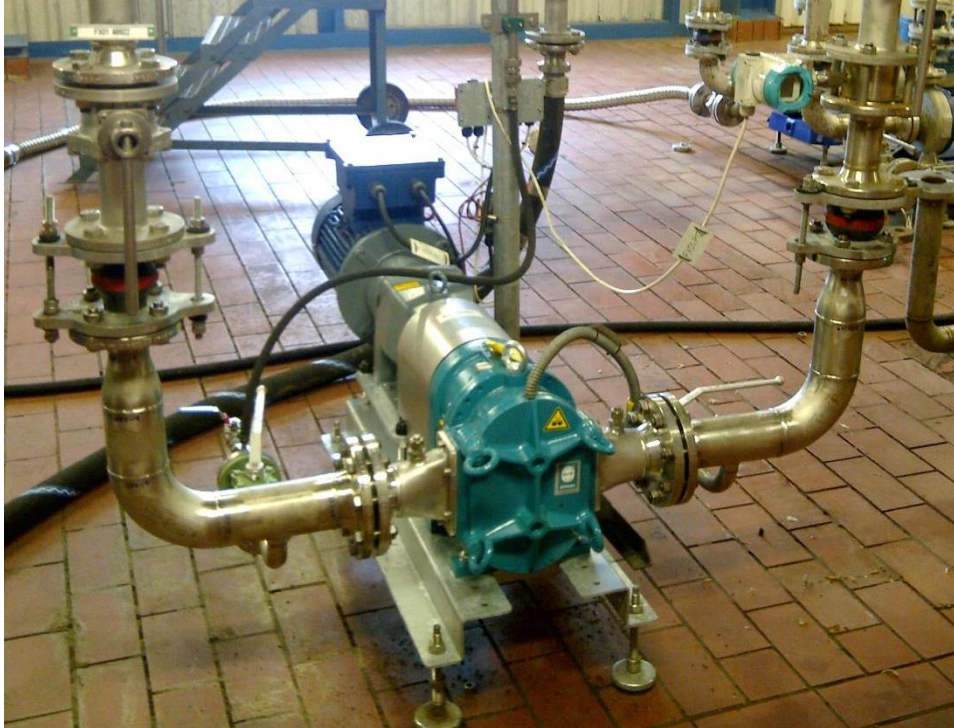


Pumpe zur Förderung von Flotationsschlamm



Ein Hersteller von weichen Schaumstoffen suchte im Zuge einer Prozessoptimierung für die betriebseigene Flotationsanlage nach einer neuen Pumpe. Die bislang eingesetzte Exzentrerschneckenpumpe zeigte sehr hohen Verschleiß und Abdichtungsprobleme aufgrund von hoher Kavitation.

Das Chemieunternehmen entschied sich aufgrund positiver Erfahrungen für eine Børgger Drehkolbenpumpe. Die kompakte Drehkolbenpumpe saugt den Flotationsschlamm von der Oberfläche des Flotationsbeckens. Der dickflüssige, schaumartige Schlamm wird dabei durch eine lange Saugleitung gesogen. Die Pumpe fördert problemlos im Schlüfbbetrieb und ist kurzzeitig trockenlauffähig.

Der Kunde ist mit der Børgger Drehkolbenpumpe sehr zufrieden. Die Pumpe fördert ohne etwaige Kavitation auch die festeren Flotatschichten und ist unempfindlich gegen die wechselnden Gasanteile im Fördermedium. Ein Verschleiß konnte noch nicht festgestellt werden.

Pumpe zur Förderung von Flotationsschlamm



Einsatzdaten:

| | |
|------------------|-----------------------|
| Pumpentyp: | Børgger Classic PL100 |
| Fördermedium: | Flotationsschlamm |
| Feststoffgehalt: | ca. 5% TS |
| Temperatur: | 20°C |
| pH-Wert: | 7 |
| Fördermenge: | 18 m³/h |
| Drehzahl: | 380 UpM |
| Betriebsdruck: | 4 bar |

Technische Daten:

| | |
|-----------------------|-------------------------------|
| Gehäuse: | Edelstahl |
| Gehäuseschutzplatten: | Edelstahl |
| Gehäuseschutzschalen: | Edelstahl |
| O-Ringe: | NBR |
| Wellenabdichtung: | SiSiC/SiSiC |
| Drehkolben: | 3-flügelig, gewendelt, NBR |
| Antrieb: | Stirnradgetriebe- motor |

Vorteile dieser Børgger PL 100

- selbstansaugend
- kurzzeitig trockenlauffähig
- fördert im Schlüpfbetrieb
- geringer Verschleiß
- feststoffunempfindlich
- hohe Wartungsfreundlichkeit dank **MIP (Maintenance in Place)**

