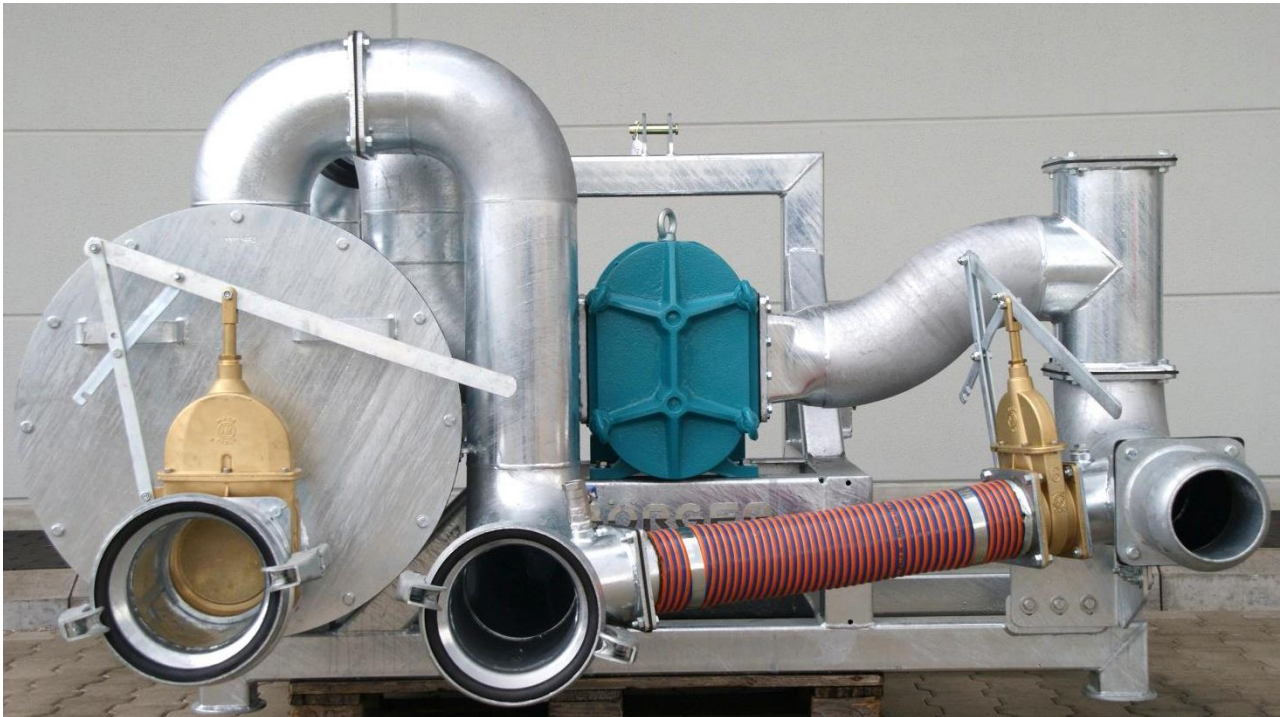


Mobile Flüssigmistpumpe auf Dreipunktbock



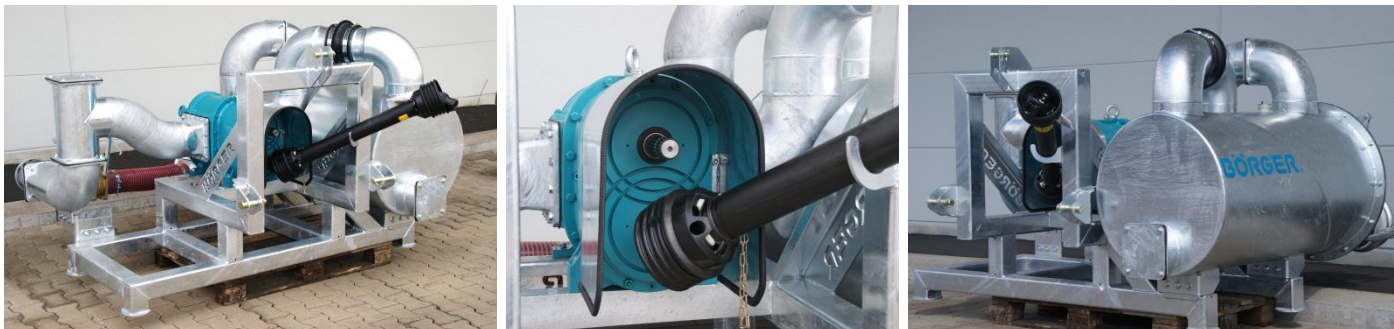
Ein Lohnunternehmer suchte nach einer leistungsstarken mobilen Pumpe auf einem Drei-Punkt-Bock. Die mobile Pumpe sollte als Fassfüllstation zur Förderung von Flüssigmist eingesetzt werden. Dem Lohnunternehmer war es wichtig eine feststoffunempfindliche, laufstabile Pumpe einsetzen zu können, die zudem wartungsfreundlich aufgebaut ist.

Der Kunde entschied sich für eine Börger FL 1036. Die Pumpe ist auf einem Drei-Punkt-Bock montiert und wird über eine Gelenkwelle von einem Schlepper angetrieben. Da in älteren Flüssigmistgruben häufig größere Steine und sonstige Feststoffe enthalten sind, saugt die Pumpe das Medium durch einen 500 l großen Steinfang. Hier werden die Feststoffe abgefangen, damit diese bei einer späteren Ausbringung des Flüssigmistes den Verteiler nicht verstopfen oder beschädigen. Zur Entleerung für den Transport oder zur Reinigung ist der Steinfang mit einem Ablassanschluss versehen. Dieser kann durch einen Schieber geöffnet werden. Die Fassfüllstation ist mit einem zusätzlichen Anschluss versehen, so dass eine weitere Fassfüllleitung nachgerüstet werden kann.

Damit der Verbindungsschlauch von der Pumpe zum Tankwagen entleert werden kann, ist die Druckanschlussverbindung mittels Schlauch und Abschieber mit der Saugseite verbunden.

Der Kunde ist sehr zufrieden mit der Börger Drehkolbenpumpe. Neben der verlässlichen Förderung begeistert den Kunden vor allem die individuelle Gestaltung der Fassfüllstation durch die Börger GmbH.

Mobile Flüssigmistpumpe auf Dreipunktbock



Einsatzdaten:

Pumpentyp:	Börger Classic FL 1036
Fördermedium:	Flüssigmist mit Feststoffen
Temperatur:	20 - 40°C
pH-Wert:	neutral
Fördermenge:	6000 l/min
Drehzahl:	600 UpM
Betriebsdruck:	6 bar

Technische Daten:

Gehäuse:	Grauguss
Gehäuseschutzplatte:	Hartmetall
O-Ringe statisch:	NBR
Wellenabdichtung:	NBR / Stahl
Drehkolben:	3-flügelig, gewendelt, NR/SBR
Antrieb:	über Gelenkwell SAE-Profil 1 3/4"

Vorteile dieser Börger FL 1036 Mobilpumpe

- selbstansaugend
- reversibel
- „alles aus einer Hand“ – Planung, Konstruktion und Bau des gesamten Aggregates durch die Börger GmbH
- feststoffunempfindlich
- wartungsfreie Gleitringdichtungen
- kompakte, platzsparende Bauweise
- 500 l Steinfang
- kurzzeitig trockenlauffähig
- hohe Wartungsfreundlichkeit dank **MIP (Maintenance in Place)**

