

Dicksaftpumpe



Als Bioethanol bezeichnet man Ethanol, das ausschließlich aus Biomasse oder den biologisch abbaubaren Anteilen von Abfällen hergestellt wurde und für die Verwendung als Biokraftstoff bestimmt ist. Bioethanol kann aus allen Rohstoffen hergestellt werden, die Zucker oder Stärke enthalten. Häufig wird Bioethanol aus Dicksaft gewonnen. Dicksaft wird in einer Zuckerfabrik gewonnen.

Ein großer Ethanolhersteller benötigte eine Pumpe für die Entleerung von Tankkraftwagen in denen Dicksaft angeliefert wird.

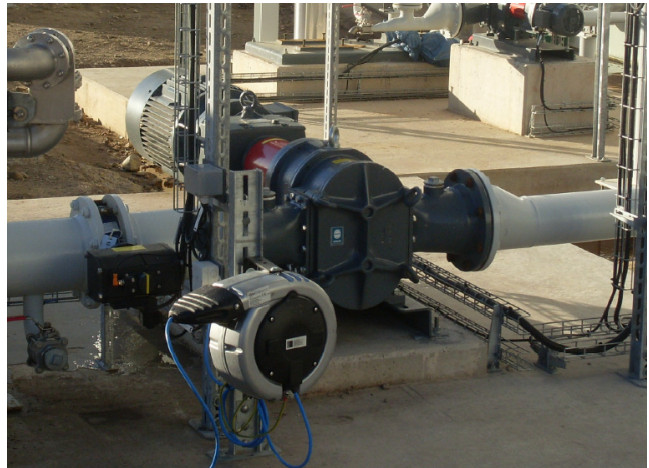
Die Pumpe musste den leicht viskosen Dicksaft fördern können, selbstsaugend und druckresistent bis 8 bar sein.

Der Ethanolhersteller entschied sich für eine Börger Drehkolbenpumpe FL 518.

Dicksaftpumpe

Einsatzdaten:

Pumpentyp:	Börger Classic FL 518
Fördermedium:	Dicksaft
Temperatur:	5 - 80 °C
pH-Wert:	9 – 9,5
Viskosität:	500 - 1.500 mPas
Fördermenge:	50 m³/h
Drehzahl:	210 UpM
Betriebsdruck:	8 bar



Technische Daten:

Gehäuse:	Grauguß
Gleitringdichtung:	SISIC / EPDM
O-Ringe:	EPDM
Wellenabdichtung:	NBR
Quenchflüssigkeit:	Zuckerlöseöl
Drehkolben:	3-flügelig, linear, MIP-Dichtleisten, EPDM
Antrieb:	Stirnradtriebemotor, 30 kW

Vorteile dieser Börger FL 518

- druckstabil
- austauschbare Dichtleisten
- günstige Verschleißteile
- laufstabil, hohe Standzeiten
- Schnellschlußdeckel
- hohe Wartungsfreundlichkeit dank **MIP (Maintenance in Place)**
- die Wartung der Pumpe kann vom Kunden selbst vor Ort vorgenommen werden