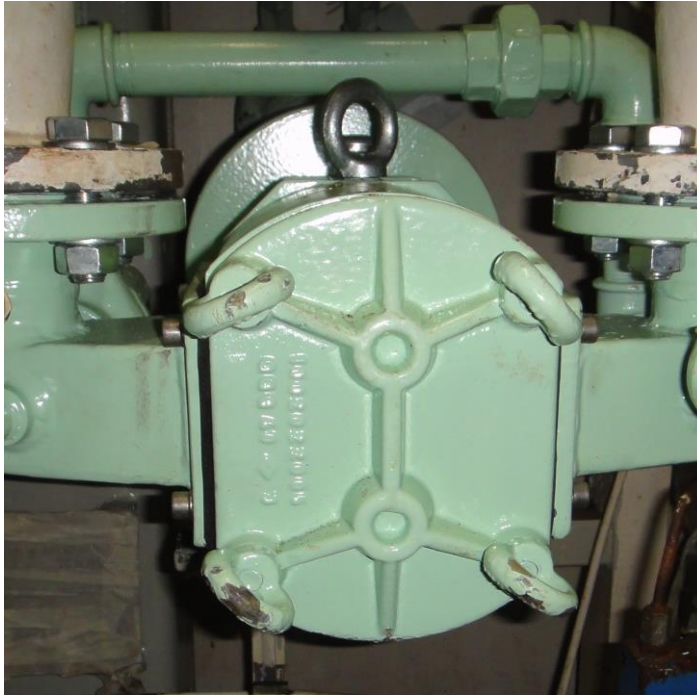


Pumpe zur Förderung von Rohöl



Ein Gewässerschutzschiff, welches auch zur Schadstoffunfallbekämpfung eingesetzt wird, ist mit zwei Skimmerarmen ausgerüstet. Hierüber kann etwaiges Öl von der Wasseroberfläche aufgenommen werden. Wasser ist dabei ein Trägermedium für das Öl. Das führt dazu, dass bei der Aufnahme des Öls auch große Mengen Seewasser aufgenommen werden. Dies können bis zu 84 % des Gesamtvolumens sein.

Ein großes Problem bei der Bekämpfung von Ölunfällen ist es, dass die Tanks auf den Havarieschiffen nur eine begrenzte Kapazität haben. Um die Tankkapazität möglichst effizient nutzen zu können, ist das Schadstoffbekämpfungsschiff deshalb mit einer eigenen Separationsanlage ausgerüstet.

Diese Separationsanlage nutzt bei der Trennung des Öls vom Wasser den Gravitationseffekt. Öl ist leichter als Wasser und lagert sich deshalb an der Oberfläche ab. Dies geschieht im Prozesstank. Eine Børgger Drehkolbenpumpe fördert das Öl von der Oberfläche in den Öl-Lagertank. Das separierte Wasser darf ins Meer geleitet werden.

Die Børgger Ölpumpe wurde im Jahr 1996 auf dem Schiff installiert und fördert seitdem problemlos das Rohöl. Der Kunde entschied sich für eine Børgger Drehkolbenpumpe, da diese trockenlauffähig und im Schlüßbetrieb fördern kann. Zudem haben den Kunden die kompakte Bauweise und die hohe Qualität der Børgger Pumpe überzeugt.

Pumpe zur Förderung von Rohöl



Einsatzdaten:

Pumpentyp:	Børgger Classic AL 75
Fördermedium:	Rohöl
Viskosität:	bis 10.000 mPas
Temperatur:	bis zu 32°C
Fördermenge:	7,5 – 15 m³/h
Drehzahl:	185 - 370 UpM
Betriebsdruck:	6 bar

Technische Daten:

Gehäuse:	Grauguss
Gehäuseschutzplatte:	Hartmetall
O-Ringe statisch:	NBR
Wellenabdichtung:	wartungsfreie Gleitringdichtung
Drehkolben:	2-flügelig, linear, NBR
Antrieb:	über Hydraulikmotor

Vorteile dieser Børgger Classic AL 75

- selbstansaugend
- langlebig
- kompakte, platzsparende Bauweise
- kurzzeitig trockenlauffähig
- Förderung hochviskoser Medien
- hohe Wartungsfreundlichkeit dank **MIP (Maintenance in Place)**

