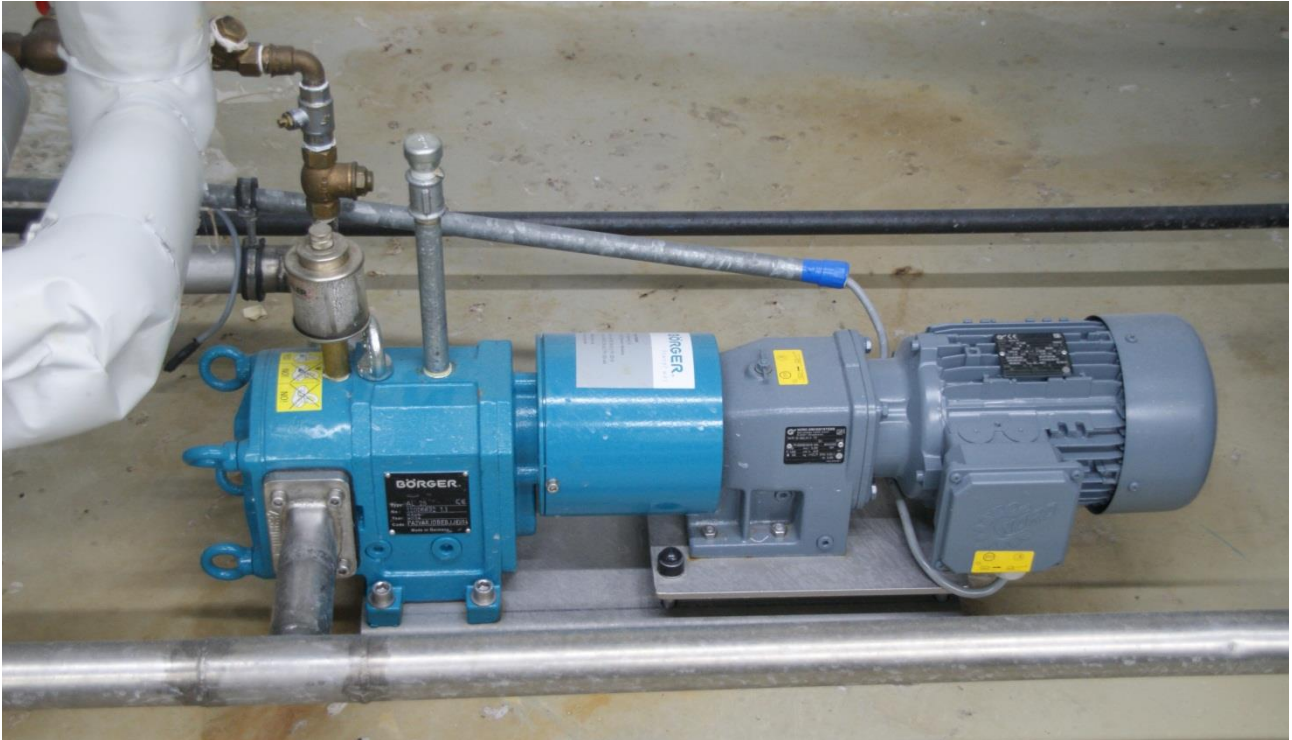


Pumpe zur Förderung von Schlichte



Ein Textilproduzent hatte wiederkehrende Probleme mit denen zur Schlichteförderung eingesetzten Kreiselpumpen. Die Kreiselpumpen hatten Dichtungsprobleme bei der Förderung von der z.T. faserhaltigen Schlichte.

Der Textilproduzent entschloss sich, die Kreiselpumpen durch Börger Drehkolbenpumpen zu ersetzen. Eine der drei Börger Drehkolbenpumpen fördert die Schlichte in die Schlichtemaschinen. In der Schlichtemaschine werden die Fäden durch das Schlichtebecken getaucht. Damit die Schlichte in der Maschine ihre Konsistenz behält, ist eine stetige Umwälzung notwendig. Hierfür werden zwei weitere Börger Drehkolbenpumpen eingesetzt.

Durch diese Behandlung wird der Faden so widerstandsfähig, dass er bei der Weiterverarbeitung in den Webmaschinen nicht reißt.

Der Kunde ist mit den Börger Drehkolbenpumpen sehr zufrieden. Durch die zuverlässige Förderung der Börger Pumpen ist es seitdem zu keinen pumpenbedingten Ausfällen der Produktion gekommen.

Pumpe zur Förderung von Schlichte



Einsatzdaten:

Pumpentyp:	Börger Classic AL 25
Fördermedium:	Schlichte
Viskosität:	1.000 mPas
Temperatur:	80 - 100°C
pH-Wert:	neutral
Fördermenge:	2 - 5 m³/h
Drehzahl:	200 - 420 UpM
Betriebsdruck:	2 bar

Technische Daten:

Gehäuse:	Duplex-Edelstahl 1.4517
Gehäuseschutzplatte:	Edelstahl 1.4571
O-Ringe statisch:	FPM
Gleitringdichtung:	SISIC / SISIC
Drehkolben:	Premium, 2-flügelig, linear, Edelstahl
Antrieb:	Stirnradgetriebemotor, 1,5 kW

Vorteile dieser Börger Classic AL 25

- freier Kugeldurchgang Ø 25 mm
- selbstansaugend
- unempfindlich gegen Faserstoffe
- lange Standzeiten
- kurzzeitig trockenlauffähig
- Förderung hochviskoser Medien
- hohe Wartungsfreundlichkeit dank **MIP (Maintenance in Place)**

