

Zentrifugen / Pulper

Sprüh- und gießbare elastomere Beschichtungen für die verschleißreduzierende Auskleidung der Feststoff-Austragskammern, zur vollflächigen Beschichtung der Gehäuseteile sowie zur Lärmhemmung

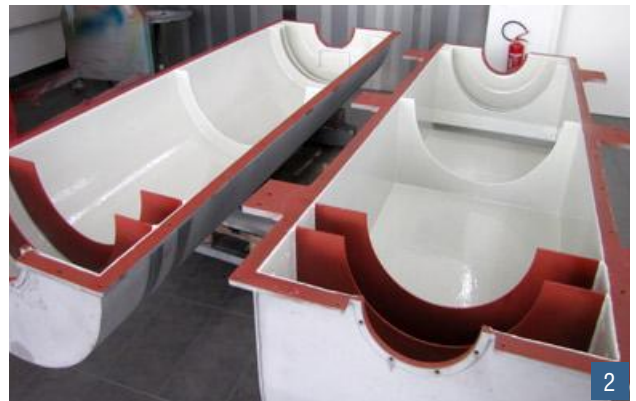
Spachtel- und pinselbare keramische Reparaturwerkstoffe für die Wiederherstellung verlorener Geometrien, zur Spaltverfüllung und zum Schutz vor aggressiven Chemikalien

Einsatzbereiche

- Separatoren
- Dekanter
- Zentrifugen
- Zentrifugengehäuse
- Zentrifugenschnecken
- Pulper



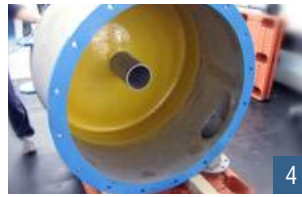
1



2



3



4



5



6



7

- 1 MetaLine Reparaturkeramik an der Dekanter-Auslaufkammer
- 2 Nahtlos elastomer ausgesprüht – widersteht Prall, Korrosion ...
- 3 MetaLine ist Serienlösung bei führenden Dekanter-Herstellern
- 4 MetaLine 785 als Serienauskleidung an diesem Pulper
- 5 Typische Reparaturanwendung in der Papiertechnik
- 6 MetaLine CXL zur Wiederherstellung der fehlenden Wanddicke
- 7 Vollbeschichtung – um chemische Beständigkeiten zu verbessern

MetaLine Surface Protection GmbH | DE-71157 Hildrizhausen (Germany) | Robert-Bosch-Str. 7-11
Tel. +49 (0)7034 3100-0 | Fax +49 (0)7034 3100-5 | www.metalline.com | info@metalline.de

Technische Änderungen vorbehalten! Die Informationen und Anwendungsbeispiele in dieser Übersicht erfolgen nach bestem Gewissen. Sie gelten jedoch auch in Bezug auf Schutzrechte Dritter als unverbindlich und entbinden den Anwender nicht, die Produkte und Verfahren für die beabsichtigte Verwendung auf ihre Eignung und Werkstoff-Verträglichkeit selbst zu überprüfen. Für Anwendungsergebnisse übernehmen wir keine Garantie. Copyright by MetaLine Surface Protection GmbH, DE-71157 Hildrizhausen (1960 - 2015). MetaLine ist eingetragenes Warenzeichen unseres Hauses.

