

## Flansche / Dichtungen

Gieß- oder spritzbare elastomere Beschichtungen für die formlose Herstellung von gummiartigen Dichtungen oder Dichtflächen. Mechanisch hochbeständig. Chemisch in einem pH-Bereich von 3-11 gut beständig. Salzwasserfest.

### Einsatzbereiche

- Rohrflansche / Anschlüsse
- Dichtungsflächen
- Kupplungsstücke
- Kompensatoren
- Ringe / Bunde
- Klöpperböden



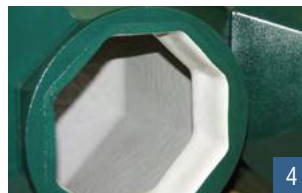
1



2



3



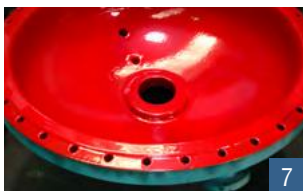
4



5



6



7

- 1 Ansatzlos flüssiggummiert und damit extrem widerstandsfähig
- 2 Ein nahtloses Schutzkonzept von innen nach außen
- 3 Elastomere Flanschdichtungen mit MetaLine – einfach clever
- 4 Dichtet und schützt vor Feststoffverschleiß & Unterwanderung
- 5 Auch für stumpfe Rohrverbindungen bestens geeignet
- 6 Gießanwendung zur Herstellung eines Spezialflansches
- 7 Technisch perfekt – trotzdem empfiehlt MetaLine grundsätzlich eine Dichtung zu verwenden

MetaLine Surface Protection GmbH | DE-71157 Hildrizhausen (Germany) | Robert-Bosch-Str. 7-11  
Tel. +49 (0)7034 3100-0 | Fax +49 (0)7034 3100-5 | [www.metalline.com](http://www.metalline.com) | [info@metalline.de](mailto:info@metalline.de)

Technische Änderungen vorbehalten! Die Informationen und Anwendungsbeispiele in dieser Übersicht erfolgen nach bestem Gewissen. Sie gelten jedoch auch in Bezug auf Schutzrechte Dritter als unverbindlich und entbinden den Anwender nicht, die Produkte und Verfahren für die beabsichtigte Verwendung auf ihre Eignung und Werkstoff-Verträglichkeit selbst zu überprüfen. Für Anwendungsergebnisse übernehmen wir keine Garantie. Copyright by MetaLine Surface Protection GmbH, DE-71157 Hildrizhausen (1960-2015). MetaLine ist eingetragenes Warenzeichen unseres Hauses.

