

Vakuumpumpen

Langlebigkeit heißt nicht nur die Standzeit zu verlängern, sondern vor allem deren Nachhaltigkeit zu verbessern, Reparaturkosten zu optimieren und die tatsächlichen Betriebskosten zu minimieren.

Gummiartige MetaLine Serie 700 Schutzbeschichtungen geben verschlissenen Komponenten ein neues Leben und ermöglichen ein Bi-funktionales Betriebskonzept:

Standzeit 1 - durch die metallische Konstruktion selbst

Standzeit 2 - durch die zusätzliche elastomere Schutzbeschichtung

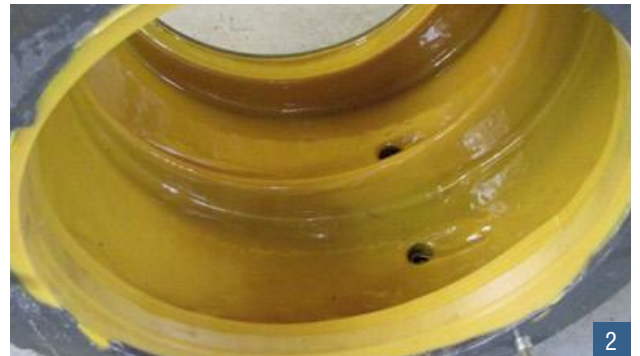
Doppeltes Leben bedeutet faktisch halbierte Betriebskosten ...

Einsatzbereiche:

- Gehäuse
- Laufräder
- Steuerscheiben



1



2



3



4



5



6



7

Bildnachweis:
Uran-Mine „Langer-Heinrich“
NA-Erongo (Namibia)

- 1 Gehäuse – komplett ausgewaschen und durchgeschlagen
- 2 Gehäuse – rekontuiert und vollflächig schutzbeschichtet
- 3 Steuerscheibe – erodiert, undicht und eigentlich schrottreif
- 4 Steuerscheibe – nach der Aufarbeitung mit MetaLine 785
- 5 Laufrad – während der Reparatur-Maßnahme. Die Vorbereitung ist absolut entscheidend für die spätere Funktion ...
- 6 Laufrad – fertig beschichtet vor der mechanischen Zerspanung
- 7 MetaLine – der perfekte Weg kosten zu senken und Laufzeiten zu verlängern

MetaLine Surface Protection GmbH | DE-71157 Hildrizhausen (Germany) | Robert-Bosch-Str. 7-11
Tel. +49 (0)7034 3100-0 | Fax +49 (0)7034 3100-5 | www.metalline.com | info@metalline.de

Technische Änderungen vorbehalten! Die Informationen und Anwendungsbeispiele in dieser Übersicht erfolgen nach bestem Gewissen. Sie gelten jedoch auch in Bezug auf Schutzrechte Dritter als unverbindlich und entbinden den Anwender nicht, die Produkte und Verfahren für die beabsichtigte Verwendung auf ihre Eignung und Werkstoff-Verträglichkeit selbst zu überprüfen. Für Anwendungsergebnisse übernehmen wir keine Garantie. Copyright by MetaLine Surface Protection GmbH, DE-71157 Hildrizhausen (1960 - 2015). MetaLine ist eingetragenes Warenzeichen unseres Hauses.

