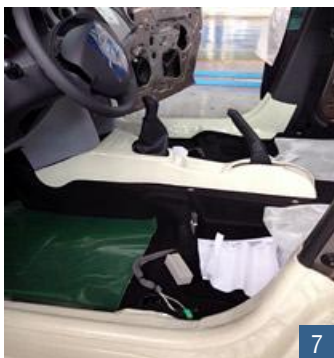
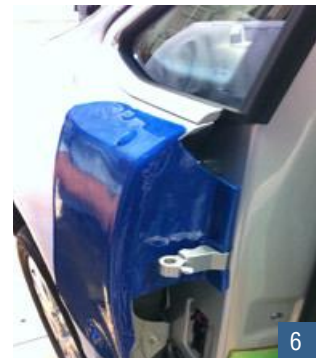


## Montage-Schutzauflagen

Spritzbare, elastomere Beschichtungen zur Herstellung von abnehmbaren Montage-Schutzauflagen. Sehr niedriges Gewicht (Dichte 1,05 g/cm<sup>3</sup>). Extrem widerstandsfähig und leicht zu reinigen. Es wird KEINE eigene Form zur Herstellung benötigt, sondern kann einfach an einer Original-Karosserie gefertigt werden

### Einsatzbereiche:

- Kratzschutzauflagen
- Prallschutzeinlagen
- Türrahmen-Einleger
- Befüllschutz-Einrichtungen
- Scheuerschutz-Kissen



- 1 Kratzschutzauflage gegen schleifende Befüllschläuche
- 2 Selbsthaftende oder magnet-unterstützte Ausführung möglich
- 3 Schwellenschutz-Auflage zwischen A- und B-Säule (Fronttüre)
- 4 Montageschutz für den Einbau der Türschließvorrichtung
- 5 Schutzauflage an der A-Säule einer Luxus-Limousine
- 6 Prallschutz für die Montage der Fronttüre (Fahrerseite)
- 7 Protektoren für Schweller und Mittelkonsole, hier für den Renault "Symbol"

MetaLine Surface Protection GmbH | DE-71157 Hildrizhausen (Germany) | Robert-Bosch-Str. 7-11  
Tel. +49 (0)7034 3100-0 | Fax +49 (0)7034 3100-5 | [www.metalline.com](http://www.metalline.com) | [info@metalline.de](mailto:info@metalline.de)

Technische Änderungen vorbehalten! Die Informationen und Anwendungsbeispiele in dieser Übersicht erfolgen nach bestem Gewissen. Sie gelten jedoch auch in Bezug auf Schutzrechte Dritter als unverbindlich und entbinden den Anwender nicht, die Produkte und Verfahren für die beabsichtigte Verwendung auf ihre Eignung und Werkstoff-Verträglichkeit selbst zu überprüfen. Für Anwendungsergebnisse übernehmen wir keine Garantie. Copyright by MetaLine Surface Protection GmbH, DE-71157 Hildrizhausen (1960-2015). MetaLine ist eingetragenes Warenzeichen unseres Hauses.

