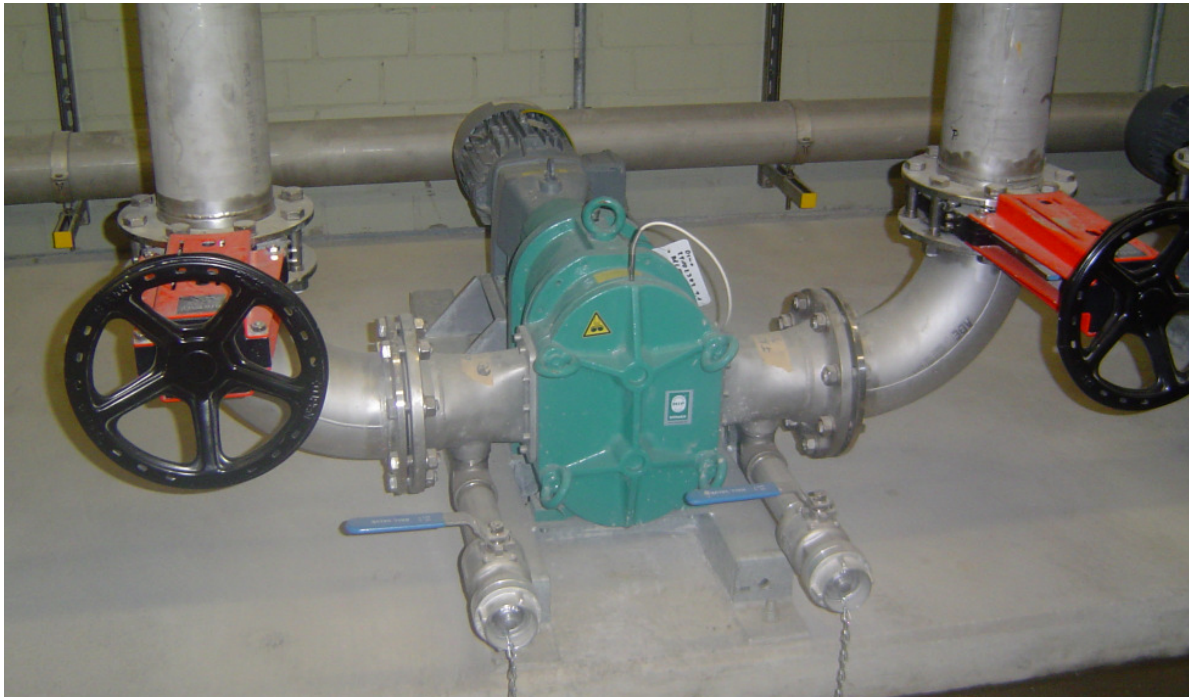


Pumpe zur Tierblutförderung in einer Schlachtereier



In einem westfälischen Schlachthof werden Schweine und Rinder geschlachtet. Zur Förderung des Tierblutes setzt die Schlachtereier eine Børgger Drehkolbenpumpe AL 50 ein.

Nach dem die Tiere „gestochen“ wurden, entbluten die Schweine und Rinder am „Entbluteplatz“. Eine große Edelstahlwanne fängt hier das durch den Entblutungsschnitt fließende Blut auf.

Die Børgger Drehkolbenpumpe AL 50 fördert das Tierblut durch eine Vertiefung in dieser Wanne in einen Lagerbehälter.

Der Schlachthof hatte eine Membranpumpe zur Blutförderung eingesetzt. Die Ohrmarken der Tiere klemmten sich immer wieder zwischen die Membranen und zerstörten diese. Teilweise musste der Schlachtbetrieb mehrmals täglich die Membranen aufwendig öffnen.

Mit der Børgger Drehkolbenpumpe ist der Kunde sehr zufrieden. Neben der Feststoffunempfindlichkeit und der Laufstabilität begeistert den Kunden vor allem die Wartungsfreundlichkeit der Børgger Pumpe.

Pumpe zur Tierblutförderung in einer Schlachtereier

Einsatzdaten:

Pumpentyp:	Börger Classic AL 50
Fördermedium:	Tierblut
Temperatur:	20 - 40° C
pH-Wert:	neutral
Fördermenge:	5 - 6 m ³ /h
Drehzahl:	220 - 260 UpM
Betriebsdruck:	0,8 – 1,5 bar



Technische Daten:

Gehäuse:	Edelstahl
Gehäuseschutzplatten:	Edelstahl
Gleitringdichtung:	SiSiC / SiSiC
O-Ringe:	EPDM
Wellendichtringe:	NBR
Drehkolben:	2-flügelig, linear, EPDM
Antrieb:	Stirnradtriebemotor, 3 kW

Vorteile dieser Börger AL 50

- schonende Förderung des Tierblutes
- mediumunberührter Drehkolbenkern
- feststoffunempfindlich
- trockenlauffähig
- regelbare Drehzahl
- hohe Wartungsfreundlichkeit dank **MIP (Maintenance in Place)**