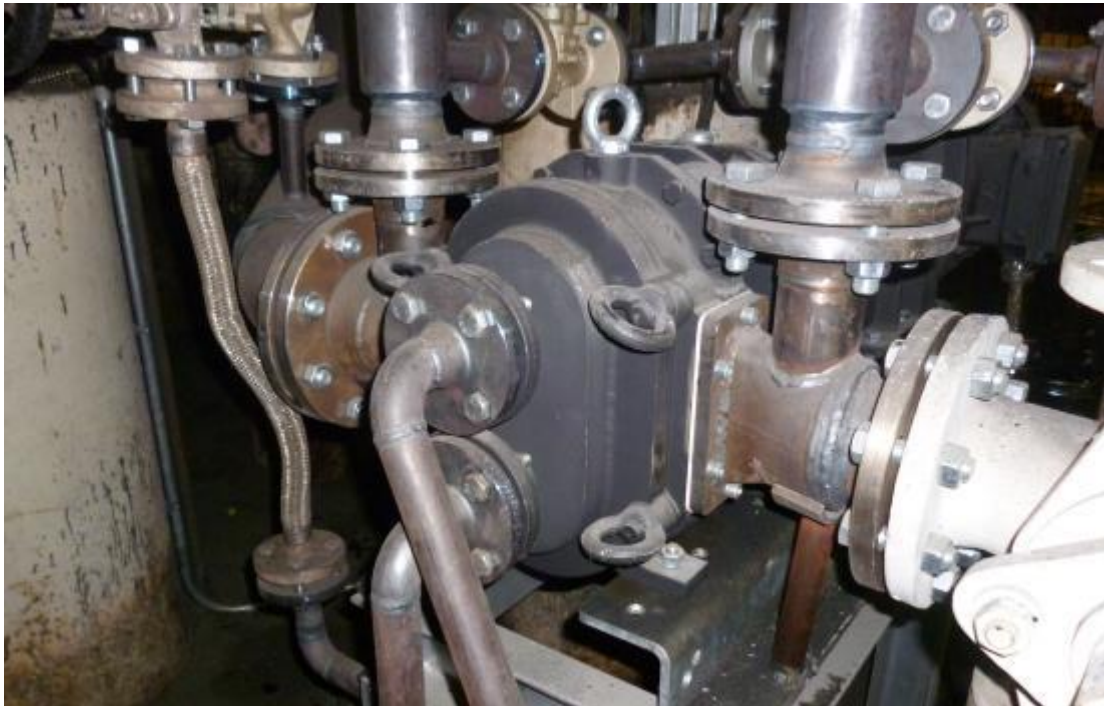


## Pumpe zur Förderung von Bitumen



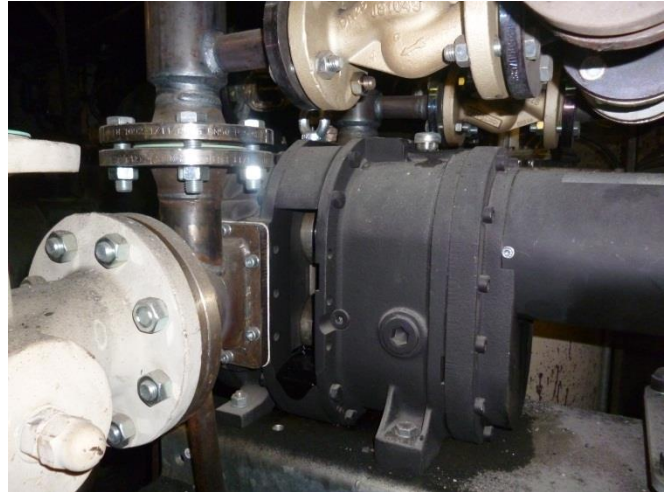
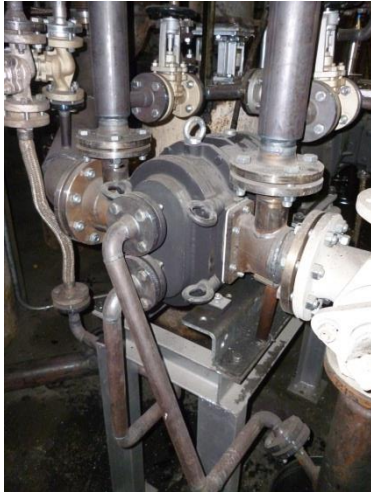
In einem Produktionsbetrieb für bitumenhaltige Baustoffe wird eine Börger Drehkolbenpumpe zur Förderung der bis zu 200°C heißen Bitumen eingesetzt. Die Pumpe beschickt eine Abfüllanlage im 24h-Betrieb.

Über einen Frequenzumrichter kann die Drehzahl der Pumpe und damit die Fördermenge variiert werden.

Die Bitumen werden auf eine Temperatur von 160° bis 200°C erhitzt, da das Medium bei dieser Temperatur am besten förderbar ist. Die Viskosität liegt dann bei ca. 10.000 mPas. Kühlt das Medium ab, erhöht sich die Viskosität auf bis zu 100.000 mPas. Um einem Auskühlen des Mediums innerhalb der Pumpe entgegenzuwirken, ist die Börger Drehkolbenpumpe mit einem Dampfheizdeckel ausgestattet.

Der Kunde ist mit der Börger Drehkolbenpumpe sehr zufrieden. Vor allem die hohe Qualität der Börger Drehkolbenpumpe und die daraus resultierenden langen Standzeiten haben den Kunden überzeugt.

## Pumpe zur Förderung von Bitumen



### Einsatzdaten:

Pumpentyp:	Börger Classic PL 100
Fördermedium:	Bitumen
Viskosität:	10.000 bis 100.000 mPas
Temperatur:	160 - 200°C
Fördermenge:	5 - 10 m³/h
Drehzahl:	170 - 250 UpM
Betriebsdruck:	1 - 2 bar

### Technische Daten:

Gehäuse:	Grauguss
Gehäuseschutzplatte:	Hartmetall
O-Ringe:	FEPM
Wellenabdichtung:	Stopfbuchspackung
Drehkolben:	2-flügelig, Premium, linear, Stahl
Antrieb:	Stirnradgetriebemotor, 11,0 kW

### Vorteile dieser Börger PL 100

- Förderung hochviskoser und abrasiver Medien
- selbstansaugend
- Förderungen von Medien mit hohen Temperaturen
- Dampfheizdeckel
- kurzzeitig trockenlauffähig
- freier Kugeldurchgang Ø 40 mm
- hohe Wartungsfreundlichkeit dank **MIP (Maintenance in Place)**

