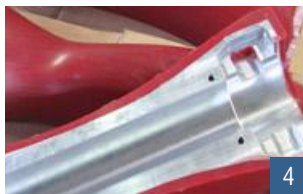


Elektrische Isolierungen

Spritzbare und pinselbare Elastomer-Beschichtungen für die elektrische und thermische Isolation. Durchschlagfestigkeit ca. 5 KV/mm Schichtdicke

Einsatzbereiche:

- Groß-Schweißelektroden
- Sensoren
- Stromabnehmer
- Prüfwerkzeuge
- Armaturen
- Tauchmotoren
- Kathoden (partielle Isolierung)
- Handlingsgriffe



- 1 Dekorativ, nahtlos, elastomer & dauerhaft isoliert
- 2 Beschichteter Prüfstecker – schützt Prüfer und Prüfling
- 3 MetaLine eignet sich für die Isolierung komplexer Geometrien
- 4 Die Belagsdicke beeinflusst die Höhe der Isolierwirkung
- 5 Wasserdichte, nahtlose elektrische Isolierbeschichtung
- 6 Angenehmer, sicherer Griff und Schutz vor Stromüberschlag
- 7 Kann für Revisionszwecke aufgeschnitten und wieder versiegelt werden

MetaLine Surface Protection GmbH | DE-71157 Hildrizhausen (Germany) | Robert-Bosch-Str. 7-11
Tel. +49 (0)7034 3100-0 | Fax +49 (0)7034 3100-5 | www.metalline.com | info@metalline.de

Technische Änderungen vorbehalten! Die Informationen und Anwendungsbeispiele in dieser Übersicht erfolgen nach bestem Gewissen. Sie gelten jedoch auch in Bezug auf Schutzrechte Dritter als unverbindlich und entbinden den Anwender nicht, die Produkte und Verfahren für die beabsichtigte Verwendung auf ihre Eignung und Werkstoff-Verträglichkeit selbst zu überprüfen. Für Anwendungsergebnisse übernehmen wir keine Garantie. Copyright by MetaLine Surface Protection GmbH, DE-71157 Hildrizhausen (1960-2015). MetaLine ist eingetragenes Warenzeichen unseres Hauses.

