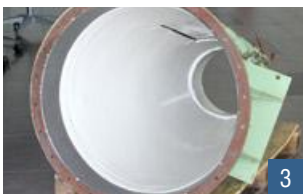


## Zyklone / Abscheider

Sprüh- und spachtelbare Elastomer-Beschichtungen für Belagsreparaturen oder komplette Neubeschichtungen an verschleißgefährdeten Anlagen. Für hohe Strömungsgeschwindigkeiten geeignet. Prall- und schlagfest.

### Einsatzbereiche:

- Span-Absauganlagen
- Zentrifugen
- Dekantergehäuse
- Hydrozyklone
- Turboseparatoren
- Zick-Zack-Sichter
- Kiesfilter



- 1 Nahtlose, gummiartige Flächen ohne Stöße & Nähte
- 2 MetaLine – unschlagbar auf komplexen Oberflächen
- 3 Glatt, spannungsfrei, strömungsoptimiert
- 4 Für die Trocken- oder Nass-Separation einsetzbar
- 5 Jederzeit reparabel oder überschichtbar – vor Ort
- 6 MetaLine – für hohe Fördergeschwindigkeiten entwickelt ...
- 7 Für komplexe Oberflächen – wo kein Gummi mehr hält

MetaLine Surface Protection GmbH | DE-71157 Hildrizhausen (Germany) | Robert-Bosch-Str. 7-11  
Tel. +49 (0)7034 3100-0 | Fax +49 (0)7034 3100-5 | [www.metaline.com](http://www.metaline.com) | [info@metaline.de](mailto:info@metaline.de)

Technische Änderungen vorbehalten! Die Informationen und Anwendungsbeispiele in dieser Übersicht erfolgen nach bestem Gewissen. Sie gelten jedoch auch in Bezug auf Schutzrechte Dritter als unverbindlich und entbinden den Anwender nicht, die Produkte und Verfahren für die beabsichtigte Verwendung auf ihre Eignung und Werkstoff-Verträglichkeit selbst zu überprüfen. Für Anwendungsergebnisse übernehmen wir keine Garantie. Copyright by MetaLine Surface Protection GmbH, DE-71157 Hildrizhausen (1960 - 2015). MetaLine ist eingetragenes Warenzeichen unseres Hauses.

