

Erdbewegungsgeräte

Wenn es „klebt“ und „hängt“ sind verschleißfeste Anti-Haftbeschichtungen ein naheliegender Weg um die Effektivität von Erdbewegungsgeräten wieder herzustellen.

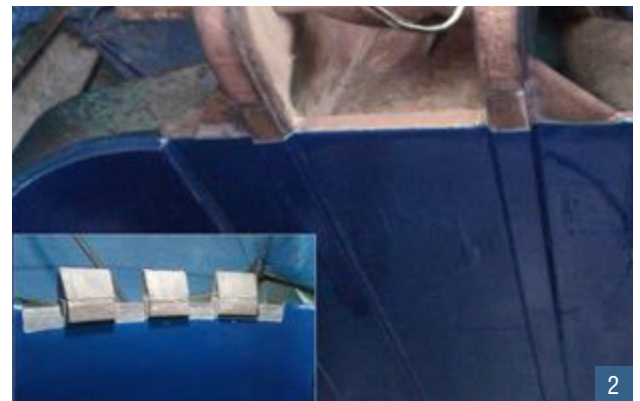
Die Werkzeugform hat keinen wesentlichen Einfluss auf die Funktion – das ist MetaLine

Einsatzbereiche

- Bagger / Schaufelradlader
- Baggerlöffel (Anti-Haft-Beschichtungen)



1



2



3



4



5



6

- 1 Extrem schwierig – aber alternativlos an Bohrwerkzeugen
- 2 Es kommt auf jedes Detail an – ansonsten verpufft die Beschichtung wirkungslos
- 3 Nur für Lehm und andere stark haftenden Medien geeignet
- 4 Als Nebeneffekt völlig korrosionsfrei und werterhaltend
- 5 Wenn es verschlissen ist wird darüber beschichtet – einfacher geht es nicht
- 6 Anti-Haft, Anti-Haft und Anti-Haft – für andere Arbeiten sollte eine beschichtete Schaufel nicht mehr herangezogen werden

MetaLine Surface Protection GmbH | DE-71157 Hildrizhausen (Germany) | Robert-Bosch-Str. 7-11
Tel. +49 (0)7034 3100-0 | Fax +49 (0)7034 3100-5 | www.metalline.com | info@metalline.de

Technische Änderungen vorbehalten! Die Informationen und Anwendungsbeispiele in dieser Übersicht erfolgen nach bestem Gewissen. Sie gelten jedoch auch in Bezug auf Schutzrechte Dritter als unverbindlich und entbinden den Anwender nicht, die Produkte und Verfahren für die beabsichtigte Verwendung auf ihre Eignung und Werkstoff-Verträglichkeit selbst zu überprüfen. Für Anwendungsergebnisse übernehmen wir keine Garantie. Copyright by MetaLine Surface Protection GmbH, DE-71157 Hildrizhausen (1960-2015). MetaLine ist eingetragenes Warenzeichen unseres Hauses.

