

Pumpengehäuse Aufarbeitung

In einem einzigen Arbeitsgang – gieß- und spritzbare Verschleißschutz-Elastomere. Aufwendige, zerspanende Nachbearbeitungen können oftmals dauerhaft vermieden werden.

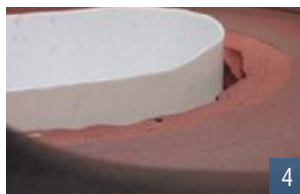
MetaLine Serie 700 Beschichtungen können in jeder beliebigen Schichtdicke von 1 mm bis zu mehreren cm dick aufgebracht werden. Ungewöhnlich und extrem effizient!

Einsatzbereiche:

- Pumpengehäuse
- Flanschdeckel
- Schleißplatten
- Ansaugkrümmer



F&T Dichtungstechnik GmbH
Marie Curie Straße 5 - 2120 Wolkersdorf
Tel: +43 2245 25122 - Fax: +43 2245 25127
office@ft-dichtungstechnik.at - www.ft-dichtungstechnik.at



- 1 Auf den ersten Blick unspektakulär – wenn man die Vorschäden (Bild 2) noch nicht gesehen hat
- 2 Schwerste Erosionen und lokaler Lochfraß mit bis zu 15 mm Übermaß
- 3 Für den Dauergebrauch unerlässlich – der MetaLine 924 Unterwanderungsschutz
- 4 Eine einfache Kunststoffform für den Abguss erspart die mechanische Nachbearbeitung
- 5 In nur einem Arbeitsgang wurde das Untermaß beseitigt – sofort gefolgt von der Beschichtung
- 6 Anstelle von Kunststoffformen können auch Blechringe zur Anwendung kommen.

MetaLine Surface Protection GmbH | DE-71157 Hildrizhausen (Germany) | Robert-Bosch-Str. 7-11
Tel. +49 (0)7034 3100-0 | Fax +49 (0)7034 3100-5 | www.metaline.com | info@metaline.de

Technische Änderungen vorbehalten! Die Informationen und Anwendungsbeispiele in dieser Übersicht erfolgen nach bestem Gewissen. Sie gelten jedoch auch in Bezug auf Schutzrechte Dritter als unverbindlich und entbinden den Anwender nicht, die Produkte und Verfahren für die beabsichtigte Verwendung auf ihre Eignung und Werkstoff-Verträglichkeit selbst zu überprüfen. Für Anwendungsergebnisse übernehmen wir keine Garantie. Copyright by MetaLine Surface Protection GmbH, DE-71157 Hildrizhausen (1960 - 2015). MetaLine ist eingetragenes Warenzeichen unseres Hauses.

