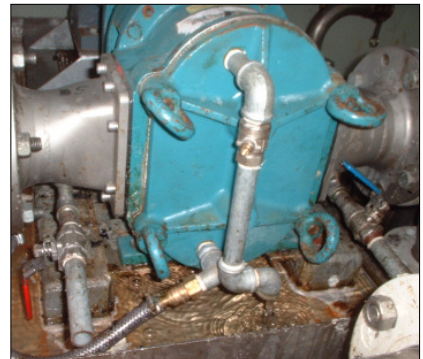
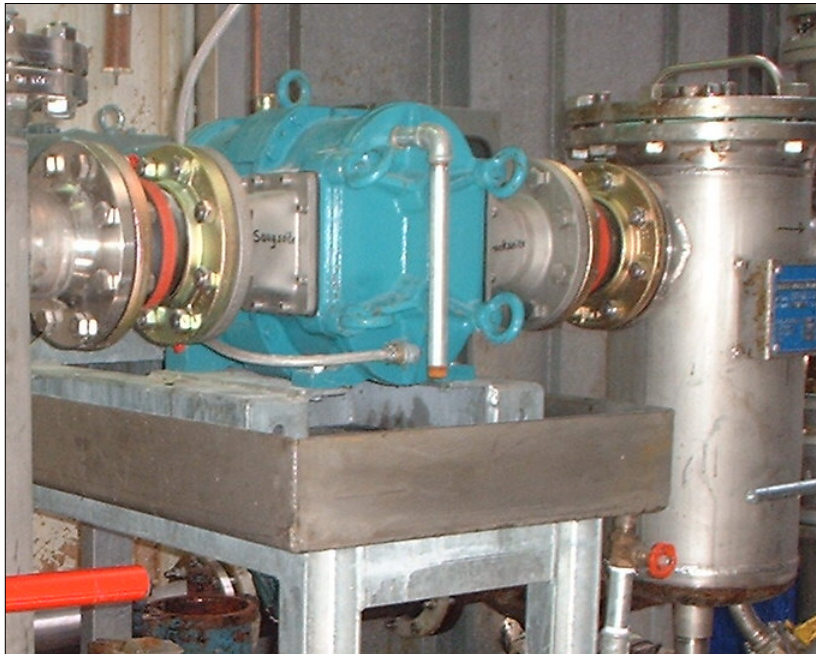


Drehkolbenpumpe zur Förderung von Naturlatex



Für die Förderung von Naturlatex wurde eine Verdrängerpumpe mit schonender Förderung gesucht. Aufgrund der Koagulationsgefahr sollte die Temperatur des Mediums während des Pumpbetriebs nicht über 25°C steigen. Die vorhandene Membranpumpe zeigte sehr schnelle Verstopfung und Verschleiß im Bereich des Ein- und Auslassventils. Eine Böhler Drehkolbenpumpe wurde mit einem Kühlsystem versehen und anstelle der bestehenden Membranpumpe eingebaut. Die Böhler Drehkolbenpumpe garantiert durch die schonende Förderung und das Kühlsystem eine optimale Betriebstemperatur und steht somit für eine einwandfreie Funktion der Anlage.

Einsatzdaten:

Pumpentyp:	Classic PL 200
Fördermedium:	Naturlatex
Fördermenge:	30 m ³ /h
Betriebsdruck:	2 – 3 bar

Technische Daten:

Gehäuse:	Edelstahl
Wellenabdichtung:	Multi-Seal-K
Drehkolben:	in EPDM

Vorteile:

- wartungsfreundlich
- Schonende Förderung ohne Änderung der chemischen und physikalischen Eigenschaften des Mediums.
- Anpassung des Förderstroms über Frequenzumrichter

