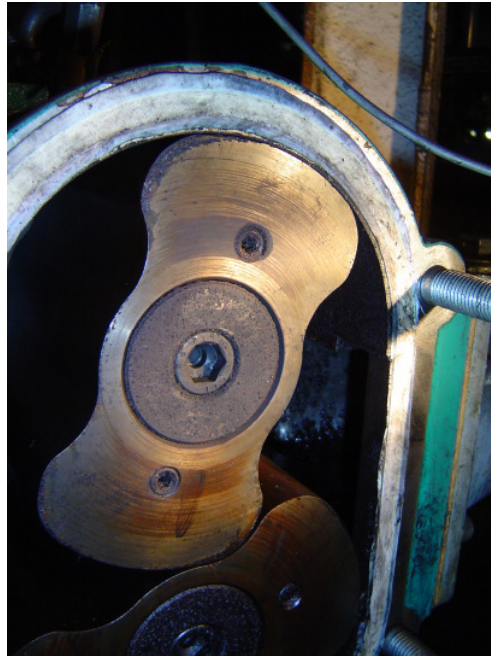


## Pumpe zur Förderung einer Öl-Kohlenstoff-Suspension



Ein international agierendes Unternehmen im Bereich der Altlastensanierung betreibt in Deutschland eine thermische Bodenreinigungsanlage. Diese wird zur Sanierung von Böden eingesetzt, die mit organischen Schadstoffen belastet sind.

Die Reinigung der belasteten Böden erfolgt über mehrere Stufen. Aus diesem Reinigungsprozess geht ein mit Staubpartikeln verunreinigtes Pyrolysegas hervor. Das Pyrolysegas wird mit Hilfe einer Waschölsuspension (Öl-Kohlenstoff-Suspension) in einem Wäscher von den Staubpartikeln befreit.

Zur Förderung dieser Waschölsuspension setzte der Kunde bislang eine Kreiskolbenpumpe mit einflügeligem Kreiskolben ein. Die Waschölsuspension nimmt während des Reinigungsprozesses immer mehr Staubpartikel auf und hat durchgängig eine Temperatur von 85 - 140 ° C. Die Kreiskolbenpumpe hatte vermehrt Probleme mit dem zu fördernden Medium und wurde vom Kunden nach der dritten großen Reparatur demontiert.

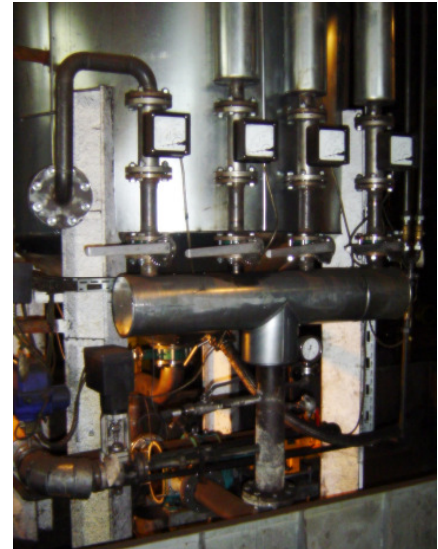
Für die Förderung der Waschölsuspension setzt der Kunde nun eine Börger Drehkolbenpumpe PL 300 ein. Die Drehkolbenpumpe wurde mit maßgefertigten Stahlkolben versehen. Auf dem Pumpenquenraum wurde ein Druckwächter installiert, der den Druck im Pumpenzwischenraum kontrolliert. Im Falle eines Absinkens des Druckes im Pumpenquenraum, hervorgerufen durch Undichtigkeiten der Gleitringdichtung, wird die Pumpe über eine Steuerung abgeschaltet. Dadurch gilt die Pumpe als dauerhaft technisch dichte Pumpe gemäß den Anforderungen der TA Luft.

Die Börger Drehkolbenpumpe hat keinerlei Problem mit der Förderung der Öl-Kohlenstoff-Suspension. Der Kunde ist hochzufrieden mit der stabilen Laufleistung und dem geringen Verschleiß der Börger Pumpe.

## Pumpe zur Förderung einer Öl-Kohlenstoff-Suspension

### Einsatzdaten:

Pumpentyp:	Börger Classic PL 300
Fördermedium:	Öl-Kohlenstoff-Suspension
Temperatur:	ca. 85 – 140 °C
pH-Wert:	neutral
Fördermenge:	10 - 20 m³/h
Drehzahl:	140 - 200 UpM
Betriebsdruck:	2 bar



### Technische Daten:

Gehäuse:	Grauguss
Gehäuseschutzschalen:	Hartmetall
Gleitringdichtung:	SiSiC / SiSiC
O-Ringe:	FEP / FPM
Wellendichtringe:	FPM
Drehkolben:	2-flügelig, linear, Premium-Drehkolben, Stahl
Druckwächter:	auf der Pumpenquenchkammer montiert
Antrieb:	Stirnradtriebemotor, 7,5 kW

### Vorteile dieser Börger PL 300

- temperaturbeständig
- druckstabil
- TA-Luft konform
- dauerhaft technisch dichte Pumpe
- selbstansaugend
- trockenlauffähig
- drehzahl geregelt durch Frequenzumrichter
- hohe Wartungsfreundlichkeit dank **MIP (Maintenance in Place)**