

Gummi - Reparaturen

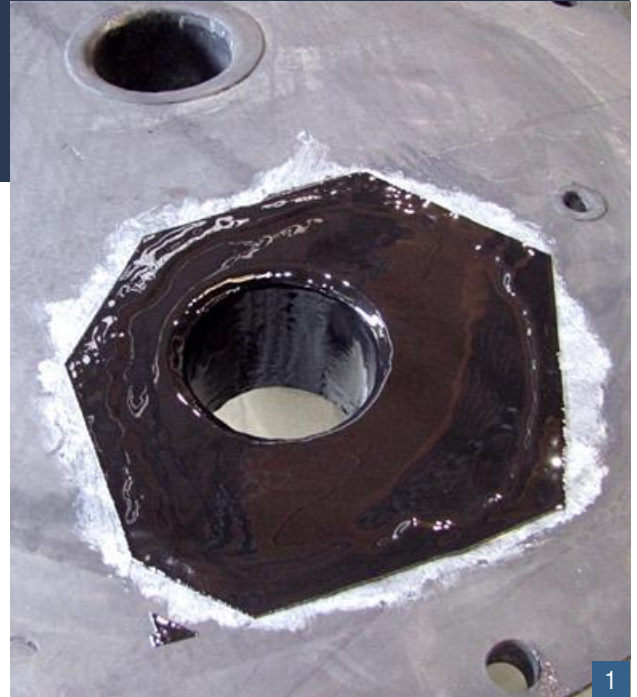
Gieß-, spachtel- und spritzbare Reparaturwerkstoffe auf elastomerer Basis. Auch in der Vertikalen und über-Kopf verarbeitbar.

Verschleißbeständiger als Naturgummi! Für Weich- und Hartgummi geeignet.

Als Flüssig-Flanschdichtung geeignet. Haftet auf Dauer, ohne nachträgliche Heißvulkanisation.

Einsatzbereiche:

- Gummiauskleidungen
- Flanschdichtungen
- U-Boot-Verkleidungen
- Fender / Bojen
- Hebe- / Abdichtkissen
- Luftkissenfahrzeuge
- Festrumpf-Schlauchboote
- Schleusentordichtungen



1



2



3



4



5



6



7

- 1 Vulkanisierter Behälterdeckel während der Vor-Ort-Reparatur
- 2 Partiiell instandgesetzte Weichgummierung (Naturgummi)
- 3 Mit MetaLine kein Problem – mit dem Wettbewerb ein Desaster
- 4 Abdichtung eines gummiartigen, aufblasbaren Abdichtkissen
- 5 Gummi-Pumpenlaufrad während der Überholung
- 6 Flüssig-Abdichtung an einer Meerwasserbehandlungsanlage
- 7 Eine interessante Kombination: Gummi überschichtet mit MetaLine 785

MetaLine Surface Protection GmbH | DE-71157 Hildrizhausen (Germany) | Robert-Bosch-Str. 7-11
Tel. +49 (0)7034 3100-0 | Fax +49 (0)7034 3100-5 | www.metalline.com | info@metalline.de

Technische Änderungen vorbehalten! Die Informationen und Anwendungsbeispiele in dieser Übersicht erfolgen nach bestem Gewissen. Sie gelten jedoch auch in Bezug auf Schutzrechte Dritter als unverbindlich und entbinden den Anwender nicht, die Produkte und Verfahren für die beabsichtigte Verwendung auf ihre Eignung und Werkstoff-Verträglichkeit selbst zu überprüfen. Für Anwendungsergebnisse übernehmen wir keine Garantie. Copyright by MetaLine Surface Protection GmbH, DE-71157 Hildrizhausen (1960 - 2015). MetaLine ist eingetragenes Warenzeichen unseres Hauses.



Schwimmende Rohrleitungen

Gieß-, spachtel- und spritzbare Reparaturwerkstoffe mit dauerelastischem Verhalten. In der Vertikalen und über-Kopf auch in hohen Schichtdicken aufbringbar. Haftet auf allen großindustriell verwendeten Gummimischungen.

Verarbeitbar unter widrigen klimatischen Bedingungen und großer Hitze. Reduziert den Bewuchs von maritimen Organismen. Witterungsbeständig. Extrem verschleißbeständig und bewährt im Saugbagger- und Minenbereich.

Einsatzbereiche:

- Hartgummiaskleidungen
- Weichgummierungen
- Naturgummibeläge
- Polyurethan-Beschichtungen
- Polyurea-Oberflächen



1



2



3



4



5



6



7

- 1 Geschmeidig und leicht zu verspachteln – MetaLine 685
- 2 MetaLine eignet sich auch für biegebelastete Beschichtungen
- 3 Ein typisches Gummi-Reparaturproblem – Rissbildung
- 4 Die vorbereitete Reparaturzone mit einem Armierungsgewebe
- 5 Einsatzbereit – nach der Aufbringung von 1 kg MetaLine 785
- 6 MetaLine 685 in einer einzigen Schicht 12 mm dick gespachtelt
- 7 MetaLine erhält Werte – an schwimmenden Rohrleitungen sogar innen und außen

MetaLine Surface Protection GmbH | DE-71157 Hildrizhausen (Germany) | Robert-Bosch-Str. 7-11
Tel. +49 (0)7034 3100-0 | Fax +49 (0)7034 3100-5 | www.metalline.com | info@metalline.de

Technische Änderungen vorbehalten! Die Informationen und Anwendungsbeispiele in dieser Übersicht erfolgen nach bestem Gewissen. Sie gelten jedoch auch in Bezug auf Schutzrechte Dritter als unverbindlich und entbinden den Anwender nicht, die Produkte und Verfahren für die beabsichtigte Verwendung auf ihre Eignung und Werkstoff-Verträglichkeit selbst zu überprüfen. Für Anwendungsergebnisse übernehmen wir keine Garantie. Copyright by MetaLine Surface Protection GmbH, DE-71157 Hildrizhausen (1960 - 2015). MetaLine ist eingetragenes Warenzeichen unseres Hauses.



Tank Gummierungen

Die fachmännische Reparatur oder Neu-Auskleidung gummierter Produktionsanlagen ist im eingebauten Zustand mit größten Mühen verbunden. Auch die komplette Entfernung dickerer Altgummierungen ist oftmals unmöglich.

MetaLine Serie 700 ist eine kaltvulkanisierende Flüssig-Beschichtungstechnologie welche die bekannten Handhabungsprobleme vor Ort zuverlässig löst ...

Einsatzbereiche:

- Mischer-Auskleidungen
- Tank-Gummierungen
- Prozessbehälter-Beschichtungen



- 1 Gummierte Mischbehälter mit partiellen Beschädigungen
- 2 Fest eingebaut – ohne eine Chance der sinnvollen Demontage
- 3 Lokale Verschleiß-Durchschläge bis auf die Strahlkonstruktion
- 4 Am Mischarm eingehängte „Plattform“ um die Bodenfläche bearbeiten zu können, ohne sie zu berühren
- 5 Der MetaLine APPLICAtOR S-700 im Beschichtungseinsatz
- 6 MetaLine 785 zweifarbig aufgebracht, um Verschleißbereiche zukünftig früher identifizieren zu können
- 7 Reparatur und Neu-Abdichtung eines gummierten Ablaufstopfens

MetaLine Surface Protection GmbH | DE-71157 Hildrizhausen (Germany) | Robert-Bosch-Str. 7-11
Tel. +49 (0)7034 3100-0 | Fax +49 (0)7034 3100-5 | www.metaline.com | info@metaline.de

Technische Änderungen vorbehalten! Die Informationen und Anwendungsbeispiele in dieser Übersicht erfolgen nach bestem Gewissen. Sie gelten jedoch auch in Bezug auf Schutzrechte Dritter als unverbindlich und entbinden den Anwender nicht, die Produkte und Verfahren für die beabsichtigte Verwendung auf ihre Eignung und Werkstoff-Verträglichkeit selbst zu überprüfen. Für Anwendungsergebnisse übernehmen wir keine Garantie. Copyright by MetaLine Surface Protection GmbH, DE-71157 Hildrizhausen (1960 - 2015). MetaLine ist eingetragenes Warenzeichen unseres Hauses.



Dichtungsreparaturen

Gieß-, spachtel- und spritzbare Reparaturwerkstoffe für professionelle Hochleistungs-Reparaturen an elastomeren Bauteilen. Druckbeständig, alterungsneutral und für die Anwendung an komplizierten Geometrien entwickelt.

Schnelle Verfestigungszeiten ermöglichen die zeitnahe Endbearbeitung und Fertigstellung.

Einsatzbereiche:

- Seewasserklappen
- Ventile / Schieber
- Ladeluken-Abdichtungen



1



2



3



4



5



6



7

- 1 Seewasserklappe mit mehreren Reparaturzonen
- 2 Eine kleine Ursache aber eine große Wirkung – totalausfall
- 3 Das vollständige MetaLine 700 Reparatursystem
- 4 Die vorbereitete Reparaturstelle, maskiert mit Kleband
- 5 Nach der Auftragung von MetaLine und Klebandentfernung
- 6 Eingeschliffen und in Form gebracht für den Dauerbetrieb – wie Neu ...
- 7 Immer das gleiche Verfahren – gleich ob für klein oder sehr groß

MetaLine Surface Protection GmbH | DE-71157 Hildrizhausen (Germany) | Robert-Bosch-Str. 7-11
Tel. +49 (0)7034 3100-0 | Fax +49 (0)7034 3100-5 | www.metalline.com | info@metalline.de

Technische Änderungen vorbehalten! Die Informationen und Anwendungsbeispiele in dieser Übersicht erfolgen nach bestem Gewissen. Sie gelten jedoch auch in Bezug auf Schutzrechte Dritter als unverbindlich und entbinden den Anwender nicht, die Produkte und Verfahren für die beabsichtigte Verwendung auf ihre Eignung und Werkstoff-Verträglichkeit selbst zu überprüfen. Für Anwendungsergebnisse übernehmen wir keine Garantie. Copyright by MetaLine Surface Protection GmbH, DE-71157 Hildrizhausen (1960 - 2015). MetaLine ist eingetragenes Warenzeichen unseres Hauses.



Onboard Gummireparaturen

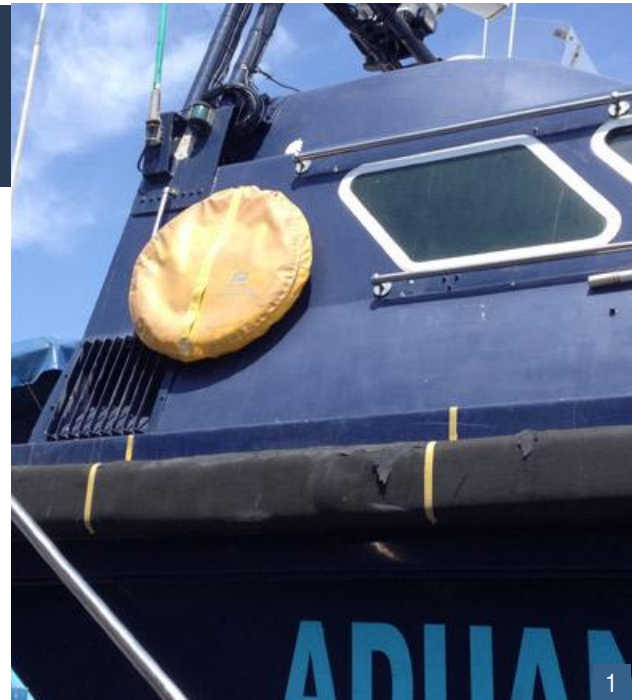
Gieß-, spachtel- und spritzbare Reparaturwerkstoffe für den täglichen Unterhalt von UV-Licht und Salzwasser belasteten Gummibauteilen auf und unter Deck.

Rutschhemmend oder gleitfördernd, farblich gedeckt oder in Signalfarben, sehr dünn oder sehr dick, glatt oder strukturiert, in jedem Falle optisch hochwertiger als Gummi.

MetaLine Serie 700 Elastomerbeschichtungen – eine maritime Gummi-Reparatur-Lösung von Profis für Profis ...

Einsatzbereiche:

- Scheuerleisten
- Rammschutzleisten
- Ladelukenprofile



- 1 Scheuerleiste porös, gerissen und schlecht haftend
- 2 Mit MetaLine 785 repariert und 3 mm dick überbeschichtet
- 3 Fischnetz-Schleppgewicht mit ML 785 Rammschutz-Beschichtung
- 4 Gummierte Einhol-Vorrichtung überarbeitet mit MetaLine 760
- 5 MetaLine – in praktisch jeder erforderlichen Dicke und Kontur ...
- 6 tritt- / Scheuerleiste aus MetaLine 785 an einem Rettungsboot
- 7 Elastomere Neuabdichtung von Deckeinläufen auf einem Kreuzfahrtschiff

MetaLine Surface Protection GmbH | DE-71157 Hildrizhausen (Germany) | Robert-Bosch-Str. 7-11
Tel. +49 (0)7034 3100-0 | Fax +49 (0)7034 3100-5 | www.metalline.com | info@metalline.de

Technische Änderungen vorbehalten! Die Informationen und Anwendungsbeispiele in dieser Übersicht erfolgen nach bestem Gewissen. Sie gelten jedoch auch in Bezug auf Schutzrechte Dritter als unverbindlich und entbinden den Anwender nicht, die Produkte und Verfahren für die beabsichtigte Verwendung auf ihre Eignung und Werkstoff-Verträglichkeit selbst zu überprüfen. Für Anwendungsergebnisse übernehmen wir keine Garantie. Copyright by MetaLine Surface Protection GmbH, DE-71157 Hildrizhausen (1960-2015). MetaLine ist eingetragenes Warenzeichen unseres Hauses.



Gummierte Ersatzteile

Die Umweltbeeinflussung durch den offenen Tageabbau ist erheblich. Insbesondere wenn durch un-reparable Werkstoffe wie Gummi, eine Verschwendung von Rohstoffen und starke Abfallbelastung vor Ort entstehen.

MetaLine Serie 700 ist eine synthetische Reparatur- und Beschichtungstechnologie um verschlissene Gummibauteile dauerhaft wieder instand zusetzen. In den allermeisten Fällen zusätzlich sogar mit einer höheren Standzeit bei niedrigeren Betriebskosten – wie in diesem Beispiel:

- **Ersatzteilkosten** 1.750,- EUR
- **Reparaturkosten** 800,- EUR
- **Reparaturdauer** 6 Arbeitsstunden
- **Werkstoffverbrauch** 5 Kartuschen ML 785
- **Standzeit-Erwartung** 2-fach zum Ersatzteil
- **Einsparungen** 1 x Demontage & Betriebsunterbrechung



1



2



3



4



5



6

Referenz und Fotos:
Carmen Copper Corporation (Kupfertagebau)
Toledo, Philippinen

- 1 Durch Erosion direkt auf den Müll: Konventionell irreparabel!
- 2 Zurück im Einsatz dank der elastomeren MetaLine Serie 700
- 3 Dampfstrahlen ist der Startpunkt der mehrstufigen Reparatur-Prozedur
- 4 Sorgfältiges Aufrauen mit dem MetaLine Kupfer-Karbid-Werkzeug
- 5 In einem kombinierten Gieß-/Spritzprozess wurden zwischen 4 mm und 50 mm Reparaturmaterial aufgebracht
- 6 Eine stolze Servicecrew die dieses Kunden-Ergebnis realisieren konnte

MetaLine Surface Protection GmbH | DE-71157 Hildrizhausen (Germany) | Robert-Bosch-Str. 7-11
Tel. +49 (0)7034 3100-0 | Fax +49 (0)7034 3100-5 | www.metaline.com | info@metaline.de

Technische Änderungen vorbehalten! Die Informationen und Anwendungsbeispiele in dieser Übersicht erfolgen nach bestem Gewissen. Sie gelten jedoch auch in Bezug auf Schutzrechte Dritter als unverbindlich und entbinden den Anwender nicht, die Produkte und Verfahren für die beabsichtigte Verwendung auf ihre Eignung und Werkstoff-Verträglichkeit selbst zu überprüfen. Für Anwendungsergebnisse übernehmen wir keine Garantie. Copyright by MetaLine Surface Protection GmbH, DE-71157 Hildrizhausen (1960 - 2015). MetaLine ist eingetragenes Warenzeichen unseres Hauses.

