

## Allgemeine Minentechnik

Spritzbare elastomere Verschleißschutz-Beschichtungen für den direkten Vor-Ort Einsatz unter widrigen klimatischen Bedingungen. Zäh-elastisch, extrem belastbar, langlebig und jederzeit reparabel und überschichtbar.

### Einsatzbereiche:

- Spiralklassierer
- Prozessbehälter
- Zyklone
- Abscheider



1



2



3



4



5



6



7

- 1 Korrosionsschutz, der was aushält – 3 mm MetaLine 785
- 2 MetaLine Elastomere – unschlagbar auf komplexen Flächen
- 3 Mit dem APPLICATOR S-700 an Ort und Stelle beschichtet
- 4 Neu, gebraucht oder verschlissen – ein Fall für MetaLine
- 5 Langzeit-Oberflächenschutz der neuesten Generation
- 6 Beständiger Rührwerkschutz für abrasive Medien (Slurry)
- 7 MetaLine – angepasst an jede mögliche Vor-Ort Situation

MetaLine Surface Protection GmbH | DE-71157 Hildrizhausen (Germany) | Robert-Bosch-Str. 7-11  
Tel. +49 (0)7034 3100-0 | Fax +49 (0)7034 3100-5 | [www.metaline.com](http://www.metaline.com) | [info@metaline.de](mailto:info@metaline.de)

Technische Änderungen vorbehalten! Die Informationen und Anwendungsbeispiele in dieser Übersicht erfolgen nach bestem Gewissen. Sie gelten jedoch auch in Bezug auf Schutzrechte Dritter als unverbindlich und entbinden den Anwender nicht, die Produkte und Verfahren für die beabsichtigte Verwendung auf ihre Eignung und Werkstoff-Verträglichkeit selbst zu überprüfen. Für Anwendungsergebnisse übernehmen wir keine Garantie. Copyright by MetaLine Surface Protection GmbH, DE-71157 Hildrizhausen (1960 - 2015). MetaLine ist eingetragenes Warenzeichen unseres Hauses.



## Allgemeine Minentechnik

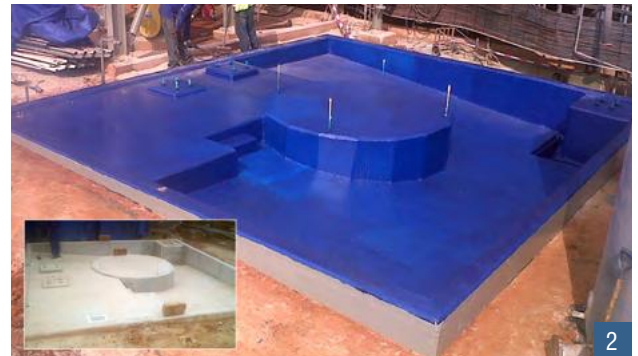
Spritzbarer, vollkommen nahtloser Oberflächenschutz mit Gummi-Eigenschaften, aber ohne Vulkanisationsbedarf. Rissbeständig, schlagabsorbierend und extrem robust gegen aggressive Dauerbelastungen.

### Einsatzbereiche:

- Rührwerke
- Magnetabscheider
- Prozessbecken
- Auffangbehälter



1



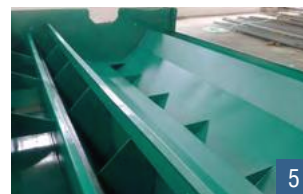
2



3



4



5



6

- 1 Nahtlose Sprühgummierungen ohne Maschineneinsatz ...
- 2 Aus der Kartusche auf den Beton – dicht und dauerflexibel
- 3 Glatt, strömungsoptimiert, ohne Nähte – aber dennoch Gummi
- 4 Parallel elastischer MetaLine-Schutz auf diesem Rührwerk
- 5 Mit MetaLine 785 beschichteter Eriez-Magnetseparator
- 6 Vor-Ort, in der Kälte, ein Knochenjob – ein Fall für MetaLine
- 7 MetaLine im Vor-Ort Einsatz – bewährt seit 1960

MetaLine Surface Protection GmbH | DE-71157 Hildrizhausen (Germany) | Robert-Bosch-Str. 7-11  
Tel. +49 (0)7034 3100-0 | Fax +49 (0)7034 3100-5 | [www.metalline.com](http://www.metalline.com) | [info@metalline.de](mailto:info@metalline.de)

Technische Änderungen vorbehalten! Die Informationen und Anwendungsbeispiele in dieser Übersicht erfolgen nach bestem Gewissen. Sie gelten jedoch auch in Bezug auf Schutzrechte Dritter als unverbindlich und entbinden den Anwender nicht, die Produkte und Verfahren für die beabsichtigte Verwendung auf ihre Eignung und Werkstoff-Verträglichkeit selbst zu überprüfen. Für Anwendungsergebnisse übernehmen wir keine Garantie. Copyright by MetaLine Surface Protection GmbH, DE-71157 Hildrizhausen (1960 - 2015). MetaLine ist eingetragenes Warenzeichen unseres Hauses.

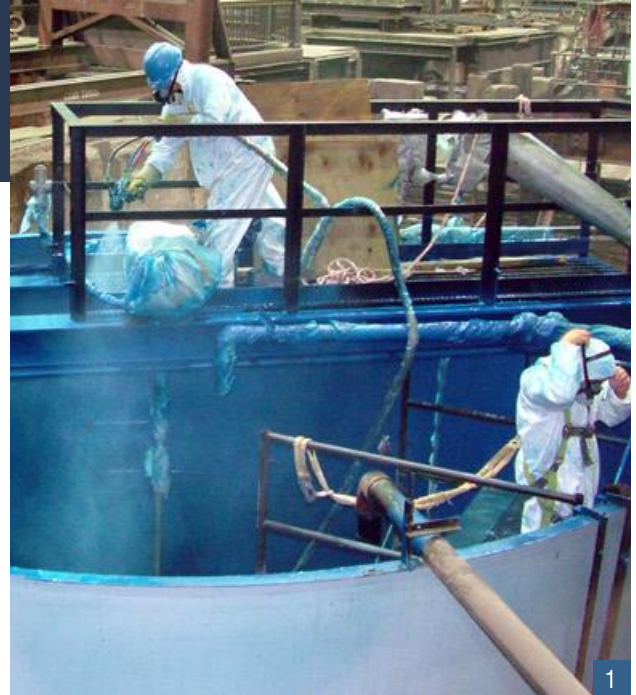


## Flotationstanks

Spritzbare, elastomere Flüssigbeschichtungen. Duplex-Korrosionsschutz-Eigenschaften. Bei hohen Umgebungstemperaturen und hoher Luftfeuchtigkeit vor Ort verarbeitbar. Extrem widerstandsfähig, verschleißfest und dauerhaft. Langlebiger als Gummi. Auch für die Reparatur bestehender Auskleidungen geeignet

### Einsatzbereiche:

- Flotationszellen
- Flotationstanks
- Flotationszubehör
- Attritoren (Nasszerkleinerung)



- 1 Vor-Ort Reparaturbeschichtung im eingebauten Zustand
- 2 Neu-Auskleidung mittels einer 2-Komponenten-Spritzanlage
- 3 Naht- und stoßfreie Elastomer-Flüssig-Auskleidung
- 4 Widersteht schlagen, kratzen, schleifen und umspülen
- 5 Partielle Reparatur einer beschädigten Gummi-Auskleidung
- 6 Mehrere 1000 m<sup>2</sup> Beschichtung – auch das ist MetaLine
- 7 MetaLine kann bevorzugt gespritzt, aber eben auch gepinselt werden

MetaLine Surface Protection GmbH | DE-71157 Hildrizhausen (Germany) | Robert-Bosch-Str. 7-11  
Tel. +49 (0)7034 3100-0 | Fax +49 (0)7034 3100-5 | [www.metaline.com](http://www.metaline.com) | [info@metaline.de](mailto:info@metaline.de)

Technische Änderungen vorbehalten! Die Informationen und Anwendungsbeispiele in dieser Übersicht erfolgen nach bestem Gewissen. Sie gelten jedoch auch in Bezug auf Schutzrechte Dritter als unverbindlich und entbinden den Anwender nicht, die Produkte und Verfahren für die beabsichtigte Verwendung auf ihre Eignung und Werkstoff-Verträglichkeit selbst zu überprüfen. Für Anwendungsergebnisse übernehmen wir keine Garantie. Copyright by MetaLine Surface Protection GmbH, DE-71157 Hildrizhausen (1960 - 2015). MetaLine ist eingetragenes Warenzeichen unseres Hauses.



## Flotations - Zubehör

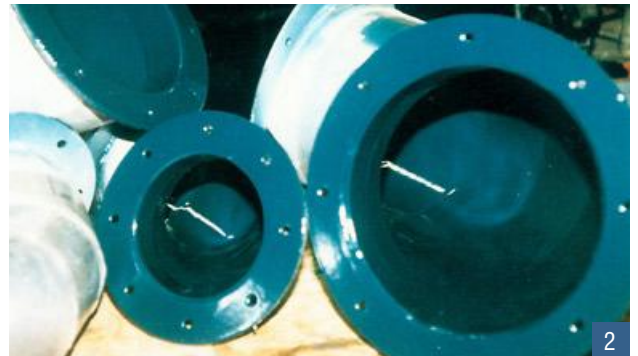
Spritzbare, elastomere Flüssigbeschichtungen für den gummiartigen Schutz vor schleifenden, kratzenden, aufprallenden und abrasiven Belastungen. Innerhalb kürzester Zeit verarbeitbar und wieder für die Inbetriebnahme bereit.

### Einsatzbereiche:

- Flotationszellen
- Sieb- und Trenneinrichtungen
- Verteiler / Distributoren
- Siebkästen
- Eindicker



1



2



3



4



5



6



7

- 1 Ein Fall, den vulkanisierter Gummi nicht hätte lösen können ...
- 2 Variable Schichtdicken zahlen sich gerade in Rohrbögen aus
- 3 Mehr als Farbe, mehr als Gummi – eine starke Werkstoffidee
- 4 MetaLine steht seinen Mann als OEM- oder Reparaturprodukt
- 5 Professionelle und schnelle Reparaturen an Flotationszellen
- 6 Je komplexer die Oberfläche, desto überlegener ist MetaLine
- 7 Ein verlässlicher Partner, wenn es um Standzeit-Verlängerung geht

MetaLine Surface Protection GmbH | DE-71157 Hildrizhausen (Germany) | Robert-Bosch-Str. 7-11  
Tel. +49 (0)7034 3100-0 | Fax +49 (0)7034 3100-5 | [www.metalline.com](http://www.metalline.com) | [info@metalline.de](mailto:info@metalline.de)

Technische Änderungen vorbehalten! Die Informationen und Anwendungsbeispiele in dieser Übersicht erfolgen nach bestem Gewissen. Sie gelten jedoch auch in Bezug auf Schutzrechte Dritter als unverbindlich und entbinden den Anwender nicht, die Produkte und Verfahren für die beabsichtigte Verwendung auf ihre Eignung und Werkstoff-Verträglichkeit selbst zu überprüfen. Für Anwendungsergebnisse übernehmen wir keine Garantie. Copyright by MetaLine Surface Protection GmbH, DE-71157 Hildrizhausen (1960 - 2015). MetaLine ist eingetragenes Warenzeichen unseres Hauses.



## Slurry Pipes

Gieß- und spritzbare Elastomerbeschichtungen für den Langzeit-Oberflächenschutz. In jeder erforderlichen Schichtdicke aufbringbar. Gute chemische Beständigkeit. Metallfrei, für Reinmineralien zulässig. Auch zur Flanschabdichtung geeignet.

### Einsatzbereiche:

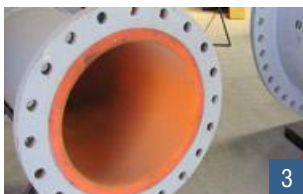
- Rohrleitungen
- Verbinder
- Rohrbogen
- Verteiler



1



2



3



4



5



6



7

- 1 Dick, nahtlos, verschleißfest, dauerhaft, bewährt
- 2 Längsgeteilte Rohrbogen – der optimale Verschleißschutz
- 3 Lokale Erhöhung der Schichtdicke – funktionell, kostengünstig
- 4 Auf der Baustelle mit MetaLine nahtlos elastomerifiziert
- 5 Nahtloser Übergang vom Flansch auf die Innenauskleidung
- 6 MetaLine – auch für den Außenschutz eine perfekte Lösung
- 7 MetaLine erhöht die Beständigkeit vorhandener Gummierungen

MetaLine Surface Protection GmbH | DE-71157 Hildrizhausen (Germany) | Robert-Bosch-Str. 7-11  
Tel. +49 (0)7034 3100-0 | Fax +49 (0)7034 3100-5 | [www.metalline.com](http://www.metalline.com) | [info@metalline.de](mailto:info@metalline.de)

Technische Änderungen vorbehalten! Die Informationen und Anwendungsbeispiele in dieser Übersicht erfolgen nach bestem Gewissen. Sie gelten jedoch auch in Bezug auf Schutzrechte Dritter als unverbindlich und entbinden den Anwender nicht, die Produkte und Verfahren für die beabsichtigte Verwendung auf ihre Eignung und Werkstoff-Verträglichkeit selbst zu überprüfen. Für Anwendungsergebnisse übernehmen wir keine Garantie. Copyright by MetaLine Surface Protection GmbH, DE-71157 Hildrizhausen (1960 - 2015). MetaLine ist eingetragenes Warenzeichen unseres Hauses.

