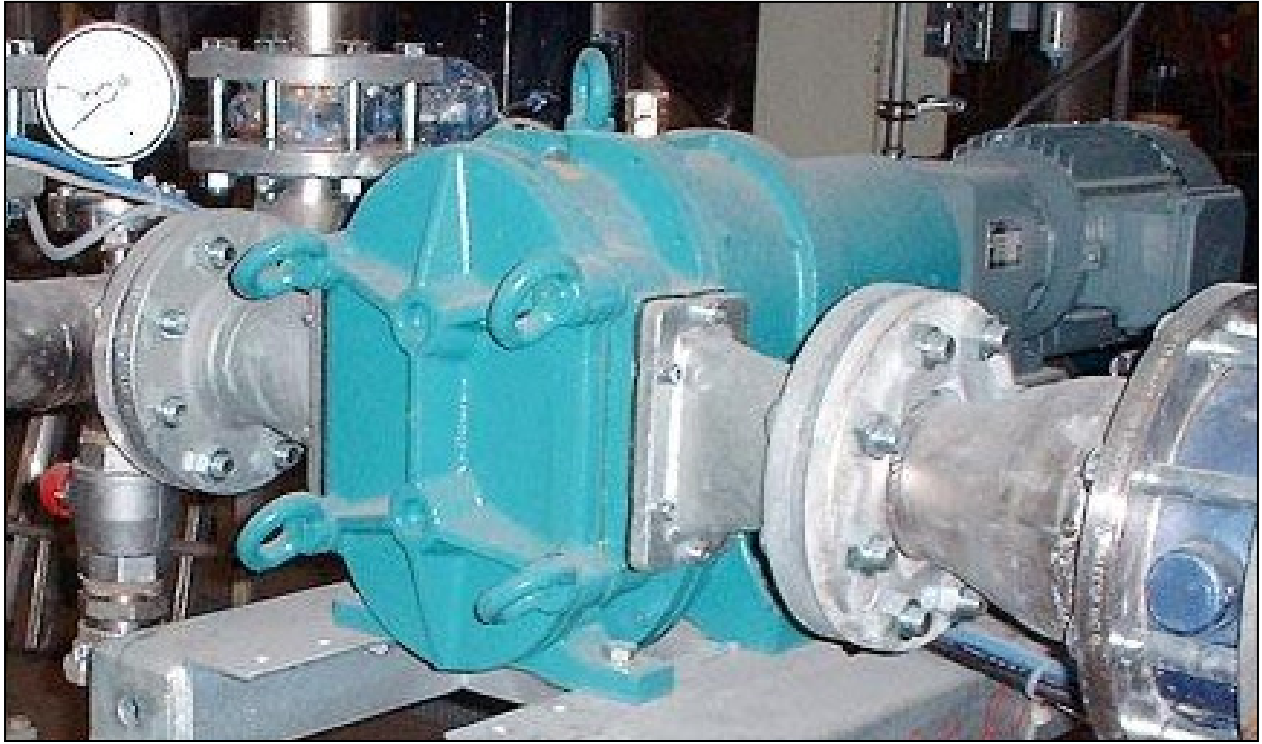


Drehkolbenpumpe für latexhaltige, schnell härtende Leime



Gesucht war eine Pumpe zur Förderung schnellhärtender Leime durch eine zweistufige Filteranlage. Bei der vorher installierten Druckluftmembranpumpe gab es Probleme durch Verkleben der Ventilkugeln. Schlauchpumpen hatten an gleicher Stelle Probleme mit ausgehärteten Partikeln. Pumpen mit Gleitringdichtung sind für diese Produkte nicht geeignet. Ebenso war die Standzeit von doppelt wirkenden Gleitringdichtungen nicht zufriedenstellend. Mit der installierten Börger Drehkolbenpumpe mit Multi-Seal-K-Abdichtung werden im schwierigen Batchbetrieb Standzeiten bei Drehkolben und Wellenabdichtung von über 6.000 Stunden erreicht.

Einsatzdaten:

Pumpentyp:	Classic PL 100
Fördermenge:	15 m ³ /h
Fördermedium:	schnellhärtende Leime, z. T. mit Latexbestandteilen
Druck:	4 bar

Technische Daten:

Gehäuse:	Grauguss
Wellenabdichtung:	Multi-Seal-K
Drehkolben:	in FPM

Vorteile:

- sichere wartungsfreie Wellenabdichtung
- geringe Pulsation
- hohe Verfügbarkeit
- geringe Betriebskosten
- Filterrestentleerung durch Reversierbetrieb

