

DOSSIER DE PRESSE



BARRIÈRE

Juillet 2026

# Sommaire

## LE GROUPE BARRIÈRE

Notre histoire	5_7
Notre stratégie	8
Développement	9_11
Architecture de marque	12
Chiffres clés	13_18
Gouvernance	19_20

## NOTRE OFFRE

Casinos	21_22
Hôtels	24_28
Restaurants	29_32

## NOS PILIERS

Un impact économique majeur	33
Culture et création artistique	34_35
Sport	36
Patrimoine architectural	37_38
Responsabilité sociétale (RSE)	39_40
Talents et carrières	41

**D**epuis plus d'un siècle, Barrière incarne une histoire familiale singulière. Une histoire qui commence à Deauville, en 1912, et qui, génération après génération, s'est construite autour d'une même conviction : placer l'humain au cœur de chaque expérience.



Être aujourd'hui, avec humilité et passion, les héritiers de ce patrimoine nous engage. Nous portons un nom qui raconte plus de cent dix années de vision, d'audace et de transmission, et nous avons à cœur de faire vivre cet héritage en le projetant dans l'avenir.

*Barrière, c'est bien plus qu'un groupe. C'est un art de vivre à la française, des lieux iconiques où l'élégance rencontre la convivialité, où nos clients viennent se divertir, se retrouver ou se ressourcer.*

Avec 21 hôtels de luxe, 33 casinos et un club de jeux à Paris, près de 200 restaurants et bars, et 3 000 manifestations artistiques par an, chaque lieu est pensé pour offrir des instants uniques, entre émotion et raffinement.

De Deauville à Marrakech, de La Baule à New York, ce savoir-faire d'excellence prend vie chaque jour grâce à nos 7 000 collaborateurs. Leur talent, leur engagement et leur sens de l'accueil sont le moteur de notre réussite et la plus belle expression de l'Esprit Barrière.

Forts de cet ancrage, nous continuons de faire évoluer le groupe, en restant attentifs aux attentes de nos clients et aux enjeux de notre époque. Barrière, c'est une maison tournée vers l'avenir, fidèle à ses racines. Une maison où chaque instant compte, et où l'excellence n'a de sens que lorsqu'elle se met au service de l'émotion.

**Joy Desseigne-Barrière  
& Alexandre Barrière**  
Coprésidents  
du groupe Barrière



BARRIÈRE, C'EST AVANT  
TOUT L'HISTOIRE  
D'UNE FAMILLE QUI,  
GÉNÉRATION APRÈS  
GÉNÉRATION, A FAÇONNÉ  
UNE VISION SINGULIÈRE  
DE L'HOSPITALITÉ ✦

# LE GROUPE *Barrière*

## NOTRE HISTOIRE 4 GÉNÉRATIONS, 1 MÊME VISION

### *Savoir transmettre et innover*

Barrière, c'est avant tout l'histoire d'une famille qui, génération après génération, a façonné une vision singulière de l'hospitalité. Un groupe en mouvement, qui n'a cessé de se réinventer en France comme à l'international, en restant fidèle à son cœur de métier : l'art de recevoir et les expériences de loisirs qui l'accompagnent.

### *1912 à 1962 : François André, l'invention des resorts*

À Deauville, puis à La Baule en 1926, François André, entrepreneur visionnaire, façonne les prémices du tourisme moderne. Il invente le concept du "Resort à la française", réunissant en un même lieu casino, hôtels et installations sportives, posant les fondations d'une nouvelle ère de l'hospitalité et l'art de vivre à la française.

### *1962 à 1990 : Lucien Barrière, la création du Groupe*

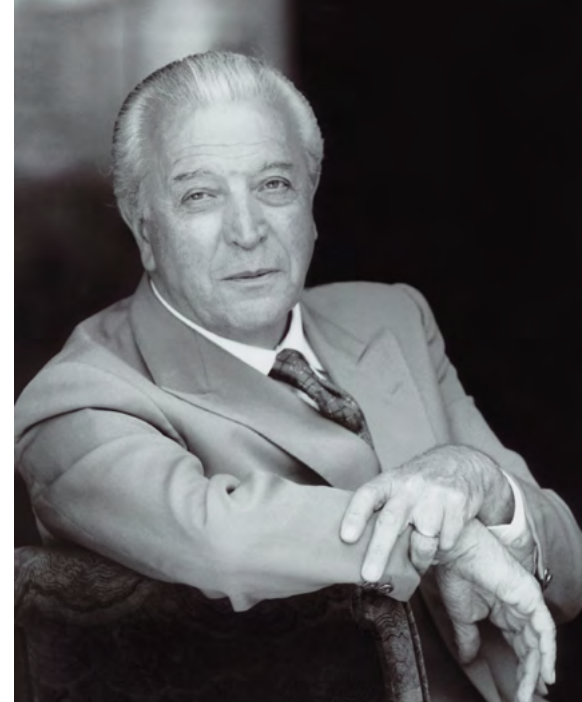
En 1962, Lucien Barrière, neveu de François André, prend la direction du Groupe qu'il avait intégré dix ans plus tôt. Il le modernise tout en veillant à préserver la tradition et le prestige des stations héritées de son oncle. En 1980, afin de fédérer l'ensemble de ses établissements, il crée la Société Hôtelière de la Chaîne Lucien Barrière (SHCLB), regroupant les hôtels et le casino de La Baule sous une même bannière.



*histoire*

***À partir de 1990 :  
Diane Barrière, la naissance  
du “Style Barrière”***

Au début des années 90, Diane Barrière succède à son père adoptif, Lucien Barrière. Elle engage de vastes projets de rénovation et donne naissance au “Style Barrière” inimitable, en initiant une longue collaboration avec le décorateur Jacques Garcia. Audace, art de vivre à la française, raffinement et avant-garde marquent durablement son héritage au sein du Groupe.



***Depuis 2023 : Joy Desseigne-Barrière et  
Alexandre Barrière,  
une nouvelle impulsion familiale***

Joy et Alexandre incarnent aujourd’hui la quatrième génération d’entrepreneurs à la tête du groupe Barrière. Héritiers d’une histoire transmise par leur mère et fidèles aux valeurs qui font la force de la marque depuis 1912, ils poursuivent son développement en France et à l’international. En 2023, le Groupe est redevenu une entreprise 100% familiale, avec un capital désormais détenu par Joy et Alexandre, symbole fort de leur engagement à faire rayonner la marque.

# ACTEUR HISTORIQUE DE L'HOSPITALITÉ ET DU DIVERTISSEMENT

---

## *Répondre aux attentes, préparer l'avenir*

Barrière est avant tout une histoire de famille. Depuis plus d'un siècle, le groupe porte un projet entrepreneurial construit sur la transmission, la pérennité et une ambition commune : proposer une expérience d'hospitalité et de divertissement unique, intemporelle et sans égal.

Aujourd'hui, ce nom emblématique, porté par quatre générations, réunit sous une même identité les hôtels, casinos et restaurants opérés par deux entités distinctes : le Groupe Lucien Barrière (GLB) et la Société Fermière du Casino Municipal de Cannes (SFCMC). À ces piliers s'ajoutent des marques reconnues et attractives (Fouquet's, L'Éclair de Génie, Loulou Groupe), un patrimoine immobilier remarquable et une structure financière solide, garants d'un développement maîtrisé et durable.

En 2023, Joy Desseigne-Barrière et Alexandre Barrière ont choisi de rendre au Groupe son indépendance en redevenant les uniques actionnaires. Fidèles à l'héritage familial, ils portent une vision claire : développer et faire rayonner les marques Barrière, tout en les adaptant aux évolutions profondes du secteur et aux nouvelles attentes : exigences environnementales et sociales, montée en puissance.

## *Conforter notre position de leader historique*

Sous l'impulsion de Joy et Alexandre, le Groupe s'appuie sur Grégory Rabuel, Directeur général, pour accélérer le développement de l'ensemble des activités, de diversifier les relais de croissance et de conforter la position de Barrière comme leader de référence dans ses univers.

## NOTRE STRATÉGIE UNE STRATÉGIE CLAIRE POUR PRÉPARER L'AVENIR

---

Pour conforter sa position de leader historique, Barrière déploie une stratégie articulée autour de priorités fortes.

Le Groupe poursuit la transformation de ses casinos en véritables lieux de vie, intemporels et chaleureux, où le divertissement, l'émotion et l'accueil sont au cœur de chaque expérience, soutenus par des outils digitaux pensés pour fluidifier et enrichir le parcours client.

Parallèlement, Barrière renforce la montée en gamme de son offre hôtelière et gastronomique, en valorisant ses maisons emblématiques, en développant des collaborations de prestige et en adaptant ses établissements aux nouvelles attentes d'une clientèle en quête d'expériences sur mesure.

Le développement international constitue un autre levier majeur, porté notamment par le rayonnement de Fouquet's et par la capacité du Groupe à déployer son savoir-faire dans des destinations emblématiques à l'étranger.

Enfin, l'innovation irrigue l'ensemble des activités, avec pour objectif de capter de nouveaux marchés et de répondre aux attentes d'une clientèle toujours plus exigeante, sans jamais renier les fondamentaux de qualité, d'élégance et de service qui font la réputation de Barrière.

Au cœur de cette dynamique, les 7 000 collaborateurs du Groupe incarnent l'âme de Barrière. Leur engagement, leur savoir-faire et leur sens de l'accueil sont les moteurs de cette ambition et les garants du rayonnement du Groupe en France comme à l'international.

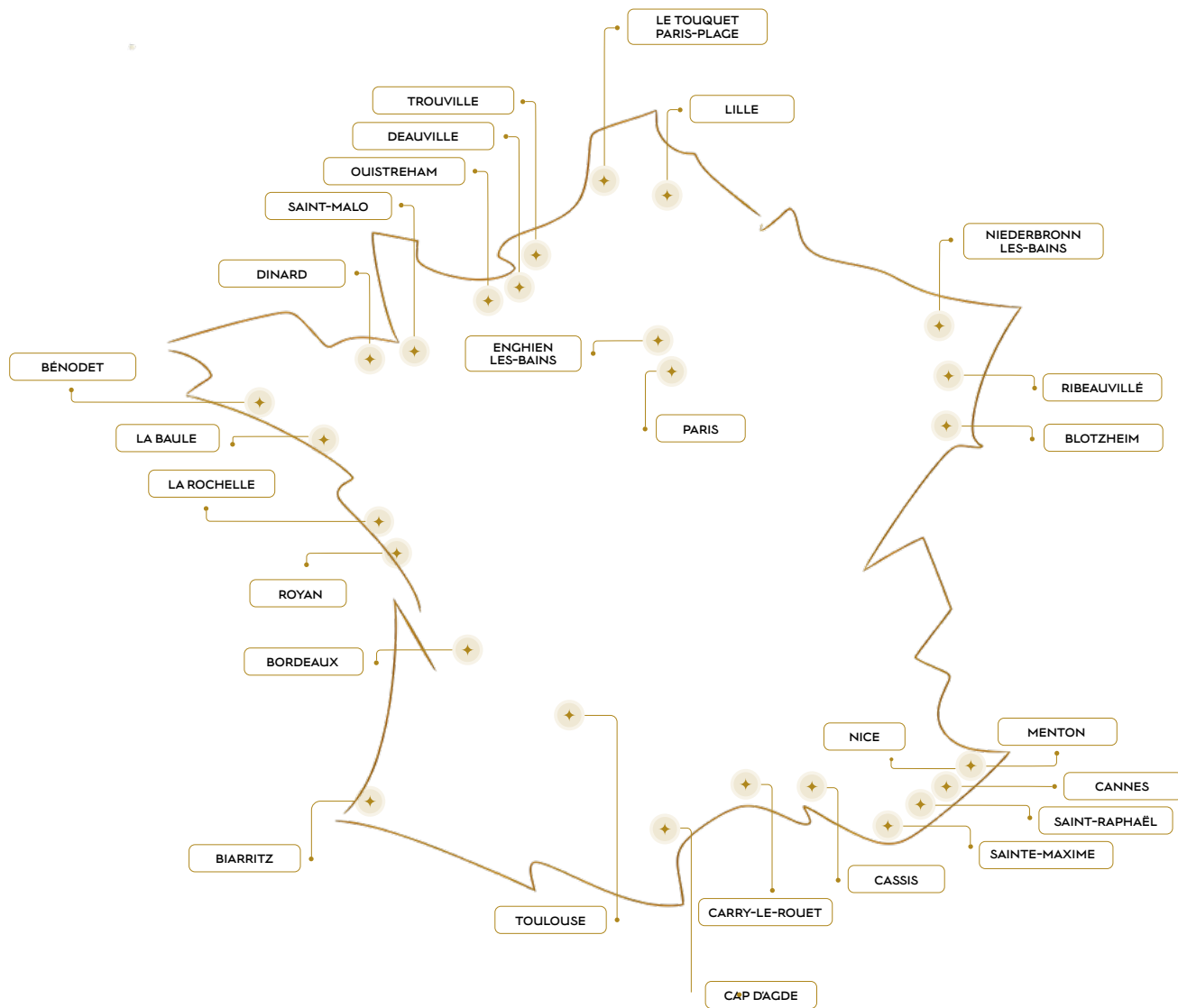
“

**Ce qui fait la singularité de Barrière, c'est l'alliance rare entre une histoire familiale forte et des équipes profondément engagées. Depuis trois ans, j'ai la chance de travailler aux côtés de femmes et d'hommes qui, chaque jour, donnent vie à l'excellence et à l'art de vivre qui caractérisent nos maisons. Ensemble, nous poursuivons une ambition simple mais exigeante : faire rayonner Barrière en France comme à l'international, tout en restant fidèles aux valeurs qui nous définissent depuis plus d'un siècle.**

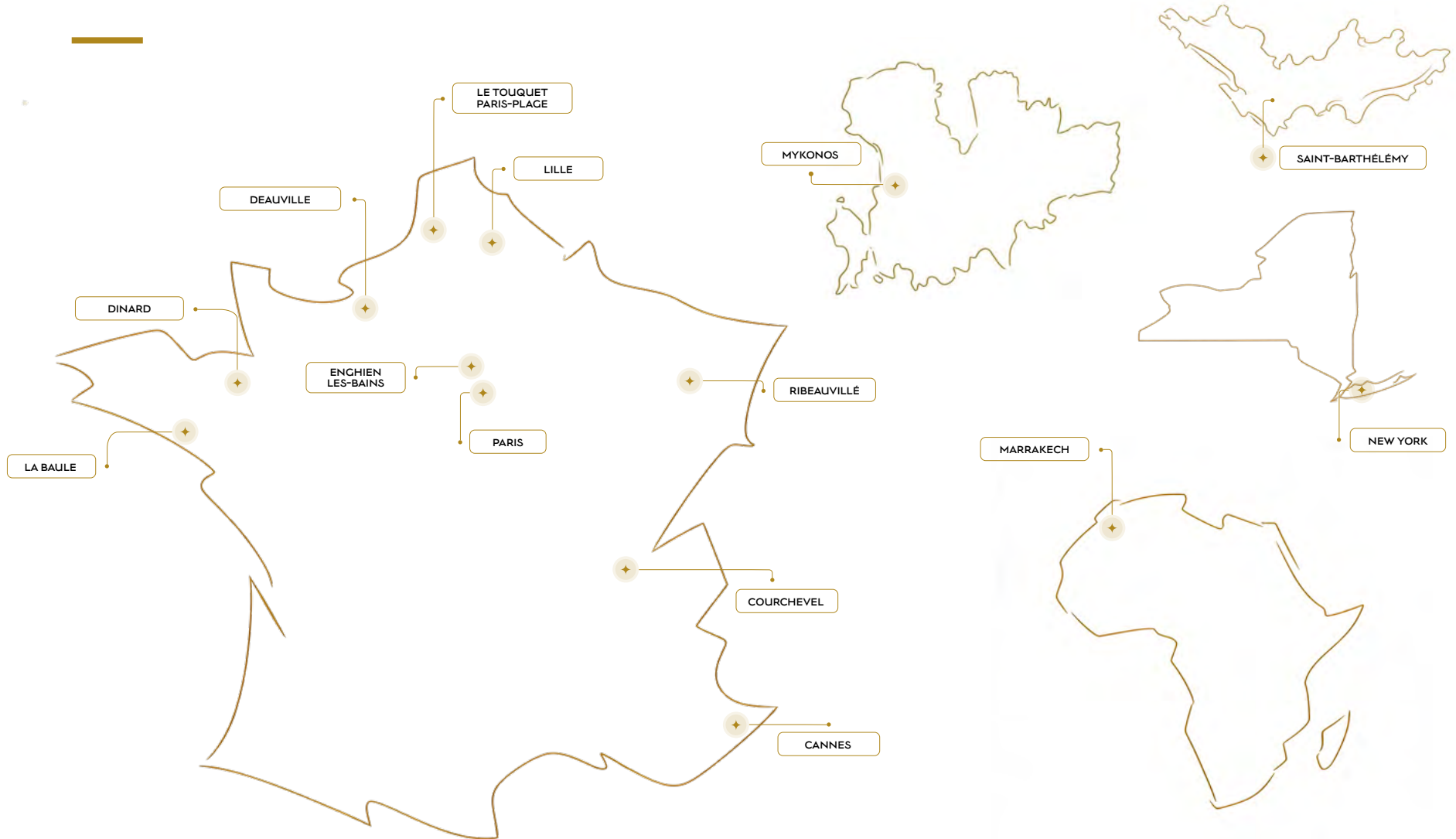
”

**Grégory Rabuel**  
Directeur Général du groupe Barrière

# LES CASINOS BARRIÈRE EN FRANCE ET À L'INTERNATIONAL



# LES HÔTELS BARRIÈRE EN FRANCE ET À L'INTERNATIONAL



# UN MODÈLE DISTINCTIF, FONDÉ SUR L'EXCELLENCE ET LA SÉLECTION

---



Barrière déploie à l'international un modèle singulier, fondé sur la création d'adresses uniques plutôt que sur la reproduction de formats standardisés. Chaque projet est conçu comme une pièce sur mesure, en harmonie avec son environnement et pensé pour une clientèle ciblée en quête d'expériences rares.

Cette dynamique repose sur une approche exigeante qui privilégie la qualité à la quantité. Chaque ouverture vise à bâtir une valeur durable et une expérience qui traverse le temps. La sélection rigoureuse des destinations et des partenaires garantit un engagement total des équipes opérationnelles et une maîtrise complète de la promesse d'hospitalité.

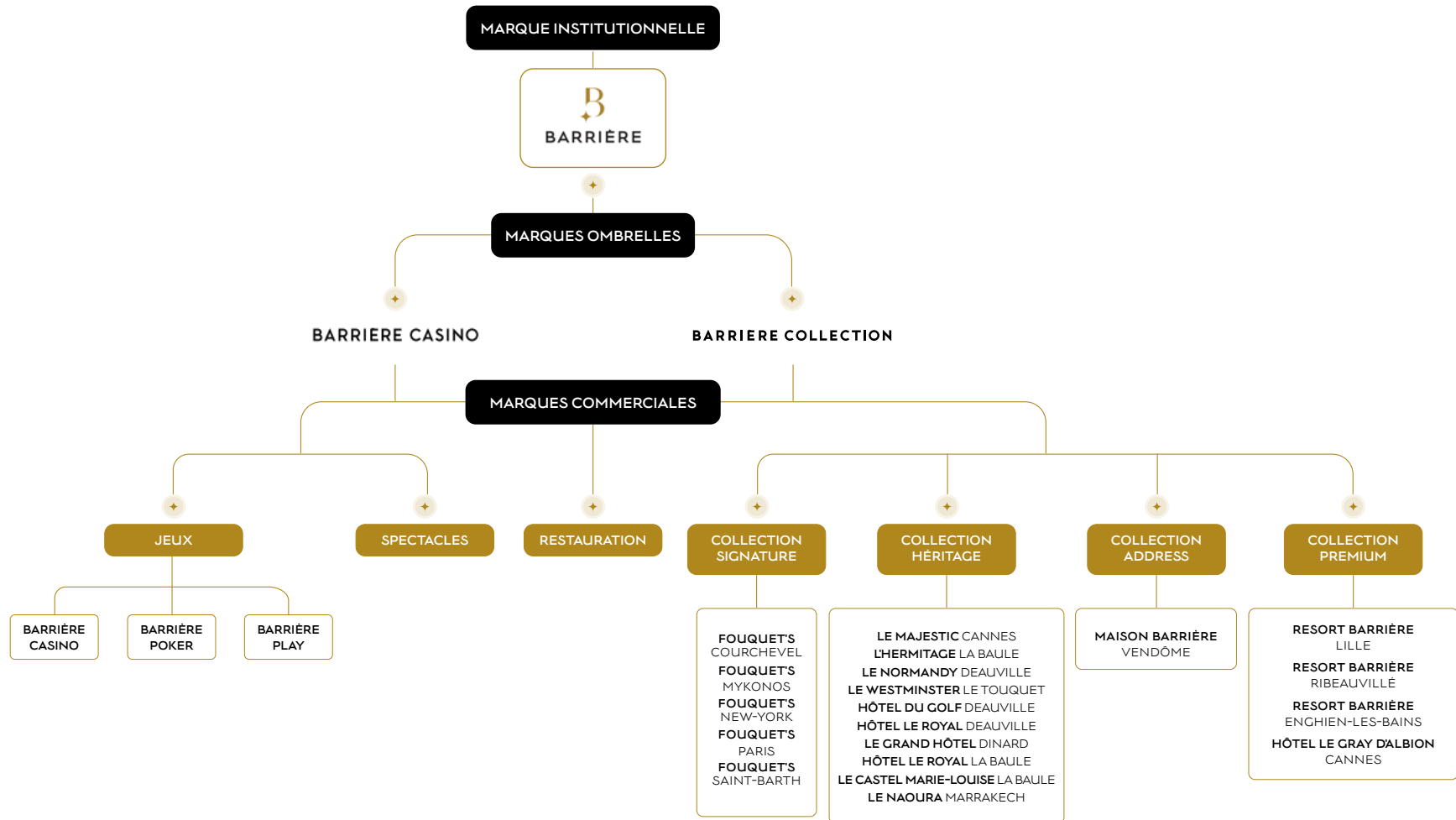
Barrière possède une expertise reconnue, capable de créer aussi bien des hôtels urbains iconiques comme le Fouquet's Paris ou son adresse new-yorkaise, que des adresses balnéaires d'exception tels que le Majestic à Cannes. Cette maîtrise nourrit un modèle puissant, combinant l'efficacité d'un marketing international à une culture opérationnelle fondée sur le service, l'attention et l'élégance.



Avec l'ambition de s'implanter dans de nouvelles destinations à l'étranger, le développement s'appuie sur des structures dédiées et indépendantes de l'activité de jeux, en privilégiant les contrats de gestion hôteliers pour une croissance maîtrisée.

Europe, Amérique du Nord, Moyen-Orient, Afrique, Asie, Barrière poursuit son déploiement sur les scènes les plus attractives du marché mondial.

# ARCHITECTURE DE MARQUE DU GROUPE BARRIÈRE



## LES CHIFFRES CLÉS

---

# 34

**ÉTABLISSEMENTS DE JEUX**  
dont **26** casinos en France, **3**  
en Suisse, **2** en Égypte,  
**1** en Côte d'Ivoire, **1** au  
Portugal et **1** Club de jeux à  
Paris

+ de

# 6600

**MACHINES À SOUS**

près de **1700** postes de jeux électroniques  
et plus de **280** tables de jeux

# 5

**CASINOS**

parmi les **10** premiers en France  
Enghien-les-Bains **1<sup>er</sup>**, Blotzheim **2<sup>e</sup>**,  
Toulouse **4<sup>e</sup>**, Lille **5<sup>e</sup>**, Bordeaux **6<sup>e</sup>**





LES  
CHIFFRES  
CLÉS

# Hôtel- lerie

21

HÔTELS DE LUXE

5

LEADING HOTELS OF THE WORLD  
et 1 Relais & Châteaux

+ de

2300

CHAMBRES  
et suites et 17 ryads.

LES  
CHIFFRES  
CLÉS

*Près de*

2000

RESTAURANTS  
& bars

7

RESTAURANTS LOULOU  
plus 1 Grand Café

2,7

MILLIONS  
de repas servis chaque année

Restau-  
ration



LES  
CHIFFRES  
CLÉS

20

SALLES DE SPECTACLES  
exploitées par Barrière en France  
et à l'international

*Près de*

3000

SPECTACLES  
et animations culturelles  
organisés chaque année

*Diver-  
tisse-  
ment*



LES  
CHIFFRES  
CLÉS

---

# Bien-être & Sports

3

GOLFS  
Dont le plus grand golf de France :  
Golf International Barrière La Baule  
et 2 courts de tennis / padel

16

SPAS  
1 thalassothérapie  
et 1 balnéothérapie



LES  
CHIFFRES  
CLÉS

Ta-  
lents

Près de

7000

COLLABORATEURS  
en France et à l'étranger



## STRUCTURE INDÉPENDANTE ET FAMILIALE

---



### *Une organisation 100% familiale*

Barrière est une marque ombrelle pour les activités hôtelières, casinos et restauration de deux sociétés distinctes : Groupe Lucien Barrière et Société Fermière du Casino Municipal de Cannes (SFCMC).

### *Groupe Lucien Barrière*

Depuis 2023, Groupe Lucien Barrière est détenu intégralement par Joy Desseigne-Barrière et Alexandre Barrière. Ce choix confirme l'ancrage familial du Groupe et la volonté de préserver une identité, des valeurs et son indépendance.



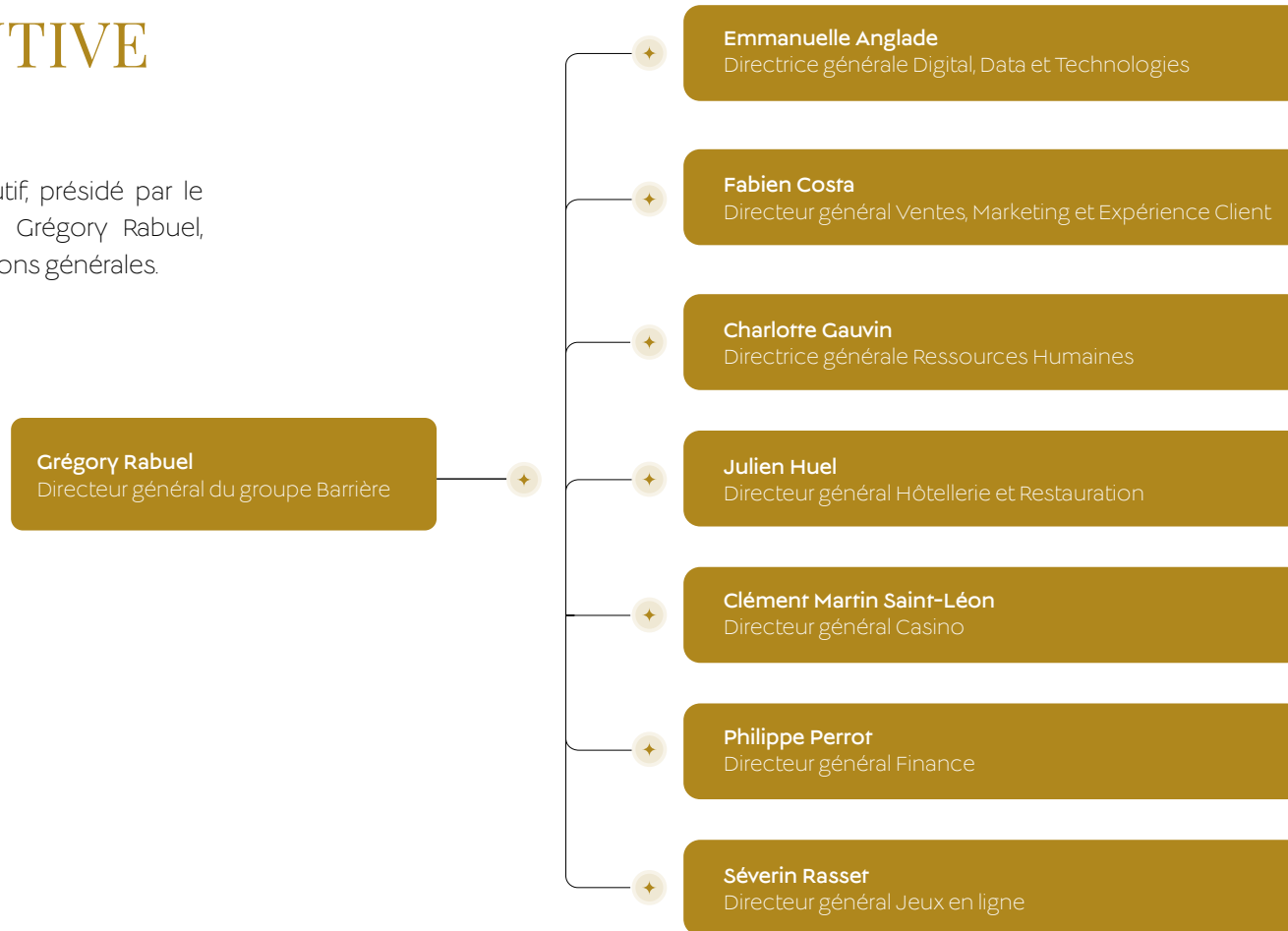
### *Société Fermière du Casino Municipal de Cannes*

La SFCMC comprend trois hôtels, Le Majestic et Le Gray d'Albion à Cannes et Le Carl Gustaf à Saint-Barth, ainsi qu'un casino. Cotée sur Euronext Paris compartiment B, son capital se compose de la Société de Participation Deauvillaise à hauteur de 93,171%, et d'un flottant de 6,83%.

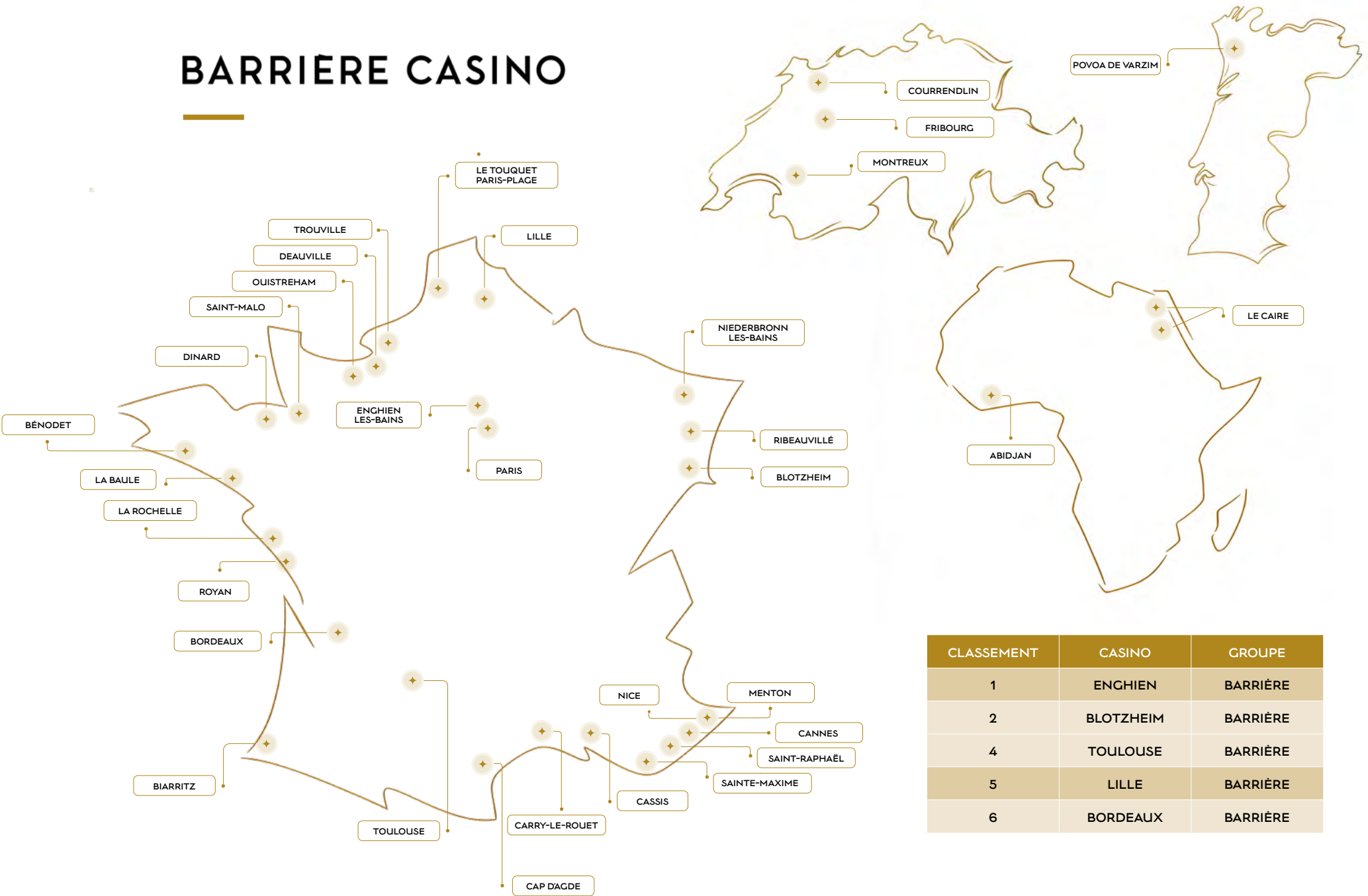


# GOUVERNANCE EXÉCUTIVE

Le Comité Exécutif, présidé par le Directeur général Grégory Rabuel, réunit sept Directions générales.



# BARRIERE CASINO



CLASSEMENT	CASINO	GROUPE
1	ENGHIEN	BARRIÈRE
2	BLOTZHEIM	BARRIÈRE
4	TOULOUSE	BARRIÈRE
5	LILLE	BARRIÈRE
6	BORDEAUX	BARRIÈRE

# Notre OFFRE

## CASINOS

### *Un acteur global du divertissement*

Depuis plus d'un siècle, Barrière est le référent du divertissement et du jeu en France et un acteur reconnu à l'international. Avec 34 établissements répartis en France, en Suisse, au Portugal et en Afrique, le Groupe s'impose comme un acteur global de loisir, combinant jeux, restauration, spectacles et événements dans des lieux emblématiques.

Le poker y occupe une place singulière. Les établissements Barrière sont réputés pour leur programmation de tournois accessibles au plus grand nombre, organisés notamment au Club Barrière Paris et dans plusieurs casinos du Groupe. Parmi ces rendez-

vous incontournables, le mythique Barrière Poker Tour, véritable référence du poker live en France, sillonne chaque année les territoires et participe au rayonnement de la marque auprès d'une communauté fidèle et intergénérationnelle. Barrière est également partenaire de l'European Poker Tour (EPT) Paris, l'un des plus grands circuits internationaux de poker, accueillant dans la capitale une étape majeure du calendrier mondial.

Chaque casino Barrière est pensé comme un lieu où l'expérience se construit dès l'accueil et se prolonge tout au long de la visite. L'objectif, offrir à chaque client une immersion unique, mêlant divertissement, émotions et convivialité, dans un environnement élégant et chaleureux.



### *Des casinos pensés comme des lieux de vie*

Les casinos Barrière évoluent pour répondre aux attentes d'une clientèle toujours plus diversifiée. Les espaces sont repensés pour favoriser les échanges, proposer des animations inédites, et accueillir des événements culturels ou festifs tout au long de l'année.

De l'architecture aux parcours clients, chaque détail est pensé pour conjuguer modernité, élégance et confort, afin de faire de chaque visite une expérience mémorable, que ce soit pour une soirée de jeux, un dîner ou un concert.



## *Une digitalisation au service de l'expérience humaine*

La transformation digitale du Groupe Barrière s'inscrit avant tout au service de l'expérience client et de la relation humaine. Elle accompagne les équipes dans leur quotidien, facilite les parcours et contribue à renforcer la qualité de l'accueil et du service, sans jamais se substituer au lien direct avec les clients.

**Pensés comme des outils d'accompagnement, les dispositifs digitaux déployés par Barrière permettent de fluidifier l'expérience avant, pendant et après la visite, tout en laissant une place centrale à l'échange, au conseil et à l'expertise des équipes sur le terrain.**

L'application Barrière Play illustre cette approche. Elle vient enrichir l'expérience des clients en leur offrant des services pratiques et des attentions personnalisées, tout en s'intégrant naturellement au parcours de visite en établissement. La technologie reste volontairement discrète, au bénéfice d'une expérience fluide, chaleureuse et incarnée.

Cette digitalisation maîtrisée valorise les savoir-faire des métiers Barrière, soutient l'excellence opérationnelle et renforce la proximité avec les clients. Elle s'inscrit pleinement dans l'ADN du Groupe, où la présence physique, la qualité du contact et l'attention portée à chaque client demeurent essentielles.

## *Une offre de divertissement festive et responsable*

Au-delà du jeu, les casinos Barrière s'affirment comme des destinations de divertissement complètes. Bars, restaurants, concerts, spectacles, clubs... Les clients y trouvent des expériences multiples et festives, encadrées par une politique de jeu responsable ambitieuse et déployée dans tous les établissements.

Cet engagement se traduit par des programmes de sensibilisation, de formation des équipes et par des dispositifs d'accompagnement, pour garantir que le plaisir du jeu reste une expérience maîtrisée et positive.





HOTEL LE ROYAL

# HÔTELS BARRIÈRE COLLECTION

## *Une collection d'adresses d'exception*

Depuis plus d'un siècle, Barrière s'impose comme une référence de l'hôtellerie de luxe en France et à l'international. Réunis au sein de Barrière Collection, les 21 hôtels du Groupe composent une collection d'adresses d'exception, chacune porteuse d'une histoire singulière, façonnée par l'élégance de son architecture, la richesse de son patrimoine et l'excellence de son service.

Hôtes de personnalités mythiques, décors de films et scènes d'événements prestigieux, ces lieux iconiques cultivent un art de recevoir à la française, où authenticité et émotion se mêlent avec justesse.



## *Naissance d'un savoir-faire unique*

Tout commence en 1912, avec l'ouverture du mythique Hôtel Barrière Le Normandy à Deauville. François André y invente le concept du Resort à la française, réunissant en un même lieu hôtellerie, casino, gastronomie et loisirs. Un modèle fondateur qui irrigue encore aujourd'hui Barrière Collection, avec une hospitalité haut de gamme et sur mesure, portée par plus de 2 300 chambres et suites et 17 ryads.

## *Un héritage qui s'étend au-delà des frontières*

De Deauville à La Baule, en passant par Cannes, Paris ou Ribeauvillé, chaque hôtel s'inscrit dans un décor unique. Le savoir-faire Barrière rayonne aussi à l'international, avec une présence affirmée à Marrakech, Saint-Barth et New York. À Tribeca, l'Hôtel Barrière Fouquet's conjugue élégance parisienne et énergie new-yorkaise, illustrant la dimension internationale et contemporaine de la Collection.

## *Quatre univers, une même exigence*

Barrière Collection se déploie autour de quatre univers complémentaires :

- ✦ **Signature**, sous la marque Fouquet's, exprime l'ultra-luxe dans des emplacements exclusifs, en France et à l'international.
- ✦ **Héritage**, sous la marque Hôtel Barrière, perpétue l'esprit des resorts intégrés et la mémoire fondatrice du Groupe.
- ✦ **Address**, avec les Maisons Barrière, propose une hospitalité intime et confidentielle, entre boutique-hôtel et résidence privée.
- ✦ **Premium**, incarne une approche contemporaine mêlant loisirs, bien-être et business haut de gamme, tout en conservant les standards Barrière.



# HÔTELS *Fouquet's*

## *Fouquet's, Une icône du luxe à la française au rayonnement international*

Fondée à Paris en 1899, Fouquet's est l'une des maisons les plus emblématiques de l'art de vivre à la française. Adresse mythique des Champs-Élysées, inscrite aux Monuments Historiques, la marque s'est imposée au fil du temps comme une référence du luxe parisien, étroitement liée à l'histoire du cinéma, de la culture et de l'élégance française.

Intégré à Barrière Collection, Fouquet's incarne l'univers Signature du Groupe. Un positionnement d'ultra-luxe contemporain, fondé sur l'excellence du service, la qualité des lieux et une attention portée à chaque détail. Chaque établissement

est pensé comme un lieu d'exception, alliant patrimoine, design et expériences sur mesure, dans une atmosphère à la fois raffinée et chaleureuse.

Déployée aujourd'hui dans cinq destinations emblématiques - Paris, New York, Courchevel, Saint-Barth et Mykonos - la marque exprime une

même vision de l'hospitalité, tout en s'adaptant à l'identité et à l'énergie de chaque territoire. À Paris, Fouquet's demeure le cœur historique et culturel de la Maison. À New York, dans le quartier de Tribeca, l'hôtel signé Martin Brudnizki conjugue élégance parisienne et modernité américaine. À Courchevel, Fouquet's propose une interprétation alpine du luxe, confidentielle et immersive. À Saint-Barth, la marque se décline dans une atmosphère lumineuse et intimiste, imaginée par Gilles & Boissier.

À travers Fouquet's, Barrière affirme une vision internationale du luxe, fidèle à ses racines, exigeante dans son exécution et résolument tournée vers l'expérience. Une signature singulière, où l'excellence se met au service de l'émotion.



## SPA & BIEN-ÊTRE

---

### *Le bien-être occupe une place centrale dans l'expérience Barrière*

Fidèle à l'héritage de Diane Barrière, pionnière d'une approche holistique, le Groupe a fait de ses spas de véritables sanctuaires de détente et de ressourcement, où l'excellence des soins se conjugue à des lieux d'exception.

Dans chacune de ses destinations, Barrière propose une sélection pointue de soins innovants, développés en partenariat avec

des maisons de beauté iconiques. Des rituels exclusifs, pensés pour répondre aux attentes les plus exigeantes, viennent sublimer chaque séjour.

La plupart des hôtels Barrière disposent d'espaces bien-être et fitness d'exception, conçus pour prolonger l'expérience de séjour : piscines intérieures ou extérieures, saunas, hammams, grottes de glace, douches de neige et d'espaces fitness à la pointe de la technologie, en partenariat avec Technogym, pour un accompagnement sur mesure de chaque hôte.





## EN 2026, LE BIEN-ÊTRE S'ENRICHIT DE NOUVELLES EXPÉRIENCES :

- ✦ À **La Baule**, le Spa Augustinus Bader de l'Hermitage déploie des protocoles exclusifs alliant science et performance, prolongés par ORA The Longevity Bay, un nouveau centre consacré à la longévité,
- ✦ À **Deauville**, le Spa Guerlain du Normandy propose une expérience de soin d'exception, portée par l'expertise de la Maison Guerlain,
- ✦ Au **Grand Hôtel Dinard** et à l'**Hôtel Barrière Le Westminster Le Touquet**, les Spas Shiseido incarnent une même exigence de soin à travers des protocoles uniques, dans des cadres élégants face à la mer.
- ✦ À **Paris**, le Spa Decorté du **Fouquer's Paris** déploie des rituels inspirés de l'expertise japonaise, tandis que l'Atelier de Beauté & Spa SeeMy Experience de **Maison Barrière Vendôme** propose une approche sur-mesure de la haute beauté.



*Ces adresses, toutes différentes, incarnent une vision avant-gardiste du soin : allier innovation, excellence et personnalisation pour transformer chaque moment passé dans les spas Barrière en une expérience inoubliable.*

## RESTAURANTS

### *L'hospitalité en héritage*

Depuis plus d'un siècle, la restauration est un pilier historique du Groupe Barrière, aux côtés de l'hôtellerie et des jeux. Dans chacun de ses plus de 150 restaurants et bars, en France et à l'international, Barrière décline un même art de recevoir : un classicisme vivant, élégant, porté par le goût du beau, du bon et de l'authenticité.

Deuxième métier du Groupe en chiffre d'affaires, la restauration vit grâce à l'énergie et au savoir-faire de plus de 3 000 collaborateurs, dont 150 Chefs, qui font rayonner une multitude d'expériences culinaires : de l'étoilé à la brasserie contemporaine, du café populaire au dîner exclusif. Chaque adresse incarne une parenthèse hors du temps, chic, généreuse, parfois festive, toujours unique.

### *Entre destinations iconiques et nouvelles capitales*

Les restaurants Barrière rayonnent dans des lieux uniques, au bord de la mer, à la montagne ou au cœur de grandes capitales. Paris, Courchevel, Cannes ou encore Le Touquet figurent parmi ces destinations françaises emblématiques où la signature Barrière s'exprime à travers une gastronomie exigeante et des expériences singulières.

À l'international, le savoir-faire du Groupe s'illustre dans des destinations à forte personnalité, de New York à Saint-Barthélemy, en passant par Marrakech, Abu Dhabi et la Suisse. À Marrakech et Cannes, Barrière s'associe notamment au Beefbar, marque gastronomique iconique du Giraudi Group, dont le rayonnement international incarne cette capacité à faire dialoguer l'art de vivre à la française avec des concepts forts, pensés pour s'exporter et séduire une clientèle cosmopolite, dans des cadres d'exception.



## Créer des marques, faire vivre des expériences

Au-delà des adresses, Barrière c'est aussi un créateur de concepts iconiques.

**Fouquet's**, institution parisienne née sur les Champs-Élysées, incarne une signature d'exception, symbole d'un art de vivre à la française reconnu. La brasserie historique demeure le cœur fondateur de la marque, expression d'un héritage unique, aujourd'hui prolongé à travers des adresses hôtelières emblématiques, dans un esprit de continuité et d'exigence.



Parmi les tables d'exception du Groupe, **Le Pavillon**, restaurant étoilé du Touquet, incarne l'excellence gastronomique Barrière. Le Chef William Elliott y propose une cuisine créative et élégante, rythmée au quotidien par les produits du marché. La salle, sublimentée par le designer Bruno Borriane, s'ouvre sur une terrasse offrant une vue paisible sur le phare, prolongeant l'expérience dans un cadre naturel et apaisant.



**Les bars hôteliers sont devenus des lieux de vie à part entière** : le Titsou à New York, le Bar du Majestic à Cannes, le Bar du Normandy à Deauville ou encore le Bar du Royal à La Baule, tous pensés comme des espaces où ambiance, service et design se conjuguent pour créer des expériences uniques.

**Le renouveau de Ciro's**, symbole du bord de mer, revisite l'art de la plage chic et élégante à Deauville, La Baule et sur la plage du Majestic à Cannes.



Dans les casinos, l'expérience culinaire se réinvente également avec Chérie Cherry, un pub à la française déployé à Enghien-les-Bains (le plus grand casino du Groupe) et à Cannes, conjuguant convivialité et modernité.



## Et demain ?

L'ambition de Barrière est claire : accélérer le développement international, faire vivre et évoluer ses marques fortes, et continuer à innover pour proposer des expériences toujours plus riches, sans jamais perdre le goût du lien, ni cette exigence de qualité qui fait la force de sa signature.

## ÉCLAIR DE GÉNIE

---

### *Un Groupe qui se transforme et se diversifie*

Fidèle à son esprit pionnier, Barrière accompagne les évolutions du marché et investit dans des marques qui résonnent avec leur époque, alliant créativité, excellence et modernité.

En septembre 2020, le Groupe a pris une participation majoritaire dans L'Éclair de Génie, maison fondée par le Chef Pâtissier Christophe Adam, également créateur de Dépôt Légal. Présentes dans une dizaine de pays et en forte croissance, ces marques se distinguent par leur univers audacieux et leur approche innovante de la pâtisserie contemporaine.

Cette collaboration se traduit dans l'expérience des hôtels Barrière Collection à travers des créations sucrées signées Christophe Adam, servies dans les adresses emblématiques du Groupe. Les hôtes peuvent également découvrir les welcome packs gourmands imaginés pour les moments clés de l'année, comme Noël ou Pâques, qui célèbrent l'art de recevoir à la française avec une touche de créativité.



# LOULOU GROUPE

---

## *Barrière franchit une nouvelle étape dans sa stratégie de diversification*

En septembre 2024, Barrière devient actionnaire majoritaire de Loulou Groupe, aux côtés de ses fondateurs, Gilles et Claire Malafosse, dont Pierre-Antoine Capton et Jean-Philippe Cartier.

En à peine une décennie, Loulou s'est imposé comme une marque audacieuse et singulière, connue pour ses adresses spectaculaires dans des lieux uniques :

- ✦ À Paris, au cœur du Musée des Arts Décoratifs, et au sein du Grand Palais, avec le Grand Café.
- ✦ À Ramatuelle, sur la plage mythique de Pampelonne,
- ✦ À Roquebrune-Cap-Martin, dans l'un des sites les plus iconiques de la Riviera.

Loulou incarne un raffinement décontracté, une authenticité assumée et un supplément d'âme qui font de chaque adresse une expérience unique, où élégance et convivialité se rencontrent.

Cette collaboration s'est concrétisée dès décembre 2024, avec l'ouverture d'un nouveau restaurant Loulou au sein du Fouquet's Courchevel. Conçu par la décoratrice Corinne Sachot, le lieu s'inspire des codes de la Savoie et des Rocheuses américaines. Sur deux niveaux, Loulou et Loulou Savoyard dévoilent une atmosphère authentique et montagnarde, en parfaite harmonie avec l'esprit de Courchevel. La carte, généreuse et variée, marie subtilement saveurs montagnardes et inspirations italiennes du Piémont et de la Lombardie.



*Nos*

# PILLIERS

## UN IMPACT ÉCONOMIQUE MAJEUR

---

### *Barrière est un acteur de proximité*

Profondément ancré dans les territoires où il est implanté. Chaque année, des millions d'euros sont investis dans des événements culturels locaux : festivals, concerts, feux d'artifice ou initiatives artistiques qui font vivre les territoires.

Plus de  
**26 communes  
françaises**

bénéficient de ces retombées fiscales, faisant des casinos Barrière des partenaires économiques incontournables.

Plus de  
**7 000 emplois**

en France et à l'étranger.

Plus de  
**500 millions  
d'euros**

sont versés chaque année aux finances publiques, dont une part directe aux budgets municipaux, contribuant au financement d'infrastructures, de projets culturels ou encore de dispositifs de sécurité.

# CULTURE & CRÉATION ARTISTIQUE

## *Un lien historique avec l'art et la création*

En 2003, cette vocation s'est affirmée avec la création d'une Direction Artistique intégrée, permettant de proposer des programmations ambitieuses qui enrichissent l'expérience des établissements et en font de véritables lieux de vie culturelle.

Chaque année, concerts, dîners-spectacles, showcases ou ateliers animent les établissements. Dans des salles intimistes ou sur des scènes emblématiques, Barrière propose une offre riche, éclectique et accessible, renforçant son ancrage culturel dans ses territoires.

## *Au rythme des productions Barrière*

À Lille comme à Toulouse, le Groupe se distingue par ses créations originales, des comédies musicales régulièrement saluées et récompensées aux Trophées de la Comédie Musicale depuis 2017.

Dans ses casinos de Deauville, Nice, Blotzheim, Ribeaupillé ou Trouville, Barrière collabore avec des metteurs en scène de renom pour concevoir des spectacles immersifs. The Great Party, à Deauville, illustre cette ambition: un spectacle où l'émotion et l'expérience client sont au cœur de la création.

Créé en 2001, le Barrière Enghien Jazz Festival incarne également ce savoir-faire. Avec sa scène flottante sur le lac d'Enghien-les-Bains, il s'est imposé comme un rendez-vous

incontournable, réunissant chaque été plus de 55 000 spectateurs et participant au rayonnement culturel de la ville et de sa région.

## *Un engagement fort pour la création et les talents*

Au-delà de ses productions, Barrière soutient la création et les talents émergents à travers des partenariats

**DEPUIS SA CRÉATION,  
BARRIÈRE ENTRETIENT  
UN LIEN ÉTROIT AVEC  
LE MONDE DES ARTS.  
SPECTACLES, MUSIQUE,  
CINÉMA... LA CULTURE  
FAIT PARTIE DE L'ADN  
DU GROUPE.**

avec des événements majeurs : Festival de Cannes, Montreux Jazz Festival, Série Mania à Lille, le Dinard Festival du Film Britannique & Irlandais ou encore le Festival du Cinéma et Musique de Film de La Baule.

À Deauville, Barrière est cofondateur du Festival du Cinéma Américain, un rendez-vous qui, depuis cinq décennies, célèbre la rencontre entre le cinéma français et américain et illustre le lien profond du Groupe avec le 7<sup>e</sup> art.

Dans tous ses établissements, Barrière développe des partenariats locaux pour dynamiser l'économie régionale, préserver le patrimoine et promouvoir la culture, confirmant son rôle d'acteur culturel dans les communes où il est implanté.



Artistes

## La Fondation Barrière

Un engagement durable au service de la création cinématographique

Créée en 1999 à l'initiative de Diane Barrière, la Fondation Barrière s'inscrit dans la continuité de l'engagement historique du Groupe en faveur de la culture et de la création. Depuis son origine, elle accompagne l'émergence de nouveaux talents et soutient des œuvres singulières, affirmant le rôle de Barrière comme mécène engagé et acteur du rayonnement culturel français.

Accompagner les œuvres dès leur genèse.

Depuis 2025, la Fondation Barrière concentre pleinement son engagement sur le cinéma, avec une ambition renforcée : soutenir les projets dès leur phase de développement, souvent la plus fragile et déterminante.

Cette approche se concrétise à travers le Prix Cinéma de la Fondation Barrière, remis chaque année et doté de 40 000 €. Le prix distingue l'ensemble de la chaîne de création, avec des récompenses dédiées au réalisateur, au producteur et au distributeur, afin d'accompagner les œuvres de leur conception à leur diffusion.

En complément, la Fondation a créé la Bourse Nouvelles Vagues, en partenariat avec le Biarritz Film Festival, pour soutenir des tandems producteur-réalisateur dans le développement de longs-métrages prometteurs.

À ce jour, plus de vingt films ont bénéficié de l'accompagnement de la Fondation Barrière, comme les Éblouis de Sarah Suco (2019), Five d'Igor Gotesman (2016), Je verrai toujours vos visages de Jeanne Herry (2023) ou encore Louise de Nicolas Keitel (2025).

À travers son action, la Fondation Barrière affirme une conviction forte : soutenir des projets capables de marquer les esprits, d'éclairer les enjeux contemporains et de toucher un large public, tout en contribuant activement à la vitalité du cinéma français.



## SPORTS

***Un engagement historique au service du sport et de ses valeurs.***

Depuis plus d'un siècle, le sport occupe une place à part dans l'histoire de Barrière. Au-delà des disciplines, le Groupe partage les valeurs qui lui sont associées : exigence, respect, esprit de compétition, transmission et dépassement de soi. Partenaire fidèle de grands rendez-vous sportifs, Barrière s'inscrit dans une dynamique de long terme aux côtés des acteurs et des territoires qui font vivre le sport de haut niveau.

### ***Le golf, une signature fondatrice***

Le golf est indissociable de l'ADN de Barrière et de la construction de ses hôtels historiques. Discipline emblématique du « Resort à la

française », il incarne un art de vivre où se conjuguent élégance, rigueur et convivialité.

Le Groupe est également reconnu pour son implication dans le golf professionnel. Barrière est partenaire du Lacoste Ladies Open de France, étape majeure du Ladies European Tour, accueillie depuis 2022 au Golf Barrière Deauville. Cet engagement traduit la volonté du Groupe de soutenir le sport féminin et les grandes compétitions internationales.

### ***Tennis & Padel***

À Deauville comme à La Baule, Barrière accompagne le développement des sports de raquette dans des destinations où ils occupent une place historique. À travers ses infrastructures et ses événements, le Groupe valorise des disciplines accessibles et fédératrices, en cohérence avec l'esprit de partage et de convivialité qui caractérise ses resorts.

### ***L'équitation, une passion ancrée dans les territoires***

Depuis plus de 110 ans, l'univers équestre fait partie intégrante de l'histoire de Barrière, en particulier dans les destinations où la culture du cheval est profondément enracinée.

À Deauville, place forte du monde hippique, le Groupe organise chaque été le Meeting Barrière à l'Hippodrome de La Touques, en partenariat avec France Galop. Ce rendez-vous incontournable du calendrier célèbre le galop sous toutes ses formes et rassemble professionnels, amateurs et personnalités.

Barrière accompagne également d'autres temps forts majeurs de la vie équestre deauvillaise :

- + **le Meeting de Plar et ses grandes courses internationales,**
- + **les ventes Arqana, références mondiales de la filière équine,**



- + **les compétitions de polo, dont la Barrière Deauville Polo Cup, qui réunit chaque été l'élite internationale de la discipline.**

À La Baule, le Groupe est engagé aux côtés du Jumping International de La Baule (CSIO), l'un des concours de saut d'obstacles les plus prestigieux au monde, inscrit au plus haut niveau du circuit international.

# PATRIMOINE ARCHITECTURAL

## *Préserver l'âme des lieux tout en les inscrivant dans le temps présent*

Telle est la vision de Barrière pour son patrimoine architectural. Ancrés dans des sites d'exception, de Deauville à Cannes, de Dinard à La Baule, les établissements du Groupe ne sont pas de simples hôtels ou casinos, mais de véritables maisons iconiques. Des lieux intemporels, rassurants et chaleureux, où l'on se sent "chez soi" tout en vivant des expériences exceptionnelles.

Certains bâtiments incarnent à eux seuls un pan du patrimoine architectural français. À Deauville, le Normandy et le Royal illustrent

**CHAQUE ANNÉE, LES ÉQUIPES D'EXPERTS INTERNES ORCHESTRENT DES PROJETS DE RÉNOVATION ET DE MODERNISATION QUI CONJUGENT RESPECT DU PASSÉ ET OUVERTURE SUR L'AVENIR.**

l'élégance balnéaire du début du XX<sup>e</sup> siècle. À La Baule, l'Hermitage déploie sa majestueuse silhouette face à l'océan Atlantique, tandis

qu'au Touquet, le Westminster est un exemple remarquable d'architecture Art déco. À Cannes, le Majestic s'impose sur la Croisette comme l'un des symboles les plus prestigieux de l'hôtellerie française. À Paris, le mythique Fouquet's, inscrit aux Monuments historiques, illustre la capacité du Groupe à conjuguer héritage et modernité. À l'international, le Fouquet's New

York (décoré par Martin Brudnizki), Fouquet's Courchevel (lobby et restaurant repensés par Corinne Sachot) et le Fouquet's Saint-Barth (intérieurs signés Gilles & Boissier) prolongent ce savoir-faire avec des interprétations adaptées à leur environnement.

Ce savoir-faire s'exprime à travers des campagnes de restauration, menées dans le strict respect des bâtiments classés et en étroite collaboration

avec les Architectes des Bâtiments de France à Dinard, Trouville ou encore Deauville, pour garantir que chaque intervention respecte l'identité historique et esthétique des lieux.



*Chez Barrière, chaque projet architectural est guidé par une même ambition : préserver l'héritage, tout en offrant des expériences qui allient modernité, élégance et émotion.*

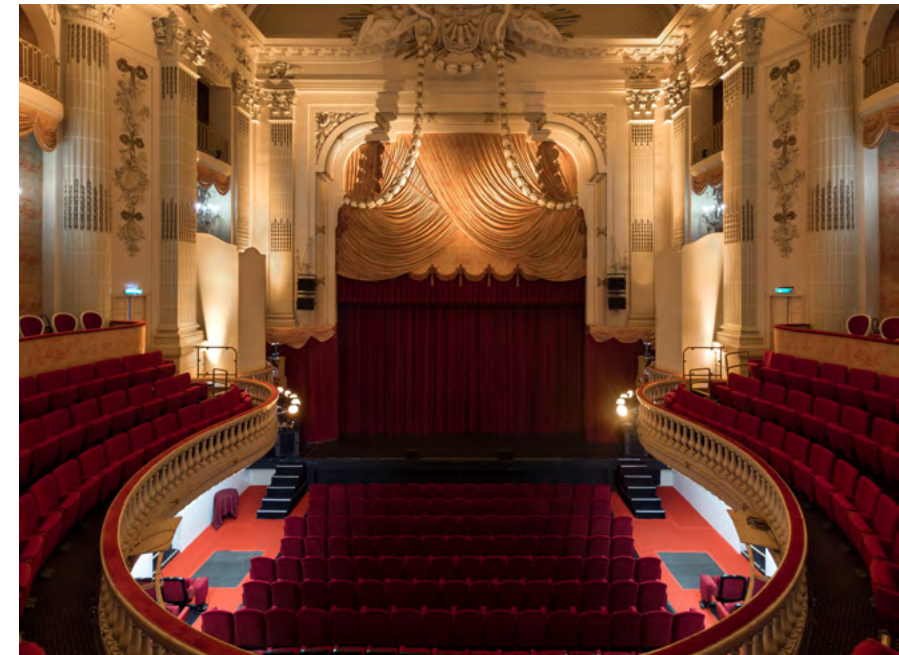


## DOSSIER DE PRESSE

De nombreuses réalisations illustrent cette exigence : la rénovation complète des Casinos Barrière de Dinard et de Trouville-sur-Mer conçues par l'architecte Julien Paulré, le spa du Normandy revisité par Blink Design, ou encore la montée en gamme des chambres du Majestic à Cannes, signée Isabelle Stanislas et la plage du Majestic réinventée par Jordane Arrivet. À Sainte-Maxime, le casino a bénéficié d'une rénovation complète confiée à Design Studio, tandis qu'à Marrakech, le décorateur Cédric Capron signe le BeefBar et prépare l'ouverture du Rumore, nouveau lobby-bar iconique.



D'autres collaborations marquantes soulignent ce savoir-faire unique : Friedman & Versace pour le Ciro's de Deauville et de La Baule, ainsi que pour le lobby du Fouquet's, ou encore Maison Malapert, qui a dessiné les restaurants Chérie Cherry et assuré la décoration intérieure du Grand Hôtel d'Engchien-les-Bains. Ce projet d'envergure a par ailleurs été mené avec l'agence Valode & Pistre Architectes, retenue dans le cadre d'un concours, pour repenser l'architecture de l'établissement et ouvrir une nouvelle page de son histoire.



# UN GROUPE *responsable*

## PLANÈTE BARRIÈRE

---

La stratégie de Responsabilité Sociétale des Entreprises (RSE) du Groupe, baptisée Planète Barrière, intègre les enjeux environnementaux, sociaux et de gouvernance au cœur de ses métiers. Portée par la présidence et déployée dans tous les établissements, cette démarche est incarnée au quotidien par les équipes et les Référents Développement Durable, véritables relais de terrain. Clients, collaborateurs, collectivités, fournisseurs et partenaires sont associés à cette dynamique coopérative, qui traduit l'engagement du Groupe en actions concrètes et mesurables.

### *La stratégie Planète Barrière 2025-2027 repose sur trois piliers*



Le pilier Environnement vise à préserver les écosystèmes et à réduire l'impact des activités, en conciliant tourisme, loisirs et respect de l'environnement.



Le pilier Social met au premier plan le bien-être, la sécurité et le développement des talents, tout en contribuant activement au dynamisme économique, social et culturel des territoires.



Le pilier Gouvernance garantit la transparence des pratiques, la pérennité du modèle et l'intégration des principes de responsabilité dans chaque décision.



## JEU RESPONSABLE

*Depuis plus de 25 ans, Barrière est pionnier du Jeu Responsable en France*

Précurseur dans le secteur, le Groupe a mis en place un dispositif complet visant à prévenir les risques liés au jeu excessif et à garantir que ses établissements restent avant tout des lieux de plaisir et de divertissement.

Dès 2009, ce dispositif a été structuré autour de trois piliers :

- + **des équipes formées et expertes**, présentes dans tous les casinos pour accompagner les joueurs,
- + **des outils concrets**, comme la Limitation Volontaire d'Accès,
- + **des programmes de sensibilisation**, permettant d'offrir un environnement de jeu sécurisé et maîtrisé.

Cet engagement fait de Barrière une référence en matière de responsabilité dans le secteur des jeux, conciliant expérience client, innovation et prévention.



# TALENTS & CARRIÈRE

## *Employeur engagé*

Depuis plus de 110 ans, la réussite de Barrière repose sur le savoir-faire unique de ses équipes, en France comme à l'international. Avec 50 métiers et un seul état d'esprit, les femmes et les hommes du Groupe font rayonner l'art de vivre à la française, animés par le même plaisir : recevoir, divertir et créer des souvenirs inoubliables.

Barrière place le développement des talents, l'épanouissement professionnel, la diversité et l'inclusion au cœur de sa politique RH. Plus qu'un métier, le Groupe recherche des personnalités passionnées par le service et prêtes à évoluer dans un environnement exigeant et bienveillant.



## *Qualité de vie et bien-être au travail*

Le bien-être des équipes est une priorité absolue. Barrière met tout en œuvre pour offrir un environnement de travail sain et sécurisé, avec des dispositifs de prévention, de santé et de soutien. Un service d'écoute et d'accompagnement dédié au bien-être et à la santé

mentale gratuit, accessible 7j/7 et 24h/24, est disponible pour tous les collaborateurs.

Des enquêtes régulières de Qualité de Vie et Conditions de Travail permettent d'évaluer le ressenti des équipes et de construire des plans d'action adaptés dans chaque établissement.

## *Diversité et inclusion*

Barrière cultive une culture de diversité et d'inclusion où chaque talent, indépendamment de son âge, de son genre, de sa religion, de son origine ou de son handicap, se sent le bienvenu. Les processus de recrutement et de mobilité sont adaptés et personnalisés, pour favoriser l'égalité des chances et refléter les valeurs d'ouverture et de respect qui caractérisent le Groupe.

## *Accompagner chaque collaborateur*

La formation occupe une place centrale dans cette démarche et offre à chacun l'opportunité de développer ses compétences et d'évoluer au sein du Groupe. Campus Barrière, lancé en 2019, structure l'offre

autour des métiers, du management, du développement professionnel et des modules obligatoires, avec des formats digitaux et des parcours personnalisés.

Le Groupe propose également des parcours métiers et managériaux sur mesure pour accompagner les évolutions professionnelles.

Créée en 2023, l'École des croupiers forme chaque année de nouveaux talents à l'art de ce métier grâce à un programme intensif de 400 heures, combinant pratique, accompagnement personnalisé et formation par des experts internes.

Un tiers des collaborateurs sont présents dans le Groupe depuis plus de 15 ans, témoignant d'un fort sentiment de fierté et d'appartenance.

## *Valeurs du Groupe*

L'excellence, l'innovation, le plaisir, l'amour du client et l'esprit d'équipe sont les valeurs fondamentales qui guident chaque geste métier. Elles incarnent l'ADN Barrière, où l'exigence se conjugue avec la passion pour offrir des expériences uniques et mémorables à chaque client.

# BARRIÈRE, PLUS QU'UN GROUPE, UNE SIGNATURE ✦

Depuis plus de 110 ans, Barrière fait rayonner l'art de vivre à la française, en conjuguant histoire, innovation et excellence.

**D**es resorts emblématiques aux adresses d'exception à l'international, des scènes culturelles aux expériences sportives et gastronomiques, le Groupe poursuit sa mission : proposer des émotions uniques dans des lieux où chaque détail compte.

Fort de ses 7 000 collaborateurs, de son ancrage territorial et de sa vision responsable, Barrière se réinvente sans cesse pour accompagner les évolutions de son secteur et répondre aux nouvelles attentes de ses clients, tout en restant fidèle à ses valeurs fondatrices.

***Barrière. L'émotion,  
depuis toujours.***

# *contacts*

## ✦ **Justine Soussan**

Directrice des Affaires Publiques,  
de la Communication Institutionnelle  
et Interne Groupe Barrière

[contact-presse@groupebarriere.com](mailto:contact-presse@groupebarriere.com)

## ✦ **Sarah Bendaoud**

Responsable Communication  
Institutionnelle Groupe Barrière

[sbendaoud@groupebarriere.com](mailto:sbendaoud@groupebarriere.com)

+33 (0)7 84 93 45 55

**B**  
**BARRIÈRE**