



SHISEIDO

GINZA TOKYO

SPA



HÔTEL BARRIÈRE

LE WESTMINSTER

LE TOUQUET

COLLECTION DE SOINS

TREATMENTS COLLECTION



SOMMAIRE

Inspiration Japonaise	4
Japanese Inspiration	
Technique de Massage	6
Massage Technique	
Nos Cérémonies SHISEIDO	9
Our SHISEIDO Ceremonies	
Rituels Visage	10
Facial Rituals	
Rituels Visage Premium	13
Premium Facial Rituals	
Rituels Corps	14
Body Rituals	
Nos Rituels et Soins Beauté Barrière	17
Our Barrière body rituals and beauty treatments	
Soins Additionnels Visage	18
Additional Facial Care	
Soins Additionnels Corps	19
Additional Body Care	
Spa & Lunch	21
Spa & Lunch	
Informations Pratiques	22
Practical Information	





À PROPOS DU SPA SHISEIDO GINZA TOKYO

L'Orient déploie ses ailes sur La Côte d'Opale

Au cœur du Touquet, L'Hôtel Barrière Le Westminster révèle son spa Shiseido, un écrin de sérénité qui dévoile un art ancestral du soin japonais.

En cette emblématique bâtisse Art Déco, de délicats origamis d'oiseaux invitent à la régénération. Entre dunes et pins, Shiseido y célèbre désormais plus de 150 ans de savoir-faire nippon, alliant la pureté des rituels japonais à l'énergie marine de la Côte d'Opale. Ici, chaque soin est un moment suspendu, un voyage intérieur où tradition et innovation se rencontrent. La culture anglo-saxonne du Touquet apporte sa touche cosmopolite, tandis que l'esprit Shiseido insuffle harmonie et finesse à chaque geste.

Bienvenue dans ce refuge où l'Orient épouse la lumière de la Côte d'Opale. Laissez les ailes de ces origamis vous guider vers une expérience unique, là où la beauté devient un art et où chaque instant porte la promesse d'un renouveau profond.

The Orient Spreads Its Wings on the Opal Coast

In the heart of Le Touquet, the Hôtel Barrière Le Westminster unveils its Shiseido spa, a haven of serenity that reveals the ancient art of Japanese skincare.

In this iconic Art Deco building, delicate origami birds invite you to rejuvenate. Nestled between dunes and pine trees, Shiseido now celebrates over 150 years of Japanese expertise, blending the purity of Japanese rituals with the marine energy of the Opal Coast. Here, each treatment is a suspended moment, an inner journey where tradition and innovation meet. Le Touquet's Anglo-Saxon culture brings its cosmopolitan touch, while the Shiseido spirit infuses harmony and refinement into every gesture.

Welcome to this sanctuary where the Orient embraces the light of the Opal Coast. Let the wings of these origami guide you towards a unique experience, where beauty becomes an art and where every moment carries the promise of profound renewal.



TECHNIQUE DE MASSAGE

MASSAGE TECHNIQUE

EXCLUSIVE SHISEIDO GINZA TOKYO

En 1986, inspiré par les concepts de la tradition orientale, Shiseido a créé la méthode exclusive «Qi».

Cette pratique offre un puissant soutien à la santé du système nerveux et à l'immunité du corps. Elle ravive l'énergie grâce à des mouvements de massage exclusifs et à l'utilisation de produits conçus pour stimuler la réactivité de la peau. Les résultats sont rapides et visibles.

SUR-MESURE POUR VOUS

Personnalisez votre expérience Spa Shiseido avec l'aide d'un expert en soin qui vous conseillera sur le choix de votre soin, en se concentrant sur vos besoins personnels.

CONTINUEZ L'EXPÉRIENCE

Prolongez l'expérience des rituels d'exception SHISEIDO chez vous. Les produits SHISEIDO sont disponibles à la vente dans votre Spa.

In 1986, inspired by the concepts of Eastern tradition, Shiseido created the exclusive 'Qi' method.

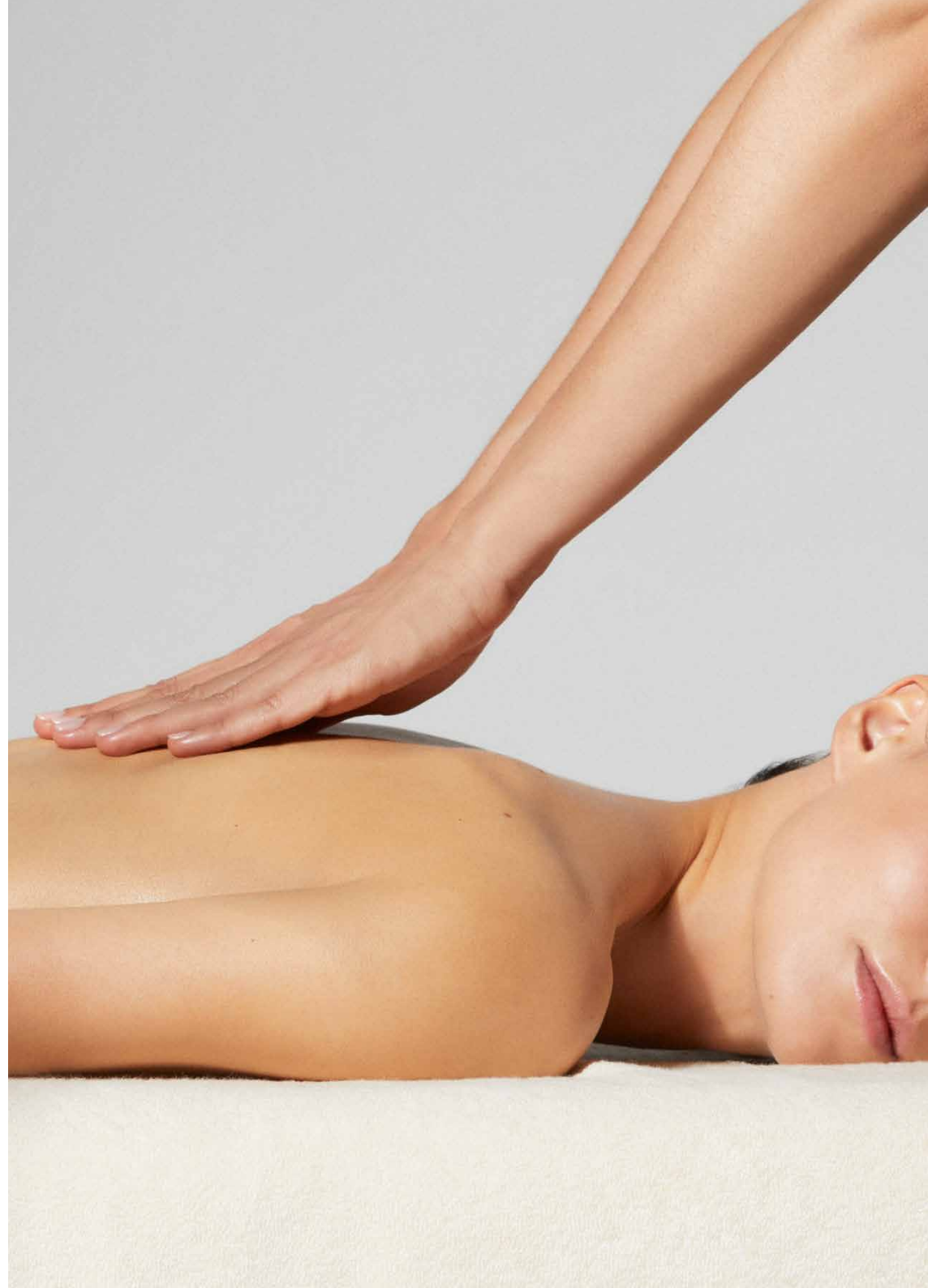
This practice offers powerful support for the health of the nervous system and the body's immunity. It revives energy through exclusive massage movements and the use of products designed to stimulate the skin's reactivity. The results are fast and visible.

TAILOR-MADE FOR YOU

Personalise your Shiseido Spa experience with the help of a skincare expert who will advise you on your choice of treatment, focusing on your personal needs.

CONTINUE THE EXPERIENCE

Extend the experience of SHISEIDO's exceptional rituals at home. SHISEIDO products are available for sale in your Spa.





NOS CÉRÉMONIES OUR CEREMONIES SHISEIDO GINZA TOKYO

Le passage du temps au bien-être et au calme intérieur.
Passages of time to well-being and inner calm.

CÉRÉMONIE BIEN-ÊTRE VISAGE ET CORPS

350 € 135 MIN

La combinaison parfaite de l'expertise et de la philosophie Shiseido utilisant les cinq sens pour rehausser l'éclat, insuffler de l'énergie pour une sensation de bien-être total. Ce soin du visage et massage signé Shiseido associe des produits luxueux à des techniques pour régénérer la peau afin d'obtenir un teint lumineux et une peau résistante ainsi qu'une relaxation intense.

FACE AND BODY WELLNESS CEREMONY

The perfect combination of Shiseido expertise and philosophy using the five senses to enhance radiance, infuse energy for a feeling of total well-being. This Shiseido signature facial & massage combines luxurious products with techniques to regenerate the skin for a healthy and resilient complexion and intense relaxation.

CÉRÉMONIE CORPS DÉTOX

220 € 135 MIN

Ce rituel détox aide à éliminer les toxines qui affectent votre corps au quotidien, grâce à un gommage complet du corps et au Massage Sculptant corps. Le corps retrouve énergie et bien-être.

BODY DETOX CEREMONY

This detox treatment helps to eliminate the toxins that affect your daily health, thanks to a full body polish and high-impact Body Sculpting Massage. The body regains energy and well-being.

RITUELS VISAGE

FACIAL RITUALS

SHISEIDO GINZA TOKYO

Découvrez les rituels Japonais Shiseido avec des produits d'exception et des sensorialités uniques pour un moment de pur bien-être.

Discover Shiseido's Japanese rituals with exceptional products and unique sensorialities for a moment of pure well-being.

RITUEL INITIATION JAPONAISE

95 € 30 MIN

Ce soin associe un nettoyage de la peau en profondeur à des techniques de massage exclusives pour redonner énergie, éclat et hydratation instantanément.

JAPANESE RITUAL INITIATION

This powerful booster treatment combines a deep skin cleansing with exclusive Shiseido massage techniques for an instant glowing and hydrated skin. The perfect addition to a body treatment.

RITUEL EXPERT HYDRATATION

160 € 60 MIN

Un soin profondément hydratant associant la gamme puissante et active Essential Energy de Shiseido à des techniques de massage exclusives, qui apporte à la peau tous les ingrédients nécessaires pour un teint plus lisse, plus lumineux et plus résistant.

RITUAL EXPERT HYDRATION

A deeply hydrating treatment combining Shiseido's powerful and active essential energy range with exclusive massage techniques, providing the skin with all the ingredients needed for a smoother, glowing, healthy and resilient complexion.

RITUEL EXPERT JEUNESSE

190 € 75 MIN

La puissance de l'expertise anti-âge Benefiance de Shiseido combinée à des techniques exclusives de lifting pour les peaux matures, pour une peau hydratée et rayonnante de jeunesse.

YOUTH EXPERT RITUAL

The power of Shiseido's anti-aging expertise combined with exclusive lifting techniques for mature skin, bringing a radiant and hydrated skin with a youthful appearance.



RITUEL EXPERT FERMETÉ

190 € 75 MIN

Ce soin soulage la tension des muscles responsables de l'architecture du visage, grâce à l'expertise anti-âge Vital Perfection de Shiseido et à des techniques de lifting uniques. Il procure un effet liftant immédiat sur les contours du visage pour aider à tendre, sculpter et raffermir la peau.

EXPERT RITUAL FIRMNESS

This treatment relieves tension to the muscles responsible for the architecture of the face, thanks to the age defying expertise of the Shiseido's products and unique lifting techniques. Delivering an immediate lifting effect on the facial contours to help tighten, sculpt and firm the skin.

RITUEL REVITALISANT HOMME

160 € 60 MIN

Conçu exclusivement pour répondre aux préoccupations de la peau masculine, ce soin cible les besoins du quotidien. Ce nettoyage en profondeur est suivi de techniques de massage uniques à Shiseido pour énergiser et restaurer la peau, en minimisant les pores et les rugosités pour une peau plus lisse et radieuse.

RITUAL REVITALIZING MAN

Designed exclusively to target male skin concerns this treatment tackles the daily grind. Deep cleansing is followed by Shiseido's unique massage techniques to energize and restore rough skin, minimizing pores for a smoother radiant skin.



RITUEL VISAGE PREMIUM FACIAL RITUAL SHISEIDO GINZA TOKYO

La science de Shiseido. L'avenir de la beauté infinie.
Les Rituels Premium Shiseido maximisent la vitalité et l'éclat de la peau.
The science of Shiseido. The future of infinite beauty.
Shiseido Premium Rituals maximise skin's vitality and radiance.

EXPÉRIENCE PREMIUM LEGENDARY ENMEI

290 € 105 MIN

La vitalité et la luminosité de la peau sont renforcées par le sérum le plus luxueux de Shiseido, créé à partir de l'Herbe Enmei, la plante anti-âge par excellence au Japon.

EXPÉRIENCE PREMIUM LEGENDARY ENMEI

Skin's vitality and luminosity are enhanced by Shiseido's most luxurious serum, created from Enmei Herb, Japan's anti-ageing plant par excellence.

Accessoires Imari rafraîchissants

Les accessoires Imari Shiseido réduisent les poches et illuminent la peau tout en liftant et en sculptant les contours du visage.

Refreshing Imari Accessories

Shiseido Imari accessories reduce puffiness and brighten skin while lifting and sculpting facial contours.

RITUELS CORPS

BODY RITUALS

SHISEIDO GINZA TOKYO

Techniques développées par des professionnels pour détendre,
énergiser et détoxifier le corps.
Professionally developed techniques to relax, energize and detoxify the body.

MASSAGE SUR MESURE 130 € 45 MIN | 160 € 60 MIN | 220 € 90 MIN

Un temps dédié à vos besoins personnels, utilisant des techniques de massage sur mesure avec toutes les signatures Shiseido et l'Omotenashi Japonais.

CUSTOMISED MESSAGE

Time dedicated to your personal needs, using tailored massage techniques with all the Shiseido touches and Japanese 'Omotenashi'.

MASSAGE RELAXANT SIGNATURE 225 € 90 MIN

La touche Shiseido. Un massage du corps pour une relaxation intense et un regain d'énergie. Combinant les bienfaits exclusifs adaptés à chaque partie du corps.

SIGNATURE RELAXING MESSAGE

The Shiseido touch. A body massage for intense relaxation and renewed energy. Combining exclusive benefits adapted to each part of the body.

GOMMAGE KURUHO 130 € 45 MIN

Ce gommage pour le corps offre une peau lisse et veloutée. Le corps est exfolié en profondeur pour une peau au fini exceptionnellement douce. Il se conclut avec l'application de la crème tonifiante, pour faire le plein d'énergie revitalisante.

KURUHO SCRUB

This body scrub leaves skin smooth and velvety. The body is deeply exfoliated for exceptionally soft skin. It concludes with the application of the toning cream, to fill you up with revitalising energy.

*90 minutes manuel + 30 minutes bambous. **60 minutes manuel + 30 minutes bambous.



MASSAGE RELAXANT PREMIUM* 225 € 90 MIN

La touche Premium Shiseido. Un massage du corps exquis, qui agit sur le flux d'énergie pour améliorer votre bien-être général, combinant des produits prestigieux avec des mouvements de massage exclusifs.

PREMIUM RELAXING MESSAGE

The Shiseido premium touch. An exquisite and indulgent body massage, working on the energy flow to improve your overall well-being. Combining prestigious products with exclusive massage movements.

MASSAGE SCULPTANT CORPS** 160 € 60 MIN | 220 € 90 MIN

Un soin impactant qui cible la cellulite et la rétention d'eau tout en nourrissant et en régénérant la peau. Le Perfecteur Concentré Minceur de Shiseido agit activement pour laisser une peau plus douce, plus lisse et plus tonique.

BODY SCULPTING MESSAGE

A high-impact treatment that expertly targets cellulite and water retention while nourishing and regenerating the skin. Shiseido's Advanced Body Creator Super Slimming Reducer actively works to leave a softer, smoother and more toned skin.

RITUELS CORPS

BODY RITUALS

BARRIÈRE

MASSAGE SUÉDOIS

130 € 45 MIN | 160 € 60 MIN

Ce massage constitué de mouvements longs et appuyés contribue à détendre efficacement les tensions. Grâce à ces techniques d'étirement ciblé sur la détente musculaire, il favorise une profonde relaxation, une diminution du stress physique et favorise la récupération du corps.

SWEDISH MASSAGE

A classic massage technique that uses long and smooth strokes that soothe the muscles, enhance physical and emotional well-being through promoting circulation, easing muscle soreness and relieving tensions.

MASSAGE PRÉNATAL

130 € 45 MIN | 160 € 60 MIN

Un soin spécialement conçu pour les futures mamans, offrant un précieux moment de détente pour libérer les tensions physiques et émotionnelles, rétablir l'équilibre intérieur et retrouver une profonde sérénité et harmonie. Ce soin est recommandé à partir de 3 mois.

PRENATAL MASSAGE

A treatment specially designed to mothers-to-be, offering a precious moment of relaxation to release physical and emotional tension, restore inner balance and rediscover deep serenity and harmony. Recommended from 3 months of pregnancy.

NOS SOINS BEAUTÉ BARRIÈRE

OUR BEAUTY BARRIÈRE TREATMENTS

SOIN DES MAINS

95 € 60 MIN

Le soin parfait pour fortifier vos ongles et retrouver la souplesse de votre peau grâce à un bain des mains, une exfoliation douce et un massage délassant.

HAND CARE

The perfect treatment to strengthen your nails and restore your skin's suppleness thanks to a hand bath, gentle exfoliation and a relaxing massage.

SOIN DES PIEDS

95 € 60 MIN

Retrouver des pieds doux et réparés grâce à ce traitement complet incluant un bain de pieds, une exfoliation profonde et un massage délassant.

FOOT CARE

Restore soft, repaired feet with this complete treatment that includes a foot bath, deep exfoliation and a relaxing massage.



SOINS ADDITIONNELS VISAGE

ADDITIONAL FACIAL CARE

Améliorez votre soin avec une prestation visage supplémentaire.
Enhance your treatment with an additional experience.

ICE GLOBES*

20 € 5 MIN

Ce massage rafraîchissant présente de multiples avantages pour la peau, grâce à la puissance d'outils conçus de manière unique et adaptés pour épouser parfaitement les contours du visage. Avec un effet immédiat, ilaffermit et tonifie la peau, favorise la circulation et resserre les pores, pour un teint radieux.

ICE GLOBES

This cooling cryo massage has multiple benefits for the skin, thanks to the power of uniquely designed tools adapted to perfectly fit the contours of the face. With immediate effect, Cryo massage firms and tones the skin, promotes circulation and tightens the pores, leaving a radiant complexion.

MASSAGE CRÂNIEN JAPONAIS**

30 € 15 MIN

Ce massage Japonais relaxant du cuir chevelu stimule en douceur les points de pression du crâne et aide à soulager le stress, les tensions et les maux de tête.

JAPANESE HEAD MESSAGE

This express relaxing Japanese scalp massage gently stimulates pressure points on the scalp and help relieve stress, tension and headaches.

SOINS ADDITIONNELS CORPS

ADDITIONAL BODY CARE

Améliorez votre soin avec une prestation corps supplémentaire.
Enhance your treatment with an additional experience.

MASSAGE AU BAMBOU CHAUFFÉ

45 € 30 MIN

Le massage au bambou chaud est une méthode unique pour détendre les muscles tendus et libérer le stress et la tension. Les bâtons de bambou sont doucement chauffés et appliqués pour effectuer des mouvements de massage profonds afin de dénouer les tensions et d'étirer les muscles tendus.

HEATED BAMBOO MESSAGE

Warm bamboo massage is a unique way to relax tight muscles and release stress and tension. bamboo sticks are gently warmed and applied to give deep and long massage strokes to break down tension and stretch tight muscles.

MASSAGE RELAXANT DES PIEDS**

30 € 15 MIN

Un massage profondément enveloppant, qui améliore la circulation, stimule les muscles et réduit les tensions, idéal pour les pieds endoloris, lourds et fatigués.

RELAXING FOOT MESSAGE

A deeply indulgent massage, improving circulation, stimulating muscles and reducing tension, ideal for achy, heavy, tired feet.

* La technique des Ice Globes est inclus dans les soins : Rituel Expert Jeunesse – Rituel Expert Fermeté.

* The Cryo facial massage is included in the following treatments: Rituel Expert Jeunesse - Rituel Expert Fermeté.

** Le massage crânien japonais et le massage relaxant des pieds sont inclus dans l'Expérience Premium: Legendary Enmei.

** Please note that Japanese Scalp Massage & Foot Massage are included within the Premium Facial Experience : Legendary Enmei.

SPA & LUNCH

**Évadez-vous
le temps d'une journée**

Un soin au Spa Shiseido Ginza Tokyo

Un déjeuner à La Table du West

Libre accès* à la piscine, au centre de fitness,
au hammam et au sauna

Peignoir, Drap de Bain et Chaussons

FORMULE AVEC 1H00 DE SOIN

195 €*

Offre valable de 10h00 à 19h00,
pour les personnes majeures et non résidentes
à l'hôtel. Sur réservation.

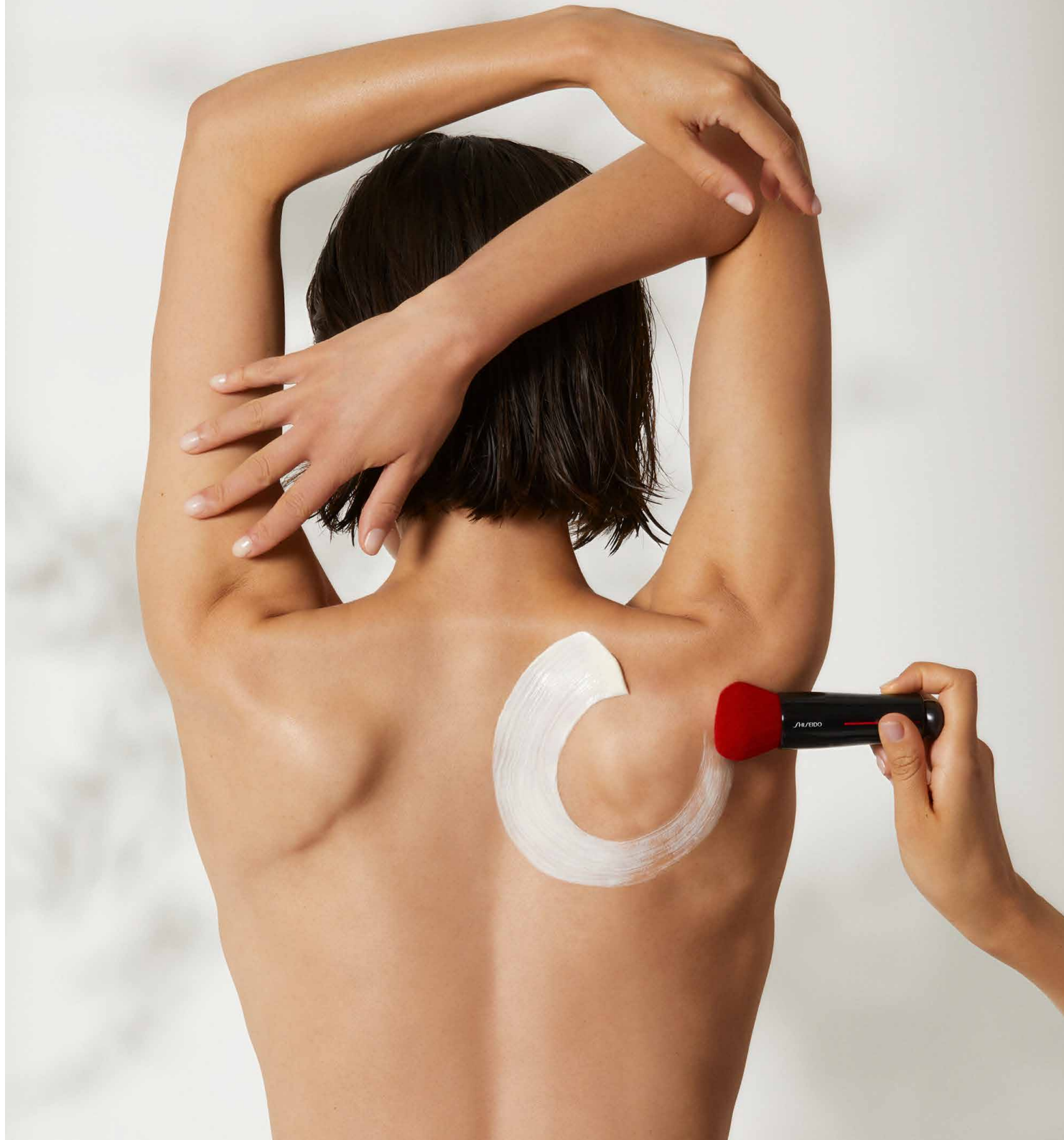
Renseignement et réservation
au +33 (0)3 21 06 70 46

**Supplément de 20 €
pour profiter du brunch**

(Dimanche midi uniquement, en saison)

*Du lundi au vendredi, hors vacances et jours fériés

**Le soin et le déjeuner doivent être consommés dans la même journée,
formule nominative. Les personnes mineures ne sont pas autorisées,
même accompagnées d'un adulte. Le déjeuner servi à La Table du West
par personne comprend la formule du jour avec une entrée,
un plat et un dessert, hors boisson.



INFORMATIONS PRATIQUES

PRACTICAL INFORMATION

Réservation :

Pour toute demande concernant le Spa, nous vous remercions de bien vouloir contacter directement l'accueil du Spa au 03 21 06 70 46. Pour être sûr de choisir votre heure de soin, nous vous recommandons de programmer vos soins à l'avance. Afin de confirmer votre réservation, le règlement de la totalité de la prestation vous sera demandé lors de la prise de rendez-vous.

Booking:

Please contact the Spa reception on +33 (0)3 21 06 70 46 with any requests related to the Spa. We recommend booking treatments in advance to ensure your choice of appointment time. To confirm your booking, you will be asked to pay the full cost of the service when you make your appointment.

Politique d'annulation :

Les rendez-vous annulés moins de 24 h à l'avance ou en cas de non-présentation vous seront facturés.

Cancellation policy:

You will be billed for appointments cancelled less than 24 hours in advance or for no-shows.

Horaires :

La piscine, le sauna, le hammam et la salle de fitness sont ouverts tous les jours de 7h00 à 22h00. Les soins de 10h00 à 19h00 du dimanche au vendredi, de 10h00 à 20h00 le samedi.

Opening hours:

The indoor pool, sauna, steam bath and fitness room are open every day from 7.00am to 10.00pm. Treatments from 10.00am to 7.00pm from Sundays to Fridays, from 10.00am to 8.00pm on Saturdays.

Votre soin :

Nous vous remercions d'arriver 10 minutes avant votre rendez-vous afin de profiter de l'environnement et d'accéder en toute sérénité à votre soin. Le temps d'installation est inclus dans le temps de soin. Pour les clients extérieurs de l'hôtel effectuant un soin, l'accès à l'espace humide est offert du lundi au vendredi, hors vacances scolaires et jours fériés. L'accès aux soins pour les mineurs est soumis à validation et à certaines restrictions que vous obtiendrez directement auprès du spa.

Your appointment:

Please arrive 10 minutes prior to your appointment in order to have plenty of time to enjoy the peaceful surroundings and be ready for your treatment. The installation time is included in the treatment time. For outside guests having a treatment, access to the wet area is free, Monday to Friday, excluding school holidays and public holidays. Access to treatment for minors is subject to validation and certain restrictions which you will obtain directly from the spa

Environnement :

Afin de respecter la tranquillité de chacun, nous vous remercions d'éteindre vos téléphones portables et vos tablettes dans l'enceinte du Spa.

Courtesy:

To respect everyone's peace and quiet, please switch off all mobile phones and tablets within the Spa.

Votre confort :

Nous sommes à votre disposition pour ajuster au cours de votre soin la musique, la température, l'intensité de la pression du massage. N'hésitez pas à nous demander du linge supplémentaire.

Your comfort:

Please let us know if we can adjust the volume of the music, the temperature or the strength of your massage. Don't hesitate to ask for extra linen.

Tenue :

Si vous êtes logé à l'Hôtel, il vous est conseillé d'accéder au Spa vêtu du peignoir et chaussé des chaussons que vous trouverez dans votre salle de bains. Si vous n'êtes pas logé à l'Hôtel, des vestiaires sont à votre disposition dans lesquels vous trouverez tout ce dont vous avez besoin.

Clothing:

If you are staying at the Hotel, it is recommended to access the Spa wearing the bath robe and slippers found in your hotel bathroom. If you are not staying at the Hotel, cloakrooms are available, where you will find everything you need.

Photographie :

Les films et les photos dans l'ensemble du Spa Shiseido ne sont pas autorisés.

Taking pictures:

Taking photographs or recording videos within the Shiseido Spa is forbidden.

Information & consentement éclairé :

Le Spa est un environnement de bien-être non médicalisé. Les soins proposés visent exclusivement la détente et le confort. Avant toute prestation, les contre-indications absolues ou relatives vous sont présentées. En réservant un soin, vous déclarez en avoir pris connaissance et consentir de manière éclairée à la réalisation de la prestation. Le Spa se réserve le droit d'adapter, de reporter ou de refuser un soin si celui-ci n'est pas compatible avec votre état de santé.

Information & informed consent:

The Spa is a non-medical wellness environment. All treatments are intended solely for relaxation and comfort. Prior to any treatment, absolute and relative contraindications are presented to you. By booking a treatment, you acknowledge having read them and give your informed consent to the service. The Spa reserves the right to adapt, postpone or decline any treatment that may not be appropriate for your state of health.

Avenue du Verger – 62520 Le Touquet-Paris-Plage – France

T. +33 (0)3 21 06 70 46

www.lewestminster-letouquet.com