



VOS ÉVÉNEMENTS
parisiens

- 05 **SALONS
ET SALLES DE RÉUNIONS**
Function Rooms & Meeting Rooms
- 22 **RESTAURANTS & BARS**
Restaurants & Bars
- 32 **CHAMBRES & SUITES**
Rooms & Suites



UN LIEU D'EXCEPTION *dans le triangle d'or*

Au cœur de Paris, l'Hôtel Fouquet's Paris et sa célèbre brasserie proposent plus de 445 m² d'espaces de réception. Ses somptueux salons historiques, son boardroom équipé, sa terrasse rooftop, ses restaurants et bars et ses Suites d'Exception placent vos réunions, cocktails et événements sous le signe de l'excellence avec un service sur-mesure.

In the heart of Paris, Hôtel Fouquet's Paris and its famous brasserie offer more than 445 m² (4789 sqft) of function rooms. Its many sumptuous historical function rooms, a boardroom equipped with all the latest technology, the rooftop terrace plus its restaurants, bars and Exception Suites, ensure your meetings, cocktail parties, and events are held in a setting of excellence with tailor-made service.



Les salons RAIMU & NIMIER

180 M² | 1940 SQ FT

Les salons historiques Raimu et Roger Nimier peuvent être combinés pour offrir un espace commun de 180m², avec un foyer ouvert entre les deux salons. Ils peuvent être agencés différemment selon les besoins de l'événement, offrant espace et flexibilité. Ils occupent tout le premier étage de la brasserie et ont un accès dédié au 99 avenue des Champs-Élysées.

The historical Raimu and Roger Nimier function rooms can combine to create a 180 m² (1940 sq ft) joint area by opening a gallery between them. Each room can be set up for a different purpose depending on the needs of the event, offering space and flexibility. They occupy the brasserie's entire first floor and have a dedicated entrance at 99 Avenue des Champs-Élysées.

CABARET
Cabaret style
42

TABLE EN U
U shape
29

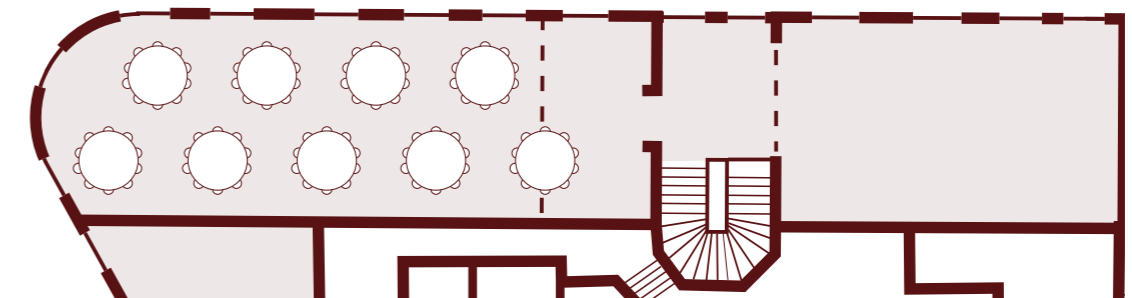
THÉÂTRE
Theater style
80

TABLE ROYALE
Dining table
30

TABLES RONDES
Banquet
110

COCKTAIL
180

Vue sur les Champs-Élysées | Champs-Élysées view



ÉQUIPEMENTS TECHNIQUES & AUDIOVISUELS *Technical & audiovisual equipment*

Ecran, vidéoprojecteur, micro main, sonorisation, Wifi
Screen, Video Projector, handheld microphone, sound system, Wi-fi

Le salon RAIMU

100 M² | 1075 SQ FT

Avec ses boiseries, ses dorures, ses lustres à pampilles et sa vue incontournable sur les Champs-Élysées et l'Arc de Triomphe, le salon Raimu reflète la tradition française. Au premier étage de la brasserie, derrière la célèbre enseigne «Fouquet's», ce salon emblématique tout équipé est baigné de lumière naturelle. Il s'étend sur 100m² et offre une hauteur sous plafond de 3m50.

With its wood-panelling, gilding, drop bead chandeliers and unparalleled view over the Champs-Élysées and the Arc de Triomphe, the Raimu function room reflects French tradition. On the brasserie's first floor, behind the famous "Fouquet's" sign, this emblematic room is bathed in natural light. It extends over 100 m2 (1075 sq ft), offers 3.5m (11.5 ft) high ceilings and is equipped with the latest audiovisual equipment.

CABARET
Cabaret style
42 

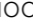
TABLE EN U
U shape
29 


U FERMÉ
Closed U shape
34 

CLASSE
Classroom style
42 

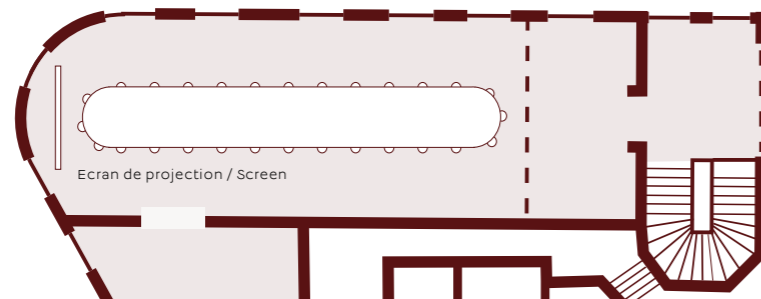
TABLE ROYALE
Dining table
30 

TABLES RONDES
Banquet
70 

COCKTAIL
100 

THÉÂTRE
Theater style
90 

Vue sur les Champs-Élysées | Champs-Élysées view



ÉQUIPEMENTS TECHNIQUES & AUDIOVISUELS *Technical & audiovisual equipment*

Ecran, vidéoprojecteur, micro main, sonorisation, Wifi
Screen, Video Projector, handheld microphone, sound system, Wi-fi





Le salon NIMIER

60 M² | 645 SQ FT

Au premier étage du Fouquet's, le salon Roger Nimier est un magnifique salon historique donnant sur les Champs-Élysées, dans le prolongement du salon Raimu. Il offre un cadre élégant de 60m² avec dorures, miroirs et lustres à pampilles. Le salon est baigné de lumière naturelle et inclut un équipement audiovisuel, sous une hauteur de plafond de 3m50.

On the first floor of Le Fouquet's, the Roger Nimier function room is a magnificent historical room overlooking the Champs-Élysées, following on from the Raimu function room. It offers an elegant 60 m² (645 sq ft) setting with gilding, mirrors and drop bead chandeliers. The room is bathed in natural light and offers audiovisual equipment, beneath a 3.5m (11.5 ft) high ceiling.

CABARET
Cabaret style

24

TABLE EN U
U shape

24

U FERMÉ
Closed U shape

28

CLASSE
Classroom style

24

TABLE ROYALE
Dining table

22

TABLES RONDES
Banquet

40

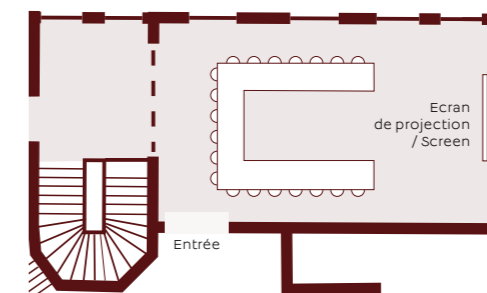
COCKTAIL

60

THÉÂTRE
Theater style

60

Vue sur les Champs-Élysées | Champs-Élysées view



ÉQUIPEMENTS TECHNIQUES & AUDIOVISUELS *Technical & audiovisual equipment*

Ecran, vidéoprojecteur, micro main, sonorisation, Wifi
Screen, Video Projector, handheld microphone, sound system, Wi-fi


Le salon DELLUC

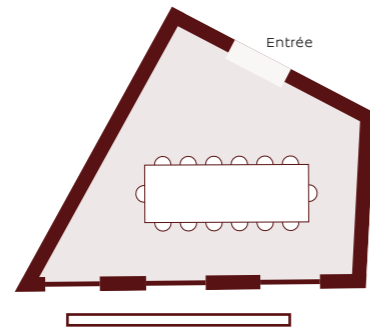
25 M² | 270 SQ FT

Le salon Louis Delluc est un salon de 25m² typiquement parisien donnant sur l'avenue George V. Baigné de lumière naturelle, il est idéal pour des réunions ou déjeuners professionnels en toute confidentialité. Il est équipé d'un écran pour d'éventuelles présentations

The Louis Delluc room is a 25 m² (270 sq ft) function room typically parisian overlooking Avenue George V. Bathed in natural light, it is perfect for meetings or business lunches in total privacy. It is equipped with a television screen if required.

TABLE ROYALE
Dining table
14 

TABLES RONDES
Banquet
20 



ÉQUIPEMENTS TECHNIQUES & AUDIOVISUELS
Technical & audiovisual equipment

Écran de télévision 55", sonorisation, Wifi
55" screen, sound system, Wi-fi



Le Boardroom ALEXANDRE

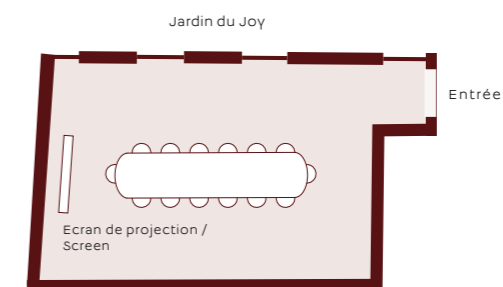
60 M² | 645 SQ FT

Au coeur de l'Hôtel Fouquet's Paris, le Boardroom Alexandre offre un cadre élégant et studieux, en bordure du jardin intérieur de l'hôtel. Équipé des dernières technologies, ce boardroom dispose d'une majestueuse table de conférence entourée de confortables fauteuils en cuir, et d'un grand écran pour les projections.

At the heart of Hôtel Fouquet's Paris, the Alexandre Boardroom offers an elegant setting conducive to focused work. Equipped with the latest technology, this boardroom boasts a magnificent conference table surrounded by comfortable leather chairs, and a large projector screen.

TABLE CENTRALE
Boardroom
Avec With projection
15 

TABLE CENTRALE
Boardroom
Sans Without projection
19 



ÉQUIPEMENTS TECHNIQUES & AUDIOVISUELS *Technical & audiovisual equipment*

Écran de télévision 95", vidéoprojecteur, sonorisation, Wifi
95" screen, Video Projector, sound system, Wi-fi



Le
MARTA

60 M² | 645 SQ FT

Idéal pour organiser vos cocktails, lancements de produits ou afterworks. Le Marta Paris s'ouvre sur une terrasse et propose un espace intérieur composé d'un bar et d'une cabine DJ : un lieu qui inspirera vos nuits parisiennes.

The perfect place for your drinks reception, product launches or post-work. Le Marta Paris opens up to a terrace and features an indoor space with a bar and a DJ booth: a spot that will radiate Parisian nightlife.

TABLE ROYALE
Dining table

22 

COCKTAIL

60 

COCKTAIL + TERRASSE
Cocktail + Terrace

70 

ÉQUIPEMENTS TECHNIQUES & AUDIOVISUELS
Technical & audiovisual equipment

Ecran de télévision, sonorisation, Wifi
Screen, sound system, Wi-fi





Le ROOFTOP

120 M² | 1291 SQ FT

Perché entre les toits parisiens, ce rooftop exceptionnel vous accueille de jour comme de nuit dans une ambiance branchée et festive. Idéal pour des lancements de produits, vernissages ou défilés de mode, l'organisation d'événements y est possible toute l'année.

Perched up among the Parisian rooftops, this exceptional terrace welcomes you day and night with a trendy, intimate atmosphere. It's perfect for product launches, private viewings or fashion shows. Events can be organised all year round.

COCKTAIL

90 

TABLEAU DES CAPACITÉS

Capacity chart

ESPACES <i>Areas</i>	SURFACE (M ²)	COCKTAIL	TABLES RONDES <i>Round tables</i>	TABLE ROYAL <i>Theater style</i>	THÉÂTRE <i>Theater style</i>	TABLE U <i>Closed U shape</i>	CLASSE <i>Classroom style</i>	CABARET <i>Cabaret style</i>
RAIMU	100	100	70	30	90	29	42	42
NIMIER	60	60	40	22	60	24	24	24
RAIMU + NIMIER	180	180	110	30	80	29		42
DELLUC	25		20	14				
BOARDROOM ALEXANDRE	60			15/19				
LE MARTA	60	60		22				
LE ROOFTOP	120	90						

RESTAURANTS ET BARS

L'hôtel offre un large choix de restaurants et bars orchestrés par le Chef Exécutif Bruno Guéret : la brasserie emblématique Fouquet's Paris, le restaurant Joy, et deux bars aux ambiances variées. Ces lieux proposent des espaces disponibles pour vos événements.

The hotel offers a wide selection of restaurants and bars run by Executive Chef Bruno Guéret: the iconic Fouquet's Paris brasserie, Joy restaurant, and two bars with different atmospheres. These venues offer spaces available for your events.



La Brasserie FOUQUET'S PARIS

La mythique brasserie parisienne Fouquet's Paris ouverte depuis 1899 est idéalement située en bordure de la plus belle avenue du monde et de la prestigieuse avenue George V. Reconnaisable par ses célèbres auvents rouges et son lien fort avec le 7ème Art, la brasserie Fouquet's Paris est également connue pour sa cuisine qui revisite les grands classiques de la gastronomie française. Pouvant aller jusqu'à 240 places assises, celle-ci est idéale pour accueillir des événements de grande envergure. Au sein de la brasserie, la galerie George V, placée sur l'avenue éponyme, permet d'organiser des déjeuners ou dîners assis. Une galerie lumineuse et chaleureuse pour un événement inoubliable.

The legendary Parisian brasserie, Fouquet's Paris opened in 1899 and enjoys a perfect location alongside the most beautiful avenue in the world and the prestigious Avenue George V. Recognised for its famous red awning and strong connection to the cinematic arts, Fouquet's Paris brasserie is also known for its cuisine, which revisits the great classics of French gastronomy. With a capacity of up to 240 seats, it is ideal for hosting large-scale events. The brasserie's George V Gallery, located on the avenue of the same name, can host lunches or evening meals. A light-filled, warm gallery for an unforgettable event.

GALERIE GEORGE V

TABLE ROYALE

Dining table

30 

TABLES RONDES

Banquet

80 

Le Bar de L'ESCADRILLE

Situé sur les Champs-Élysées, le bar historique de l'Escadrille offre une ambiance festive pour votre événement. Son lien avec l'aviation est mis en évidence avec sa majestueuse hélice et les portraits d'aviateurs en noir et blanc qui habillent ses murs de bois vernis.

Located on the Champs-Élysées, the historic l'Escadrille bar offers a party atmosphere for your event. Its links to aviation are on proud display through its majestic propeller and black and white portraits of aviators adorning its varnished wood walls.

BAR L'ESCADRILLE

ESPACE BAR

Bar area

20 

BAR + EXTENSION

50 






Le restaurant **JOY**

Étonnant écrin de verdure à deux pas des ChampsÉlysées, le Joy est un restaurant chaleureux et confidentiel. Synonyme de partage et de convivialité, ce restaurant est un véritable lieu de vie idéal pour vos rendez-vous. Sa carte comme le décor évoluent au fil des saisons et les Chefs mettent à l'honneur une cuisine contemporaine et gourmande.

An incredible lush green setting just a stone's throw from the Champs-Élysées, Le Joy is an exclusive yet warm, welcoming restaurant. Synonymous with sharing and conviviality, the restaurant is a perfect meeting place. The menu and décor evolve with the changing of the seasons where the Chefs showcase modern cuisine.

LE JOY

COCKTAIL
Avec terrasse

280 

COCKTAIL
Sans terrasse

200 

DÎNER ASSIS

70 

Le Bar du JOY

Le bar du Joy s'articule autour d'un magnifique jardin intérieur et propose une ambiance feutrée et intimiste. Un lieu qui se vit comme une parenthèse apaisante entre verdure, calme et inspiration. Il est possible d'y déguster de savoureux cocktails imaginés par la talentueuse Directrice de la Mixologie : Barbara Migliaccio Spina.

At the heart of the restaurant, Joy's bar wraps around a dedicated garden and offers a hushed, intimate atmosphere. A place that feels like a peaceful get-away, surrounded by verdant nature, calm and inspiration. You can enjoy delicious cocktails imagined by the talented Mixology Director: Barbara Migliaccio Spina.

30

LE BAR JOY

COCKTAIL

60 

COCKTAIL +
TERRASSE BAR

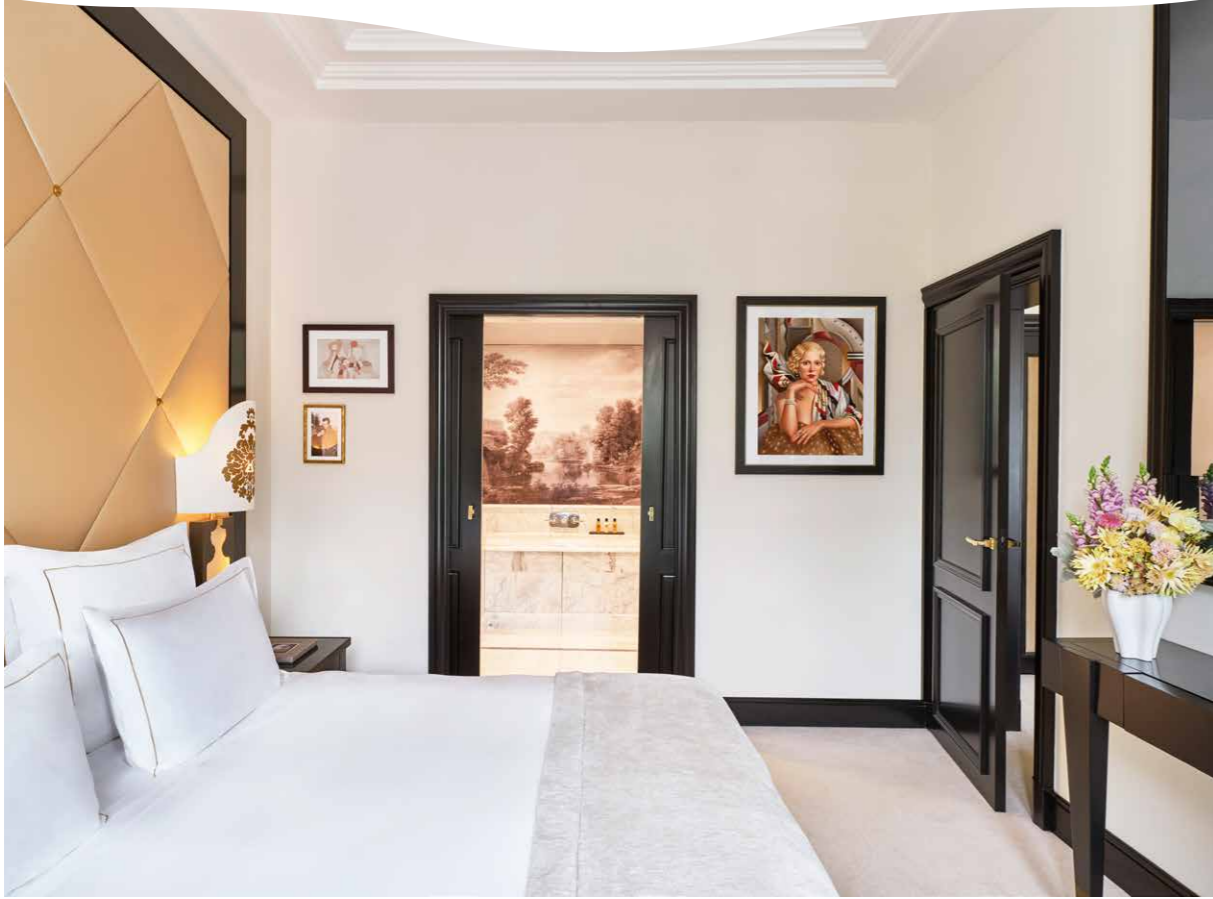
80 



LES CHAMBRES ET SUITES

L'hôtel propose 101 spacieuses Chambres et Suites conçues par Jacques Garcia, offrant confort et élégance sur les Champs-Élysées ou l'avenue George V. Parmi les 35 Suites de l'hôtel, 5 Suites d'Exception se distinguent et font vivre à leurs hôtes une expérience hors du commun au cœur de Paris. Les Chambres et Suites de l'Hôtel Fouquet's Paris offrent un cadre idéal et inédit pour vos événements, à travers des prestations sur mesure.

The hotel features 101 spacious Rooms and Suites designed by Jacques Garcia, offering comfort and elegance on the Champs-Élysées or on Avenue George V. The 35 Suites include 5 Exception Suites that offer guests a truly extraordinary experience in the heart of Paris. Hôtel Fouquet's Paris' Rooms and Suites provide a perfect, remarkable setting for your events, complete with bespoke facilities.



Les événements en **SUITES & CHAMBRES**

Vernissages, événements presse, showrooms, shootings, tournages, déjeuners d'affaires, cocktails, anniversaires, baby showers, enterrements de vie de jeune fille ou garçon... Nos équipes vous accompagnent pour organiser votre événement sur mesure dans nos Chambres et Suites. Plus de 60% d'entre elles sont communicantes, ainsi notre établissement offre une flexibilité pour proposer la configuration idéale selon votre événement, sur les Champs-Élysées ou l'avenue George V.

Private viewings, press junket, showrooms, photo shoots, filming, business lunches, drinks receptions, birthdays, baby showers, bachelor and bachelorette parties... Our teams will help you to organise your tailor-made event in our Rooms and Suites. More than 60% of them are connecting rooms, allowing our hotel the flexibility to create the perfect configuration for your event, on the Champs-Élysées or Avenue George V.

SUITE SIGNATURE GEORGE V
George V Signature Suite

SUITE SIGNATURE CHAMPS-ÉLYSÉES
Champs-Élysées Signature Suite

SUITE SIGNATURE ARC DE TRIOMPHE
Arc de Triomphe Signature Suite

SUITE HARCOURT PARIS
Harcourt Paris Suite

SUITE PARIS
Paris Suite





SUITE SIGNATURE ARC DE TRIOMPHE

Arc de Triomphe Signature Suite

135 M² | 1450 SQ FT

Au 4^{ème} étage de l'Hôtel Fouquet's Paris, cet appartement de 135 m², typiquement haussmannien, dévoile une vue inégalable sur l'Arc de Triomphe et la Tour Eiffel. Cette spacieuse Suite Signature dispose d'une belle hauteur sous plafond de 3m40 et se prolonge grâce à un charmant balcon filant, qui s'étend depuis la salle à manger jusqu'à la Chambre à coucher.

On the 4th floor of the Hôtel Fouquet's Paris, this 135 m² (1500 sq ft) typically Haussmannian apartment offers unparalleled views over the Arc de Triomphe and the Eiffel Tower. This spacious Signature Suite boasts beautifully high 3.4m (11.1 ft) ceilings and a charming continuous balcony that extends all the way from the dining room to the Bedroom.



SUITE HARCOURT PARIS

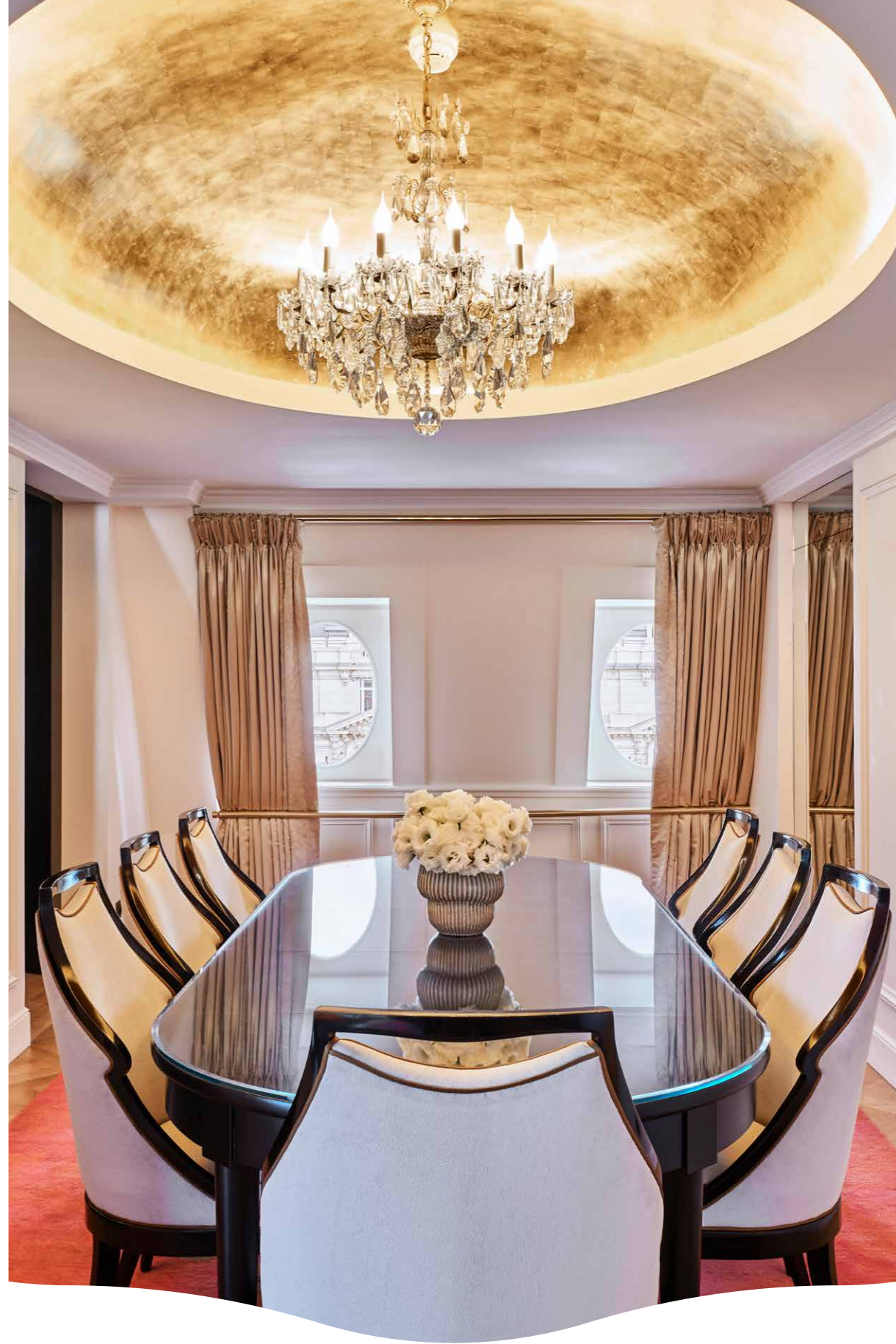
Harcourt Paris Suite

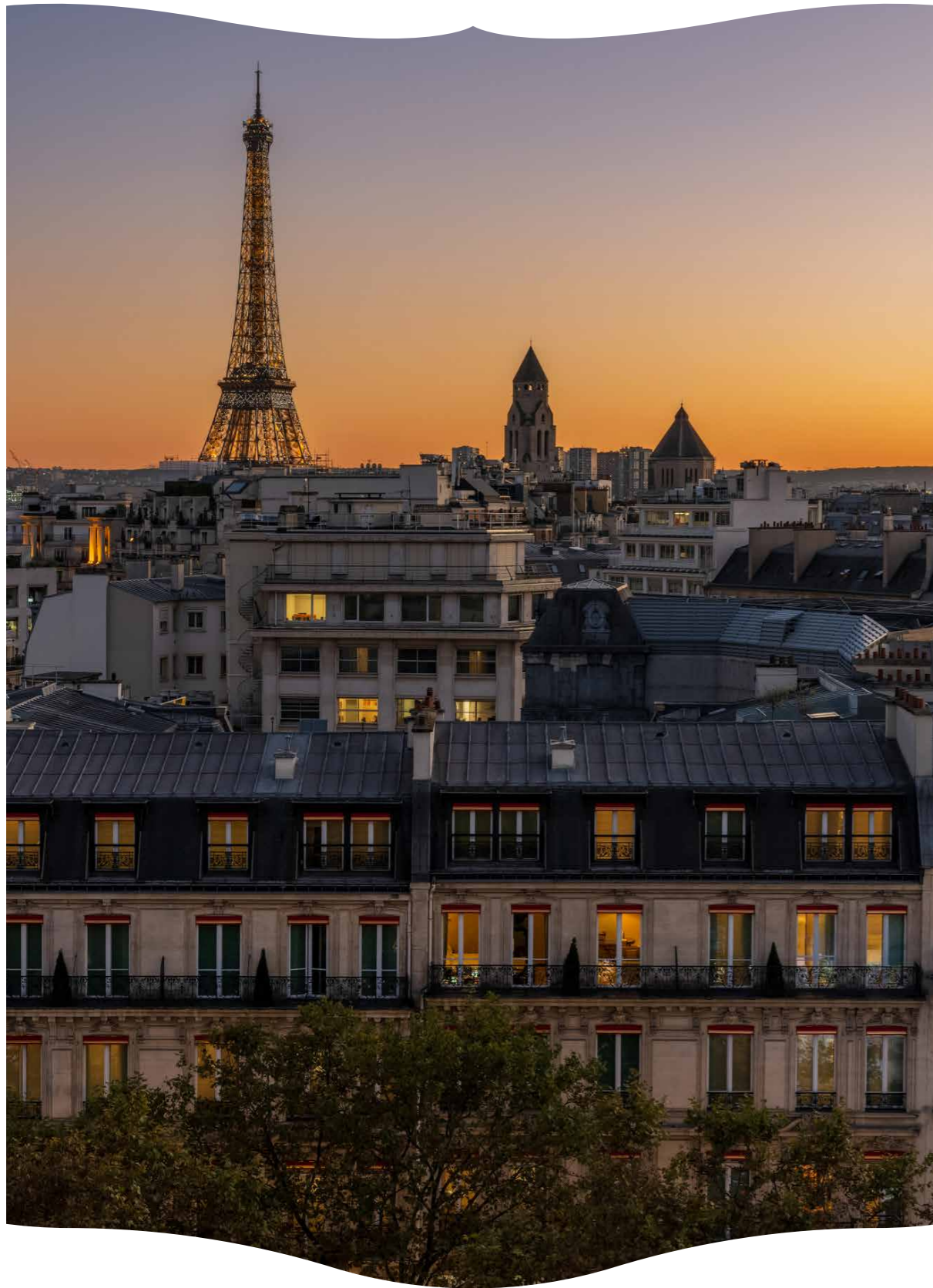
200 M² | 2152 SQ FT

La Suite Harcourt Paris se révèle sous les toits, au 5^{ème} étage de l'Hôtel Fouquet's Paris et livre la plus belle vue sur l'Arc de Triomphe derrière une fenêtre en œil de bœuf magistrale. Cette sublime Suite de 200 m² aux tons gris et or associe le charme d'un appartement parisien au cachet du Studio Harcourt. Une Suite idéale pour réaliser un dîner confidentiel, une réception sur-mesure, un show room très privé ou encore un événement presse en toute intimité.

The Harcourt Paris Suite sits beneath the rooftops, on the 5th floor of the Hôtel Barrière Fouquet's Paris and offers the most beautiful view of the Arc de Triomphe from a prominent bull's-eye window. This stunning 200 m² (2152sq ft) Suite in tones of grey and gold combines the charm of a Parisian apartment with the prestige of Studio Harcourt. The ideal Suite to organize a private dinner, a tailor-made reception, a confidential showroom or an intimate press event







Greatness of window

FOUQUET'S PARIS

Mélanie LEPRETRE

Directrice Groupes & Evènements

Director of Groups & Events

melepretre@fouquets.com

46 Avenue George V, 75008, Paris

www.fouquets-paris.com

+33 (0)6 33 72 91 05

Service Événementiel

Event services

events-paris@fouquets.com

46 Avenue George V, 75008, Paris

www.fouquets-paris.com

+33 (0)1 40 69 60 24

Fouquet's
PARIS

+33 (0)1 73 60 01 11
WWW.COLLECTION-FOUQUET-S.COM

BARRIERE COLLECTION