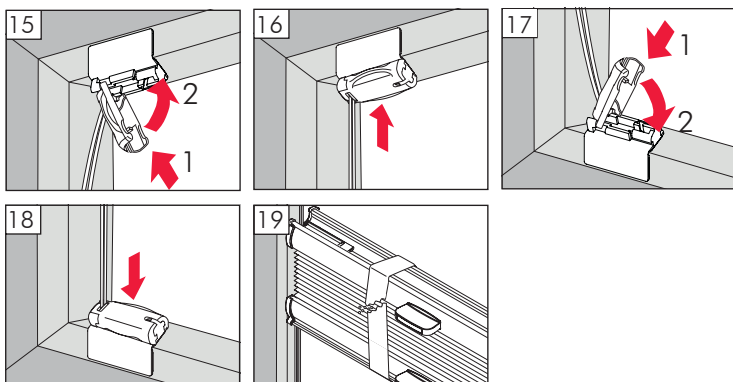
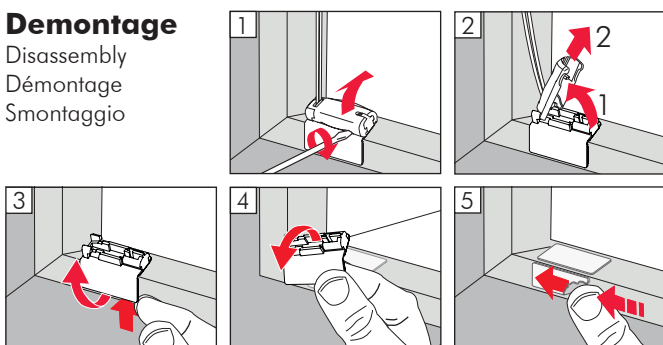


Warten Sie nach der Montage der Klebepads mindestens 3 Minuten.  
Setzen Sie dann das Spannschuhoberteil auf das Klebepad auf.



### Demontage

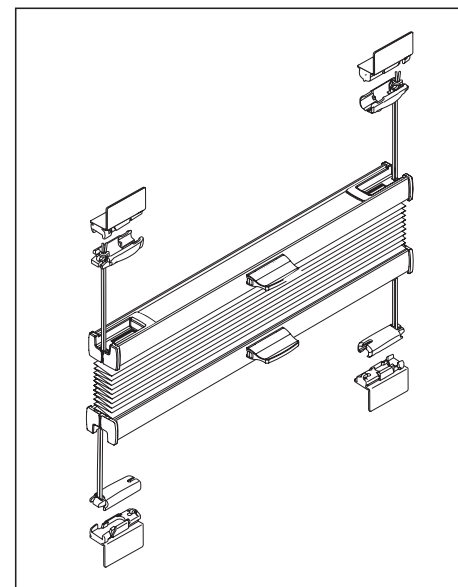
Disassembly  
Démontage  
Smontaggio



## Montageanleitung Plissees

Assembly instruction Pleated blinds  
Manuel Stores plissés  
Istruzioni di montaggio Tende plissé

### VS2 - Klebepad



Bitte lesen Sie die nachfolgenden Hinweise sorgfältig vor der Montage und beachten Sie die Montagereihenfolge.

Please read the following advices prior to assembly and note the order of assembly.

Veillez svp bien lire les instructions avant le montage et faites attention à l'ordre d'installation.

Vi invitiamo a prendere visione delle seguenti informazioni prima dell'installazione, nonchè di seguire l'ordine delle operazioni indicate.

Beigelegtes Zubehör - **Standard**-Ausstattung

4x Klebepad

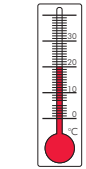


2x Bediengriff

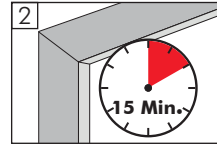
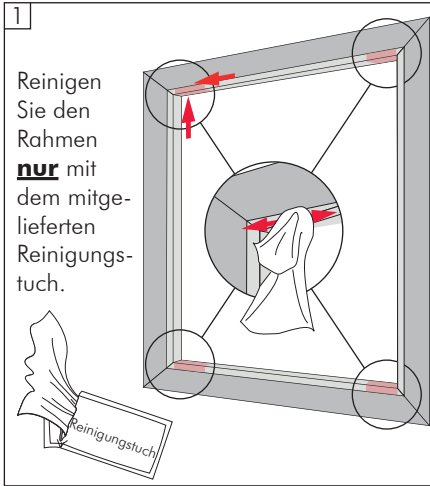


Beigelegtes Zubehör - **Premium**-Ausstattung

4x Klebepad

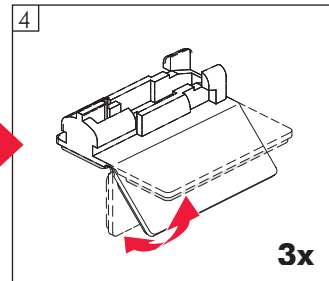
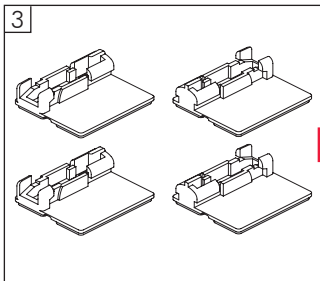


ca. 20°C

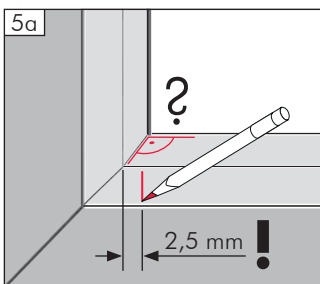


Lassen Sie den Rahmen mindestens 15 Minuten trocknen.

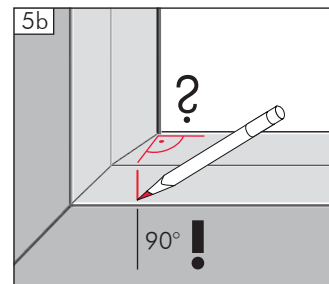
Knicken Sie die Klebepads vorab drei Mal.



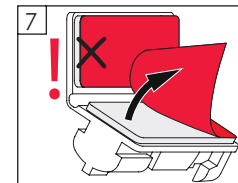
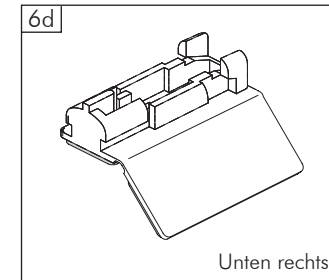
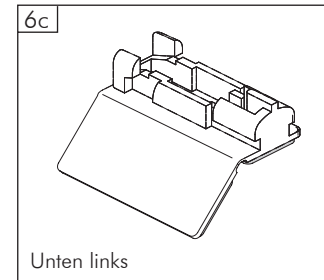
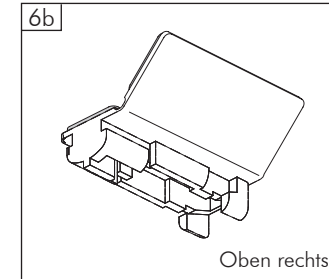
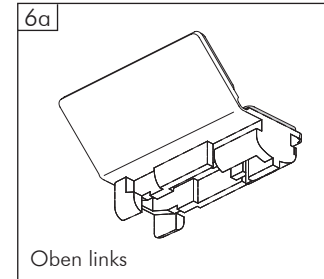
Gerade Glasleiste:  
2,5 mm Abstand zum äußeren Rahmen anzeichnen



Schräge Glasleiste:  
90° Winkel anzeichnen



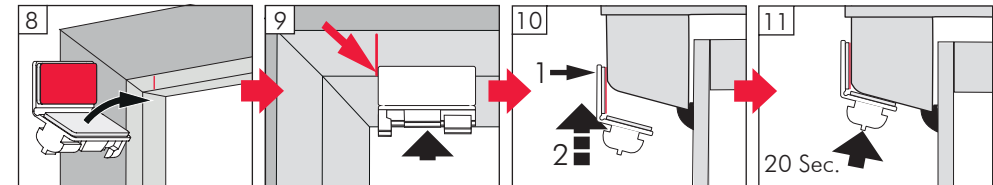
**Wichtig: Es gibt jeweils 2 verschiedene Klebepads. Ordnen Sie diese vorab den vier Ecken zu, damit es nicht zu Verwechselungen kommt.**



**Das Klebepad kann nur einmal verklebt werden.**

Halten Sie es daher zur Probe einmal wie in Schritt 9 und 11 zu sehen an. Ziehen Sie danach nur die erste Schutzfolie ab (s. Zeichnung).

Kleben Sie das Klebepad zunächst nur auf der Innenseite des Rahmens an. Drücken Sie es 20 Sekunden fest an.



Kleben Sie nun die außenliegende Seite an. Wiederholen Sie dies für alle 4 Klebepads.

