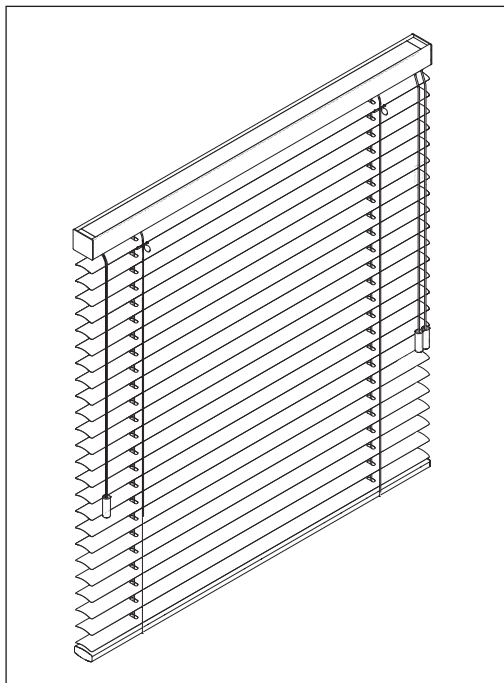


# Montageanleitung Jalousie

Assembly instruction venetian blinds  
Manuel Venetiens

## JHC5



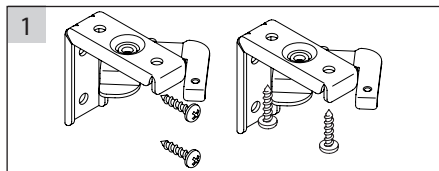
Bitte lesen Sie die nachfolgenden Hinweise sorgfältig vor der Montage und beachten Sie die Montagereihenfolge.

Please read the following advices prior to assembly and note the order of assembly.

Veillez svp bien lire les instructions avant le montage et faites attention à l'ordre d'installation.

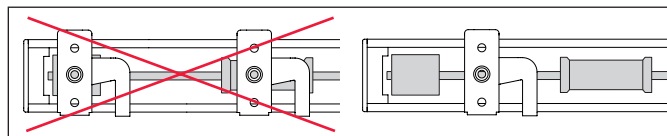
### Montage

Assembly  
Montage



Wandträger  
Wall mount  
Support mural

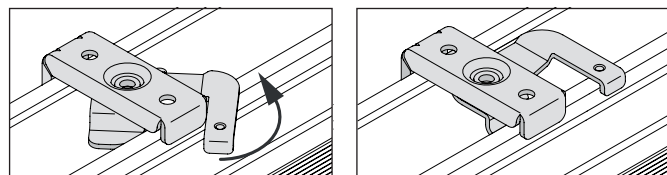
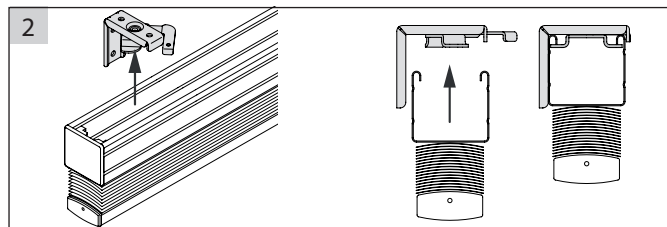
Deckenträger  
Ceiling mount  
Support plafond



**Achtung:**  
Die Träger niemals über eine Schnurmechanik setzen!

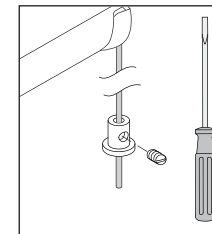
**Attention:**  
Under no circumstances the carriers should be mounted on top of the winding mechanism!

**Attention:**  
Ne jamais fixer au mettre les supports au même endroit que le mécanisme!

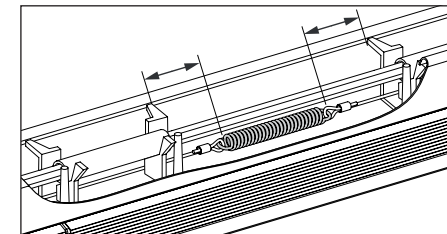


### Montage der Pendelsicherung (optional)

Assembly of the anti-swing mechanism (optional)  
Montage pour le guidage latéral (option)



Feststellring anschrauben.



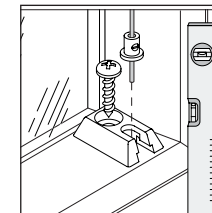
Screw on locking ring. Visser la pièce de fixation pour le guidage latéral.

Die Feder der Pendelsicherung muss mittig zwischen den Spulen sein.

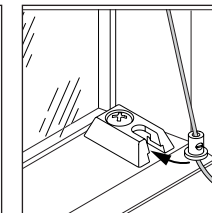
The spring of the anti-swing mechanism needs to be centered in between of the cones.

Mettez/Placez le ressort du guidage latéral au milieu de votre boîtier (Mécanisme).

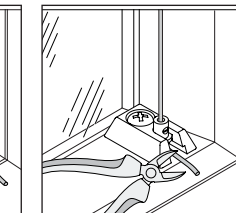
Befestigung Decke/Glasfalz  
Fixing ceiling/window rabbet  
Fixation plafond/parclose



Pendelsicherung lotrecht montieren.

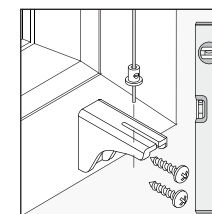


Mount the anti-swing mechanism vertically in the one line.

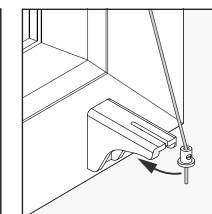


Mettez le guidage latéral bien à niveau.

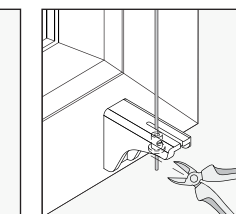
Befestigung Wand/Rahmen  
Fixing wall/frame  
Fixation Mural/Cadre de la fenêtre



Pendelsicherung lotrecht montieren.



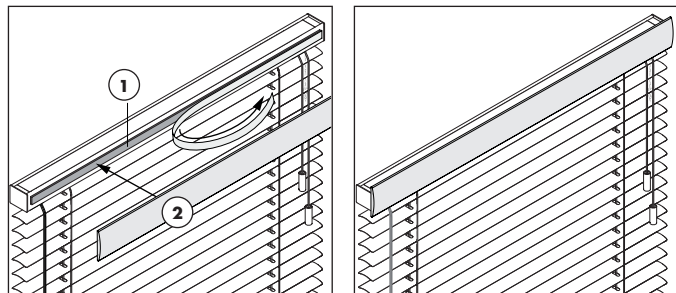
Mount the anti-swing mechanism vertically in the one line.



Mettez le guidage latéral bien à niveau.

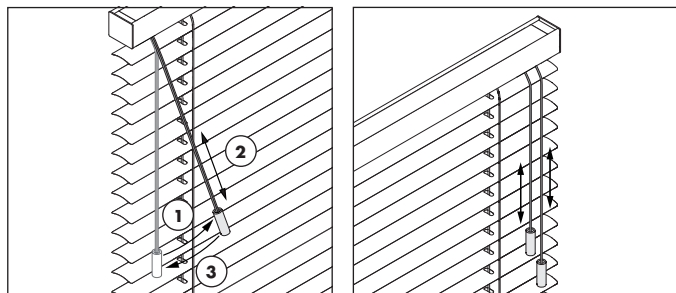
## Montage der Holzblende

Assembly of the woodem cover platen  
Montage du Bandeau en Bois



## Bedienung

Operation  
Opération



Verstellen / Arretieren

Adjusting / Arresting

Ajuster / Bloque

Wenden

Turning

Le changement  
d'orientation

## Sicherheitshinweise

Safety information  
Information sur la sécurité

### ACHTUNG

Kleinkinder können sich unter Umständen in den Schlaufen von Bedienschnüren und Ketten zur Bedienung von Fensterverkleidungen verfangen und strangulieren. Es besteht die Gefahr, dass sie sich die Schnüre um den Hals wickeln.

Um dieses zu verhindern, halten Sie die Schnüre und Ketten von Kindern fern.

Betten und Einrichtungsgegenstände sollten sich nicht in der Nähe der Bedienschnüre und Ketten für die Fensterverkleidungen befinden.

Um das Risiko eines Unfalls zu verringern, empfehlen wir die Verwendung unseres Schnurwicklers bzw. Kettenhalters.

Entspricht  
EN 13120

### CAUTION

Under certain circumstances, small children and toddlers can get caught in the loops of control cords and chains used to operate window blinds. There is a danger that the lines could wind around their necks.

To prevent that, keep children away from the lines and chains.

Beds and furnishings should not be placed near window blind control lines and chains.

To reduce the risk of accidents, we recommend the use of our line winder or chain holder.

Corresponds to  
EN 13120

### ATTENTION

Les enfants en bas âge peuvent éventuellement rester coincés et s'étrangler dans les passants des cordons et chaînes servant à l'utilisation des garnitures de fenêtre. Ils risquent de s'enrouler les cordons autour du cou.

Afin d'empêcher cela, mettez les cordons et les chaînes hors portée des enfants.

Les lits et objets d'aménagement ne doivent pas se situer à proximité des cordons d'utilisation et des chaînes pour les garnitures de fenêtre.

Afin de diminuer tout risque d'accident, nous vous recommandons l'utilisation de notre enrouleur de cordon ou de notre porte-chaîne.

Correspond à la norme  
EN 13120

Dieses Produkt ist ein nach Ihren Wünschen angefertigtes Unikat. Pflegehinweise erhalten Sie bei Ihrem Fachhändler.

This product is one of a kind, manufactured according to your requirements. You will get care instructions from your specialist retailer.

Ce produit est une pièce unique, réalisée selon vos Souhaits. Vous recevrez les conseils d'entretien de votre distributeur.