

**Kanadevia  
INOVA**

**Kompogas**

Immer innovativ – immer zuverlässig !

---

**Raiko Kolar**  
Senior Sales Manager

KANADEVIA INOVA AT IFAT 2026  
STAND A4.441



Neuer  
Input

XS  
Kompogas  
Fermenter

XXL  
Kompogas  
Fermenter

Torque  
DPM  
ACR

Kompo  
Char

Anlagen  
Park

100%

Ref

01

02

03

4/5/6

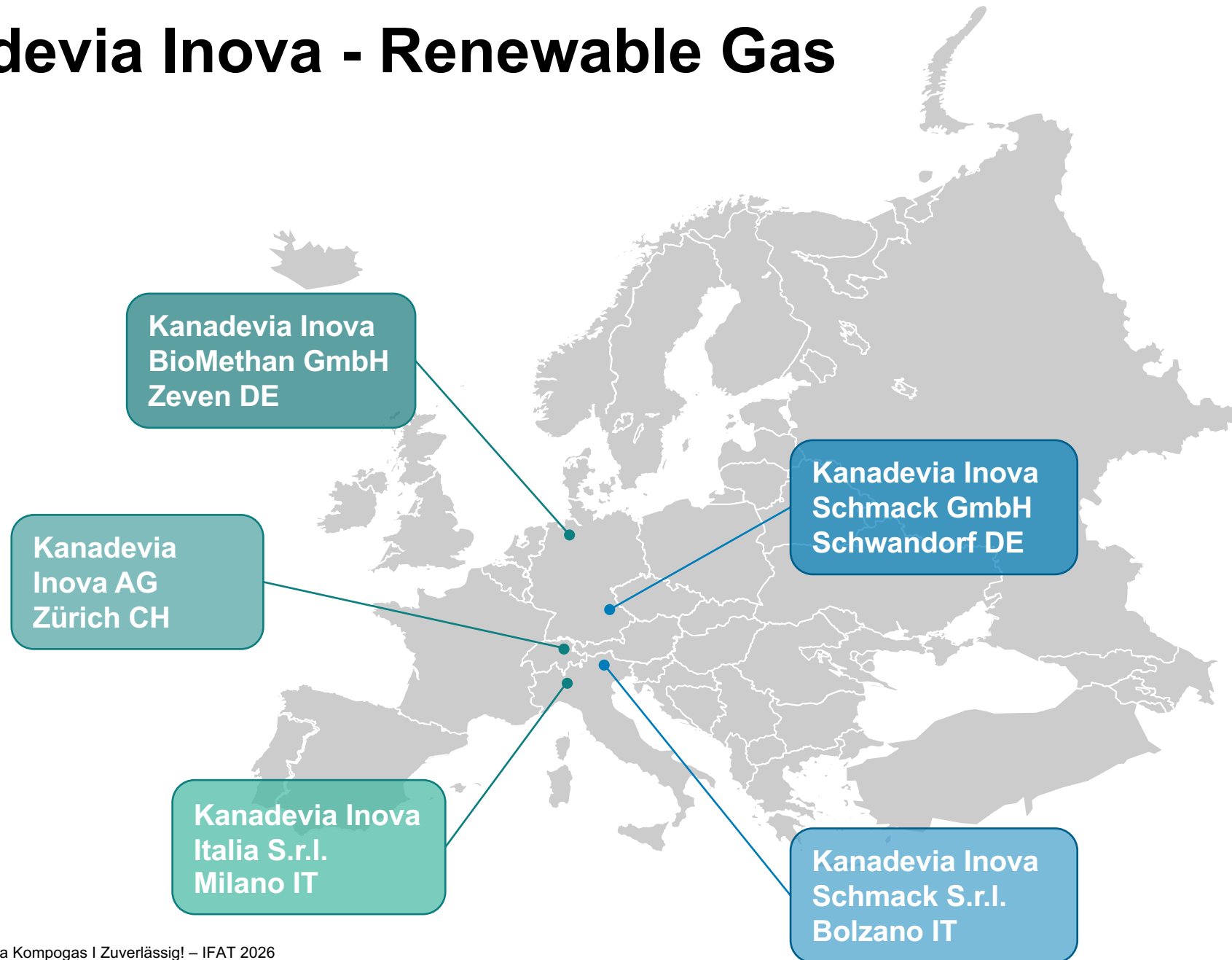
07

08

09

10

# Kanadevia Inova - Renewable Gas





# Kanadevia Inova

## Erfahrung



- > 125 Kompogas Anlagen in Betrieb
- > 250 Kompogas Fermenter installiert
- Jahrzehnte Bereibererfahrung
- > 35 Jahre Kompogas
  
- 140 Biogas-Aufbereitungsanlage
- 475 Nassvergärungsanlage

# Kanadevia Inova AG

## Hauptsitz Zürich CH



### Technologien

- Kompogas™ Trockenvergärung
- Service Organisation
- O&M Spezialisten

### Was wir hier tun

- Projekt Management und Engineering
- System and Service
- R&D
- Anlagenbetrieb international

# Kanadevia Inova Schmack

## Standort Schwandorf

### Technologien

- COCCUS™ Fermenter
- EUACO™ Semi-Trocken-Vergärung
- REMEX™ Paddelrührwerk
- Fermenter Hilfsstoffe: METHANOS™ F<sup>3</sup>

### Was wir hier tun

- Projekt Management und Engineering
- Anlagebetrieb Deutschland
- Labor (R&D / Biologischen Service)
- Service Organisation Deutschland
- Ersatzteillager
- EUVIS™ 24/7 Fernwartung



# Kanadevia Inova BioMethan GmbH

## Standort Zeven DE

### Technologien

- Biogas Aufbereitung
- Aminwäsche / Membran
- CH<sub>4</sub>- / CO<sub>2</sub>- Verflüssigung

### Was wir hier tun

- Projekt Management
- Engineering
- Fertigung
- Service
- Betrieb



**Neuer Input**

**01**

# Research & Development

Innovating today for tomorrow's solutions

## Neue Substrate. Neue Projekte.

- Fluff – Restmüll nach Autoklav
- Bagasse – Ligninhaltige Rückstände aus Zuckerrohr
- Sorghum
- Hühnermist- Monovergärung
- Papierschlamm
- Treber
- Molkerei-Abwässer



**XS Kompogas Fermenter**

**02**

# XX-S Kompogas

## Erkenne das Limit – Verschiebe die Grenzen



### Power. Perform. Progress

- Einzigartiger - vollautomatische Labor-Kompogas – Pfropfenstomfermenter
- Neue Möglichkeit absolut realitätsnaher Prozessabbildung
- 24/7 Fütterung & Entnahme bei >30%TS
- Identischer Rührwerksbetrieb

**XL Kompogas digester**

**03**

# Kompogas™ Fermentergrößen

PF800-D7

PF1000-D7

PF1200-D8

PF1500-D8

PF1800-D9

PF2100-D9

PF2500-D10

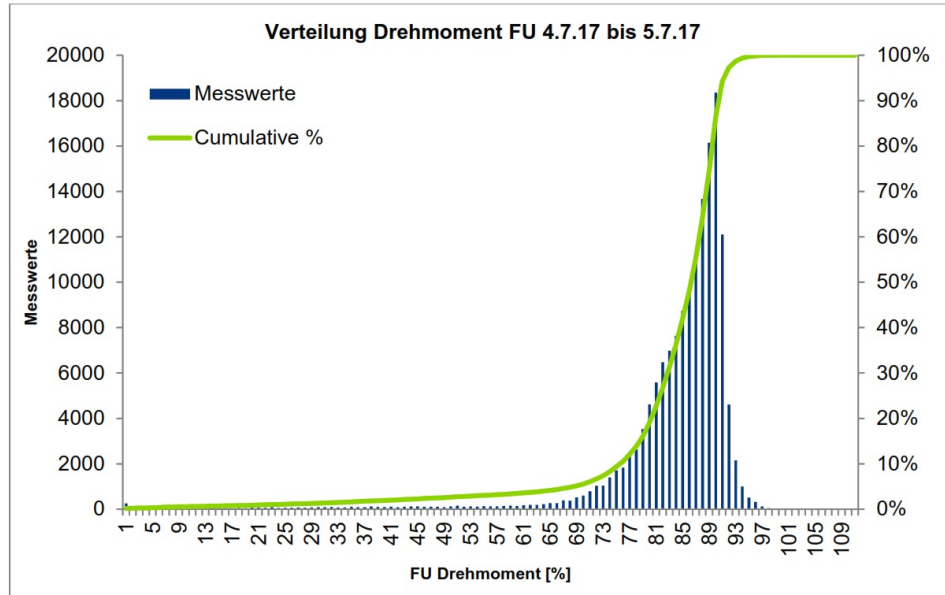
PF3500-D11

**Torque Controle**

**04**

# Patente - Prozess Verbesserung

## Torque Controle



### Wesentliche Vorteile der neuen Steuerung

1. Automatisierte Befeuchtung
2. Automatisierte Rührwerkssteuerung
3. Vermeidet sicher Überlast
4. Rund 25% geringere Befeuchtung
5. Rund 20% tieferen Stromverbrauch beim Rührwerk

**DPM**

**Digital Process Management**

**05**

# Patente - Prozess Verbesserung

## DPM - Digester Performance Monitoring



### DPM KI – biologische Prozessüberwachung

- KI-basierte Leistungsüberwachung
- Früherkennung von biologischen Problemen
- Kontinuierliche Prozesskontrolle
- Gesamtgenauigkeit: 99.5%
- Sensitivität 100%
- Nachrüstbar an allen Pfdropfenstormfermentern

# DPM KI System

## Digester Performance Monitoring

Project name	Anlage 1	Anlage 2
Anzahl analysierte Tage	952 (2 Fermenter)	801 (3 Fermenter)
Anzahl richtige Alarme	13 (1.4% von den analysierten Tagen)	16 (2% von den analysierten Tagen)
Anzahl falsche Alarme	4 (0.4% von den analysierten Tagen)	4 (0.5% von den analysierten Tagen)
Anzahl verpasste Prozessstörungen	0	0
Durchschnittliche Anzahl Tage zwischen dem Alarm und dem Zeitpunkt, zu dem Massnahmen vom Prozessexperten empfohlen wurden	21 Tage	20 Tage

Algorithmus erkennt eine Prozessstörung im Schnitt **21 Tage** bevor Massnahmenempfehlungen vom Prozessexperten

**Gesamtgenauigkeit: 99.5%**

**Sensitivität: 100%**

**ACR – VOC Abscheidung**

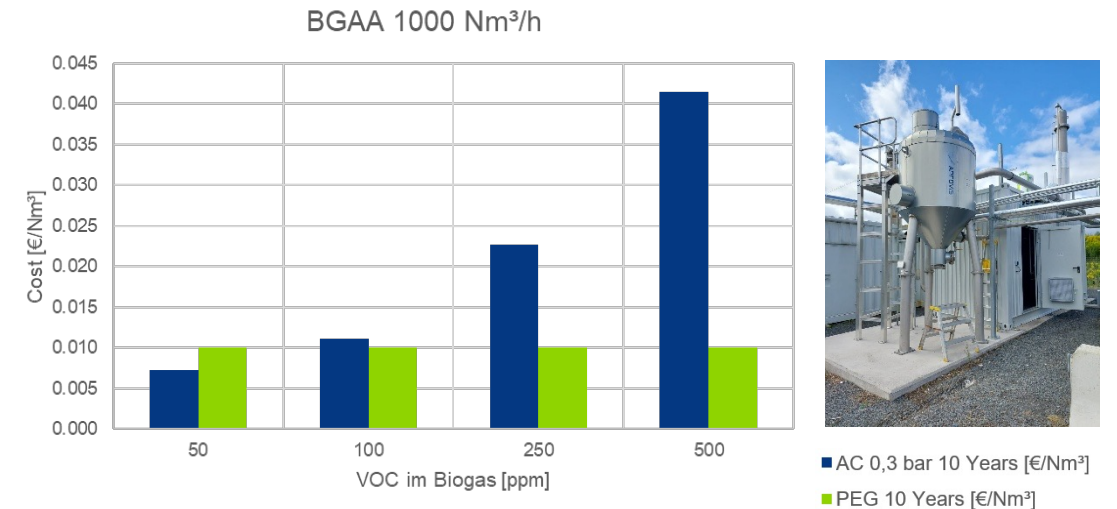
**06**

# VOC- Abscheidung

## Patentiertes Verfahren für Abfallgase

### Advanced Carbon Removal

- VOC = Terpene, Ketone, Sulfide
- Abscheidung erforderlich zur Gasnetzspeisung
- Sehr hohe Betriebskosten zur Abscheidung
- patentierter PEG-Gas-Wäscher
- Reduktion der Behandlungskosten um 50-75%



**KompoChar**

**07**

# Kompo-Char

## PFAS freie Bodenverbesserung

### Vergärungsanlage

- 75`000to/a organischer Abfall
- 2 Stk Kompogas Pfpfenströmer im TURBO-Betrieb

### Biokohle

- Gärrest 100to/d > Trockner > 40to/d
- > Pyrolyse-Reaktor (300°C) > 15to/d Biokohle
- Selbstversorgung mit Wärme durch Syngas
- Abluftreinigung über mehrstufigen Wäscher



**Betrieb & Support**

**08**

# KVI Anlagenpark

Wissen ist gut – Erfahrung ist besser



## Kanadevia als Anlagenbetreiber

- 24 KVI-eigene Biogasanlagen in Betrieb
- 16 Kunden-Biogasanlage in der Betriebsführung

# EUVIS® 24/7 Remote Service

Kontrolle ist gut, Fernwartung ist besser



## Schnelle und unmittelbare Unterstützung

- 24/7 Service Hotline
- Regionale Service Centre:  
Deutschland, Frankreich, Italien & UK
- Hochqualifizierte Ansprechpartner
- Unmittelbare Unterstützung durch Ferneinwahl
- Direktes einleiten von weiteren Massnahmen

**Verfügbarkeit**

**09**

# 100% Kompogas

## Verfügbarkeit Kompogas-Fermenter - Zuverlässig seit 35 Jahren

- Auswertung diverser Fermenter für Bioabfall sowie die org. Fraktion der schwarzen Tonne
- Auswertung über 5 Jahre
- Verfügbarkeit: 99.88%
- Verminderter Fermenterdurchsatz:

	01.07.19	31.07.19	31.08.19	30.09.19	31.10.19	30.11.19	31.12.19	31.01.20	29.02.20	31.03.20	30.04.20	31.05.20	30.06.20	01.07.20	31.07.20	31.08.20	30.09.20	31.10.20	30.11.20	31.12.20	31.01.21	28.02.21	31.03.21	30.04.21	31.05.21	30.06.21	01.07.21	31.07.21	31.08.21	30.09.21	31.10.21	30.11.21	31.12.21	31.01.22	28.02.22	31.03.22	30.04.22	31.05.22	30.06.22	01.07.22	31.07.22	31.08.22	30.09.22	31.10.22					
	0 00 Uhr	24 00 Uhr	24 00 Uhr	24 00 Uhr	24 00 Uhr	24 00 Uhr	24 00 Uhr	24 00 Uhr	24 00 Uhr	24 00 Uhr	24 00 Uhr	24 00 Uhr	24 00 Uhr	24 00 Uhr	24 00 Uhr	24 00 Uhr	24 00 Uhr	24 00 Uhr	24 00 Uhr	24 00 Uhr	24 00 Uhr	24 00 Uhr	24 00 Uhr	24 00 Uhr	24 00 Uhr	24 00 Uhr	24 00 Uhr	24 00 Uhr	24 00 Uhr	24 00 Uhr	24 00 Uhr	24 00 Uhr	24 00 Uhr	24 00 Uhr	24 00 Uhr	24 00 Uhr	24 00 Uhr	24 00 Uhr	24 00 Uhr	24 00 Uhr	24 00 Uhr	24 00 Uhr	24 00 Uhr	24 00 Uhr	24 00 Uhr	24 00 Uhr			
Sum of hours at free disposal for unplanned shut-downs	264	264	264	264	264	264	264	264	264	262	262	262	261	263	264	263	262	262	262	262	262	262	262	262	262	262	262	263	263	263	263	263	262	262	262	262	262	262	262	262	262	261	263	262	262	261			
Linear L1	264	241	219	197	175	153	131	109	88	66	44	22	0	264	241	219	197	175	153	131	108	88	66	44	22	0	263	241	219	197	175	153	131	108	88	66	44	22	0	263	240	218	197	174					
Sum of possible hours L1	0	744	1488	2208	2952	3672	4416	5160	5856	6600	7320	8064	8784	0	744	1488	2208	2952	3672	4416	5160	5832	6576	7296	8040	8760	0	744	1488	2208	2952	3672	4416	5160	5832	6576	7296	8040	8760	0	744	1488	2208	2952					
hours at free disposal for unplanned shut-downs L1	264	264	264	264	264	264	264	264	264	262	262	262	261	263	263	263	263	263	263	263	263	263	263	263	263	263	263	263	263	263	263	262	262	262	262	262	262	262	262	262	262	261	263	262	262	261			
Sum of lost hours L1	0	0	0	0	0	0	0	0	0	0	1	1	3	0	0	0	0	0	0	0	0	0	0	0	0	0	0	0	0	0	0	0	0	0	0	0	0	0	0	0	0	0	0	0	0	0	0		
Sum of available hours (contract/assigned) L1	0	744	1488	2208	2952	3672	4416	5160	5856	6599	7319	8063	8781	0	744	1488	2208	2952	3672	4416	5160	5832	6576	7296	8040	8760	0	744	1488	2208	2952	3672	4416	5160	5832	6576	7296	8040	8760	0	743	1487	2207	2950					
Total hours of planned shutdowns L1	0	0	0	0	0	0	0	0	0	0	0	0	0	0	0	0	0	0	0	0	0	0	0	0	0	0	0	0	0	0	0	0	0	0	0	0	0	0	0	0	0	0	0	0	0	0	0		
Lost hours in specific month L1	0	0	0	0	0	0	0	0	0	1	0	0	2	0	0	0	0	0	0	0	0	0	0	0	0	0	0	0	0	0	0	0	0	0	0	0	0	0	0	0	0	0	0	0	0	0	0		
Availability in percent [%] (contract/assigned) L1	100%	100%	100%	100%	100%	100%	100%	100%	100%	100%	100%	100%	100%	100%	100%	100%	100%	100%	100%	100%	100%	100%	100%	100%	100%	100%	100%	100%	100%	100%	100%	100%	100%	100%	100%	100%	100%	100%	100%	100%	100%	100%	100%	100%	100%	100%	100%	100%	
Linear L2	264	241	219	197	175	153	131	109	88	66	44	22	0	263	241	218	197	174	153	130	108	88	66	44	22	0	263	240	218	197	174	153	130	108	88	66	44	22	0	263	240	218	197	174					
Sum of possible hours L2	0	744	1488	2208	2952	3672	4416	5160	5856	6600	7320	8064	8784	0	744	1488	2208	2952	3672	4416	5160	5832	6576	7296	8040	8760	0	744	1488	2208	2952	3672	4416	5160	5832	6576	7296	8040	8760	0	744	1488	2208	2952					
hours at free disposal for unplanned shut-downs L2	264	264	264	264	264	264	264	264	264	262	262	262	261	263	263	263	262	262	262	262	262	262	262	262	262	262	262	263	262	262	262	262	262	262	262	262	262	262	262	261	261	261	261	261	261	261	261	261	
Sum of lost hours L2	0	0	0	0	0	0	0	0	0	0	2	2	2	0	0	0	1	1	1	1	1	1	1	1	1	1	0	0	0	0	0	0	0	0	0	0	0	0	0	0	0	0	0	0	0	0	0	0	
Sum of available hours (contract/assigned) L2	0	744	1488	2208	2952	3672	4416	5160	5856	6598	7320	8064	8783	0	744	1488	2207	2951	3671	4415	5159	5831	6575	7295	8039	8759	0	744	1488	2208	2952	3671	4415	5159	5831	6575	7295	8038	8759	0	743	1487	2207	2951					
Total hours of planned shutdowns L2	0	0	0	0	0	0	0	0	0	0	0	0	0	0	0	0	0	0	0	0	0	0	0	0	0	0	0	0	0	0	0	0	0	0	0	0	0	0	0	0	0	0	0	0	0	0	0	0	
Lost hours in specific month L2	0	0	0	0	0	0	0	0	0	2	0	0	1	0	0	0	1	0	0	0	0	0	0	0	0	0	0	0	0	0	0	0	0	0	0	0	0	0	0	0	0	0	0	0	0	0	0	0	
Availability in percent [%] (contract/assigned) L2	100%	100%	100%	100%	100%	100%	100%	100%	100%	100%	100%	100%	100%	100%	100%	100%	100%	100%	100%	100%	100%	100%	100%	100%	100%	100%	100%	100%	99.935%	100%	100%	100%	100%	100%	100%	100%	100%	100%	100%	100%	100%	100%	100%	100%	100%	100%	100%	100%	100%
Total sum of available hours	0	1488	2976	4416	5904	7344	8832	10320	11712	13197	14639	16127	17564	0	1488	2976	4415	5903	7343	8831	10319	11663	13151	14591	16079	17519	0	1488	2976	4416	5904	7343	8831	10319	11663	13151	14590	16078	17518	0	1486	2974	4414	5901					
Average sum of available hours	0	744	1488	2208	2952	3672	4416	5160	5856	6599	7319	8063	8782	0	744	1488	2207	2951	3671	4415	5159	5831	6575	7295	8039	8759	0	744	1488	2208	2952	3671	4415	5159	5831	6575	7295	8039	8759	0	743	1487	2207	2951					
Average availability in percent [%] (contract/assigned)	100%	100%	100%	100%	100%	100%	100%	100%	99.98%	99.98%	99.99%	99.98%	100.00%	100.00%	100.00%	100.00%	100.00%	100.00%	100.00%	100.00%	100.00%	100.00%	100.00%	100.00%	100.00%	100.00%	100.00%	100.00%	99.98%	100.00%	100.00%	100.00%	100.00%	100.00%	100.00%	100.00%	100.00%	100.00%	100.00%	100.00%	100.00%	100.00%	100.00%	100.00%	100.00%	100.00%	100.00%	100.00%	

**Referenzen**

**10**

# Referenzen Highlights

Innovating today for tomorrow's solutions

Knapp 1 Mio. to/a Durchsatz. Aminwäsche für 7`000Nm<sup>3</sup>/h Biogas.



# Referenzen Highlights

Innovating today for tomorrow's solutions

**Knapp 10 Jahre danach. Erweiterung um zweiten Kompogasfermenter und KVI Membran BGAA**



# Referenzen Highlights

Innovating today for tomorrow's solutions

**Knapp trocken. Semi-Trockenvergärung mit dem Kompogas-light Pfropfenströmer für 60kto/a**



# Referenzen Highlights

Innovating today for tomorrow's solutions

**Knappe Kiste. Kompogas Massarbeit. Erweiterung um zweiten Fermenter.**



# Referenzen Highlights

Innovating today for tomorrow's solutions

**Voll Kanadevia. KVI-Nassvergärung; KVI- BGAA; KVI-Betrieb; KVI- Eigenanlage**



# Besten Dank!

# Fragen?

**Raiko Kolar**

Senior Sales Manager

[Raiko.Kolar@kanadevia-inova.com](mailto:Raiko.Kolar@kanadevia-inova.com)