

**Kanadevia
INOVA**

Anlagenbau mit Kanadevia Inova

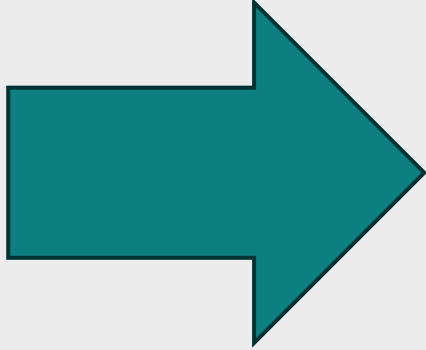
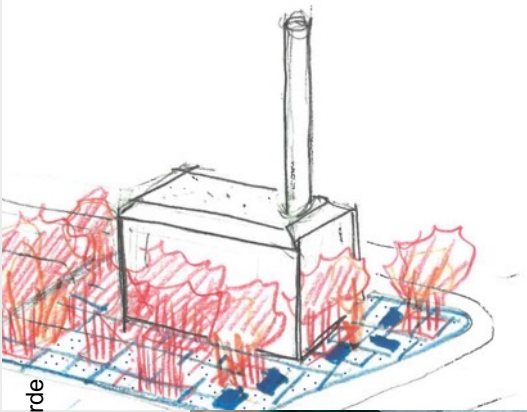
Matthias Baur
Senior Sales Manager

KANADEVIA INOVA AT IFAT 2026
STAND A4.441

Riverside 1 (London)



Paper to Plant



Graphik: Krebs und Herde
Landschaftsarchitekten

Auswahl von Projekten in Ausführung



Kanadevia Inova for new employees


Teil der Kanadevia Corporation

Kanadevia Inova ist Teil der **Kanadevia Corporation** mit Hauptsitz in Osaka/ Tokyo.

Hauptsitz Zürich

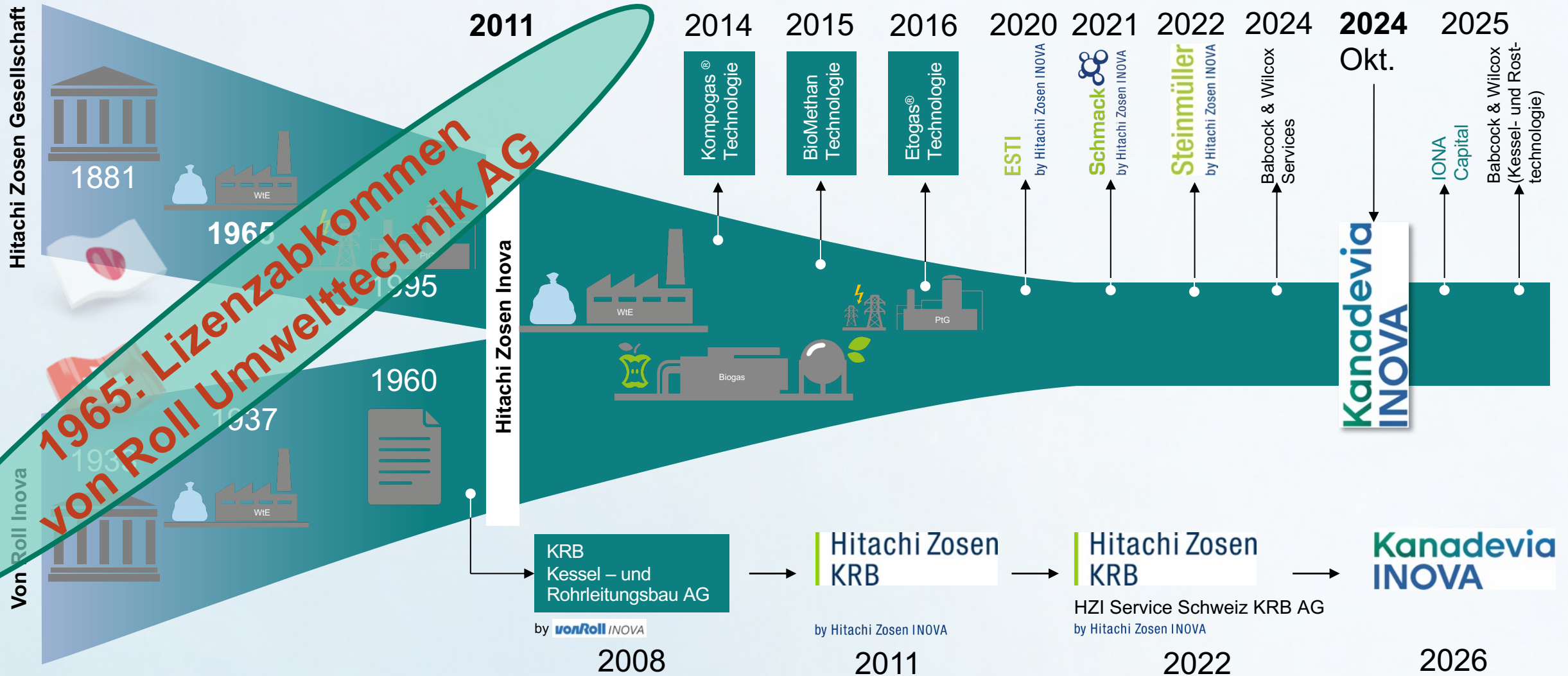
Vertretungen

Wir sind in **19 Ländern**
direkt vertreten



Europa	Nordamerika
Dänemark	Kanada
Deutschland	USA
Frankreich	
Griechenland	
Grossbritannien	
Irland	
Italien	
Niederlande	
Polen	
Slowakei	
Schweden	
Schweiz	
Türkei	
	Weitere
	Australien
	VAE
	Vietnam

Warum Teil einer Japanischen Gruppe ?

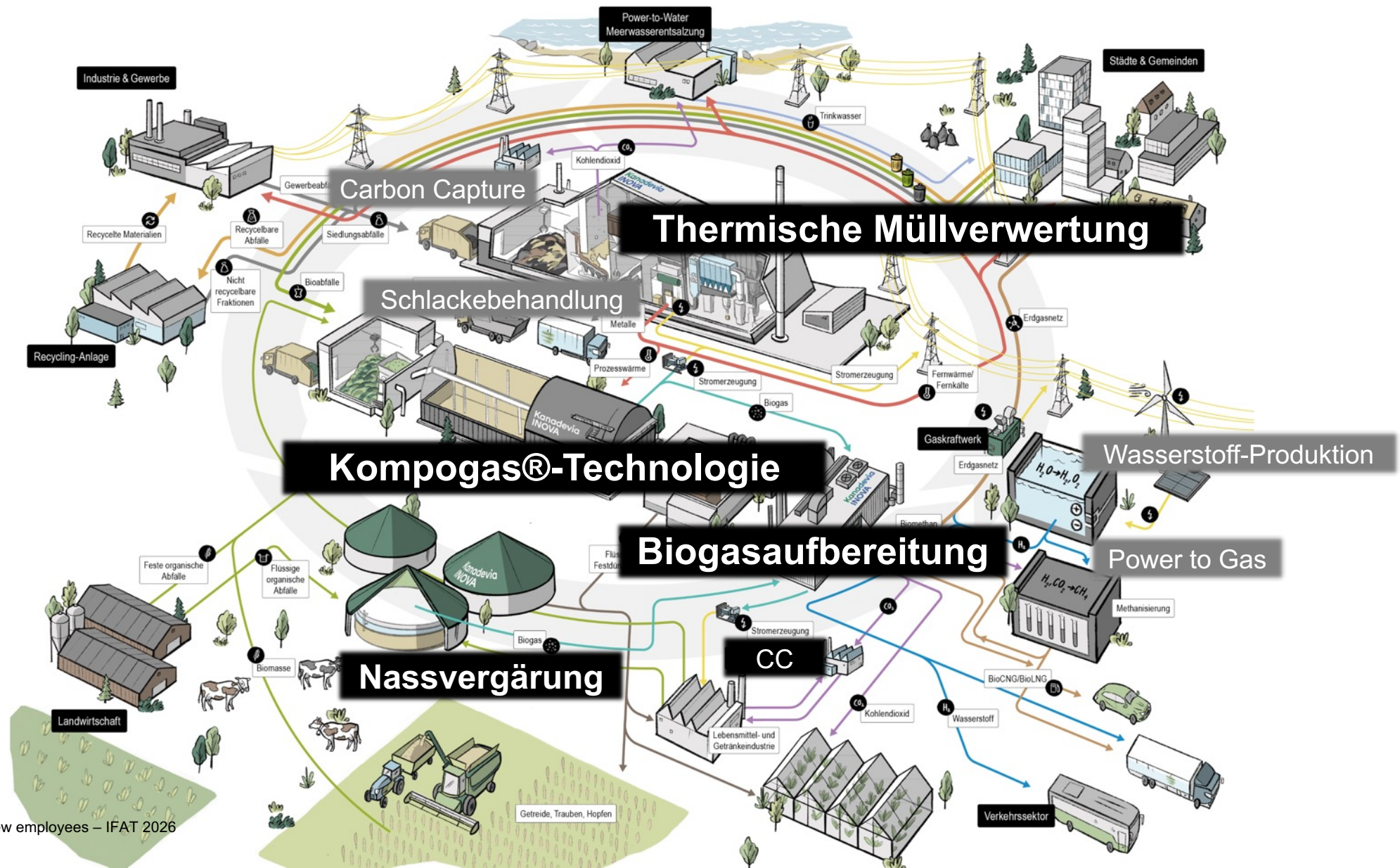


Kanadevia Inova for new employees

Kanadevia Inova - Aktivitäten



Unsere Technologien passen in die Kreislaufwirtschaft



Kanadevia Inova for new employees

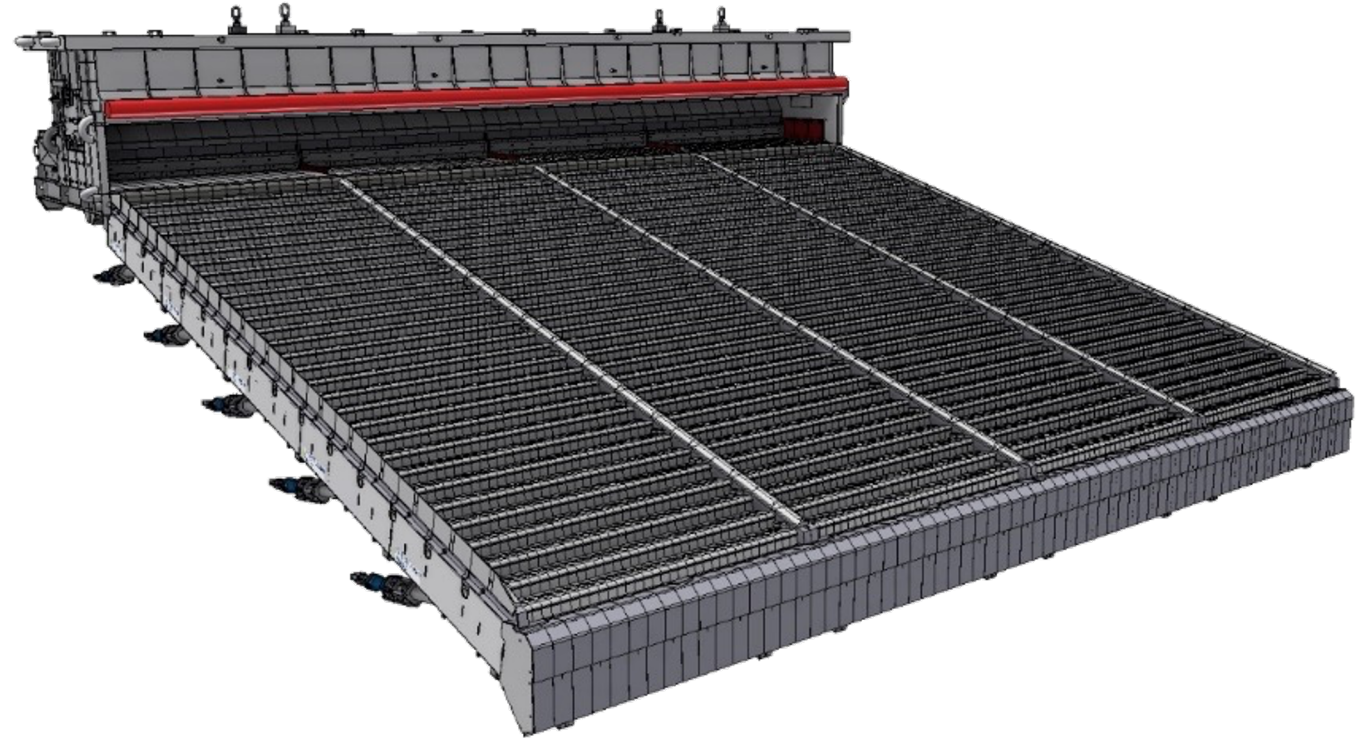
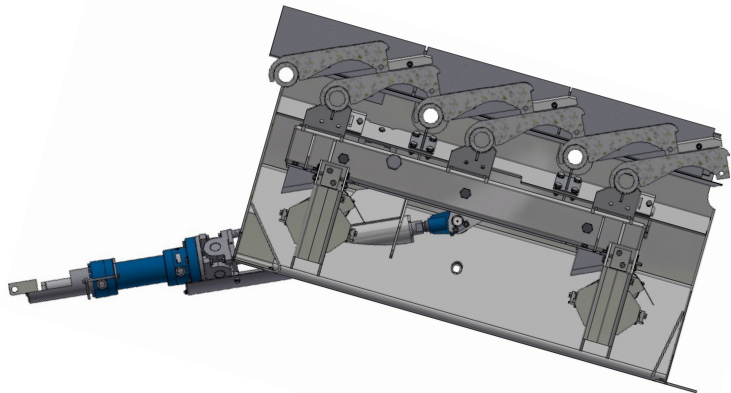
Technologien & Gesamtlösungen



Kanadevia Inova Rosttechnologie – seit 1945 ständig weiter entwickelt

Von 2 bis 18m Breite – für jede Kapazität einen passenden Rost

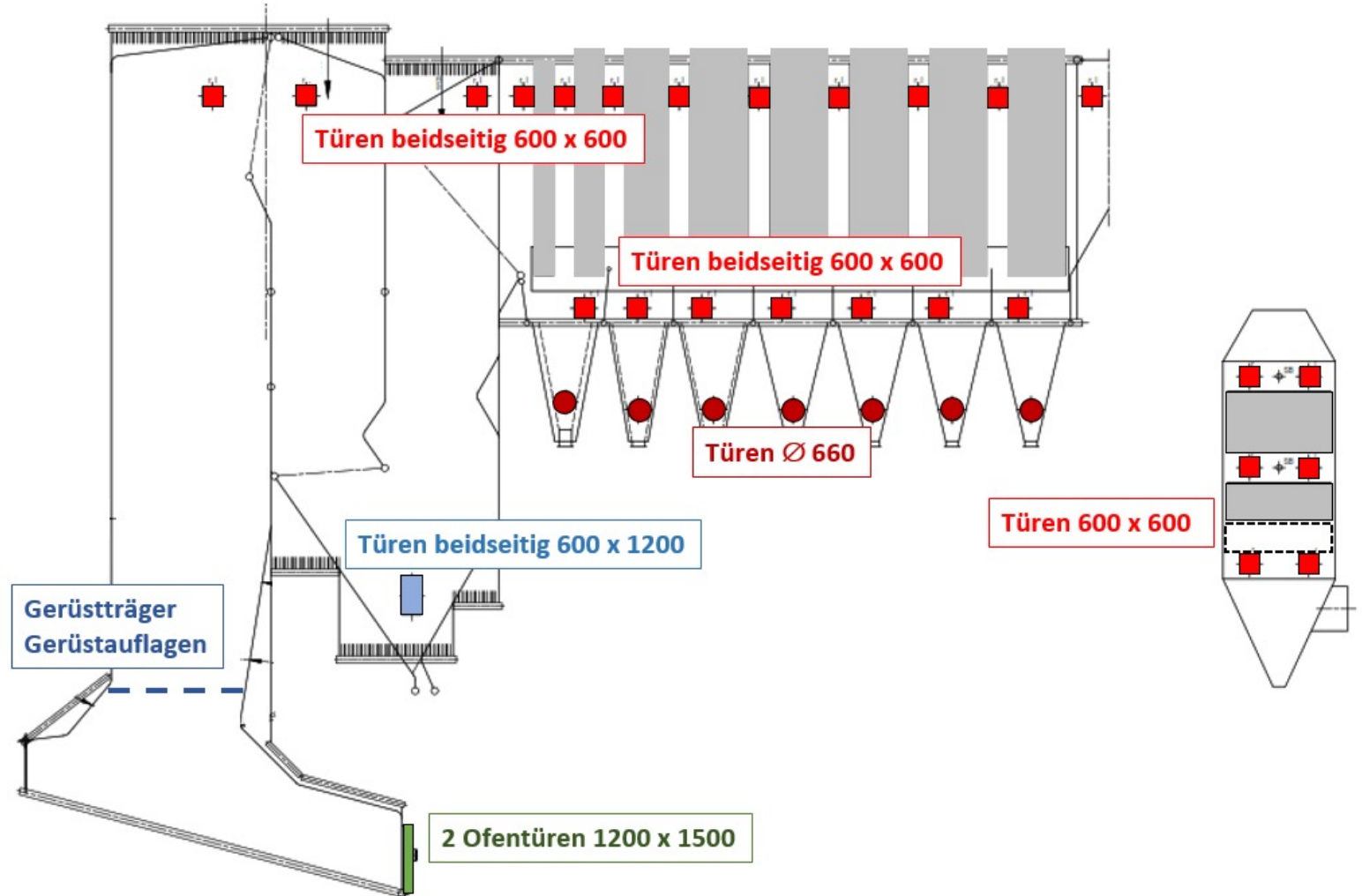
- Vorschubrost
- Robust
- Servicefreundlich
- Fahrweise auf jeden Müll abstimmbaar



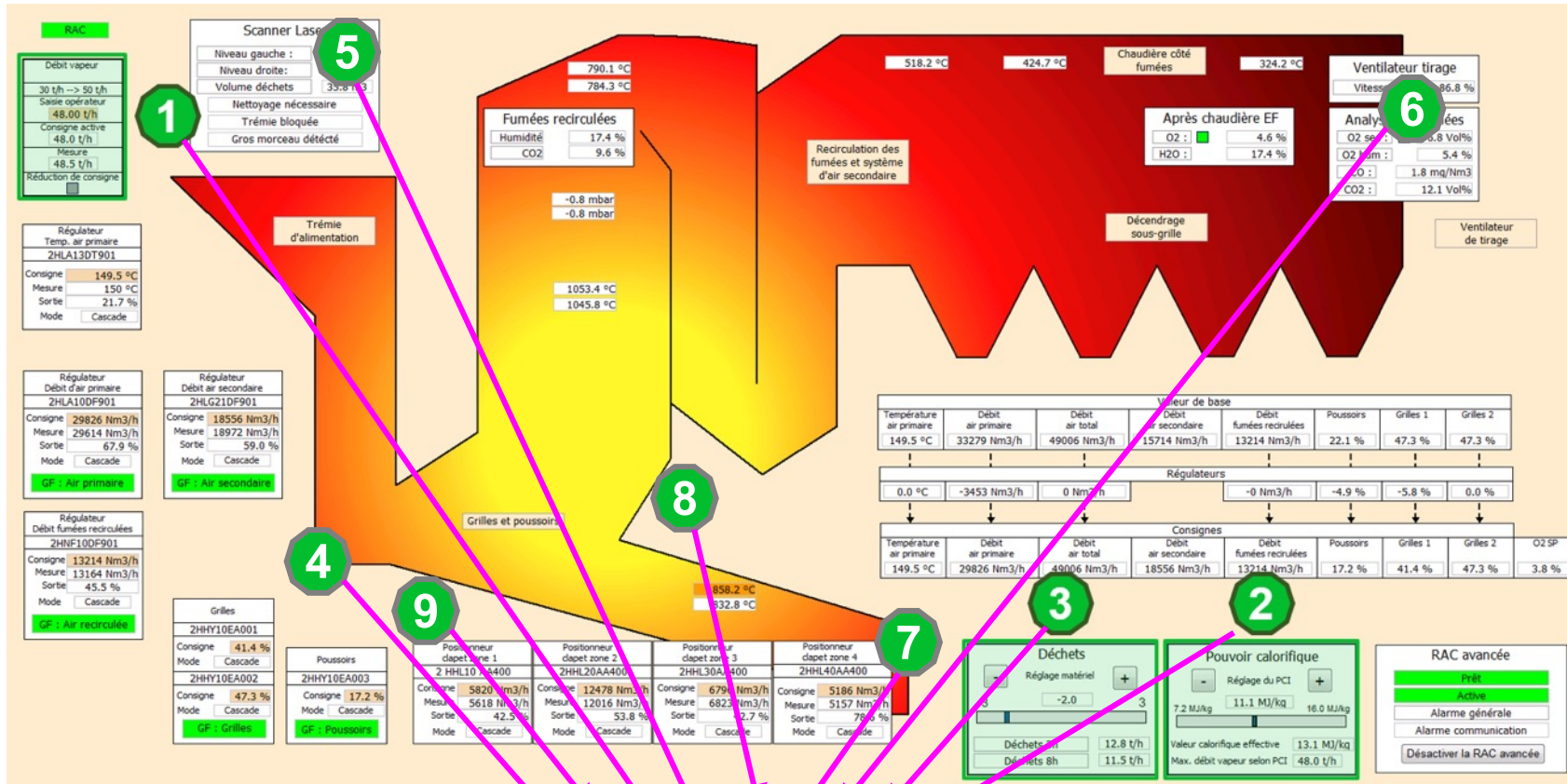
Kanadevia Inova Kesseldesigns – weltweite Beschaffung

Von 2 bis 18m Breite – für jeden Bedarf den passenden Kessel

- Horizontalkessel
- Vertikalkessel
- «Standardbauweisen»
- Hohe Drücke und Temperaturen



Die Kanadevia Inova Feuerleistungsregelung Autaro®



Hot-redundante Siemens SPS

- Komplexe Algorithmen kaum möglich im Leitsystem
 - z.B. Bildauswertung
 - Vermeidung übermäßiger Rechenlast im Leitsystem
- Synchronisation beide SPS via separates Glasfaserkabel
 - Umschalten innerhalb Millisekunden

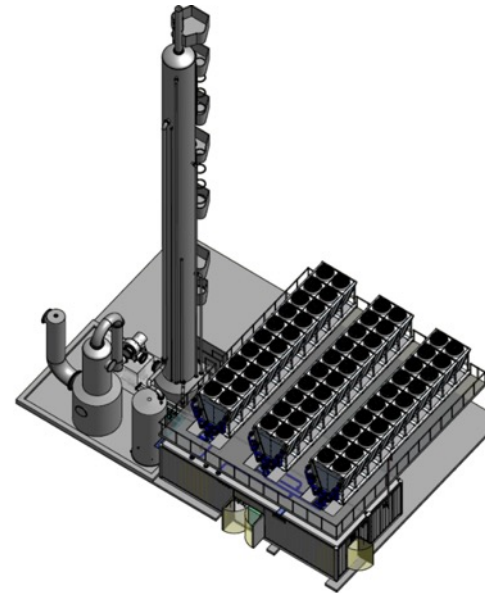
Carbon Capture – Aminebasierte Verfahren

CC-Pilotanlage (Container)



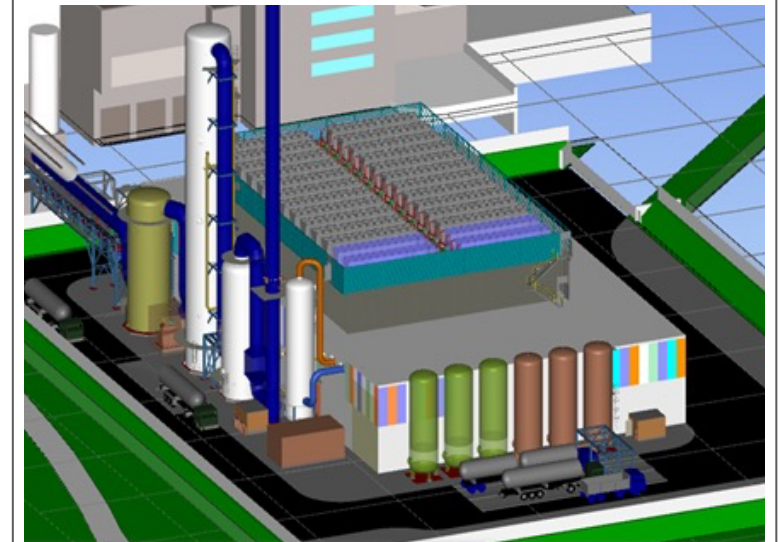
- Die mobile Anlage für Show- und Testzwecke

Mehrfachcontainer-Anlage



- Die Vormontierte Anlage für Abscheidung von kleineren bis mittleren CO₂-Mengen

Kundenoptimierte Grossanlage



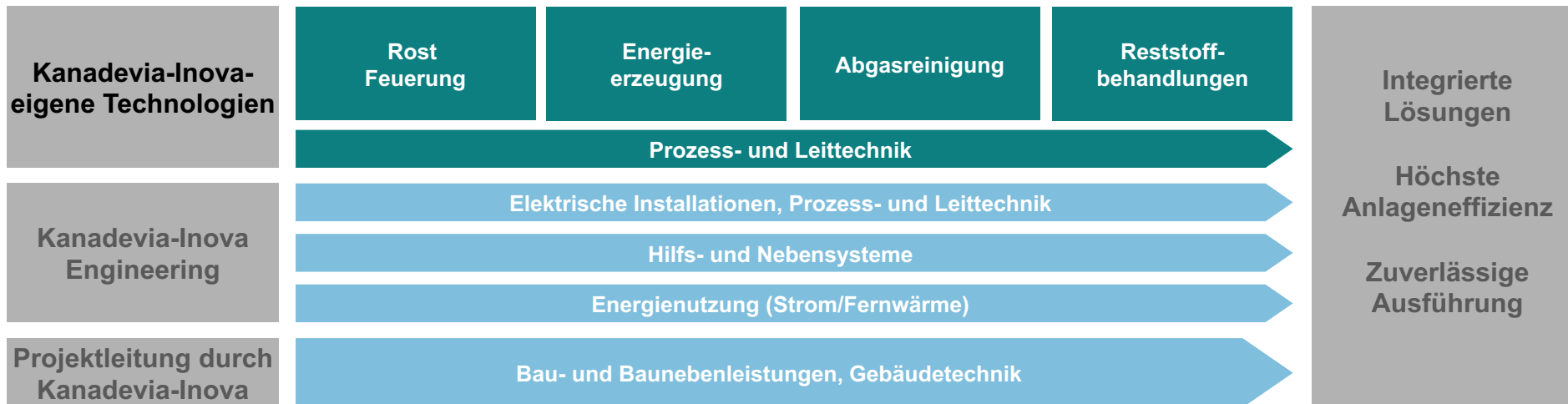
- Massgeschneiderte Anlage zur Abscheidung von Grossmengen

Integrierte Lösungen und GU-Leistungen WtX



Projekt des Kunden

Projektentwicklung und/ oder -durchführung



Betrieb der Anlage durch Kunde
oder KVI als Dienstleister für Kunde

Kanadevia Inova for new employees

Zukunftsmusik

04

Diverse Projekte die den Betrieb der Anlagen sicherer und zuverlässiger machen

Bunker Management

2025

Sperrmüllerkennung

- Verhindern von Verstopfungen
- Sperrige Stücke aller Art, besonders auch schmale, lange Stücke

Jetzt verfügbar!

2025-2030


Automatisiertes Bunkermanagement

- Erkennung unerwünschter Abfälle
- Lkw Erkennung
- Automatisierter Abfallablad
- Automatisierte Bunkerbelieferung

2030+

Autonomes Bunkermanagement

- Sonder- und Spezialmüllerkennung
- Automatisiertes Befüllen, Mischen und Zuführen



Anlagen- und Prozeßleistung

2025

Boiler Environmental Certification

Prozess Monitoring

- Pamela Trends
- Experten Support
- Anlagen Kernleistungsdaten

Jetzt verfügbar!

2025-2030

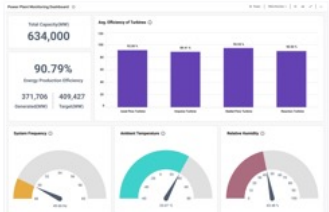
Fernsteuerbetrieb von Anlagen

- KI-basierte Detektion von Anomalien
- Automatische Prozessempfehlungen
- Anlagen Produktionsprognosen
- ESG KPIs

2030+

Autonome Fahrweise

- Autonomes Fahren der Anlage und Bearbeiten von Alarmen



Plant Control

2025

Feuerungsleistungskontrolle

- Rost- und Stösselsteuerung
- Autaro (FLR)

Available now!

2025-2030

Gewebefilterüberwachung


Verbesserte Kesselabreinigung

Energieproduktion

- Energy cockpit
- Produktionsoptimierung
- “AbfallKI” für Energieproduktion

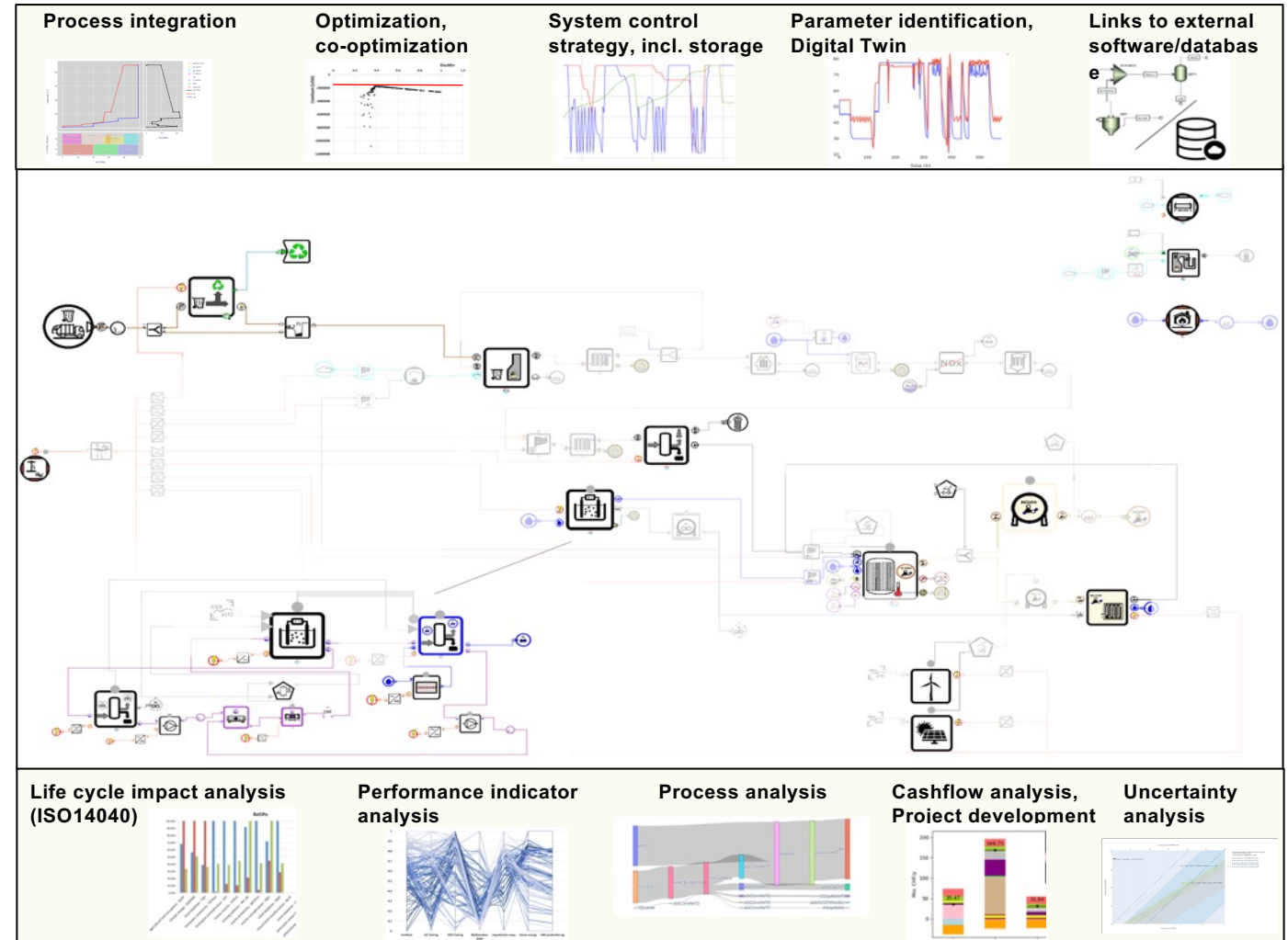
2030+

Autonome Betriebsoptimierungen



DSP-Plattform zur Technologie- und Betriebsertragsplanung

- Integrierte **Entscheidungshilfe**, Simulation und Optimierung für gekoppelte Abfall-Energie-Systeme
- Co-Simulation und Co-Optimierung von Betriebsabläufen, Systemen, Betriebsstrategien und wirtschaftlichen Rahmenbedingungen



Besten Dank!

Fragen?

Matthias Baur

Senior Sales Manager

Matthias.Baur@kanadevia-inova.com

info@kanadevia-inova.com | www.kanadevia-inova.com