

hallo,  
aan de  
slag!



**Installatiegids**  
DrayTek Vigor 21xx serie



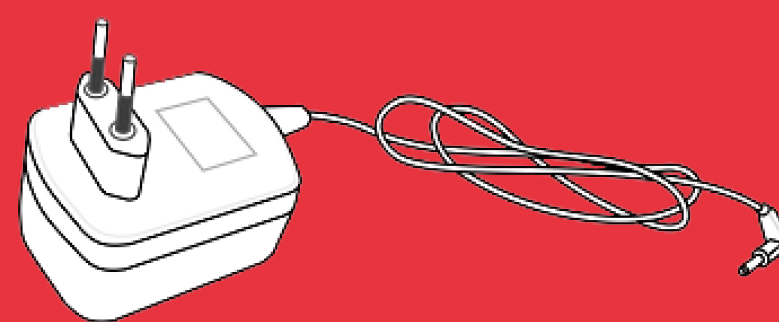
# Checklist

## Wat heb je nodig?

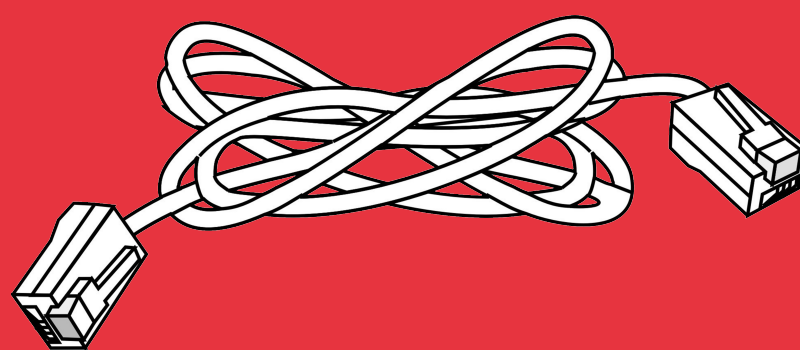
---



DrayTek 21xx serie



2x EU power adapter



2x RJ-45 kabel (Ethernet)

**hallo,**

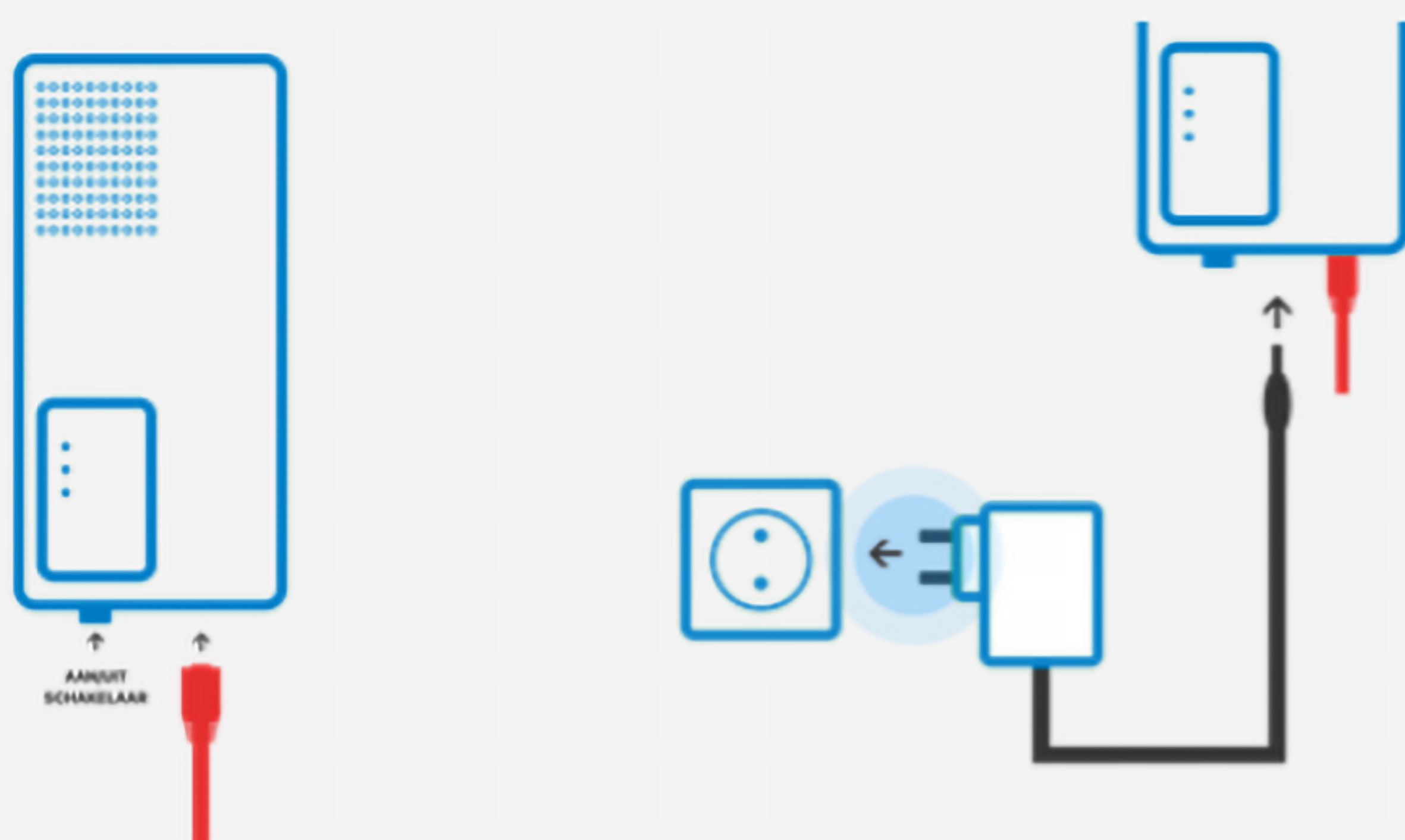
door een Draytek 21xx serie router aan te sluiten op het Glasvezel krijgt je toegang tot het internet. Een Draytek 21xx serie kan op de juiste manier worden geïnstalleerd met behulp een FTU, Media Converter, voedingskabels en een ethernet kabel. Wij laten je zien hoe je een Draytek 21xx nu kunt aansluiten.

In de meeste gevallen is de netwerkprovider (KPN/Deltafiber) verantwoordelijk voor de aansluiting van een Media Converter. Bij oudere verbindingen dient deze nog worden aangesloten. Wij leggen je hieruit hoe je dit stap voor stap kan doen.

## Stap 1

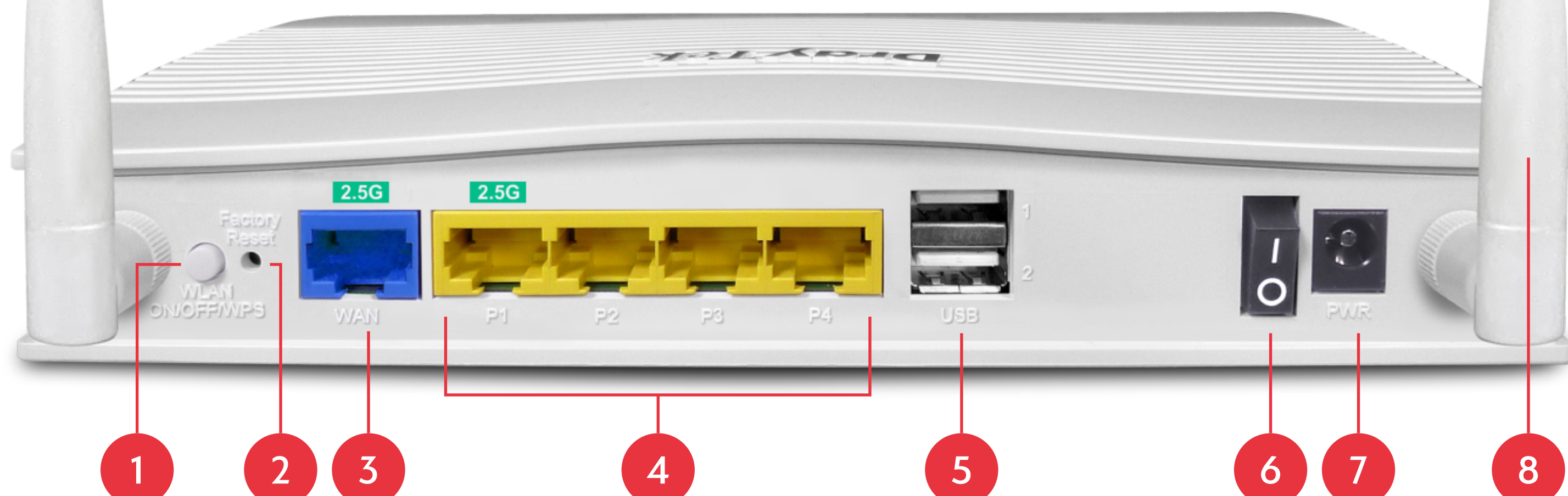
### Installeren Media Converter

- 1 Sluit de juiste Media Converter aan op de FTU (Fiber Terminal Unit).
- 2 Sluit op de daarvoor bestemde poort van de Media Converter de 1<sup>e</sup> ethernet kabel aan.
- 3 Voorzie de Media Converter van stroom met de bijgeleverde adapter
- 4 Ga verder met **stap 2**



## Stap 2

### Installeren DrayTek 21xx serie



- 1 Schroef (indien van toepassing) de wifi-antennes stevig maar met beleid vast op de DrayTek aan beide kanten **8**
- 2 Sluit de DrayTek 21xx aan met de blauwe poort **3** op de glasvezel apparatuur
- 3 Sluit de bijgeleverde stroomadapter aan op de meest rechter zwarte aansluiting **7**
- 4 Zet de aan/uit schakelaar op stand 'I' **6**  
Sluit indien van toepassing vaste netwerkkapartaten aan op één van de gele poorten **4**
- 5 Sluit indien van toepassing USB-apparatuur (4G dongels) aan op één van deze poorten. Dit kan van toepassing zijn bij een 4G back-up oplossing **5**
- 7 Zodra het internet lampje brandt heb je internet en kan je surfen

*Let op! De router kan teruggebracht worden naar de fabrieksinstellingen met de factory reset knop **2**. Het wordt natuurlijk streng afgeraden dit te doen!*

## Stap 2

### WiFi gebruik

Heb je een DrayTek met een WiFi-module, dan vind je de standaard Netwerknaam (SSID) en het standaard WiFi-wachtwoord (WPA2) achter op je router.



voorbeeld sticker

We raden je sterk aan om het WiFi-wachtwoord na installatie direct aan te laten passen voor extra veiligheid. Dat kan je doen door een ticket in te schieten op:

<https://my.hallo.eu/>

#### WiFi Aan/Uit:

De wifi-module kan handmatig uitgezet worden met de WLAN On/Off/WPS-knop. **1**

### Andere vragen?

Contact opnemen via 088-25 50 100  
of [support@hallo.eu](mailto:support@hallo.eu)

hallo,