

# ENERGIEBUSINESS

Für Kund:innen der Stadtwerke Düsseldorf





Neue Grünstrom-Qualität BusinessStrom Green Plus

# Nachhaltigkeit mit Ausbau-Reserve und Business-Nutzen

**Nachhaltig handeln ohne hohe Investitionen in eigene Anlagen – das wünschen sich viele Unternehmen. Mit BusinessStrom Green Plus, der neuen Grünstrom-Qualität der Stadtwerke Düsseldorf, bieten diese eine überzeugende Lösung, die ökologische Verantwortung mit wirtschaftlichen Vorteilen verbindet.**

Kein Zufall: Laut KfW-Klimabaronometer bezogen 2024 schon 93 % der Großunternehmen und 62 % der größeren Mittelständler Ökostrom; bei Kleinstunternehmen waren es 45 %. Sie leisten damit nicht nur einen aktiven Beitrag zum Klimaschutz, sondern dokumentieren zugleich gegenüber Kund:innen, dass sie modern, verantwortungsvoll und zukunftsorientiert handeln. Investitionen in eigene Anlagen sind dafür längst keine Voraussetzung mehr.

## Nachhaltigkeit ohne Investition

Ein Wechsel zu Ökostrom verbessert die CO<sub>2</sub>-Bilanz – ohne eigene Bau- und Planungskosten und ohne technisches Risiko. Während Photovoltaik- oder Windanlagen Kapital binden und Vorlauf erfordern, genügt hier ein Tarifwechsel, um sofort messbare Effekte in der CO<sub>2</sub>-Bilanz zu erzielen.

## Woher stammt die Energie?

Der Strom für BusinessStrom Green Plus stammt vollständig aus erneuerbaren Quellen – aus Wind, Sonne und Wasser.

## Ihre Vorteile im Überblick

- CO<sub>2</sub>-Bilanz verbessern – ohne eigene Investitionen
- Imagegewinn durch klar kommunizierbare Nachhaltigkeit
- Transparenz dank TÜV-Zertifizierung und nachvollziehbarer Herkunft



Im Unterschied zum bisherigen Produkt Green EECS mit einem festen Neuanlagenanteil von 33% setzt BusinessStrom Green Plus auf einen direkten Ausbau-Effekt je verbrauchter Kilowattstunde.

Diese Mittel fließen gezielt in die Projektentwicklung und den Bau neuer Anlagen. Das stärkt die Versorgungssicherheit und reduziert langfristig Beschaffungsrisiken.

Das TÜV-Nord-A75-Zertifikat bescheinigt den Stadtwerken Düsseldorf einen messbaren Beitrag zum Ausbau regenerativer Anlagen – über die gesetzliche Förderung hinaus.

#### **Wirtschaftlich zukunftsfähig werden und bleiben**

Unternehmen, die heute nachhaltigen Strom einkaufen, sichern sich neben ökologischer Glaubwürdigkeit auch handfeste Wettbewerbsvorteile. Mit BusinessStrom Green Plus zeigen sie Verantwortung und stärken zugleich ihr wirtschaftliches Fundament.

Wer auf Ökostrom setzt, erhöht zudem langfristig seine Resilienz gegenüber künftigen Markt- und Regulierungsentwicklungen: Der so unterstützte Ausbau neuer Anlagen stabilisiert das Angebot, mindert Preis- und Beschaffungsrisiken und reduziert die Abhängigkeit von fossilen Energieträgern.

**Kurz gesagt: BusinessStrom Green Plus ist eine strategische Entscheidung für die Zukunftsfähigkeit Ihres Unternehmens.**

**NEU**

## **BusinessStrom Green Plus**

Ideal für Unternehmen, die den Ausbau Erneuerbarer Energien aktiv unterstützen und ein TÜV-zertifiziertes Nachhaltigkeitssignal setzen möchten.

Mit dem BusinessStrom Green Plus ersetzen wir unseren bisherigen BusinessStrom Green EECS.

Die wichtigsten Merkmale im Überblick:

- **100% regenerativer Strom aus Erneuerbaren Energien**
- **Investition in den Zubau neuer Anlagen zur regenerativen Stromerzeugung**
- **EU-konforme Herkunftsnachweise**
- **TÜV-Nord-A75-zertifiziert**



## **BusinessStrom Natur Lokal**

- **100% regenerativer Strom aus unserer Müllverbrennung in Düsseldorf-Flingern**
- **Herkunftsnachweise für den biologischen Anteil der Müllverbrennung**
- **Begrenzte Verfügbarkeit aufgrund der lokalen Erzeugung**

## **BusinessStrom Natur**

- **100% regenerativer Strom aus Erneuerbaren Energien**
- **Transparenz durch Herkunftsnachweise**

## **Haben Sie Fragen?**

Weitere Informationen zu unseren Business-Stromtarifen erhalten Sie [hier](#) oder im Gespräch mit unseren Expert:innen:

Dominique Alexander Kaczmarek  
Teamleiter Vertrieb Großkunden  
**0211-821 271 6**  
[dkaczmarek@swd-ag.de](mailto:dkaczmarek@swd-ag.de)

Michael Müller  
Sales Manager  
**0211-821 614 2**  
[mmueller@swd-ag.de](mailto:mmueller@swd-ag.de)

## CONESTA bezieht Wärme im Rundum-Sorglos-Angebot

# Heizung im Abo

**Ob Neubau oder Modernisierung: Wer nach einer wirtschaftlichen und zugleich zukunftsfähigen Wärmeversorgung sucht, findet im Wärme-Contracting eine überzeugende Option: Sie investieren nicht selbst und übernehmen weder die technische Planung noch den Einbau oder die Abrechnung.**

Für eine fixe monatliche Rate erhalten Sie alles aus einer Hand: Unser Rundum-Sorglos-Paket beinhaltet die Planung, den Bau, die Finanzierung sowie die Wartung und den Betrieb der Heizungsanlage. So gewinnen Sie Kostentransparenz und nutzen Einsparpotenziale, um Ihre Energiekosten langfristig zu senken.

### CONESTA macht es vor

Die CONESTA Consulting & Construction GmbH & Co. KG baut seit 2005 Sozialimmobilien: Pflegeeinrichtungen, meist mit integriertem betreuten Wohnen, aber auch barrierefreie Mietwohnungen.

Immer orientiert an den Bedürfnissen der Menschen, die darin leben. Die Vision: Pflegebedürftigen Menschen und rüstigen Senior:innen ein lebenswertes und sicheres Zuhause zu bieten.

So entsteht in Düsseldorf derzeit eine neue Immobilie für die SANA-Kliniken, das Evangelische Krankenhaus Düsseldorf und das Deutsche Rote Kreuz Düsseldorf. Auf 4.000 Quadratmetern werden hier eine Pflegeschule mit Appartements, eine Tagespflege, ein Familientreff, 21 Wohnungen für betreutes Wohnen und eine Ergotherapie-Praxis realisiert.

### Zwei Wärmepumpen, bitte

Um das Thema Wärme macht sich CONESTA keine Sorgen, denn um die Heizungsanlage kümmern sich die Stadtwerke Düsseldorf. Zwei Luft-Wasser-Wärmepumpen übernehmen 95% der Versorgung, ein Gas-Brennwertkessel springt nur im Notfall ein, zum Beispiel bei klirrender Kälte. Das Ergebnis: rund 60 Tonnen weniger CO<sub>2</sub> pro Jahr gegenüber einer reinen Gaslösung. Der Bezug der neuen Immobilie ist für das Frühjahr 2026 geplant.

CONESTA nutzt das Wärme-Contracting, um seinen Mieter:innen eine moderne Heizungslösung zu bieten – ohne Kapital für Planung und Installation zu binden. Das zahlt sich für viele Unternehmen aus. Zusätzlich sorgt das Rundum-Sorglos-Paket der Stadtwerke Düsseldorf für eine operative Entlastung.



## Wärme-Contracting – Ihre Vorteile

- **Moderne, effiziente Wärmeversorgung:** Energieeinsparung und CO<sub>2</sub>-Reduktion unabhängig vom Gebäudetyp
- **Rundum-Sorglos-Paket mit allen Leistungen:** Planung, Bau, Belieferung, Bewirtschaftung und Wartung Ihrer Heizungsanlage
- **Kein Kapital in Investitionen gebunden**
- **Zur Auswahl:** Fernwärme, Wärmepumpen oder Hybridanlagen aus Wärmepumpe und Spitzenlastkessel mit Brennwerttechnik
- **Versorgungssicherheit und transparente Kosten**

## Kontakt

Interessieren Sie sich für unsere Wärme-Contracting-Lösungen? Weitere Informationen finden Sie unter [swd-ag.de/business-waerme](https://swd-ag.de/business-waerme) oder sprechen Sie uns gerne für eine persönliche Beratung an:

Tim Krause  
Sales Manager  
Energiedienstleistungen  
**0211-821 6173**  
[tkrause@swd-ag.de](mailto:tkrause@swd-ag.de)

**Wir können auch Kälte-Contracting:** Für Ihre Klimaanlage, Prozess- oder Serverkühlung hält unser Kälte-Contracting ebenfalls individuelle Lösungen bereit – informieren Sie sich jederzeit unter [swd-ag.de/business-kaelte](https://swd-ag.de/business-kaelte)



## Neuer Think Tank am EUREF-Campus

# Willkommen im Club Zukunft Düsseldorf

**Von Fernwärme bis Flugtaxi – wo entstehen Ideen für die Energiewelt von morgen? Zum Beispiel im neuen Club Zukunft Düsseldorf. Exklusiv kuratiert von den Stadtwerken Düsseldorf, öffnete er am 25. September 2025 seine Tore am EUREF-Campus.**

### Gemeinsam Visionen gestalten

Der Club ist Zukunftsort und Think Tank zugleich. Er bringt kluge Köpfe aus Unternehmen, Wissenschaft und Stadtgesellschaft zusammen, um den Weg für visionäre Innovationen zu bereiten.

Das Ziel: Ein wachsendes Netzwerk, das neue Partnerschaften und Projekte zur Gestaltung der Landeshauptstadt entwickelt. Düsseldorf bringt die Energie- und Mobilitätswende ambitioniert voran, beeindruckende Projekte – vom Ladebordstein bis zum Zukunftsviertel – zeigen, wie praxisnah der Pioniergeist bereits gelebt wird.

### Club Zukunft – Raum für Ideen

Modern ausgestattete Konferenz- und Workshopräume ermöglichen Austausch und Kooperation in unterschiedlichsten Formaten. Flexibel nutzbare Event- und Ausstellungsflächen, der 24/7-Zugang, ein eigenes Podcast-Studio sowie modernste Medientechnik sorgen für ein Umfeld, in dem Innovation wachsen kann.

### In der Zukunft zu Hause: der EUREF-Campus

Kein Zufall: Der Club Zukunft Düsseldorf hat seine Heimat am EUREF-Campus. Dort fließen 400 Millionen Euro in ein Reallabor für die Energiewende. Auf 80.000 Quadratmetern arbeiten Unternehmen, Wissenschaft und Forschung eng verzahnt an den großen Themen unserer Zeit: Energieeffizienz, Klimaschutz, Smart Building und Mobilität der Zukunft.

Intelligente Architektur, neue Speichertechnologien und regenerative Energieträger sind am Vorzeigebjekt der Energiewende bereits erfolgreich im Einsatz.

Der Club Zukunft Düsseldorf versteht sich als Einladung: Wer Partner:in wird, gestaltet die Energiewende in der Landeshauptstadt aktiv mit – gemeinschaftlich, nachhaltig und inspirierend.

## Kontakt

Wenn Sie gerne noch mehr Informationen zum Club Zukunft Düsseldorf hätten, dann haben wir für Sie den passenden Kontakt: [euref@swd-ag.de](mailto:euref@swd-ag.de)



### Der Club Zukunft Düsseldorf bietet seinen Mitgliedern:

- Raum für gemeinsames Denken und Handeln – in Wirtschaft, Energie, Mobilität und Immobilien
- echten Austausch auf Augenhöhe
- die Möglichkeit, strategische Partnerschaften zu entwickeln



Ihr Partner bei der Umsetzung gesetzlicher Vorgaben

# 10 Jahre Energieaudits bei den Stadtwerken Düsseldorf

**In diesem Jahr feiern die von den Stadtwerken Düsseldorf angebotenen Energieaudits ihr zehnjähriges Jubiläum!**

Seit 2015 sieht das Energiedienstleistungsgesetz (EDL-G) die regelmäßige Durchführung von Energieaudits vor – und seitdem stehen wir an Ihrer Seite. Nutzen Sie unsere Erfahrung und unser klar strukturiertes Vorgehen bei der Identifikation konkreter Einsparpotenziale.

**Für welche Unternehmen gilt das Energieaudit?**

Für Unternehmen im Bereich zwischen 500.000 kWh und 7,5 GWh Gesamtenergieverbrauch ist das Energieaudit nach EDL-G verpflichtend.

Bei einem Verbrauch über 7,5 GWh ist es Pflicht, ein Energie- oder Umweltmanagementsystem nach EnEfG einzuführen. Dann entfällt das Energieaudit nach EDL-G.

**Effizient, fundiert, förderfähig**

Das Energieaudit der Stadtwerke Düsseldorf richtet sich an alle Nicht-KMU mit einem jährlichen Energieverbrauch von 500.000 kWh bis 7,5 GWh.

Ihr Verbrauch liegt unter 500.000 kWh? Dann ist von Ihnen eine Onlineerklärung mit Angaben zum Unternehmen und zum Energieverbrauch abzugeben. Zusätzlich haben Sie die Möglichkeit eines freiwilligen Audits und können somit von bis zu 50% staatlicher Förderung profitieren – für mehr Energieeffizienz in Ihrem Unternehmen.

**So verläuft Ihr Energieaudit mit den Stadtwerken Düsseldorf**

Alle 4 Jahre wird ein Energieaudit durchgeführt. Ziel ist es, 90% des Gesamtenergieverbrauchs den jeweiligen Verbrauchseinheiten zuzuordnen und konkrete Energieeffizienzmaßnahmen aufzuzeigen.

Der Ablauf ist praxisnah und transparent: Nach einem Vorgespräch führen unsere Energieberater:innen eine Begehung sämtlicher Betriebsgebäude und Räumlichkeiten durch und erfassen alle relevanten Energieverbraucher. Im Anschluss gleichen wir die erhobenen Daten mit den Energieverbrauchswerten Ihres Unternehmens ab.



Die Ergebnisse und mögliche Maßnahmen für mehr Effizienz erhalten Sie in einem übersichtlichen Bericht – den wir Ihnen in einem persönlichen Termin vorstellen.

**Klare Vorteile für Ihr Unternehmen**

Ein professionelles Energieaudit erfüllt nicht nur gesetzlicher Anforderungen – es eröffnet auch wirtschaftliche Vorteile. Ihr Unternehmen profitiert von:

- mehr Transparenz über den eigenen Energieeinsatz
- konkreten Maßnahmen zur Reduzierung von Verbräuchen und Kosten
- der Erfüllung der Veröffentlichungspflicht ab 2,5 GWh
- Fördermöglichkeiten bei freiwilligen Audits
- einer strukturierten Dokumentation für interne wie externe Nachweise

Die Stadtwerke Düsseldorf begleiten Sie mit einem erfahrenen Beratungsteam und einem standardisierten Vorgehen: von der Erstaufnahme bis zur Umsetzungsempfehlung.

## Fragen Sie jetzt Ihre Beratung an

Sie fragen sich, ob Ihr Unternehmen auditpflichtig ist – oder ob sich ein freiwilliges Audit mit Förderung lohnt? Dann sprechen Sie uns einfach an. Wir unterstützen Sie gerne:

Philipp Meidl  
Energieberater und Energieauditor  
**0211-821 212 1**  
[energieberatung@swd-ag.de](mailto:energieberatung@swd-ag.de)



**Hier finden Sie weitere Informationen zu Energieaudits für Unternehmen.**

Jetzt auch im flexiblen Abo-Modell

# Energiedaten managen mit e-Visio

Mit e-Visio bieten die Stadtwerke Düsseldorf ein leistungsstarkes Energiedatenmanagementsystem, das Verbräuche, Emissionen und Einsparpotenziale übersichtlich darstellt. Digital, webbasiert und ohne vorherige Installation.

Ab sofort steht e-Visio im Abo-Modell zur Verfügung – für volle Funktionalität bei höchster Flexibilität.

## Transparenz, die sich auszahlt

e-Visio unterstützt Unternehmen, Kommunen und Institutionen beim Energiemanagement und Erreichen der Nachhaltigkeitsziele. Unsere Software visualisiert tagesaktuelle Daten aller gängigen Energiearten – von Strom und Gas über Wasser und Wärme bis hin zu Dampf und Kälte.

Über die intuitive Weboberfläche haben Sie direkten Zugriff auf Ihre persönliche Startseite, detaillierte Analysen, Berichte und Alarmer. So behalten Sie jederzeit und überall Ihre Verbräuche und Einsparpotenziale im Blick.



## Interesse an e-Visio und den Abo-Modellen?

Unsere Expert:innen beraten Sie gerne persönlich und unverbindlich. Schreiben Sie uns eine E-Mail an [e-visio@swd-ag.de](mailto:e-visio@swd-ag.de)



## Zwei Abo-Modelle, ein Ziel: bessere Energiedatennutzung

Ab sofort können Sie zwischen zwei Abo-Modellen für e-Visio wählen – und genau das Paket nutzen, das optimal zu Ihrem Unternehmen passt.

### BASIC

Als Energiekund:in der Stadtwerke Düsseldorf kostenlos starten

Das Einstiegsmodell – ideal für alle, die erste Schritte im Energiemonitoring gehen möchten.

- CO<sub>2</sub>-Emissionen jederzeit im Blick
- Anzeige von Lastgängen
- Messdaten importieren und exportieren

### PREMIUM

Für 9,90 Euro volle Kontrolle

Das Modell für Energiemanager:innen und Unternehmen mit Fokus auf Effizienz. Für nur 9,90 Euro pro Monat und Messlokation erhalten Sie – zusätzlich zu den BASIC-Funktionen – folgende Extras:

- Berechnung von Regressionsmodellen zur Vorhersage, Optimierung und Analyse von Energiedaten
- Erstellung individueller Berichte und Dashboards
- Alarme und Maßnahmenmanagement
- Umfassendere Analysemethoden wie Vergleichs- und Effizienzanalysen

### Ihr Plus mit e-Visio

Überzeugen Sie sich von einer Software, die sich an Ihre Anforderungen anpasst.

- Unterstützt Ihr Energiemanagement gemäß DIN ISO 50001 und DIN 16247-1
- Steigert die Energieeffizienz durch fundierte Analysen
- Ist webbasiert – eine Installation ist nicht erforderlich
- Datenbasiertes Maßnahmenmanagement für Gebäude, Prozesse und Anlagen

e-Visio Funktionen	BASIC	PREMIUM
Lastganganalyse	●	●
Messdatenimport	●	●
Messdatenexport	●	●
CO <sub>2</sub> -Emissionen	●	●
Verknüpfung zu den Energie-rechnungen im Stadtwerke Düsseldorf-Kundenportal	●	●
Virtuelle Messpunkte		●
Individualisierbare Berichte		●
Alarme & Anomaliedetektion		●
Maßnahmenmanagement		●
Vergleichsanalyse		●
Effizienzanalyse		●
Tagesprofilvergleich		●
Einsparungsanalyse		●
Sankey-Diagramm		●
Formeleditor		●
Lineare Regression		●
Individualisierbare Dashboards		●
Geographische Messpunktübersicht		●



## Vom Kohlelager zum Klimabeitrag

# Abwärme als Ressource: Mit Henkel zur neuen Energiezentrale

**Wer hätte gedacht, dass ausgerechnet das alte Kohlelager von Henkel einmal zum Symbol klimafreundlicher Energie wird? Wo früher Kohle lagerte, entsteht heute Zukunft.**

Auf dem Gelände im Düsseldorfer Süden ragt nun ein stählerner, 51 Meter hoher Kamin in den Himmel. Mit dem dazugehörigen Wärmetauscher bildet er das Herzstück der Anlage, mit der die Stadtwerke Düsseldorf und die Firma Henkel die Düsseldorfer Fernwärme weiter dekarbonisieren.

Henkel hat im Rahmen seiner Klimastrategie 2024 den Ausstieg aus der Kohle beschlossen. Und gemeinsam machen die beiden Traditionsunternehmen den Fortschritt der Wärmewende in Düsseldorf nun weithin sichtbar.

## Abwärme für ganze Stadtteile

Was bisher in Henkels Kraftwerk ungenutzt blieb, wird künftig verwertet: Ab 2026 speist Henkel die Abwärme aus dem Rauchgasstrang angereichert durch Wärme aus der Kraft-Wärme-Kopplung über die neue Energiezentrale in das Fernwärmenetz der Stadtwerke Düsseldorf ein. Damit werden Haushalte und Unternehmen im Düsseldorfer Süden mit Fernwärme versorgt.

Bis zu 35% des Wärmebedarfs in Garath und Benrath können aus Abwärme und Wärme aus Kraft-Wärme-Kopplung gedeckt werden. Der Erdgasverbrauch sinkt und die CO<sub>2</sub>-Emissionen verringern sich um rund 6.500 Tonnen pro Jahr. Perspektivisch warten weitere Abwärmepotenziale auf ihre wirtschaftliche Erschließung.

Während des Baus der neuen Energiezentrale entstand zudem eine 3,6 Kilometer lange Leitungs-Trasse von Benrath nach Holthausen. Auch Gas-, Wasser- und Stromleitungen wurden erneuert – ein weiterer Beitrag der Stadtwerke Düsseldorf zur Zukunftsfähigkeit der Netze und für die Versorgungssicherheit der Düsseldorfer Bürger:innen.

## Leuchtturmprojekt mit Strahlkraft

„Gemeinsam mit Henkel bringen wir ein Vorreiterprojekt für die Bundesrepublik auf den Weg. Für die Landeshauptstadt Düsseldorf haben wir eine Blaupause dafür geschaffen, dass Klimaschutz und die Förderung des Wirtschaftsstandortes sich gegenseitig bestärken“, unterstreicht Stadtwerke-Vorstandsvorsitzender Julien Mounier die Bedeutung dieses Projekts.

Es zeigt, wie Kooperationen zwischen Industrie und Energieversorgern gelingen können – mit Modellcharakter für ganz Deutschland. Zugleich wächst Düsseldorfs Unabhängigkeit von fossilen Energien Schritt für Schritt.

## Das Projekt

- **Projektpartner:** Henkel AG & Co. KGaA und Stadtwerke Düsseldorf
- **Standort:** Gelände von Henkel in Düsseldorf-Holthausen an der Henkelstraße
- **Anlage:** Kamin mit Wärmetauscher zur Abwärmenutzung
- **Versorgungsgebiet:** Stadtteile Garath & Benrath
- **Deckungsanteil:** bis zu 35% der Fernwärme in diesen Stadtteilen
- **CO<sub>2</sub>-Einsparung:** ca. 6.500 Tonnen jährlich
- **Leitungs-Trasse:** ca. 3,6 km von Benrath nach Holthausen
- **Begleitende Maßnahmen:** Erneuerung von Gas-, Wasser- und Stromleitungen



V.l.n.r.: Julien Mounier, Vorstandsvorsitzender der Stadtwerke Düsseldorf, Michael Rohling, Projektleiter bei Henkel und Dr. Daniel Kleine, Henkel President Germany und Standortleiter Düsseldorf.

Kundenbefragung zur EnergieBusiness

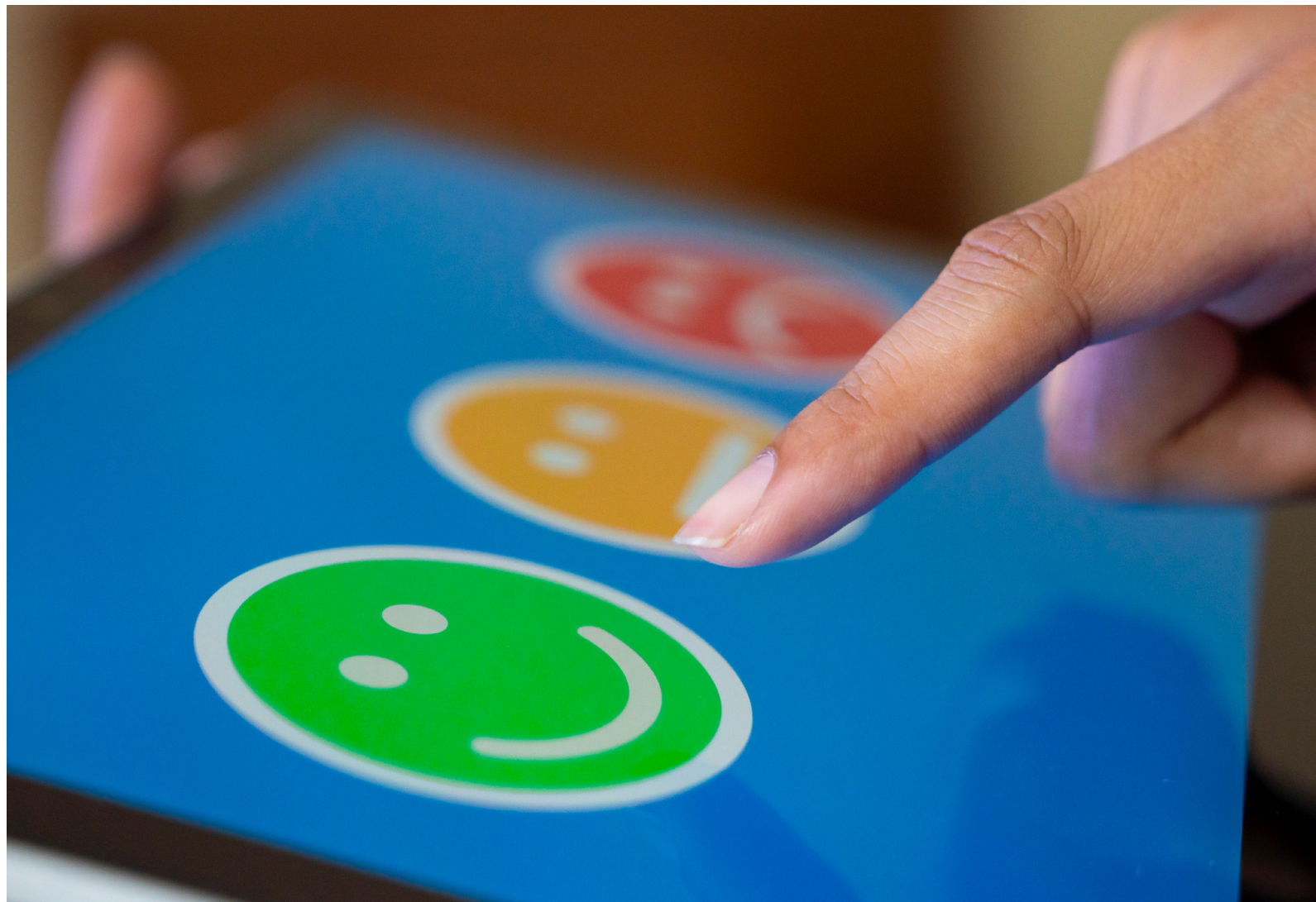
# Ihre Meinung zählt

Was gefällt Ihnen gut? Was könnten wir verbessern? Ihre Meinung ist uns unschätzbar wertvoll.

Helfen Sie uns, noch besser zu werden, indem Sie an unserer exklusiven Kundenbefragung zu unserem Magazin EnergieBusiness teilnehmen.

Teilen Sie uns Ihre Gedanken mit und gestalten Sie das Magazin mit uns zusammen um. Wir freuen uns auf Ihr Feedback – vielen Dank!

**Jetzt teilnehmen**





**Auf dem Laufenden bleiben!**

### **Einfach und direkt per E-Mail erhalten**

Melden Sie sich ganz einfach unter [swd-ag.de/business-digital](https://swd-ag.de/business-digital) an und erhalten Sie die EnergieBusiness ab sofort direkt per Mail im praktischen PDF-Format.