



©BayWa r.e.

## Edito

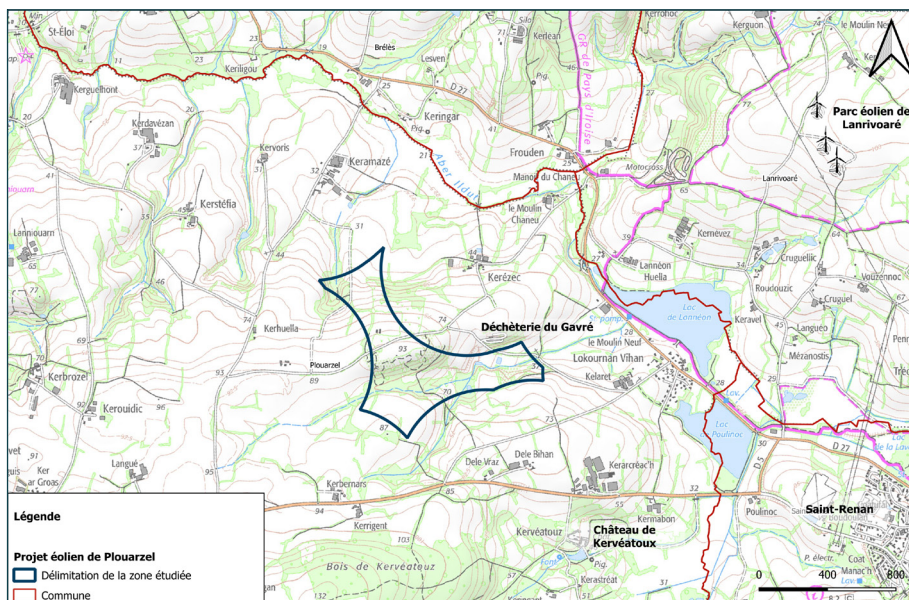
Nous sommes ravis de vous présenter la première lettre d'information du projet éolien de Plouarzel.

C'est à l'issue d'une présentation du projet au conseil municipal de Plouarzel, que ce dernier a délibéré, en mai 2022, pour autoriser la société BayWa r.e. à étudier la faisabilité du projet.

BayWa r.e. va donc réaliser des études techniques et environnementales au cours des années 2026/2027. Nous nous engageons à informer les habitants à toutes les étapes du projet notamment par le biais de lettres d'information comme celle-ci mais aussi de mails d'information ou via un site internet, des ateliers de concertation, des permanences d'information ou des portes à portes.

Vous pouvez d'ores et déjà nous poser toutes vos questions ou nous adresser vos remarques (vous trouverez en bas de page les coordonnées des personnes à contacter) : notre équipe se tient à votre disposition pour y répondre !

## Zone d'étude du projet



## Chiffres clés

Nombre d'éoliennes : **2 à 3**Puissance par éolienne :  
**3,6 à 4,2 MW**Puissance totale du projet :  
**7,2 à 12,6 MW**Hauteur en bout de pale :  
**150 mètres**Production estimée du parc :  
**34 000 MWh/an**Equivalent de la consommation  
électrique d'environ : **24% des foyers**  
de la **Communauté de communes**  
du pays d'Iroise

## Installation d'un mât de mesure de vent

L'installation du mât de mesure de vent est prévue en mars 2026 pour une durée minimale d'un an. Il va mesurer précisément la vitesse et l'orientation du vent à plusieurs hauteurs grâce à des capteurs (anémomètres et girouettes). D'autres capteurs sont également installés pour caractériser le site (température, pression, précipitation...).

Ces données vont permettre d'optimiser le choix de l'implantation et du type d'éolienne, et d'estimer la production électrique attendue du futur parc. La présence du mât permet également d'affiner l'étude écologique grâce à 2 micros et 2 enregistreurs installés en bas du mât afin d'enregistrer l'activité des chauves-souris en altitude.

Une fois les mesures réalisées, le mât est entièrement démonté et le terrain remis à son état d'origine.



## L'étude environnementale

Des écologues se rendront sur la zone d'étude et ses abords, à partir de février 2026 pour recenser pendant 1 an (cycle biologique) les différentes espèces animales et végétales présentes sur le site et leurs habitats, identifier les enjeux et ainsi analyser les impacts potentiels du parc éolien. Une fois les inventaires réalisés, les experts évalueront les impacts écologiques de différents scénarios d'implantation du parc et prescriront les mesures correctives à appliquer pour éviter, réduire ou compenser les impacts restants.

## Une démarche d'information et de concertation tout au long du projet

Un comité de suivi du projet composé de riverains du projet, d'élus, d'agriculteurs, de membres d'associations locales, etc pourra être créé. Le nombre de personnes sera limité à 15 pour favoriser les échanges constructifs. Ce comité de suivi aura plusieurs objectifs tels que : le suivi détaillé et régulier des avancées du projet et la mise en place d'actions visant à diffuser les informations relatives au projet au plus grand nombre.

## Pour être au courant des avancées du projet éolien

Si vous souhaitez suivre les avancées du projet éolien et recevoir les mails d'informations, inscrivez-vous en scannant le QR code ci-contre ou en envoyant un mail en indiquant votre nom, prénom et votre adresse postale à l'adresse suivante : [projet-eolien-plouarzel@baywa-re.fr](mailto:projet-eolien-plouarzel@baywa-re.fr). Une page dédiée au projet sera bientôt mise en ligne sur notre site internet.



## BayWa r.e., qui sommes-nous ?

BayWa r.e. est une société spécialisée dans le développement, la construction et l'exploitation de parcs photovoltaïques et éoliens. Actif en France depuis 2005, nous sommes présents sur tout le territoire, notamment à Bordeaux et Nantes et nous défendons un développement responsable, harmonieux, concerté et participatif des énergies renouvelables.

Les projets doivent se faire avec et pour le territoire. Nous souhaitons des projets qui s'insèrent dans une démarche globale de transition énergétique et de développement économique, selon une logique 360°, dont les collectivités territoriales, habitants, agriculteurs et associations locales sont acteurs et bénéficiaires.

## Une question, une remarque ? Contactez-nous !

Pia MORICE,  
Cheffe de projets éoliens,  
[pia.morice@baywa-re.fr](mailto:pia.morice@baywa-re.fr)  
06 66 99 93 01

William MONNEAU,  
Responsable régional éolien,  
[william.monneau@baywa-re.fr](mailto:william.monneau@baywa-re.fr)  
06 99 15 38 33

BayWa r.e. France SAS  
RCS Paris B 503 450 462

