



ADB SU5850

Installations-Anleitung.



Schön, dass Sie sich **für Drei** entschieden haben!

In ein paar Minuten und nach wenigen Schritten können Sie mit Drei Festnetz Internet lossurfen.

Wo steht was?

Das ist drin.

Seite 3

Mit Telefonsteckdose verbinden.

Seite 4

Mit ONT verbinden (Glasfaser-Anschluss).

Seite 5

Mit der Stromsteckdose verbinden.

Seite 6

Modem konfiguriert sich selbstständig.

Seite 7

Geräte über LAN-Kabel oder WLAN verbinden

Seite 8

Kontakt und Hotlines.

Seite 9

Das ist *drin*.

Hardware-Information:

Sollten Sie ein anderes Modem als das Drei Modem verwenden, so wird dessen Einrichtung nicht vom technischen Support von Drei durchgeführt oder unterstützt.

Diesbezügliche Informationen entnehmen Sie bitte dem Handbuch Ihres Modems oder der Supporthilfe des Hardwareherstellers.

Bitte überprüfen Sie Ihr Paket auf Vollständigkeit:

1 Modem (ADB SU5850)

2 Netzteil

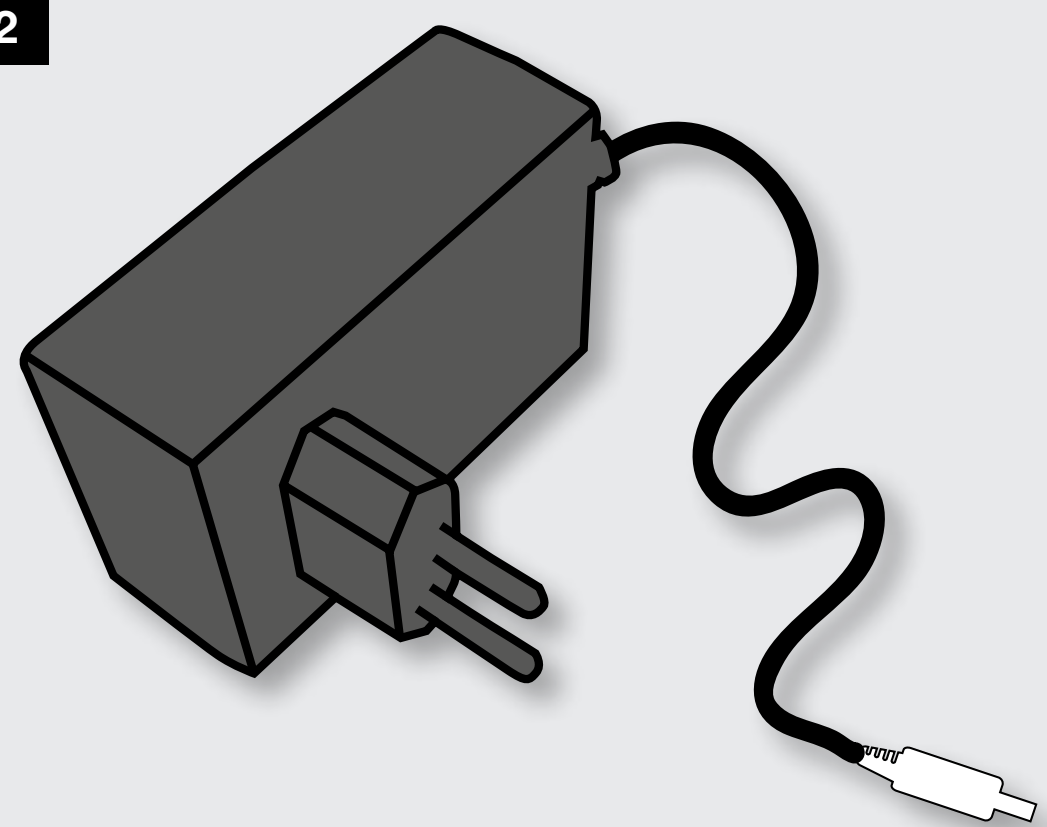
3 Y-Kabel

4 LAN-/Ethernet-Kabel

1



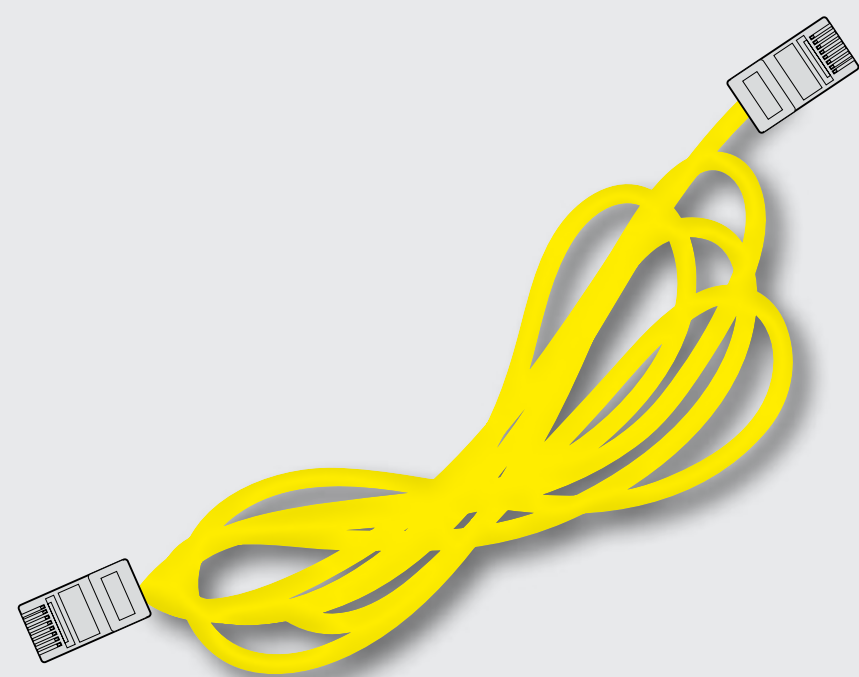
2



3



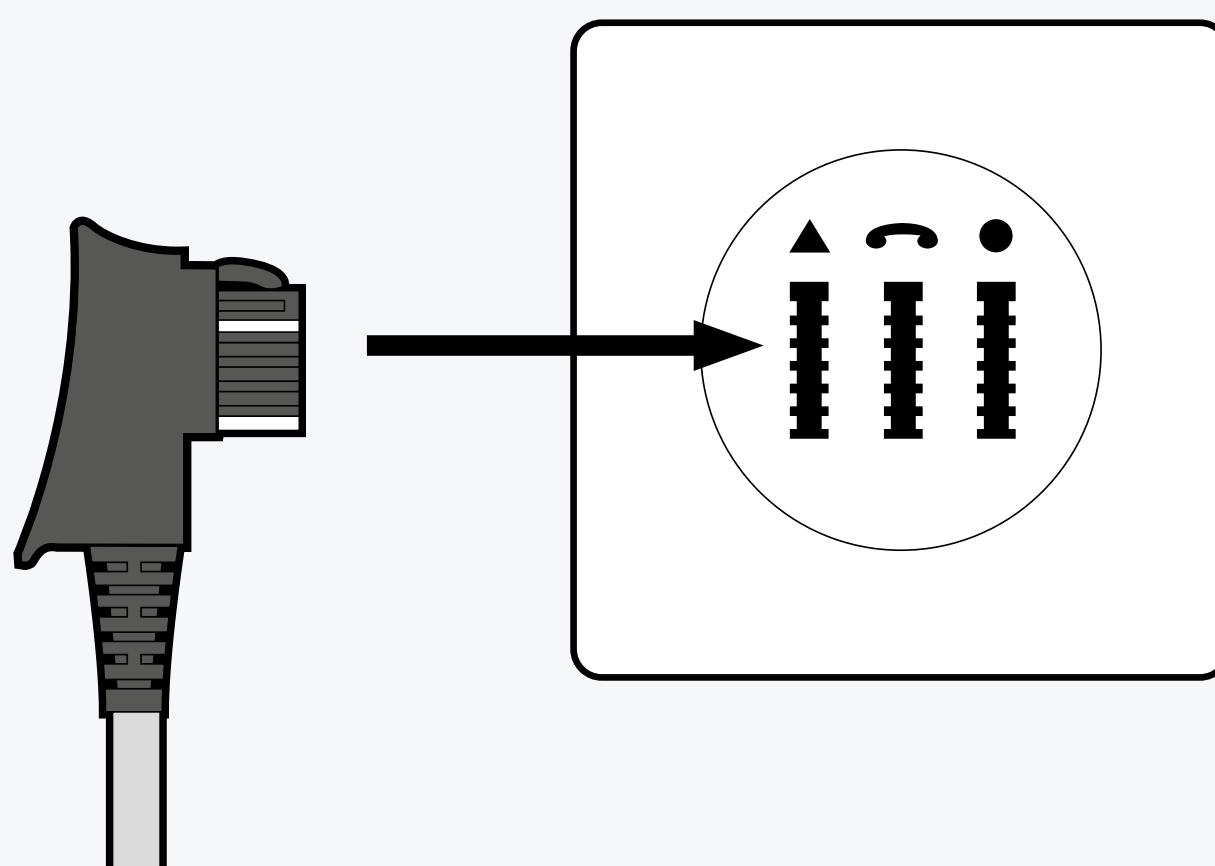
4



Schritt 1a:

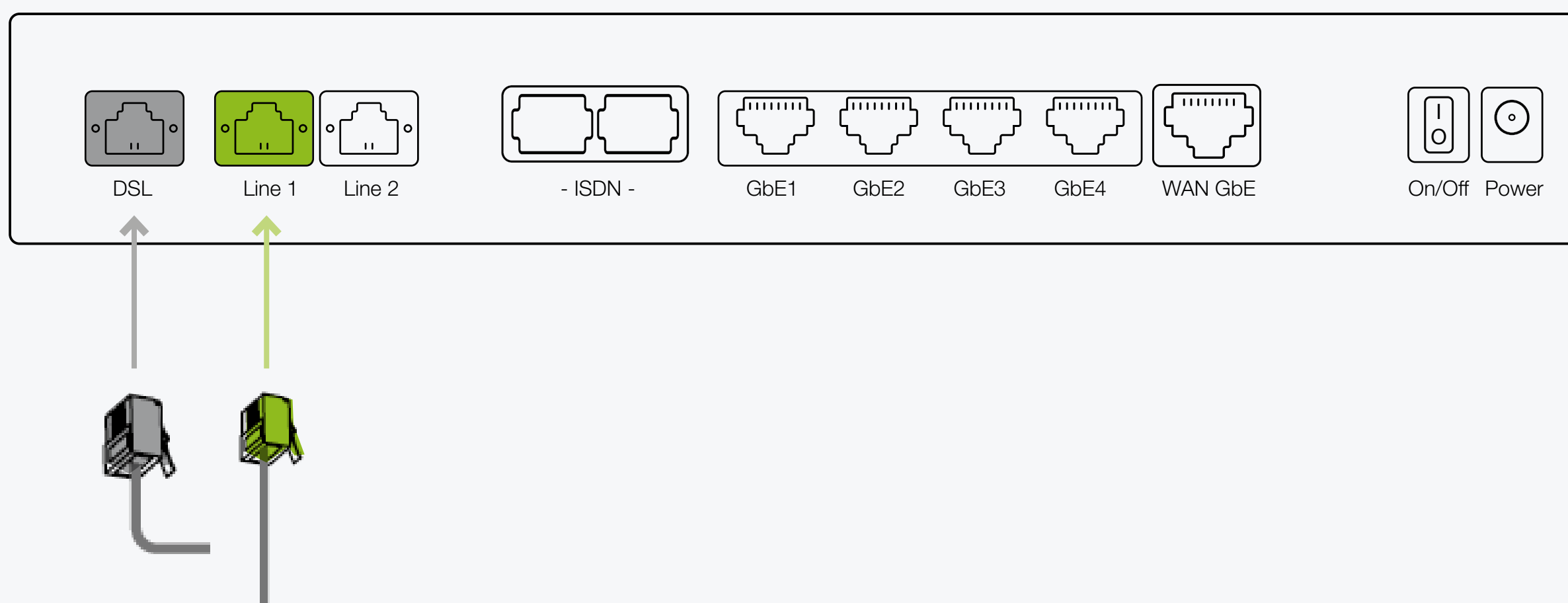
Mit der Telefonsteckdose (TDO) verbinden.

Wenn Sie über einen analogen Telefonanschluss verfügen, stecken Sie das **Y-Kabel** (grau) in den durch ein **Dreieck** gekennzeichneten Eingang Ihrer Telefonsteckdose.



Wichtig: Sollten Sie über mehrere Telefonsteckdosen verfügen, muss das Modem an die Haupttelefonsteckdose angeschlossen werden.

Stecken Sie das **graue Ende des Y-Kabels** in den **DSL-Anschluss** Ihres Modems und das **grüne Ende des Y-Kabels** in den **Line1-Anschluss**.

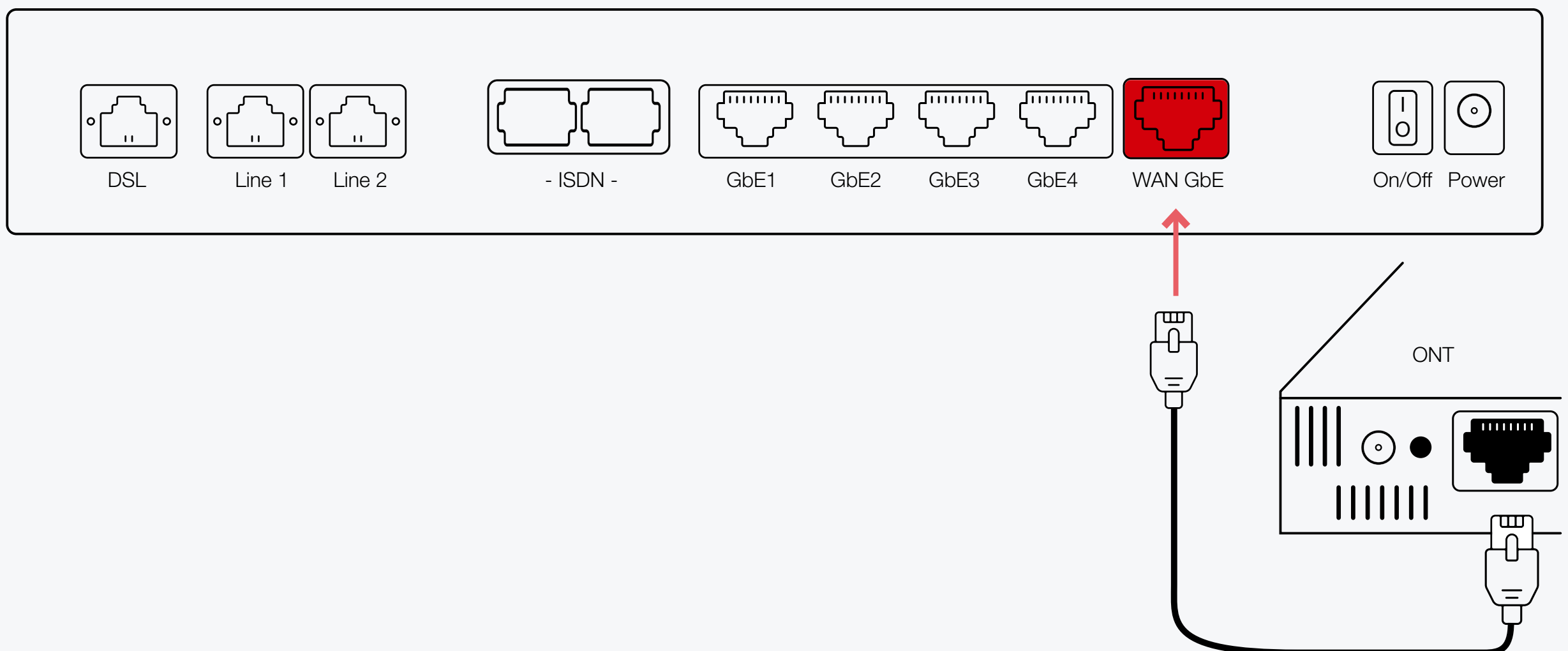


Schritt 1b:

Glasfaser-Anschluss - Mit ONT verbinden.

Sollten Sie über einen **Glasfaser-Anschluss** (FTTH) verfügen, dann haben Sie bereits einen **Optischen Netzwerkanschluss** (ONT) von Ihrem Infrastrukturbetreiber erhalten.

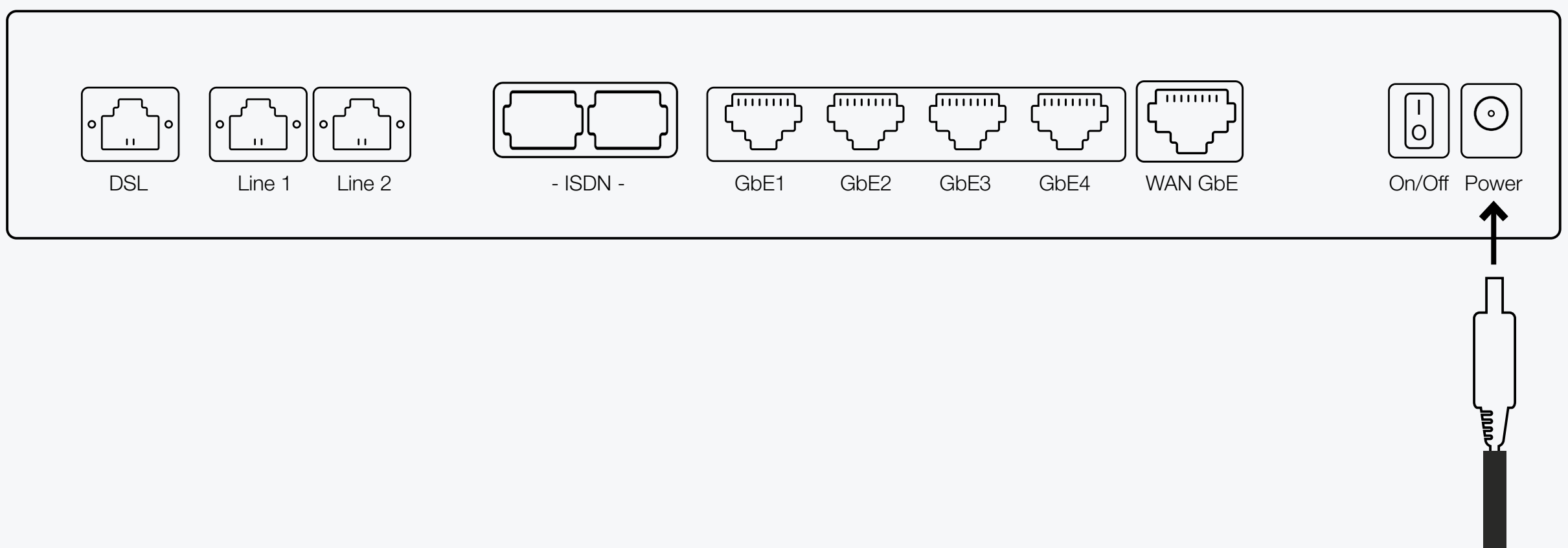
Stecken Sie in diesem Fall das **Ethernet Kabel** in den **WAN-Anschluss des Modems** und das andere Ende in den ONT.



Schritt 2:

Mit der Stromsteckdose verbinden.

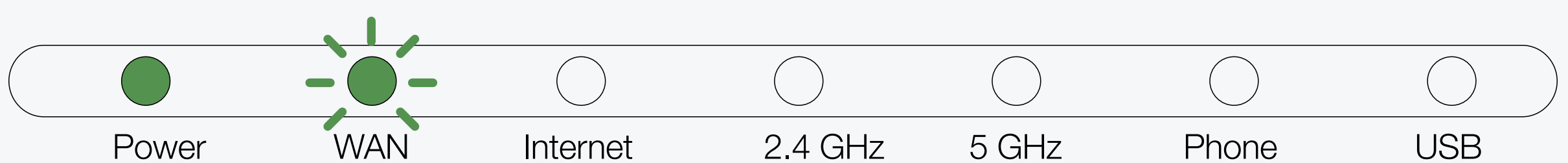
Schließen Sie das eine Ende des Netzteils bei „Power“ an das Modem an. Stecken Sie das andere Ende des Netzteils in die Stromsteckdose.



Schalten Sie das Modem mittels des On/Off Druckschalters (auf der Rückseite des Geräts) ein.

Es sollte nach kurzer Zeit bei „Power“ auf der Vorderseite ein grünes LED-Licht aufleuchten.

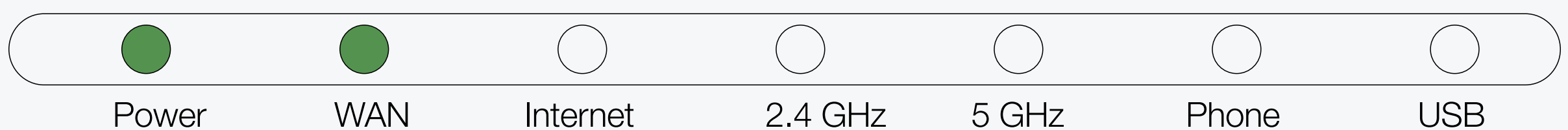
Das LED-Licht bei „WAN“ beginnt grün zu blinken.



Schritt 3:

Modem konfiguriert sich selbständig.

Nach spätestens 30 Minuten leuchten die LED-Lichter bei „Power“ und bei „WAN“ auf der Vorderseite des Modems durchgängig grün. Ihr Internet-Service ist nun erfolgreich eingerichtet.



Sollte das LED-Licht nach 30 Minuten noch nicht leuchten, wenden Sie sich bitte an unseren technischen Support.

Sie finden alle relevanten Kontaktmöglichkeiten auf Seite 9 oder unter

drei.at/kontakt

Kontakt und Hotlines.

Schritt 4:

Geräte über LAN-Kabel oder WLAN verbinden.

Sie können Ihre Geräte (z.B. Computer, Laptop) mit einem LAN-/Ethernet-Kabel mit dem Modem verbinden.

Verwenden Sie dazu ein passendes Kabel und schließen dieses z.B. an Ihrem Computer am LAN-Anschluss an.

Verbinden Sie das andere Ende des Kabels mit einem freien LAN-Anschluss am Modem (GbE1 – GbE4).

Alternativ können Sie kompatible Geräte (z.B. Laptop, Smartphone) auch via WLAN kabellos mit dem Modem verbinden.

Das **WLAN des Modems ist zu Beginn deaktiviert** und muss zuerst in der WebUI (Webkonfigurationsoberfläche) des Geräts aktiviert werden.

Öffnen Sie dazu auf einem mittels LAN-Kabel mit dem Modem verbundenen Gerät den Internetbrowser und geben sie die folgende IP-Adresse ein: **192.168.1.1**

Die Login Daten für die WebUI sind die folgenden:

- Benutzername (User) = admin
- Passwort = admin

In der WebUI können Sie dann das WLAN des Modems aktivieren sowie die Parameter (Netzwerkname und Passwort) des WLANs beliebig definieren.

So erreichen Sie uns:

Kontakt und Hotlines.

Für Privatkunden:

Drei Technik-Hotline: 0800 30 30 40

Drei Service-Hotline: 0800 30 30 30

Für Businesskunden:

Drei Business Service-Hotline: 0660 30 30 80

Hutchison Drei Austria GmbH
Postfach 333, 1211 Wien

drei.at/kontakt