

**Wir sind
Peter Gross Bau.**



Jetzt ist Zeit.

Zukunft beginnt jetzt.

Zeit verändert. Zeit formt. Zeit lässt wachsen. Sie zeigt, was Bestand hat – und was sich wandeln muss. Zeit bringt Erfahrung, Erkenntnis und Entwicklung. Sie gibt Tiefe, gibt Geschichte – und eröffnet neue Wege.

Das gilt für uns nicht erst seit heute, sondern bereits seit 1885. Was mit handwerklichem Pioniergeist vor über 140 Jahren und vier Generationen begann, ist heute ein modernes Unternehmen, das Tradition und Innovation vereint.

Zeit spiegelt sich seit jeher in unserem Tun. In der Substanz eines alten Mauerwerks. Im klaren Blick für Neues. Im Vertrauen, das über Jahre wächst. Wir bauen mit dem Bewusstsein der Zeit: Für heute. Für morgen. Für Generationen.

Mit Ihnen. Gemeinsam.



	█	
Seite 8	█	Standorte
	█	
Seite 10	█	Zahlen & Fakten
	█	
Seite 12	█	Universum
	█	
	█	Leistungen
Seite 14	█	Hochbau
Seite 16	█	Tief- und Straßenbau
Seite 18	█	Ingenieurbau
Seite 20	█	Rail
Seite 22	█	Baustoffe
Seite 24	█	Umwelt
Seite 26	█	Facility Management
Seite 28	█	Gebäudetechnik
	█	
Seite 30	█	Leitbild
	█	
Seite 32	█	Referenzen
	█	
Seite 52	█	Innovation
	█	
Seite 54	█	Nachhaltigkeit
	█	
Seite 56	█	Geschäftsführung
	█	
Seite 58	█	Nachwort
	█	
Seite 60	█	Qualität



Peter Gross Bau

Hier finden Sie uns

Standorte

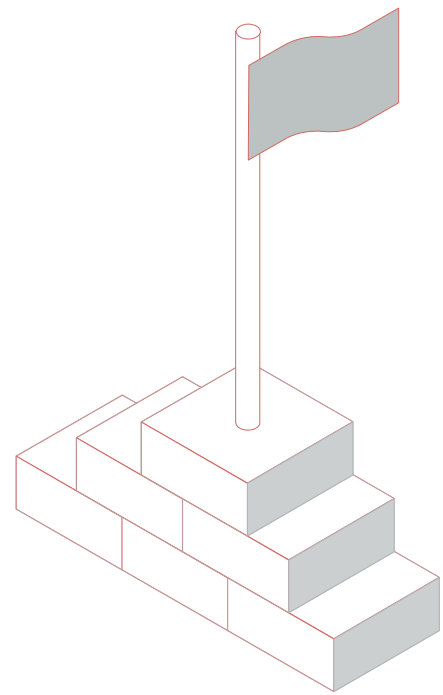
- Baden-Württemberg
- Bayern
- Hessen
- Niedersachsen
- Nordrhein-Westfalen
- Rheinland-Pfalz
- Thüringen
- Saarland
- Luxemburg

Selbstverständlich sind wir überall dort mit einem Stützpunkt vertreten, wo wir für unsere Kunden eine optimale Logistik bereitstellen können. Auch wenn jede Stadt für sich ihren eigenen Lebens-Charme hat, so ist es doch eher eine passende Infrastruktur, die uns mit dem Standort verbindet. Dies kann bei uns ganz schnell gehen. Nämlich dann, wenn es sinnvoll ist, unseren Radius für treue Kunden bedarfsgerecht zu erweitern.

Nehmen Sie ruhig schon mal einen Stift zur Hand, um einen weiteren Punkt zu markieren.

Standorte





1885

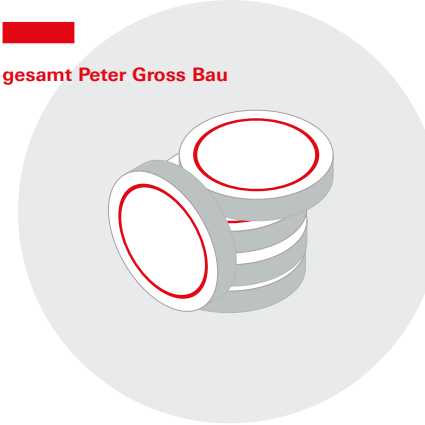
gegründet

seit über 140 Jahren eine feste Größe in der Baubranche

~ 950 Mio. €

Bauleistung

gesamt Peter Gross Bau



> 3.500

Mitarbeitende

mit Herzblut bei der Arbeit



> 40

Firmen

in allen Bereichen des Baus und darüber hinaus



~ 200

Azubis

lernen von den Besten



~ 600

Baustellen

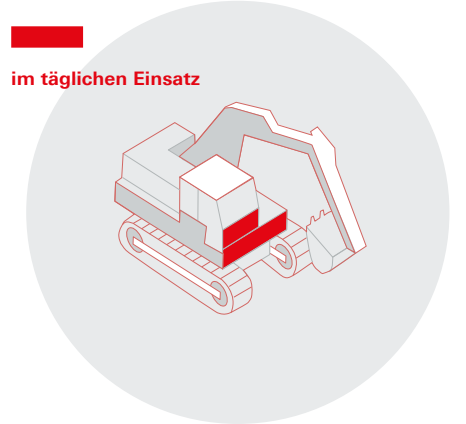
in ganz Deutschland und Luxemburg



~ 8.000

Baugeräte und Fahrzeuge

im täglichen Einsatz



Gebäudetechnik

- Kälte-, Klima- und Lüftungstechnik
- Heizung und Sanitär
- Elektro
- Reinraumtechnik
- Gebäudeautomation
- Brandmeldetechnik

Facility Management

- Technisches FM
- Infrastrukturelles FM
- Kaufmännisches FM
- FM Consulting

Hochbau

- Schlüsselfertigbau
- Rohbau
- Fertigteillbau
- Planen und Bauen
- Projektentwicklung

Umwelt

- Stoffstrommanagement
- Altlastensanierung
- Baustoffrecycling
- Deponien und Anlagen

Rail

- Gleisoberbau
- Stadtbahnbau
- Bahnsteigbau
- Kabeltrassentiefbau
- Bahnübergänge

Baustoffe

- Betonfertigteile
- Transportbeton
- Asphalte
- Rohstoffe

Ingenieurbau

- Brückenbau
- Tunnel offene Bauweise
- Trogbauwerke
- Stützwände
- Lärmschutzwände
- Hochwasserschutz
- Pumpwerke und Speicherbecken

Tief- und Straßenbau

- Tief- und Straßenbau
- Erdbau
- Kanal- und Leitungsbau
- Landschaftsbau

Die Tätigkeitsfelder in Summe nennen wir liebevoll »unser Universum«. Das soll nicht anmaßend sein, illustriert aber unser Verständnis von der Stellung jedes Fachbereiches.

Denn es gibt für jede Aufgabe eine klar definierte Abhängigkeit zu den anderen. Wir entwickeln uns genau dort weiter, wo wir eine lückenlose Leistungsvernetzung zum Wohl unserer Kunden und Partner abbilden können. Das ist ressourcenschonend und innovations-treibend.

Unsere Kompetenzfelder folgen also einem klaren Plan: Wir bieten die Leistung, die unsere Kunden begeistert.

Einsatzgebiete

Wohnungsbau
Gewerbebau
Industriebau
Werkskundengeschäft
Logistikzentren
Büro- und Geschäftsgebäude
Einkaufszentren
Bildungs- und Kultureinrichtungen
Hotelbau
Medizinische Einrichtungen
Sportanlagen
Sonderbauten
Government Services

Hochbau

Leistungen

Schlüsselfertigbau

Rohbau

Fertigteilkonstruktion

Planen und Bauen

Projektentwicklung

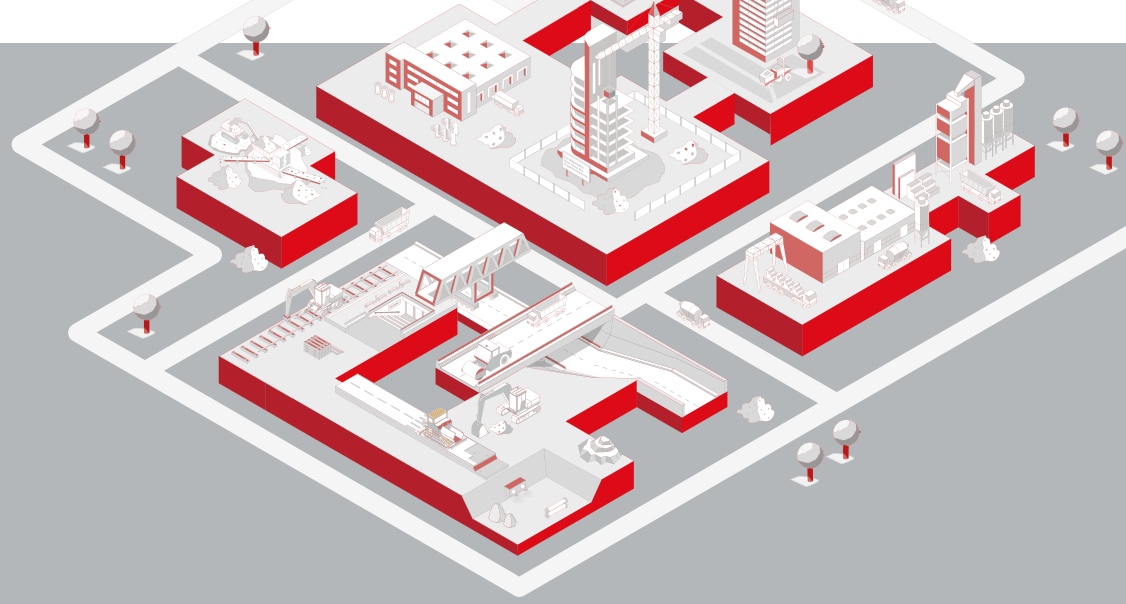


Bauwerk, Leistung, Niveau: hoch

Um im Hochbau richtungsweisend zu sein, halten wir Kompetenzen in allen Bereichen vor und bieten Qualitätsarbeit auf allen Ebenen. Wir entwickeln unsere Fähigkeiten ständig weiter, damit unsere Kunden von den neuesten technischen Entwicklungen und Innovationen profitieren. So haben wir uns über 135 Jahre das Vertrauen von Bauherren erarbeitet.

Wir bauen für Kunden aus Industrie und Gewerbe, für private, institutionelle sowie öffentliche Bauherren. Ob in der Gewerkeausführung oder als Generalunternehmer – mit unserer perfekten Mischung aus Allroundern und Spezialisten erfüllen wir die stetig steigenden Anforderungen an Ästhetik, Wirtschaftlichkeit, Energieeffizienz und termingerechte Fertigstellung.

Bei besonderen Anforderungen unserer Kunden agieren wir auch als Projekt- und Immobilienentwickler, mit einem Leistungsspektrum von der Konzeption bis zur Finanzierung.



Tief- und Straßenbau

Leistungen

Tief- und Straßenbau
 Erdbau
 Kanal- und Leitungsbau
 Landschaftsbau



Überragend im Tiefbau

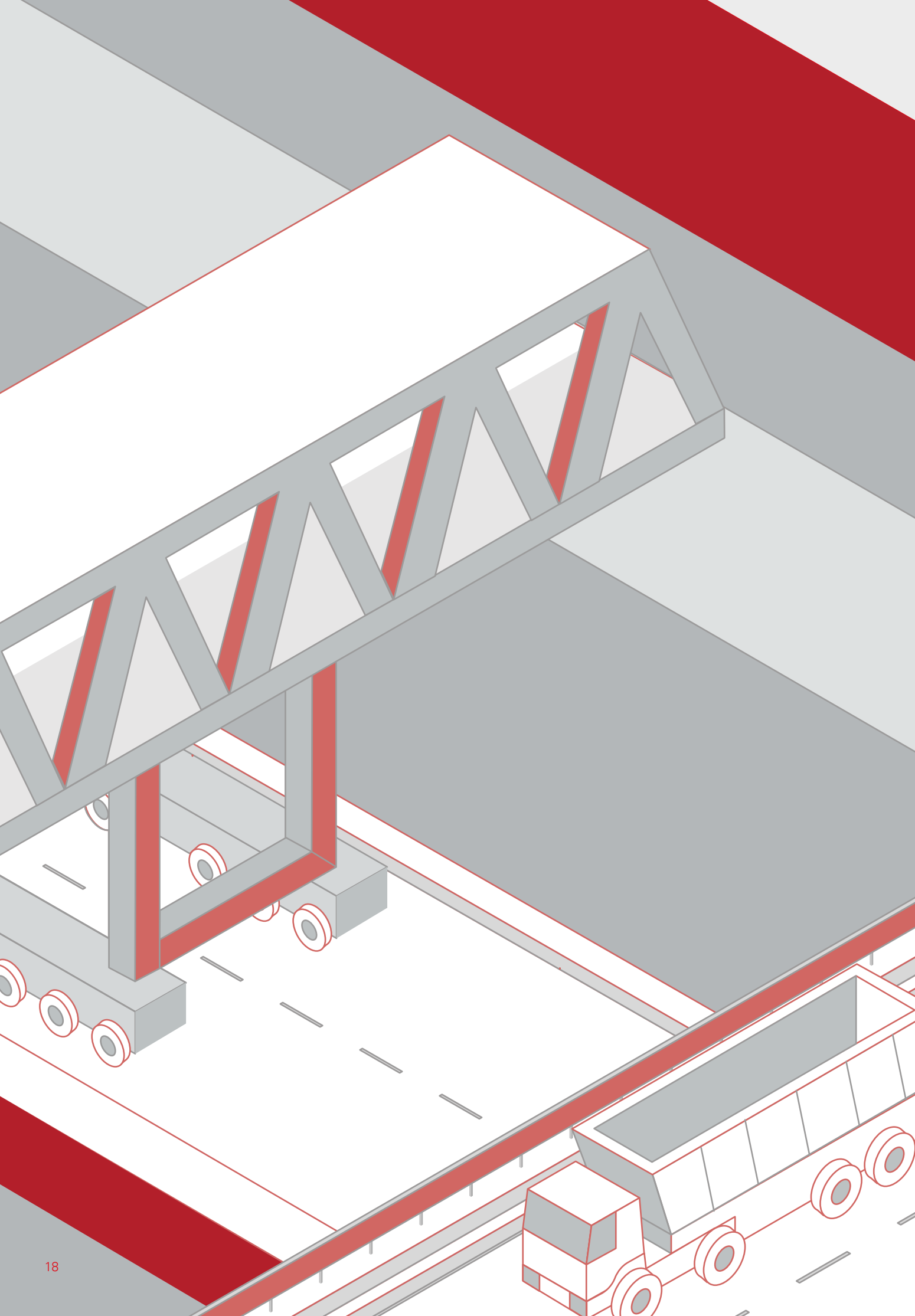
Tag für Tag und immer, wenn Sie uns brauchen, liefern wir bei unseren Infrastrukturprojekten verlässlich hundertprozentige Leistung ab. Für eine hohe Produktionstiefe verfügen wir über erfahrene Bauingenieure, motivierte Facharbeiter und modernes Equipment.

Gemeinsam mit Spezialbetrieben sowie bewährten Partnern bedienen wir so ein großes Infrastrukturspektrum und stehen für außerordentliche Qualität in der Ausführung.

Zahlreiche öffentliche und private Auftraggeber schätzen die Zuverlässigkeit und Termintreue, mit der wir wichtige Projekte planen und fertigstellen.



Tief- und Straßenbau



Ingenieurbau

- Brückenbau
- Tunnel offene Bauweise
- Trogbauweise
- Stützwände
- Lärmschutzwände
- Hochwasserschutz
- Pumpwerke und Speicherbecken

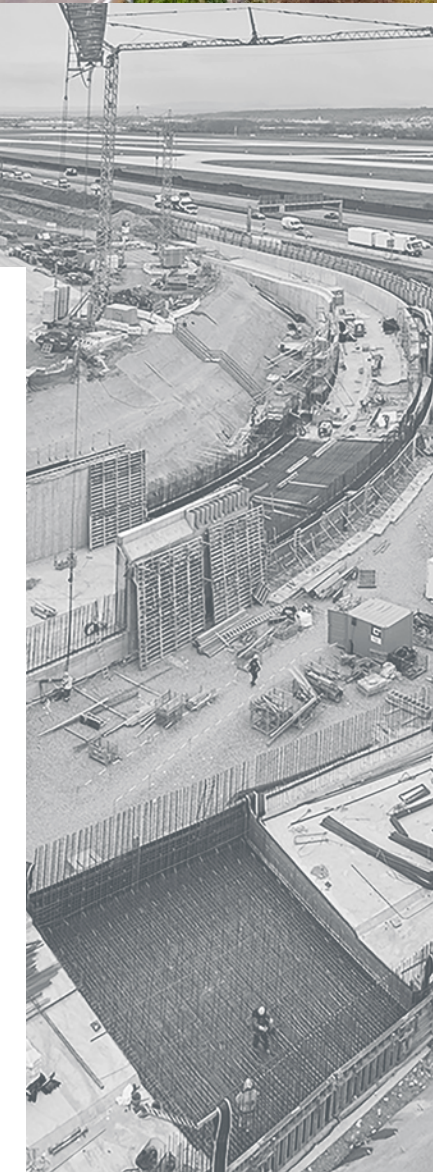


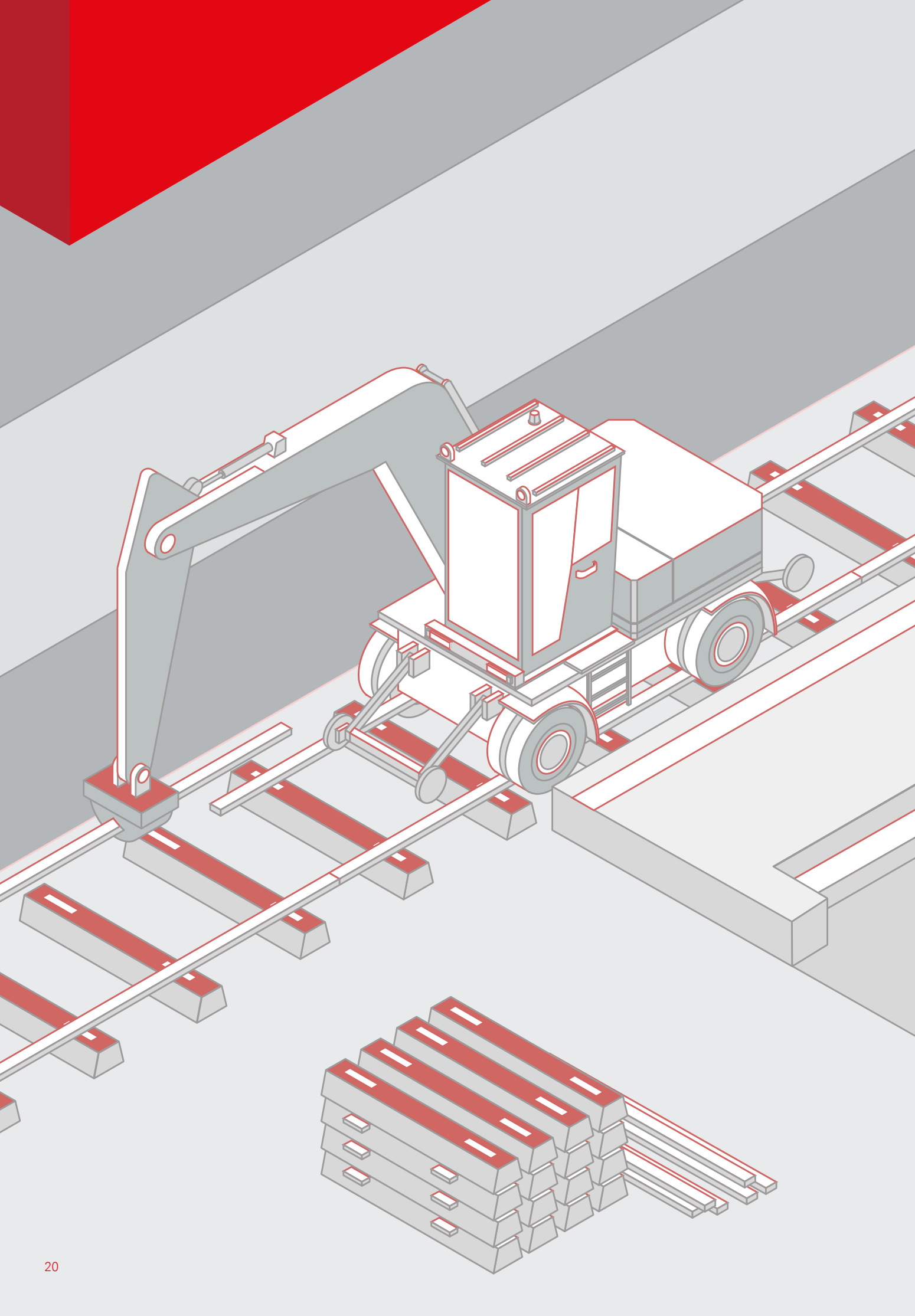
Wir bauen mehr als Brücken

Guter Ingenieurbau hat die Fähigkeit, komplexe technische Herausforderungen effizient zu lösen, ohne die Umweltverträglichkeit, Langlebigkeit und Nutzerfreundlichkeit zu vernachlässigen. Damit eng verbunden sind verlässliche Planung, fundierte Berechnungen und der optimale Einsatz von Materialien.

Warum das so wichtig ist? Weil Ingenieurbau die Infrastruktur schafft, die unsere Gesellschaft am Laufen hält. Es geht um Brücken, Tunnel oder Hochwasserschutzanlagen.

Ein guter Ingenieur denkt in Systemen, erkennt Schwachstellen frühzeitig und findet nachhaltige Lösungen. Genau dieser arbeitet bei uns. Bald auch für Sie?





Rail

- Gleisoberbau
- Stadtbahnbau
- Bahnsteigbau
- Kabeltrassentiefbau
- Bahnübergänge



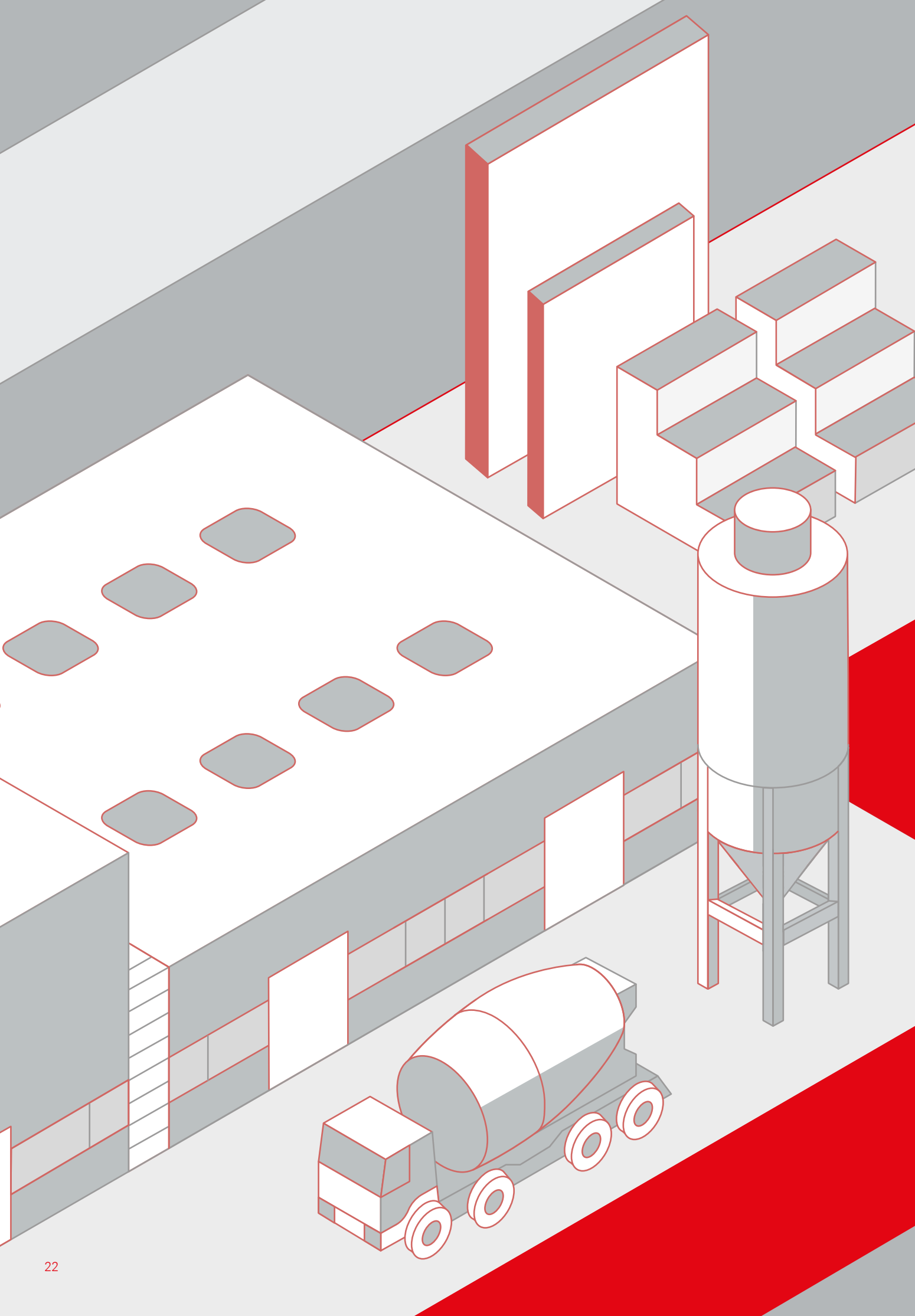
Läuft alles in der Spur

Schienegebundener Verkehr erfuhrt spätestens seit dem explosionsartigen Vermehren von global ausgelösten Logistikaufgaben eine Renaissance. Als wirtschaftlich und ökologisch wertvoller Mosaikstein in der Transportkette nimmt seine Bedeutung weiter zu.

Da ist es gut, mit uns einen Partner zu haben, der nicht nur seit vielen Jahren in diesem Segment tätig ist, sondern zusätzlich, als eines der wenigen Unternehmen in Deutschland, für die umfassende Arbeit rund um den Gleisbau zertifiziert ist.

Wir bauen neu, wir warten, wir setzen instand. Präzise Planung, zukunftsweisende Technik und herausragend ausgebildete Mitarbeitende legen den Grundstein für ein perfektes, schnelles Arbeiten an der sensiblen Infrastruktur.





Baustoffe

Betonfertigteile
Transportbeton
Asphalte
Rohstoffe



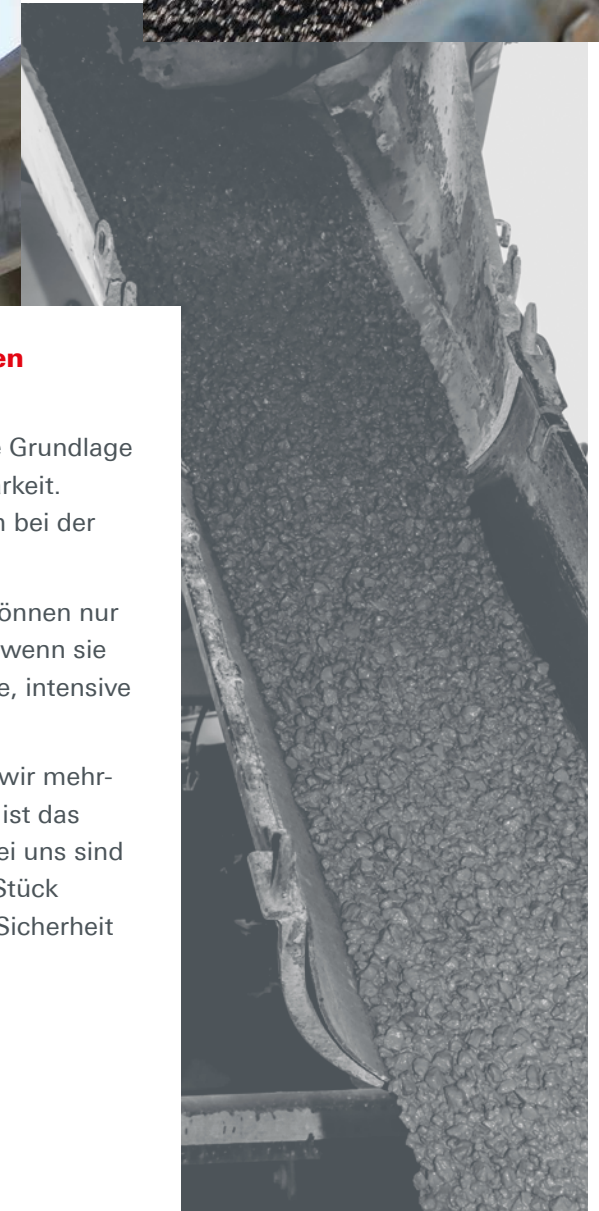
Sie haben Anspruch auf unseren Anspruch

Kompromisslose Qualität ist die Grundlage für Langlebigkeit und hohe Belastbarkeit. Deshalb fängt unsere Sorgfalt schon bei der Grundlage an: den Materialien.

Beton, Asphalt und Rohstoffe können nur dann ein perfektes Ergebnis liefern, wenn sie die Qualität haben, die für eine lange, intensive Nutzungsdauer notwendig ist.

Um das zu gewährleisten, sind wir mehrfach zertifiziert – Güteüberwachung ist das Herzstück für zuverlässige Arbeit. Bei uns sind Qualität und Liefertreue aus einem Stück gegossen, und das bedeutet große Sicherheit für Sie.

Leistungen





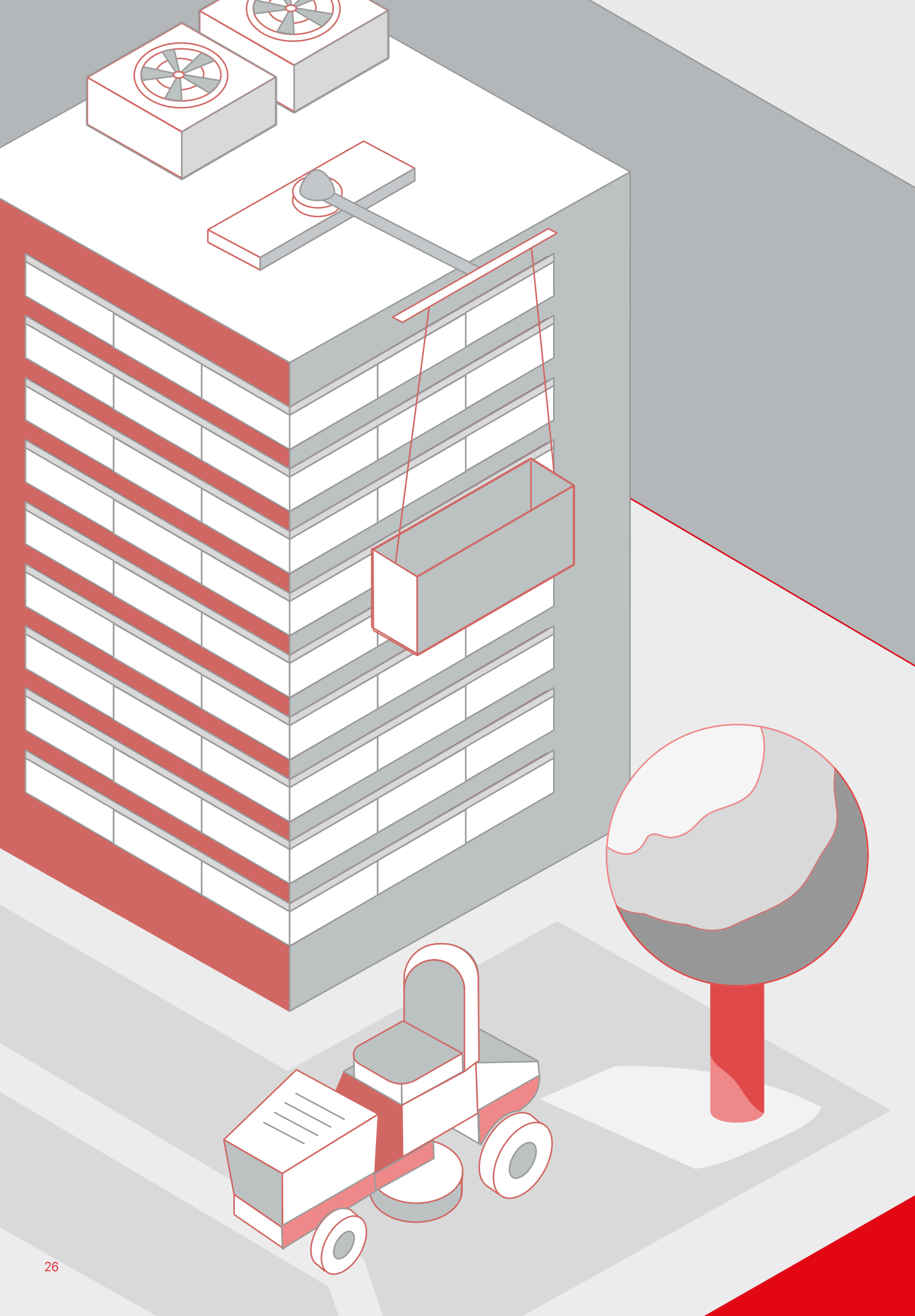
Stoffstrommanagement
Altlastensanierung
Baustoffrecycling
Deponien und Anlagen



**Feine Ressource:
Bau-, Roh- und Wertstoffe**

Wir stehen für effizientes und nachhaltiges Stoffstrommanagement. Als weithin anerkannte Experten haben wir eine Mission: begrenzt vorhandene Umweltressourcen schützen und wieder nutzbar machen. Dazu bieten wir lösungsorientierte Ansätze und ganzheitliche Konzepte für Rückbau, Sanierung, Deponierung und Recycling. Als zertifizierter Entsorgungsfachbetrieb betreiben wir eigene Recyclinganlagen und Erddeponien. Ein großer Fahrzeug- und Gerätepark hilft uns beim schnellen Umsetzen komplexer Projekte.

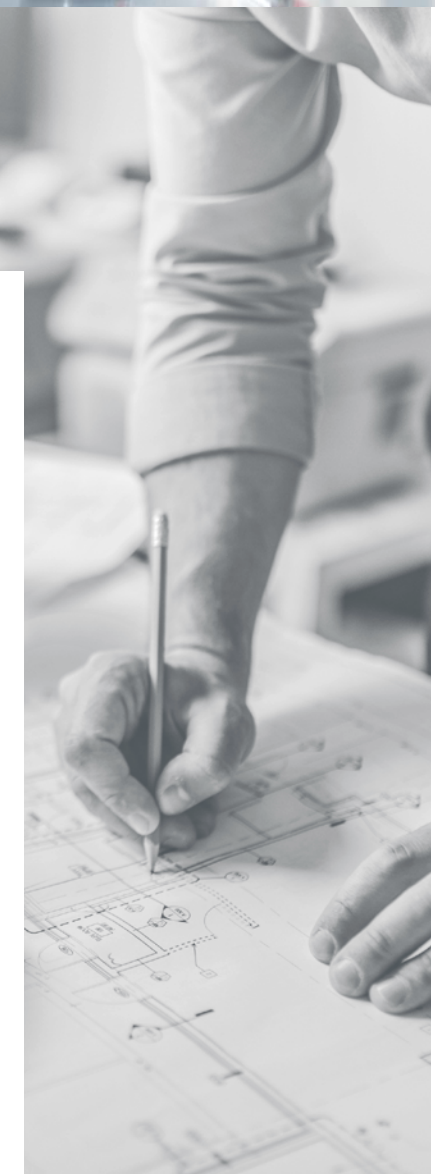
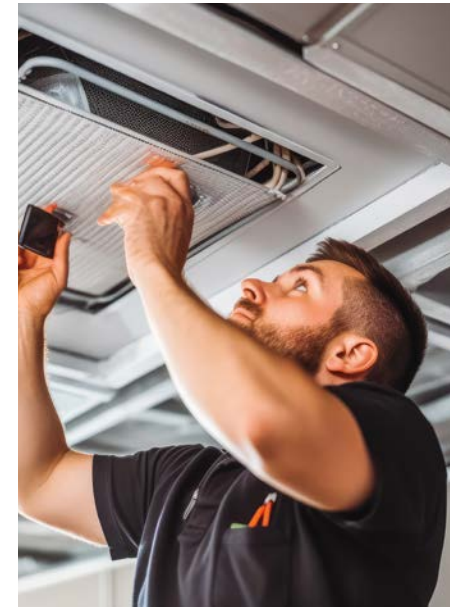




Facility Management

Leistungen

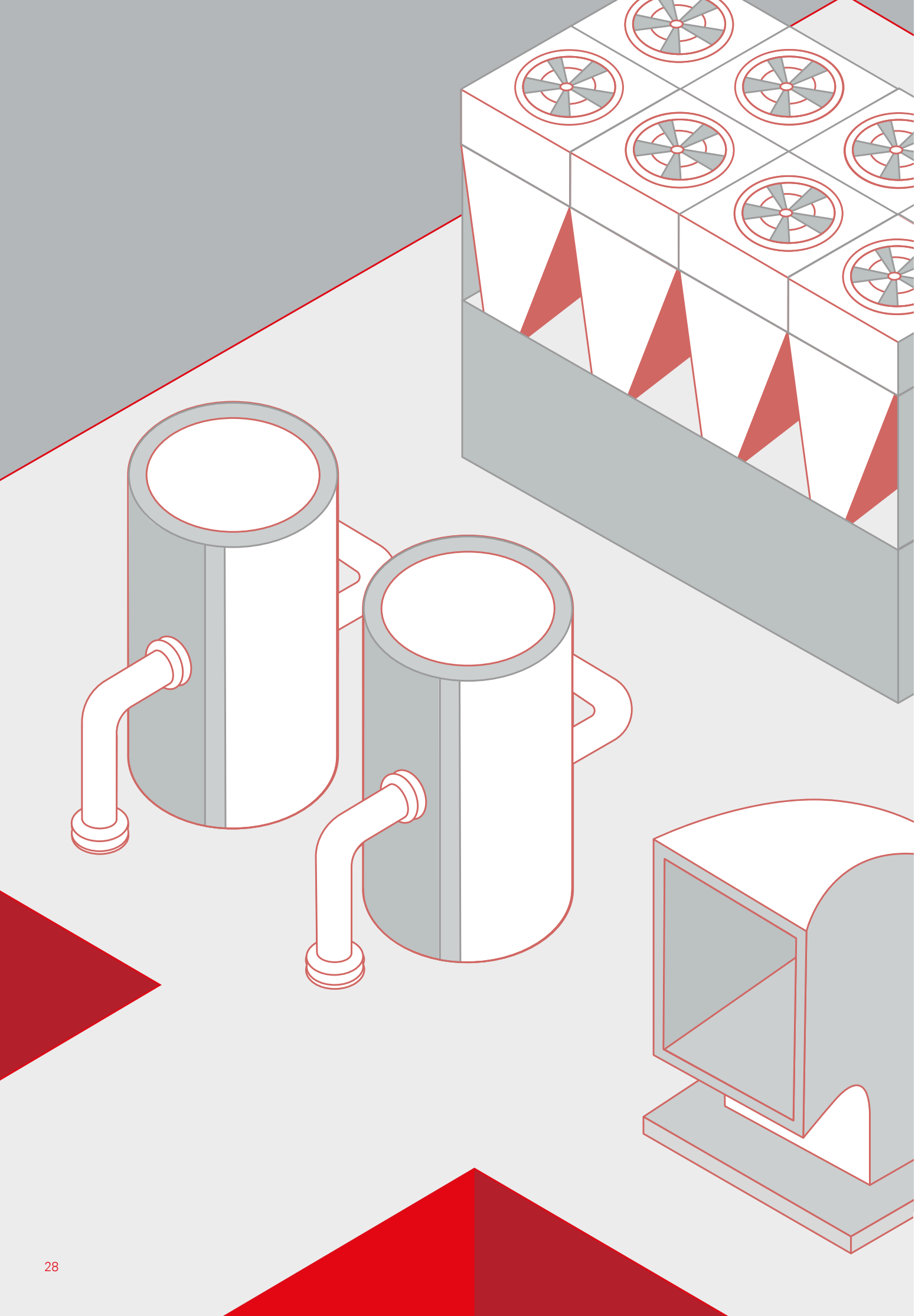
- Technisches FM
- Infrastrukturelles FM
- Kaufmännisches FM
- FM Consulting



Nachhaltiger Betrieb von Immobilien

Wir behalten den gesamten Lebenszyklus einer Immobilie mit den dazugehörigen technischen Anlagen im Blick. Dazu zählt, die Bauwerke samt ihrer Infrastruktur in einem optimalen Zustand zu erhalten. Aber auch im Vorfeld sind bereits Planung, Bau und Inbetriebnahme darauf ausgelegt, unseren Kunden den maximalen Mehrwert zu bieten.

Facility Management umspannt den Bogen vom technischen Bereich wie Bedienen und Betreiben rund um die Uhr, Instandhaltungen sowie Störungsmanagement über den infrastrukturellen Bereich mit Unterhalts-, Glas- und Fassadenreinigung sowie Pflege der Außenanlagen bis hin zum kaufmännischen Facility Management und Facility Management Consulting. Mit nachhaltigem Facility Management steigern wir den Werterhalt der Immobilien unserer Kunden und tragen dazu bei, die ESG-Vorgaben zu erfüllen.



-
- Kälte-, Klima- und Lüftungstechnik
- Heizung und Sanitär
- Elektro
- Reinraumtechnik
- Gebäudeautomation
- Brandmeldetechnik



Für fantastischen Komfort

Intelligent vernetzte Gebäudetechnik ist heute Grundlage für anspruchsvolle Bauten. Hier haben wir uns in den letzten Jahren ein außerordentliches Know-how angeeignet, mit dem wir hochkomplexe Aufgaben für alle Gewerke umsetzen – von der koordinierten Planung über hochwertige Montage bis hin zum Facility Management.

Handwerk ist einfach unsere Leidenschaft! Alle Leistungen sind individuell, effizient, nachhaltig und gehen zuverlässig Hand in Hand.

So entstehen Bauwerke, die den Wunsch einer neuen Generation nach Komfort und Wohlbefinden nachhaltig und klimaneutral erfüllen.



■
zielorientiert

■
verändernd

■
menschlich

Tradition bedeutet für Peter Gross Bau Verantwortung. Für werteorientiertes Verhalten gibt es keine Alternative. Unser Erfolg als Familienunternehmen sowie beständiges Wachstum stehen auf den Säulen Integrität, Transparenz, Fairness und Loyalität.

Nur so erreichen wir unsere Ziele, stoßen Veränderungen an und sind gewissenhafte, faire Partner – auch für Sie.

Unsere Einstellung ist der Nährboden für verlässliche Strukturen, aus denen gegenseitiges Vertrauen wächst, das zu gemeinsamen Höchstleistungen führt.

Denn wir fokussieren uns auf Sie und bringen die Projekte zu einem guten Ende. Mehr noch: Auf Augenhöhe mit Ihnen gehen wir mutig und offen voran, immer bereit, Sie mit unserer Begeisterung anzustecken.

Mit unserem Tun formen wir Heimat und sichern für über 3.500 Kolleginnen und Kollegen Arbeitsplatz und Perspektive.

Unser Versprechen

Schlüsselfertigbau

Grand Central Frankfurt Büro- und Geschäftsgebäude

Brutto-Grundfläche	Brutto-Rauminhalt	Bauzeit	Auftragssumme
82.500 m ²	336.883 m ³	12/2018 – 03/2021	114,5 Mio. Euro



Bauen im Bestand

Feuerwache Mannheim Sonderbauten

Brutto-Grundfläche	Brutto-Rauminhalt	Bauzeit	Auftragssumme
7.900 m ²	35.915 m ³	09/2017 – 04/2023	17 Mio. Euro



Schlüsselfertigbau

SVG Gästehaus Hotel Garni Herrsching Hotel

Brutto-Grundfläche	Brutto-Rauminhalt	Bauzeit	Auftragssumme
723 m ²	1.957 m ³	02/2021 – 06/2022	1,8 Mio. Euro



Schlüsselfertigbau

Franz-Binder-Verbundschule Neckarsulm
Bildungseinrichtung

Brutto-Grundfläche	Brutto-Rauminhalt	Bauzeit	Auftragssumme
13.950 m ²	67.167 m ³	01/2022 – 05/2024	41,5 Mio. Euro



Schlüsselfertigbau

PW15 Produktionsstätte
Logistikzentrum

Brutto-Grundfläche	Brutto-Rauminhalt	Bauzeit	Auftragssumme
28.000 m ²	487.000 m ³	05/2022 – 01/2024	35,05 Mio. Euro



Schlüsselfertigbau

Lina-Radke-Halle Karlsruhe
Sporteinrichtung

Brutto-Grundfläche	Brutto-Rauminhalt	Bauzeit	Auftragssumme
5.300 m ²	40.400 m ³	08/2019 – 12/2020	15,57 Mio. Euro



Schlüsselfertigbau

Rosenstein Mitte Karlsruhe
Wohn- und Geschäftsgebäude

Brutto-Grundfläche	Brutto-Rauminhalt	Bauzeit	Auftragssumme
6.700 m ²	118.600 m ³	06/2021 – 03/2024	52 Mio. Euro



Schlüsselfertigbau

Tribe Baden
Hotel

Brutto-Grundfläche	Brutto-Rauminhalt	Bauzeit	Auftragssumme
5.950 m ²	19.000 m ³	07/2021 – 10/2023	15,73 Mio. Euro



Projektentwicklung

Peter Gross Bau Kaiserslautern
Bürogebäude

Brutto-Grundfläche	Brutto-Rauminhalt	Bauzeit	Auftragssumme
5.090 m ²	15.620 m ³	03/2017 – 09/2020	8,3 Mio. Euro



Schlüsselfertigbau

Log4Real Trebur
Logistikzentrum

Brutto-Grundfläche	Brutto-Rauminhalt	Bauzeit	Auftragssumme
95.000 m ²	1.337.120 m ³	04/2017 – 08/2019	64,5 Mio. Euro



Schlüsselfertigbau

Schwedler Carré II Frankfurt
Wohnungskomplex

Brutto-Grundfläche	Brutto-Rauminhalt	Bauzeit	Auftragssumme
59.291 m ²	18.014 m ³	05/2020 – 12/2021	22,1 Mio. Euro



Holz-Hybridbau

Green Campus St. Ingbert
Bürogebäude

Brutto-Grundfläche	Brutto-Rauminhalt	Bauzeit	Auftragssumme
4.500 m ²	18.000 m ³	06/2023 – 05/2025	13 Mio. Euro



Tief- und Straßenbau

IVECO Ulm
Teststrecken

Bauzeit	Auftragssumme	Fläche	Aushub
11/2023 – 09/2025	19,4 Mio. Euro	100.000 m ²	63.000 m ³



Tief- und Straßenbau

Globus Neunkirchen
Asphaltarbeiten

Bauzeit	Auftragssumme	Asphalt
03/2021 – 03/2022	3 Mio. Euro	25.000 m ²



Landschaftsbau

Kinder- und Jugendklinik Freiburg
Außenanlagen

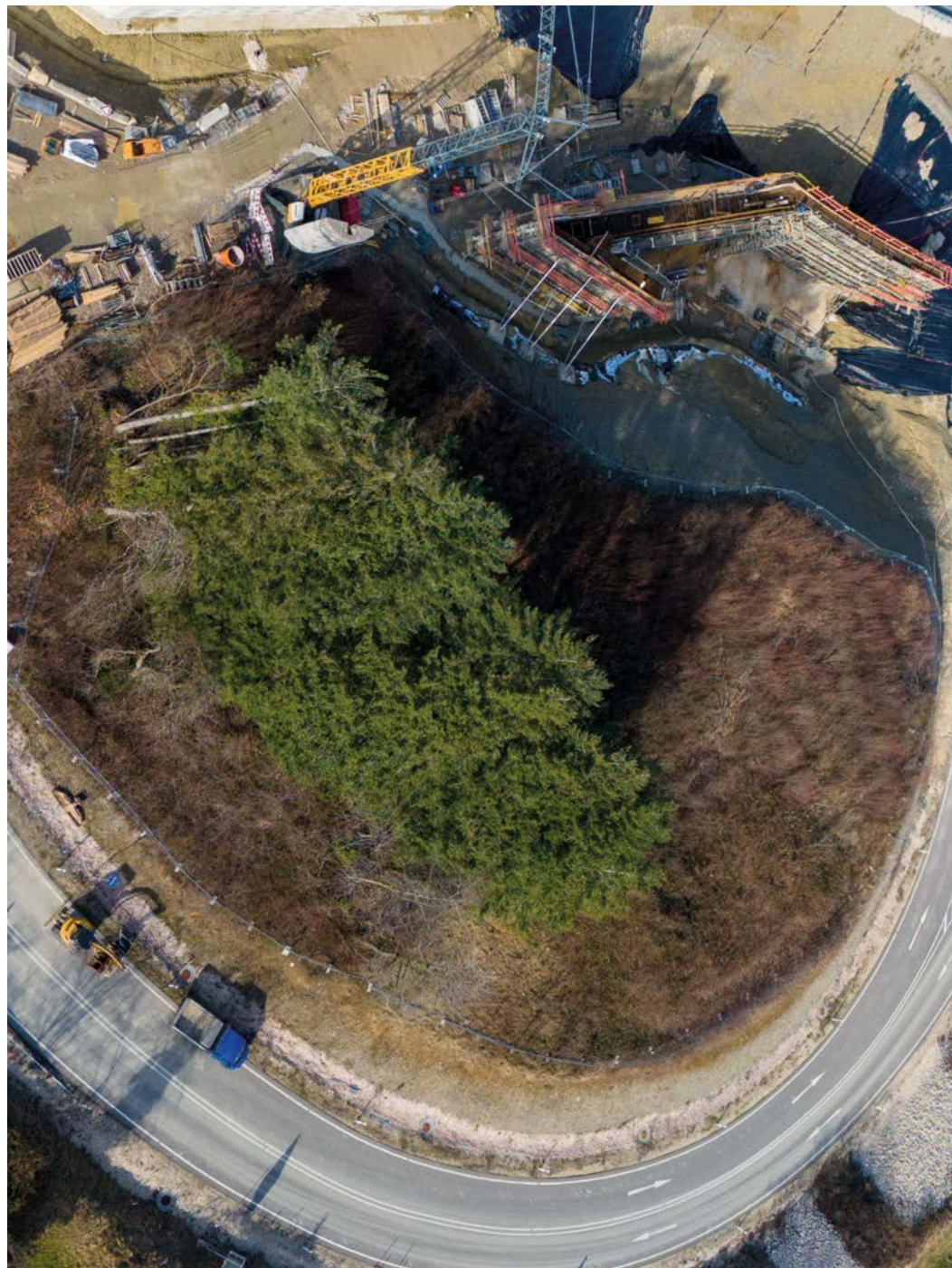
Bauzeit	Auftragssumme	Fläche	Entsorgung
03/2023 – 04/2024	5,5 Mio. Euro	25.000 m ²	15.000 t



Tief- und Straßenbau

B31 Überlingen-Altbirnau
Knotenpunkt

Bauzeit	Auftragssumme	Aushub	Asphaltdeckschichten
11/2022 – 05/2025	10,33 Mio. Euro	80.000 m ³	15.180 m ²



Erdbau

Messe Karlsruhe – Peter-Gross-Bau Areal
Erschließung

Bauzeit	Auftragssumme	Fläche	Erdbauarbeiten
05/2023 – 07/2024	7,2 Mio. Euro	100.000 m ²	90.000 m ³



Tief- und Straßenbau

ARGE B32 – Altshausen
Asphaltarbeiten

Bauzeit	Auftragssumme	Fläche
09/2024 – 11/2024	1,33 Mio. Euro	35.900 m ²



Brückenbau

Enztalquerung Pforzheim
Eisenbahnüberführung

Bauzeit 03/2018 – 03/2019
Auftragssumme 13,76 Mio. Euro



Brückenbau

Fußgängersteg Aalen
Personenbrücke

Bauzeit 11/2021 – 12/2022
Auftragssumme 7,2 Mio. Euro



Brückenbau

AS Plieningen
Anschlussstelle

Bauzeit 11/2020 – 08/2021
Auftragssumme 6,51 Mio. Euro



Brückenbau

Nisterbrücke Hachenburg
Straßenbrücke

Bauzeit	Auftragssumme
11 / 2022 – 03 / 2025	13,26 Mio. Euro



Brückenbau

Stabbogenbrücke Frankfurt
Eisenbahnüberführung

Bauzeit	Auftragssumme
02 / 2022 – 08 / 2024	13,52 Mio. Euro



Brückenbau

Talbrücke Rhaunen
Straßenbrücke

Bauzeit	Auftragssumme
06 / 2021 – 12 / 2025	9,2 Mio. Euro



Gleisoberbau

Strecke 1040 – Neumünster-Rendsburg
Kabeltrassenbau

Bauzeit **Auftragssumme**
05 / 2020 – 12 / 2020 2,8 Mio. Euro



Gleisoberbau

Weinsteige Stuttgart
Gleiserneuerung

Bauzeit **Auftragssumme**
03 / 2016 – 07 / 2016 0,96 Mio. Euro



Bahnübergänge

DB Heisede
Erneuerung Durchlass

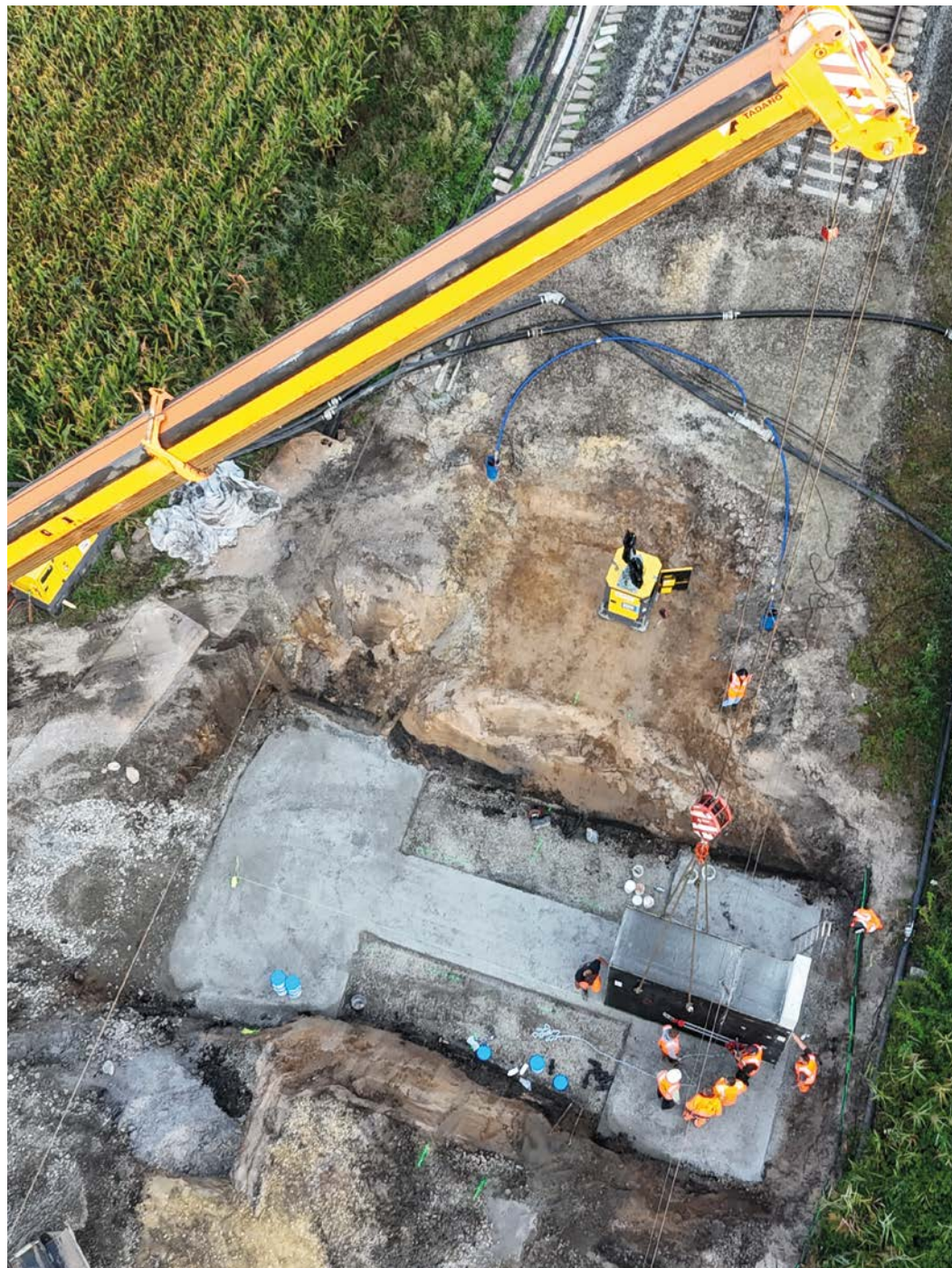
Bauzeit **Auftragssumme**
02 / 2022 – 05 / 2022 0,98 Mio. Euro



Gleisoberbau

Riedbahn Frankfurt Gleiserneuerung

Bauzeit **Auftragssumme**
07/2024 – 12/2024 23 Mio. Euro



Gleisoberbau

Orpheusweg Gleidingen Gleiserneuerung

Bauzeit **Auftragssumme**
05/2023 – 03/2024 4,72 Mio. Euro



Gleisoberbau

Europaplatz Braunschweig Gleisumbau

Bauzeit **Auftragssumme**
07/2023 – 08/2023 3,85 Mio. Euro



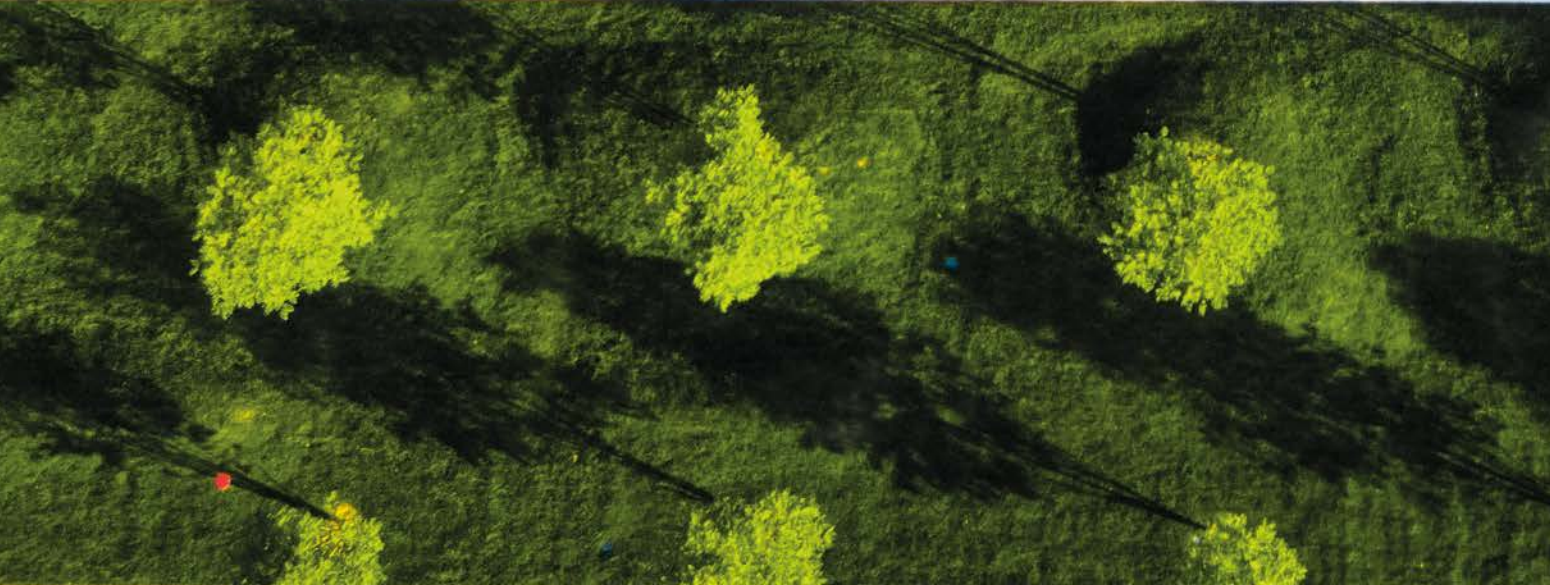
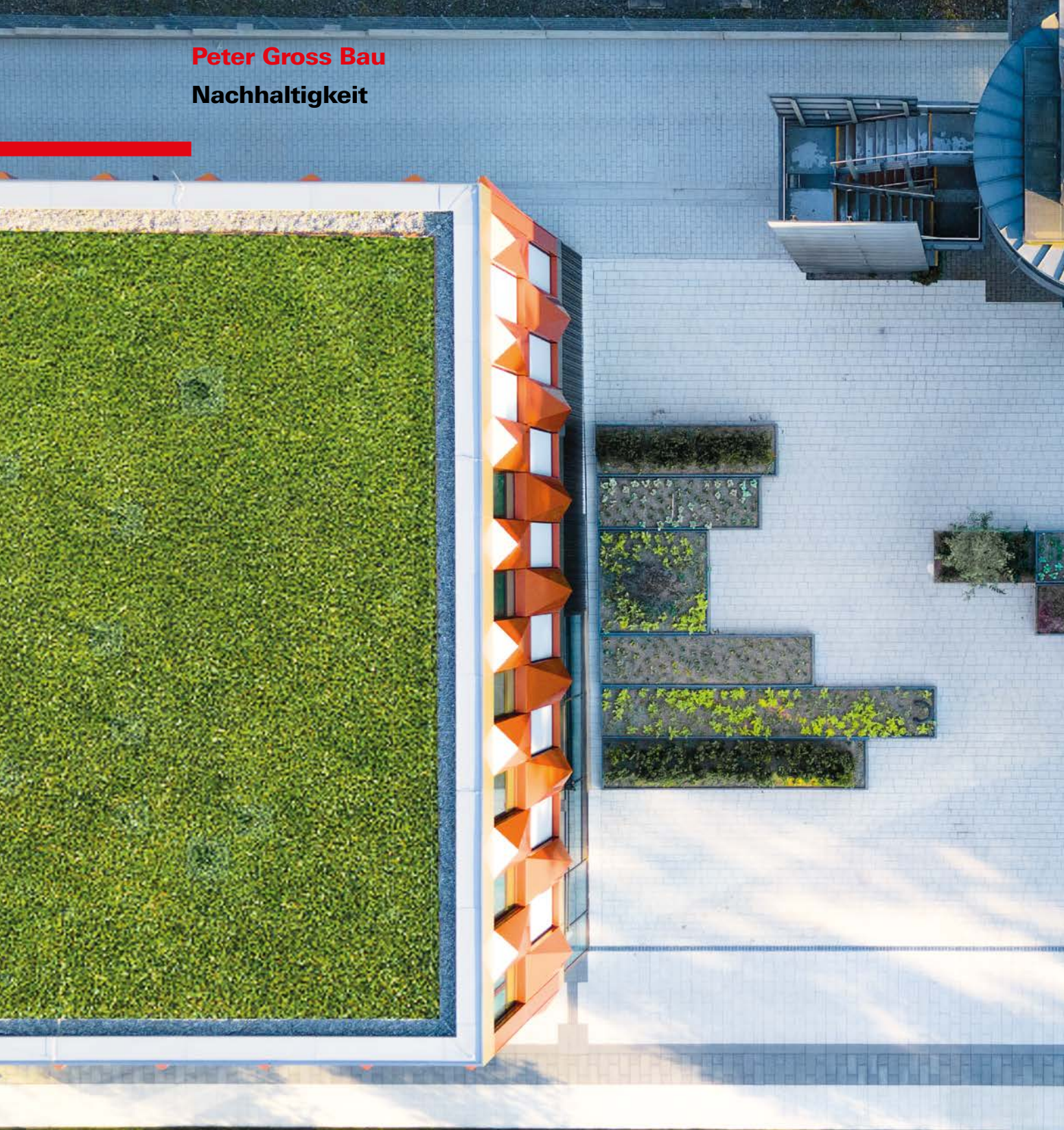


- **Neue Ideen.**
- **Neue Wege.**
- **Neue Möglichkeiten.**

Bereit für die Zukunft

Mit einer Vielzahl von Herausforderungen begegnen wir in der Welt des Bauwesens einem stetig wachsenden Bedarf an nachhaltigen und digitalen Lösungen. Der Wettbewerb und sich ständig ändernde Umweltaforderungen regen uns zu zukunftsfähigen Ideen und Innovationen an. Um mit fortschrittlichen Lösungen die Effizienz sowie die Entwicklungen voranzutreiben, sehen wir uns bei Peter Gross Bau auf dem Weg, die Prozesse, Bautechniken, die interne Weiterbildung sowie das BIM auf ein neues Level anzuheben.

Wir schreiten voran, um uns und unsere Leistungen auf ein digitales und zeitgemäßes Qualitätsniveau anzuheben. Nur so werden wir den Anforderungen unserer Kunden sowie der persönlichen Entwicklung unserer Mitarbeitenden gerecht und sind für die Zukunft vorbereitet.



- **Langlebig.**
- **Umweltbewusst.**
- **Effizient.**

**Seit Generationen
verantwortungsbewusst**

Wäre Nachhaltigkeit für uns nur ein Wort, würden wir nicht unser ganzes Handeln danach ausrichten. Es ist sehr einfach: Wir verstehen nachhaltiges Handeln als einen Zukunfts- und Wirtschaftsfaktor. Wir behalten ressourcenschonende Materialien und effiziente Bauprozesse ebenso im Blick wie langlebige Lösungen durch innovative Technologien. Dafür fördern wir unsere Mitarbeitenden, schaffen gesunde und sichere Arbeitsräume.

Als Nachhaltigkeit noch kein Modewort war, haben wir einfach Verantwortung für Ökonomie, Ökologie und unsere Mitarbeitenden übernommen. Deshalb war, ist und wird für uns nachhaltiges Handeln immer selbstverständlich sein. Es ist eine Generationenverantwortung, die uns als Familienunternehmen in die Wiege gelegt wurde.

Geschäftsführung Hochbau

Dipl.-Ing.
Johannes Adomeit



Geschäftsführung Ingenieurbau

Dipl.-Ing.
Oliver Amon



Geschäftsführung Rail

Dipl.-Ing.
Ibrahim Sencan



Geschäftsführung Holding

lic. oec.
Philipp P. Gross



Geschäftsführung Infrastruktur

Uwe Götz



Geschäftsführung Holding

Dipl.-Wirtsch.-Ing.
Harry Thiedemann



Geschäftsführung Infrastruktur

Dipl.-Ing.
Enrico Kretsch



Geschäftsführung Hochbau

M. Sc.
Frank Paul



Geschäftsführung Facility Management

Dipl.-Ing.
Rainer Vollmer



Fokussiere und tu es.
Sei mutig und offen.
Begeistere und sei fair.

Wir übernehmen die Verantwortung.

Philipp P. Gross, Urenkel des Gründers, leitet gemeinsam mit sieben weiteren Geschäftsführern das Unternehmen in vierter Generation und bildet mit ihnen eine starke Unternehmensspitze.

Getragen werden die Entscheidungen von über 3.500 kompetenten und erfahrenen Köpfen oder 7.000 fachkundigen Händen.

In einer sich ständig wandelnden Branche bauen wir täglich Brücken zwischen Tradition und Moderne. Mit Engagement, Erdung und Weitblick.

Dabei folgen wir zu jeder Zeit unseren Werten, die den Ursprung unseres Antriebs bilden.



Und was bleibt?

Sie haben bis hierhin wertvolle Zeit gut investiert, denn nun kennen Sie uns ein großes Stück besser.

Wir sehen uns als geerdete Visionäre, die ressourcenschonend immer wieder technisch Anspruchsvolles der Welt schenken. Jedes Bauwerk ist unser eigenes Kind, das wir zum Leben erwecken konnten. Keines ist wie das andere, nicht jedes macht uns glücklich – aber lieben tun wir sie alle.

Wir wissen, dass die Welt nur geborgt ist. So setzen wir unser ganzes Know-how dazu ein, technischen Fortschritt zu entwickeln, zum Wohl und für den Komfort der Nutzer unserer Bauwerke. Und wenn ein Objekt das Ende seines Lebenszyklus erreicht hat, führen wir die Einzelteile wieder in eine sinnvolle Verwendung, damit Neues entstehen kann. Das ist der Kreislauf des Lebens. Ein ökologischer Fußabdruck, der die Richtung weist.

Ich bin stolz auf unser Unternehmen und das, was wir mit Ihnen und durch Sie erreicht haben. Lassen Sie uns die Zukunft gemeinsam gestalten. Wir freuen uns auf Sie und Ihre Ideen.

Starten wir heute, jetzt, sofort!

lic. oec. Philipp P. Gross,
Geschäftsführender Inhaber Peter Gross Bau

AMS Bau

Arbeitsschutz mit System NLF/ILO-OSH 2001

Die Berufsgenossenschaft der Bauwirtschaft bescheinigt, dass die Anforderungen an einen systematischen und wirk-samen Arbeitsschutz auf Basis des AMS Bau (01/2015) der branchenspezifischen Umsetzung des Nationalen Leitfadens für Arbeitsschutzmanagementsysteme erfüllt sind.



EMB

Wertemanagement Bau

Das EMB-Wertemanagement Bau ist ein zertifiziertes Managementkonzept, welches nach außen und nach innen signalisiert, dass wir uns gegenüber allen am Bau-prozess Beteiligten rechtstreu, integer und fair verhalten.



Gütezeichen Kanalbau

AK1 und AK2

Das Gütezeichen Kanalbau bescheinigt die Güte für Herstellung und Instandhaltung von Abwasserleitungen und -kanälen.



ZER.QMS

Entsorgungsfachbetrieb

Die Auszeichnung als »Entsorgungsfach-betrieb« gemäß dem § 56 Kreislaufwirt-schaftsgesetz i. V. m. Entsorgungsfachbe-triebsverordnung bestätigt die abfall-wirtschaftliche Zuverlässigkeit unsererer Tätigkeiten.



DGNB

Mitglied im DGNB Deutsche Gesell-schaft für Nachhaltiges Bauen e.V.

Durch unsere Mitgliedschaft im Verein DGNB leisten wir einen aktiven Beitrag für die nachhaltige Gestaltung der Lebens-räume.



CE

CE-Kennzeichen Fertigteilwerk – Konformitätserklärungen

Die durch das werkseigene Fertigteilwerk erstellten Betonfertigteile (vorgefertigte Rippendecken, Treppen und stabförmige Bauteile) entsprechen den jeweiligen Bestimmungen und erfüllen die Vorausset-zungen für die CE-Kennzeichnung.



Zertifizierung Bau

GW 301/Präqualifikationen

Die Zertifizierung Bau GmbH bescheinigt, dass die Anforderungen nach DVGW GW 301 zur Errichtung, Instandsetzung und Einbindung von Rohrleitungen erfüllt sind.

Darüber hinaus sind wir in den Bereichen Hochbau, Infrastruktur und Gleisbau präqualifiziert.



TÜV

Fachbetrieb nach WHG

Urkunde über die Anerkennung als Fachbetrieb nach WHG.



SGS

Qualitätsmanagement nach DIN ISO 9001:2015

Nachweis, dass unser integriertes Qualitätsmanagementsystem die An-forderungen der ISO 9001:2015 erfüllt.



Deutsche Bahn AG

Präqualifikationsnachweis

Die präqualifizierende Stelle der Deutschen Bahn AG bescheinigt folgende Kategorien:

- Oberbau, konventionell-Schotter
- Bauleistungen für Kabel
- Allgemeiner Erd- und Tiefbau
- Spezialtiefbau
- Konstruktiver Ingenieurbau



TÜV

Umweltmanagement-System ISO 140001:2015

Nachweis für die internationale Norm des Umweltmanagements, die bestätigt, dass Umweltbelastungen reduziert, Ressourcen effizient genutzt und gesetzliche Anfor-derungen erfüllt werden.



Zertifizierungen sind mehr als nur bunte Wimpel. Sie stehen für überwachte und kontrollierte Arbeitsbereiche, für Mitglied-schaften, Kooperationen und Abgleich mit den Besten, zu denen wir uns selbst zählen dürfen. Oft stehen sie für Werte, für die wir uns engagieren, oder Partnerschaften, durch die wir noch besser werden.

Hinter jedem Siegel steckt eine lange Geschichte, die wir Ihnen gerne erzählen.

Dreifach ist des Raumes Maß.
Rastlos fort ohn' Unterlaß
Strebt die Länge, fort ins Weite
Endlos gießet sich die Breite,
Grundlos senkt die Tiefe sich.

Dir ein Bild sind sie gegeben,
Rastlos vorwärts mußt du streben,
Nie ermüdet stille stehn,
Willst du die Vollendung sehn,
Mußt ins Breite dich entfalten,
Soll sich dir die Welt gestalten,
In die Tiefe mußt du steigen,
Soll sich dir das Wesen zeigen.

Nur Beharrung führt zum Ziel,
Nur die Fülle führt zur Klarheit
Und im Abgrund wohnt die Wahrheit.

Friedrich Schiller (1759–1805)



Kontakt

Peter Gross Bau Holding GmbH

Dudweilerstraße 80
66386 St. Ingbert

☎ +49 6894 15-0
website@gross-bau.de

gross-bau.de

Hier finden Sie
alle wichtigen Kontakte:



Impressum

Herausgeber

Peter Gross Bau Holding GmbH

Mit Texten von

echtgut.de

Volkmar Neumann

Gestaltung

birtespreuer.com

Birte Spreuer

Bildrecherche

Peter Gross Bau

Franziska Bredy

Fotografien

Markus Ackermann (Seite 46)

Luca Belz (Seite 43)

Georg Bischof (Seite 23)

Josef Bonenberger (Seiten 23, 41)

Klaus Dannöhl (Seiten 21, 51)

Matthias Dengler (Seiten 6, 7, 54)

Michael Ebner (Seite 35)

Guido Fassbender (Seite 21)

Frameskill Media (Seite 51)

Lars Gruber (Seiten 32, 52)

Johannes Höller (Cover, Seiten 4, 15, 17, 19, 21, 25, 30, 33, 35, 36, 39, 40, 41, 44, 45, 47, 49, 55, 58, 62)

Johanna Lohr (Seite 33)

Wandel Lorch Götze Wach Architekten (Seite 55)

Olaf Malzahn (Seite 48)

Daniel Moeller Fotografie (Seite 57)

Philipp Mürdter (Seite 34)

Martin Repplinger (Seiten 56, 57)

Jürgen Rösner (Seite 43)

KI-generierte Fotos (Seite 53)

Adobe Stock (Seite 27)

Lennart Wiedemuth (Seiten 15, 38, 39)

Lukas Wawotschni (Seite 29)

Heinz-Udo Ziehmer (Seiten 36, 42)

Druck

proprint Druckerei

Schwalbach

© Peter Gross Bau, 2026

2. Auflage

Hochbau Tief- und Straßenbau Ingenieurbau Rail Baustoffe Umwelt Facility Management Gebäudetechnik

Peter Gross jun.
übernimmt den
väterlichen Betrieb
und beschäftigt
bereits rund
100 Mitarbeitende
im Hochbau.



1908

Die vierte Generation übernimmt
die Leitung und entwickelt das
Unternehmen weiter.
Neue Standorte in ganz
Deutschland werden gegründet
und das Produktportfolio wird
kontinuierlich strategisch ergänzt.



1994

1885

▲
Maurermeister
Peter Gross sen.
gründet einen
Maurerbetrieb
im saarländischen
Sankt Ingbert.

1950

▲
Ottmar P. Gross tritt in die
Geschäftsführung ein,
etabliert den Tiefbau und lässt
das Unternehmen erstmals
überregional wachsen.
Neue baunahe Geschäftsfelder
werden erschlossen.

2025

Mit über 3.500 Mitarbeitenden,
einer eingespielten Führung
und 140 Jahren Erfahrung sind
die Weichen für eine erfolg-
reiche Zukunft in allen
Bereichen des Baus und des
Immobilien-sektors gestellt.