

sudoFIT – das geniale Stecksystem sudoFIT – les raccords instantanés géniaux



- 1 Gehäuse / corps
- 2 O-Ring / joint circulaire
- 3 Distanzring / anneau de distance
- 4 Fixierring / bague de fixation
- 5 Hülse / écrou noir

Sicher, schnell und wieder lösbar – unverpresst dicht!

Das innovative **Gesamtsystem für Kalt- und Warmwasser-Installationen sudoFIT** ist einfach zu montieren ohne zu pressen und bei Bedarf ebenso einfach wieder lösbar. Es ist geeignet für:

- alle Kupferrohre und Edelstahlrohre von MAPRESS und OPTIPRESS mit SVGW-Zulassung
- für PEX-Rohre in den Dimensionen d16 und d20 von SANIPEX, OPTIFLEX und INSTAFLEX

Sûr, rapide et démontable – étanche sans presser !

Le **système global innovant sudoFIT** pour les installations d'eau froide et d'eau chaude est facile à monter sans presser et aussi facile à démonter en cas de besoin. Il est adapté pour:

- tous les tubes en cuivre et en acier inoxydable de MAPRESS et OPTIPRESS avec homologation SSIGE
- pour les tubes PEX dans les dimensions d16 et d20 de SANIPEX, OPTIFLEX et INSTAFLEX



Exklusiv von Nyffenegger Armaturen! – En exclusivité chez Nyffenegger Robinetterie !



Das System sudoFIT und sudoFIT industrie

Das System ist für verschiedene Rohrarten einsetzbar, aus hochwertigem, korrosionsbeständigem Werkstoff (Rotguss und Messing) gefertigt. Für die Montage werden keine teuren Werkzeuge benötigt. Trotzdem ist die Verbindung wieder lösbar.

Das sudoFIT-Stecksystem wurde nach DVGW-Arbeitsblatt W534 geprüft und ist vom SVGW zugelassen. Das sudoFIT industrie-Stecksystem wurde durch die SPF Datenblatt Nr. J134CON geprüft und empfohlen.

Das sudoFIT-Stecksystem kann ohne Einschränkung für alle Kupferrohre (DIN EN 1057) in allen drei Rohrqualitäten - hart, halbhart und weich - und für Edelstahlrohre der Marken Mapress und Optipress (nach DVGW W 541) verwendet werden. Einige Spezialteile können mit PE-X-Rohren der Marken Sanipex/Optiflex/Instaflex eingesetzt werden.

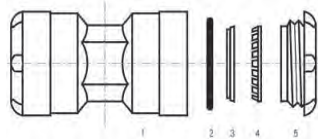
SudoFIT-Steckfittings gewähren bei fachgerechter Installation eine optimale, dauerhaft dichte Verbindung, die UP einsetzbar ist.

Qualitätssicherung

Die sudoFIT-Fittings werden in der Schweiz hergestellt. Das gleichbleibend hohe Qualitätsniveau wird durch die ständige 100%-Prüfung aller Fittings sichergestellt.

Aufbau

Untenstehende Abbildung zeigt den sudoFIT-Steckfiting mit seinen präzisionsgefertigten Bauteilen:



1 Gehäuse:	Rotguss / Messing
2 O-Ring:	EPDM mit Trinkwasser zugelassenem Fett, O-Ring schwarz, (sudoFIT industrie hat bei Position 2 einen roten oder schwarz/roten FKM O-Ring)
3 Distanzring:	Kunststoff
4 Fixierring:	Edelstahl
5 Hülse:	Kunststoff

Technische Daten sudoFIT

Betriebstemperatur:	95°C, kurzfristig 130°C
Betriebsdruck:	16 bar (Edelstahlrohre) / 10bar (Kupferrohre)
Druckstösse:	bis 38 bar bei 20°C
Zugfestigkeit Kupfer:	2.5 t bei 23°C
Zugfestigkeit Edelstahl:	2.4 t bei 23°C
Zugfestigkeit PE-X:	0.9 t bei 23°C

Technische Daten sudoFIT industrie

Betriebstemperatur:	- 15°C bis 200°C
kurzfristig	230°C
Betriebsdruck:	10 bar
Druckstösse:	bis 38 bar bei 20°C
Zugfestigkeit Kupfer:	2.5 t bei 23°C
Zugfestigkeit Edelstahl:	2.4 t bei 23°C

Einsatzbereiche sudoFIT

sudoFIT-Fittings und Armaturen sind ausgelegt und zugelassen für die Erstellung von Trinkwasserinstallationen mit Kupfer und Edelstahlrohren nach SVGW- Richtlinien W3.

Einsatz mit PE-X-Rohren:

Generell dürfen alle sudoFIT-Formteile der Dimension 16-20 mit P-EX-Rohren (16x2.2 und 20x2.8) eingesetzt werden. Beim Einsatz von PE-X-Rohren **muss zwingend** die spezielle sudoFIT-Stützhülse 9896-1 verwendet werden. Der Einsatz von anderen handelsüblichen Stützhülsen ist verboten.

Zusätzlich geeignet für:

- Heizungsanlagen bis 10 bar und Dauerbelastung von 95°C
- Druckluftinstallationen bis 10 bar
- Wasserinstallationen mit Desinfektionsmittel-Anteil, wenn vom Hersteller des Desinfektionsmittels keine Vorbehalte gemacht werden
- Regenwasserinstallationen
- Stickstoffinstallationen für gasförmigen Stickstoff bis 10 bar und Temperaturen bis -15°C (gilt nicht für sudoFIT-Armaturen)
- nachbehandeltes Wasser (gilt nicht für sudoFIT-Armaturen), (genaue Einsatzbereiche werden bei konkreten Anfragen abgegeben)
- Installationen mit speziellen Flüssigkeiten wie Öl, Benzin, aliphatischen Kohlenwasserstoffen, schwerentflammaren Hydraulikflüssigkeiten und vielen Chemikalien

Für weitere Anwendungen von sudoFIT mit Edelstahl- und Kupferrohren wenden Sie sich an unseren technischen Kundendienst.

Einsatzbereiche sudoFIT industrie

sudoFIT industrie-Steckfittings sind ausgelegt und zugelassen für die Erstellung von thermischen Industrieanlagen mit Kupfer und Edelstahlrohren mit einer maximalen Dauerbelastung von 200°C und 10 bar. Die Temperatur darf -15°C nicht unterschreiten.

Bei Anwendungen von sudoFIT industrie in Solaranlagen können wir beim Auftreten von Dampf keine Garantie übernehmen. Es liegt in der Verantwortung des Planers / Installateurs, dass keine Schäden durch Dampfbildung auftreten.

sudoFIT / sudoFIT industrie ist nicht geeignet für:

- Gasinstallationen
- Wasser mit einem Chlorid-Ionen-Gehalt von über 1000mg/l.
- Reinstwasserinstallationen
- Wasserdampf

Umgebung

- Räume mit korrosiv wirkenden Gasen und Dämpfen sollten durch Anpassung der Leitungsführung vermieden werden. Sollte dies nicht möglich sein, ist ein geeigneter Schutz vorzusehen.
- bei Kontakt mit feuchten chloridhaltigen Baustoffen ist bei den Rohren ein porenfreier, geeigneter Schutz zu verwenden, z.B. Bandagen aus Kunststoff bzw. entsprechende Dämmungen. Deren Anteil an wasserlöslichen Chlorid-Ionen darf 0.05% nicht überschreiten.

Qualitätssicherung

Die langjährige Erfahrung, eine 100%-Prüfung aller Fittings sowie die kontinuierlich durchgeführte Qualitätskontrolle und externe Fertigungsüberwachung garantieren ein gleichbleibend hohes Qualitätsniveau. Suissetec-Mitglieder erhalten zusätzliche Garantien in Form der Gewährleistungsvereinbarung. SudoFIT wird in der Schweiz produziert.

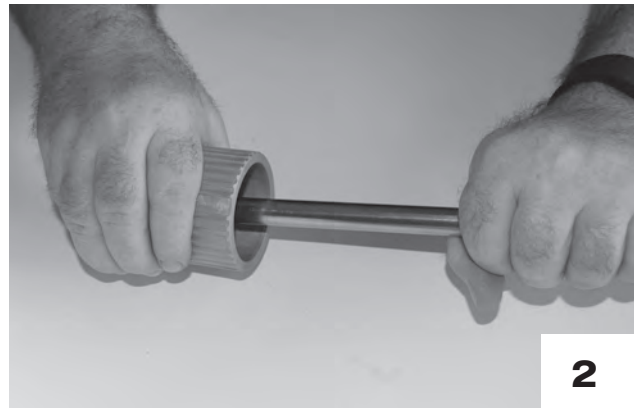
Montageanleitung

Video



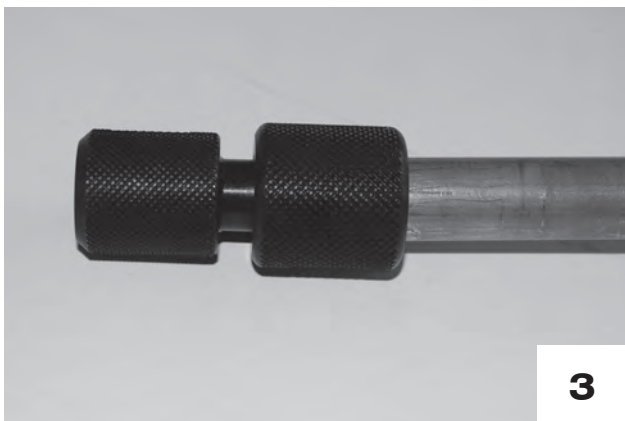
1

Kupfer oder Edelstahlrohr mit einem Rohrabschneider oder einer feinzahnigen Säge ablängen.



2

Rohr innen und aussen entgraten, damit der O-Ring nicht verletzt wird. Verwenden Sie dazu unser Werkzeug Art Nr. 9897 oder ein anderes handelsübliches Fabrikat.



3

Weiche Kupferrohre innen und aussen kalibrieren.



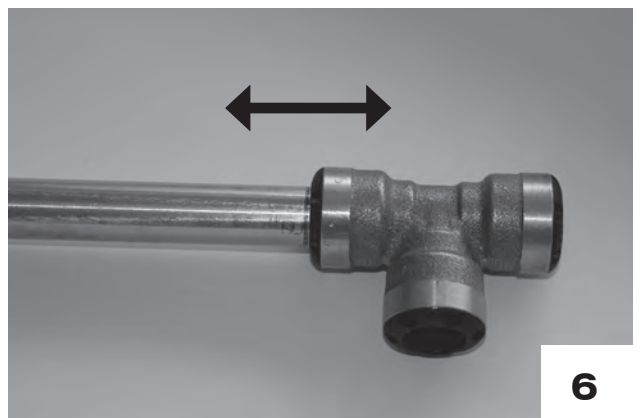
4

Einstecktiefe anzeichnen. Die Einstecktiefe ist zwingend einzuhalten und zu kontrollieren, da die Verbindung sonst undicht ist. Bei PE-X-Rohren Stützhülse Art. 9896-1 einfahren.



5

Fitting vor dem Zusammenstecken optisch auf Sauberkeit und korrekten Sitz des O-Rings kontrollieren, Rohr unter leichtem Drehen einstecken, bis die Markierung erreicht ist.



6

Am Rohr ziehen zur Kontrolle, dass die Verbindung fest ist – **«Zugkontrolle»**.

Demontageanleitung

Video



1

Benötigtes Material, Werkzeug: roter Kunststoffring Art. 9896, Schlüssel Art. 9895.



2

Die Kunststoffhülse mit dem Schlüssel im Gegenuhrzeigersinn lösen.



3

Den roten Kunststoffring der entsprechenden Dimension mit dem Konus gegen den Fitting über das Rohr stülpen.



4

Kunststoffhülse bis zum Anschlag anziehen.



5

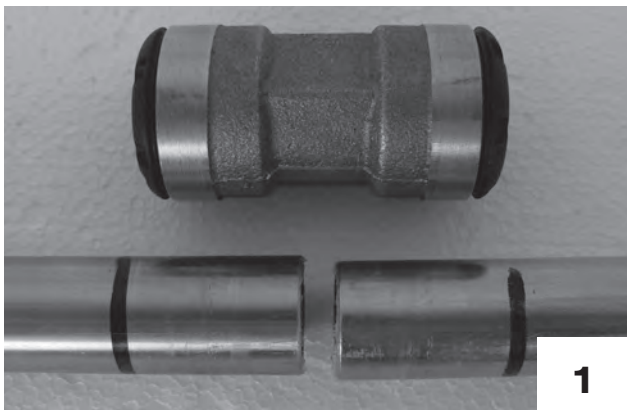
Der Fitting kann ab dem Rohr gezogen werden.



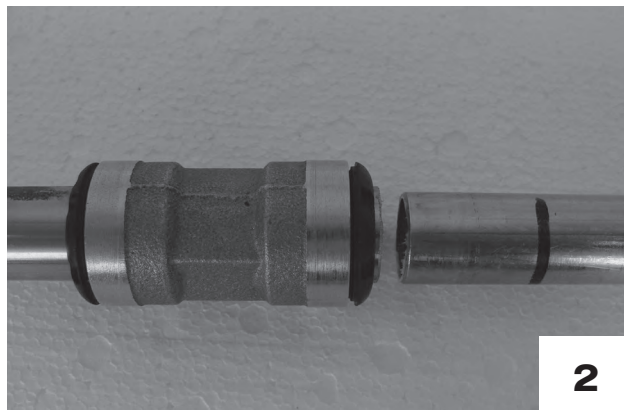
6

Den roten Kunststoffring aus dem Fitting entfernen, Innenteile des Fitting ersetzen, Art. 4698.

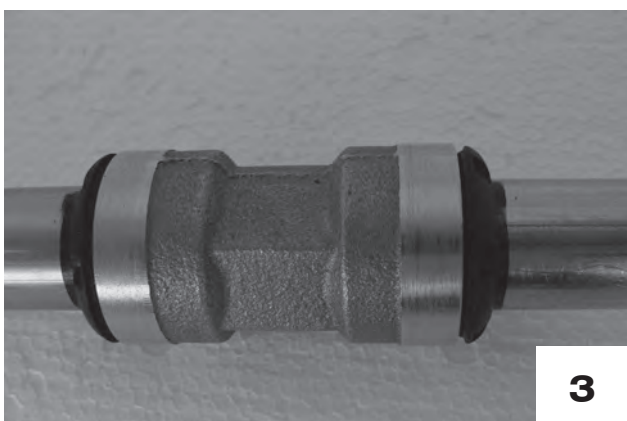
Montageanleitung für Schiebemuffe



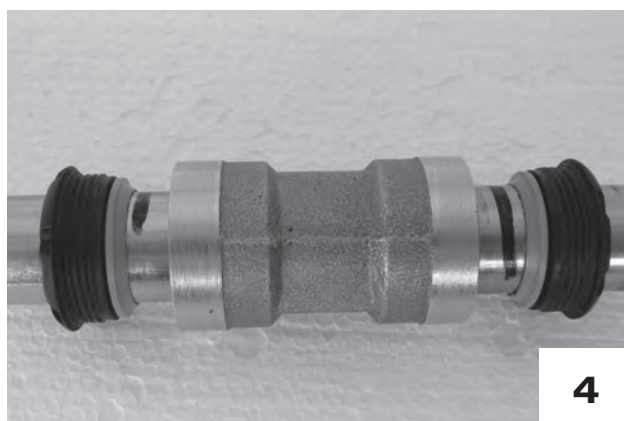
Positionen 1-2-3-4 gemäss Montageanleitung durchführen.



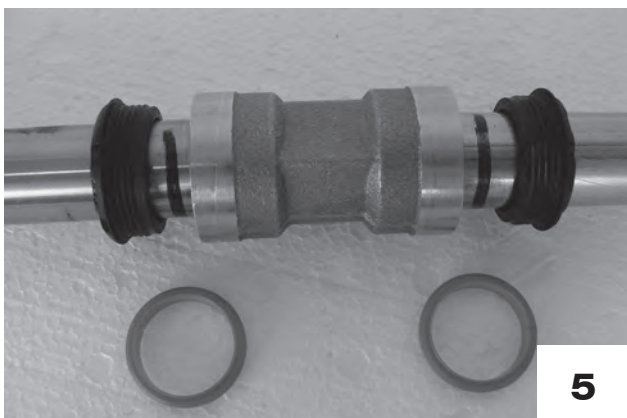
Muffe auf entgratetes Rohr schieben.



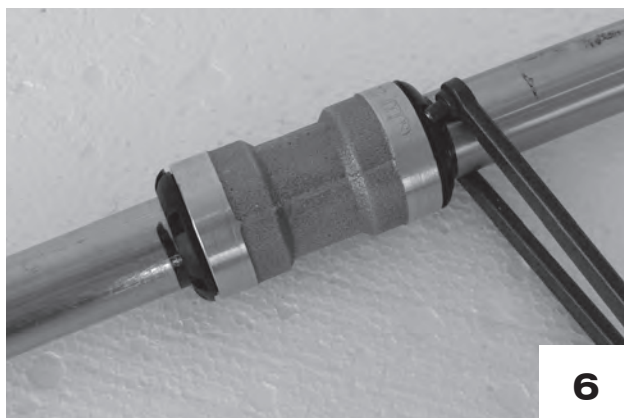
Muffe bis zur Einstecktiefe überschieben.



Beidseitig schwarze Kunststoffhülse lösen.







Rote Ringe entfernen. Einstecktiefe kontrollieren.



Beidseitig schwarze Kunststoffhülse mit Werkzeug anziehen.

sudoFIT-Kombinationsmasse

	90/92					
	DN	d	A	z	z1	L1
	12	12	53	16	21	45
	15	15	57	20	21	47
	18	18	69	22	26	58
	22	22	73	26	28	60
	28	28	97	30	36	81
	T/92					
	DN	d	A	z	z1	L1
	12	12	53	8	8	45
	15	15	57	10	10	47
	18	18	69	11	11	58
	22	22	73	13	13	60
	28	28	97	15	15	81
	T-red/92					
	DN	d1	A	z	z1	L1
	15	22	69	13	9	60
	18	15	58	10	11	47
	22	15	60	10	13	47
	28	22	76	13	16	60
	T-red/92					
	DN	d1	A	z	z1	L1
	15	22	69	13	9	60
	18	15	58	10	11	47
	22	15	60	10	13	47
	28	22	76	13	16	60

Verlegevorschriften

Lagerung und Transport

Bei der Lagerung und dem Transport von sudoFIT-Steckfittingen müssen Beschädigungen und Verschmutzungen vermieden werden. Die Fittinge sind in Plastiksäcke verpackt. Es wird empfohlen, diese erst kurz vor Gebrauch zu öffnen.

z-Masse

Wir empfehlen bei der Bestimmung der Rohrlänge die z-Mass-Methode anzuwenden.

Einstecktiefen und Mindestabstände (Angaben in mm)

Die Mindest-Rohrlänge sollte eingehalten werden, damit eine allfällige Demontage noch möglich ist.

d (mm)	10	12	14	15	16	18	20	22	28	35	42
Einstecktiefe (mm)	21	23	23	23	26	29	30	30	41	47	59
Mind. Rohrlänge (mm)	54	58	58	60	67	74	77	77	102	129	153

Rohrschellenabstand

d (mm)	15	18	22	28	35	42	54
Abstand in Meter	1.25	1.5	2.0	2.25	2.75	3.0	3.5

Die Masse gelten für Stangenkupfer- und Edelstahlrohre.

Längenausdehnung

Die Längenausdehnung und -kürzung auf Grund von Temperaturänderungen muss beachtet und mittels Ausdehnungsraum, Kompensatoren, Rohrschenkel, U-Bogen aufgefangen werden. Angaben über die Berechnungen und Tabellen erhalten Sie vom Rohrerhersteller.

Druckprüfung und Spülung

Druckprüfung und Spülung der sudoFIT-Installationen sind nach den Richtlinien W3 des SVGW durchzuführen.

Planungsgrundlagen

Rohrweitenbestimmung

Für die Bestimmung der Rohrweite bei Trinkwasser-Installationen mit sudoFIT richten Sie sich nach den aktuellen SVGW-Richtlinien W3. Die entsprechenden Tabellen finden Sie auf unserer Homepage:

www.nyff.ch/downloads/datenblaetter/

Durch uns empfohlene Rohre:

- Kupferrohr, DIN EN 1057
 - weich
 - halbhart
 - hart
- Edelstahlrohr, DVGW W 541, Werkstoff 1.4401 und 1.4521
 - Optipress (Sanpress)
 - Mannesmann
- PE-X-Rohr (nicht für sudoFIT industrie)
 - Nussbaum Optiflex-Pex flexibel
 - JRG Sanipex
 - GF Instaflex

Der Einsatz von sudoFIT mit allen Metall-Verbundrohren ist nicht zugelassen.

Mischinstallationen

Mischinstallationen mit anderen zugelassenen Leitungswerkstoffen sind problemlos möglich und beeinträchtigen das sudoFIT-System nicht.



RN Optiflex
JRG Sanipex
GF Instaflex



~~GF Flexalino~~
~~GF iFit~~
~~Geberit PushFit~~
~~uva.~~