

sudoFIT – das geniale Stecksystem sudoFIT – les raccords instantanés géniaux



- 1 Gehäuse / corps
- 2 O-Ring / joint circulaire
- 3 Distanzring / anneau de distance
- 4 Fixierring / bague de fixation
- 5 Hülse / écrou noir

Sicher, schnell und wieder lösbar – unverpresst dicht!

Das innovative **Gesamtsystem für Kalt- und Warmwasser-Installationen sudoFIT** ist einfach zu montieren ohne zu pressen und bei Bedarf ebenso einfach wieder lösbar. Es ist geeignet für:

- alle Kupferrohre und Edelstahlrohre von MAPRESS und OPTIPRESS mit SVGW-Zulassung
- für PEX-Rohre in den Dimensionen d16 und d20 von SANIPEX, OPTIFLEX und INSTAFLEX

Sûr, rapide et démontable – étanche sans presser !

Le **système global innovant sudoFIT** pour les installations d'eau froide et d'eau chaude est facile à monter sans presser et aussi facile à démonter en cas de besoin. Il est adapté pour:

- tous les tubes en cuivre et en acier inoxydable de MAPRESS et OPTIPRESS avec homologation SSIGE
- pour les tubes PEX dans les dimensions d16 et d20 de SANIPEX, OPTIFLEX et INSTAFLEX



Exklusiv von Nyffenegger Armaturen! – En exclusivité chez Nyffenegger Robinetterie !



Introduction et construction des raccords instantanés sudoFIT et sudoFIT industrie

Le système peut être utilisé avec différents types de tubes. Fabriqués en bronze et en laiton de haute qualité, ces raccords sont non corrosifs. Le montage instantané ne nécessite aucun outil spécial. Il est possible de démonter le système sudoFIT à l'aide d'un outil spécial.

Le système de raccordement avec raccords sudoFIT a été testé selon DVGW W534. Ce système est donc accepté par la SSIGE. Le système sudoFIT industrie a été testé et accepté par la SPF en Suisse selon J134CON.

Les raccords instantanés sudoFIT peuvent être utilisés sans contrainte avec :

- tous types de tube cuivre (DIN EN 1057), cuivre dur, cuivre mi-dur et cuivre tendre (recuit),
- tube en acier inoxydable des marques Mapress et Optipress (selon DVGW W541),
- Une gamme spéciale avec des types de tube PE-X et PB (Sanipex/Optiflex/Instaflex).

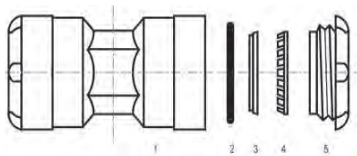
Avec une bonne utilisation, les raccords instantanés sudoFIT permettent de réaliser des installations rapides, apparentes ou encastrées, qui seront étanches durablement.

Assurance de qualité

Les raccords sudoFIT sont produits en Suisse. Par le contrôle systématique de nos raccords, nous assurons une qualité élevée.

Construction

L'illustration ci-dessous représente une vue éclatée du raccord sudoFIT :



1 Le corps:	Bronze
2 Le joint O-Ring:	EPDM-joint noir, pour eau potable, (sudoFIT industrie joint O-Ring en FKM rouge ou rouge-noir)
3 Bague de distance:	Plastique, PA66
4 Bague d' accrochage:	Acier Inox
5 Douille:	Plastique, PA66

Caractéristiques techniques sudoFIT

Température de service:	95 ° C, à court terme 130°C
Pression de service:	16 bar (inox) / 10 bar (cuivre)
Résistance aux coups de bélier:	jusqu'à 38 bar à 20° C
Résistance à la traction, cuivre:	2,5 t à 23 ° C
Résistance à la traction, Acier Inox:	2,4 t à 23 ° C
Résistance à la traction, PE-X:	0,9 t à 23 ° C

Caractéristiques techniques sudoFIT industrie

Température de service:	-15°C jusqu'à 200° C
à court terme	230° C
Pression de service:	10 bar
Résistance aux coups de bélier:	jusqu'à 38 bar à 20° C
Résistance à la traction, cuivre:	2,5 t à 23° C
Résistance à la traction, Acier Inox:	2,4 t à 23° C

Domaines d'utilisation de sudoFIT

Les raccords et les robinets sudoFIT sont conçus et homologués pour les installations d'eau potable selon les règles SSIGE W3.

Utilisation de sudoFIT avec des tubes en PE-X et PB

En général, toutes pièces moulées sudoFIT et les robinetteries de dimensions 16 et 20 peuvent être utilisées avec des tubes en PE-X et PB de dimensions 16 x 2,2 et 20 x 2,8.

Si les tubes en PE-X et PB sont utilisés, il faut utiliser les inserts sudoFIT 9896-1. L'utilisation d'autres inserts en vente est strictement interdit.

En outre, les connections conviennent:

- Aux installations de chauffage jusqu'à 10 bar et charge permanente de 95°C
- Aux installations à air comprimé jusqu'à 10 bar
- Installations pour les eaux contenant un désinfectant uniquement lorsque le fabricant du désinfectant ne formule pas de réserves
- Installations pour eau de pluie
- Installations de circulation de fluide cryogénique jusqu'à 10 bar, température jusqu'à -15°C (non valable pour les robinetteries sudoFIT)
- L'eau traitée (non valable pour les robinetteries sudoFIT), (les zones d'engagement exactes sont remises aux demandes concrètes).
- Installations utilisant des fluides spéciaux tels qu'huiles, essence, hydro-carbures aliphatiques, fluides hydrauliques peu inflammables, carburants et de nombreux produits chimiques.

Pour d'autres applications spéciales de sudoFIT avec conduites en acier inoxydable, veuillez vous adresser à notre service technique après-vente.

Domaines d'utilisation de sudoFIT industrie

Les raccords sudoFIT sont conçus et homologués pour les installations thermiques avec des tubes en cuivre et en acier inox avec une température de service de 200°C et 10 bar.

La température minimale est -15°C.

Pour les applications sudoFIT industrie dans les installations solaires, nous n'accordons aucune garantie en cas de dégagement de vapeur. Il relève de la responsabilité du concepteur / installateur, de vérifier qu'aucun dommage ne peut être causé par la vapeur.

SudoFIT / SudoFIT industrie ne convient pas pour:

- Installation de gaz
- Eau déminéralisée
- Teneur en eau avec ions de chlorure de plus 1000 mg/l.
- Vapeur

Environnement

- Locaux contenant des gaz et vapeurs corrosives doivent autant que possible être évités en changeant la place des conduites. Si ce n'est pas possible, il convient de prévoir une protection appropriée.
- En contact avec des matières humides contenant du chlorure, une protection appropriée et exempte de pores doit être appliquée. Une protection appropriée est donnée par des bandages en matière synthétique ou des couches équivalentes. La part d'ions soluble de chlorure ne doit pas dépasser 0,05%.

Assurance qualité

De nombreuses années d'expérience, la vérification à 100% de tous les raccords, un contrôle de qualité effectué de manière permanente ainsi qu'une surveillance externe de la fabrication, sont la garantie d'un haut niveau de qualité constant. Les membres Suisstec bénéficient de garanties supplémentaires dans le cadre de la convention de garantie. SudoFIT est fabriqué en Suisse.

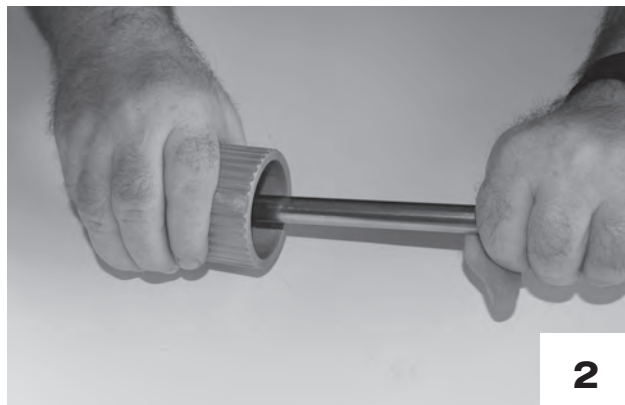
Instruction de montage

Vidéo



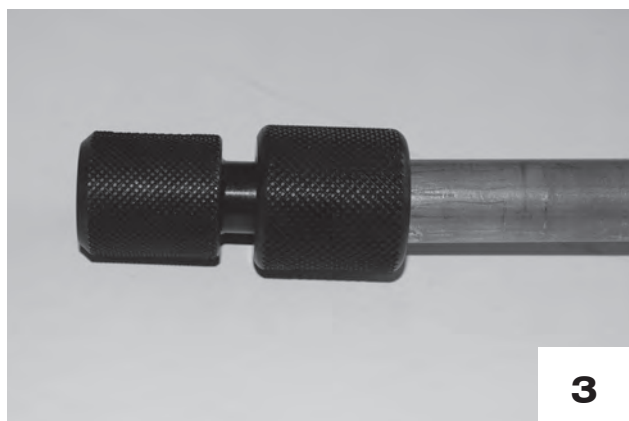
1

Couper le tuyau de cuivre ou d'acier inoxydable au moyen d'un coupe-tube ou d'une scie à dents fines.



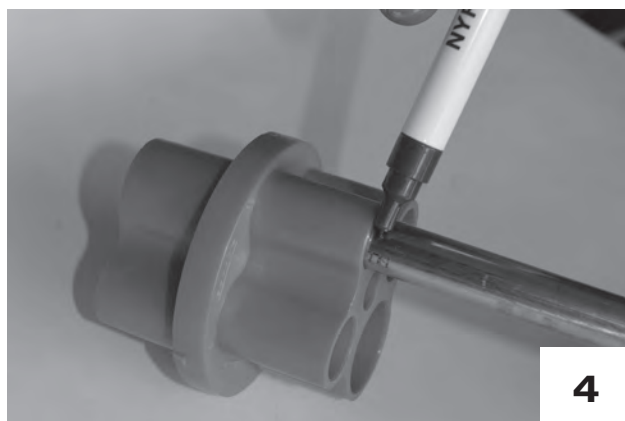
2

Ebarber soigneusement le tuyau à l'intérieur et à l'extérieur afin de ne pas endommager le joint O-Ring, utilisez pour cela notre outil art. No 9897 ou une autre marque du commerce.



3

Les tubes en cuivre doivent être calibrés à l'intérieur et à l'extérieur.



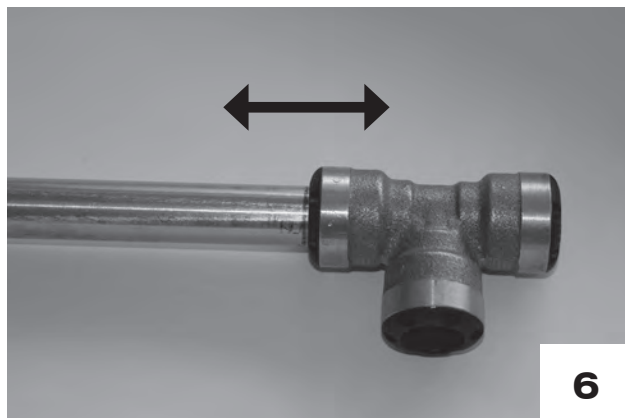
4

Marquer impérativement la profondeur d'emboîtement.
Tube PE-X: introduisez la canule 9896-1.



5

Vérifier avant d'emboîter que le raccord est propre à l'intérieur et contrôler à vue l'assise correcte du joint O-Ring. Ensuite, enfoncer le tuyau en tournant légèrement jusqu'à ce qu'il arrive à la marque.



6

Tirer sur le tuyau pour contrôler la bonne tenue du raccord.

Instruction de démontage

Vidéo



Materiel nécessaire: bague rouge 9896, clé 9895.



Dévisser l'écrou en tournant dans le sens inverse des aiguilles d'une montre au moyen de l'outil art. No 9895.



Glisser sur le tuyau la bague de matière synthétique rouge de la dimension correspondante avec le cône contre le raccord et l'écrou dévissé.



Serrer à fond l'écrou noir de matière synthétique.

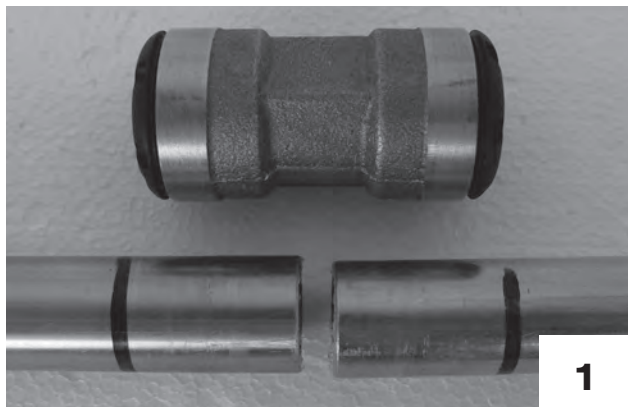


Le raccord peut-être tiré du tuyau.

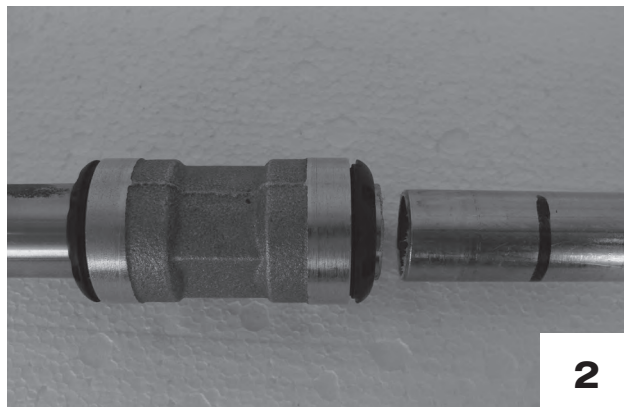


Retirer à nouveau la bague rouge en matière synthétique, puis revisser l'écrou sur le raccord.

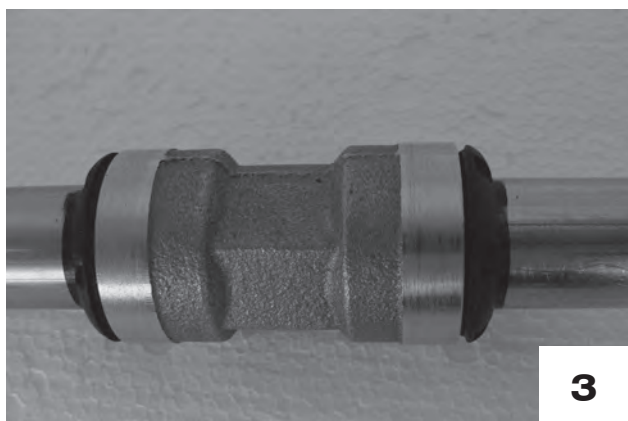
Instruction de montage pour manchon coulissant



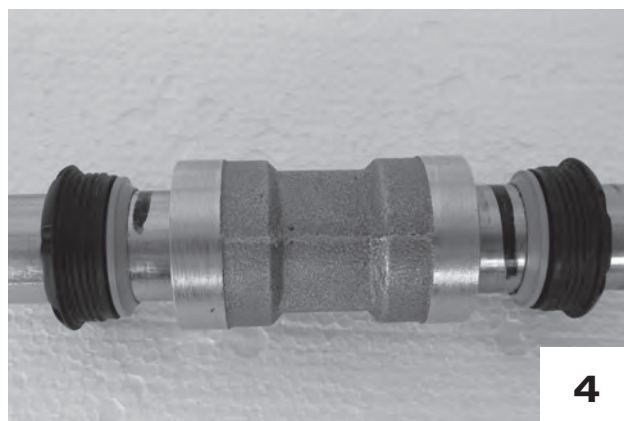
Exécuter positions 1-2-3-4 selon instruction de montage.



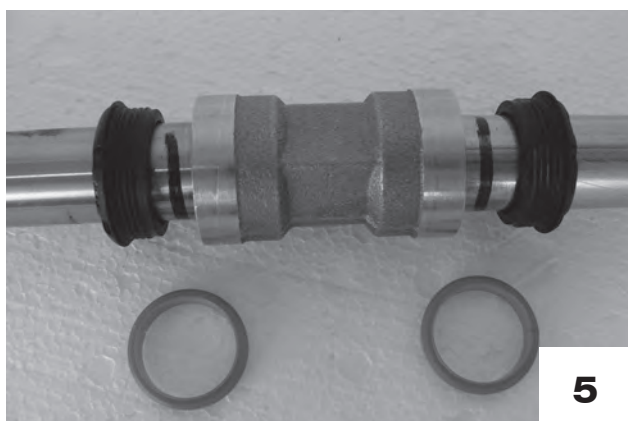
Introduire le manchon dans un tube ébarbé.



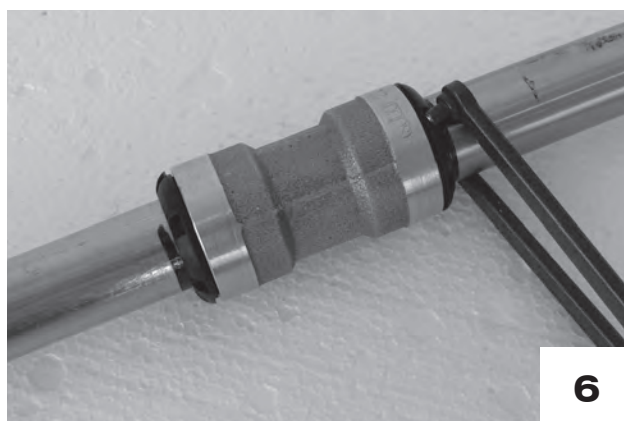
Pousser le manchon jusqu'à la marque de la profondeur d'emboîtement.



Dévisser des deux côtés les écrous noirs.



Enlever les deux bagues rouges, contrôler la profondeur d'emboîtement.



Revisser les deux écrous noirs avec l'outil spécial.

Combinaisons sudoFIT

	90/92					
	DN	d	A	z	z1	L1
	12	12	53	16	21	45
	15	15	57	20	21	47
	18	18	69	22	26	58
	22	22	73	26	28	60
	28	28	97	30	36	81
	9800/9801					
	DN	d1	A	z	z1	L1
	15	22	69	13	9	60
	18	15	58	10	11	47
	22	15	60	10	13	47
	28	22	76	13	16	60
	8800/8801					
	DN	d	A	z	z1	L1
	12	12	53	16	21	45
	15	15	57	20	21	47
	18	18	69	22	26	58
	22	22	73	26	28	60
	T-red/92					
	DN	d1	A	z	z1	L1
	15	22	69	13	9	60
	18	15	58	10	11	47
	22	15	60	10	13	47
	28	22	76	13	16	60
	9815red/9800					
	DN	d1	A	z	z1	L1
	15	22	69	13	9	60
	18	15	58	10	11	47
	22	15	60	10	13	47
	28	22	76	13	16	60
	8815red/8800					
	DN	d	A	z	z1	L1
	12	12	53	16	21	45
	15	15	57	20	21	47
	18	18	69	22	26	58
	22	22	73	26	28	60

Données techniques

Stockage et transport

Lors du stockage et du transport des raccords sudoFIT, il faut veiller à ne pas endommager les raccords (écrasement, etc). Les raccords sont emballés dans des sachets plastiques, il est recommandé de n'ouvrir ceux-ci qu'avant l'utilisation.

Côtes-z

Dans la détermination des longueurs de tuyaux, nous recommandons d'utiliser la méthode de côtes-z.

Profondeurs d'emboîtement et distances minimales (en mm)

Les distances minimales doivent être respectées afin de permettre, le cas échéant, le démontage.

d (mm)	10	12	14	15	16	18	20	22	28	35	42
Profondeur emboî (mm)	21	23	23	23	26	29	30	30	41	47	59
Long. de tuyau min. (mm)	54	58	58	60	67	74	77	77	102	129	153

Espacement des colliers

d (mm)	15	18	22	28	35	42	54
Distance en mètre	1.25	1.5	2.0	2.25	2.75	3.0	3.5

Ces distances sont pour le tuyaux en cuivre et inox.

Dilatation des conduites

Comme pour tous les tuyaux, il faut avec le système sudoFIT, tenir compte des différentes dilatations possibles. Lors de la pause il faut installer un espace de dilatation ou une pièce de dilatation, en prévoyant des points fixes.

Contrôle de pression et rinçage

Le contrôle de la pression et du rinçage des installations sudoFIT doivent être effectués selon les règles W3 de la SSIGE.

Plan de base

Détermination du diamètre nominal de conduite

Pour la détermination du diamètre nominal veuillez utiliser les tableaux actuels W3 de la SSIGE. Les tableaux respectifs vous les trouvez sur notre site internet www.nyff.ch/downloads/datenblaetter

Nous proposons les tubes suivants:

Cuivre selon, DIN EN 1057

- dur
- mi-dur
- tendre

En acier inox selon, DVGW W 541, matières 1.4401 et 1.4521

- Optipress (Sanpress)
- Mannesmann

PE-X (pas pour le sudoFIT industrie)

- Nussbaum Optiflex-Pex flexible
- JRG Sanipex
- GF Instaflex

L'utilisation de sudoFIT n'est pas autorisée avec tous les tubes d'assemblage métalliques.

Installations mixtes

Les installations mixtes avec d'autres matériaux homologués sont possible, si elles n'entravent en aucun cas le fonctionnement du système sudoFIT.



RN Optiflex
JRG Sanipex
GF Instaflex



~~GF Flexalino
GF iFit
Geberit PushFit
uva.~~