

# GRUPPENREISEN 2026

- Bergbahnen
- Dachstein
- Salzkammergut

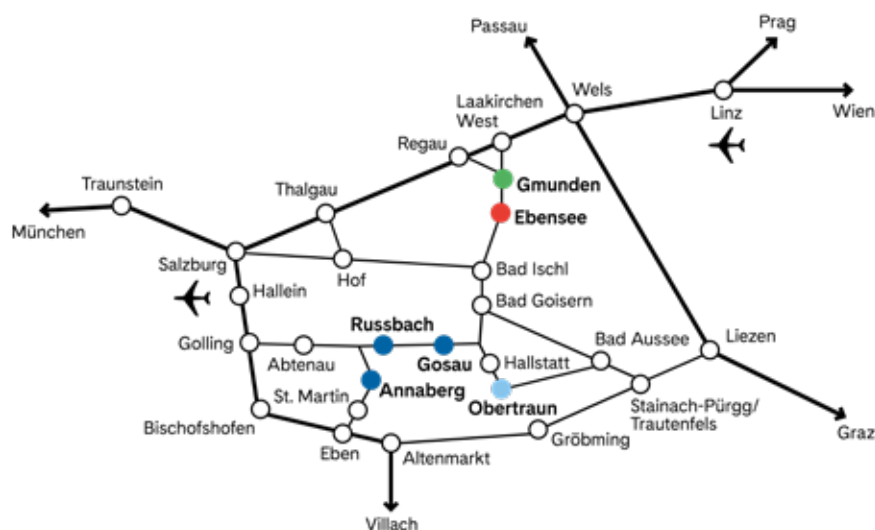






## Inhalt

Einleitung	3	Dachstein West	26 – 29
Grünberg	4 – 9	Events	30 – 31
Körper, Geist & Berge	10 – 11	Eventlocation	32
Dachstein Krippenstein	12 – 18	Öffnungszeiten	33
Bratlessen + Kulinarik am Berg	19 – 21	Dachstein Plus Club & AGBs	34
Feuerkogel	22 – 25		







Seite  
4



Seite  
10



Seite  
12



Seite  
22



Seite  
26



Seite  
30

## Herzlich willkommen

### bei den Bergbahnen Dachstein Salzkammergut!

Als einer der größten touristischen Leitbetriebe in Oberösterreich begrüßen die Bergbahnen Dachstein Salzkammergut jährlich über 1 Mio. Gäste an den Standorten Dachstein Krippenstein in Obertraun, Grünberg in Gmunden, Feuerkogel in Ebensee und in der Region Dachstein West mit den Orten Gosau, Russbach & Annaberg.

### Das sind unsere Top-Tipps

- 5fingers am Dachstein Krippenstein
- Baumwipfelpfad am Grünberg
- Europakreuz am Feuerkogel
- Brunos Bergwelt in Dachstein West
- Dachstein Rieseneishöhle und Mammuthöhle am Dachstein Krippenstein





# Grünberg

## Standort

→ Karl-Josef-von-Frey-Gasse 4, 4810 Gmunden

## Highlights

- **Naherholungsgebiet hoch über Gmunden** mit 20 km bestens ausgebauten Wanderwegen.
- Einzigartiges Freizeitangebot mit der Sommerrodelbahn **Grünberg-Flitzer**, **Abenteuerspielplatz** und **Niederseilgarten**.
- Einzigartige Perspektiven hoch über dem Waldboden am **Baumwipfelpfad** **Salzkammergut**.
- **Laudachsee**: Naturschutzgebiet und Badeparadies auf 894 m Seehöhe.
- **NEU seit 2024**: Entdeckt am Erlebnisweg die Geschichte von **der Grünbergbande**.

## Auszeichnung

→ Der Grünberg zählt seit 2023 zu den „**Besten Österreichischen Sommer-Bergbahnen**“.

*„Der Grünberg bietet für jeden etwas: ausgezeichnet als eine der besten Sommer-Bergbahnen Österreichs begeistert er mit modernster Seilbahntechnik, Rätselspaß mit der Grünbergbande, einer Sommerrodelbahn, Abenteuerspielplatz und einem atemberaubenden Ausblick vom Baumwipfelpfad – das perfekte Ausflugsziel für die ganze Familie.“*

Rupert Schiefer,  
Vorstand der Bergbahnen Dachstein Salzkammergut



### Jetzt buchen:

gruppenreisen@bbds.at  
+43 (0) 50 140 11114





## Fahrzeit:

Golling – 1 h 15 min
München – 2 h 30 min
Salzburg – 55 min
Linz – 50 min
Passau – 1 h 25 min
Vöcklabruck – 25 min
Wien – 2 h 40 min
Prag – 4 h
Gosau – 1 h
Ebensee – 20 min
Obertraun – 1 h







- **Dauer:** Tagesprogramm
- Bereits bei der Auffahrt mit der Bergbahn Grünberg können Sie das einzigartige Panorama genießen. Am Berg steht Ihnen ein abwechslungsreiches Freizeitangebot zur Verfügung.

## Leistungen

- Berg- & Talfahrt mit der Bergbahn Grünberg

## Berg- und Talfahrt

Erwachsene € **24,60**  
Kinder/Schüler € **13,30**



- **Dauer:** Tagesprogramm
- Genießen Sie einen Tag am Grünberg und lassen Sie sich zwischendurch mit traditioneller Hausmannskost verwöhnen.

## Leistungen

- Berg- & Talfahrt mit der Bergbahn Grünberg
- Bratlessen in der Grünbergalm

## Berg- und Talfahrt + Bratlessen

Erwachsene € **35,10**  
Kinder/Schüler € **19,50**



**TIPP**  
für Schulen



- **Dauer:** Tagesprogramm
- Wunderschöne Panorama-Auffahrt mit der Bergbahn Grünberg, Wanderung zur Anlegestelle Gasthaus Hoisn und mit dem Schiff retour zur Bergbahn bzw. Rathausplatz. Der Ausflug kann auch umgekehrt durchgeführt werden.

## Leistungen

- Berg- ODER Talfahrt mit der Bergbahn Grünberg
- Schiffahrt am Traunsee mit der Traunsee Schiffahrt

Unser Partner:



Erwachsene € **23,20**  
Kinder/Schüler € **14,10**

## Berg- ODER Talfahrt + Schiffahrt





## Berg- und Talfahrt + Schlösserfahrt am Traunsee

## Berg- und Talfahrt + Schlösserfahrt am Traunsee + Bratlessen

→ Dauer: Tagesprogramm

→ Bestaunen Sie die Schlösser rund um den Traunsee bei einer einstündigen Seerundfahrt und genießen Sie anschließend den Ausblick von über 1000 m Seehöhe auf den tiefsten See Österreichs. Optional können Sie sich auch mit einem traditionellen Bratl stärken.

### Leistungen

- Berg- und Talfahrt mit der Bergbahn Grünberg
- Schlösserfahrt am Traunsee mit der Traunsee Schifffahrt
- optional: Bratlessen in der Grünbergalm



Unser Partner:

Erwachsene €	<b>36,90</b>
Kinder/Schüler €	<b>23,10</b>

Erwachsene €	<b>49,90</b>
Kinder/Schüler €	<b>30,60</b>



## Schiff von Ebensee nach Gmunden + Berg- und Talfahrt

## Berg- und Talfahrt + Schiff von Ebensee nach Gmunden und retour

→ Dauer: Tagesprogramm

### Leistungen

- Berg- und Talfahrt mit der Bergbahn Grünberg
- Schifffahrt von Ebensee nach Gmunden mit der Traunsee Schifffahrt
- optional: Schifffahrt von Ebensee nach Gmunden und retour mit der Traunsee Schifffahrt



Unser Partner:

Erwachsene €	<b>35,80</b>
Kinder/Schüler €	<b>21,20</b>

Erwachsene €	<b>48,20</b>
Kinder/Schüler €	<b>29,90</b>





## Baumwipfelpfad Salzammergut

Einzigartige Perspektiven und der Traunstein zum Greifen nah – das bietet nur der Baumwipfelpfad Salzammergut am Grünberg.

### DER AUSSICHTSTURM

Der Höhepunkt des Pfades ist im wahrsten Sinne des Wortes der 39 Meter hohe, architektonisch einmalige Aussichtsturm. Von der obersten Plattform bietet sich ein einzigartiger Blick über das gesamte Alpenvorland und das Salzammergut. Hinunter geht es wahlweise mit der 75 Meter langen Tunnelrutsche – ein außergewöhnliches Rutscherlebnis für Groß und Klein.

*„Der Spaziergang über den Baumwipfelpfad war ein echtes Familienabenteuer – die Kinder liebten die Erlebnisstationen, und oben hat uns der Blick auf Traunsee und Traunstein einfach verzaubert. Das Highlight war natürlich die lange Rutsche am Ende.“*

Familie Klein, Urlauberfamilie aus St. Pölten



- Dauer: Tagesprogramm
- Gemütliche Fahrt mit der Bergbahn Grünberg und Spiel und Spaß am Hochplateau des Grünbergs. Erkunden Sie dann den einzigartigen Baumwipfelpfad.

### Leistungen

- Berg- & Talfahrt mit der Bergbahn Grünberg
- Eintritt Baumwipfelpfad Salzammergut
- optional: Bratlessen in der Grünbergalm

## Baumwipfelpfad Kombiticket

## Baumwipfelpfad Kombiticket + Bratlessen

## Baumwipfelpfad Kombiticket + Bratlessen + Schiffahrt

Erwachsene €	<b>36,20</b>
Kinder/Schüler €	<b>23,10</b>

Erwachsene €	<b>48,60</b>
Kinder/Schüler €	<b>30,50</b>

Erwachsene €	<b>62,10</b>
Kinder/Schüler €	<b>41,00</b>





- **Dauer:** Tagesprogramm
- Es ist die Handarbeit, die Gmundner Keramik so einzigartig macht. Werfen Sie einen Blick hinter die Kulissen und erleben Sie, wie echte Unikate liebevoll in Serie gefertigt werden – bei einer ca. einstündigen Manufakturführung wird Ihnen gezeigt, wie die Gmundner Keramik entsteht. In Kombination mit der Bergbahn Grünberg eine unvergessliche Reise.

## Leistungen

- Berg- & Talfahrt mit der Bergbahn Grünberg
- geführter Manufakturbesuch in der Gmundner Keramik



Unser Partner:

## Grünberg und Gmundner Keramik

Erwachsene €

**30,10**



- **Dauer:** Tagesprogramm
- Fahrt mit der Traunsee-Tram vom Bahnhof in Vorchdorf oder Lambach (Vorchdorferbahn) durch die wunderschöne Landschaft. Genießen Sie den atemberaubenden Ausblick auf die Stadt Gmunden und den Traunsee bei der Auffahrt mit der Bergbahn Grünberg. Zum Mittagessen gibt es ein köstliches Bratl in der Grünbergalm. Nach einem erlebnisreichen Tag fahren Sie mit der Traunsee-Tram wieder retour und lassen die Eindrücke wirken.

## Leistungen

- Fahrt mit der Traunsee-Tram von Vorchdorf oder Lambach (Vorchdorferbahn) nach Gmunden und retour
- Berg- und Talfahrt mit der Bergbahn Grünberg
- Bratlessen in der Grünbergalm

**stern hafferl**  
**VERKEHR >>>**

Unser Partner:

ab Vorchdorf €

ab Lambach €

## Grünberg und Traunsee-Tram

**39,60**  
**47,60**





## Willkommen im Gesundheitsparadies

Erleben Sie die revitalisierende Kraft der Berge im malerischen Salzkammergut! Unser einzigartiges Gesundheitsangebot verbindet die heilende Wirkung der Natur mit gezielten Angeboten, die auf die Bedürfnisse von Gruppen aller Altersstufen abgestimmt sind.

### Naturverbundene Erholung

Genießen Sie die frische Bergluft und die beeindruckende Landschaft, die nicht nur entspannend wirkt, sondern auch Stress reduziert und das allgemeine Wohlbefinden steigert.

### Aktive Bewegung

Unsere Programme beinhalten geführte Wanderungen, sanfte Yogaeinheiten und Fitnessaktivitäten, die die Bewegung und Vitalität fördern – ideal für Jung und Alt.

### Für jede Altersgruppe geeignet

Unser Angebot richtet sich an Familien, Freunde, Teams und Senioren. Egal ob Sie einen

aktiven Urlaub, Entspannung oder eine Kombination aus beidem suchen – bei uns finden Sie das passende Angebot. Gemeinsam verbringen Sie unvergessliche Tage in der Natur und profitieren von einem gesunden Austausch.

Tauchen Sie ein in die heilende Atmosphäre des Salzkammerguts und entdecken Sie, wie Sie Körper und Geist auf den Bergen in Einklang bringen können.

*Ihr Weg zu mehr Gesundheit beginnt hier!*

### Anfrage & Buchung

- Buchung und Anfrage unter: [gruppenreisen@bbds.at](mailto:gruppenreisen@bbds.at) oder telefonisch unter 050 140 - 11114
- Gerne erstellen wir auch individuelle Angebote für Gruppen zum Wunschtermin





**TIPP**  
inklusive  
Mittagessen

## Gesundheitswanderung am Grünberg

- Dauer: ca. 2 Stunden
- jeden 1. und 3. Mittwoch im Monat und auf Anfrage (April bis Anfang November)
- gemeinsame gemütliche Wanderung + Gespräche mit Dr. Dominik Bammer, Arzt und Geschäftsführer von SALVIDA mit den Teilnehmer:innen

### Leistungen

- Berg- & Talfahrt mit der Bergbahn Grünberg
- gemütliche Wanderung & Gespräche
- optional mit gesundem Mittagessen in der Grünbergalm

„Regelmäßige Bewegung in der Natur bietet zahlreiche gesundheitliche Vorteile. Sie schafft eine harmonische Verbindung zwischen körperlicher Aktivität und natürlicher Umgebung, steigert das Wohlbefinden, verringert Stress und stärkt die Fitness sowie das Immunsystem.“



Dr. Dominik Bammer, MA  
Arzt für Allgemeinmedizin



Unser Partner:

Erwachsene €	<b>44,60</b>
inkl. Mittagessen €	<b>54,60</b>



## Yoga am Berg in Gosau

- Dauer: 8:00 bis 11:00 Uhr
- Dem Alltagsstress entfliehen und mit einer entspannten Yoga-Session am Berg in den Tag starten. Umgeben von der Natur, die frische Bergluft einatmen und dabei den Blick auf den Dachstein-Gletscher genießen. Ein außergewöhnliches Erlebnis für Körper, Geist und Seele. Optional gibt es die Möglichkeit, sich nach der Yoga Einheit mit einem Bio-Frühstück in der Gablonzerhütte zu stärken und das Bergpanorama zu bestaunen.
- Anmeldung erforderlich
- Maximal 15 Teilnehmer:innen
- Angebot kann nur bei trockenem Wetter stattfinden
- Individueller Termin für Gruppen auf Anfrage möglich

### Leistungen

- Berg- und Talfahrt mit der Gosaukambahn
- Yoga-Einheit mit einer zert. Yoga-Trainerin (60 min)
- Frühstück in der Gablonzerhütte

ohne Frühstück €	<b>49,20</b>
mit Frühstück €	<b>64,20</b>



# Dachstein . Krippenstein



Die außergewöhnliche Kulturlandschaft Hallstatt-Dachstein/Salzkammergut ist seit 1997 UNESCO-Welterbe. Das 281 km<sup>2</sup> große Gebiet unterliegt besonderen Schutzbestimmungen und schließt die Bergbahnen mit ein: Von Hallstatt ausgehend, mit dem Hallstätter See im Zentrum und den umliegenden Gebieten bis zum Dachsteinmassiv und dem Hohen Dachstein mit den Gemeinden Obertraun, Gosau, Bad Goisern, Bad Aussee, Bad Mitterndorf und Gröbming. Quelle: [www.welterbe-salzkammergut.at](http://www.welterbe-salzkammergut.at)

## Standort

→ Winkl 34, 4831 Obertraun

## Highlights

- **Abenteuerliche Erlebnisse** sowohl oberirdisch als auch unterirdisch – Naturerlebnisse und bleibende Erinnerungen in der **UNESCO-Welterberegion** inklusive.
- Spektakuläre Aussichten auf den Hallstättersee und die umliegende Bergwelt auf der **Aussichtsplattform 5fingers**.
- **Dachstein-Hai, Welterbeblick** und die **Welterbespirale**.
- **Heilbronner Rundwanderweg**: Die Wanderung dauert etwa 3 Stunden und ist auch für Kinder gut geeignet.

## Auszeichnung

→ Der Dachstein Krippenstein zählt seit 2024 zu den „**Besten Österreichischen Sommer-Bergbahnen**“.

*„Alleine das einzigartige Bergpanorama beim Ausgang der Bergstation war die Reise wert. Da spreche ich noch gar nicht vom tollen Angebot, welche diese Sommerdestination für mich und meine Reisegruppe sonst noch bietet.“*

Heribert, 65 Jahre, Gast aus Passau



**Jetzt buchen:**  
[gruppenreisen@bbds.at](mailto:gruppenreisen@bbds.at)  
+43 (0) 50 140 11114





## Fahrzeit:

Golling – 1 h
München – 2 h 45 min
Salzburg – 1 h 20 min
Linz – 1 h 50 min
Passau – 2 h 30 min
Vöcklabruck – 1 h 15 min
Wien – 3 h 35 min
Prag – 4 h 50 min
Gosau – 20 min
Ebensee – 40 min
Gmunden – 1 h







## Dachstein Panorama-Ticket

- **Dauer:** Tagesprogramm
- Sie können alle drei Teilstrecken der Bergbahn Dachstein Krippenstein einmal nutzen.

Am Berg erwarten Sie die spektakuläre Aussichtsplattform **5fingers**, die **Welterbespirale**, der 8 Meter lange **Dachstein-Hai** sowie gut ausgebaute Wege jedes Schwierigkeitsgrades mit zahlreichen Erlebnisstationen.

### Leistungen

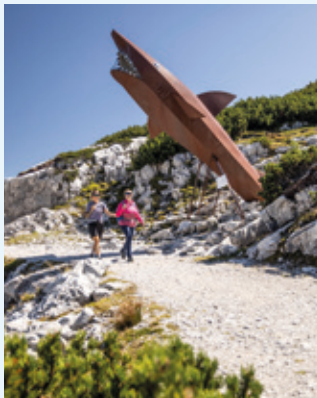
- Berg- & Talfahrt mit den Bergbahnen Dachstein Krippenstein (Teilstrecke 1, 2 & 3)

Erwachsene €

**44,50**

Kinder/Schüler €

**24,00**



- **Dauer:** Tagesprogramm
- Sie können alle drei Teilstrecken der Bergbahnen Dachstein Krippenstein beliebig oft nutzen.

Am Berg erwarten Sie die spektakuläre Aussichtsplattform **5fingers**, die **Welterbespirale**, der 8 Meter lange **Dachstein-Hai** sowie gut ausgebaute Wege jedes Schwierigkeitsgrades mit zahlreichen Erlebnisstationen.

Führungen durch die imposanten Eisformationen der Dachstein Rieseneishöhle UND das mystische Labyrinth der Mammuthöhle sind ebenfalls inkludiert.

### Leistungen

- Berg- & Talfahrt mit den Bergbahnen Dachstein Krippenstein (Teilstrecke 1, 2 & 3)
- Eintritt & Führung in Dachstein Rieseneis- UND Mammuthöhle

**ab 13 Uhr:**

Erwachsene €

**63,10**

Kinder/Schüler €

**34,00**

Erwachsene €

**59,30**

Kinder/Schüler €

**32,00**

## Dachstein All in One-Ticket





## Höhlen

Entdecken Sie die mystische Welt der **Dachstein Rieseneishöhle**, wandern Sie auf den Spuren der Höhlenforscher durch die gigantischen Gänge der **Mammuthöhle** und erleben Sie das Höhlenlabyrinth der **Koppenbrüllhöhle** in Begleitung erfahrener Höhlenführer.

**TIPP:** Tauchen Sie bei einer abenteuerlichen Trekking-Tour in die faszinierende Welt unter Tage ein! Greifen Sie zu Overall, Stirnlampe und Helm und erforschen Sie das Innere der Höhlen. Enge Gänge, Kletterpassagen und jede Menge Adrenalin: Ein spannendes Erlebnis abseits der touristischen Pfade ist garantiert!

*„Ich war beeindruckt von den Eisformationen in der Dachstein Rieseneishöhle. Besonders toll fand ich, dass die Höhlenführungen noch persönlich abgehalten werden und man auch Fragen stellen kann.“*  
Sabine, 39 Jahre, Gast aus Dortmund



- Dauer: ca. 4,5 Stunden
- Die Berg- & Talfahrt mit der Bergbahn Dachstein Krippenstein gibt einen herrlichen Ausblick auf die **Welterberegion** und den Hallstättersee frei. Eine Führung in der **Dachstein Rieseneis- UND Mammuthöhle** begeistert Sie mit imposanten Eisformationen und einem weitläufigen Labyrinth.

## Leistungen

- Berg- & Talfahrt mit der Bergbahn Dachstein Krippenstein (Teilstrecke 1)
- Eintritt & Führung in Dachstein Rieseneis- UND Mammuthöhle



## Dachstein Höhlenticket

Erwachsene €  
Kinder/Schüler €

**47,80**  
**25,80**





## Koppenbrüllerhöhle Ticket

- Dauer: ca. 1,5 Stunden
- **Koppenbrüllerhöhle im Tal, Obertraun**
- Erhalten Sie einen Einblick in die Entstehungsgeschichte der Tropfstein- und Wasserhöhle und erleben Sie, wie sich das tosende Wasser seinen Weg durch das Gestein bahnt.

### Leistungen

- Eintritt & Führung in der Koppenbrüllerhöhle

Erwachsene €	18,00
Kinder/Schüler €	9,70



## Trekking-Tour „Kleine Abenteuerführung“

- Dauer: ca. 1,5 Stunden
- **Koppenbrüllerhöhle im Tal, Obertraun**
- Leichte Kletterstellen und interessante Kriechstrecken müssen bewältigt werden, um das Höhlenabenteuer erfolgreich zu meistern. Warme Unterkleidung und Sportschuhe notwendig.

### Leistungen

- geführte Trekking-Tour „Kleine Abenteuerführung“
- Ausrüstung (Helm mit Stirnlampe und Overall)

Erwachsene €	47,30
Kinder €	35,60
Schulgruppe €	28,40

Nur gegen Voranmeldung möglich. Buchbar ab 4 Personen – max. 20 Personen pro Gruppe!



## Trekking-Tour „Urwassergänge“

- Dauer: ca. 2,5 Stunden – **Koppenbrüllerhöhle**
- Ein kurzer Kletteraufstieg und ein sehr enger Schluf führen in die labyrinthartig verzweigten Unterwassergänge und enden bei einem aktiven Wasserspeier.

### Leistungen

- geführte Trekking-Tour „Urwassergänge“
- Ausrüstung (Helm mit Stirnlampe, Overall und Handschuhe)

Erwachsene €	72,30
Kinder/Schüler €	39,80

Nur gegen Voranmeldung möglich. Buchbar ab 4 Personen – max. 10 Personen pro Gruppe!





- **Dauer:** ca. 4 Stunden – **Mammuthöhle**
- Diese Tour bringt allen sportlich Ambitionierten die Welt der Höhlenforscher nah. Dabei werden enge Schlufe und leichte Kletterstellen bezwungen und inmitten dieser einzigartigen Mystik neue Eindrücke gewonnen.

## Leistungen

- Berg- & Talfahrt mit der Bergbahn Dachstein Krippenstein (Teilstrecke 1)
- geführte Trekking-Tour „Verfallene Burg“
- Ausrüstung (Helm mit Stirnlampe, Overall und Handschuhe)

## Trekking-Tour „Verfallene Burg“

pro Person € **116,00**

Nur gegen Voranmeldung möglich. Buchbar ab 3 Personen – max. 10 Personen pro Gruppe! Führung nur für Erwachsene und Kinder ab 15 Jahren!



- **Dauer:** Tagesprogramm – **Mammuthöhle**
- Enge Gänge, Kletterpassagen und jede Menge Adrenalin: Ein spannendes Erlebnis abseits der touristischen Pfade ist garantiert! ACHTUNG: Gute Kondition ist erforderlich!

## Leistungen

- Berg- & Talfahrt mit der Bergbahn Dachstein Krippenstein (Teilstrecke 1)
- geführte Trekking-Tour „Große Mammuthöhle“
- Ausrüstung (Helm mit Stirnlampe, Overall und Handschuhe)

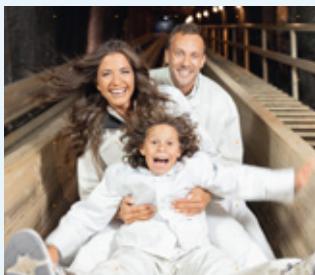
## Trekking-Tour „Große Mammuthöhle“

pro Person € **172,00**

Nur gegen Voranmeldung möglich. Buchbar ab 3 Personen – max. 10 Personen pro Gruppe! Führung nur für Erwachsene und Kinder ab 15 Jahren!







- Dauer: Tagesprogramm – **Höhlen Obertraun + Salzwelten Hallstatt**
- Besuchen Sie die zwei Höhepunkte der Welterbe-region Dachstein Salzkammergut und erforschen Sie die unterirdischen Plätze, der Dachstein-Höhlen, wo einst Höhlenbären lebten, und die Salzwelten Hallstatt mit der ältesten Treppe der Welt und der rasanten Bergmannsrutsche.

## Leistungen

- Berg- & Talfahrt mit der Bergbahn Dachstein Krippenstein (Teilstrecke 1) ODER Panoramaticket
- Eintritt & Führung in Dachstein Rieseneis- ODER Mammuthöhle
- Berg- & Talfahrt mit der Salzbergbahn Hallstatt
- Eintritt & Führung in den Salzwelten Hallstatt



Unser Partner:

Erwachsene €

**85,00**

Kinder/Schüler €

**48,00**

Erwachsene €

**87,00**

Kinder/Schüler €

**49,00**

## Salz & Eis Erlebnisticket Dachstein Höhlenticket

## Salz & Gipfel Erlebnisticket Dachstein Panorama Ticket



- Dauer: Tagesprogramm – **Grundlsee + Dachstein Krippenstein**
- Eine einstündige Panorama-Rundfahrt über das „Steirische Meer“ wird auf restaurierten Nostalgie-Schiffen zum Naturerlebnis. Am Dachstein Krippenstein bietet sich ein sensationeller Blick auf den **Dachstein-Gletscher** und die **Welterberegion**. Die Aussichtsplattform **5fingers**, der **Dachstein-Hai** sowie die **Welterbespirale** warten auf euren Besuch.

## Leistungen

- Berg- & Talfahrt mit den Bergbahnen Dachstein Krippenstein (Teilstrecke 1, 2 & 3)
- Panorama-Rundfahrt am Grundlsee mit der Schifffahrt Grundlsee

(Das Programm kann in beliebiger Reihenfolge absolviert werden.)



Unser Partner:

Erwachsene €

**58,80**

Kinder/Schüler €

**33,40**

## Grundlsee-Rundfahrt & Dachstein Krippenstein





## Bratlessen

In Österreich ist es eine beliebte Tradition, im Sommer zu wandern und am Berg ein traditionelles Bratlessen zu genießen. Der Schweinsbraten wird frisch zubereitet, und dazu werden Krautsalat, Kartoffeln und Knödel serviert.

Das besondere Ambiente der Almhütte und die atemberaubende Aussicht auf die umliegenden Berglandschaft machen das Bratlessen zu einem unvergesslichen Erlebnis.

Nach dem Essen können Sie noch eine gemütliche Wanderung am Berg unternehmen oder einfach entspannen. Das Bratlessen ist nicht nur ein kulinarisches Highlight, sondern auch ein Ausflug in die Natur und eine Möglichkeit, die regionale Tradition und Gastfreundschaft zu erleben.

## Standorte

- **Dachstein Krippenstein:** Schönbergalm, Bergrestaurant, Lodge
- **Feuerkogel:** Feuerkogelhaus
- **Dachstein West:** Sonnenalm, Rottenhofhütte, Zwieselalmhütte
- **Grünberg:** Grünbergalm

*„Das Bratlessen-Angebot der Bergbahnen Dachstein Salzkammergut verbindet traditionelle Hausmannskost und ein einzigartiges Bergerlebnis.“*

Silvia, Wirtin der Grünbergalm

Auf Vorbestellung gibt es auch vegetarische oder vegane Gerichte als Alternative.





→ **Dauer:** Tagesprogramm

## Leistungen

- Dachstein Panorama-Ticket: Berg- & Talfahrt mit den Bergbahnen Dachstein Krippenstein (Teilstrecke 1, 2 & 3)
- Naturpark Schönbergalm
- Attraktionen am Berg wie 5fingers, Dachstein-Hai und Welterbespirale
- Bratlessen im Erlebnisrestaurant Schönbergalm, Bergrestaurant Dachstein Krippenstein oder in der Lodge am Krippenstein

## Dachstein Panorama-Ticket + Bratlessen

Schönbergalm oder Bergrestaurant €

Lodge €

**56,00**

**57,30**



→ **Dauer:** Tagesprogramm

## Leistungen

- Berg- & Talfahrt mit der Bergbahn Dachstein Krippenstein (Teilstrecke 1)
- Eintritt & Führung in Dachstein Rieseneis- UND Mammuthöhle
- Bratlessen im Erlebnisrestaurant Schönbergalm

## Dachstein Höhlen-Ticket + Bratlessen

Schönbergalm €

**59,00**



→ **Dauer:** Tagesprogramm

## Leistungen

- Bergbahnen (Teilstrecke 1, 2 & 3)
- Eintritt & Führung in Dachstein Rieseneis- UND Mammuthöhle
- Naturpark Schönbergalm (Mittelstation)
- Attraktionen am Berg wie 5fingers, Dachstein-Hai und Welterbespirale
- Bratlessen im Erlebnisrestaurant Schönbergalm, Bergrestaurant Dachstein Krippenstein oder in der Lodge am Krippenstein

Schönbergalm oder

Bergrestaurant €

Lodge €

**72,80**

**74,10**

## Dachstein All in One-Ticket + Bratlessen



# Kulinarik am Berg



## Bergrestaurant Dachstein Krippenstein

Das Bergrestaurant auf 2.100 m bietet mit seiner modernen Ausstattung und dem fantastischen Panorama-Ausblick auf den Dachstein-Gletscher ein einzigartiges kulinarisches Erlebnis.

→ **Lage:** Bergstation Bergbahn Dachstein Krippenstein (Teilstrecke 2)

→ **Anfrage und Reservierung für beide Restaurants:**  
telefonisch unter +43 (0) 50 140 1114  
per E-Mail an: [gruppenreisen@bbds.at](mailto:gruppenreisen@bbds.at)



## Erlebnisrestaurant Schönbergalm

Das Angebot ist speziell auf die Bedürfnisse von Gruppen, Schulen und Familien abgestimmt. Reservierungen sind jederzeit möglich. Für die Kids gibt es eine Indoor-Rutsche und einen großen Almboden mit Erlebnisstationen.

**TIPP:** Für Gruppen gibt es spezielle Angebote! Das Gastro-Team freut sich auf Sie. Aktuelle Menüs für Erwachsene, Schüler und Kinder finden Sie online hier:



→ **Lage:** Mittelstation Bergbahn Dachstein Krippenstein (Teilstrecke 1)



## Kulinarisches für Gruppen

Mehlspeise + Kaffee nach Wahl	€ 7,90
Kaiserschmarrn + Kaffee nach Wahl	€ 9,90
Menü (2 Gänge) für Schulgruppen	€ 13,90
Menü (2 Gänge) für Gruppen	€ 28,50
Dessert optional	€ 4,90

Preise pro Person. Voranmeldung und Reservierung der Gruppe unbedingt erforderlich.



# Feuerk•gel



## Standort

→ Rudolf Ippisch-Platz 4, 4802 Ebensee

## Highlights

- **Oberösterreichs sonnigstes Hochplateau** mit 360-Grad-Panoramablick auf Dachstein und die Seenregion.
- **50 km Wanderwege** warten darauf, erobert zu werden – beliebtes Wanderziel ist der Alberfeldkogel mit dem **Europakreuz**.
- Unvergessliches Naturerlebnis am **Karst- & Dolinen-Erlebnisweg** mit seinem **Latschen-Labyrinth**.
- Macht ein persönliches Erinnerungsfoto beim **Photopoint** am Feuerkogel.

*„Besonders beeindruckt hat mich das Europakreuz am Alberfeldkogel. Eine entspannte Wanderung, die für alle machbar ist und mit einem fantastischen Ausblick endet.“*

Josefine, 64 Jahre, Gast aus Salzburg



**Jetzt buchen:**

gruppenreisen@bbds.at  
+43 (0) 50 140 1114





## Fahrzeit

Golling – 1 h 15 min  
 München – 2 h 40 min  
 Salzburg – 1 h  
 Linz – 1 h  
 Passau – 1 h 45 min  
 Vöcklabruck – 35 min  
 Wien – 2 h 55 min  
 Prag – 4 h 15 min  
 Gosau – 40 min  
 Obertraun – 40 min  
 Gmunden – 20 min







## Berg- und Talfahrt

## Berg- und Talfahrt + Bratlessen

- **Dauer:** Tagesprogramm
- Verbringen Sie einen Tag am Feuerkogel mit 360-Grad-Panoramablick und stärken Sie sich optional zum Abschluss noch mit einem hausgemachten Bratli.

### Leistungen

- Berg- & Talfahrt mit der Bergbahn Feuerkogel
- optional: Bratlessen im Feuerkogelhaus oder Christophorushütte

Erwachsene €	<b>30,20</b>
Kinder/Schüler €	<b>16,30</b>

Erwachsene €	<b>40,20</b>
--------------	--------------



## Berg-See-Erlebnisticket mit einfacher Schifffahrt

## Berg-See-Erlebnisticket mit Schifffahrt hin und retour

- **Dauer:** Tagesprogramm
- Das Berg-See-Erlebnisticket bietet spektakuläre Ausichten, traumhafte Schifffahrten und einen Tag voll spannender Erlebnisse zu Wasser und zu Berg!

### Leistungen

- Berg- und Talfahrt mit der Bergbahn Feuerkogel
- einfache Schifffahrt am Traunsee mit der Traunsee Schifffahrt ab/bis Gmunden nach Ebensee oder Schifffahrt hin und retour
- optional: Bratlessen im Feuerkogelhaus



Unser Partner:

Erwachsene €	<b>41,10</b>
Kinder/Schüler €	<b>24,10</b>
mit Bratlessen (Erw.) €	<b>54,10</b>

Erwachsene €	<b>53,50</b>
Kinder/Schüler €	<b>32,80</b>
mit Bratlessen (Erw.) €	<b>66,50</b>





→ **Dauer: 1,5-Tagesprogramm**

→ Der perfekte Ausflug mit Übernachtung: mit der Bergbahn auf den Feuerkogel, Bratlessen im Feuerkogelhaus, Wandern am Hochplateau, Sonnenunter- und/oder -aufgang genießen, Übernachtung und Frühstück im Feuerkogelhaus und mit der Bergbahn wieder ins Tal!

## Leistungen

→ Berg- & Talfahrt mit der Bergbahn Feuerkogel  
→ Bratlessen, Übernachtung und Frühstück im Feuerkogelhaus oder Christophorushütte

## Bratlessen und Übernachtung mit Frühstück

Erwachsene € **79,20**



## Sonnwendfeuer am Feuerkogel

Ein atemberaubendes Erlebnis auf 1.600 Meter.

Tolles Rahmenprogramm, Fackelwanderung von den Berggasthöfen zur Feuerstelle, Riesen-Sonnwendfeuer mit Live-Musik – ein unvergesslicher Moment am Feuerkogel.

**Datum: Samstag, 20. Juni 2026**

→ ganztags, durchgehender Bergbahnbetrieb bis 23:00 Uhr

Weitere Veranstaltungen auf Seite 30 sowie online unter [bbds.at](http://bbds.at)!



→ **Dauer: ca. 2 Stunden**

## Leistungen

→ **Am Feuerkogel:** Entlang des Almrundweges die Vielfalt der Alpenpflanzen entdecken. Den Almgeschichten lauschen und die Besonderheiten des Feuerkogels mit traumhaftem Ausblick genießen!  
→ **Am Grünberg:** In die sagenhafte Pflanzenwelt zwischen Grünberg und Laudachsee eintauchen und den Zauber der Natur genießen mit wunderschönem Ausblick.  
→ Mindestteilnehmer:innen 10 Personen  
→ Optional zusätzlich zum Bergbahn-Ticket

## Geführte Almwanderung für Gruppen

Erwachsene € **15,00**



# Dachstein<sup>•</sup> west



## Standort

- Gosauseestraße 148, 4824 Gosau
- Schattau 90, 5442 Russbach
- Steuer 60, 5524 Annaberg

## Highlights

- **Das Wandergebiet begeistert mit einer grenzenlosen Auswahl an Wanderungen** für die unterschiedlichsten Ansprüche. Dachstein, Gosaukamm, Bischofsmütze und das Tennengebirge bilden dabei die perfekte Kulisse.
- **Drei Bergbahnen** bringen Sie ins Wanderparadies – Gosaukammbahn in Gosau, Hornbahn in Russbach, Donnerkogelbahn in Annaberg.
- Intersport Klettersteig mit der **40 Meter langen Panorama-Himmelsleiter**.
- **Brunos Bergwelt** mit vielen Spiel- und Lernstationen.
- **Geführte Wanderungen** – eine geführte Tour auf Kaiserin Sisis Spuren oder entlang des Gosaukamms.
- **Neu ab Frühling 2026** – Erlebnisweg mit Motorikstrecke, Aussichtsplattform und Spielplatz bei der Donnerkogelbahn in Annaberg.



**Jetzt buchen:**  
gruppenreisen@bbds.at  
+43 (0) 50 140 11114





## Fahrzeit Russbach

Golling – 25 min
München – 2 h 20 min
Salzburg – 1 h
Linz – 1 h 50 min
Passau – 2 h 35 min
Vöcklabruck – 1 h 20 min
Wien – 3 h 40 min
Prag – 5 h
Gosau – 5 min
Obertraun – 30 min
Gmunden – 1 h



- Bergbahnen
- Dachstein
- Salzkammergut

Buchung +43 (0) 50 140 1114 • gruppenreisen@bbds.at





## Brunos Bergwelt

Erleben Sie gemeinsam mit Bruno bürige Abenteuer – auf Brunos Rätselrallye erwarten Sie viele Spiel- und Rätselstationen. Am Ende können Sie sich auf eine bärenstarke Belohnung freuen.

In der Steinbock-Arena können Sie sich anschließend ausruhen und den herrlichen Dachsteinblick genießen!

TIPP: Der Bummelzug Ameisenexpress bringt Sie in 20 Minuten zur Edtalmhütte, wo eine urige Bärenjause auf Sie wartet.

*„Die Rätsel waren richtig spannend, und nicht zu schwer. Am Schluss gab's noch ein tolles Geschenk, und von der Steinbock-Arena sieht man sogar bis zum Dachstein-Gletscher – das war super!“*

Leonie, 10 Jahre, Rätselgast aus Passau



### Berg- und Talfahrt Gosaukammbahn

### Berg- und Talfahrt + Bratlessen

- Dauer: Tagesprogramm
- Die Gosaukammbahn in Gosau bringt Sie in nur vier Minuten hinauf in die Wanderregion Zwieselalm. Die Zwieselalm ist Ausgangspunkt für zahlreiche Wandermöglichkeiten.

### Leistungen

- Berg- & Talfahrt mit der Gosaukammbahn in Gosau
- optional: Bratlessen in der Sonnenalm oder Zwieselalmhütte

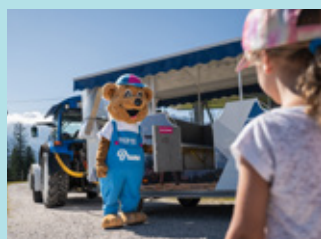
Erwachsene €  
Kinder/Schüler €

**24,20**  
**13,00**

Sonnenalm ODER Zwieselalmhütte €

**39,30**





## Berg- und Talfahrt Hornbahn

## Fahrt mit dem Bummelzug

- **Dauer:** Tagesprogramm
- Die Hornbahn in Russbach bringt Sie bequem auf den 1.450 m hohen Hornspitz, wo sich ein herrlicher Blick auf den majestätischen Dachstein, Gosaukamm und das Tennengebirge eröffnet. Für Genießer bietet sich eine Fahrt mit dem Bummelzug Ameisenexpress an.

### Leistungen

- Berg- & Talfahrt mit der Hornbahn in Russbach
- optional: Fahrt mit dem Bummelzug zur Edtalmhütte  
Vorreservierung für Gruppen per E-Mail unter [gruppenreisen@bbds.at](mailto:gruppenreisen@bbds.at) oder telefonisch unter +43 (0) 50 140 11114 unbedingt erforderlich.

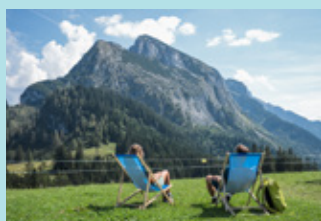
Erwachsene €	<b>27,00</b>
Kinder/Schüler €	<b>14,60</b>

### einfache Fahrt:

Erwachsene €	<b>9,00</b>
Kinder/Schüler €	<b>4,00</b>

### Hin- & Retourfahrt:

Erwachsene €	<b>11,00</b>
Kinder/Schüler €	<b>5,50</b>



## Berg- und Talfahrt Donnerkogelbahn

## Berg- und Talfahrt + Bratlessen

- **Dauer:** Tagesprogramm
- Inmitten traumhafter Natur erwartet Sie in Annaberg eine nahezu grenzenlose Auswahl an Wandermöglichkeiten. Um ein Ziel vor Augen zu haben, bietet sich ein Brat in der Rottenhofhütte an.

### Leistungen

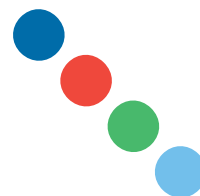
- Berg- & Talfahrt mit der Donnerkogelbahn in Annaberg
- optional: Bratlessen in der Rottenhofhütte

Erwachsene €	<b>27,00</b>
Kinder/Schüler €	<b>14,60</b>

Rottenhofhütte €	<b>41,80</b>
------------------	--------------



# Event Highlights 2026



Im Sommer wie im Winter bieten die **Bergbahnen Dachstein Sazkammergut** jede Menge Events – kulturelle, musikalische sowie kulinarische Highlights erwarten Sie.

Alle weiteren Events finden Sie auf [www.bbds.at](http://www.bbds.at)!



## Sonnwendfeuer

- Samstag, 20.06.2026
- Durchgehender Bergbahnbetrieb bis 23:00 Uhr
- Beschreibung: Atemberaubendes Erlebnis auf 1.600 Metern. Ein tolles Rahmenprogramm und Live-Musik runden dieses einmalige Erlebnis ab.
- Standort: Feuerkogel



## Alm Musi Roas

- Sonntag, 05.07.2026
- Beschreibung: Musikalische Almwanderung zu den Almen auf der Zwieselalm – wandern Sie von Hütte zu Hütte und lassen Sie sich von echter Volksmusik begleiten.
- Standort: Dachstein West
- Gosaukambahn und Donnerkogelbahn: Bergbahnbetrieb bis 19:00 Uhr



## Eisklangkonzerte

- August 2026 – Termine zum Redaktionsschluss noch nicht fixiert
- Beschreibung: Der wohl außergewöhnlichste Konzertsaal der Welt – der Parzivaldom in der Dachstein Rieseneishöhle. Begrenzt auf 150 Besucher je Konzert erleben Sie die Künstler hautnah. Weitere Infos unter: [www.eisklang.at](http://www.eisklang.at)
- Standort: Dachstein Krippenstein



## Obertrauner Bergerlebnis

- Juli–Oktober 2026
- Beschreibung: Natur erleben, das Welterbe erwandern. Verbinde Tradition, die Schönheit der Natur, Erlebnis und Abenteuer! Einzigartig sind die Sonnenuntergangs- und Sonnenaufgangsfahrten. Weitere Infos unter: [www.obertrauner-bergerlebnis.at](http://www.obertrauner-bergerlebnis.at)
- Standort: Dachstein Krippenstein



↑  
**Baum  
wipfel  
pfad**

Salzkammergut

●  
**Grünberg**



# LICHTERZAUBER

am Grünberg in Gmunden



**27.11.2025 bis 11.01.2026**

**13:00–20:00 Uhr**

**Do–So und täglich während der Ferien**

(ACHTUNG: Mo, 08.12. und Mi, 07.01. – geöffnet |  
Mi, 24.12., Do, 25.12. & Mi, 31.12. – geschlossen)

Erste Bergfahrt der Bergbahn um 12:30 Uhr

Letzte Talfahrt der Bergbahn um 20:30 Uhr

**Angebote für 2026/27 auf Anfrage bereits jetzt möglich.**





## Eventlocation für Seminare, Workshops oder Meetings

Der einzigartige Veranstaltungsraum für Ihre Seminare, Workshops oder Meetings ist ein weiteres Highlight am Dachstein Krippenstein in Obertraun.

Die einzigartige Eventlocation befindet sich im 1. Stock des Bergrestaurants Dachstein Krippenstein auf 2.100 Meter und verfügt über einen eigenen, vom Restaurant abgetrennten Zugang und ein geräumiges Foyer mit optionaler Garderobe. Direkter Zugang zur Sonnenterrasse mit einem atemberaubenden Panoramablick auf den Dachstein-Gletscher!

### Anfrage & Buchung

→ Markus Trausinger  
T. +43 (0) 50 140 15202  
E. markus.trausinger@bbds.at

### Eckdaten und technische Ausstattung

- Veranstaltungsraum für bis zu 100 Personen
- barrierefreier Zugang von der Bergbahn
- flexible Raumgestaltung möglich
- Veranstaltungsraum mit Tageslicht und Rollos
- Panoramablick auf den Dachstein-Gletscher und direkter Zugang zur Sonnenterrasse
- eigenes Foyer mit Garderobe
- Catering/Verpflegung durch das Team des Bergrestaurants Dachstein Krippenstein
- komfortable Erreichbarkeit
- Nächtigungsmöglichkeiten am Berg in der Lodge ([www.lodge.at](http://www.lodge.at)) und in der Gjaidalm ([www.gjaidalm.at](http://www.gjaidalm.at))
- Beamer
- moderne Tonanlage mit Funkmikrofon
- Flipchart und Pinnwand
- Seminarkoffer
- gratis WLAN



# Öffnungszeiten Sommer 2026

 **Bergbahnen**  
 **Dachstein**  
 **Salzkammergut**

## Dachstein Krippenstein

#dachsteinkrippenstein  
dachstein-salzkammergut.com

### 01. Mai 2026 bis 01. November 2026

01.05.2026 – 02.11.2026: Teilstrecke 1 & 2, Dachstein Rieseneishöhle  
10.05.2026 – 02.11.2026: Mammuthöhle  
01.05.2026 – 27.09.2026: Koppenbrüllerhöhle  
04.06.2026 – 01.11.2026: Teilstrecke 3

### Betriebszeiten Dachstein Krippenstein:

01.05.2026 bis 03.07.2026	Teilstrecke 1, 2: ACHTUNG: Teilstrecke 3 ab 04.06.2026 geöffnet. 8:40 Uhr–16:50 Uhr Bergfahrt zur Rieseneishöhle: 08:40 Uhr–15:00 Uhr	Fahrten: 08:40 Uhr–17:10 bzw. 17:00 Uhr
09.05.2026 bis 27.06.2026	Bergfahrt zur Mammuthöhle: 08:40 Uhr–15:00 Uhr Samstag, Sonn- und Feiertag 1 Stunde länger (09.05.–03.07.2026)	
04.07.2026 bis 13.09.2026	Teilstrecke 1, 2, 3: Bergfahrt zur Rieseneishöhle: 08:40 Uhr–16:00 Uhr Bergfahrt zur Mammuthöhle: 08:40 Uhr–16:00 Uhr	Fahrten: 08:40–19:10, 19:00 bzw. 18:50 Uhr
14.09.2026 bis 01.11.2026	Teilstrecke 1, 2, 3: Bergfahrt zur Rieseneishöhle: 08:40 Uhr – 15:00 Uhr Bergfahrt zur Mammuthöhle: 08:40 Uhr – 15:00 Uhr Samstag, Sonn- und Feiertag 1 Stunde länger (14.09.–24.10.2026)	Fahrten: 08:40 Uhr–17:10, 17:00 bzw. 16:50 Uhr
01.05.2026 bis 27.09.2026	Koppenbrüllerhöhle: Führungen von 09:00–16:00 Uhr laufend, stündlich	

### Jahrgangsbestimmungen:

Kinder Jahrgang 2020 oder jünger erhalten einen Freipass in Begleitung eines Elternteils (Familiennachweis erforderlich).

Kinder JG 2010 bis 2019  
Jugendliche JG 2007, 2008, 2009  
Schüler JG 2007 bis 2019

Das Alter ist mit einem amtlichen Ausweis nachzuweisen.

## Dachstein<sup>•</sup> west

Natürlich im  
Salzkammergut

#dachsteinwest  
dachstein.at

### Gosaukambahn

09. Mai bis 01. November 2026

09. Mai bis 03. Juli 2026:  
08:15 Uhr bis 17:00 Uhr

04. Juli bis 13. September 2026:  
08:15 Uhr bis 18:00 Uhr

14. September bis 01. November 2026:  
08:30 Uhr bis 17:00 Uhr

### Hornbahn – Russbach

3. Juli bis 13. September 2026

Dienstag, Freitag, Samstag und Sonntag  
09:00 Uhr bis 16:30 Uhr

Sonderöffnungstage:  
Samstag, 13., 20., & 27. Juni 2026  
Samstag, 19. & 26. September 2026

### Donnerkogelbahn – Annaberg

05. Juli bis 13. September 2026

Montag, Mittwoch, Donnerstag und Sonntag  
09:00 Uhr bis 16:30 Uhr

Sonderöffnungstage:  
Sonntag, 14., 21., & 28. Juni 2026  
Sonntag, 20. & 27. September 2026

## Feuerk•gel

#feuerkogel  
feuerkogel.info

### Feuerkogel

09. Mai 2026 bis 01. November 2026

09. Mai bis 03. Juli 2026  
08:30 Uhr bis 17:00 Uhr

04. Juli bis 13. September 2026  
08:30 Uhr bis 18:00 Uhr

14. September bis 01. November 2026  
08:30 Uhr bis 17:00 Uhr

## Grünberg

#grünberg  
gruenberg.info

### Grünberg

14., 15., 21. & 22. März 2026

09:00 bis 17:00 Uhr  
(Baumwipfelpfad und Sommerrodelbahn geschlossen)

28. März bis 30. April 2026  
09:00 bis 17:00 Uhr

01. Mai bis 03. Juli 2026  
09:00 Uhr bis 18:30 Uhr

04. Juli bis 13. September 2026  
09:00 Uhr bis 19:00 Uhr

14. September bis 04. Okt. 2026

09:00 Uhr bis 18:30 Uhr

05. Oktober bis 15. Nov. 2026  
09:00 Uhr bis 17:00 Uhr



# Dachstein<sup>®</sup> plus

Kostenlos Club-Mitglied  
werden und  
Vorteile genießen!



## Willkommen im Club

Natürlich exklusiv für Sie: Der Dachstein plus Club mit vielen Vorteilen!

## Kostenlos anmelden

Jetzt anmelden und als Mitglied im Dachstein plus Club keine Angebote mehr verpassen!

## Vorteile genießen

- dauerhafte **Preisvorteile & Rabattaktionen** bei unseren Partnern in eurem exklusiven Club-Bereich im Onlineshop
- **Gewinnspiele & Goodies** in unserem Newsletter
- Unser Ganzjahresticket, das **Natürlich 365 Ticket**, ist exklusiv nur für Club-Mitglieder erhältlich

## Das Natürlich 365 Ticket

Die Saisonkarte, die immer gilt – 365 Tage im Jahr (ab Kaufdatum)



## Allgemeine Geschäftsbedingungen der OÖ Seilbahnholding GmbH

Sofern keine abweichenden schriftlichen Vereinbarungen getroffen wurden, gelten die nachfolgenden Bedingungen:

### 1) Anmeldung und Bestätigung:

Mit der Anmeldung bieten Sie den Abschluss eines Reisevertrages an. Die Anmeldung kann mündlich, schriftlich oder telefonisch erfolgen. Der Vertrag kommt mit der schriftlichen Bestätigung zustande.

### 2) Zahlungsbedingungen

Bitte informieren Sie uns im Vorhinein über die gewünschte Zahlungsart. Bei Zahlungsverzug werden Verzugszinsen im banküblichen Ausmaß berechnet. Weiter verpflichtet sich der Auftraggeber, neben der Zahlung der Mahnspesen auch zur Übernahme der Kosten, die durch die Verfolgung unserer Ansprüche entstehen.

### 3) Stornobedingungen:

Die Gruppe ist berechtigt, gegen Entrichtung einer Entschädigungspauschale (Stornogebühr) von der Buchung zurückzutreten. Der Rücktritt ist schriftlich zu erklären. Die Entschädigungspauschale steht in einem prozentuellen Verhältnis zum Reisepreis und richtet sich bezüglich der Höhe nach dem Zeitpunkt der Rücktrittserklärung.

Für alle Buchungen ergeben sich grundsätzlich pro Gruppe / Personen folgende Entschädigungspauschalen:

- bis 5 Tage vor Reiseantritt – 0 % vom Gesamtpreis
- von 4 bis 2 Tage vor Reiseantritt – 50 % vom Gesamtpreis
- von 1 Tag bis zum geplanten Anreisetag – 100 % vom Gesamtpreis

### 4. Verantwortlichkeit/Haftung:

Bei allen Reisearrangements übernimmt die OÖ Seilbahnholding keine Verantwortung für Leistungsstörungen, die nicht durch Verschulden der OÖ Seilbahnholding oder durch höhere Gewalt verursacht werden.

### 5. Preise:

Alle Preise sind ohne Abzug zahlbar. Bei Gruppen ist jede 21. Person frei, kein extra Freiplatz für Busfahrer oder Reiseleiter. Rundfahrten sind generell mit Ihrem eigenen Beförderungsmittel (Bus, PKW ...) durchzuführen. Alle angeführten Preise verstehen sich inklusive MwSt. in Euro.

### 6. Gerichtsstand:

Gerichtsstand ist Wels. Es gilt das österreichische Recht. Im Übrigen gelten die Allgemeinen Reisebedingungen der OÖ Seilbahnholding bzw. der österreichischen Reisebüros in der jeweiligen letztgültigen Fassung oder eine diese ersetzende Regelung.

Mindestteilnehmer für Pauschalarrangements: 20 Personen

Irrtümer, Druckfehler sowie Programm- und Preisänderungen vorbehalten.

### Stand November 2025

Ihre Adressdaten werden nur zu Reservierungszwecken an die Leistungspartner weitergegeben.

Dieser Katalog enthält Angebote der Dachstein Tourismus AG und der Traunsee Touristik GmbH Nfg. & Co KG

#### Impressum:

Herausgeber: OÖ Seilbahnholding GmbH, Leitenstraße 28, 4812 Pinsdorf, Tel.: 050 140;

Fotorechte: OÖ Seilbahnholding GmbH, Dachstein Tourismus AG, Traunsee Touristik GmbH Nfg. & Co KG, freystil, Viktoria Hofauer, Chris Eder Media, Hörmandinger, Mirja Geh, Manfred Schöpf, Semrad, Sylvia Feichtinger-Attwenger, Leo Himsl, Wolfgang Spitzbart, brainpark, Salzwelten, Grundlsee Schifffahrt, Grünbergalm, Traunsee Schifffahrt, EAK, Rottenhofhütte, Salvida, Jos Gamsjäger, Gmundner Keramik, Stern & Hafferl, OÖ Tourismus, TVB Traunsee-Almtal, TVB Dachstein Salzkammergut, Unsplash, Hörmandinger

Layout: Bergbahnen Dachstein Salzkammergut. Druck: Druckerei Johann Sandler GesmbH & Co KG, 3671 Marbach/Donau  
Irrtümer und Druckfehler vorbehalten.



Gedruckt nach der Richtlinie „Druckerzeugnisse“ des Österreichischen Umweltzeichens, SANDLER Gesellschaft m.b.H. & Co. KG., UW-Nr. 750



# Winter-Angebote für Gruppen



## Ausflugsziele im Winter

Dort, wo Sie im Sommer das einzigartige Bergpanorama genießen, können Sie im Winter mit den Skiern über die Piste wedeln, mit Schneeschuhen eine Winterwanderung unternehmen oder mit den Tourenski die Höhenmeter auf dem sportlichen Weg über unsere Atomic Backland Skitourenstrecke zurücklegen.

Wir bieten zahlreiche Möglichkeiten für Ihre Gruppenreise im Winter.

### Winter-Highlights

- Skifahren/Snowboarden
- Schneeschuhwandern
- Tourengehen
- Winterwandern

### Standorte

- Dachstein West
- Dachstein Krippenstein
- Feuerkogel

### Vorteile im Winter

- Vorreservierung der Skitickets möglich
- Unterstützung bei Firmen-Events und Skirennen
- Gastronomie, Skiverleih und Skischulen direkt bei den Talstationen
- kostenlose Busparkplätze
- spezielle günstige Gruppenangebote
- Après Ski in der JET-Bar (Gosau) und weiteren Betrieben

# Winterspaß, natürlich!

#bbds  
bbds.at



## Tolle Angebote – ideal für Gruppen

- Skifahren/Snowboarden
- Schneeschuhwandern
- Tourengehen
- Winterwandern

An den Standorten:  
Dachstein West,  
Dachstein Krippenstein &  
Feuerkogel



 **Bergbahnen**  
 **Dachstein**  
 **Salzkammergut**

## Buchungszentrale:

OÖ Seilbahnholding GmbH  
Leitenstraße 28, 4812 Pinsdorf, Austria  
T. +43 (0)50 140 11114  
gruppenreisen@bbds.at  
www.bbds.at