



BRACHOT

Matériaux de paysage
et revêtements

**UN CHOIX FORT
POUR LES PROJETS
DE PAVAGE DURABLES**

8.000

m³/an

de blocs de pierre naturelle
sciés et transformés

18.000

m²/an

de production
de pavés

40.000

ml/an

de production
de bordures

24.000

m²/an

de production de dalles

Brachot est un acteur mondial renommé dans le domaine des matériaux de paysage et revêtements. L'entreprise offre une large gamme de pierres naturelles et de matériaux reconstitués. Avec plus de 120 ans d'expérience au compteur, Brachot et ses Family Members font appel à leur véritable savoir-faire interne pour sélectionner et offrir des matériaux de qualité pour tous types de projets. Ce qui fait de ce spécialiste international un partenaire idéal pour les projets de pavage et les travaux publics. Au solide réseau international de fournisseurs de confiance s'ajoutent les carrières, les sites de production et les centres de distribution propres au groupe, ce qui permet à Brachot de répondre facilement à n'importe quelle demande.

De la carrière au produit fini

Créateur de valeur pour les générations futures, voici ce qui fait avancer Brachot. Aux côtés de nos Family Members, nous créons des matériaux qui apportent une plus-value et qui résistent à l'épreuve du temps. La pierre naturelle nous provient directement de la nature. C'est un produit particulièrement durable et très écologique, à faible empreinte environnementale.

De l'extraction à la pose, en passant par la production, la pierre naturelle émet considérablement moins de CO₂ que d'autres matériaux. Mais ce caractère durable ne s'arrête pas là, puisque Brachot investit durablement dans des parcs de machines innovants, dans des bâtiments économes en énergie et dans des transports respectueux de l'environnement.

La durabilité joue un rôle central, même pendant le processus de production. Lors de l'extraction et de la découpe du matériau, il reste souvent une partie qui n'est pas directement destinée à devenir un bloc ou une tranche. Ce matériau est transformé en pavés ou granulats par exemple, qui peuvent servir de matériau de fondation.

Comme exemple marquant d'entrepreneuriat durable, nous avons le programme Zero Waste du Brachot Family Member Kilkenny Limestone. Cette initiative ambitieuse vise un processus de production sans déchets. Tous les matériaux extraits des carrières se retrouvent donc dans l'assortiment de la pierre bleue irlandaise, ou sont tout du moins réutilisés ailleurs dans le secteur de la construction.

Les boues de sciage de certains sites sont en outre récupérées pour être utilisées par l'industrie de la brique et des toitures.

En d'autres mots, en tant qu'acteur mondial, nous recherchons continuellement à optimiser nos ressources naturelles et à tirer le meilleur parti de nos réserves naturelles.

Vous pouvez compter sur Brachot et ses Family Members pour une offre de matériaux de pavage complète et variée : Kilkenny Limestone (p.17), Granitarn (p.27), Larvik Granite (p.37) et Cameleon (p.45).


BRACHOT
Matériaux de paysage
et revêtements


**KILKENNY
LIMESTONE**
Brachot Family Member


**LARVIK
GRANITE**
Brachot Family Member


GRANITARN
Brachot Family Member


CAMELEON
Brachot Family Member





PARTENAIRE MONDIAL DE LA PIERRE NATURELLE DE QUALITÉ

Brachot est un innovateur qui offre une très large gamme de produits : grès, granit, pierre calcaire, basalte, porphyre...

Brachot peut compter d'une part sur ses propres carrières, et d'autre part sur les matériaux importés de son solide réseau de fournisseurs de confiance en Europe et dans le monde entier. Nos experts, du géologue au vendeur, disposent de l'expertise nécessaire pour offrir à chaque projet de pavage les matériaux correspondants, et ce dans des finitions spécialement développées en interne pour votre projet.

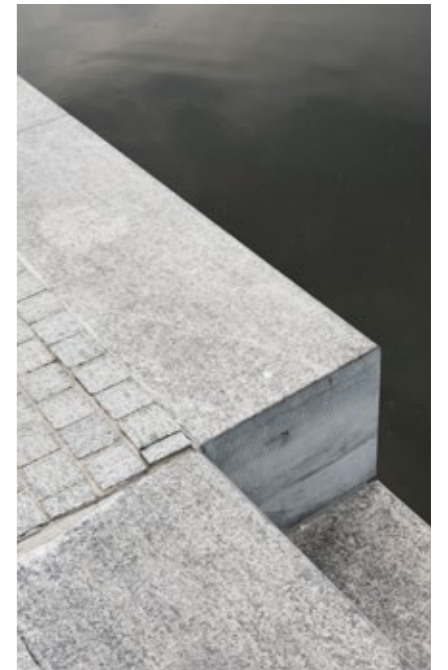
Nous possédons également les techniques nécessaires à la découpe de blocs et de tranches dans des formats spécifiques, en gardant toujours en vue la durabilité et la qualité. Brachot adapte continuellement son offre pour répondre aux demandes et aux besoins du marché.



Kandla Grey
Brut et côtés clivés

BRACHOT MATÉRIAUX DE PAYSAGE ET REVÊTEMENTS

Oriental Basalt, Kandla Grey – clivé brut – Leieboorden, Harelbeke (BE)
bordures : Pierre Bleue Belge – meulé



Pepperino Dark – brut
Leieboorden, Courtrai (BE)
bordures : Pierre Bleue Belge – flammé



Porfido di Patagonia – clivé brut
Place Léopold, Nieuport (BE)

Amarello Macieira – grenailé et clivé – quais de l'Escaut phases 1 & 2, Anvers (BE)



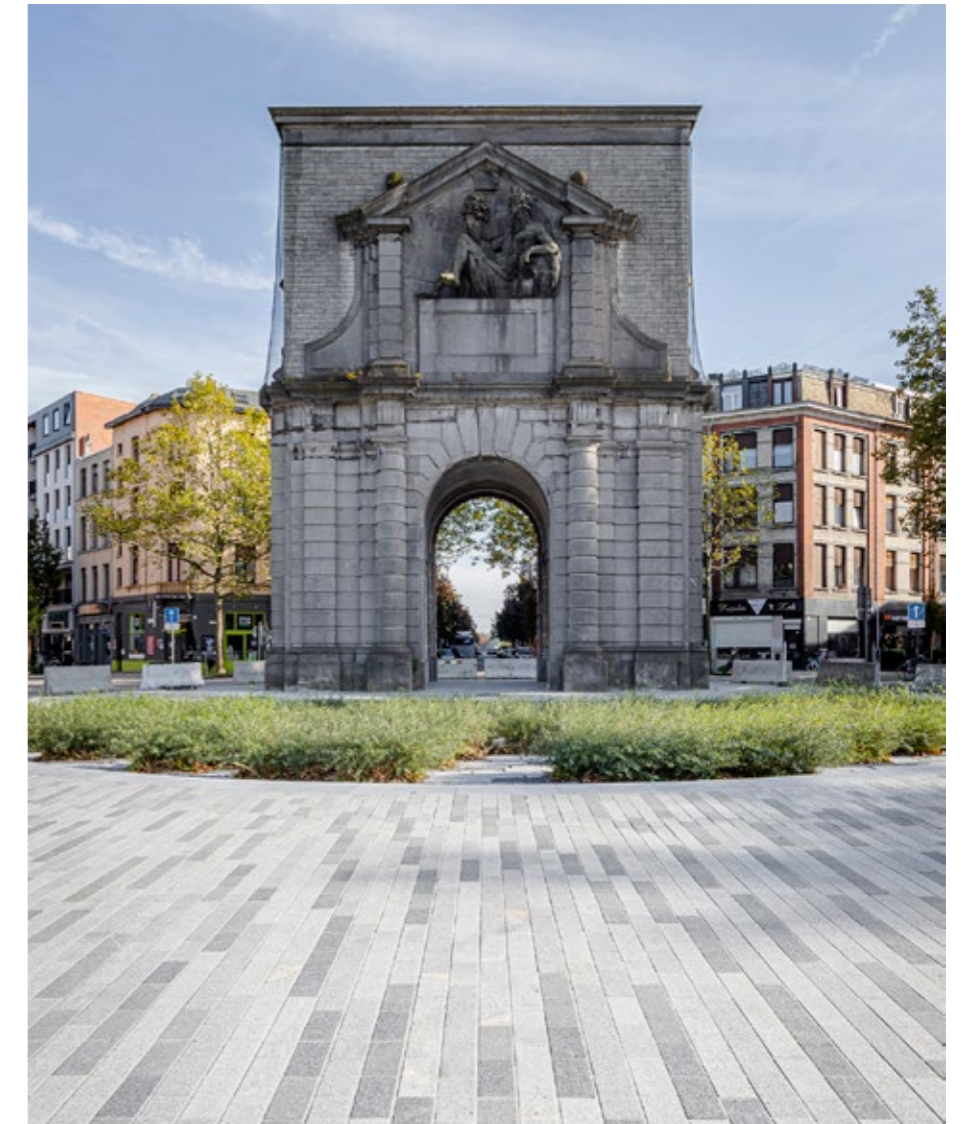
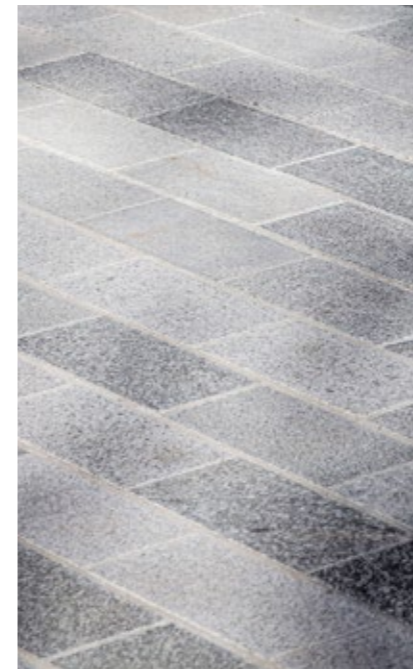
Porfido di Trente – brut – Centre ville, Torhout (BE)



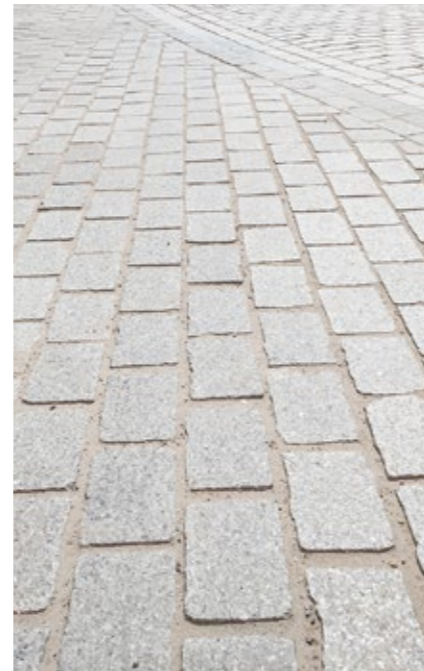
Kandla Grey – brut et côtés clivés et clivé – Cimetière Proven, Poperinge (BE)



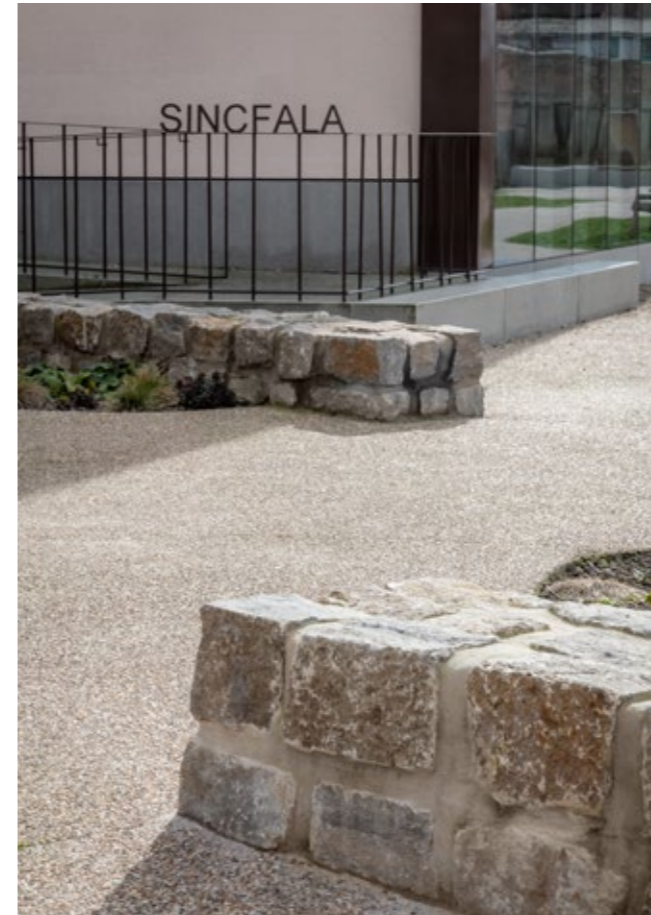
Mix de 4 granits chinois – flammé – Waterpoort, Anvers (BE)



Azul Platino – flammé – Vlamingstraat, Bruges (BE)
bordures : Kilkenny Limestone – ciselé
rue : Tarn – surface flammée et côtés clivés



Muschelkalk – clivé – HEY/Sincfala, Heist (BE)



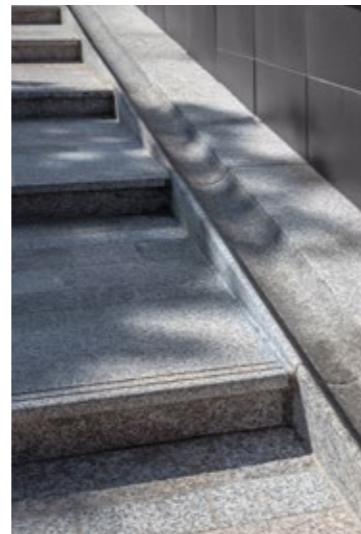
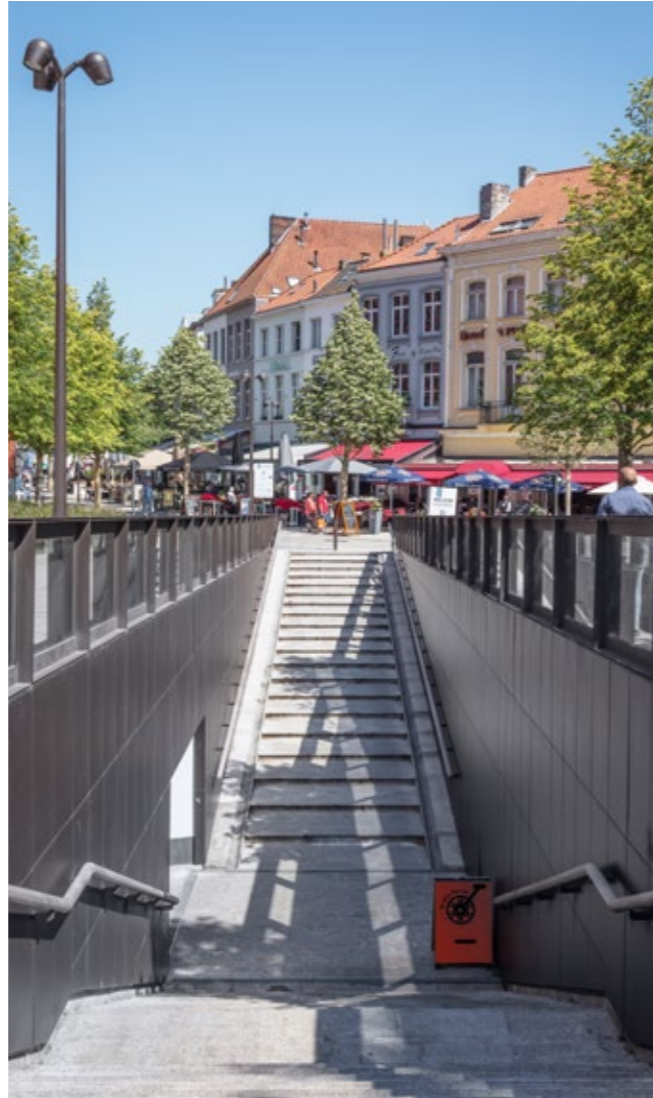
Amarello Zibreira – flammé – Hauwerstraat, Bruges (BE)



Pepperino Dark – flammé
 Twilight – flammé
 Galaxy Grey – flammé
 Polygone Riviera, Côte d'Azur (FR)



Amarello Macieira – flammé – 't Zand, Bruges (BE)



Pepperino Dark – flammé – Cityriver, Ostende (BE)



Shandong Grey – flammé
 Vinabasalt – clivé brut
 Jinin Stone – meulé
 Le Coq (BE)



Grès éthique

Initiative TruStone

Trustone est une convention commune dans laquelle les secteurs de la pierre naturelle et les pouvoirs publics néerlandais et belge, les ONG et les syndicats collaborent afin d'obtenir une production et un approvisionnement de pierre naturelle plus responsable.

Dans le cadre de cette initiative, nous travaillons tous en étroite collaboration pour respecter toutes les normes internationales importantes en matière d'approvisionnement responsable. Les Principes directeurs de l'OCDE à l'intention des multinationales servent de point de départ à l'initiative TruStone. Ces lignes directrices sont alignées sur les principes directeurs des Nations Unies relatifs aux entreprises et aux droits de l'homme, et contiennent tous les éléments pertinents des normes fondamentales du travail de l'OIT et des réglementations en matière de santé et de sécurité au travail. Ces normes regroupent tant des directives sociales qu'environnementales.

Brachot est l'un des premiers membres de cette initiative. Brachot et ses Family Members sont engagés dans l'extraction et la production éthiques et durables de pierre naturelle partout dans le monde, tout en respectant les conditions de travail, l'environnement, la sécurité et les droits de la personne. C'est pourquoi chaque Family Member s'est engagé à cartographier l'ensemble de sa chaîne de production, de l'extraction à la distribution, afin de pouvoir clairement repérer et aborder les problèmes.

No Child Left Behind

Dans le cadre du projet « No Child Left Behind », Brachot s'est lancé dans une collaboration avec des partenaires étrangers et des ONG internationales et locales en Inde. Le projet « No Child Left Behind » part du principe que chaque enfant a droit à une enfance et à une éducation solide. Nous soutenons depuis un certain temps l'ONG Manjari afin d'offrir une meilleure vie aux familles locales.

Nous collaborons activement afin de retirer les enfants du monde de la production de pierres au Rajasthan (Inde) et de leur permettre d'accéder à un enseignement de qualité. Les améliorations comprennent la vérification de l'âge, un nombre plus élevé de professeurs dans les écoles et la création de huit centres d'information pour les parents et les enfants, avant même qu'ils n'aillent à l'école. Le résultat est frappant : une baisse importante du travail des enfants dans la région et une augmentation visible du nombre d'enfants qui retournent à l'école.

Notre contribution concrète dans la chaîne

Nous participons activement aux analyses de risques et aux dialogues avec les acteurs de TruStone ainsi qu'au projet « No Child Left Behind ». Les priorités établies au sein du projet sont implémentées au niveau régional par des organisations locales. Les progrès réalisés sont à retrouver sur le site web de TruStone.

En outre, nous nous engageons directement avec nos fournisseurs sur ces objectifs importants, et nous offrons un soutien à leur mise en œuvre si besoin. L'année dernière, nous avons introduit la carte E-shram auprès de différents fournisseurs au Rajasthan, ce qui a contribué à plus de transparence dans les relations de travail et sur la fiche de salaire. Nous avons également installé des points d'eau potable et créé des zones ombragées.



Kandla Grey – brut – Zandberg, Gand (BE)





LE PLUS GROS EXTRACTEUR ET PRODUCTEUR DE PIERRE BLEUE IRLANDAISE



Le Family Member Kilkenny Limestone possède des carrières spécialisées dans l'extraction et la production de la fameuse Pierre bleue irlandaise (Kilkenny Limestone). Ces sites combinent les technologies et l'approche qualitative approfondie qui répondent aux normes les plus exigeantes. Cette pierre irlandaise a pour caractéristiques la valeur, l'authenticité et la durabilité. Avec un éventail de possibilités, formats et finitions, cette pierre naturelle d'un bleu gris uni aux fossiles typiques s'adapte à de nombreux styles.

Tous les produits de pavage de Kilkenny Limestone sont issus de matériaux certifiés ATG, un certificat de qualité attribué par des audits externes qui contrôlent les matériaux, les différentes couches de pierre dans les carrières ainsi que les processus de production. Ce Family Member dispose en outre de certificats ISO 9001 et ISO 14001, qui démontrent le respect des normes qualitatives et environnementales les plus exigeantes.


Kilkenny Limestone
 Clivé, bouchardé,
 brut de sciage et flammé

Carrière de Kellymount



Un large éventail de possibilités

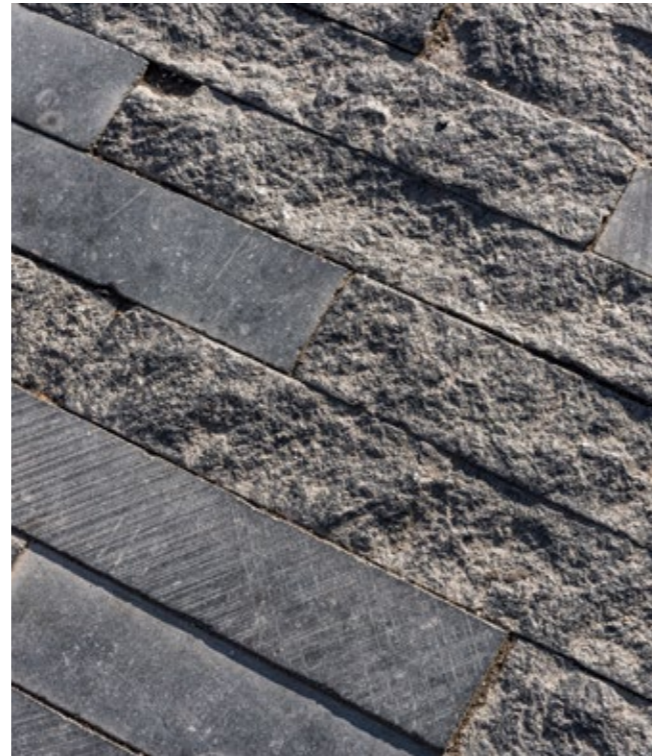
Kilkenny Limestone dispose de sites de production particulièrement modernes qui peuvent travailler selon des projets spécifiques. Travailler avec ses propres carrières permet à Kilkenny Limestone d'augmenter le nombre de possibilités de produits finis. Pavés, bordures, mobilier urbain, dalles extérieures, dalles podotactiles, bordures de quai, bordures de trottoir, bordure centrale, profils de gouttière, seuils... le tout sur mesure pour chaque projet et dans la finition adaptée. Les bordures sont débitées en longueurs libres entre 80 et 160 centimètres, ce qui permet d'utiliser les réserves naturelles de façon optimale.

Kilkenny Limestone	
RÉSISTANCE À LA COMPRESSION	> 100 MPa
POROSITÉ	< 0,6%
RÉSISTANCE AU GEL	> 168 cycles

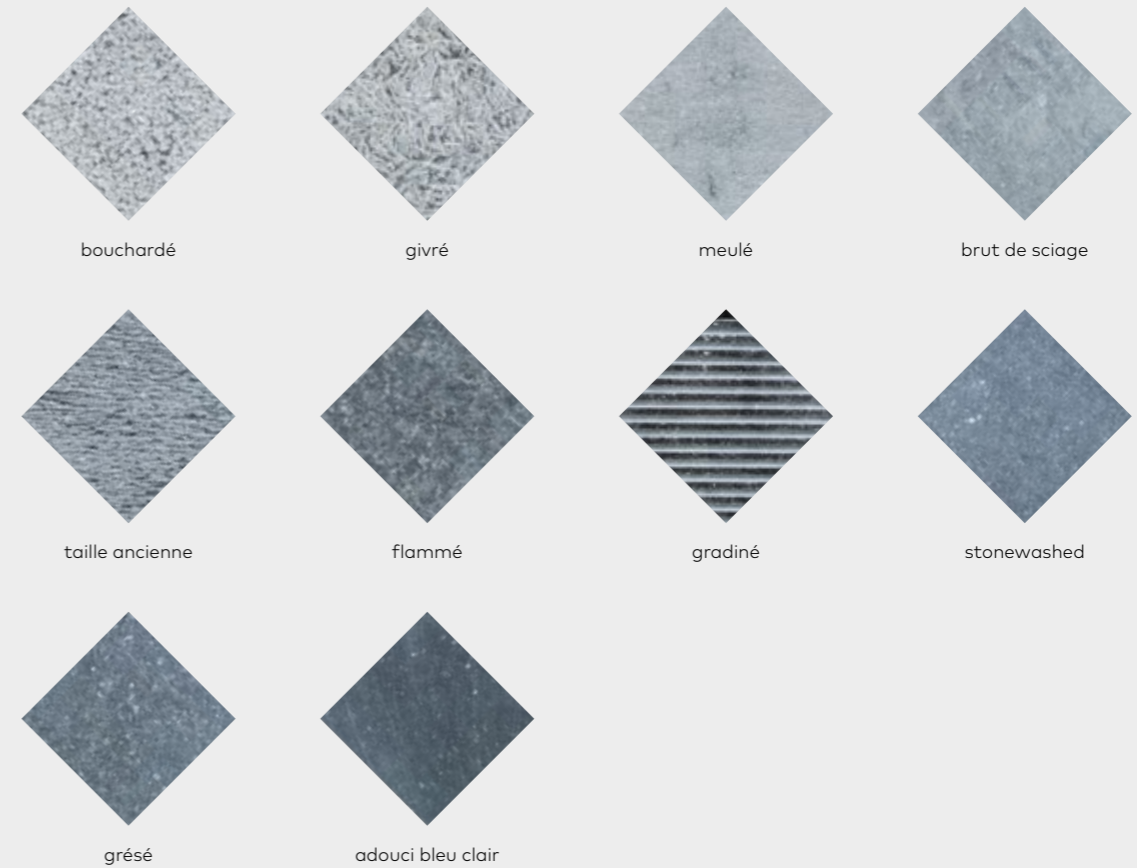
Bordures – grésé



Lamelles – clivé et brut de sciage



APERÇU DE NOS DIFFÉRENTES FINITIONS



Entrepreneuriat durable

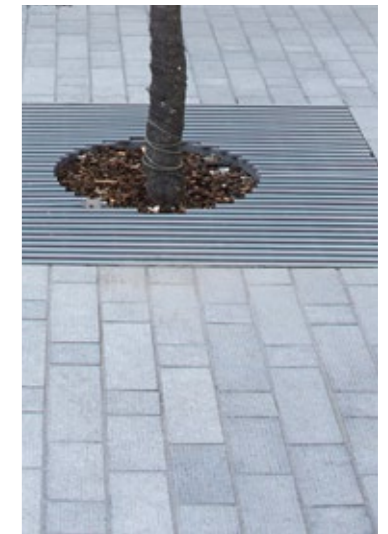
Avec son investissement actif dans des sites de production durables et la création d'un programme ZeroWaste, Kilkenny Limestone accorde beaucoup d'importance à l'empreinte écologique de ses activités. Ce Family Member se rend bien compte de la valeur des matières premières avec lesquelles il travaille chaque jour. L'objectif est d'arriver à ne plus produire aucun déchet pendant l'intégralité du processus.

KILKENNY LIMESTONE

Kilkenny Limestone – flammé et brut de sciage – Jardin silencieux, Anvers (BE)

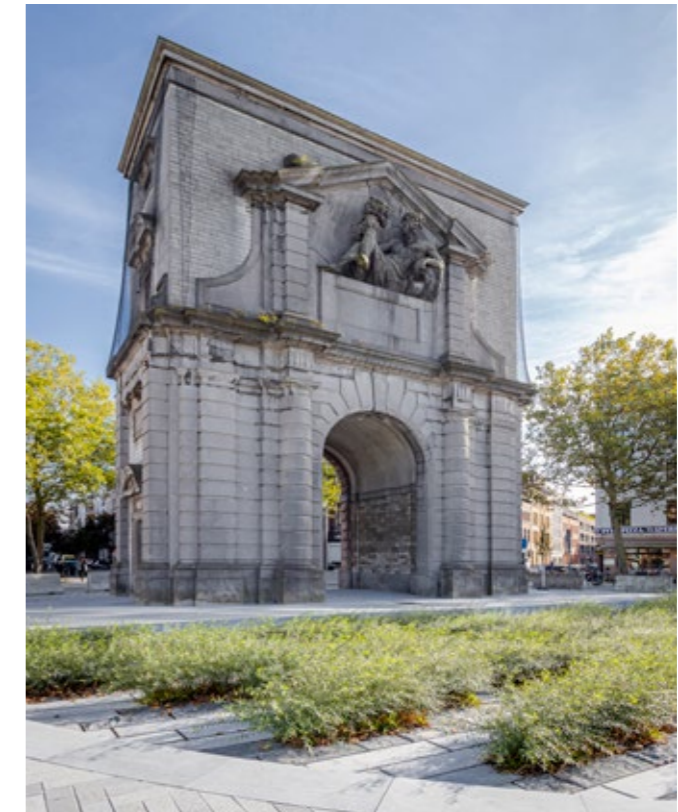
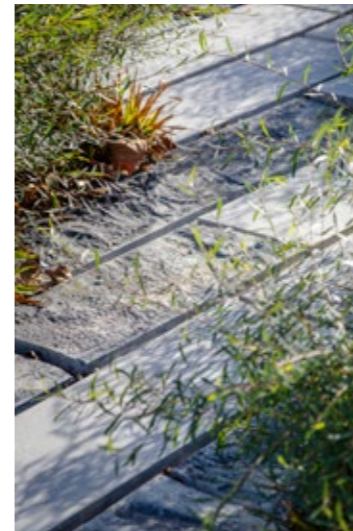


Kilkenny Limestone – meulé, adouci bleu clair – Drongenplein, Gand (BE)



Kilkenny Limestone – sbattu
Tournai (BE)

Kilkenny Limestone – brut de sciage, meulé et clivé
Waterpoort, Anvers (BE)



KILKENNY LIMESTONE



Kilkenney Limestone – flammé – Royal Yacht Club, Monaco (FR)
Architecte : Foster + Partners, Alexandre Giraldi



Kilkenney Limestone
boucharde, brut de sciage et clivé
Boulevard Anspach, Bruxelles (BE)



Kilkenney Limestone – meulé – De Krook, Gand (BE)



KILKENNY LIMESTONE

Kilkenny Limestone – clivé, brut de sciage et bouchardé – Boulevard Anspach, Bruxelles (BE)



Kilkenny Limestone – dalles bouchardées – Kempenstraat, Anvers (BE)
bancs : Tarn – flammé



Kilkenny Limestone – flammé – More, Londres (UK) – Architecte : Foster + Partners





◆ **Tarn Gros Grain
Flammé**

PRODUCTION LOCALE DE PIERRE NATURELLE FRANÇAISE

Revenez aux sources avec Granitarn. Ce Brachot Family Member contribue à une vision durable de la pierre naturelle française et européenne de qualité. Toutes les étapes de la chaîne de production, de la carrière à la distribution, en passant par le sciage et la transformation, sont centralisées sur le site de Burlats, au sud de la France. En tant que spécialiste des matériaux de paysage et revêtements, Granitarn est l'exemple par excellence d'une intégration verticale à part entière. Notre site de production moderne et optimisé agrandit considérablement notre assortiment de produits et notre capacité à répondre à toutes les exigences spécifiques des produits.

Le Tarn local est extrait de ses propres carrières de façon durable et responsable, et les blocs sont transformés pour devenir des tranches, dalles, bordures, pavés... En plus des matériaux issus de ses propres carrières, Granitarn transforme d'autres pierres naturelles de la large gamme de Brachot sur ce site de production.



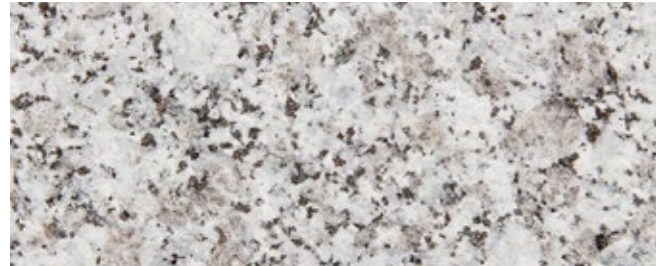
Carrière Les Vergnes



Caractère robuste

Le Tarn est une pierre naturelle durable et résistante avec une faible porosité de moins de 0,5 % et une résistance élevée au gel de 168 cycles. Ce matériau convient donc parfaitement aux projets de pavage et aux zones soumises à un trafic intensif, comme les lieux publics.

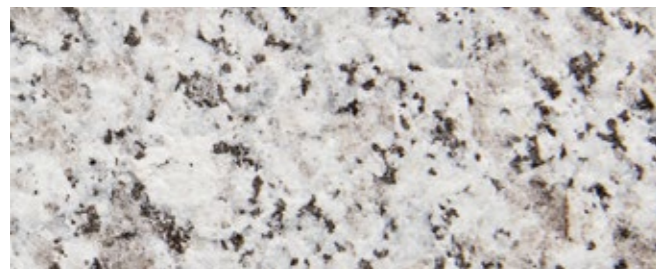
Tarn Fin Grain



Tarn Royal



Tarn Gros Grain



Tarn	
RÉSISTANCE À LA COMPRESSION	> 100 MPa
POROSITÉ	< 0,5%
RÉSISTANCE AU GEL	> 168 cycles

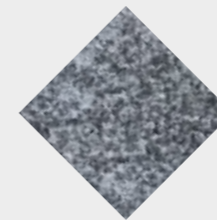
bordures : Tarn Gros Grain – flammé – Quartier Jean Jaurès, Toulouse (FR)



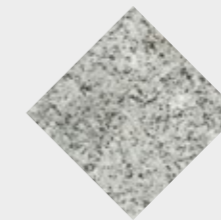
Tarn Gros Grain – flammé



APERÇU DE NOS DIFFÉRENTES FINITIONS



flammé



grenailé

Finitions antidérapantes

Le parc de machines modernes permet de créer un grand nombre de finitions pour les différents types de Tarn. Les finitions standards telles que flammé et grenailé possèdent des propriétés antidérapantes, un aspect brut et un look robuste grâce au traitement de la surface. Si vous choisissez la pierre à l'état pur, directement à partir du bloc, vous obtiendrez la finition sciée. Il est notamment possible d'appliquer pour chaque projet des finitions spécifiques et développées en interne.

Valeur esthétique

Chez Brachot, nous n'utilisons pas seulement le Tarn, issu de nos propres carrières près du site de production Granitarn à Burlats, mais nous transformons également des blocs de Rose de la Clarté. Ce type de granit rose-rouge à gros grain est extrait de nos propres carrières en Bretagne (Perros-Guirec). Cette magnifique pierre est notamment transformée en dalles, en tranches et en bordures. Cette pierre naturelle française unique et caractéristique confère un aspect incomparable aux projets de pavage publics.

Rose de la Clarté



Carrière 1 Rose de la Clarté



Carrière 2 Rose de la Clarté

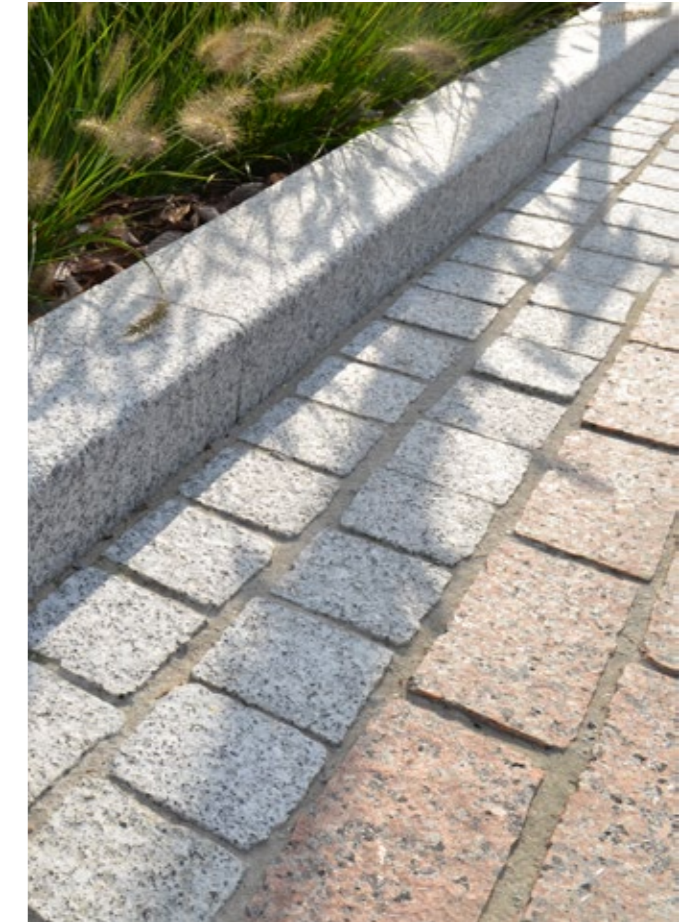


Rose de la Clarté
RÉSISTANCE À LA COMPRESSION
> 100 MPa
POROSITÉ
< 0,7%
RÉSISTANCE AU GEL
> 168 cycles

dalles : Rose de la Clarté – flammé – Centre ville, Perpignan (FR)



bordures et dalles à gauche : Tarn – flammé
dalles à droite : Rose de la Clarté – flammé



APERÇU DE NOS DIFFÉRENTES FINITIONS



flammé



grenailé

Tarn Gros Grain – flammé – Quartier Matabiau, Toulouse (FR)



Tarn – flammé – Damme-Oostkerke (BE)



Tarn – flammé – Lissewege (BE)



Tarn – flammé et côtés clivés – Vlamingstraat, Bruges (BE)



bordures : Kilkenny Limestone – ciselé

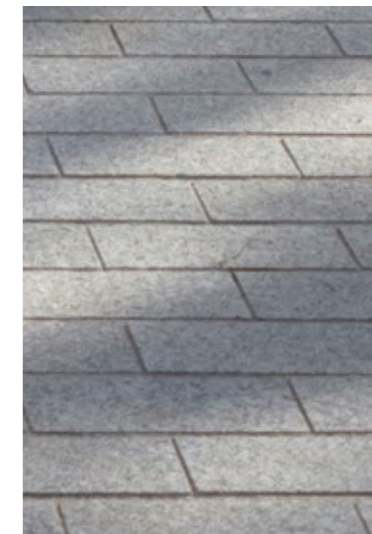
bancs : Tarn – flammé – Kempenstraat, Anvers (BE)



Tarn – blocs massifs et couvre-murs – scié – Gedempte Zuiderdokken, Anvers (BE)



Tarn – mix de 3 variantes aux couleurs subtiles – flammé
Gedempte Zuiderdokken, Waalse kaai, Anvers (BE)





GRANIT NORDIQUE TRADITIONNEL

Le Family Member nordique Larvik Granite offre cinq matériaux uniques extraits de ses six carrières. Bleu, vert, gris ou brun : nous extrayons de chaque carrière de la pierre naturelle de la plus haute qualité, avec une passion et un soin bien particuliers.

Nos produits phares appartiennent à l'assortiment de Larvikite et proviennent du granit de Larvik et Egersund. Cette pierre naturelle est extraite selon la tradition, mais en tenant compte des techniques modernes et durables. Larvik Granite est dès lors une entreprise d'extraction internationale jeune et moderne. L'entreprise adopte toujours les normes les plus récentes et travaille en étroite collaboration avec ses clients afin de leur offrir la meilleure qualité possible.

Carrière Blue Pearl #1 LG



Blue Antique
Adouci et flammé

Matériaux bruts

Dans ses carrières, Larvik Granite extrait des blocs bruts de la célèbre Labradorite, dans différentes couleurs : Blue Pearl #1 LG, Blue Pearl #9, Blue Pearl #8, Silver Pearl #5, Emerald Pearl #6, Blue Antique #7 et Nordlys. Cette magnifique pierre trouve son origine dans l'activité volcanique qui remonte à 300 millions d'années et se caractérise par de gros cristaux de feldspaths scintillants. Notre luxueuse Blue Pearl contient des cristaux bleus uniques qui se mélangent dans le fond bleu foncé de la roche, tandis que la Silver Pearl rassemble des cristaux aux bords argentés. Emerald Pearl offre un fond vert foncé élégant et la Blue Antique se caractérise par un fond brun chaud.

Ces blocs peuvent ensuite être sciés en produits de pavage par d'autres Brachot Family Members.

Spécifications techniques

RÉSISTANCE À LA COMPRESSION

> 100 MPa

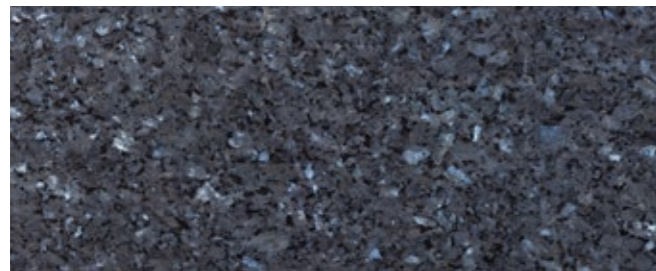
POROSITÉ

< 0,5%

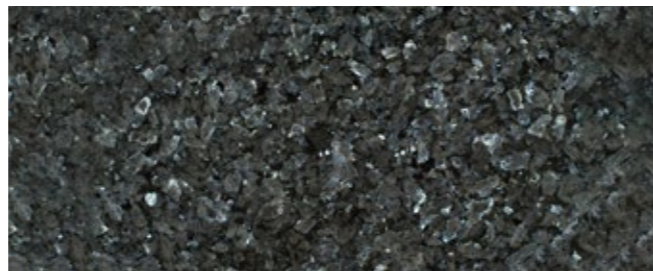
RÉSISTANCE AU GEL

> 168 cycli

Blue Pearl #1 LG



Blue Pearl #9



Blue Pearl #8



Silver Pearl #5



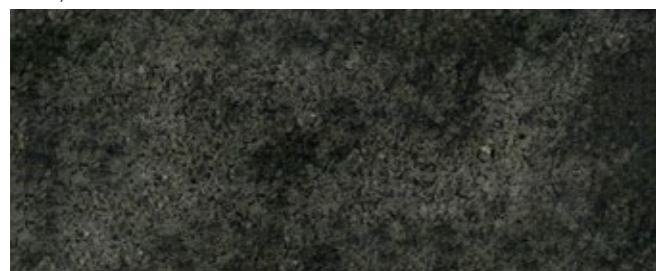
Emerald Pearl #6



Blue Antique #7



Nordlys



Blue Pearl LG - Verdensplassen, Oslo (NO)



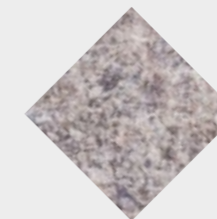
Blue Antique – adouci et flammé – Salisbury Gardens Hong Kong (CN)



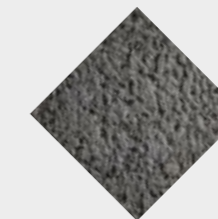
APERÇU DE NOS DIFFÉRENTES FINITIONS



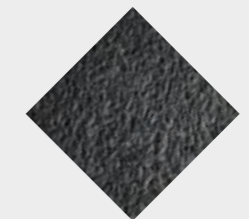
Blue Antique
flammé



Blue Antique
arenado



Nordlys
arenado



Nordlys
anzano

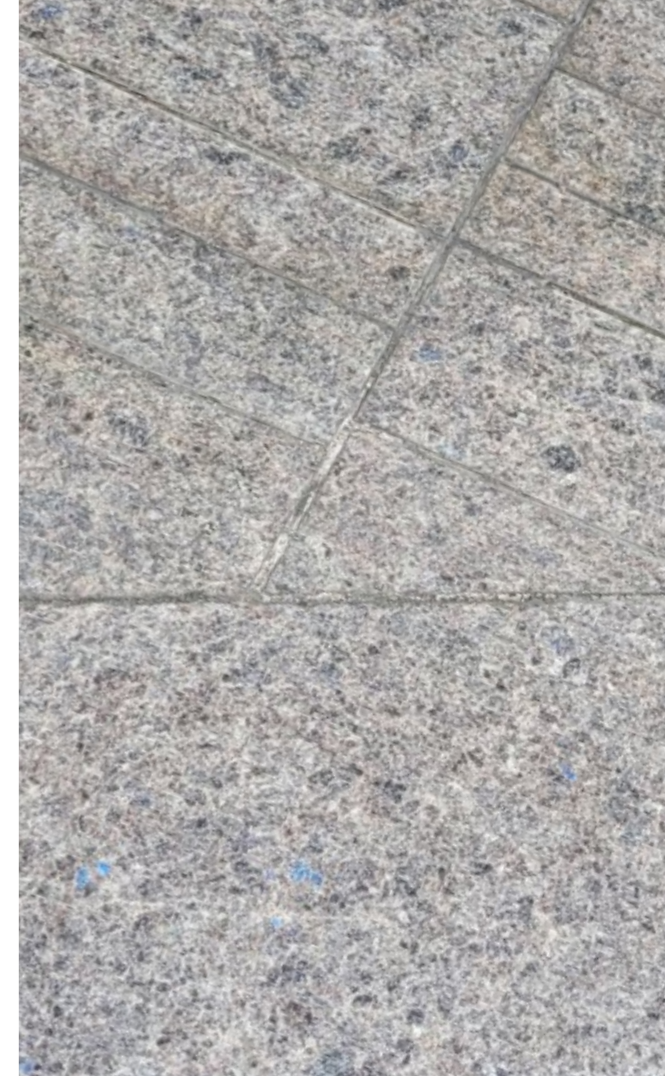
Qualité et précision

Ces carrières jeunes et modernes mettent l'accent sur l'avenir, en se concentrant sur l'optimisation technologique poussée de leurs activités d'extraction et de leur parc de machines, avec une attention particulière pour la qualité, l'efficacité, la solidité et la durabilité. Chaque bloc est soigneusement enregistré dès son extraction. Larvik Granite investit également dans des contrôles qualité approfondis et engage à cet effet des collaborateurs expérimentés qui enrichissent le savoir-faire interne de l'entreprise.

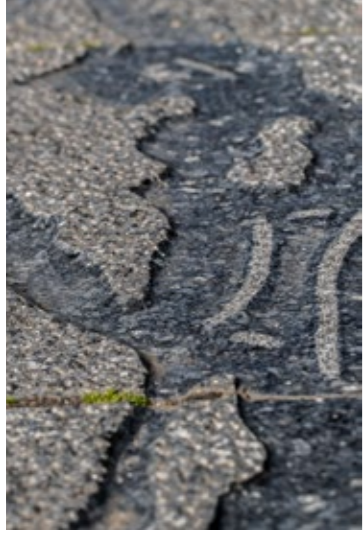
Blue Antique – bouchardé et sablé – The national memorial in Utøya (NO)



Blue Antique – adouci et flammé – K11, Avenue des Étoiles, Hong Kong (CN)



Blue Pearl LG – Verdensplassen, Oslo (NO)



Blue Pearl #1 LG – Kennedy Space Center, Titusville, Florida (USA)





GRANIT DE CLASSE MONDIALE

Le Family Member Cameleon en Afrique du Sud produit des blocs et des tranches de granit pour le secteur de la construction et des monuments. Cameleon est le seul au monde à extraire et à produire le granit Nari Black.

Cameleon produit et distribue également des blocs et des tranches en pierre naturelle issus d'autres fournisseurs africains. Nous proposons un large assortiment, ce qui nous permet de répondre à toutes les demandes et tous les besoins. Pendant l'intégralité du processus d'extraction et de production de nos produits, nous combinons technologie – la meilleure du pays – et expertise pour vous fournir le meilleur résultat possible.



← Carrière de Nari Black

Une force naturelle légendaire

Cameleon est le seul au monde à extraire et à produire le célèbre granit Nari Black, une pierre sombre sud-africaine unique, aux possibilités illimitées. Avec sa belle couleur, ses caractéristiques techniques, ses divers finitions et formats, ce matériau est adapté pour tous les types de projets et tous les styles architecturaux.

Nos blocs de granit en Nari Black sont extraits directement de nos propres carrières en Afrique du Sud. Nous nous occupons de l'extraction de la pierre naturelle de la plus haute qualité et la transportons vers notre propre site, là où les blocs sont transformés et sciés en tranches d'épaisseurs et de finitions différentes. Tout le travail est effectué en interne, grâce aux nouvelles technologies.

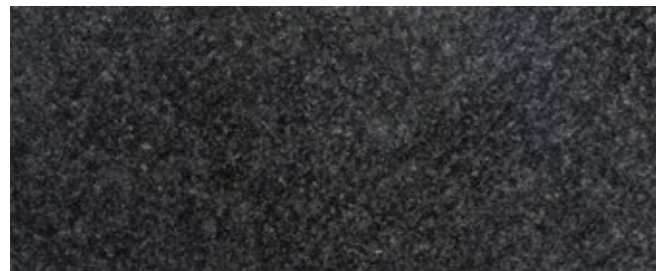
Nari Black



Large gamme de granits sud-africains

Tous nos matériaux sont disponibles en épaisseur de 2 cm et 3 cm. Nous proposons également des tranches adaptées au secteur des monuments et du pavage, avec des épaisseurs qui varient de 5 cm à 30 cm. Nous disposons toujours d'un large stock de tranches et de blocs. Cameleon produit et distribue également des blocs et des tranches de pierre naturelle issus d'autres fournisseurs africains.

Rustenburg

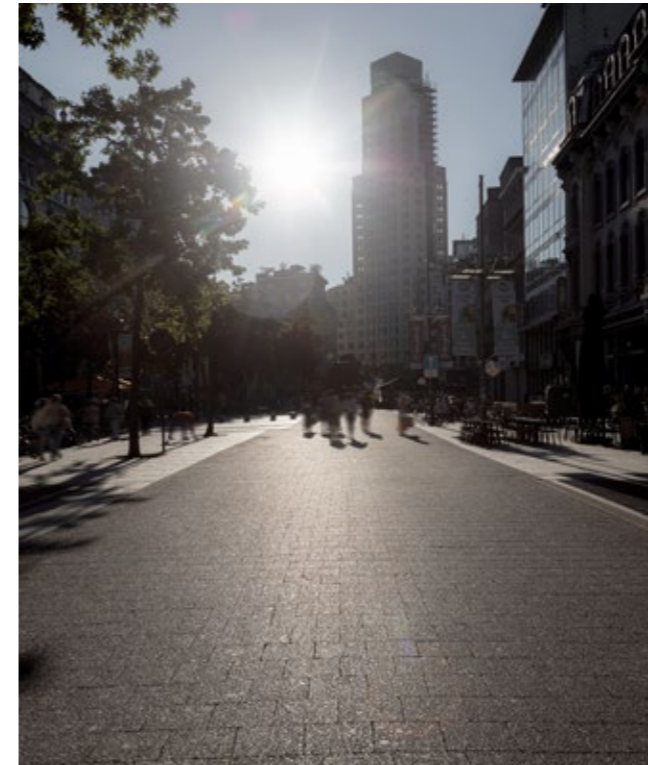


Angola Dark

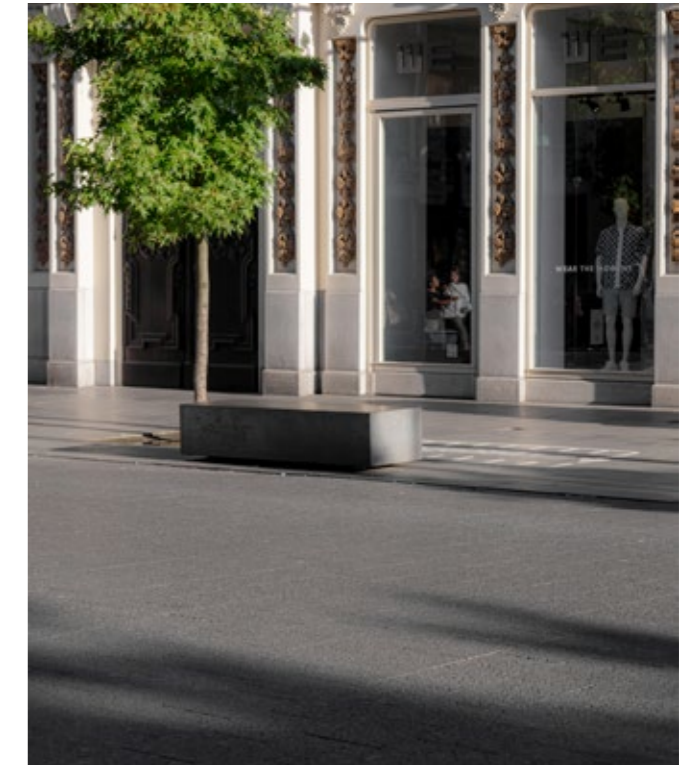


Nari Black	
RÉSISTANCE À LA COMPRESSION	> 100 MPa
POROSITÉ	< 0,4 %
RÉSISTANCE AU GEL	> 168 cycles

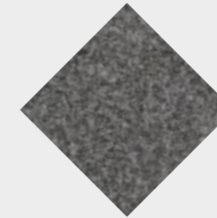
Rustenburg – flammé – Meir, Anvers (BE)



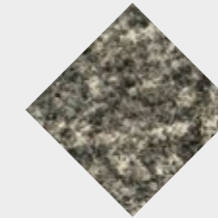
Rustenburg – flammé – Meir, Anvers (BE)



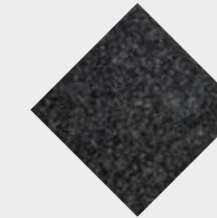
APERÇU DE NOS FINITIONS



Nari Black
flammé



Angola Dark
flammé

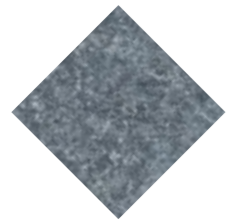


Rustenburg
flammé

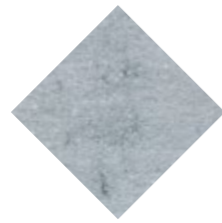


Angola Dark
arenado

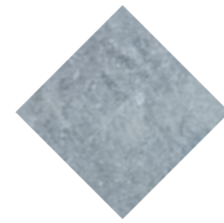
APERÇU DE NOTRE GAMME :
MATÉRIAUX ISSUS DE NOS PROPRES CARRIÈRES



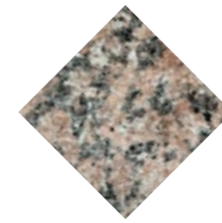
Kilkeny Limestone
flammé



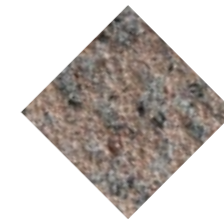
Kilkeny Limestone
meulé



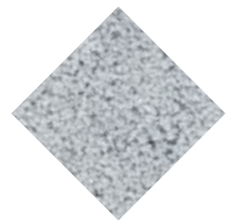
Kilkeny Limestone
brute de sciage



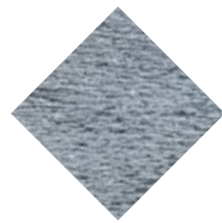
Rose de la Clarté
flammé



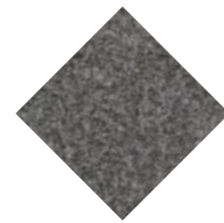
Rose de la Clarté
grenillé



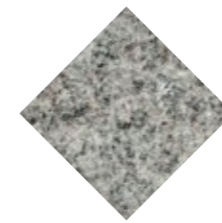
Kilkeny Limestone
bouchardé



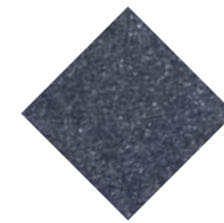
Kilkeny Limestone
taille ancienne



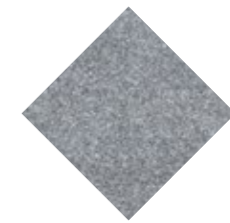
Nari Black
flammé



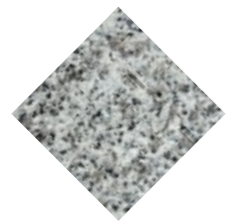
Blue Antique
flammé



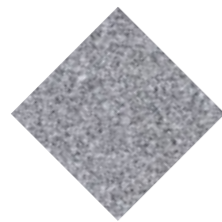
Blue Pearl
flammé



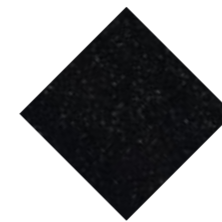
Blue Pearl
arenado



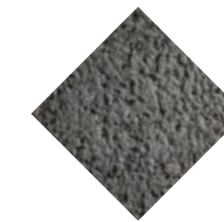
Tarn Gros Grain
flammé



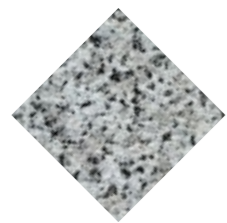
Tarn Fin Grain
flammé



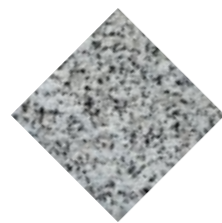
Emerald Pearl
flammé



Emerald Pearl
arenado



Tarn Gros Grain
grenillé



Tarn Fin Grain
grenillé

**APERÇU DE NOTRE GAMME :
AUTRES MATÉRIAUX HAUT DE GAMME**



Kandla White Beige
brut



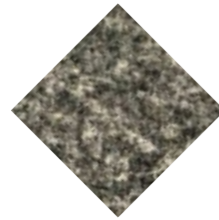
Kandla Grey
brut



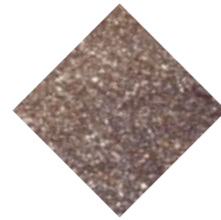
Atlantica
flammé



Angola Dark
arenado



Angola Dark
flammé



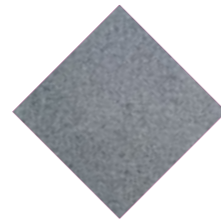
Porfido di Trento
brut



Granja
clivé



Amarello Macieira
flammé



Pepperino Dark
flammé

ATTENTION ! Cette liste n'est pas exhaustive.
Plusieurs autres granits européens et matériaux sont disponibles pour le pavage.
Contactez-nous pour plus d'informations sur nos produits.

MENTIONS LÉGALES

Photographie

Belgique : Valerie Clarysse (buro H+C) ; Klaas Verdru
Royaume-Uni : Neil Warner
Norvège : Lise Reng
Hong Kong : Oscar Photography

KILKENNY LIMESTONE

Kellymount, Paulstown
Co. Kilkenny, Ireland
+353 59 972 6191
info.kilkennylimestone@brachot.com

GRANITARN

260 Route du Lac du Merle,
81100 Burlats, France
+33 5 67 27 92 70
info.granitarn@brachot.com

LARVIK GRANITE

Storgata 128 N-3262,
Larvik, Norway
+47 33 13 82 00
info.larvikgranite@brachot.com

CAMELEON

18A Pendering street, Ext 14,
Brits Industrial Area, Brits
NW 0250, South Africa
+27 12 940 2332
info.cameleon@brachot.com

CRÉATEUR DE VALEUR POUR LES GÉNÉRATIONS FUTURES

www.brachot.com

Brachot extrait, produit et distribue des matériaux de paysage et revêtements en pierre naturelle et des matériaux reconstitués. Avec ses 20 carrières, ses 7 sites de production et ses 15 centres de distribution à travers l'Europe et l'Afrique, Brachot contrôle l'ensemble de la production : de l'extraction au sciage et de la transformation à la distribution. Cela crée des possibilités infinies pour la production de blocs, de tranches, de dalles et de produits destinés à des projets spécifiques pour les applications intérieures et extérieures en pierre naturelle et en matériaux reconstitués.

L'innovation caractérise Brachot et les Family Members. Ils innovent en matière de possibilités et d'applications, mais aussi au niveau de la production et de la distribution. Les machines et techniques les plus récentes permettent à l'ensemble du groupe de travailler plus vite, tout en garantissant une qualité plus élevée et une plus grande durabilité. C'est ce qui a fait de Brachot l'un des meilleurs du monde.

BRACHOT DEINZE

E3-iaan 86
9800 Deinze
+32 9 381 81 81
info.deinze@brachot.com

BRACHOT PARIS

Zac II du Champ St. Julien
9 Rue Alfred Kastler, 94460 Valenton
+33 1 56 32 20 70
info.paris@brachot.com

BRACHOT GRAND OUEST

Parc du Coglais, Z.A. St. Eustache
35460 Saint-Étienne-en-Coglès
+33 2 99 97 72 72
info.grandouest@brachot.com

BRACHOT GRAND EST

25 Chemin de la Queue de l'Étang
88200 Saint-Étienne-lès-Remiremont
+33 3 29 61 31 31
info.grandest@brachot.com

BRACHOT PACA

52 Impasse du Pont Rout, Z.A. du Pont Rout
83460 Les Arcs Sur Argens
+33 4 83 08 81 00
info.paca@brachot.com

GRANITARN

260 Route du Lac du Merle
81100 Burlats
+33 5 67 27 92 70
info.granitarn@brachot.com