



BRACHOT

Landscape &
Surface Materials



Tegels om dagelijks van te genieten

Reeds decennialang kan je bij ons rekenen op de nieuwste trends in tegels voor binnen en buiten. En dat zowel in natuursteen als in samengestelde materialen. Ons oog voor kwaliteit en innovatie levert steeds unieke materialen, uitzonderlijke toepassingen, opmerkelijke afwerkingen en verrassende formaten op.

Brachot en haar Family Members creëren al meer dan 120 jaar meerwaarde in de markt van de landschaps-en bekleedingsmaterialen. Brachot is dan ook een wereldspeler in natuursteen en samengestelde materialen, zoals composiet, keramiek en terrazzo. Het internationaal netwerk van (eigen) groeves, leveranciers en productiesites vergroot de mogelijkheden aanzienlijk. Ook in tegels voor vloeren, wandbekleding en de bijhorende afwerkingen voor binnen.

In deze Binnengids willen we je inspireren met ons aanbod in tegels voor binnen. Zowel onze verschillende soorten natuursteen als de terrazzo en stonite collecties geven elk project vorm. Daarnaast vind je in deze gids ook wandbekleding in natuursteen. Deze panels en mosaics (pagina 68) voorzien je interieur meteen van een karaktervolle toets.

Tussendoor vind je in deze gids ook enkele handige tips om je te informeren over de vele mogelijkheden. Onze tegels zelf ervaren? Maak een afspraak in onze showroom in Harelbeke. Je ontdekt er de materialen voor binnen- en buitentoepassingen in volle glorie, met hun precieze schakeringen, toepassingen en afwerkingen. Tijdens je bezoek begeleiden onze experts je met persoonlijk advies voor jouw project.

Tegels om dagelijks van te genieten — 3



NATUURSTEEN

Een duurzame keuze — 8

Verschillende soorten natuursteen — 10

Lexicon — 14

vloerbekleding — 16

Lichte en neutrale tinten voor een open en ruimtelijke sfeer — 19

Donkere en grijze tinten voor een luxueuze, intieme uitstraling — 41

wandbekleding — 62

Lichte en neutrale wanden voor een kalme, serene look — 65

Donkere en grijze wanden voor een straf accent — 73



SAMENGESTELDE MATERIALEN

De variatie van terrazzo en stonite — 82

vloer- en wandbekleding — 84

Lichte en neutrale materialen voor een brede basis — 87

Donkere en grijze tegels voor een mysterieus extraatje — 99

Hoe onderhoud ik mijn binnenvloeren in natuursteen? — 106

Vlekkengids natuursteen — 109

Plaatsen van natuursteen — 110

Onderhoud van terrazzo en stonite — 112

Vlekkengids samengestelde materialen — 114

Plaatsen van terrazzo en stonite — 116

Colofon — 120



NATUURSTEEN

EEN DUURZAME KEUZE

Natuursteen geeft een interieur meteen een authentiek karakter. Het is een kwalitatief en duurzaam materiaal, dat leeft en met de jaren mooier wordt. Een binnenvloer of wand in natuursteen zal je dag na dag blijven fascineren.

Marron Napoleon - Sensato

Natuurlijke schoonheid

Natuursteen. Het woord zegt het zelf: dit duurzame materiaal wordt gevormd door de krachten van de natuur. Dit garandeert het zuivere karakter en de unieke uitstraling van natuursteen.

Eindeloze mogelijkheden

Sinds jaar en dag is natuursteen een onuitputtelijke bron van inspiratie. Ook voor ons. De keuze aan formaten, kleuren, materialen en afwerkingen is zo goed als onbeperkt. Voor gelijk welke toepassing: in de keuken, badkamer, woonkamer of gang.

Sinai Pearl - Sensato



Fior Di Bosco



Duurzame keuze

De duurzaamheid van natuursteen uit zich ook in het gegarandeerd jarenlange plezier dat natuursteen biedt. Je woning en project krijgen een stevige meerwaarde en daar profiteer jij mee van. Bovendien is natuursteen een volledig natuurproduct, gevormd door een natuurlijk proces van miljoenen jaren. Van CO₂-vorming is nauwelijks tot geen sprake.

Eenvoud siert

Natuursteen is een uniek materiaal. Waar je deze natuursteen plaatst en hoe je het moet onderhouden, hangt af van de specifieke natuursteensoort. Voor dagelijks onderhoud raden we doorgaans Lithofin MN Wash&Clean aan. Meer informatie over het onderhoud van natuursteen vind je op pagina 106.

VERSCHILLENDE SOORTEN NATUURSTEEN

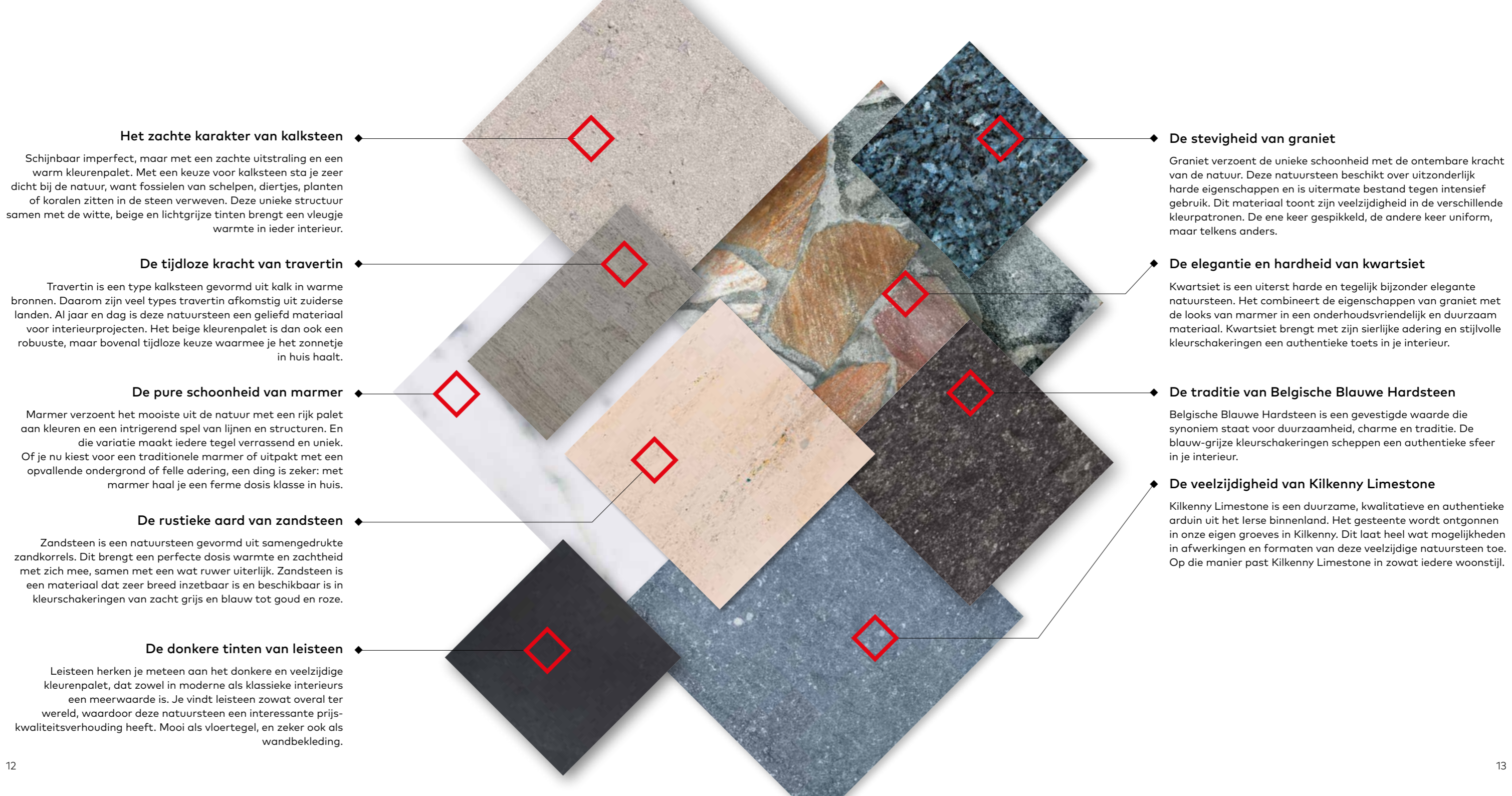
Natuursteen inspireert al eeuwenlang met unieke kleurschakeringen, lijnen en structuren. Van de oudheid tot vandaag is het een materiaal dat iedereen blijft boeien. De verschillende soorten natuursteen bieden dan ook tal van mogelijkheden en vormen zo een stijlvolle en duurzame toevoeging aan ieder interieur.



Pietra Bicci - Sensato

Natuursteen is een verzamelnaam voor duizenden soorten stenen. Een natuurlijk proces van miljoenen jaren maakt dat we vandaag wereldwijd verschillende natuursteensoorten duurzaam kunnen ontginnen. Omdat de samenstelling van de ondergrond overal anders is opgebouwd, biedt dat een variatie aan eigenschappen en structuren.

En net dat maakt natuursteen zo boeiend voor tal van projecten. Want het uitzicht en de eigenschappen van natuursteen worden bepaald door de natuurelementen die daar op inspeelden. Is de steen gevormd door rivieren, door vulkanen, door gebergtes,...? Deze factoren spelen een cruciale rol in onze dagelijkse toepassing van natuursteen. Zoals voor de vloer- of wandbekleding van een interieur.



Het zachte karakter van kalksteen

Schijnbaar imperfect, maar met een zachte uitstraling en een warm kleurenpalet. Met een keuze voor kalksteen sta je zeer dicht bij de natuur, want fossielen van schelpen, diertjes, planten of koralen zitten in de steen verweven. Deze unieke structuur samen met de witte, beige en lichtgrijze tinten brengt een vleugje warmte in ieder interieur.

De tijdloze kracht van travertin

Travertin is een type kalksteen gevormd uit kalk in warme bronnen. Daarom zijn veel types travertin afkomstig uit zuidere landen. Al jaar en dag is deze natuursteen een geliefd materiaal voor interieurprojecten. Het beige kleurenpalet is dan ook een robuuste, maar bovenal tijdloze keuze waarmee je het zonnetje in huis haalt.

De pure schoonheid van marmer

Marmer verzoent het mooiste uit de natuur met een rijk palet aan kleuren en een intrigerend spel van lijnen en structuren. En die variatie maakt iedere tegel verrassend en uniek. Of je nu kiest voor een traditionele marmer of uitpakt met een opvallende ondergrond of felle adering, een ding is zeker: met marmer haal je een ferme dosis klasse in huis.

De rustieke aard van zandsteen

Zandsteen is een natuursteen gevormd uit samengedrukte zandkorrels. Dit brengt een perfecte dosis warmte en zachtheid met zich mee, samen met een wat ruwer uiterlijk. Zandsteen is een materiaal dat zeer breed inzetbaar is en beschikbaar is in kleurschakeringen van zacht grijs en blauw tot goud en roze.

De donkere tinten van leisteen

Leisteen herken je meteen aan het donkere en veelzijdige kleurenpalet, dat zowel in moderne als klassieke interieurs een meerwaarde is. Je vindt leisteen zowat overal ter wereld, waardoor deze natuursteen een interessante prijs-kwaliteitsverhouding heeft. Mooi als vloertegel, en zeker ook als wandbekleding.

De stevigheid van graniet

Graniet verzoent de unieke schoonheid met de ontembare kracht van de natuur. Deze natuursteen beschikt over uitzonderlijk harde eigenschappen en is uitermate bestand tegen intensief gebruik. Dit materiaal toont zijn veelzijdigheid in de verschillende kleurpatronen. De ene keer gespikkeld, de andere keer uniform, maar telkens anders.

De elegantie en hardheid van kwartsiet

Kwartsiet is een uiterst harde en tegelijk bijzonder elegante natuursteen. Het combineert de eigenschappen van graniet met de looks van marmer in een onderhoudsvriendelijk en duurzaam materiaal. Kwartsiet brengt met zijn sierlijke adering en stijlvolle kleurschakeringen een authentieke toets in je interieur.

De traditie van Belgische Blauwe Hardsteen

Belgische Blauwe Hardsteen is een gevestigde waarde die synoniem staat voor duurzaamheid, charme en traditie. De blauw-grijze kleurschakeringen scheppen een authentieke sfeer in je interieur.

De veelzijdigheid van Kilkenny Limestone

Kilkenny Limestone is een duurzame, kwalitatieve en authentieke arduin uit het Ierse binnenland. Het gesteente wordt ontgonnen in onze eigen groeves in Kilkenny. Dit laat heel wat mogelijkheden in afwerkingen en formaten van deze veelzijdige natuursteen toe. Op die manier past Kilkenny Limestone in zowat iedere woonstijl.

| AFWERKING | EFFECT |
|------------------------------|--|
| Antico | Originele, eigen inhouse afwerking die de natuursteen een verouderd effect verleent, alsof de tegel al jaren intensief werd gebruikt. |
| Antico Versailles | Originele, eigen inhouse afwerking die de natuursteen een verouderd effect verleent, mede dankzij de gekartelde randen. Het is alsof de steen al jaren intensief werd gebruikt. |
| Anzano | Halfruwe afwerking waarbij het oppervlak ietwat grof en toch mat aanvoelt. Schenkt een eigen, unieke touch aan het oppervlak. |
| Aquaflamed | Een vrij robuuste afwerking die de intense, natuurlijke kleur van de natuursteen accentueert. |
| Arenado | Eigen bewerking die het oppervlak een ruwe, fijnkorrelige look en feel verleent. |
| Arenado en getrommeld | Eigen bewerking die het oppervlak een ruwe, fijnkorrelige look en feel verleent. De tegels worden achteraf nog eens getrommeld waardoor ze een verouderde look krijgen met een unieke touch. |
| Arenado Versailles | Eigen bewerking die het oppervlak een ruwe, fijnkorrelige look en feel verleent. Bovendien heeft de steen een afwerking met gekartelde randen. |
| Blue Brushed | Licht geborstelde afwerking die enkel wordt toegepast op de Ierse blauwe hardsteen Kilkenny Limestone. |
| Bouchardino | De natuursteen krijgt door deze afwerking een fijn gebouchardeerd oppervlak, met onregelmatige oneffenheden. Extra kleuraccenten en -schakeringen in de steen komen hierdoor aan het licht. |
| Brossato | Door deze afwerking wordt de natuurruwe vorm van de natuursteen verzacht, en worden de intense kleuren van de steen beklemtoond. Prettig bij belopen of aanraken. |
| Convento | Bij deze inhouse afwerking wordt de steen diamant gezaagd en getrommeld. Hierdoor wordt een verouderde look gecreëerd waarbij zaagsporen zichtbaar zijn. |
| Diamant geschuurd | Door het opschuren worden oneffenheden op het oppervlak verwijderd. Het schurend materiaal bestaat uit korreltjes van industriële diamant die een uitzonderlijke hardheid kennen en uiterst scherp zijn. |
| Donkergeschuurd | Het opschuren van het oppervlak biedt de natuursteen een diepe, donkere tint. Lichte kleurschakeringen schenken een warme, hedendaagse uitstraling aan de tegel. |
| Flamewashed | Deze afwerking geeft de tegels een verouderde look met een extra antislip eigenschap. |
| Gebouchardeerd | Door het oppervlak te bewerken met een gepunte hamer, ontstaan onregelmatige oneffenheden in de structuur van de tegel. Eerder ruw aanvoelend, en met antislipeffect. |
| Gekloven | Het robuuste, gekloven oppervlak van de tegel vertoont grote schilfers en dieptes in allerlei vormen. Deze zijn onregelmatig verspreid. Ideaal voor bestrating, oprit en gevelbekleding. |
| Geschuurd | Door de natuursteen op te schuren verminderen de zaagsporen aanzienlijk. Een effen oppervlak ontstaat. |

| | |
|------------------------------------|--|
| Getrommeld | De gekartelde randen van de tegel onthullen het beoogde verouderde karakter van deze oppervlaktebewerking. |
| Gevlamd | Door de temperatuurschok na het vlammen van de tegel ontstaat een natuurlijk breukoppervlak. Dit verleent de natuursteen een ruwe 'touch'. |
| Gezaagd - Diamant gezaagd | Pure, onbehandelde afwerking van de tegel zoals deze eruitziet na het verzagen van de natuursteenblok. Het zaagtype bepaalt of er parallelle rillen of cirkelvormige slagen zichtbaar zijn. |
| Heritage | Het proces van natuurlijke veroudering wordt met deze bijzondere afwerking perfect betracht. |
| Natuurruw | Bij bepaalde natuursteensoorten geeft het onbehandelde, ruwe oppervlak een mooi resultaat. |
| Oude Frijnslag | Gebaseerd op de alomgekende, pure ambachtvorm. Vaak gebruikt voor plavuizen en gevelbekleding. Typisch aan deze afwerking zijn de parallelle lijnen op het oppervlak. |
| Ruvido | De steen wordt gebouchardeerd en vertoont hierdoor oneffenheden. Het is een ruwere afwerking met brute randen. |
| Sabantico | Na een Sensato afwerking wordt de kalksteen ook nog eens getrommeld. |
| Sabbiatino | Eigen afwerking die een bijzonder, aangenaam gevoel bij aanraking verschaft. Kleine oneffenheden in het oppervlak typeren deze afwerking. |
| Sensato | Een mechanische behandeling schenkt de natuursteen een zachte structuur die aardig aanvoelt. |
| Stonewashed | Een verouderde uitstraling met een eigen, hedendaagse touch. Exclusief voor de Kilkenny Limestone. |
| Vieux Bleu Belge | Gevlamd en licht geborstelde afwerking. |
| Vieux Bleu Belge Versailles | Gevlamd en licht geborstelde afwerking met gekartelde randen. |
| Vieux Castel | Gevlamd en gezandstraalde afwerking. |
| Vieux Castel Versailles | Gevlamd en gezandstraalde afwerking met gekartelde randen. |
| Vieux Manoir | Originele, eigen inhouse afwerking die de natuursteen een verouderd effect verleent, alsof de tegel al jaren intensief werd gebruikt. De randen zijn iets ruwer dan bij de Antico afwerking en het oppervlak is nog iets meer verouderd. |

vloerbekleding

Simyra - Brossato



Ceppo Beige - Letano



**Een modern en strak of een klassiek en landelijk interieur?
Bij iedere woonstijl past een tegel.**

Je vloer zegt veel over je interieur. Het is een belangrijke keuze waarmee je de look-and-feel van je woning bepaalt. Enerzijds speelt het formaat van je tegel en de ruimte waarin die geplaatst wordt een belangrijke rol. Anderzijds mag je ook het materiaal zelf, de kleurtinten en de afwerking niet uit het oog verliezen.

Kortom, de tegel die je kiest zet de toon voor de verdere inrichting. Hou daarom altijd de ruimte en lichtinval goed in de gaten en laat je inspireren door de verschillende mogelijkheden, materialen en kleuren bij Brachot.



Lichte en neutrale tinten voor een open en ruimtelijke sfeer

Een vloertegel in lichte kleurtinten scheidt meteen een rustige, open sfeer. Witte, lichtgrijze of beige tegels geven je interieur een groter ruimtegevoel. Of je die strakke, lichte kleuren nu doortrekt of net wil spelen met contrasten: een lichte vloer biedt heel wat opties voor verschillende woonstijlen.

Pietra Bicci - Sensato



Travertin Romano Classico - Transparant gestopt en Gezoet

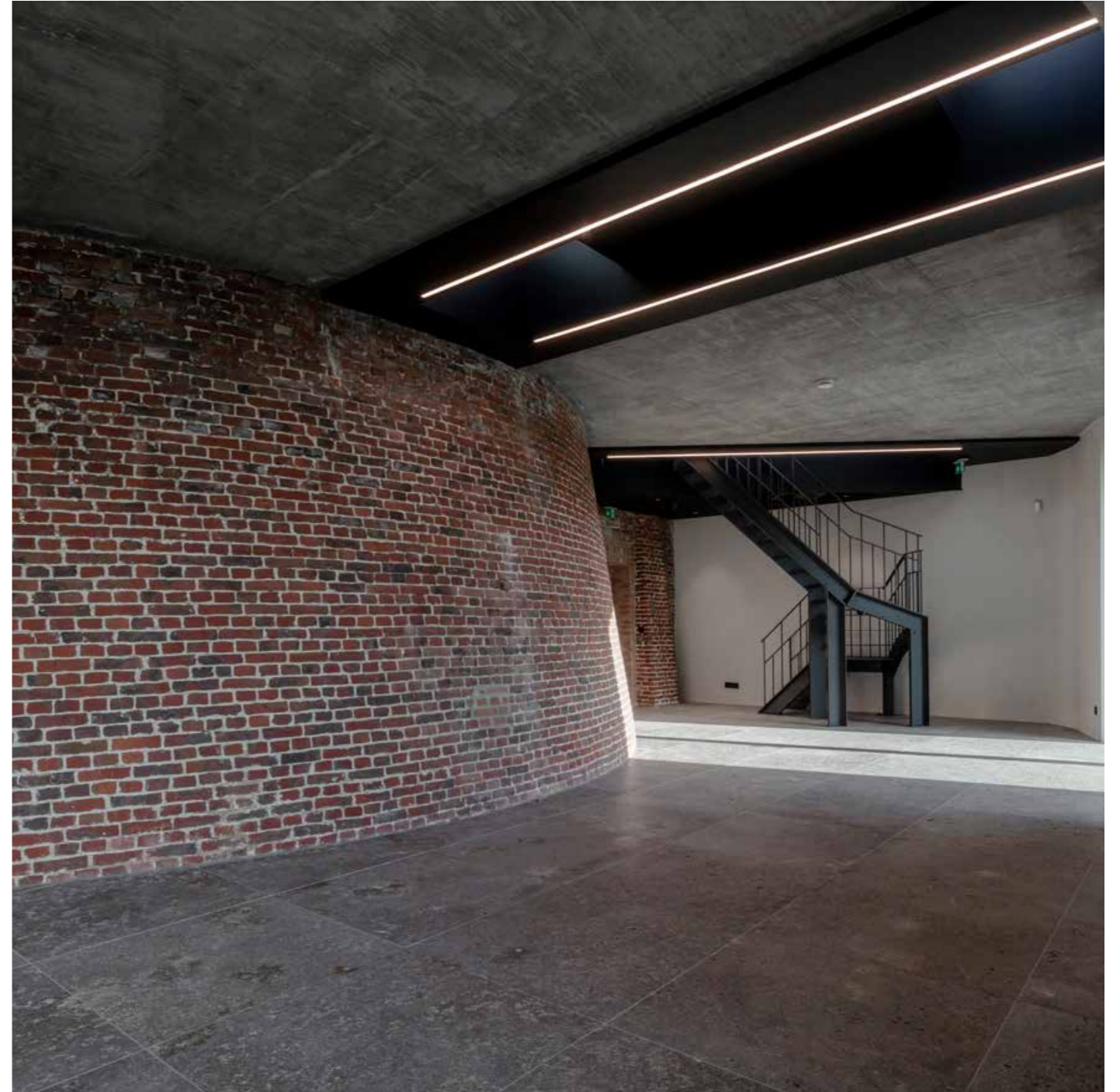
Noce



Simyra - Antico



Muschelkalk Eibelstädter - Brossato



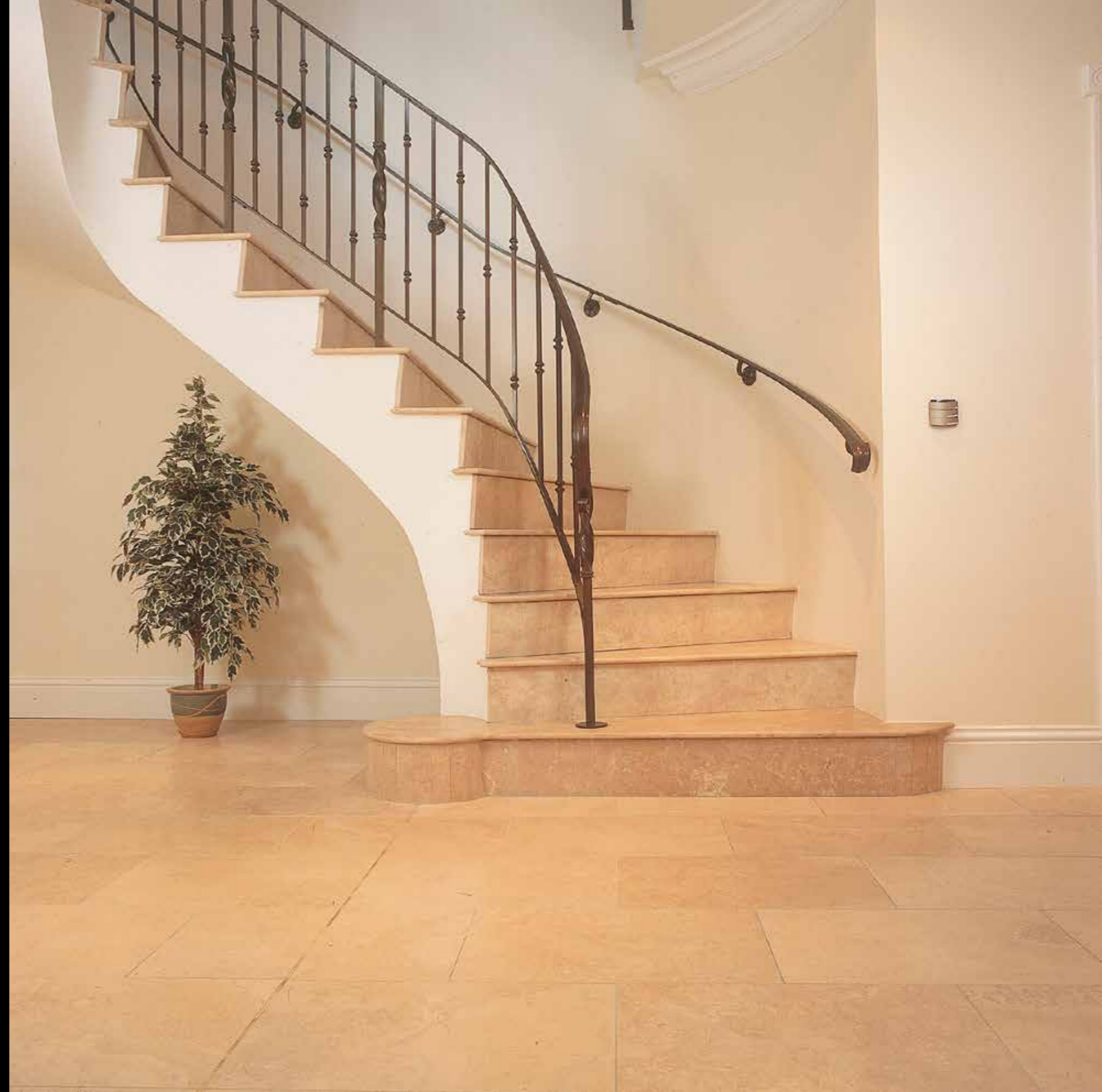
b tip

Je kan kiezen voor gepersonaliseerde tegels naar materiaal, formaat en afwerking toe uit de plaat van jouw keuze. Dit schept heel wat mogelijkheden voor ieder project, met maatvastere tegels en volwaardige tegelrijen als resultaat.



Travertin Classic Beige - Verzoet

Striato Olimpo - Gepolijst



Pierre de Bourgogne - Vieux Manoir



Muschelkalk



Calacatta - Gepolijst



Woodstone Grey - Letano





b tip

Voor een interieur in balans kan je met het materiaal en de afwerking van je tegels ook de trap bekleden. Het geeft meteen een stijlvolle boost en biedt een absolute meerwaarde binnenshuis.

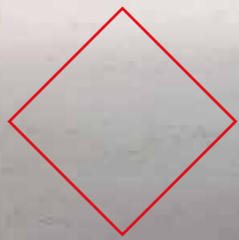
Bianco Carrara - Mosaics Visgraat



Simyra - Antico



Muschelkalk Mooser



**Kalksteen
Pietra Bicci
Sensato**

b tip

Tegels en vloerverwarming, een goede combinatie? Zeker! Natuursteen is een perfecte geleider en verdeelt de warmte gelijkmatig over je vloer. Voor een zacht, tijdloos materiaal en een gezellige sfeer in huis.



Jura Beige - Sabbiatino





Muschelkalk Mooser - Arenado

San Pietro - Gezandstraald



Steel Grey

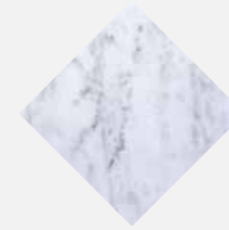


Een greep uit ons gamma

◇ marmer



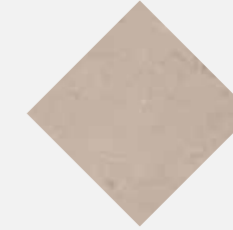
Bianco Carrara
Gepolijst



Bianco Carrara
Verzoet



Crema Marfil
Gepolijst

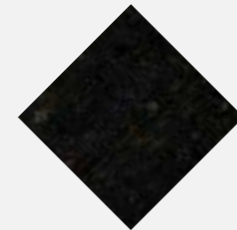


Crema Marfil
Verzoet

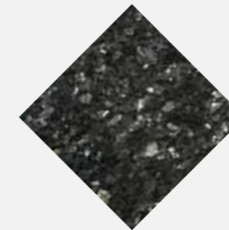


Rose Aurore
Adouci

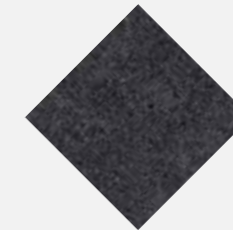
◇ graniet



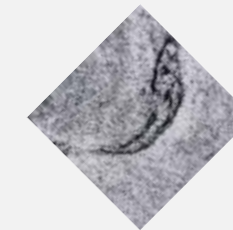
Coffee Brown
Letano



Emerald Pearl
Gepolijst



Steel Grey
Letano



Wiskont White
Gepolijst

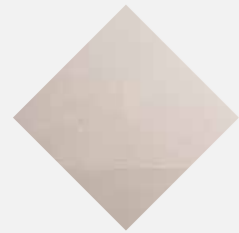


Voor meer info over afwerkingen, afmetingen, toepassingen, onderhoud en plaatsing, raadpleeg www.brachot.com.
Interesse in gepersonaliseerde tegels? Contacteer Brachot Harelbeke voor specifieke info voor jouw project.



Een greep uit ons gamma

◇ kalksteen



Moleanos White
Verzoet



Noce
Diamantgeschuurd



Simyra
Brossato



Mirabelle
Verzoet



Pietra Bicci
Sensato



Jura Grijsblauw
Verzoet



Massangis Beige Claire
Verzoet



Moca
Verzoet



Pierre de Bourgogne
Vieux Manoir



Pierre de Bourgogne
Antico



Pietra di Calma
Arenado



Sinai Pearl
Sensato



Simyra
Antico



Sinai Pearl
Sabbiatino



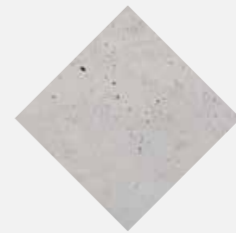
Jura Beige
Verzoet



Tandur Yellow
Natuurruw en getrommeld



Pierre de Bourgogne
Brossato



Noce
Arenado



Muschelkalk Mooser
Sensato



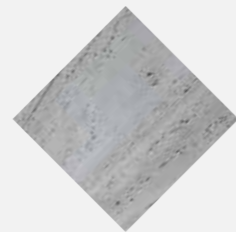
Travertino Romano Classico
Verzoet



Travertin Classic Beige / Tuscany
Antico



Travertino di Calma
Arenado



Travertin Classic Beige / Tuscany
Arenado



Travertino Titanium
Arenado



Travertin Classic Beige / Tuscany
Verzoet



Lanvignes
Verzoet



Lanvignes
Sensato



Lanvignes
Brossato





Donkere en grijze tinten voor een luxueuze, intieme uitstraling

Een donkere vloer laat je ruimte niet alleen breder lijken, hij biedt ook meteen een zeer sfeervolle en luxueuze toets en straalt karakter uit. Donkere vloertegels scheppen een stijlvol contrast met de neutrale kleuren van meubels en muren. Net die combinatie maakt een donkere vloer zo geslaagd.

Emperador Dark



Coffee Brown - Alligato

Pepperino Dark - Anzano



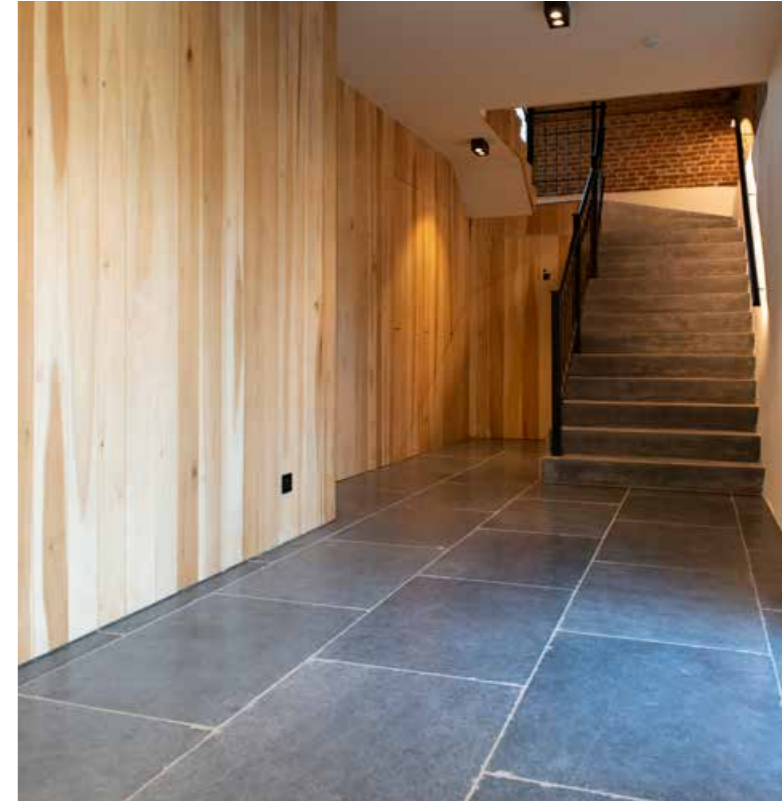
Kilkenny Limestone - Drooggeschuurd



Jinin Stone - Anzano



Asian Blue - Antico





THE LUXURY HALL

THE LUXURY HALL

THE LUXURY H

PRECIOUS

PRECIOUS TIME

Enjoy your flight



Gate A



Graniet
Talila Grey



Kilkenny Limestone - Gevlamd en gezandstraald



Een greep uit onze afwerkingen

Belgische Blauwe Hardsteen - Convento



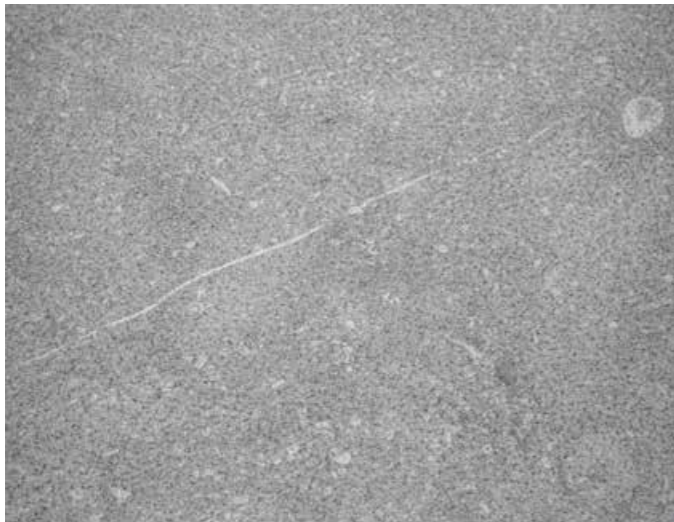
Belgische Blauwe Hardsteen - Antico Versailles



Belgische Blauwe Hardsteen - Arenado Versailles



Belgische Blauwe Hardsteen - Arenado getrommeld



Belgische Blauwe Hardsteen - Vieux Bleu Belge Versailles



Breccia Anatolia - boven: Brosso Vecchio; onder: Arenado



Wiskont White - Arenado



Coffee Brown - Alligato



Raja Black - Natuurruw



Black Slate - Natuurruw



Kilkenny Limestone - Stonewashed



Asian Blue - Antico

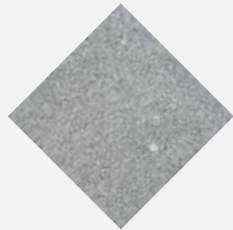


Tandur Grey - Natuurruw



Een greep uit ons gamma

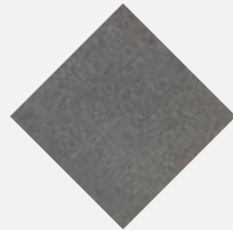
◇ graniet



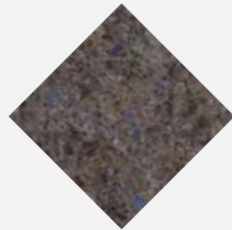
Talila Grey
Verzoet



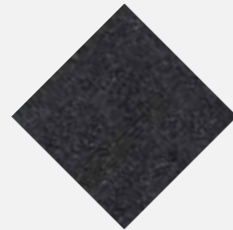
Pepperino Dark
Anzano



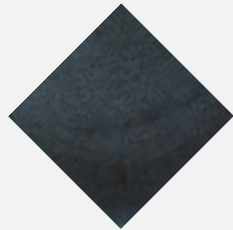
Black I Extra
Anzano



Antique
Gepolijst



Rustenburg
Verzoet



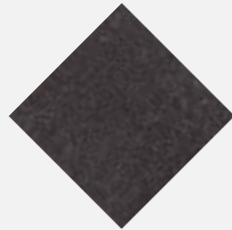
Pepperino Dark
Gepolijst



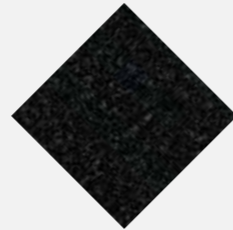
Black I Extra
Letano



Coffee Brown
Letano

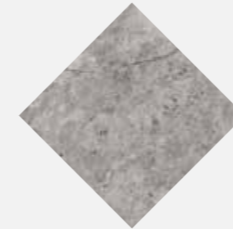


Steel Grey
Letano

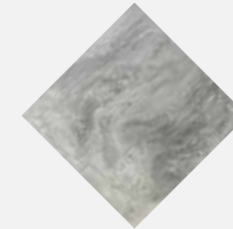


Nari Black
Gepolijst

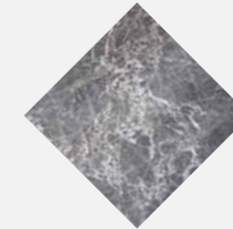
◇ marmer



Tundra Grey
Brosso Vecchio



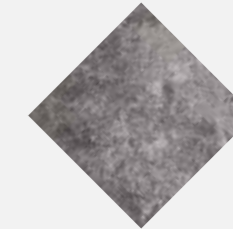
Donatello
Brosso Vecchio



Emperador Black
Sensato



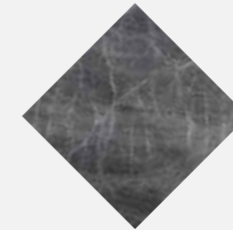
Henry IV
Sensato



Tundra Grey
Sensato



Henri IV
Brosso Vecchio



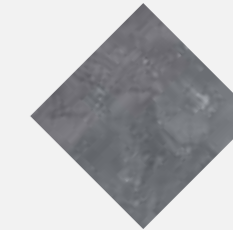
Emperador Black Extra
Verzoet



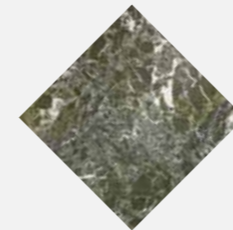
Verde Levanto
Brosso Vecchio



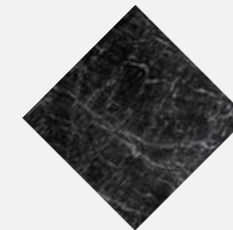
Emperador Marron
Gepolijst



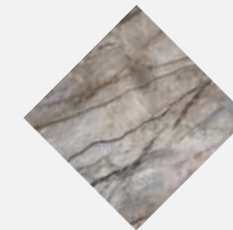
Donatello
Sensato



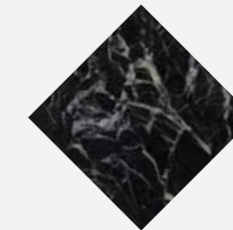
Verde Levanto
Sensato



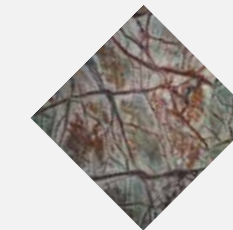
Nero Marquina
Gepolijst



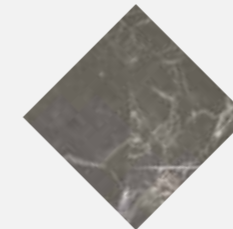
Silver River
Brosso Vecchio



Noir Saint Laurent
Gepolijst

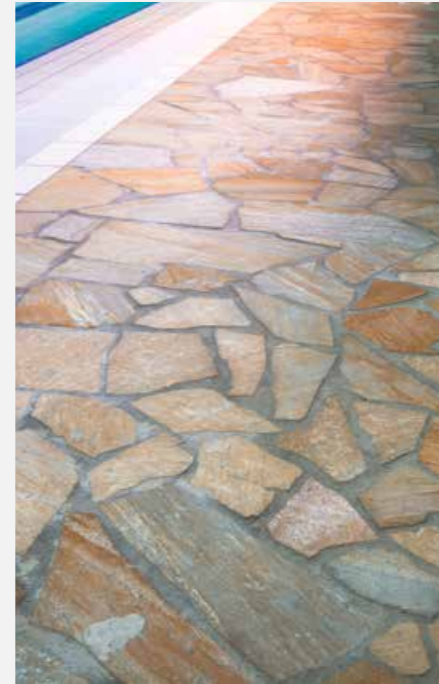


Forest Brown
Letano



Fior di Bosco
Brosso Vecchio

! Voor meer info over afwerkingen, afmetingen, toepassingen, onderhoud en plaatsing, raadpleeg www.brachot.com.
Interesse in gepersonaliseerde tegels? Contacteer Brachot Harelbeke voor specifieke info voor jouw project.

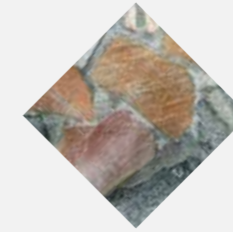


Een greep uit ons gamma

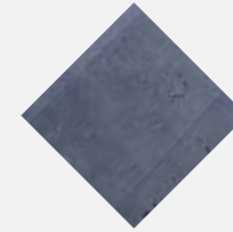
◇ opus incertum



Kavalas
Natuurruw



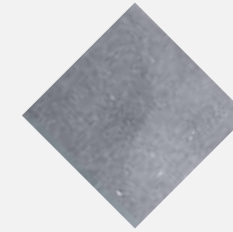
Gobi Yellow
Natuurruw



Belgische Blauwe
Hardsteen
Diamantgezaagd



Black Slate
Natuurruw



Kilkenny Limestone
Gevland



Muschelkalk Mooser
Diamantgezaagd



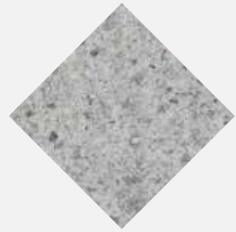
Sinai Pearl
Sensoto



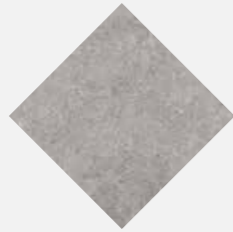
Voor meer info over afwerkingen, afmetingen, toepassingen, onderhoud en plaatsing, raadpleeg www.brachot.com.
Interesse in gepersonaliseerde tegels? Contacteer Brachot Harelbeke voor specifieke info voor jouw project.

Een greep uit ons gamma

◇ kalksteen



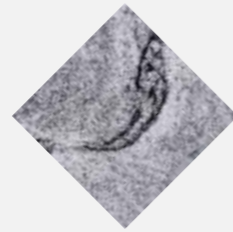
Breccia Verde
Gevlamd-geborsteld



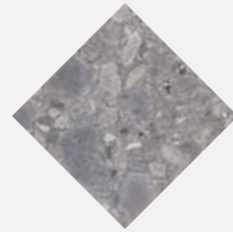
Sinai Grey
Antico



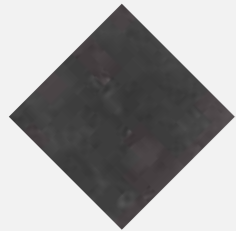
Tandur Grey
Heritage



Wiskont White
Gepolijst



Ceppo
Verzoet



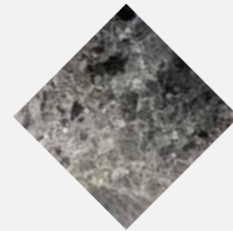
Noir d'Orient
Antico



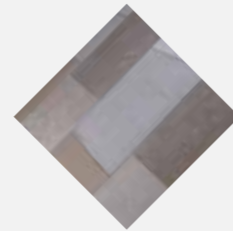
Muschelkalk Mooser
Arenado



Noir d'Orient
Heritage



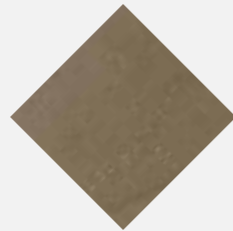
Breccia Anatolia
Brosso Vecchio



Pierre Chateau Beige
Vieux Castel



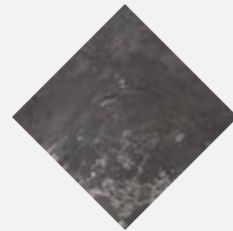
Asian Blue
Antico



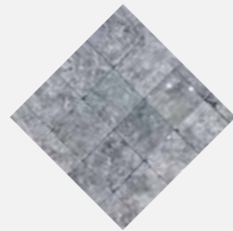
Tandur Yellow
Heritage



Jinin Stone
Anzano



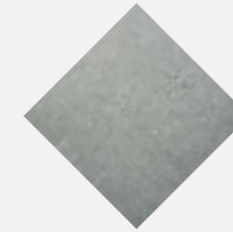
Pierre Chateau Bleue
Vieux Castel



Fossil Stone
Stonewashed



Belgische Blauwe Hardsteen
Blauwgevlamd



Belgische Blauwe Hardsteen
Geschuurd



Belgische Blauwe Hardsteen
Lichtblauw Verzoet



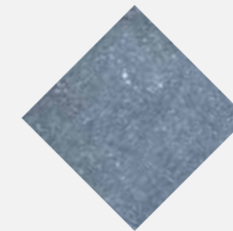
Belgische Blauwe Hardsteen
Donkerblauw Verzoet



Belgische Blauwe Hardsteen
Vieux Bleu Belge



Belgische Blauwe Hardsteen
Enostyl Licht



Kilkenny Limestone
Stonewashed

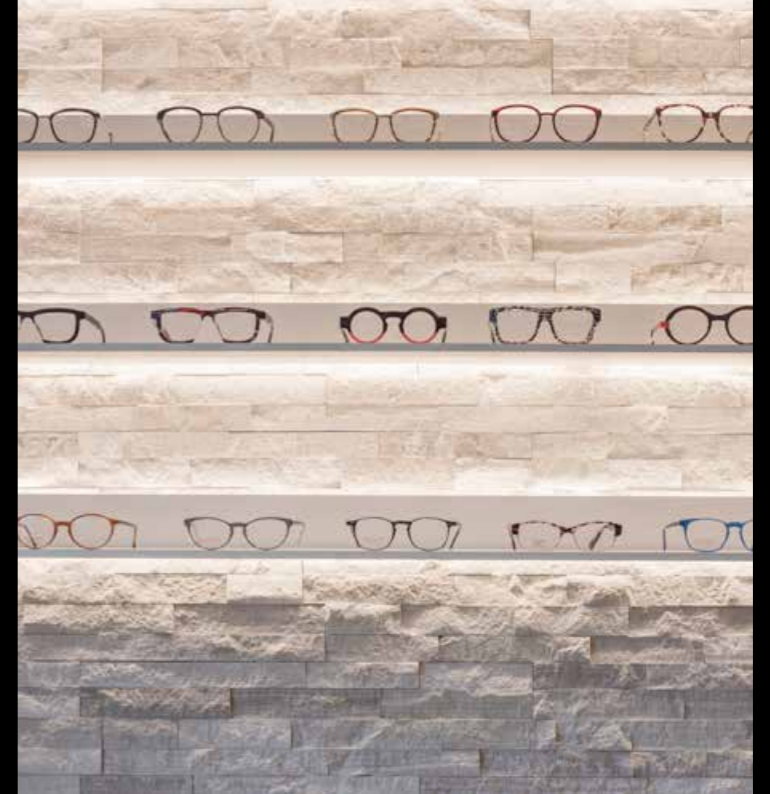
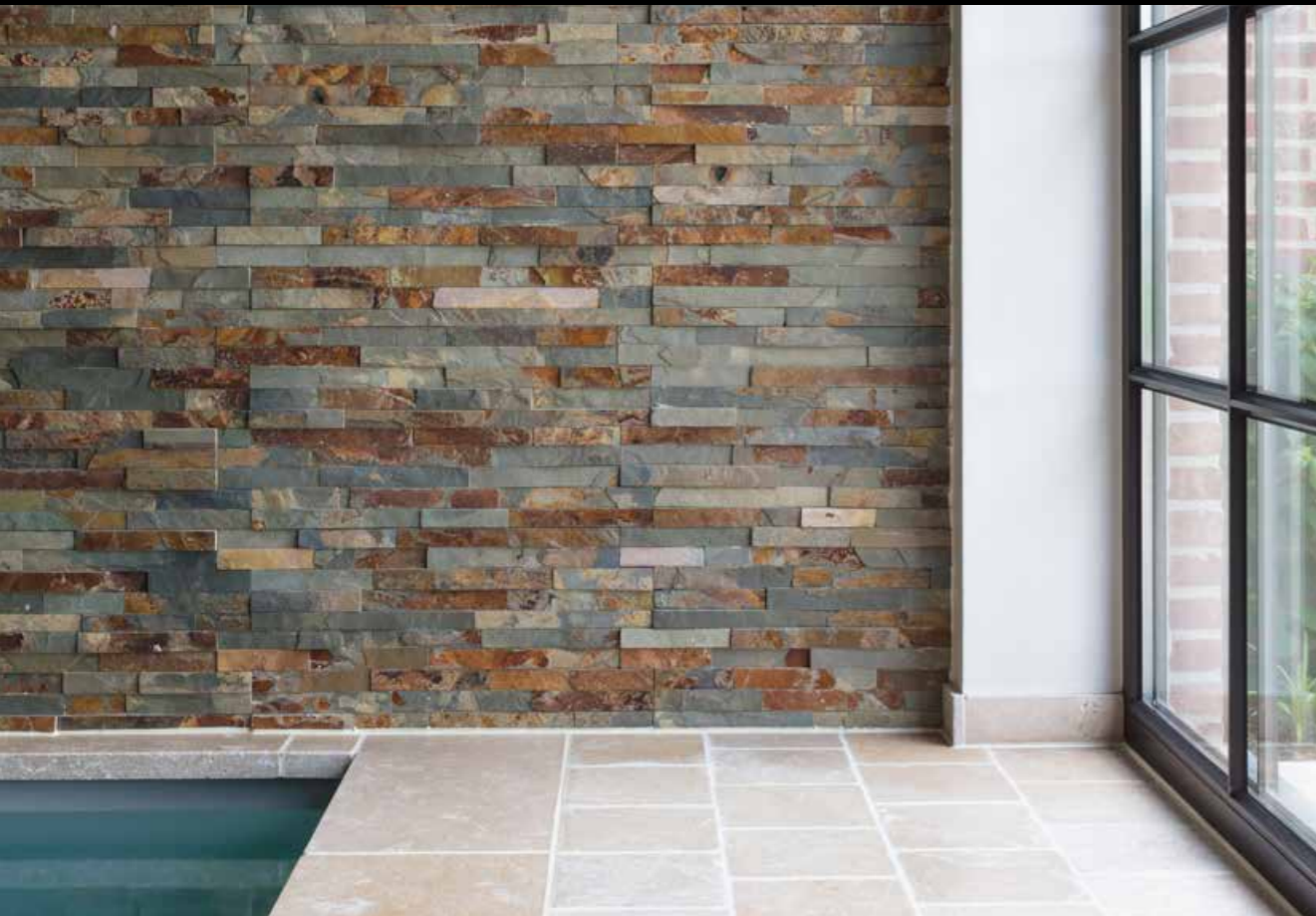
◇ leisteen



Black Slate
Natuurruw

wandbekleding

Rusty Slate - Stonepanels en Sinai Pearl - Antico (vloer)



Woodstone Grey - Stoneskin



Ook voor wanden is natuursteen een duurzame en goede keuze. Met tegels, steenstrips en mosaics leg je een uniek accent.

In ons gamma vind je verschillende types wandbekleding. Zo bieden onder meer tegels tal van mogelijkheden. Ze toveren een saaie muur om tot een stijlvolle blikvanger. Daarnaast kan je ook kiezen voor mosaics in diverse formaten, stijlen en kleuren. Onze motieven beschikken stuk voor stuk over een verfijnde afwerking. Van bamboelook en zeshoeken tot visgraatverband en traditionele vierkanten.

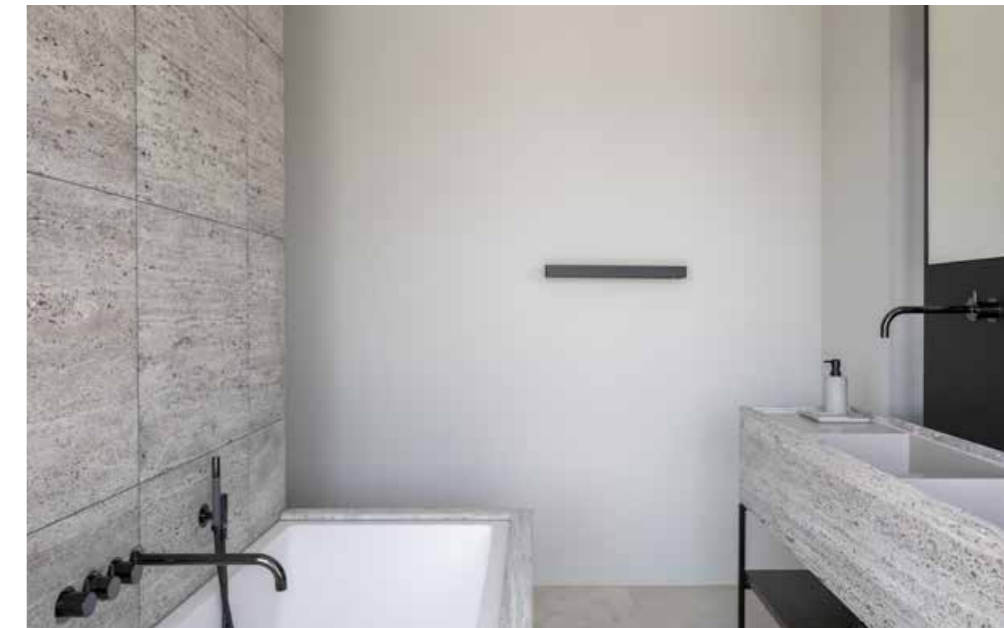
Tot slot bieden ook onze steenstrips een kwalitatieve meerwaarde aan je wand. Stoneskin is een serie ruwe natuursteenstrips met grove stroken en een gekloven structuur voor een natuurlijk effect. De Stonepanels zijn er voor wie meer houdt van een robuuste toets met authentieke kleuren. Minipanelen zijn dan weer zeer fijn versneden natuursteenstrips voor een elegant detail. Wie houdt van een brute structuur en een gekloven afwerking zit goed met de karaktervolle B-rocks.



Lichte en neutrale wanden voor een kalme, serene look

Kiezen voor een lichte kleur op je muur, is kiezen voor zekerheid en voor een bescheiden accent. Een wand in wit, lichtgrijs of beige natuursteen weerkaatst het licht waardoor je ruimte meteen heel wat groter en meer open lijkt.

Travertino Titanium - Arenado



Bianco Carrara - Mosaics HB (visgraat)

Travertino Romano Classico - Verzoet

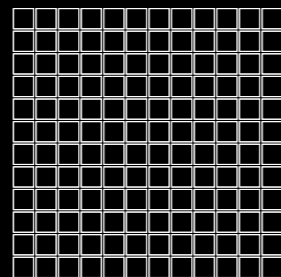


Muschelkalk Mooser - Arenado

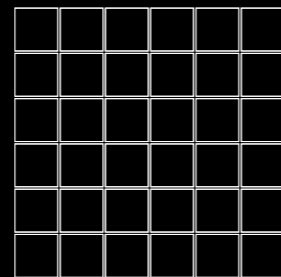


b tip

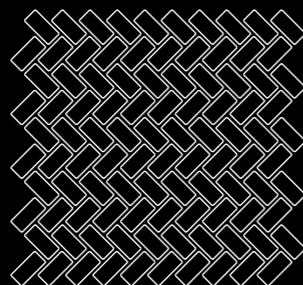
Met mosaics geef je je wand een leuke twist. Haal je creatieve geest boven, kies uit de mogelijke types en geef die eentonige wand de make-over die hij verdient.



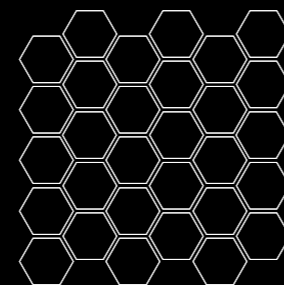
TYPE M2



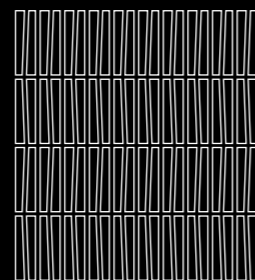
TYPE M4



TYPE HB
Visgraat



TYPE HX
Hexagone



TYPE BAMBOO



Travertin Classic Beige
Mosaics Bamboo

Een greep uit ons gamma



Stoneskin - Oyster

Wandtegels

Je maakte in deze gids al kennis met ons ruime aanbod tegels. Die kan je ook als wandbekleding laten plaatsen. Vraag gerust naar de mogelijkheden.

Mosaics, Minipanels, Stonepanels en Stoneskin

◇ kalksteen



Woodstone Grey Stoneskin



Travertin Silver Stoneskin



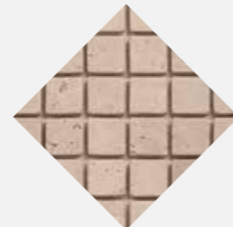
Travertin Classic Beige Stoneskin



Scabascuro Stoneskin



Travertin Classic Beige Mosaics Bamboo



Travertin Classic Beige Mosaics M2

◇ marmer



Bianco Carrara Mosaics HX7



Bianco Carrara Mosaics HB2



Bianco Carrara Mosaics M2



Bianco Carrara Mosaics HX2



Grey Pearl Stonepanels



Grey Pearl Minipanels

◇ leisteen



Oyster Stoneskin



Rusty Slate Stonepanels



Voor meer info over afwerkingen, afmetingen, toepassingen, onderhoud en plaatsing, raadpleeg www.brachot.com. Interesse in gepersonaliseerde tegels? Contacteer Brachot Harelbeke voor specifieke info voor jouw project.



Donkere en grijze wanden voor een straf accent

Een donkere nuance op je wand schept een mysterieuze en intieme sfeer die tot ieders verbeelding spreekt. Tegelijk straal je met ruwe natuursteenstrips of elegante mosaics ook een bepaalde luxe uit, zeker wanneer je dit met contrasterende elementen combineert.

Rusty Slate - Stonepanels

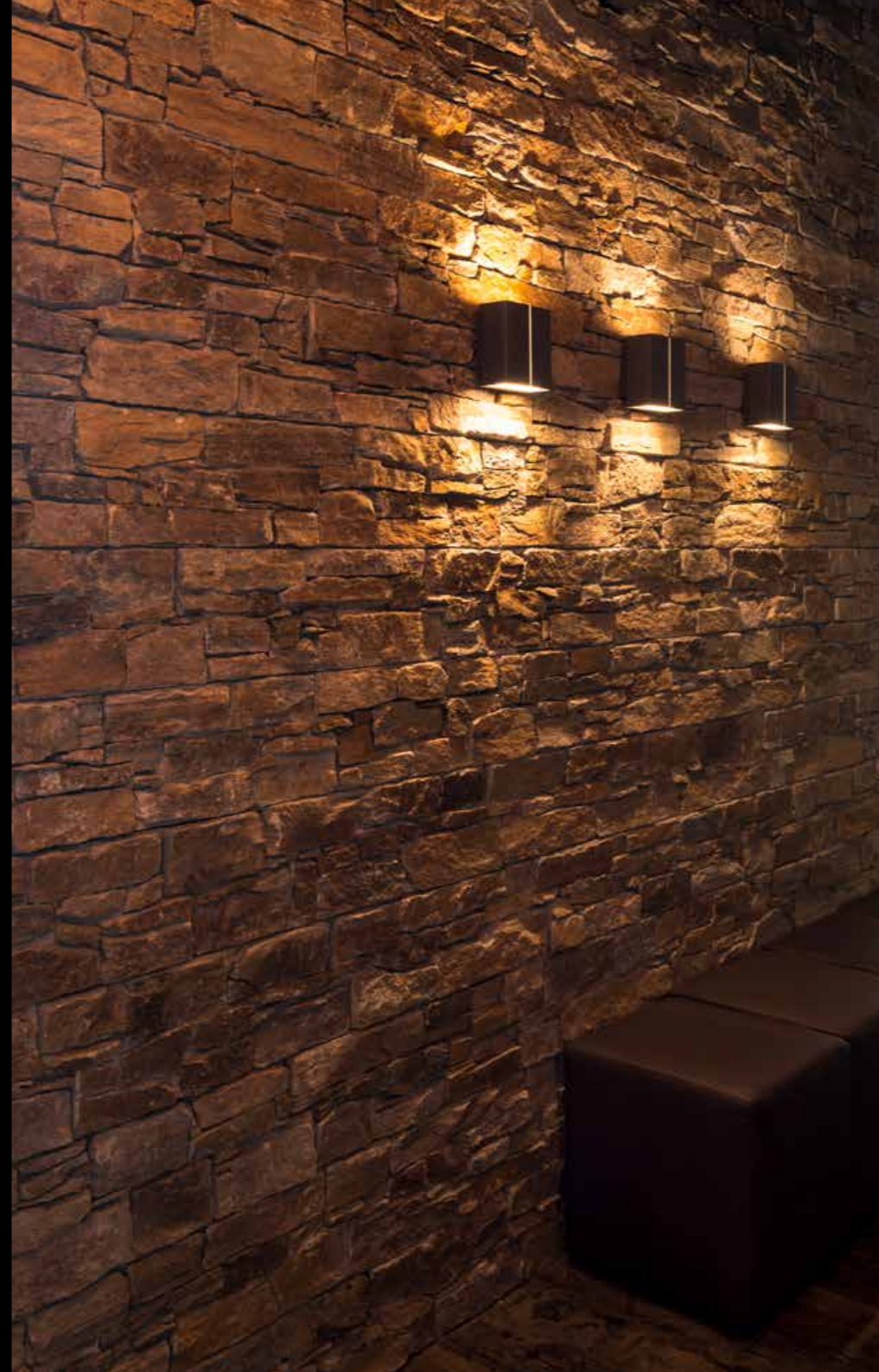


Kilkenny Limestone - Geschuurd

Rusty Slate - Minipanelen



Oyster - Stoneskin



b tip

Natuursteenstrips en -panels komen helemaal tot hun recht in combinatie met andere natuurlijke materialen. Het resultaat is een gezellig interieur en een eyecatcher aan de wand.

Een greep uit ons gamma



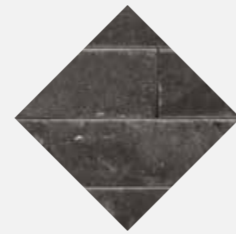
Ardesia Nera - Stoneskin

Wandtegels

Je maakte in deze gids al kennis met ons ruime aanbod tegels. Die kan je ook als wandbekleding laten plaatsen. Vraag gerust naar de mogelijkheden.

Mosaics, Minipanels, Stonepanels en Stoneskin

◇ kalksteen



Bluestone
Stoneskin



Asian Wood
Stonepanels

◇ leisteen



Rusty Slate
Minipanels



Ardesia Nera
Minipanels

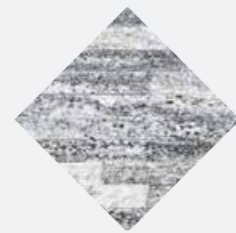


Ardesia Nera
Stonepanels



Ardesia Nera
Stoneskin

◇ graniet



Nero Santiago
Minipanels

◇ kwartsiet



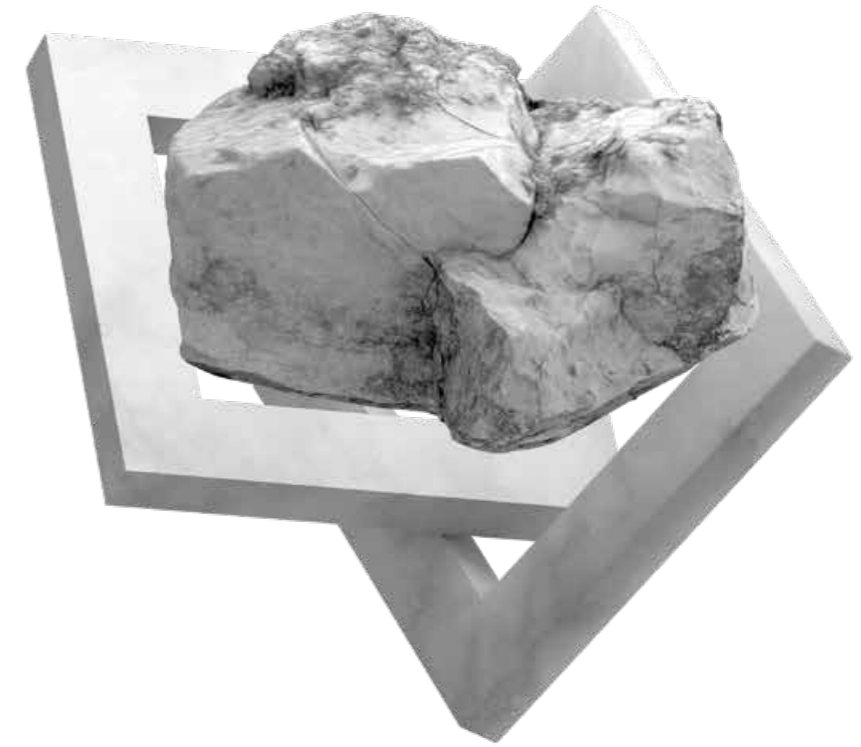
Rusty Quartz
B-rocks



Grey Quartz
B-rocks



Voor meer info over afwerkingen, afmetingen, toepassingen, onderhoud en plaatsing, raadpleeg www.brachot.com.
Interesse in gepersonaliseerde tegels? Contacteer Brachot Harelbeke voor specifieke info voor jouw project.



SAMENGESTELDE MATERIALEN

DE VARIATIE VAN TERRAZZO EN STONITE

Bij Brachot vind je ook een aanbod samengestelde materialen voor vloer- en wandbekleding voor binnentoepassingen. Deze materialen hebben natuursteen als basis en krijgen zo hun duurzame eigenschappen toebedeeld. Ontdek de aantrekkingskracht van terrazzo en stonite voor jouw interieurproject.



Terrazzo Ceppo - Verzoet

De frivole effecten van terrazzo

Terrazzo is een kwaliteitsvolle en duurzame marmermozaïek opgebouwd uit herbruikte marmerkorrels, marmerzand, cementbindmiddel en kleurpigment. Het is een sterk en stootvast materiaal. Dit maakt terrazzo een geschikt materiaal voor binnentoepassingen met een interessante prijs-kwaliteitverhouding.

De kleurschakeringen van de typisch gespikkelde patronen vormen een speels en creatief accent in je interieur. Een trendy en tegelijk tijdloos materiaal. Met terrazzo haal je een vleugje nostalgie en stevige dosis frivoliteit in huis, op je vloer of aan je wand.

Stonite Pebbles Beige - Verzoet



Terrazzo Ceppo - Verzoet



De speelse sterkte van stonite

Ook met stonite haal je marmermozaïek in huis. Het is een ecologisch verantwoord materiaal samengesteld uit marmerkorrels en kwalitatief Portland wit cement als bindmiddel. Dit vormt de sterke basis van stonite en maakt het materiaal bestand tegen hoge weerstand, krassen en warmte. Zo combineren deze tegels sterke technische kenmerken met esthetische kwaliteiten.

Stonite is een ideaal materiaal voor vloer- en wandbekleding op plaatsen met een druk beloop. Denk maar aan trappenhallen van scholen of ziekenhuizen, maar ook aan kantoren of de gedeelde ruimtes in een appartementsgebouw, bijvoorbeeld.

vloer- en wandbekleding

Terrazzo Ceppo - Verzoet



Terrazzo Nougat - Verzoet



Onze samengestelde materialen lenen zich uitstekend voor zowel vloer- als wandbekleding. Hou hier opnieuw rekening met de ruimte waarin je ze plaatst. Vormt stonite of terrazzo de basis of dient het als accent? Denk hierbij aan de lichtinval en afmetingen van de ruimte, maar zeker ook aan de functie ervan. Tot slot speelt ook de kleur een rol. Die heeft namelijk een grote impact op hoe jij de ruimte ervaart.



Lichte en neutrale materialen voor een brede basis

Kiezen voor een lichte vloer- of wandbekleding is kiezen voor een gevoel van ruimte en openheid. Afhankelijk van de combinatie met andere materialen en meubels schep je zo een tijdloos rustig of net een heerlijk contrasterend interieur. Aan jou de keuze.

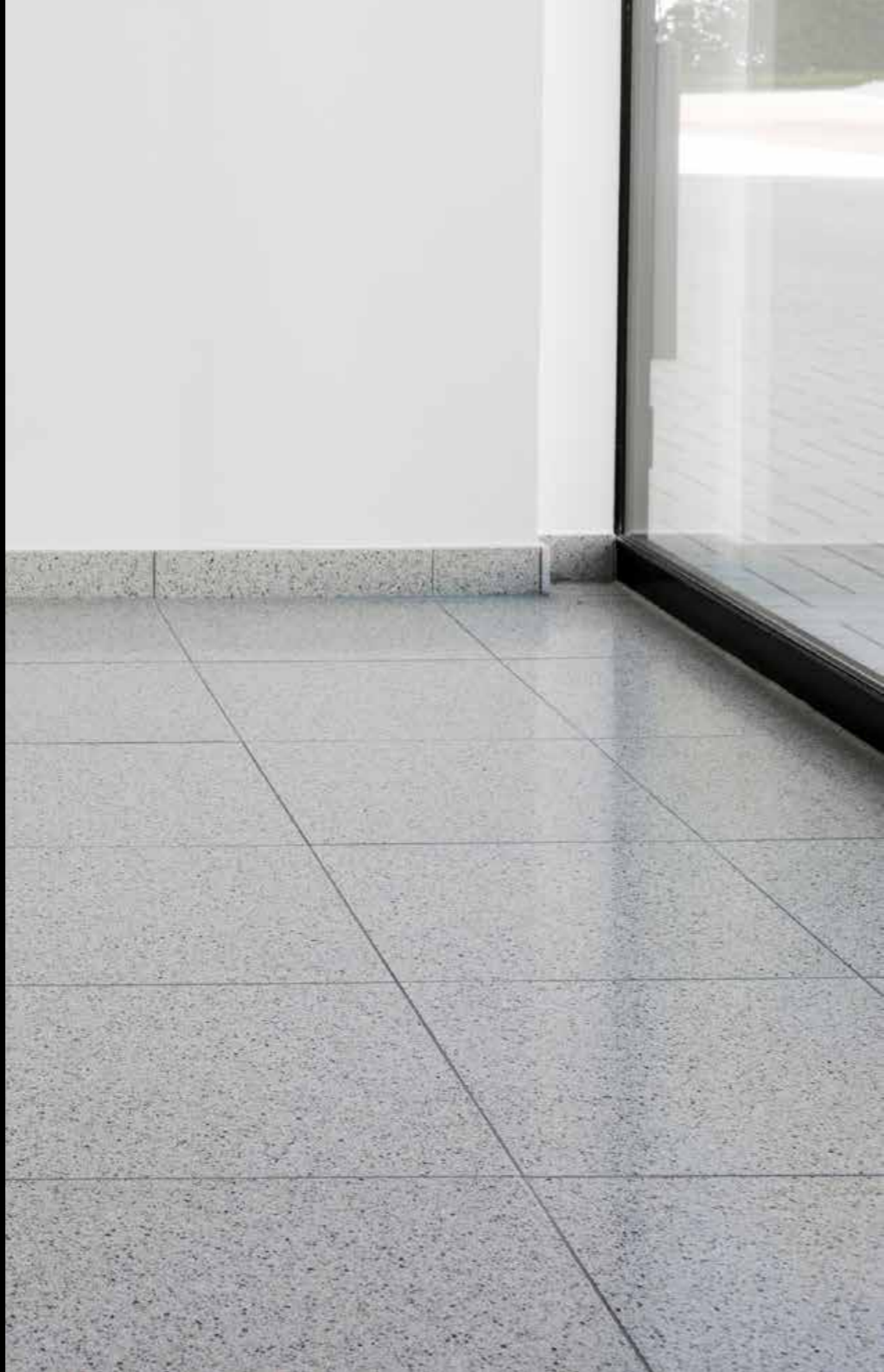
Stonite Granietgrijs - Verzoet



Stonite Pebbles Beige - Verzoet

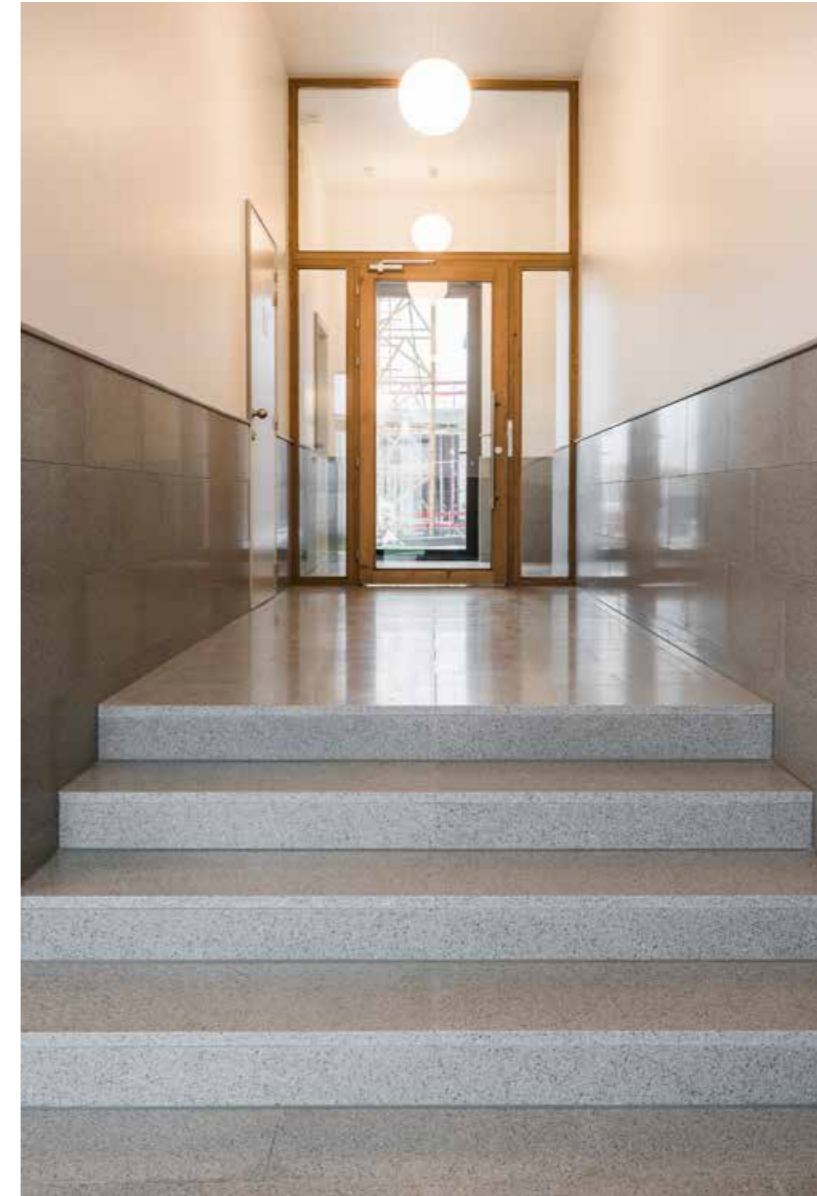
b tip

Wist je dat stonite een bijzonder onderhoudsvriendelijk materiaal is, ideaal voor grootschalige projecten of plaatsen die heel wat mensen over de vloer krijgen? Terrazzo is dan weer geschikt voor een meer huiselijke omgeving.



Stonite Granietgrijs - Verzoet

Stonite Alugrijs - Verzoet





Stonite
Pebbles Beige

Terrazzo Ceppo - Verzoet



Stonite Granietgrijs - Verzoet





Een greep uit ons gamma

stonite



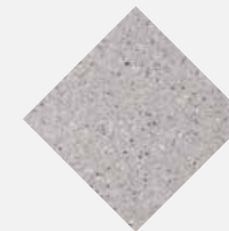
Ivoor Beige
Verzoet



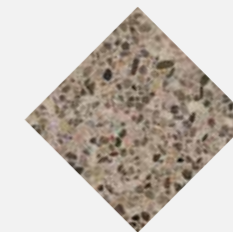
Granietgrijs
Verzoet



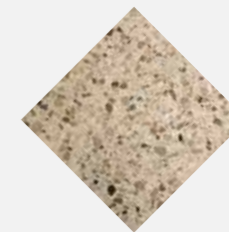
Crema
Verzoet



Alugrijs
Verzoet



Pebbles Beige
Verzoet



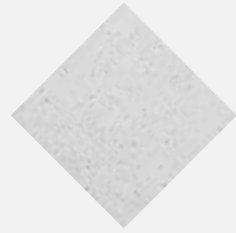
Pebbles Beige
Arenado



Voor meer info over afwerkingen, afmetingen, toepassingen, onderhoud en plaatsing, raadpleeg www.brachot.com.
Interesse in gepersonaliseerde tegels? Contacteer Brachot Harelbeke voor specifieke info voor jouw project.

Een greep uit ons gamma

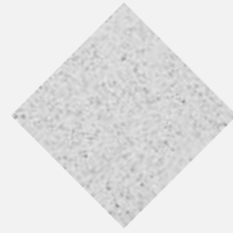
terrazzo



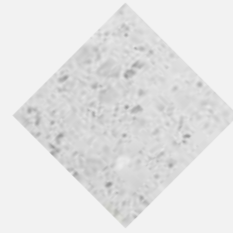
81.10
Verzoet



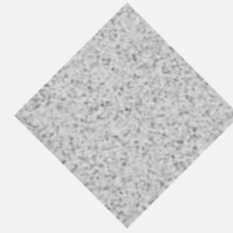
81.30
Verzoet



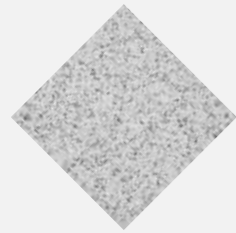
92.50
Verzoet



82.10
Verzoet



92.40
Verzoet



91.60
Verzoet



81.40
Verzoet



93.00
Verzoet



92.60
Verzoet



90.21
Verzoet



90.22
Verzoet



90.31
Verzoet




81.50
Verzoet



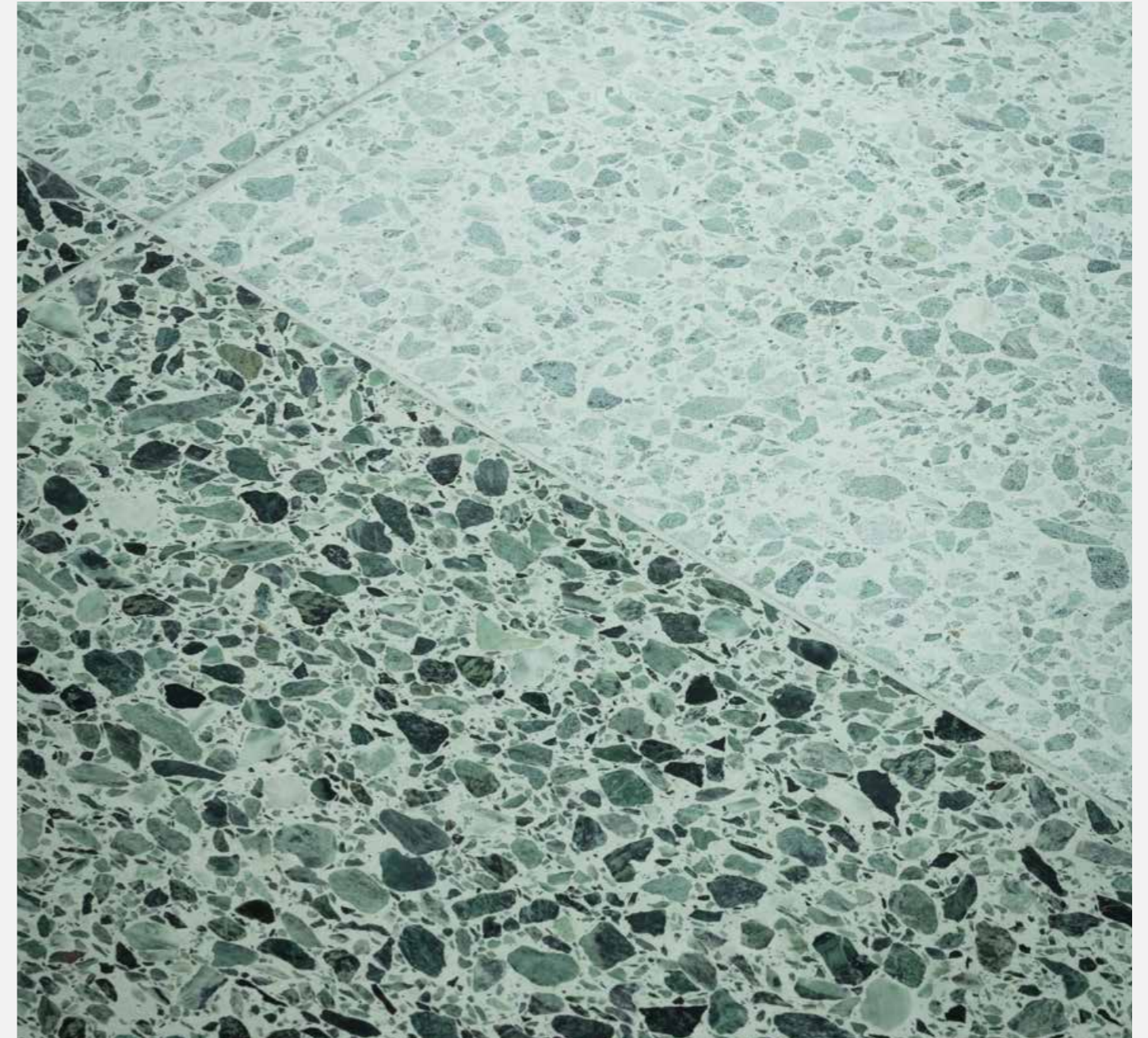
81.60
Verzoet



92.10
Verzoet

 Voor meer info over afwerkingen, afmetingen, toepassingen, onderhoud en plaatsing, raadpleeg www.brachot.com.
Interesse in gepersonaliseerde tegels? Contacteer Brachot Harelbeke voor specifieke info voor jouw project.

Terrazzo Verde Alpi - onder: Verzoet, boven: Arenado





Donkere en grijze tegels voor een mysterieus extraatje

Een donkere vloertegel in combinatie met lichte wanden maakt een ruimte breder. Op de wand creëert zo'n donker materiaal een doordacht accent. Op die manier kan je spelen met contrasten tot je een harmonieus resultaat bereikt, badend in sfeer.

Stonite Porfido - Verzoet

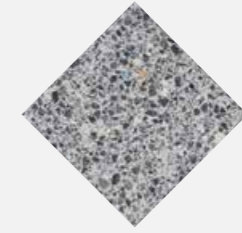


Terrazzo Verde Alpi - Verzoet



Een greep uit ons gamma

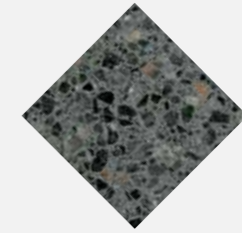
stonite



Porfido
Verzoet



Arduingrijs
Verzoet



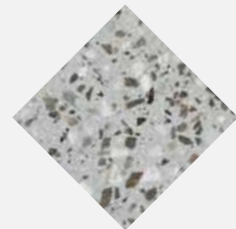
Pebbles Dark
Verzoet



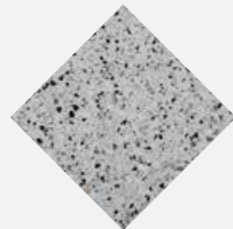
Voor meer info over afwerkingen, afmetingen, toepassingen, onderhoud en plaatsing, raadpleeg www.brachot.com.
Interesse in gepersonaliseerde tegels?
Contacteer Brachot Harelbeke voor specifieke info voor jouw project.

Een greep uit ons gamma

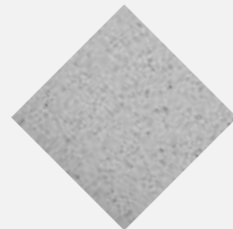
terrazzo



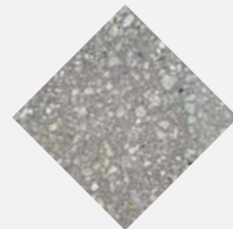
82.20
Verzoet



Nougat
Verzoet



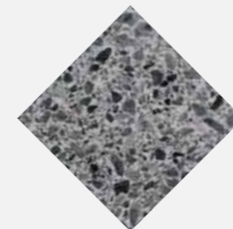
Blanc Des Pyrenees
Verzoet



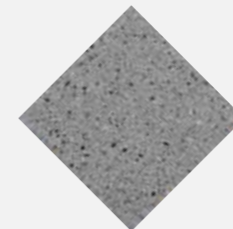
Ceppo
Verzoet



93.10
Verzoet



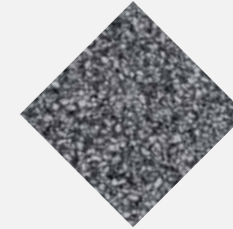
Verde Alpi
Verzoet



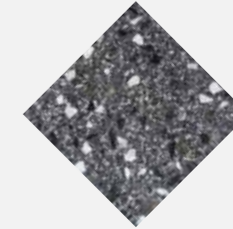
92.70
Verzoet



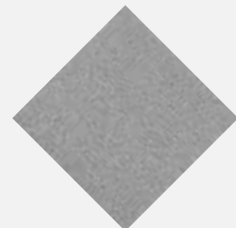
92.80
Verzoet



Basalt Grey
Verzoet



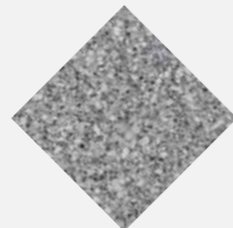
82.50
Verzoet



81.20
Verzoet



93.70
Verzoet



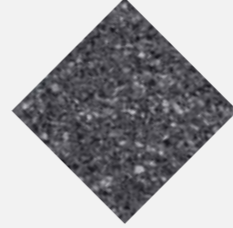
Grey Granite
Verzoet



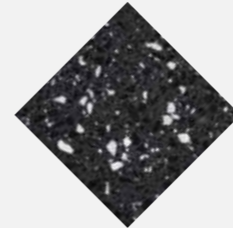
80.50
Verzoet



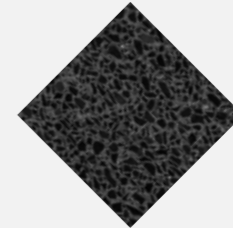
93.40
Verzoet



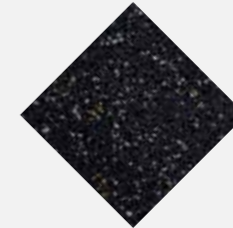
80.20
Verzoet



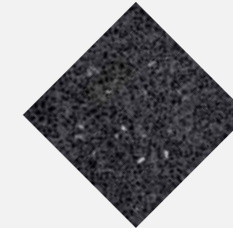
82.60
Verzoet



80.10
Verzoet



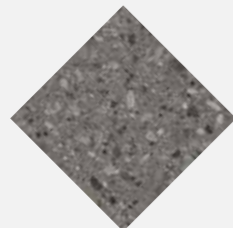
Star Black
Verzoet



99.50
Verzoet



92.90
Verzoet



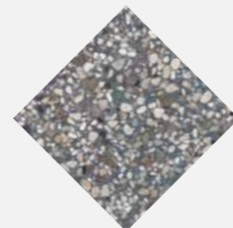
82.40
Verzoet



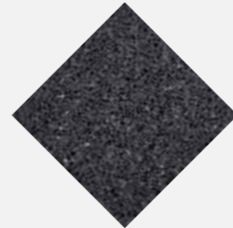
80.40
Verzoet



99.70
Verzoet



Ciotolli Beige
Verzoet



99.60
Verzoet



Voor meer info over afwerkingen, afmetingen, toepassingen, onderhoud en plaatsing, raadpleeg www.brachot.com.
Interesse in gepersonaliseerde tegels? Contacteer Brachot Harelbeke voor specifieke info voor jouw project.

INITIATIEF TRUSTONE

Ons engagement

Zowel de koper als de maatschappij en de overheid vragen steeds vaker garanties rond Eerlijke Zandsteen. Door het ondertekenen van het initiatief TruStone in mei 2019 is hierin een belangrijke stap voorwaarts gezet. TruStone is een convenant van de Nederlandse en Vlaamse natuursteensector waarin afspraken worden vastgelegd met overheden, ngo's en vakbonden. Die afspraken kaderen binnen een meer duurzame en verantwoorde productie en aankoop van natuursteen uit landen zoals China en India. TruStone biedt geen certificaat of exclusieve garanties. Wel is het mogelijk om de internationale OESO-richtlijnen, waar TruStone aan voldoet, op te nemen in bestekteksten.

Meer info: www.trustone.be



Kandla White Beige, Emile Braunplein, Gent, België



Hoe onderhoud ik mijn binnenvloeren in natuursteen?

Graniet, marmer, kalksteen, leisteen, travertin, ... Allemaal behoren ze tot de grote natuursteenfamilie. Door hun veelzijdigheid kunnen ze geplaatst worden in tal van toepassingen, dus ook als binnenvloer. Al deze natuursteensoorten zijn uniek en vragen dan ook een specifiek onderhoud.

De eerste (grondige) reiniging

Ligt er sinds kort een nieuwe vloer in je woning? Dan zie je op de tegel en rond de voegen wellicht nog sporen van de plaatsing. Een week na het opvoegen is het daarom een goed idee om je vloer een eerste grondige reinigingsbeurt te geven.

- ◆ Bij zuurgevoelige natuursteensoorten zoals marmer en kalksteen is Lithofin MN Vuiloplosser het aangewezen product voor deze eerste reiniging.
- ◆ Voor de overige zuurbestendige natuursteenvloeren zoals graniet en de meeste leistenen en basalten kan je Lithofin MN Cementsluierverwijderaar gebruiken.
- ◆ Meer informatie: zie de technische fiches van de materialen op www.brachot.com.

Bescherming

Door je natuursteenvloer te impregneren, leg je een beschermende laag in de poriën zonder dat je de poriën van de steen volledig afsluit. De impregnatie zorgt ervoor dat vuil niet kan indringen in je vloer, maar laat deze wel nog 'ademen'. Daardoor ontwikkelt de steen zelf ook een beschermlaag, de 'patina'.

- ◆ **Waar?**
Zeker in vlek- en vochtgevoelige ruimtes zoals de keuken of de badkamer is de bescherming van je natuursteenvloer sterk aangeraden. Bij poreuze steensoorten zoals bleke kalkstenen is impregneren ook aangewezen in andere ruimtes.



- ◆ **Wanneer?**
Nadat de vloer volledig is uitgedroogd. Bij verlijming op een droge dekvloer is dat na 6 à 8 weken. Ligt de vloer op een gestabiliseerd zandbed en mortel, wacht dan 6 maanden.

Onderhoud

Door je natuursteenvloer regelmatig schoon te maken, zien je tegels er mooi proper en stofvrij uit. Maar een regelmatig onderhoud werpt ook zijn vruchten af op langere termijn. Een goed onderhouden natuursteen ontwikkelt namelijk sneller een patina en is op die manier beter beschermd tegen vlekken.

- ◆ Voor het dagelijkse onderhoud gebruik je best een product dat de poriën van de tegel niet afsluit, zoals Lithofin MN Wash&Clean. Dit product kan je ook al gebruiken in de eerste weken na de plaatsing en voor de impregnatie.
- ◆ Wil je de oppervlakteafwerking nog meer tot zijn recht laten komen? Voed de vloer dan 1 keer per maand met Lithofin MN Glans&Schoon.

Tips

- ◆ Schuur nooit met krassende materialen om hardnekkig vuil te verwijderen.
- ◆ Gebruik de onderhoudsproducten altijd volgens de richtlijnen op de verpakking.

Raadpleeg de technische fiche van het materiaal via www.brachot.com.

Emperador Black - Skintouch



Welk product: reiniging - bescherming - onderhoud

| Eerste reiniging | Periodieke reiniging | Beschermen | Dagelijks onderhoud |
|--|--------------------------|--------------------------|---|
| GRANIET | | | |
| Lithofin MN Cementsluisverwijderaar | Lithofin MN Vuiloplosser | Lithofin Vlekstop 'W' | Lithofin MN Wash&Clean Lithofin MN Glans&Schoon (indien meer glans gewenst) |
| BASALT * | | | |
| Lithofin MN Vuiloplosser Lithofin MN Cementsluisverwijderaar | Lithofin MN Vuiloplosser | Lithofin Vlekstop 'W' | Lithofin MN Wash&Clean |
| MARMER ** | | | |
| Lithofin MN Vuiloplosser | Lithofin MN Vuiloplosser | Lithofin MN Vlekstop | Lithofin MN Wash&Clean Lithofin MN Glans&Schoon (indien meer glans gewenst) |
| DONKERE KALKSTEEN ** (zoals Blauwe Hardsteen) | | | |
| Lithofin MN Vuiloplosser | Lithofin MN Vuiloplosser | Lithofin Vlekstop 'W' | Lithofin MN Wash&Clean Lithofin MN Glans&Schoon (indien meer glans gewenst) |
| BLEKE KALKSTEEN ** | | | |
| Lithofin MN Vuiloplosser | Lithofin MN Vuiloplosser | Lithofin MN Vlekstop ECO | Lithofin MN Wash&Clean Lithofin MN Glans&Schoon (indien meer glans gewenst) |
| LEISTEEN * | | | |
| Lithofin MN Vuiloplosser Lithofin MN Cementsluisverwijderaar | Lithofin MN Vuiloplosser | Lithofin Vlekstop 'W' | Lithofin MN Wash&Clean |
| TRAVERTIEN ** | | | |
| Lithofin MN Vuiloplosser | Lithofin MN Vuiloplosser | Lithofin Vlekstop 'W' | Lithofin MN Wash&Clean Lithofin MN Glans&Schoon (indien meer glans gewenst) |

* de meeste van deze stenen zijn niet zuurgevoelig
 ** deze stenen zijn gevoelig voor zuurhoudende producten

Vlekkengids natuursteen

Heb je een specifieke vlek op je natuursteenvloer en ben je niet zeker hoe je deze kan verwijderen zonder je steen te beschadigen? De meest voorkomende vlekken op natuursteen verwijder je als volgt:

| Aard vervuiling | Onderhoudsproduct | Huishoudalternatief |
|--|---|---|
| Vet, lijnolie Latex Vernis Houtbeits Teer, rubber, was | Lithofin LÖSEFIX | Allesreiniger Thinner White Spirit Verfabijtmiddel |
| Bandensporen Siliconeresten | Lithofin LÖSEFIX - schrobben | Thinner |
| Rode wijn, zeepresten Bloed Inkt, roet | Lithofin MN Vuiloplosser | Allesreiniger Bleekwater |
| Koffie en thee | Lithofin MN Vuiloplosser Lithofin WEXA | |
| Olie | Lithofin OIL-EX | Allesreiniger |
| Fruit- en plantenvlekken Schimmel | Lithofin MN Buitenhuisreiniger | Bleekwater |
| Urine-aanslag Kalkafzetting Cementsluis | Lithofin MN Cementsluisverwijderaar* | Sanitairreiniger* Azijn* |
| Roest | Lithofin MN Cementsluisverwijderaar* Lithofin BERO* Lithofin ROST-EX | Roestverwijderaar* |

*Nooit zure middelen toepassen op zuurgevoelige natuursteenoppervlakken!

Onderhoud van terrazzo en stonite

Terrazzo en stonite worden vervaardigd uit hoogkwalitatieve grondstoffen. Ze zijn bestand tegen intensief gebruik en kunnen tegen een stootje. Bovendien zijn ze zo goed als onderhoudsvrij. Het allerbeste resultaat op lange termijn bereik je door je vloer op de juiste manier te onderhouden.

De eerste (grondige) reiniging

Bij een nieuwe vloer zie je op de tegel en rond de voegen wellicht nog sporen van de plaatsing. Een week na het opvoegen, moet je daarom de vloer een eerste reinigingsbeurt geven. Gebruik hiervoor Lithofin MN Vuiloplosser. Dit product kan je ook gebruiken voor een grondige periodieke reiniging van je vloer.

Bescherming

Je terrazzo- of stonitevloer beschermen doe je met Lithofin MN Vlekstop. Dit speciale impregneermiddel biedt optimale bescherming tegen vlekken en verhindert het indringen van olie, vet of water.

Regelmatig onderhoud

Voor dagelijks onderhoud is Lithofin MN Wash&Clean aangewezen. Dit onderhoudsmiddel reinigt en verzorgt je tegelvloer.

Tips

- ◆ Vermijd het gebruik van sealers en oliehoudende onderhoudsproducten.
- ◆ Gebruik de onderhoudsproducten altijd volgens de richtlijnen op de verpakking.
- ◆ Gebruik geen zure reinigers.

Stonite Granietgrijs - Verzoet



Vlekkengids samengestelde materialen

Heb je een specifieke vlek op je vloer en ben je niet zeker hoe je deze kan verwijderen zonder je steen te beschadigen? De meest voorkomende vlekken verwijder je als volgt:

| Aard vervuiling | Onderhoudsproduct | Huishoudalternatief |
|---|--|-------------------------------|
| Olie, vet, resten van onderhoudsproducten | Lithofin MN Vuiloplosser of Lithofin WEXA | Allesreiniger |
| Kalkafzetting, cementsluiser | Mechanisch verwijderen met Lithofin MN Vuiloplosser, onverdund met een aangepaste vloerpad | |
| Diepe olievlekken | Lithofin OIL-EX | Allesreiniger |
| Teer, was, vernis, verf | Lithofin LÖSEFIX | Allesreiniger White Spirit |

*Nooit zure middelen toepassen op samengestelde materialen!

STONECARE

Het juiste onderhoud voor elk type natuursteen en keramiek

Ontdek en bestel in enkele eenvoudige stappen het juiste onderhoudsproduct via www.stonecare.be

Je keuze voor natuursteen of een samengesteld materiaal is een sterke, duurzame keuze. Een goed onderhoud is erg belangrijk om een leven lang van deze materialen te genieten.

Hou daarom altijd rekening met deze tips:

- Kies je tegels en je materiaal in functie van de toepassing.
- Onderhoud met een lichtvochtige doek en een aangepast product volstaat.
- Om een goede patina te garanderen heeft natuursteen naast regelmatige reiniging ook voeding nodig. Onze 2-in-1-onderhoudsproducten bieden een optimale reiniging en voeding tegelijkertijd.

Brecha Anatolia - Arendado



Ontdek ons aanbod onderhoudsproducten voor natuursteen en keramische tegels op www.stonecare.be

Plaatsen van terrazzo en stonite

Deze plaatsingsvoorschriften zijn opgesteld voor terrazzo en stonite.

VOORBEREIDING

Algemeen

Na de levering op de werf worden de tegels onmiddellijk binnen gezet of tenminste degelijk beschermd tegen regen, wind en vorst. De ruimte waar de tegels worden geplaatst, moet steeds regen-, vorst- en tochtvrij zijn en mag geen vochtige bodem of wanden vertonen. De dekvloer moet zeker 28 dagen op voorhand zijn uitgevoerd.

Controle vóór de plaatsing

Indien tegels geschonden of gebroken zijn, dient dit voor de plaatsing aan de leverancier gemeld te worden. Deze tegels moeten in de mate van het mogelijke tegen de muren en voor verzaging gebruikt worden.

De vloerder dient - vooraleer de plaatsing aan te vatten - samen met de bouwheer en/of architect de tegels (in droge toestand) te controleren op eventuele afwijkingen tegenover de stalen. Men mengt de tegels vóór de plaatsing, om een harmonieuze verdeling van kleuren en schakeringen van het gebruikte materiaal te bekomen.

Denk eraan: plaatsing is aanvaarding. Na plaatsing van de vloer worden geen klachten aanvaard, tenzij voor verborgen gebreken.

Raadpleeg steeds de technische fiche van het betreffende materiaal op www.brachot.com.

PLAATSING

Binnenbevoering

Om vochtdoordringing via de onderliggende betonstructuur te vermijden, wordt een dubbele polyethyleenfolie aangebracht tussen de betonstructuur en de dekvloer; enkel een folie onder de betonplaat is onvoldoende. De dubbele folie wordt aan de randen van de lokalen opgetrokken en afgesneden ter hoogte van de voeg tussen vloer en plint. Indien de oppervlakte meer dan 50 m² of de lengte meer dan 8 lm bedraagt, dient een uitzettingsvoeg in geëxpandeerde polystyreen of gelijkwaardig te worden voorzien dwars door dekvloer en legmortel. Aan de muren voorziet men ook een uitzettingsvoeg door het plaatsen van geëxpandeerde polystyreenstroken of een gelijkwaardig product.

De steen en de oppervlakteafwerking dienen te worden gekozen in functie van de vooropgestelde toepassing. Ook moet men, om krassen en aflopen te beperken, een doeltreffend vloermatkader voorzien tussen binnenbetegeling en buiten. Zandkorrels onder de schoenen hebben namelijk een sterk

schurende werking. De plaatsing gebeurt volgens de regels van de kunst en het goede vakmanschap.

Vóór de plaatsing worden de tegels niet meer natgemaakt!

Plaatsing op een droge dekvloer

Bij terrazzo en stonite plaatst men de tegels op een droge dekvloer (chape) met Beltraflex (of een gelijkwaardig product - max 1,5 cm dik) of een witte kant-en-klare legmortel (max 1,5 à 3 cm dik).

Dikte dekvloer: de dekvloer is normaal 5 cm dik; bij vloerverwarming (zie verder) moet 5 cm boven de verwarmingsbuizen voorzien worden (zie TV 189 WTCB). Voorzie een roestvrij verstevigingsnet in de dekvloer.

Droogtijd dekvloer: 1 week per cm dikte + 1 week (bv. dekvloer 5 cm = 6 weken droogtijd).

Bij gekalibreerde tegels gebeurt de plaatsing altijd op een droge dekvloer met Beltraflex (of een gelijkwaardig product - max 1,5 cm dik): dubbele verlijming is onontbeerlijk. Zowel de rug van de tegels als de dekvloer wordt volledig ingestreken met kleefmortel.

Na het leggen, de tegels zeker niet met water besproeien en de voegen meerdere dagen (in vochtige omstandigheden: minimum 14 dagen!) laten open liggen, zodat het vocht door deze voegen kan verdampen.

Vooraleer te voegen dient men de tegels grondig te reinigen en lichtjes vochtig te maken. De voegbreedte voor binnenvloeren bedraagt minimum 3 à 6 mm (afhankelijk van het formaat).

De voegspecie is Beltrajoint-voegspecie (of een gelijkwaardig product).

Tijdens het opvoegen dient men telkens weer de tegels te reinigen opdat er zich geen cementsluier zou vormen op de tegels.

Plaatsing bij vloerverwarming

Bij plaatsing in combinatie met vloerverwarming dient men de voorschriften van de leverancier strikt te volgen (zie ook de brochure hieromtrent van het WTCB - TV 179 en TV 189). Plaatsing uitsluitend met Beltraflex (of een gelijkwaardig product - max 1,5 cm dik) en gekalibreerde tegels (indien leverbaar) op een droge dekvloer (chape).

Droogtijd dekvloer: 1 week per cm dikte + 1 week (bv. dekvloer 5 cm = 6 weken droogtijd).

Men voorziet een roestvrij verstevigingsnet (bv. 50 x 50 x 2; geen kippengas) in de dekvloer. Het is steeds aangeraden om met rechte voegen te werken. Het gebruik van tegels met onregelmatige afmetingen verhoogt bovendien het risico van scheurvorming en breuk van de tegels.

Uitzettingsvoegen dienen ook te worden voorzien in de dekvloer en de tegelvloer wanneer de ruimte langer dan 8 m of groter dan 50 m² is. Aan de muren voorziet men ook een zettingsvoeg door het plaatsen van geëxpandeerde polystyreenstroken of een gelijkwaardig product. Vooraleer de vloerwerken aan te vatten, dient de verwarming een eerste maal stapsgewijs opgestart te worden (5° per 24 u en min. 28 dagen na plaatsing van de dekvloer).

De plaatsing van vloer zal pas aangevat worden nadat de verwarming 3 à 7 dagen op maximale werkingstemperatuur (water in de verwarmingsbuizen) gedraaid heeft en nadat men opnieuw stapsgewijs teruggekomen is tot de begintemperatuur. Na 1 dag wachten mag men dan de tegels plaatsen.

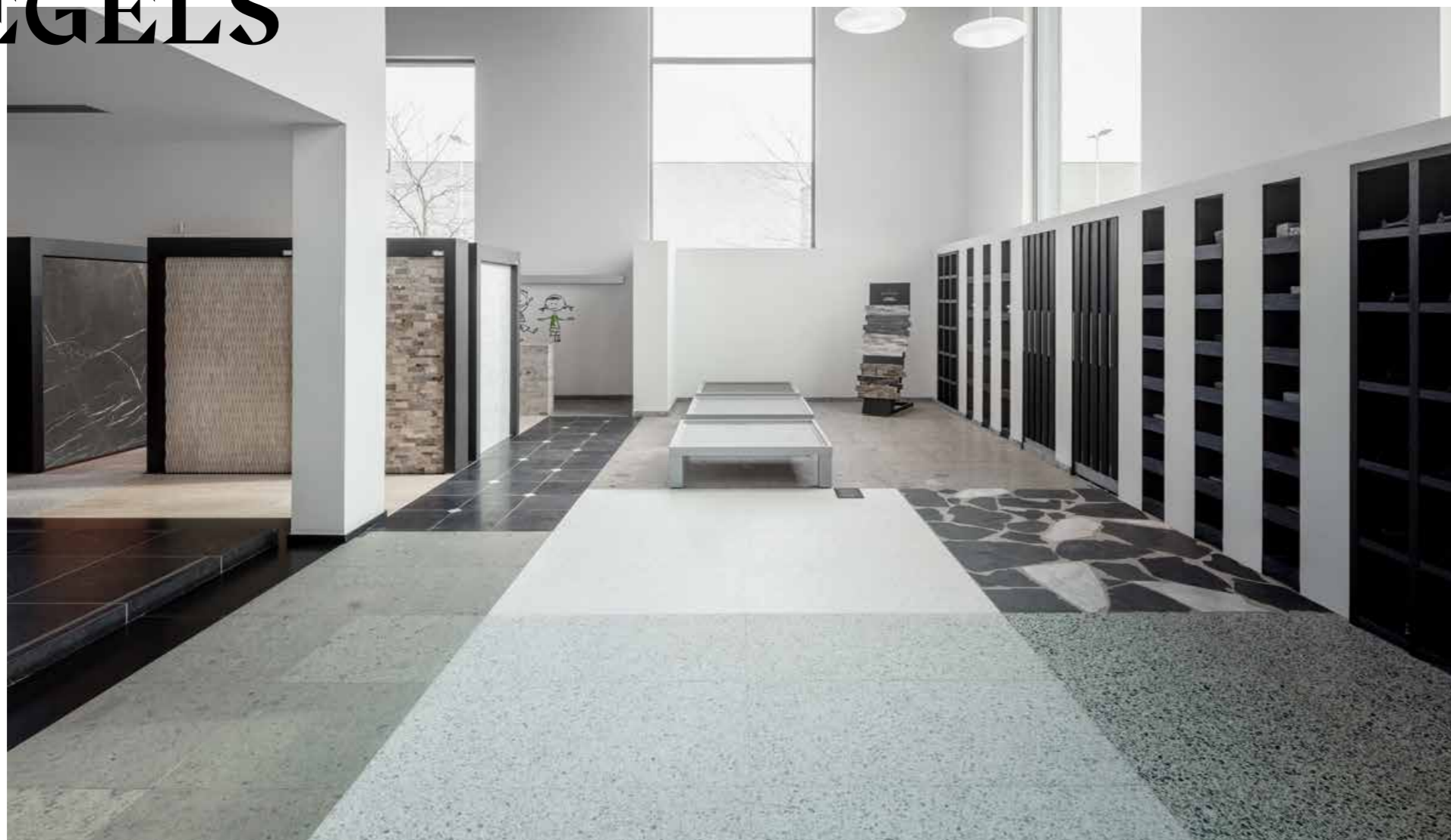
Na plaatsing mag men de verdamping doorheen de tegel niet verhinderen. Met andere woorden: het afdekken met folies, weinig dampdoorlatende tapijten, ... tijdens de droging van de vloer vermijden. Het aanbrengen van een tijdelijke afdekking (voor de werkzaamheden die op het vloeren volgen) dient dus te worden vermeden. Zulke ingrepen verhogen sterk de kans op schade. Indien nodig, dient dit te gebeuren met behulp van Permapack-folie (of een gelijkwaardig product).

Het opleveren van de staat van een tegeloppervlak mag nooit gebeuren bij tegenlicht en zeker niet met scherend licht. Het onderzoek gebeurt op manshoogte en met het blote oog. Tintverschillen kunnen enkel beoordeeld worden bij droge tegels.

Stonite Pebbles Beige - Verzoet



TRENDSETTER IN TEGELS



Showroom en tuinpark

In onze recent vernieuwde showroom in Harelbeke ontdek je onze natuursteen voor binnen, een bron aan inspiratie voor wie op zoek is naar vloer- of wandkleiding voor het interieur. In alle formaten en afwerkingen. Naast standaardtegels biedt Brachot ook gepersonaliseerde tegels aan. Dit schept een eindeloze vrijheid in de keuze van materialen, afmetingen en afwerkingsmogelijkheden.

Vraag je persoonlijke rondleiding

Kom je graag langs? Maak online een afspraak voor een persoonlijke rondleiding en krijg ruim de tijd om onze collectie natuursteen en samengestelde materialen, voor binnen en buiten, te bewonderen. We adviseren je met plezier over de verschillende mogelijkheden qua materialen, afwerkingen, formaten en toepassingen. Liever je eigen stukje unieke vloer- of wandbekleding uitzoeken? Kies je favoriete tegels uit onze beschikbare stock. Ervaar de meerwaarde van onze materialen en maak voor elke toepassing de juiste keuze.

Maak je afspraak op www.brachot.com




BRACHOT

**Landscape &
Surface Materials**

Enkel op afspraak:
maandag tot donderdag: van 9u tot 12u30 en van 14u tot 17u
vrijdag: van 9u tot 12u30 en van 14u tot 17u
zaterdag: van 9u tot 12u30

Fotografie

- p. 1 Pietra Bicci - Sensato
Foto: Nick Cannaearts voor Home Sweet Home
Uitvoerder: Argefloer
- p. 8 Marron Napoleon - Sensato
Foto: Valerie Clarysse, Uitvoerder: Gregory Vanlerberghe
- p. 9 Sinai Pearl - Sensato
Foto: Valerie Clarysse, Tuinarchitect: Exteria, Melle Thomas Vander Auwermeulen, Zwembadbouwer: ORCA Pools and Landscaping
- p. 9 Fior Di Bosco
Foto: Klaas Verdru, Showroom De Backer Haarden, Heist-op-den-Berg
- p. 10 Pietra Bicci - Sensato
Foto: Nick Cannaearts voor Home Sweet Home
Uitvoerder: Argefloer
- p. 17 Ceppo Beige - Letano
Foto: Valerie Clarysse
- p. 18 Travertin Romano Classico - Transparant gestopt en gezoet
Foto: Valerie Clarysse, Uitvoerder: Philips Natuursteen, Locatie: HasHotel Hasselt
- p. 19 Pietra Bicci - Sensato
Foto: Nick Cannaearts voor Home Sweet Home
Uitvoerder: Argefloer
- p. 20 Noce
Foto: Valerie Clarysse, Locatie: Espace 9, Knokke
- p. 20 Simyra - Antico
Architect: Basic Architects Aalst
- p. 21 Muschelkalk Eibelstädter - Brossato
Foto: Valerie Clarysse, Uitvoerder: Verbeke en zonen, Locatie: Windmolen De Vis
- p. 22 Striato Olimpo - Gepolijst
Foto: Valerie Clarysse, Architect: Desmet Lammens Architecten, Uitvoerder: Wim Verkinderen
- p. 24 Muschelkalk
Foto: Pilar shoots, Architect: SOM architecten, Uitvoerder: Potier Stone
- p. 25 Calacatta - Gepolijst
Foto: Beeldcollectief, Uitvoerder: D'Andrea
- p. 28 Bianco Carrara - Mosaics HB Visgraat
Foto: Nick Cannaearts voor Home Sweet Home
Architect: Blower Interieur
- p. 29 Muschelkalk Mooser
Foto: Valerie Clarysse, Uitvoerder: Gino Toyé
- p. 30 Pietra Bicci - Sensato
Foto: Nick Cannaearts voor Home Sweet Home
Uitvoerder: Argefloer
- p. 32 Travertin Romano Classico - Transparant gestopt en gezoet
Foto: Valerie Clarysse, Uitvoerder: Philips Natuursteen
Locatie: HasHotel Hasselt
- p. 34 Muschelkalk Mooser - Arenado
Foto: Klaas Verdru, Uitvoerder: Potier Stone
Locatie: Design Oostende - Baelskaai 8C
- p. 35 San Pietro - Gezandstraald
Foto: Klaas Verdru, Locatie: Toonzaal De Keyzer - Waregem
- p. 36 Steel Grey
Foto: Johnny Umans, Architect: Francoischappelle Architects
- p. 42 Kilkenny Limestone - Drooggeschuurd
Foto: Klaas Verdru, Locatie: Brachot Deinze
- p. 43 Asian Blue - Antico
Locatie: Feestzaal Blauwpoorte Heule
- p. 44 Talila Grey
Foto: Georges De Kinder
Locatie: Connector Hall, Brussels Airport, Zaventem
- p. 46 Belgische Blauwe Hardsteen - Lichtblauw verzoet
Foto: Klaas Verdru, Locatie: Toonzaal De Keyzer - Waregem
- p. 48 Kilkenny Limestone - Gevlamd en gezandstraald
Foto: Stock & Associates, Architect: Marie-Julie Stock
- p. 52 Raja Black - Natuurruw
Foto: Peter De Schryver, Locatie: Waer Waters
- p. 53 Black Slate - Natuurruw
Foto: Nick Cannaearts voor Home Sweet Home
Uitvoerder: Verbeemen Tegelservice
- p. 53 Kilkenny Limestone - Stonewashed
Locatie: Batibouw - stand Stylmar
- p. 54 Asian Blue - Antico
Locatie: Feestzaal Blauwpoorte Heule
- p. 55 Tandur Grey - Natuurruw
Foto: Valerie Clarysse
- p. 58 Kavalas en Gobi Yellow - Opus Incertum
Locatie: Plopsaqua, De Panne
- p. 62 Rusty Slate - Stonepanels en Sinai Pearl - Antico (vloer)
Foto: Valerie Clarysse, Locatie: De Kaleihoeve, Bavikhove
- p. 64 Bianco Carrara - Mosaics HB visgraat
Foto: Nick Cannaearts voor Home Sweet Home
Architect: Blower Interieur
- p. 65 Travertino Titanium - Arenado
Foto: Tijs Vervecken
- p. 66 Travertino Romano Classico - Verzoet
Foto: Valerie Clarysse, Uitvoerder: Philips Natuursteen
Locatie: HasHotel Hasselt
- p. 69 Travertin Classic Beige - Mosaics Bamboo
Foto: An Van Daele, Architect: Blower Interieur
- p. 72 Kilkenny Limestone - Geschuurd
Foto: Stock & Associates, Architect: Marie-Julie Stock
- p. 73 Rusty Slate - Stonepanels
Foto: Valerie Clarysse, Locatie: De Kaleihoeve, Bavikhove
- p. 75 Belgische Blauwe Hardsteen - Diamantgezaagd
Architecten: Osar Architects & Baumschlagel Eberle
Locatie: AZ Groeninge, Kortrijk
- p. 76 Oyster - Stoneskin
Interieurarchitect: iXtra interieurarchitectuur
- p. 77 Rusty Quartz - B-rocks
Foto: Klaas Verdru, Locatie: Jules Bar, Kortrijk
- p. 82 Terrazzo Ceppo - Verzoet
Architect: Goddeeris Architecten, Uitvoerder: De Laere Decor, Plaatser: Vanderougstraete Marc
- p. 83 Stonite Pebbles Beige - Verzoet
Locatie: La Vigie, Koksijde (BE)
- p. 83 Terrazzo Ceppo - Verzoet
Architect: Goddeeris Architecten, Uitvoerder: De Laere Decor, Plaatser: Vanderougstraete Marc
- p. 84 Terrazzo Ceppo - Verzoet
Architect: Goddeeris Architecten, Uitvoerder: De Laere Decor, Plaatser: Vanderougstraete Marc
- p. 86 Stonite Pebbles Beige - Verzoet
Locatie: La Vigie, Koksijde
- p. 90, 91 Stonite Pebbles Beige
Locatie: West House, Westende
- p. 92 Terrazzo Ceppo - Verzoet
Foto: Klaas Verdru, Uitvoerder: Louis Culot
Keukenwerkbladen, Locatie: Showroom Fierens, Zellik
- p. 100 Stonite Pebbles Beige - Verzoet
Locatie: La Vigie, Koksijde (BE)
- p. 107 Emperador Black - Skintouch
Foto: Klaas verdru, Uitvoerder: Ben Berckmoes
- p. 115 Breccha Anatolia - Arenado
Foto: Francq Colors
- p. 117 Stonite Pebbles Beige - Verzoet
Locatie: La Vigie, Koksijde
- p. 118 Verschillende materialen
Foto: Valerie Clarysse, Locatie: Brachot Harelbeke

CRAFTING VALUE FOR FUTURE GENERATIONS

www.brachot.com

Brachot ontgint, produceert en distribueert bekledings- en landschapsmaterialen in natuursteen en samengestelde materialen. Met 20 eigen groeves, 7 productie-eenheden en 15 distributiecentra verspreid over Europa en Afrika heeft Brachot het hele productieproces in handen. Van ontginnen over verzagen en bewerken tot distributie. Dat creëert eindeloze mogelijkheden voor het produceren van blokken, platen, tegels en accessoires voor binnen- en buitenafwerking in natuursteen en samengestelde materialen (blended materials).

Innovatie kenmerkt Brachot en haar Family Members. Innoveren in mogelijkheden en toepassingen, maar ook in productie en distributie. Met de nieuwste machines en technieken werkt de hele groep niet alleen sneller, maar ook kwalitatiever en duurzamer. Zo speelt Brachot mee aan de wereldtop.

**BRACHOT DEINZE
PLATEN**

E3-laan 86, 9800 Deinze
+32 9 381 81 81
info.deinze@brachot.com

**BRACHOT HARELBEKE
TEGELS**

Venetiëlaan 22, 8530 Harelbeke
+32 56 23 70 00
info.harelbeke@brachot.com

**BRACHOT BRUGGE
BESTRATING**

Gotevlietstraat 62, 8000 Brugge
+32 50 50 18 38
info.brugge@brachot.com