



 **be.clean**

 **alsico**  
our performance protects yours

# qui sommes-nous ?

Alsico contamination control, un acteur mondial reconnu, qui fournit des vêtements spécialisés pour salles blanches, zones propres, environnements ESD et salles d'opération.

Notre mission ? Développer, produire et fournir des vêtements de haute qualité, destinés aux blanchisseries industrielles, aux utilisateurs finaux et aux distributeurs spécialisés.

Nous sommes fiers de faire partie du alsico group, un expert en vêtements de travail avec plus de 80 ans d'expérience. La gestion de la contamination est l'une de nos spécialités au sein du alsico group. Cette focalisation est cruciale pour nous permettre de concentrer tous nos efforts sur notre objectif principal : la protection de votre environnement de travail.

Our performance protects yours.

Depuis plus de trente ans, nous sommes à la pointe du marché de l'industrie des salles blanches. Chez alsico, nous avons constaté une demande croissante pour une collection de vêtements, pour salles blanches et zones propres, qui soit à la fois exhaustive et clairement définie.

Grace à une forte collaboration avec nos partenaires nous avons pu concevoir notre propre collection exclusive, be.clean.

La collection be.clean regroupe tout ce dont vous avez besoin pour opérer efficacement dans un environnement contrôlé. Chaque pièce de cette collection a été pensée pour répondre aux exigences spécifiques de ces environnements uniques.



# notre collection complète offre

/ conformité à IEST-RP-CC003.5

/ durabilité approuvée

/ haute protection

/ grand confort

/ stock disponible pour certains modèles

/ modèles sur mesure disponibles sur demande

/ vêtements validés pour l'autoclavage  
(veuillez nous contacter si une stérilisation  
Gamma-, Beta-, X-ray  
ou ETO est nécessaire)

# **tenues pour salles blanches**

# Tissu : Alsistrong®

98% Polyester | 2% Carbone | 118 g/m<sup>2</sup>

## Combinaison avec cagoule attenante

- / cagoule attenante avec pressions
- / sangle avec boucle à l'arrière de la cagoule
- / pressions pour badge sur le côté gauche de la poitrine
- / fermeture à glissière dissimulée sur le devant
- / manches raglan avec poignets antistatiques
- / pressions de chaque côté des jambes pour attacher les bottes
- / élastique réglable dans le dos

### Couleurs :

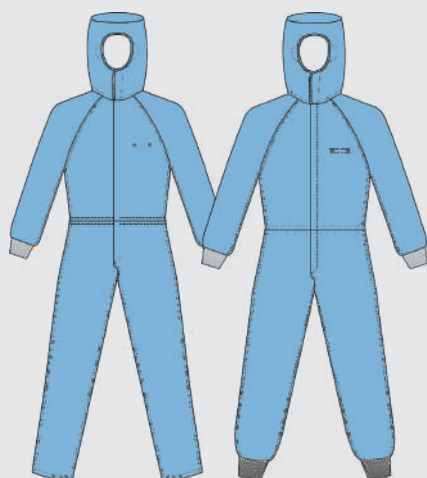
avec pressions aux jambes :      avec poignets aux jambes :

1036987

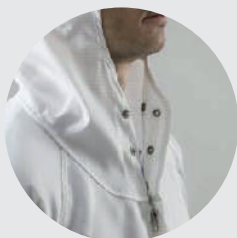
1036993

1037223

1037224



## Détails



# Tissu : Alsistrong®

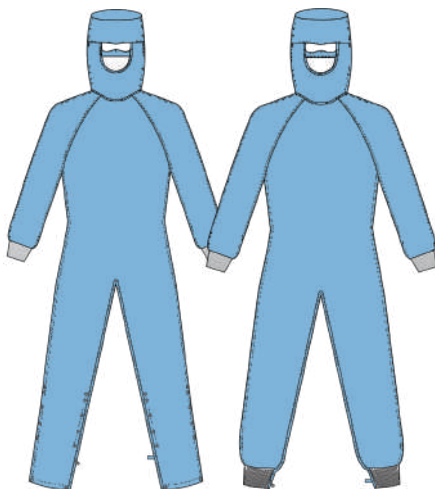
98% Polyester | 2% Carbone | 118 g/m<sup>2</sup>

# Combinaison Top Down

- / cagoule attenante avec ouverture pour les yeux
- / masque facial intégré dans la cagoule
- / sangle avec boucle à l'arrière de la cagoule
- / fermeture à glissière à l'entrejambe
- / manches raglan avec poignets antistatiques
- / élastique dans le dos

## Couleurs :

- |   |   |
|---|---|
| avec pressions aux jambes :                 | avec poignets aux jambes:                   |
| <input type="checkbox"/> 1036994            | <input type="checkbox"/> 1036996            |
| <input checked="" type="checkbox"/> 1037225 | <input checked="" type="checkbox"/> 1037226 |



## Détails



# Tissu : Alsistrong®

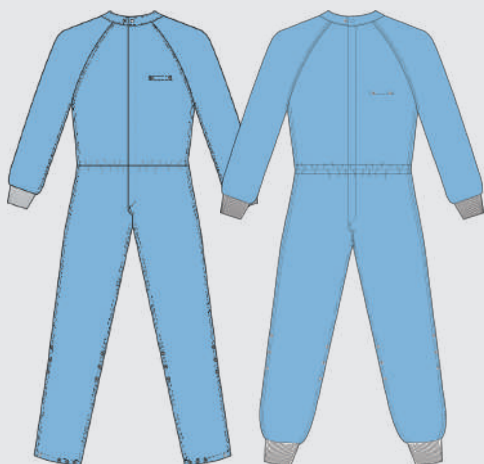
98% Polyester | 2% Carbone | 118 g/m<sup>2</sup>

## Combinaison col officier

- / col officier avec pressions
- / fermeture à glissière cachée sur le devant
- / manches raglan avec poignets antistatiques
- / pressions pour badge sur le côté gauche de la poitrine
- / pressions de chaque côté des jambes pour attacher les bottes
- / élastique réglable dans le dos

### Couleurs :

- |   |   |
|---|---|
| avec pressions aux jambes:                  | avec poignets aux jambes:                   |
| <input type="checkbox"/> 1002714            | <input type="checkbox"/> 1003824            |
| <input checked="" type="checkbox"/> 1002715 | <input checked="" type="checkbox"/> 1003833 |



## Détails



# Tissu : Alsistrong®

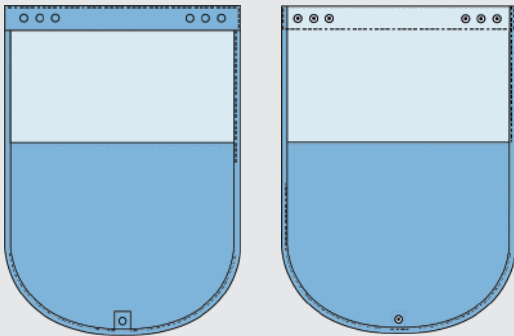
# Masque

98% Polyester | 2% Carbone | 118 g/m<sup>2</sup>

/ boutons-pression sur la partie supérieure  
/ haut : maille  
/ bas : tissu principal

## Couleurs :

- 1000902
- 1002494



## Détails



# Tissu : Alsistrong®

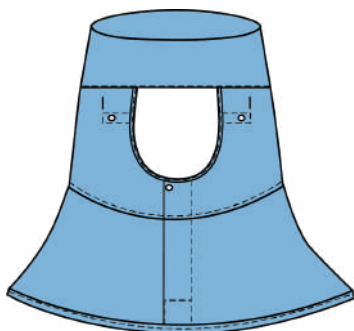
98% Polyester | 2% Carbone | 118 g/m<sup>2</sup>

# Cagoule fond plat

- / fermeture à glissière cachée sur le devant
- / boutons-pression pour fixer le masque de protection
- / 2 ouvertures latérales pour lunettes de protection
- / sangle avec boucle à l'arrière pour l'ajustement

## Couleurs :

- 1003835
- 1002390



## Détails



# Tissu : Alsistrong®

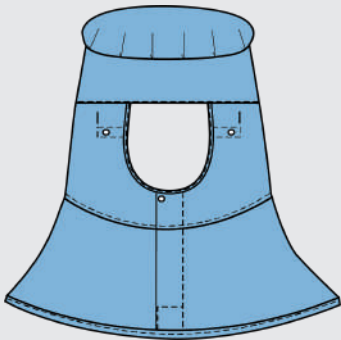
98% Polyester | 2% Carbone | 118 g/m<sup>2</sup>

## Cagoule fond ballon

- / fond ballon
- / fermeture à glissière cachée sur le devant
- / boutons-pression pour fixer le masque de protection
- / 2 ouvertures latérales pour lunettes de protection
- / sangle avec boucle à l'arrière pour l'ajustement

### Couleurs :

- 1033541
- 1033542



## Détails



# Tissu : Alsistrong®

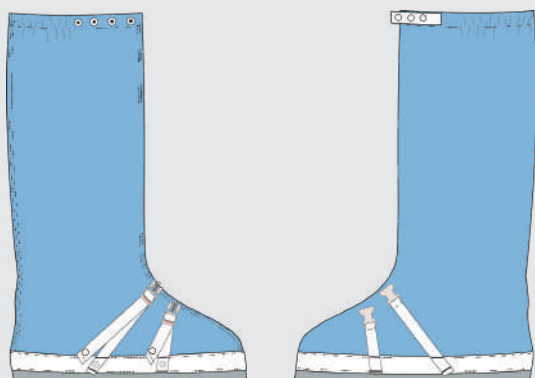
98% Polyester | 2% Carbone | 118 g/m<sup>2</sup>

## Botte sans fermeture à glissière

- / sangles avec boucle en 2 parties sur le pied
- / semelle combi P antistatique et antidérapante
- / bande de renfort autour de la semelle
- / sangle et pressions sur le dessus de la botte
- / pressions pour fixer la botte à la combinaison
- / sangle colorée par taille

### Couleurs :

- 1025016
- 1024768



## Détails



## Tissu : Alsistrong®

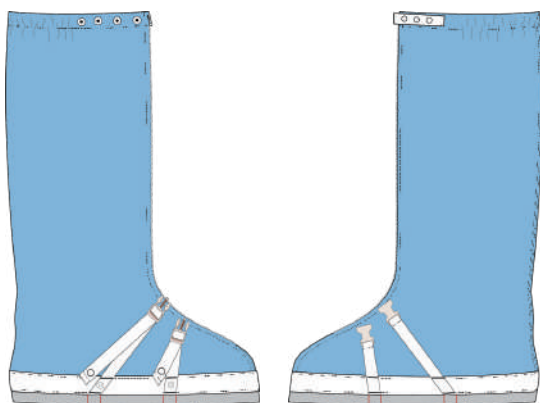
98% Polyester | 2% Carbone | 118 g/m<sup>2</sup>

## Botte avec fermeture à glissière

- / sangles avec boucle en 2 parties sur le pied
- / semelle combi P antistatique et antidérapante
- / bande de renfort autour de la semelle
- / sangle et pressions sur le haut de la botte
- / fermeture à glissière à l'avant
- / pressions pour fixer la botte à la combinaison
- / sangle colorée par taille

### Couleurs :

- 1034488
- 1034204



## Détails



# Tissu : Alsistrong®

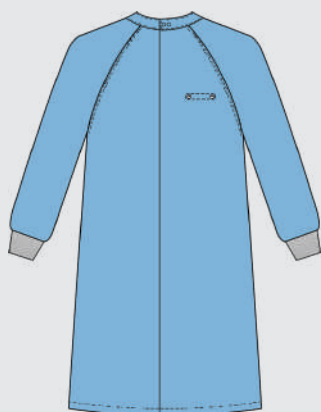
# Blouse

98% Polyester | 2% Carbone | 118 g/m<sup>2</sup>

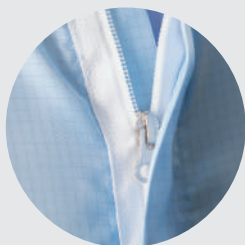
- / col officier fermé par 2 pressions
- / fermeture à glissière cachée sur le devant
- / manches raglan avec poignets antistatiques
- / 2 pressions pour badge sur le côté gauche de la poitrine

## Couleurs :

- 1037468
- 1037470




## Détails









**clean area  
sous-tenues**

# Tissu : Alsisandwash®

98% Polyester | 2% Carbone | 93 g/m<sup>2</sup>

## Tunique bas tricot

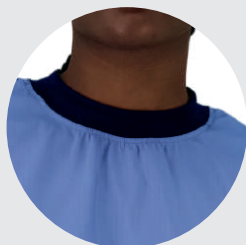
- / col rond + tricot
- / manches longues montées
- / tricot aux manches et à la taille

### Couleurs :

■ 1003825



## Détails



# Tissu : Alsisandwash®

98% Polyester | 2% Carbone | 93 g/m<sup>2</sup>

## Tunique bas ourlet

- / col rond + tricot
- / manches longues montées
- / tricot aux manches
- / bas simple ourlet

### Couleurs :

 1022895



## Détails



# Tissu : Alsisandwash®

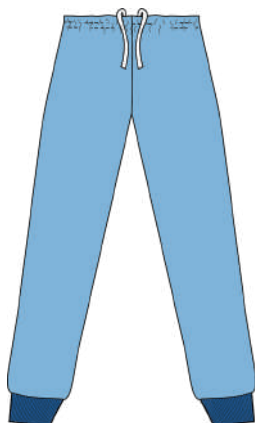
# Pantalon

98% Polyester | 2% Carbone | 93 g/m<sup>2</sup>

- / taille élastiquée + cordon de serrage
- / tricot au bas des jambes
- / petite poche intérieure (à droite sur le devant)

## Couleurs :

 1022901



## Détails



# Tissu : Movix antistatic

# Tunique

96% Polyester | 4% Carbone | 152 g/m<sup>2</sup>

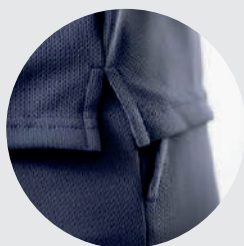
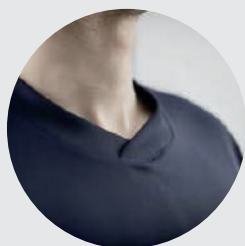
- / col V
- / manches longues montées
- / 2 fentes latérales
- / bas simple ourlet

## Couleurs :

■ 1033607



## Détails



# Tissu : Movix antistatic

# Pantalon

96% Polyester | 4% Carbone | 152 g/m<sup>2</sup>

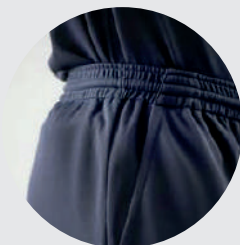
- / ceinture élastiquée + cordon de serrage
- / 2 poches latérales
- / bas de jambes resserrés par bande tissu

## Couleurs :

■ 1033614



## Détails



# Tissu : H 8200

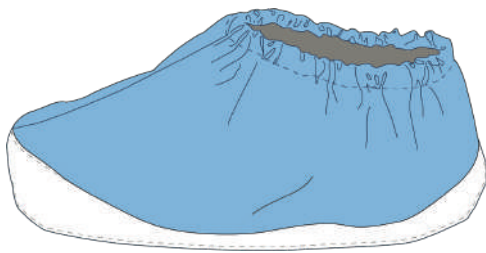
# Surchaussure

100% Polyester | 150 g/m<sup>2</sup>

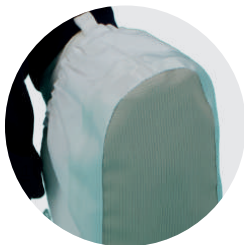
- / bande de renfort autour de la semelle
- / cheville élastiquée
- / semelle alsiwaffle

## Couleurs :

- 1033805
- 1040131



## Détails



# Composition

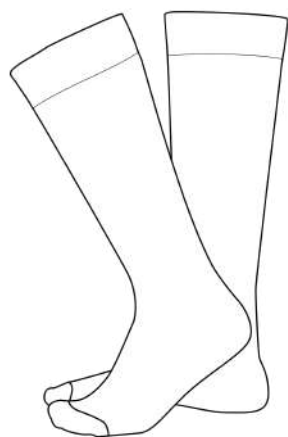
97% Polyamide | 3% Elastane

# Chaussettes

- / chaussette tube taille unique
- / tricotage plat – ceinture (manchette) en côtes 1x1
- / confort amélioré
- / résistance à l'abrasion et absorption de l'humidité améliorées

## Couleurs :

- |                                  |                                  |
|----------------------------------|----------------------------------|
| <input type="checkbox"/> 1040258 | <input type="checkbox"/> 1040260 |
| <input type="checkbox"/> 1040259 | <input type="checkbox"/> 1040261 |



# Composition

97% Polyamide | 3% Elastane

# Chaussettes



Page	ISO	Description	Dimensions
6	4-9	Combinaison avec cagoule attenante / pressions ou poignets antistatiques	XS-3XL
7	4-9	Combinaison Top Down avec cagoule attenante / pressions ou poignets antistatiques	XS-3XL
8	4-9	Combinaison col officier / pressions ou poignets antistatiques	XS-3XL
9	4-9	Masque	taille unique
10	4-9	Cagoule fond plat	XS-3XL
11	4-9	Cagoule fond ballon	XS-3XL
12	4-9	Botte sans fermeture à glissière	XS-3XL
13	4-9	Botte avec fermeture à glissière	XS-3XL
14	7-9	Blouse	XS-3XL
18	7-9	Tunique bas tricot	XS-3XL
19	7-9	Tunique bas ourlet	XS-3XL
20	7-9	Pantalon	XS-3XL
21	7-9	Tunique	XS-3XL
22	7-9	Pantalon	XS-3XL
23	7-9	Surchaussures	XS-3XL
24	4-9	Chaussettes pour salle blanche	taille unique

# Tissus

Notre tissu sélectionné pour les tenues salles blanches

## Alsistrong®

Tissu :  
98% Polyester  
2% Carbone  
118 g/m<sup>2</sup>  
Twill 3/2

Couleurs en stock :

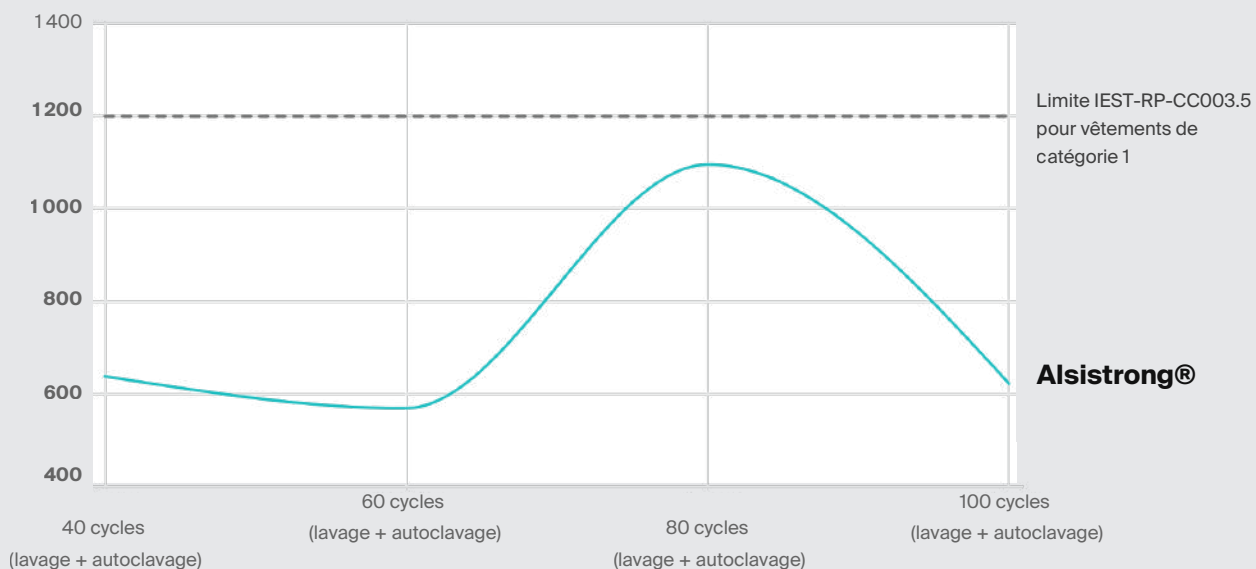
- bleu clair
- blanc

Couleurs sur demande :

- bleu royal
- marine
- gris
- vert clair
- verbena green
- vert foncé
- orange

L'annexe 1 exige la sélection de vêtements rigoureusement évalués non seulement à l'état neuf mais également tout au long de leur cycle de vie. Pour répondre à ces critères stricts, nous avons soumis tous nos vêtements à un test de validation complet. Ci-dessous, nous présentons les données sur l'émission de particules pour une combinaison Alsistrong® tout au long de son cycle de vie.


Particules de 0,5µm







Nos tissus sélectionnés pour les sous-tenues salles blanches

## Alsisandwash®


Tissu :  
98% Polyester  
2% Carbone  
93g/m<sup>2</sup>  
Uni 1/1




Couleurs en stock :  
 bleu clair

Couleurs sur demande :  
 marine  
 blanc  
 gris  
 vert olive

## Movix antistatic


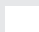
Tissu :  
96% Polyester  
4% Carbone  
152 g/m<sup>2</sup>  
Fish bone  
doubled



Couleurs en stock :  
 marine

Couleurs sur demande :  
 noir  
 blanc  
 gris

## H 8200

Tissu :  
100% Polyester  
150 g/m<sup>2</sup>  
Plain 1/1

Couleurs en stock :  
 bleu clair  
 blanc

Couleurs sur demande :  
 marine  
 vert



# CONTACT



Key Account Manager  
Northern Europe  
Isabelle Colin  
T : +32 (0) 479 47.97.32  
E : isabelle.colin@alsico.com



Key Account Manager  
BeNeLux  
Caroline Merchez  
T : +32 (0)472 55 01 29  
E : caroline.merchez@alsico.com



Key Account Manager  
Central & Eastern Europe  
Wolfram Schmidt  
T : +49 (0)171 327 38 07  
E : wolfram.schmidt@alsico.com



Key Account Manager  
DACH & Southern Europe  
Fabian Dambacher  
T : + 49 (0)173 207 89 00  
E : fabian.dambacher@alsico.com





alsico contamination control

Pont West 111,

BE-9600 Ronse (Belgium)

T : +32 (0)55 27 06 30

E : [contamination.control@alsico.com](mailto:contamination.control@alsico.com)

V.1

 **alsico**  
our performance protects yours