



 **be.clean**

jetzt auch
**recycelte oder
ungefärbte**
Gewebe
verfügbar 

 **alsico®**

Über uns

Alsico contamination control ist ein weltweiter tätiger Hersteller von Schutzkleidung für Rein- und Sauberräume, ESD-Arbeitsplätze und Operationssäle.

Unsere Kompetenz ist die Entwicklung, Produktion und Lieferung hochwertiger Kleidung an Wäschereien, spezialisierte Fachhändler sowie Endverbraucher.

Wir gehören zur alsico group, einem Spezialisten für Berufskleidung mit mehr als 80 Jahren Erfahrung. Alsico contamination control konzentriert sich zu 100 Prozent auf den Schutz Ihrer Arbeitsumgebung.

Our performance protects yours.

Als drei Jahrzehnte langer Marktführer ist uns bewusst, dass unsere Kunden eine schnelle und komplette Sortimentslösung für Reinnräume und saubere Bereiche benötigen.

Da wir bis heute mit Reinnraumwäschereien, spezialisierten Händlern und Endkunden Hand in Hand arbeiten, sind wir in der Lage, die nötigen Bedarfe vollumfänglich einzuschätzen und dafür Lösungen anzubieten.

Daraus ist unsere eigene Reinnraumkollektion be.clean entstanden: Ein vollständiges und hochwertiges Angebot industriell waschbarer Mehrwegkleidung, die für Arbeiten in einer kontrollierten Umgebung nötig ist.

Unsere Kollektion

/ gemäß dem Standard IEST-RP-CC003.5

/ geprüfte Langlebigkeit

/ höchster Produktschutz

/ hoher Komfort

/ Lagerverfügbarkeit

/ nach Bedarf individuelle Anpassungen oder
Maßanfertigungen

/ alle Überbekleidungsartikel autoklavierbar
(für Gamma-, Beta-, X-Ray- oder ETO-Sterilisation
sprechen Sie uns bitte an)

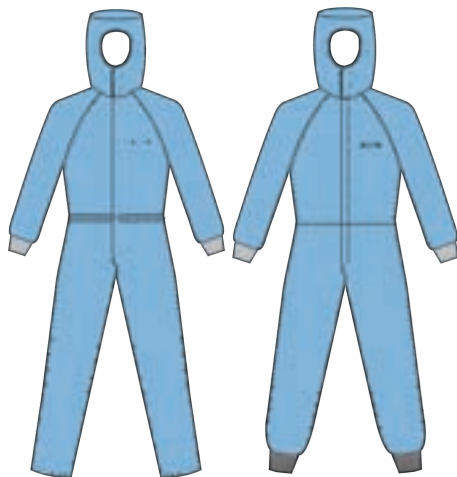
Reinraum- Oberbekleidung

Overall mit integrierter Haube

ISO 4-9

- / integrierte Haube mit verdeckten Druckknöpfen
- / Band mit Schnalle am Hinterkopf
- / Druckknöpfe für Namensbändchen auf der linken Brustseite
- / verdeckter Reißverschluss vorne
- / Raglanärmel mit antistatischen Bündchen
- / Druckknöpfe an den Seitennähten des Hosenbeins zur Befestigung von Stiefeln
- / verstellbarer Gummizug im Bund

Optionen:



mit Druckknöpfen am Bein:

mit Bündchen am Bein:

Farben auf Lager:

1036987

1036993

1037223

1037224

Gewebe:

Alsistrong®

Auch in recycelter Ausführung erhältlich 



Details

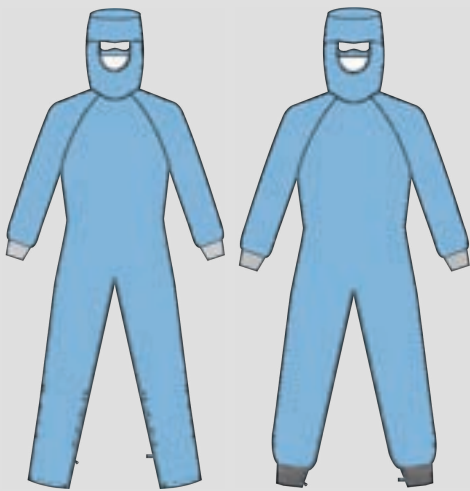


Top-Down-Overall

ISO 4-9

- / integrierte Augenschlitzhaube
- / integrierter Mundschutz
- / Band mit Schnalle am Hinterkopf
- / Reißverschluss zwischen den Beinen
- / Raglanärmel mit antistatischen Bündchen
- / Gummizug im Bund

Optionen:



mit Druckknöpfen am Bein:

Farben auf Lager:

- 1036994
- 1037225

mit Bündchen am Bein:

- 1036996
- 1037226

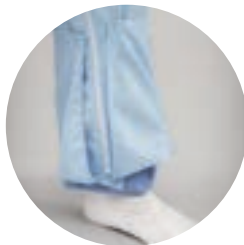
Gewebe:

Alsistrong®

Auch in recycelter Ausführung erhältlich 



Details



Overall

ISO 4-9

- / Stehkragen mit 2 Druckknöpfen
- / verdeckter Reißverschluss vorne
- / Raglanärmel mit antistatischen Bündchen
- / Druckknöpfe für Namensbändchen auf der linken Brustseite
- / Druckknöpfe an den Seitennähten des Hosenbeins zur Befestigung von Stiefeln
- / verstellbarer Gummizug im Rücken

Optionen:



mit Druckknöpfen am Bein:



mit Bündchen am Bein:

Farben auf Lager:

1002714

1002715

1003824

1003833

Gewebe:

Alsistrong®

Auch in recycelter Ausführung erhältlich 



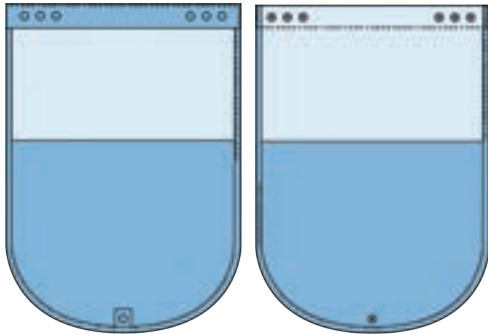
Details



Mundschutz

ISO 4-9

- / mit Druckknöpfen oben
- / obere Hälfte aus Netzgewebe
- / untere Hälfte aus Hauptgewebe



Farben auf Lager:

1000902

1002494

Gewebe:

Alsistrong®

Auch in recycelter Ausführung erhältlich 



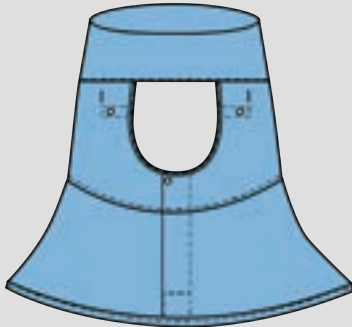
Details



Flachhaube

ISO 4-9

- / verdeckter Reißverschluss vorne
- / Druckknöpfe zur Befestigung des Mundschutzes
- / Einschuböffnungen für Brillen
- / Band mit Schnalle am Hinterkopf



Farben auf Lager:

- 1003835
- 1002390

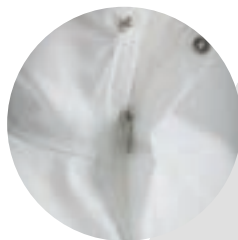
Gewebe:

Alsistrong®

Auch in recycelter Ausführung erhältlich 



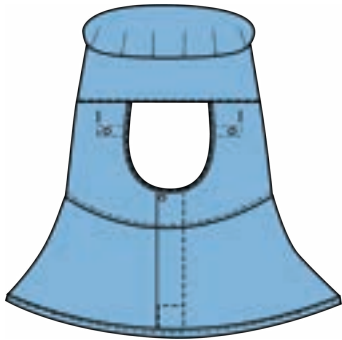
Details



Ballonhaube

ISO 4-9

- / Ballonaufsatz
- / verdeckter Reißverschluss vorne
- / Druckknöpfe zur Befestigung des Mundschutzes
- / Einschuböffnungen für Brillen
- / Band mit Schnalle am Hinterkopf



Farben auf Lager:

- 1033541
- 1033542

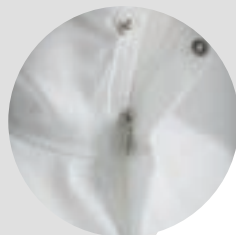
Gewebe:

Alsistrong®

Auch in recycelter Ausführung erhältlich 



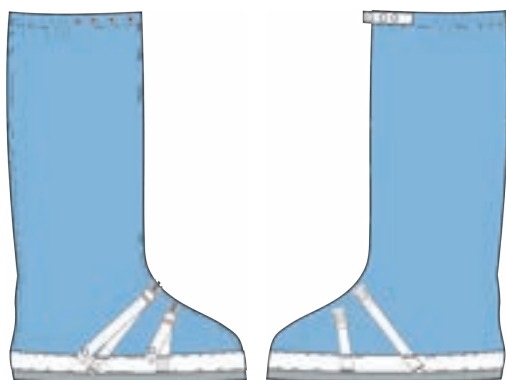
Details



Stiefel ohne Reißverschluss

ISO 4-9

- / Riemen mit 2-teiliger Schnalle über dem Spann
- / antistatische und rutschfeste Combi-P-Sohle
- / verstärkte Umrandung vom Sohlenrand zum Gewebe
- / Verschluss mit Riemen und Druckknöpfen oben am Stiefelschaft
- / Druckknöpfe zur Fixierung am Hosenbein
- / farbige Riemen pro Größe



Farben auf Lager:

- 1025016
- 1024768

Gewebe:

Alsistrong®

Auch in recycelter Ausführung erhältlich 

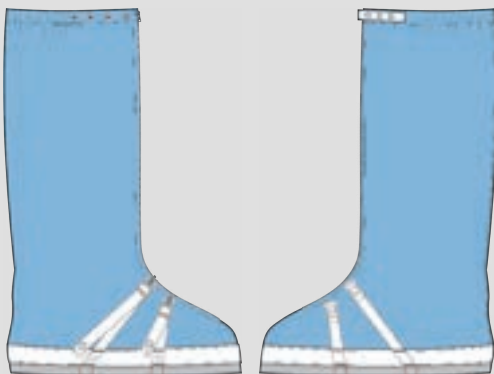
Details



Stiefel mit Reißverschluss

ISO 4-9

- / Riemen mit 2-teiliger Schnalle über dem Spann
- / antistatische und rutschfeste Combi-P-Sohle
- / verstärkte Umrandung vom Sohlenrand zum Gewebe
- / Verschluss mit Riemen und Druckknöpfen oben am Stiefelschaft
- / Reißverschluss vorne
- / Druckknöpfe zur Fixierung am Hosenbein
- / farbige Riemen pro Größe



Farben auf Lager:

- 1034488
- 1034204

Gewebe:

Alsistrong®

Auch in recycelter Ausführung erhältlich 



Details



Mantel

ISO 7-9

- / Stehkragen mit 2 Druckknöpfen
- / verdeckter Reißverschluss vorne
- / Raglanärmel mit antistatischen Bündchen
- / Druckknöpfe für Namensbändchen auf der linken Brustseite



Farben auf Lager:

- 1037468
- 1037470

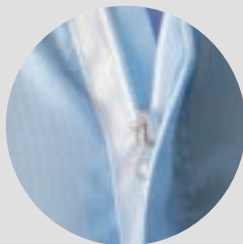
Gewebe:

Alsistrong®

Auch in recycelter Ausführung erhältlich 

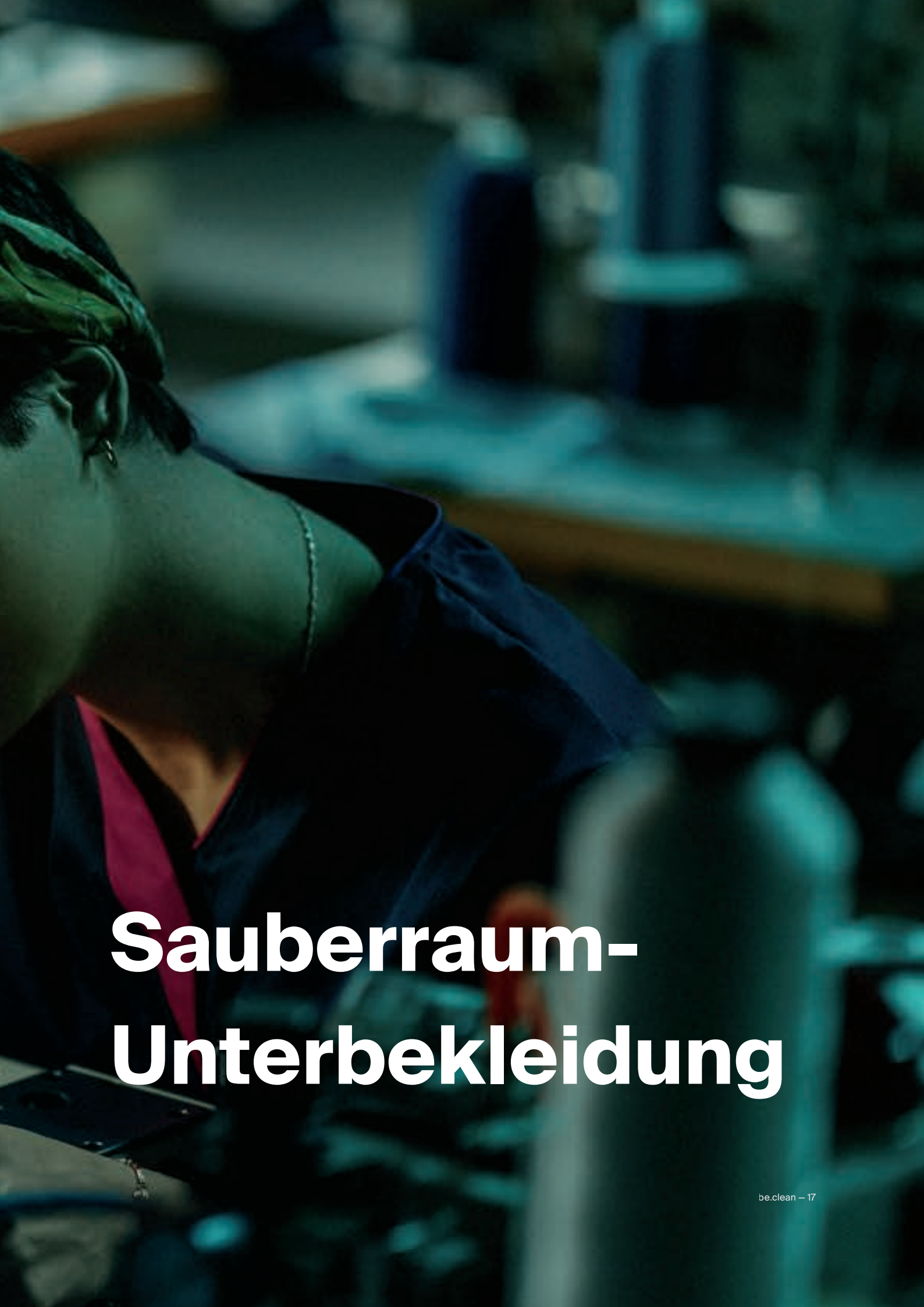


Details







A person in a blue lab coat and pink shirt is shown in profile, looking down at a smartphone. The background is a blurred laboratory setting with various pieces of equipment. The overall lighting is dim with a blueish tint.

Sauberraum- Unterbekleidung

Shirt-Strickbündchen

ISO 7-9

- / runder Kragen mit elastischem Bündchen
- / eingesetzte Ärmel
- / elastische Bündchen an Ärmeln und Bund



Farben auf Lager:

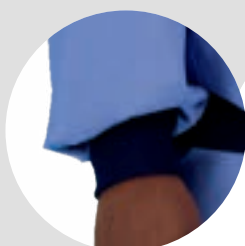
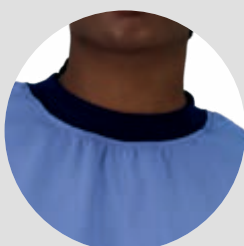
 1003825

Gewebe:

Alsisandwash®



Details



Shirt-gesäumt

ISO 7-9

- / runder Kragen mit elastischem Bündchen
- / eingesetzte Ärmel
- / elastische Bündchen an den Ärmeln
- / am Bund gesäumt



Farben auf Lager:

1022895

Gewebe:

Alsisandwash®



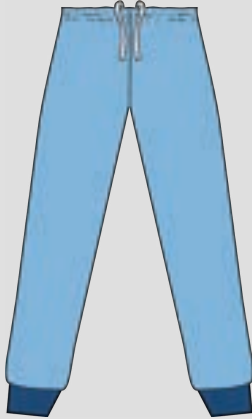
Details



Hose

ISO 7-9

- / Gummizug und Band im Bund
- / elastische Bündchen an den Beinen
- / kleine Innentasche (vorne rechts)



Farben auf Lager:

1022901

Gewebe:

Alsisandwash®



Details



Shirt

ISO 7-9

- / V-Kragen
- / eingesetzte Ärmel mit Bündchen im Hauptgewebe
- / 2 Seitenschlitze
- / am Bund gesäumt



Farben auf Lager:

■ 1033607

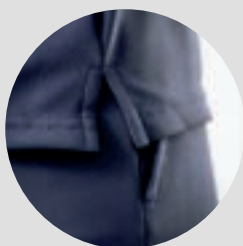
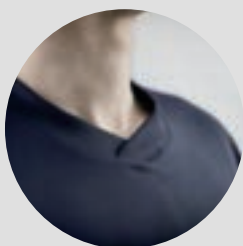
Gewebe:

Movix®

Auch in recycelter Ausführung erhältlich 



Details



Hose

ISO 7-9

- / Gummizug und Band im Bund
- / 2 Seiteneingriffstaschen
- / Bündchen im Hauptgewebe an den Beinen



Farben auf Lager:

■ 1033614

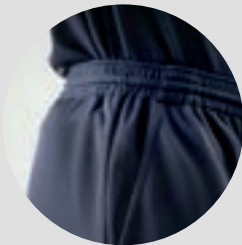
Gewebe:

Movix®

Auch in recycelter Ausführung erhältlich 



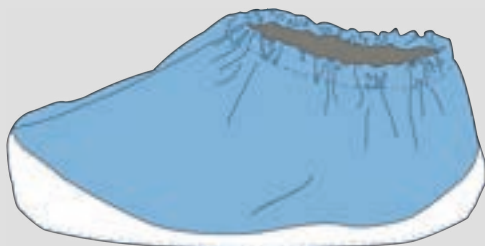
Details



überziehschuh

ISO 7-9

- / verstärkte Umrandung vom Sohlenrand zum Gewebe
- / Gummizug am Knöchel
- / Alsiwaffle-Sohle



Farben auf Lager:

- 1033805
- 1040131

Gewebe:

H 8200®

Details



Socken

ISO 4-9

- / Schlauchsocke in Einheitsgröße
- / Flachstrick und Bündchen in Rippstrick (1x1)
- / erhöhter Tragekomfort
- / gute Abriebfestigkeit und Feuchtigkeitsaufnahme

Farben auf Lager:

- | | |
|----------------------------------|----------------------------------|
| <input type="checkbox"/> 1040258 | <input type="checkbox"/> 1040260 |
| <input type="checkbox"/> 1040259 | <input type="checkbox"/> 1040261 |

Zusammensetzung:

97% Polyamide
3% Elastane



Seite	ISO	Beschreibung	Größen
6	4-9	Overall mit integrierter Haube / mit Druckknöpfen oder antistatischen Bündchen am Beinabschluss	XS-3XL
7	4-9	Top-Down-Overall mit integrierter Haube / mit Druckknöpfen oder antistatischen Bündchen am Beinabschluss	XS-3XL
8	4-9	Overall / mit Druckknöpfen oder antistatischen Bündchen am Beinabschluss	XS-3XL
9	4-9	Mundschutz	Einheitsgröße
10	4-9	Flachhaube	XS-3XL
11	4-9	Ballonhaube	XS-3XL
12	4-9	Stiefel ohne Reißverschluss	XS-3XL
13	4-9	Stiefel mit Reißverschluss	XS-3XL
14	7-9	Mantel	XS-3XL
18	7-9	Shirt - Strickbündchen	XS-3XL
19	7-9	Shirt - gesäumt	XS-3XL
20	7-9	Hose	XS-3XL
21	7-9	Shirt	XS-3XL
22	7-9	Hose	XS-3XL
23	7-9	Überziehschuh	XS-3XL
24	4-9	Reinraum-Socken	Einheitsgröße

Gewebespezifikationen

Unsere Auswahl an Stoffen für Reinraumkleidung

Alsistrong®

Gewebe:
98% Polyester
2% Carbon
118 g/m²
Köper 3/2

Farben auf Lager:



Farben auf Anfrage:

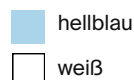


Alsistrong recycled®

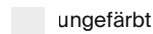


Gewebe:
98% rPET
2% Carbon
118 g/m²
Köper 3/2

Farben auf Lager:



Farben auf Anfrage:



zr0.dye – ein neues und smartes Farbkonzept



Der Färbeprozess ist einer der ressourcenintensivsten Schritte in der Textilproduktion und verbraucht enorme Mengen an Wasser, Energie und Chemikalien. Das macht ihn zu einer großen Belastung für die Umwelt.

Mit **zr0.dye** entfällt der Färbeprozess vollständig. Dadurch wird der Wasserverbrauch um 8% (3,36 Liter) reduziert, der Energieverbrauch erheblich um 31 % gesenkt sowie die Umweltbelastung insgesamt um 30 % verringert, was zu weniger CO₂-Emissionen führt. Das Ergebnis ist ein Gewebe, das genauso funktionsfähig ist wie herkömmliche Reinraumtextilien. Es weist minimale optische Unterschiede im Vergleich zu weißen Standardgeweben auf, hat aber einen deutlich besseren CO₂-Fußabdruck.


Ein vereinfachter Prozess, weniger Ressourcenverbrauch – **zr0.dye** ist ein Schritt in Richtung verantwortungsbewusster Materialinnovation.





Gewebespezifikationen

Unsere Auswahl an Stoffen für Reinraum-Unterbekleidung

Alsisandwash®

Gewebe:
98% Polyester
2% Carbon
93 g/m²
Leinwand 1/1

Farbe auf Lager:
 hellblau

Farben auf Anfrage:
 navy
 weiß
 grau
 olivgrün


Alsisandwash® recycled



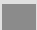
Gewebe:
98% rPET
2% Carbon
93 g/m²
Leinwand 1/1

Farbe auf Anfrage:
Verfügbar im September 2025

Movix®

Gewebe:
96% Polyester
4% Carbon
152 g/m²
Fischgrat
doppelt

Farbe auf Lager:
 navy

Farben auf Anfrage:
 schwarz
 weiß
 grau



Movix recycled®


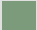
Gewebe:
96% rPET
4% Carbon
152 g/m²

Farbe auf Anfrage:
 navy
 schwarz
 weiß
 grau

H 8200®

Gewebe:
100% Polyester
150 g/m²
Leinwand 1/1

Farben auf Lager:
 hellblau
 weiß

Farben auf Anfrage:
 navy
 grün

The ARX Initiative



Die ARX-Initiative wurde ins Leben gerufen, um den ökologischen Wandel zu erleichtern und zu beschleunigen, der zur Erhaltung einer lebenswerten Welt auf unserem Planeten notwendig ist.

ARX möchte zeigen, dass es in Ordnung ist, bescheiden anzufangen. Veränderung ist möglich und wir können heute die ersten Schritte unternehmen. Mit der ARX-Initiative übernehmen wir Verantwortung, indem wir unsere Auswirkungen auf die Umwelt reduzieren. Wir produzieren qualitativ hochwertige Kleidungsstücke, verlängern deren Lebensdauer durch Reparatur und erleichtern die Rücknahme von Kleidungsstücken, die zur Wiederverwendung bestimmt sind.

Wenn Ihre gebrauchten Alsico-Altkleider recycelt werden sollen, können Sie sich mit uns in Verbindung setzen und wir sprechen über die weiteren Schritte.

KONTAKT



Key Account Manager
Northern Europe
Isabelle Colin
T : +32 (0) 479 47.97.32
E : isabelle.colin@alsico.com



Key Account Manager
BeNeLux
Caroline Merchez
T : +32 (0)472 55 01 29
E : caroline.merchez@alsico.com



Key Account Manager
Central & Eastern Europe
Wolfram Schmidt
T : +49 (0)171 327 38 07
E : wolfram.schmidt@alsico.com



Key Account Manager
DACH & Southern Europe
Fabian Dambacher
T : + 49 (0)173 207 89 00
E : fabian.dambacher@alsico.com





alsico Europe
Pont West 111,
9600 Ronse, Belgium
+32 (0)55 27 06 30
contamination.control@alsico.com

 **alsico**[®]
our performance protects yours

© 02.2026