

TYPISCH

OBIMEX

HÉT MAGAZINE VOOR DE AFBOW

EDITIE 3 • JAARGANG 5

EEN IMPRESSIE VAN
DE AFBOW VAKDAGEN

BRANDWERENDE
DAK-WANDAANSLUITING:
CRUCIAAL DETAIL
IN DE BOUW

EEN DAG OP PAD MET SMIT PLAFONDS & WANDEN

MONTEER DE OBI 800 DUBBELE
VOLGLASWAND: EENVOUDIG EN SNEL

Fraai

magazine hè?

Wij realiseerden voor Typisch Obimex een passende vorm bij een sterke inhoud.

alfabetreclame.nl

Kijk snel wat wij nog meer in onze mars hebben!

alfabet
creatieve fabriek



DE NIEUWE TOPIQ® Alpha

Zet de nieuwe prestatie- en kwaliteitsstandaard voor een hoogwaardig minerale plafonddesign.

- Zuiver wit en meest vlakke oppervlak
- Hoge geluidsabsorptie klasse A
- Brandklasse A1
- Vochtbestendigheid 100% RH
- Verkrijgbaar in 3 randafwerkingen



Build on us.

KNAUF

6

EEN DAG OP PAD MET FLIP SMIT
MONTEER DE OBI 800 DUBBELE
VOLGLASWAND: EENVOUDIG EN SNEL



12

DE OBI 800 DUBBELE
VOLGLASWAND: LUXE
SEGMENT EN HOGERE WAARDE



20

NIEUWE VRACHTWAGENS
VOOR CHAUFFEURS
ROY EN THIJMEN



24

IMPRESSIE
AFBOUW VAKDAGEN 2025

36

MILLER: HÉT PRODUCT MET
BESTE PRIJS- KWALITEITSVERHOUDING

38

PROJECT UITGELICHT: BTT MULTIMODAL
CONTAINER SOLUTIONS, TILBURG

COLOFON

Redactie: Maaïke Hoogenboom, Maikel Eshuis
Fotografie: Rob Nijhuis Fotografie
Vormgeving en lay-out: Alfabet Creatieve Fabriek, Chris Froom

Hoewel dit magazine door Obimex met zorg is samengesteld kan zij ter zake de inhoud van de daar in opgenomen stukken (druk- en zetfouten daaronder begrepen) geen enkele aansprakelijkheid aanvaarden.

40

BRANDWERENDE DAKWANDAANSLUITING:
CRUCIAAL DETAIL IN DE BOUW

44

OBIMEX NEEMT DEEL AAN
YU-MAN RACE IN NIJVERDAL

Voor informatie over deze uitgave vragen we je contact op te nemen met Obimex. Niets uit deze uitgave mag worden veeleevoudigd en/of openbaar worden gemaakt door middel van druk, fotokopie, geluidsband, elektronisch of op welke wijze dan ook, zonder schriftelijke toestemming van Obimex.

Copyright © 2025 Obimex B.V.



Brillianto 100

100% geluidsabsorptie
100% recyclebaar
100% aantrekkelijk geprijsd

Met trots introduceren we onze nieuwe plafonddinnovatie. Brillianto100 is lichter, duurzamer, richtingloos én met maximale geluidsabsorptie.

COMBINEER BRILLIANTO100 MET ANDERE TECHNISCH HOOGSTAANDE DESIGNPRODUCTEN UIT ONZE COLLECTIE. KIJK VOOR MEER INFORMATIE OP WWW.OWA.NL.

OWA BENELUX B.V., SLUISPOLDERWEG 54, 1505 HK ZAANDAM, +31 (0) 85 026 16 16, INFO@OWA.NL

Als afbouwer wil je werken met A-merken die altijd voorradig zijn en tijdig worden geleverd. Tegen een goede prijs en met uitstekende servicevoorwaarden. We zijn blij met de rol die Obimex vervult op dit vlak. En met ons hechte partnership, waardoor vooraanstaande afbouwbedrijven in Nederland vol vertrouwen voor het assortiment van OWA kunnen kiezen. Kijk voor meer informatie over producten en projecten op www.owa.nl.

OWA

VOORWOORD

De droge afbouw blijft zich snel ontwikkelen en bij Obimex bewegen we daar iedere dag in mee. Voortdurend zoeken we naar manieren om onze dienstverlening slimmer, duurzamer en efficiënter te maken. In deze editie van Typisch Obimex laten we daar twee mooie voorbeelden van zien.

Allereerst onze nieuwste vrachtwagens: helemaal up-to-date met de huidige milieueisen én groter en langer dan zijn voorgangers. Hierdoor kunnen we meer meenemen in één rit, wat one-stop shopping voor onze klanten nog eenvoudiger maakt. Minder ritten, meer gemak - precies waar we als organisatie voor staan.

Daarnaast lichten we de Obi 800 uit, onze nieuwste innovatie op het gebied van glaswanden. Een product met hogere geluidsisolatie-waardes en hetzelfde montagegemak als de Obi 600. In de logistieke processen vragen dit soort producten om extra zorg en aandacht, iets waar we met het hele team scherp op moeten zijn. Een team waar de onderlinge gedrevenheid hoog is om ook een fysieke uitdaging gezamenlijk aan te pakken. Geen hindernis is te gek!

Misschien hebben we elkaar nog gezien of gesproken tijdens de Afbouw Vakdagen in Gorinchem. Ook daar lieten we ons gezicht zien, samen met onze vaste samenwerkingspartners. Heb je de beurs gemist? In deze editie lees je welke slimme en duurzame innovaties daar werden gepresenteerd.

Natuurlijk kijken we ook verder vooruit. De uitdagingen rond stedelijke bereikbaarheid, emissievrije zones en de overgang naar elektrisch transport worden steeds groter. Door onze processen te blijven optimaliseren, te vernieuwen en kritisch naar onze organisatie te kijken, zetten we telkens stappen richting een toekomstbestendige logistiek en services voor onze relaties.

Ik wens je veel plezier met deze editie van Typisch Obimex!

Collin Nijkamp
Operationeel manager



'Natuurlijk kijken we ook verder vooruit. De uitdagingen rond stedelijke bereikbaarheid, emissievrije zones en de overgang naar elektrisch transport worden steeds groter.'

EEN DAG OP PAD MET **FLIP SMIT****MONTEER DE OBI 800
DUBBELE VOLGLASWAND:
EENVOUDIG EN SNEL**

Snelheid wordt met hoofdletters geschreven bij deze afbouwer. We lopen een dag mee op de bouw met Flip Smit - eigenaar van Smit Plafonds & Wanden uit Zwartsluis. Op het programma staat de montage van de Obi 800 volglaswand bij een woningcorporatie in Vollenhove. Een dubbele wand die staat voor doorvalbeveiliging en een goede akoestiek. Een thuiswedstrijd voor Flip. En bovendien de eerste montage ervaring op een eigen project. Alex Spijker, docent binnen het Obimex College cursusprogramma, assisteert op de werkvloer en laat zien waar de aandachtspunten liggen.

05:30**UITSLAPEN EN
UITLADEN**

Met een flexibele schil van tien tot vijftien man werkt Flip

op klussen door het hele land. Vanaf 1981 is hij werkzaam in de plafonds en vanaf 1995 voor zichzelf als meewerkend eigenaar. 'Dat is de beste stap geweest', stelt de nuchtere liefhebber van symfonische rock. 'Ik werk met mensen die hun vak verstaan en zelfstandig klussen aannemen.' Afspraken nakomen en de werkvloer schoon achterlaten. Starten en klaar zijn wanneer het gevraagd wordt. Het is typerend voor de manier van werken. 'Snelheid is onze reclame', aldus Flip. Vandaag is wat dat betreft een makkie. Douchen, eten en het werk op slechts een kwartiertje rijden vanaf huis. 'Dat is wel een luxe', lacht hij. Na een kop koffie brengt Flip rond 06.45 uur op locatie het gereedschap naar boven. Hij zet de laser neer en de bokjes voor het wassen van het glas. 'De materialen gaan in het werk mee naar de eerste verdieping.' De zaagmachine blijft buiten, waar voldoende ruimte is om de materialen uit te laden, te stallen en te checken voorafgaand aan het werk.

**'IK WERK MET MENSEN DIE HUN
VAK VERSTAAN EN ZELFSTANDIG
KLUSSEN AANNEMEN.'**

07:30**LEVERING EN
MONTAGE PROFIELEN**

Voor chauffeur Roy is het project van Flip zijn eerste

levering van de dag. Tijdens dit moment is het van belang goed te controleren of alle onderdelen aanwezig en in orde zijn. 'Dit zie ik echt als een gezamenlijke verantwoordelijkheid tussen fabrikant, leverancier en de klant', stelt Flip. Vanwege de kwetsbaarheid is het van belang bij ontvangst en voor de plaatsing, vooral het glas goed te checken op de bok en het materiaal met beleid en zo min mogelijk bewegingen te transporteren. 'Wordt er ondanks alle zorgvuldigheid toch een oneffenheid in het glas ontdekt die je met de nagel kunt voelen, dan is deze over het algemeen niet weg te poetsen. Voor kleinere kwetsuren is er een vulmiddel beschikbaar om het glas te polijsten en een beschadiging weg te werken', vervolgt Alex. →



▶ Chauffeur Roy van Obimex levert materiaal voor het project

**MET EEN FLEXIBELE SCHIL VAN
TIEN TOT VIJFTIEN MAN WERKT FLIP OP
KLUSSEN DOOR HET HELE LAND.**

▶ In gesprek met Flip Smit.

Een ander aandachtspunt is het glas goed te poetsen met vezelvrij papier. 'Een belangrijke handeling die na het wassen van de glazen panelen plaatsvindt. Je wilt geen pluisjes op het glas achterlaten. Let ook op het voorkomen van een afwijkende maatvoering. Het glas geeft een klein beetje speling, maar meet de wanden goed in, in de exacte situatie. Houdt dus rekening met de dikte van vloerbedekking die wellicht wordt weggehaald na het inmeten en meer ruimte geeft bij het plaatsen van de wand.'

Voordat de mannen toe zijn aan het plaatsen van het glas is de werkvolgorde eenvoudig en logisch.

STAP VOOR STAP:

- 1 • Maak de profielen schoon met een vochtige doek;
- 2 • breng het glasband aan (plakken) in de profielen;
- 3 • monteer het koppelprofiel voor de aansluiting met het deurkozijn;
- 4 • monteer de wandprofielen en dan het plafondprofiel.

Maak vervolgens alle glasprofielen nogmaals schoon en neem het vloeroppervlak rondom de wand mee met behulp van een stofzuiger.



09:30

BAMMETJE ETEN

Tijd voor een korte pauze waarin Flip vertelt dat Alex en hij elkaar al kennen doordat

hij eerder het Obimex College voor de Obi 800 heeft gevolgd. 'Ondanks mijn ervaring met de Obi 600 is dat zeker een aanrader', zegt hij. 'De theorie en tips maken de montage eenvoudig in de praktijk te brengen. Met een knipoog - al is het een prettige bijkomstigheid dat Alex er vandaag bij is.' De keuze van de klant voor de Obi 800 ligt in het contactgeluid en de hoge dB waarde van de volglaswand. 'Er komen twee spreekkamers naast elkaar. Mijn advies om voor een uitstekende geluidsisolatie te kiezen, werd direct overgenomen.'

En dat is precies waar de samenwerking met Obimex voor Flip voor staat. 'We vinden elkaar in de ambitie het beste te zijn in wat we doen. Vanaf de begintijd trekken we met elkaar op en voel ik me welkom en thuis. Voor mij is Obimex een vertrouwd adres. Korte lijnen en een oplossingsgerichte houding met een insteek vanaf de werkvloer. Zo'n vaste relatie vind ik belangrijk. Dat zie ik terug in een waardevol en nog steeds groeiend netwerk van vaste klanten wat in de loop der jaren door ons is opgebouwd. Daar ben ik best trots op: ook kleintjes kunnen groot worden.'

10:00

GLAS SCHOONMAKEN EN PLAATSEN

Tijd voor de volgende stap, het zorgvuldig reinigen van

het glas. 'Een cruciaal onderdeel in het proces', stelt Alex. Op dit moment richten we ons op de zijde die aan de binnenkant van de wand komt en maken deze goed schoon. 'Wees kritisch met poetsen, kijken en plaatsen', is het advies.

STAP VOOR STAP:

- 1 • boen het glas met een speciaal schoonmaakmiddel;
- 2 • verwijder het overtollige sop met een vetvrije trekker;
- 3 • poets het glas op met een pluisvrije papieren doek;
- 4 • breng dubbelzijdig glastape aan op de zijkant van het paneel.

Zet het glaspaneel voorzichtig op zijn plek, bij voorkeur met gebruik van papieren doeken en een zuignap om vingerafdrukken te voorkomen. Stel het waterpas af met behulp van de laser en breng eventueel vulblokjes aan in het profiel. Deze stappen worden herhaald bij de resterende glaspanelen.

12:30

LUNCH

Tegen lunchtijd zit de wand er al bijna helemaal in. 'Het is een snelle wand om te bouwen', zegt Alex. 'Dat komt onder andere doordat het rubber al is voorgetrokken, wat veel tijd en kracht scheelt.' En dat is prettig, want hoewel Flip mooie plannen heeft om over een jaar of vijf te stoppen met werken en de zachte winters en het frisse groen van Colombia op te zoeken, is tot die tijd elke besparing op fysieke belasting welkom.

'FLIP KAN ZICH VOORSTELLEN DAT BIJ REGELMATIG PLAATSEN EN IN GROTERE PROJECTEN JE AL SNEL EEN ROUTINE ONTWIKKELT.'

15:00

OPRUIMEN EN NAAR HUIS

Halverwege de middag is de montage prima voor elkaar. 'Het is een fijne wand om te monteren', aldus Flip. Hij kan zich voorstellen dat bij regelmatig plaatsen en in grotere projecten je al snel een routine ontwikkelt. Op naar huis - in de bungalow op de scheepswerf - tegenover de loods van de zaak, waar in de avond nog een klein klusje op hem ligt te wachten.

BENIEUWD GEWORDEN?

Bekijk hier de instructievideo die alle stappen in de montage laat zien!



Voor vragen rondom de Obi 800 volglaswand bel je met Obimex op **0546 - 455 513**.



Acoustifit

Géén jeuk, géén geur, géén stof

- ✓ **Akoestische glaswolplaten** met diktes van 40 mm tot 150 mm
- ✓ **Prettig te verwerken** dankzij het biobased bindmiddel ECOSE® Technology
- ✓ **Minder ruimtebeslag** dankzij optimale comprimering



KNAUFINSULATION

with **ECOSE** TECHNOLOGY

Build on us.

Ontdek meer over **geluidsisolatie:**



CURA GLASS
WIJ ZORGEN VOOR GLAS.

www.cura-glass.nl

10 miljoen unieke mogelijkheden in gelaagd glas

CURA GLASS
imagine the possibilities

VAN TEKENTAFEL TOT PRAKTIJK

DE OBI 800 DUBBELE VOLGLASWAND: LUXE SEGMENT EN HOGERE WAARDE

Met Obimex ontwikkelen we ons wanden assortiment vanuit het oogpunt van de montage. Met slechts enkele montagevriendelijke profielen en glas bouw je in een paar stappen een prachtige volglaswand op.

Met Obi 800 is er nu een wand met hogere akoestische waarden die goed aansluit bij de reeds bestaande enkele glaswand Obi 600 Pro. 'Deze ontwikkeling stelt ons in staat mee te gaan in de trend en het luxere segment te bedienen', vertelt Maikel Eshuis - Commercieel Manager bij Obimex. Hoe ging dit in zijn werk? Lees mee!



Links het OBI 800 profiel en rechts het OBI 600 PRO profiel

STAP 1 OPMAAT TOT ONTWIKKELING

Veel mensen hebben een lichte angst voor de verwerking van glas. 'Het is qua maatvoering niet aan te passen, te zagen of te schaven', stelt Maikel. 'Onze wand is dusdanig ontwikkeld dat je door goed in te meten, wat tolerantie in de profilering hebt. Daarnaast is onze wand montagevriendelijk door de voorgetrokken rubbers.' De rubbers zijn zodanig in het profiel verwerkt dat deze niet zichtbaar zijn. Met als resultaat een slank en esthetisch uitziend geheel. Alleen het aluminium is in zicht in de kleur die de klant kiest. 'Met uitzondering van het deurkozijn. Hier moeten de rubbers stevig worden gemonteerd door de afbouwer zelf.'

De Obi 800 vindt zijn oorsprong in overwegingen ten aanzien van gebruikscomfort. 'Onze Obi 600 enkele volglaswand is al jaren erg succesvol', vervolgt Maikel. 'Echter, deze wand is akoestisch iets beperkter. In heel veel situaties voldoet de 600 uitstekend in een range van 31 tot 38 db. Wil je hoger qua geluidisolatie, dan is er een maximum met de enkele glaswand. Glas gaat namelijk per plaat 66.2 ook met silence folie tot 38dB.' In dat geval schuift de keuze in het assortiment naar de Obi 300 aluminium glaselementen met kliklijsten. 'In deze markt zijn echter veel relaties die een zo minimaal mogelijke wand willen. Zonder aluminium in zicht. Om aan deze wens te voldoen is de enkele glaswand zodanig doorontwikkeld dat deze in de hogere akoestische waardes meekan én esthetisch voldoet.' →

MET OBI 800 IS ER NU EEN WAND MET HOGERE AKOESTISCHE WAARDEN DIE GOED AANSLUIT BIJ DE OBI 600 PRO

STAP 2 UITWERKING

Omdat de Obi 600 een groot succes is en de klant zo goed bevalt, gaat men de uitdaging van een dubbele glaswand aan. 'De basis: dezelfde montagevriendelijke wand realiseren met als uitgangspunt de profilering van onze Obi 600.' Aan het woord is Eric Meijer - accountmanager Zuid bij Obimex. 'Zo zijn we gaan tekenen met onze aluminium partner. We startten met een test van twee Obi 600 profielen met een brugstuk ertussen. Onze wens was om naar een wanddikte van 100mm te gaan. Hier kwamen de eerste testprofielen uit die direct aansloten bij ons concept en deurkozijnen.' De montage van de dubbele glaswand is namelijk nagenoeg gelijk aan die van de enkele variant.

Voor het deurkozijn is gekeken naar de Obi 100/300 systeemwanden. 'Deze is 100 mm, maar moest wel blind worden verbonden met de wandprofielen', gaat Eric verder. 'Hier is een connector voor gerealiseerd die net zo makkelijk mee monteert.' Tenslotte is er de wens om een multifunctioneel profiel te ontwerpen. 'We wilden een profiel dat geschikt is voor verschillende glasdiktes 33.2, 44.2, 55.2, 66.2 en in de toekomst ook 88.2. Hierdoor heeft de klant volledige keuzevrijheid in zijn akoestische eis en doorvalbeveiliging.'



Door in de Obi 800 profielen een wandpaneel te verwerken, wordt een gesloten wand gecreëerd met een 0-voeg. Oftewel een nagenoeg onzichtbare naad. Met de vele designs die in houten uitvoering en alle RAL-kleuren verkrijgbaar zijn, monteert je luxe wanden in een handomdraai.

NIEUW: OBI 800 ALS GESLOTEN WAND VOOR HET HOGERE SEGMENT

STAP 3 TESTEN

Hoe het product van papier tot leven kwam is onder andere dankzij de betrokkenheid van Jack Telgenkamp - Verkoop Binnendienst bij Obimex: 'Van de concepten zijn we overgegaan tot testprofielen. We hebben langere lengtes gemaakt die zijn getest in ons College en in het veld.'

DE TESTFASE VERLOOPT IN DRIE STAPPEN:

- 1 • Montage profielen - het geheel staat stabiel en sluit perfect aan
- 2 • Testen in laboratorium - deze voldoen aan de wensen
- 3 • Testen met schoonmaken - controleer visueel goed wat je plaatst

'HET VOLLEDIGE TESTRAPPORT IS TE DOWNLOADEN VIA DE KENNIS- BANK OP DE WEBSITE'

Het team komt tot de conclusie dat het profiel werkt. En dat het glas goed is schoon te maken met de juiste producten. 'Voor de geluidstesten is gebruik gemaakt van een testruimte bij Peutz,' vervolgd Jack. 'De opstelling bouw je zelf op in een sparring totdat je denkt dat de wand test klaar is. Vervolgens wordt er lucht en geluid door de ruimte heen geblazen die luchtdicht is afgesloten en op temperatuur wordt gehouden. Uit de meting komt een rapportage qua decibellen. De opstelling haalt de test in één keer. Het resultaat: 50 dB waarde met 66.2A glas en geperforeerde profielen met 6mm perforatie welke is opgevuld met absorberend materiaal. Vervolgens wordt de montage handleiding geschreven en een pakket samengesteld met de juiste benodigdheden voor het schoonmaken van het glas. →



'VOOR DE GELUIDSTESTEN
IS GEBRUIK GEMAAKT VAN EEN
TESTRUIMTE BIJ PEUTZ'




expert partner in glas

- partner voor onafhankelijk glasadvies
- ruim assortiment aan glasproducten
- kennisdrager van gehard en gelaagd veiligheidsglas
- specialist in veilige glastoepassingen
- uitgebreide productiecapaciteit (grote projecten)
- brede glasbewerkingsmogelijkheden
- klantgerichte logistieke competentie

vandaglas.com | info@vandaglas.com





STAP 4 DE MARKT OP

Het eerste project waar de Obi 800 wordt toegepast dient zich aan. Maas Afbouw uit Terneuzen realiseert de afbouw voor Multraship. Het bedrijf in de scheepsvaart betreft een nieuwbouw kantoorpand bestaande uit begane grond, een eerste en tweede verdieping uitkijkend over de Westerschelde. Martijn Verplanken is als uitvoerder betrokken bij dit project: 'In de plafonds is een Rockfon tegel in de kleur Stone in CMC systeem toegepast. De Obi 800 met kaderdeuren hebben we gemonteerd in alle kantoren, vergaderruimtes en spreekkamers vanwege de hogere geluidseis.'

Martijn bezoekt dagelijks het project om de vijf monteurs goed te begeleiden. De montage spreekt eigenlijk voor zich. In het werk valt het voordeel op van meer stevigheid bij het deurkozijn door het dubbele profiel. Ten aanzien van het schoonmaken is de wand wat meer bewerkelijk dan de enkele volglaswand. 'Mijn advies is hier goed op te letten op meerdere momenten in de montage. Je wilt geen handafdrukken op het glas en stof in de profielen na het

schoonmaken. Van belang is te zorgen voor zo min mogelijk tocht en beweging op de bouwplaats. Wanneer je vooraf rekening houdt met de tijd die dit kost, is er geen vuiltje aan de lucht.'

Met de ondersteuning vanuit Obimex kijkt Martijn terug op een mooi project. 'We hebben goede en positieve reacties gekregen. De klant laat het resultaat graag zien aan de buitenwereld en de wand werkt zeer goed qua akoestiek. Het voldoet aan de verwachtingen!'

Wat moeten de collega's weten? 'Geef de montage de tijd en aandacht die het nodig heeft. Met secuur werk kun je een heel mooi product afleveren', volgens Martijn. De gouden tip: 'Direct na het schoonmaken van je eerste ruiten, direct alles sluiten inclusief de afwerking van de profielen. Dit voorkomt dat er stof terug in waait en op de onderdorpel blijft liggen.'



**BIJ VRAGEN RONDOM DE OBI 800
WAND BEL JE MET OBIMEX**

T 0546 - 455 513.

STAP 5 LANCERING

Wat is de eindfase en waar staat Obi 800 nu? Maikel: 'De lancering van de Obi 800 wand vindt plaats in Q3 en 4 van 2025. Natuurlijk gaan we onze klanten goed informeren, de eerste projecten realiseren en veel foto's maken. Er komt foldermateriaal, wandkoffers en bruikbare beelden ter promotie van het product. We maken mooie items waarmee de klant zijn opdrachtgever goed kan informeren en over de Obi 800 kan vertellen in de markt. Ook de interne organisatie brengen we op de hoogte via mondelinge kennisoverdracht en samples.'

Tenslotte geeft Maikel mee niet bang te zijn om de Obi 800 te monteren en de uitdaging aan te gaan om meer te bieden dan een enkele volglaswand. Het is een product dat bij uitstek geschikt is voor het luxere segment. 'Mijn advies is om een OBI college te volgen in 2026. Dit is een laagdrempelige manier om kennis te maken en gevoel te krijgen bij het schoonmaken en de montage. Daarnaast is bij een eerste project de accountmanager vanuit Obimex graag aanwezig op de bouwplaats om ter plekke te ondersteunen!'

siniat
by etex



Resistex WK4

Een compacte, inbraakwerende
scheidingswand met superieure prestaties

Genomineerd
voor een
innovatieprijs
in 2025

www.siniat.nl

Specialist in: poedercoaten, natlakken en chemisch voorbehandelen



Beschermen en
verfraaien is ons vak!

Jonkman coating | jonkman-coating.nl



Als marktleider in Nederland produceert Steelframe een compleet assortiment aan stalen wand- en plafondprofielen ten behoeve van totaaloplossingen in zowel nieuwbouw- als renovatieprojecten.

Onze profielen voldoen aan de kwaliteitsnorm DIN 18.182, de bepalingen zoals vastgelegd in de NEN-EN 14195 (EU), de voorwaarden voor CE-markering conform NEN-EN 14195 (EU) 2005 en de Verordening bouwproducten: EU 305/2011.

Het gehele productieproces is gedocumenteerd en geïmplementeerd aan de hand van de internationale kwaliteitsnorm NEN-EN-ISO 9001:2015 en voldoet bovendien aan de internationale milieunorm NEN-EN-ISO 14001:2015.



T +31 (0)13 544 98 59
WWW.STEELFRAME.NL

NIEUWE GENERATIE AKOESTISCHE WANDPANELEN

De vernieuwde uitvoering van Rockfon Canva® Wall panel combineert superieure geluidsabsorptie, ontwerpvrijheid en duurzame materialen. Het frame heeft een diepte van 50 mm en bestaat uit 75% gerecycled aluminium. Het textieldoek is gemaakt van 100% gerecycled polyester.

De modulaire wandpanelen met een verwisselbaar textieldoek in een kleur of print op maat zijn nu ook verkrijgbaar als puzzel combinatie en in XL-formaat tot maar liefst 13x3 meter. Kies uit 10 verschillende framekleuren en vervang eenvoudig het doek als je de uitstraling of functie van de ruimte wilt veranderen.



Ontdek de nieuwe mogelijkheden op rockfon.nl/canva.

Rockfon

Part of ROCKWOOL Group

OPVALLEND ONTWERP. ONBERISPELIJKE AKOESTIEK.

Rockfon Canva® Wall panel



Rockfon Canva® is ontworpen voor hoogwaardige akoestiek, eindeloze ontwerpvrijheid en flexibiliteit om te passen bij de sfeer en functie van de ruimte. Het modulaire systeem met verwisselbaar textieldoek is gemaakt van duurzame materialen en verkrijgbaar als los paneel, puzzel combinatie op maat en in XL-afmetingen.



rockfon.nl/canva

Sounds Beautiful









Mobiliteit van een ander niveau

Baan Twente, het mobiliteitscentrum voor personenwagens, bedrijfswagens en trucks. Wij bieden een compleet scala aan mobiliteitsoplossingen. Van verkoop, leasing, carsharing, schadeherstel en onderhoud.

baan twente

www.baantwente.nl



**'ALLES WAT ZICH
AANBIEDT AAN VEILIGHEID,
MOETEN WE DOEN'**

LOGISTIEK ONDER DE LOEP:

NIEUWE VRACHTWAGENS VOOR CHAUFFEURS ROY EN THIJMEN

Richting de toekomst zal men in de transportsector steeds vaker te maken krijgen met milieuzones en schoon rijden. Voor Obimex is dit een aanleiding de logistiek eens onder de loep houden. Gerralt Kamermans van Baan Twente wordt betrokken bij het samenstellen van een truck die naadloos aansluit op de wensen. 'Transport wordt steeds duurder, stelt Maikel Eshuis - Commercieel Manager bij Obimex. 'In dit traject hebben we echt samen toegewerkt naar de garantie dat we tot 2030 de binnenstad in kunnen en onze chauffeurs er goed bij zitten!'

MEER DAN ALLEEN MAAR HANDELAAR

De uitbreiding van het wagenpark gaat echter verder dan dat. Maikel: 'Je bent niet alleen maar handelaar. Met Obimex proberen we toegevoegde waarde te leveren. De logistiek in eigen hand hebben, is voor ons een belangrijk punt. Eigen vrachtwagens met eigen jongens die net dat stapje harder lopen. Zij weten hoe het gaat en denken er bijvoorbeeld bij na de leveringen net een stukje verder zetten op de bouwplaats, zodat de verwerker minder ver hoeft te lopen.' In betrekkelijk korte tijd is de pool uitgebreid. 'De chauffeurs laden zelf en met 100.000 km per jaar is een goede chauffeur een kostbaar bezit. Daar zijn we trots op!'

Volgens Maikel is de kroon op dit traject om samen iets constructiefs neer te kunnen zetten waar iedereen blij van wordt. 'Er staat een mooie combinatie waar Obimex de juiste service kan bieden. Daarbij is het fijn dat er iemand betrokken is die op allerlei gebieden adviseert en aandacht vraagt voor belangrijke beslissingen die ook buiten het koopproces vallen. En zo zijn we terug bij Gerralt: 'Sinds 2012 kom ik over de vloer bij Obimex. In 2015 verkocht ik de eerste truck aan chauffeur Eef, inmiddels met pensioen.

Bijzonder aan dit traject is eigenlijk dat we een truck hebben samengesteld, zoals ik hem zelf zou willen hebben. Functioneel en comfortabel, maar niet overdone.'

LAADLENGTE EN -VERMOGEN

In gesprekken met Roy en Thijmen wordt al snel een wensenpakket duidelijk. Net als de vraag 'is een combinatie met een oplegger niet iets?' Gerralt besluit er gewoon één te huren en een samenstelling te maken voor een proefdag. 'In Nijkerk heb ik een Mercedes truck gehaald en via Krone werd een goede, vrij jonge oplegger geregeld. We kozen voor een twee assenlader. Het geheel moet goed kunnen sturen en volgen zodat de oplegger helemaal met je meeloopt'. De jongens zijn tevreden, waarmee de lengte van het geheel van 8 naar 11 meter gaat. Een mooie aanpassing met positieve gevolgen voor laadlengte en -vermogen. De combinatie kan 22.000 kilogram aan lading meenemen. In het draaiproces heeft de lengte geen gevolgen en is het goed manoeuvreren op bouwplaats. 'En dat is fijn, zeker in de winterperiode waarbij men vertrekt en thuiskomt in het donker,' stelt Gerralt. →

Vervolgens worden de details ingevuld zoals lichtmetalen velgen en optische verfraaiing. Krone heeft meegedacht in kleurstellingen. Er zijn proefdrukken gemaakt voor het dekzeil en schuifzeil. 'De gele kleur moest precies goed zijn en niet te oranje worden. Het schijnt een lastige kleur te zijn, maar het is gelukt.' Een ander handig snufje is het bolle zeil op het dak. Dit ontstaat eenvoudig door op een knopje te drukken en dan kan er 's nachts geen ijs of sneeuw op vormen. En dat is precies de insteek. 'Alles wat zich aanbiedt aan veiligheid, moeten we doen', stelt Maikel.

Roy wilde graag een cabine hebben met deur verlengers en andere versnellingsbak. In plaats van donkerblauw is dit alles zwart gemaakt. Ook is er een speciale kooi-aap constructie gemaakt. 'Deze weegt 2000 kilo. Aan de voorkant is een contragewicht aangebracht. Daarnaast is er gekozen voor spiegels - dan weet je precies wat je doet.' Op een camera zie je geen diepte. 'Ik ken de jongens een beetje', lacht Gerralt. 'Rijden op alleen een camera - ik denk het niet. Spiegels doen iets met het weggevoel'.

HEUGLIJKE DAG

Op 7 februari was het officiële moment van de oplevering. De jongens worden opgehaald door een collega en naar de vestiging in Hengelo gebracht. Waarna in colonne naar Obimex wordt gereden. Er worden foto's gemaakt en drone beelden hoe de jongens het eerste rondje om het pand heen rijden. Familieleden en alle medewerkers stonden klaar. Natuurlijk ontbreken ook de taarten met foto's van de combinaties erop niet, gemaakt door de lokale bakker in Hengelo. Gerralt sluit af: 'Doordat we zo nauw betrokken zijn met elkaar is het mooi om er een feestelijke dag van te maken. Dat was wel een momentje, dit doen we maar één keer per jaar!'

'RIJDEN OP ALLEEN EEN CAMERA - IK DENK HET NIET. SPIEGELS DOEN IETS MET HET WEGGEVOEL.'



WAT VINDEN DE CHAUFFEURS ER ZELF VAN?

Roy Meulman:

'Dit is de combinatie zoals we hem willen hebben'

Thijmen Maneschijn:

'Hier kunnen we wel aan wennen'

ONZE PASSIE VOOR METAAL; EEN SOLIDE VAKMANSCHAP.

Metaalbewerking is pas compleet als het metaal een functie krijgt.



Bedrijvenpark Twente 98,
7602 KD Almelo
T +31 (0) 546 491 875
www.behametaal.nl

Wij creëren sfeer en functionaliteit om werken en wonen bijzonder te maken.

Bezoek onze showroom en laat je inspireren door de laatste trends

Wij geven je graag de aandacht die je verdient. Maak daarom snel een afspraak. De koffie staat klaar!

Bel voor een afspraak 0546 811 198



Wij zijn er voor je

- op kantoor
- in huis
- in de zorg
- in de horeca
- op school
- bij de overheid



Showroom Windmolen 7 / Almelo
www.terhorstprojecten.nl

IMPRESSIE AFBOW VAKDAGEN

Woensdag 29 en donderdag 30 oktober kwamen 3.320 afbouw-professionals naar Gorinchem voor Afbouw Vakdagen.

Twee mooie beursdagen waar producenten, leveranciers, dienstverleners én afbouwers elkaar ontmoetten. Op een beursvloer vol met innovaties en demonstraties waar natuurlijk ook veel werd bijgepraat en genetwerkt.

Uiteraard deden wij een ronde langs onze vaste partners om te zien wat zij presenteerden. Kijk je mee?



In 2026 staat er weer een NOA Plafond- en Wand dag op het programma.

Patrick Moeken
Commercieel Technisch
Adviseur droge afbouw

CONTROL

ALLES VALT OP Z'N PLEK

Vergroot de g
bouwproces

Meer grip op goede uitvoering
Door exacte werkvoorbereiding

Meer weten?
Vraag het ons of scan

AFBOUW VAKDAGEN: IN GESPREK MET KNAUF

ALLES VALT OP ZIJN PLEK

Sinds de samensmelting van de plafondtak met de andere disciplines staat Knauf B.V. als een huis. Dat is niet te missen wanneer we de stand binnenstappen voor een gesprek met Patrick Moeken - Commercieel Technisch Adviseur droge afbouw bij het bedrijf. Het huis met puntdak is prominent aanwezig en laat duidelijk zien waarvoor men kan aankloppen: van zwevende dekvloer tot wanden en van plafonds tot afwerking voor zowel binnen als buiten. 'Door iedere partij te ontzorgen middels een sterk adviestraject, zijn we in staat garanties te geven op de benodigde prestaties', stelt Patrick.

IN VOORTRAJECT AAN TAFEL

In het begin van een ontwerptraject zitten de specialisten van Knauf vaak al aan tafel met architecten en aannemers voordat de afbouwende partij in beeld komt. 'Als wereldwijd opererend familiebedrijf en vertegenwoordiger van alle disciplines worden we vroeg betrokken om aan de voorkant al mee te denken en met passende oplossingen te komen,'

vertelt Patrick. 'Op deze manier gaan we echt een partnership aan binnen de gehele keten van architect en aannemer tot bouwbedrijf, leverancier en afbouwbedrijf.' Vervolgens rolt uit dat overleg een bespreekbaar adviesrapport en een onderbouwd projectadvies, waarin in het eindtraject de afwerking met Metal stud wanden en systeemplafonds aan bod komen.

GARANTIE VOOR HOOGWAARDIGE KWALITEIT

Met oog op de Wkb (Wet Kwaliteitsborging) die vanaf januari 2024 opnieuw wordt gehandhaafd, is documentatie een goede basis voor een succesvolle samenwerking. 'Combineer je Knauf producten met elkaar volgens de systemen die we voorschrijven, dan kunnen we de prestaties ervan waarborgen. Deze garantie noemen we KnaufZeker', stelt Patrick. 'Zo zijn we bijvoorbeeld in staat bij grotere uitdagingen en detailleringen complexe detailtekeningen te maken. Het analyseren van moeilijke aansluitingen voorkomt faalkosten, stagnatie, tijdsverlies én onnodige frustraties.'

**'MET PERFECT CONTROL BEN
JE IN STAAT HET WERK ZO EFFICIËNT
MOGELIJK UIT TE VOEREN'**

Daarnaast laten de specialisten binnen KnaufZeker de verwerker niet los na het uitbrengen van een adviesrapport. 'Tijdens de uitvoering brengen we regelmatig een bezoek op de bouw om te kijken waar de monteurs tegenaan lopen. En waar we eventueel kunnen bijsturen. Wanneer de werkzaamheden zijn afgerond, ontvangt het afbouwbedrijf van ons een certificaat van oplevering. Een belangrijk document ten aanzien van de garantie voor hoogwaardige kwaliteit richting de opdrachtgever.'

MAATWERK OP ELK DETAIL

Daarnaast introduceert Knauf een nieuwe maatwerkservice die het mogelijk maakt gipskarton platen gepaketteerd aan te leveren op de bouw. Perfect Control is een prefab service die de afbouw slimmer en sneller maakt en waarmee je grip krijgt op het bouwproces. Patrick: 'De service geeft maatwerk op elk detail en is digitaal geïntegreerd van BIM-model tot bouwplaats.' Waar voorheen een bulk werd besteld en deze op volle pallets bij een project naar binnen

werd geschoven, worden de materialen nu per ruimte op maat gezaagd, inclusief sparringen voor installaties, verpakt en in de juiste stapelvolgorde aangeleverd. Uiteraard voorzien van unieke etikettering die zorgt voor duidelijkheid en overzicht. 'Met Perfect Control ben je in staat het werk zo efficiënt mogelijk uit te voeren. Zonder sorteerwerk, met minder bewerkingen en je kunt in één keer doorwerken.'

MET DE VOORDELEN VAN PERFECT CONTROL VALT ALLES OP ZIJN PLEK:

- > beter en sneller bouwen
- > minimale faalkosten
- > meer grip door exacte werkvoorbereiding
- > een schone en meer veilige bouwplaats
- > minder transport, afval en CO2-uitstoot

MEER INFORMATIE

over Knauf Perfect
Control vind je hier:



AFBOUW VAKDAGEN: IN GESPREK MET SINIAT

CIRCULAIRE SCHEIDINGSWAND DIE KRACHT EN INNOVATIE COMBINEERT

Lichter, dunner en efficiënter - het zijn dé kenmerken van de Resistex WK4 inbraakwerende wand die Siniat met trots presenteert. 'Met dit compacte product zijn we genomineerd voor de Afbouw Innovatieprijs tijdens deze beurs'. Aan het woord is Etienne Born, Area Sales Manager bij het bedrijf. De lichte circulaire scheidingswand combineert gipsplaat en staalplaat tot een slanke inbraakwerende oplossing zonder complexe opbouw. 'Er zijn al een aantal projecten uitgevoerd en de innovatie wordt uitermate goed ontvangen', aldus Etienne.

KLAAR VOOR IEDERE CONFRONTATIE

Waar de wand eerder uit losse elementen bestond, namelijk een staalplaat met aan weerszijden een gipsplaat ervoor die elk moest worden geboord op de Metalstud wand, is er nu een compact systeem ontwikkeld. 'De elementen laat je nu feitelijk als geheel door ons produceren', stelt Etienne. 'Door het staal te verlijmen is dit volledig geïntegreerd met de glasvezelversterkte Resistex gipsplaat. Middels een gewone schroef is het geheel in één handeling te monteren.' Dit scheelt de verwerker enorm veel tijd en maakt de montage sneller en makkelijker. De stootvaste wand garandeert naast inbraakwerendheidsklasse 4 ook hoge akoestische isolatie, brandwerendheid (brandreactieklasse A2) én is vochtbestendig. 'Een compacte, inbraakwerende scheidingswand met superieure prestaties die klaar is voor iedere confrontatie in nieuwbouw en renovatie. Uiteraard is de nieuwe Resistex WK4 opgenomen in de productcatalogus, wat een belangrijk item is voor de afbouw', aldus Etienne.

Bij weerstandsklasse RC 4 heeft een ervaren inbreker met zwaar gereedschap ten minste **10 minuten** nodig om in de woning in te breken.

Bron: Siniat systeembrochure Resistex

Resistex WK4 is in 2025 geïntroduceerd en snel te leveren. Beschikbaar in de standaard modulmaten 1200x2600mm en 1200x2800mm. De plaat is in het geheel 12,5mm dik.

CONTINUE AANDACHT OP DUURZAAMHEID

Daarnaast is duurzaamheid een belangrijk item binnen de Etex-groep waar Siniat onderdeel van is. 'Binnen Etex zijn we al langer bezig met het innoveren van al onze processen met als doel zo duurzaam mogelijk te produceren', vertelt Etienne. 'Zo maken we bijvoorbeeld gebruik van gerecycled gipspoeder dat vanuit de fabriek wordt teruggebracht in het productieproces. We optimaliseren het afvangen en terugvoeren van warmte die wordt opgewekt tijdens de productie. En er komt nog meer aan. Zo duurzaam mogelijk produceren en transporteren heeft onze continue aandacht. We zijn dan ook erg trots op de Cradle2Cradle certificering die we mogen voeren'.

VOORUITBLIK 2026

Wat kan de beursbezoeker en klant nog meer verwachten in het komende jaar? Etienne: 'Er komt in ieder geval een optimalisatie aan van de digitale MySiniat omgeving, aan de hand van feedback uit de markt. Daarnaast verwachten we een nieuwe gipskarton plaat voor de modulaire markt te lanceren halverwege het nieuwe jaar. Er komen nieuwe montagevideo's en systeemfolders aan waarvan de accountmanagers de markt uiteraard op de hoogte gaan houden. Tenslotte hebben we altijd oog voor het verbeteren van onze interne bedrijfsprocessen om de klant waar mogelijk nóg sneller, beter en vollediger te bedienen. En dat is ook precies waarom we hier zijn. Als we onze klanten kunnen voorzien van de meest actuele informatie, dan hebben wij een geslaagde dag!'

LICHTER, DUNNER EN EFFICIËNTER -
HET ZIJN DÉ KENMERKEN VAN DE RESISTEX
WK4 INBRAAKWERENDE WAND

Etienne Born,
Area Sales Manager Siniat

AFBOUW VAKDAGEN: IN GESPREK MET ROCKFON

MET DE JUISTE TOOLS MAAK JE GOED WERK NOG BETER



Met de juiste hulpmiddelen monteert je een verlaagd plafond nog sneller, eenvoudiger en strakker. De adviseurs van Rockfon delen slimme oplossingen voor sneller, efficiënter en plezieriger monteren. Daarnaast introduceren zij een nieuw universeel eilandprofiel waarmee je modulair plafondeilanden kunt opbouwen: Rockfon OneFrame. 'De basis voor al onze plafond- en wandoplossingen is de Rockfon catalogus,' vertelt Corné van Meer - Area Salesmanager en Grid Specialist binnen het team.

MARKTLEIDER IN MONTAGEGEMAK

Het naslagwerk geeft een volledig overzicht van hoe alle Chicago Metallic ophangsystemen worden opgebouwd en een duidelijke verwijzing naar de benodigde componenten. In de stand presenteert marktleider Rockfon een uitgebreid assortiment aan handige toebehoren die de installatie van een systeemplafond nog makkelijker maken. 'Zo is de wandveer Fixt bedoeld om tussen de wand en de hoeklijn te plaatsen zodat deze de panelen tegen elkaar drukt', demonstreert Corné. Het resultaat is een zo minimaal mogelijke kier tussen de panelen en een nog strakker plafonddoppervlak.

De verstelbare baby-nonius hanger is beschikbaar voor situaties waarin een beperkte afhanghoogte flexibel overbrugd kan worden. Een T-verbinder geeft je de vrijheid om een dwarsprofiel op elke willekeurige positie te plaatsen op het hoofdprofiel, bijvoorbeeld bij een armatuur. 'Een extra slotgat maken met een ponstang kost veel kracht. De T-verbinder drukt je moeiteloos over de T-profielen, vervolgt Corné. De Hold-Down clips houden de panelen op hun plek, voorkomen opwaaien en zijn verkrijgbaar voor verschillende paneeldiktes. 'Ideaal als je een stootvast plafond wilt. In publieke ruimtes of wanneer er bij het openen van een deur drukverschil ontstaat.'

De DLC (Double Layer Clip) is een gang overspannende oplossing in situaties waarin je beperkt bent in het aantal

ophangpunten. Corné: 'Binnen ons assortiment zijn er verschillende uitvoeringen en mogelijkheden om een vrije overspanning, zonder ophangpunten tot maximaal zes meter te realiseren. Daarnaast is het goed om te weten dat we de service bieden om doorbuigberekeningen te maken en je in dergelijke situaties van een specifieke oplossing kunnen voorzien.'

MODULAIRE EILANDOPLOSSING

Ontdek ook de nieuwe Rockfon OneFrame: een universeel profiel geschikt voor de omkadering van akoestische plafondpanelen. Hiermee creëer je eenvoudig een plafondeiland of (semi-)vrijhangend plafond in elke ruimte. De starterskit bevat de profielen en hulpstukken voor een eiland van 1.800 x 1.800 mm. Met de extension kits stel je zelf je eigen modulaire plafondoplossing op maat samen. Corné: 'De montage is eenvoudig en het geheel geeft een luxe uitstraling. Het profiel is 80mm hoog en standaard verkrijgbaar in de afwerking mat wit en mat zwart en te combineren met plafondplaten in de kantafwerkingen A, E, X en Dznl. Bovendien is er de mogelijkheid om het profiel achteraf in elke gewenste kleur te spuiten zoals de tinten uit onze Color-all collectie'.

ESTHETISCHE KEUZES

Rockfon OneFrame biedt twee ophangmethodes:

Zichtbaar

door directe ophanging met een design-ophangstelsysteem

Zwevend

door rechtstreekse ophanging middels een snelhanger

Kijk voor meer informatie op:

www.rockfon.nl/oneframe.

Een overzicht van alle Chicago Metallic ophangsystemen en componenten vind je terug in de Rockfon Catalogus.

Bestel hem hier: www.rockfon.nl/catalogus



**‘VEILIGHEID IS GEEN
THEMA VAN ÉÉN DAG, MAAR
VAN ELKE WERKDAG’**



AFBOUW VAKDAGEN: IN GESPREK MET NOA

VEILIGHEID IS NET ZO VANZELFSPREKEND ALS VAKMANSCHAP

In de hoek achterin de evenementenhal is het één en al gezelligheid; Het NOA Café is het decor voor echte kroegactiviteiten als het Happy Hour en de Pubquiz. We spreken met verenigingsmanager Ester Litjes die uren vol kan praten over het onderwerp van deze beursdeelname. **‘Veiligheid is geen thema van één dag, maar van elke werkdag.’ Volgens Ester gaat veiligheid niet over controle, maar over zorg voor elkaar. ‘In mijn ogen is veiligheid óók een omgeving creëren waarin je je als collega’s aan kunt spreken op veilig werken. En behelst het meer dan je te confirmeren aan voorschriften.’**

WAAROM PAKT NOA HET ONDERWERP VEILIGHEID HIER OP?

Ester: ‘Veiligheid is in onze sector nog te vaak iets wat pas aandacht krijgt als het misgaat. Dat willen we omdraaien. NOA pakt het onderwerp tijdens deze beurs op om bewustwording te vergroten, maar vooral om het gesprek erover normaal te maken. Niet met belerende vingers, maar op een praktische en herkenbare manier. We willen dat veiligheid onderdeel wordt van het dagelijks werk, met eenzelfde vanzelfsprekendheid als goed gereedschap en een nette oplevering.’

WAT MOET HET GEVOLG ZIJN VAN DE PUBQUIZ TIJDENS DEZE BEURS?

De pubquiz is bedoeld om veiligheid op een luchtige manier laagdrempelig bespreekbaar te maken. ‘We combineren kennis met humor en praktijkvoorbeelden, zodat mensen lachen, maar ook denken: hé, dat wist ik niet of zo doen wij het eigenlijk ook niet goed. Het mag leuk zijn, zolang het blijft hangen’, stelt Ester. De sfeer zit er in elk geval goed in en soms zijn er verrassende antwoorden en inzichten. Dat merken we wanneer we een stukje van de pubquiz meemaken. De cafébezoekers zijn verdeeld in teams met een roze helm voor de teamleider. De quizmaster maakt het beeld compleet.

Er zijn prikkelende en op het oog logische vragen over persoonlijke beschermingsmiddelen als gehoorbescherming, gebarentaal als er onverhoopt een ambulance moet komen of de ideale hellingshoek bij het plaatsen van een ladder. Niet alles is zo vanzelfsprekend als het lijkt. Spreek je je uitvoerder aan als iemand zijn materialen niet opruimt en de werkplek niet schoon achterlaat, bijvoorbeeld? Eerst spreek je de collega aan, als de situatie onveilig blijft dan volgt de stap naar de uitvoerder. ‘We praten over materialen als steigers, stenen en systemen, maar het draait om mensen’, vervolgt Ester. ‘Als zij na afloop op de beursvloer of op de werkvloer met collega’s over hun veiligheid en die van de ander praten, dan is ons doel bereikt.’

WAT WIL JE DAT DE MARKT MEENEEMT OVER DIT ONDERWERP?

Ester: ‘Dat veiligheid geen los project is, maar een vast onderdeel van vakmanschap. Het gaat niet alleen over regels en PBM’s, maar over trots zijn op je werk en zorg voor je mensen. Wat ons betreft begint veiligheid niet bij regels, maar bij gedrag. De sterkste teams zijn de teams die elkaar durven aanspreken. We zien graag dat bedrijven elkaar scherp houden, kennis delen en zien dat investeren in veiligheid loont, in gezondheid, continuïteit én het imago van de hele afbouw.’

AFBOUW VAKDAGEN: IN GESPREK MET ECOPHON

DE KRACHT VAN SAMEN

Onder de paraplu van Saint Gobain presenteert Ecophon tijdens deze beurs een nieuw product én een nieuwe service. De kracht van samen is dankzij de ruime overkoepelende stand, met veel paars en de gehele bemanning in zwarte overhemden met wit logo, niet te missen. National Sales Manager Mark Janssen ervaart de bundeling als dé manier om nog dichter bij de klant te staan en deze nog beter te bedienen. Bijvoorbeeld met een geheel nieuw product dat vanuit een klantwens is ontstaan.

UNIEK BINNEN DE MARKT

We hebben het over de nieuwe Ecophon Focus Dt: een innovatief plafondsysteem dat een verdekt ophangstelsel combineert met de nieuwe Connect Dt trim (aluminium strip), wat zorgt voor een luxe en verfijnde uitstraling in combinatie met uitstekende akoestische prestaties. 'Vanuit een klant ontstond de wens om een accent aan te brengen in een verdekt systeem', vertelt Mark. 'Hierin hebben we de samenwerking opgezocht en een bestaand product door ontwikkelt. Feitelijk heeft de Focus Ds door de toevoeging van een extra sleuf en de aluminium strip in de V-naad een esthetische upgrade gekregen. Vervolgens is er een groot project uitgevoerd met als eindresultaat een uniek en veelzijdig product binnen de markt van akoestische plafonds.'

WAAR AKOESTIEK EN DESIGN SAMENKOMEN

De Focus Dt heeft een opvallend ontwerp en is geschikt voor ruimtes die hoge eisen stellen aan design en uitstraling. Bovendien kent de oplossing een vereenvoudigd installatieproces, zo is de fixeerrail niet meer nodig wat bijdraagt aan een snellere montage. 'Daarnaast zijn we trots op de verbeterde akoestische eigenschappen: de geluidsabsorptie is verbeterd van α_w 0,90 naar 0,95 (200mm). Het decoratieve Connect Dt-profiel is leverbaar in een aluminium en gouden afwerking. De panelen zijn leverbaar in 600x600mm en 1200x600mm.

NIEUW: LASER PROJECTION SERVICE

De tweede noviteit die vol trots wordt geïntroduceerd is de Ecophon laserprojectieservice. Een geavanceerd systeem dat de montage tot zeven keer versnelt ten opzichte van de traditionele methoden. 'De projectielaser zet laserlijnen uit en projecteert de boorpunten voor de montage van

plafondeilanden direct op het plafond', legt Mark uit. De laserprojectieservice zet digitale 2D- en 3D-tekeningen om in nauwkeurige projecties op de bouwlocatie. Installateurs kunnen het ontwerp en verdeling van de eilanden direct visualiseren, uitlijnen en perfect passend maken binnen het projectplan. 'De voordelen van de lasergestuurde projectie zijn minder vertragingen, verhoogde productiviteit en winst door een besparing op arbeidsuren en minder fouten,' vervolgt Mark.

SNELHEID EN EFFICIËNTIE

Ecophon levert een full-service ondersteuning bij deze dienst die naast snelheid en efficiëntie, precisie tijdens de installatie een naadloze integratie bevat van bouwtekeningen naar bouwplaats. Wil je de laserprojectieservice toepassen op jouw project? 'Dan wordt uiteraard alles geregeld', stelt Mark. 'Van het inlezen van de bouwtekening, tot transport van het laserapparaat en de aanwezigheid van het Ecophon team op de bouwplaats om de realisatie van het project met behulp van projectie te ondersteunen.' Voor vandaag hoopt Mark vooral veel bekenden tegen het lijf te lopen en nieuwe dingen te zien: 'Natuurlijk ben ik benieuwd naar de andere marktpartijen en de nieuwe innovaties in de markt!'

INTERESSE IN DE FOCUS DT OF DE LASER PROJECTION SERVICE ?

Scan de respectievelijke QR-codes of neem contact met ons op om te bekijken hoe we je kunnen helpen met jouw project:

Ecophon Focus™ Dt



Laser Projection service



'DE PROJECTIELASER ZET LASERLIJNEN UIT EN PROJECTEERT DE BOORPUNTEN VOOR DE MONTAGE VAN PLAFONDEILANDEN DIRECT OP HET PLAFOND'



AFBOUW VAKDAGEN: IN GESPREK MET AFVOEGEN.NL

MILLER: HÉT PRODUCT MET BESTE PRIJS- KWALITEITSVERHOUDING

In de stand van Obimex is er natuurlijk ruimschoots aandacht voor de OBI 800 Pro, de eenvoudig te monteren dubbele volglaswand (elders in dit magazine komt dit product uitgebreid aan bod). Met de op maat gezaagde platen en springen in het ontzorgingscentrum laat het familiebedrijf zien altijd een stap verder te zijn. Op de vrije hoek prijken tenslotte de vernieuwde producten in het Miller assortiment, speciaal voor de professionele afvoeger en aangeboden via de webshop Afvoegen.nl.

MEER METERS MAKEN

Als we kijken naar een kwalitatief hoogwaardig product voor een goede prijs, dan is de webshop met het Miller assortiment al jarenlang succesvol in de afvoegmarkt. 'Onlangs hebben we een aantal verbeteringen doorgevoerd,' vertelt productspecialist Marc Struis. 'Ons uitgangspunt is altijd goed samen te werken met goede producten. Kort gezegd is makkelijker werken meer meters maken. We zijn dan ook trots een verbeterde versie van het product te kunnen leveren voor dezelfde prijs.'

GLASVLIES: MILLER GRIP TAPE

De glasvliesrollen zijn een nieuwe toevoeging als alternatief op papier. Volgens Marc heeft glasvlies de toekomst. 'Het is sterker dan papier door de open structuur. Bovendien wordt glasvlies één met het materiaal (de voegpasta) en dat maakt dat het sterker is.' De zogenoemde Miller Grip Tape is verkrijgbaar in een breedte van 52mm en op rollen van 75 en 150 meter. De diameter van de rol is geschikt voor gebruik met automatic taper en de banjo taper van Level5.

KRACHTIGE KLEEFKRACHT: MILLER MESH TAPE

De vernieuwde versie van dit gaasband met verbeterde lijmlaag plakt beter, geeft minder rafelvorming en dus minder irritatie in het werk. 'Veel verwerkers voorzien eerst de naden op de wanden van gaasband om vervolgens te starten met smeren,' legt Marc uit. 'De eerste banen moeten blijven hangen totdat dit droge werk is afgerond. Ook rafelvorming na het afsnijden met het voegmes lag op de loer.' De tape komt in een breedte van 50mm met 90 meter op een rol.

STEVIGER EN STRAKKER STAAL: MILLER FLEXCORNER

De Flexcorner is gemaakt van steviger en strakker staal en blijft hierdoor beter rechtop staan. Zo kun je meerdere items achter elkaar knippen en tegen de muur aan klaar zetten. Daarnaast is specifiek gekeken naar een esthetische afwerking van de hoeken. Vanwege de minimale ruimte tussen de twee stroken staal, creëer je de meest strakke hoekafwerking in een handomdraai. De Flexcorner zit in een handzaam doosje met 30 meter op een rol en is exact op maat af te knippen.

NIEUW!! DE MILLER 3 IN 1 JOINT COMPOUND

Deze langverwachte kant en klare pasta voor het afsmeren van gipskarton wanden maakt het Miller assortiment compleet. 'We hebben deze pasta zelf laten ontwikkelen en getest,' stelt Marc. 'Het resultaat is een goede drie in één joint compound met de beste prijs-kwaliteit verhouding in de markt.' Vaak wordt de Miller joint filler (poeder) toegepast als eerste laag. Deze pasta kun je vervolgens als tweede en/of derde laag toepassen. Marc: 'Deze werkwijze met gebruik van fillers en finishers zien we veel bij onze klanten. De kant en klare 3 in 1 pasta hebben we met onze partner ontwikkeld en is zowel een goede filler door zijn vullend vermogen én daarnaast een voortreffelijke finisher. De pasta is gemakkelijk naar eigen wens op dikte te maken door schoon water toe te voegen. Ook is deze geschikt om te verdunnen en te gebruiken als klasse A product. En schuren? 'Nou.. test het maar eens uit,' zegt Marc lachend en met een knipoog. 'Vanaf december te verkrijgen, er worden 33 emmers geleverd op een pallet.'

Het gehele Miller assortiment is via verschillende locaties in het land verkrijgbaar. 'Onze ambitie is om de verkooppunten uit te breiden om het voor zoveel mogelijk professionele afvoegers mogelijk te maken de producten dichtbij te kunnen halen.'

WIL JE EEN MILLER PRODUCT UITPROBEREN?

Neem dan contact met je accountmanager of bel met Marc op telefoonnummer **06 - 55 26 59 95**.



PROJECT UITGELICHT

BTT MULTIMODAL CONTAINER SOLUTIONS, TILBURG



AFBOUWER:

- › Jacobs Projectmontage

MATERIALEN:

- › Obi 600 Pro volglaswand met 55.2 glas.
- › Kleur Ral 9005 Fijnstructuur
- › Met hardglazen deur
- › Inclusief schuifdeur





➤ We spraken Henri Zoetbrood, Area Salesmanager Zuidoost bij Promat

BRANDPREVENTIE MET PROMAT

BRANDWERENDE DAK-WANDAANSLUITING: CRUCIAAL DETAIL IN DE BOUW

Een brandwerende aansluiting tussen een geprofileerd stalen dak en een dragende wand die de brandscheiding vormt, is een cruciaal onderdeel in de bouw, om te voorkomen dat brand zich snel kan verspreiden. Tegelijk is het een maatregel die om kennis, ervaring en specialisme vraagt. Voor Henri Zoetbrood - Area Salesmanager Zuidoost Nederland - bij Promat loopt brandpreventie als een rode draad door zijn werkzame leven.

Dagelijks benadrukt hij het belang om een dergelijke constructie als geheel te zien en de juiste producten toe te passen. 'Alleen dan biedt de gehele combinatie de beoogde brandveiligheid,' stelt Henri in gesprek met Marc Struis - Productspecialist Bouwkundige Brandpreventie bij Obimex.

Henri: 'Mijn vader startte in de jaren '90 een bedrijf in bouwkundige brandpreventie. Vanaf jonge leeftijd ben ik meegegroeid met de ontwikkeling van het bedrijf en heb ik alle

facetten doorlopen: van montage op de bouw tot projectleiding. Deze praktijkervaring heeft mij een diepgaand inzicht gegeven in de branche en in wat er nodig is om kwaliteit en veiligheid te waarborgen. Wij hebben de producten en systemen van Promat altijd al toegepast. Inmiddels werk ik vier jaar bij Promat, dé specialist in passieve brandpreventie. Als A-merk staan wij voor geteste systemen, kennis en betrouwbaarheid - waarden die ik vanaf het begin heb weten te waarderen.'

ZWAKSTE SCHAKEL

Dit geldt ook voor de juiste toepassing van de geteste oplossing die ervoor zorgt dat de brandscheiding voldoet. Er wordt voorkomen dat vlammen of rook via naden openingen of isolatie via het dak binnendringen. Alleen wanneer alle componenten van de oplossing technisch goed zijn uitgevoerd, wordt de eis conform het Besluit Bouwwerken Leefomgeving (BBL) ingevuld. Zonder de andere onderdelen die onderdaks en bovendaks moeten worden aangebracht vul je de eis niet in en schiet je je doel voorbij. De zwakste schakel bepaalt immers het eindresultaat.

Henri vervolgt: 'Binnen de perceptie van een dak-wandaansluiting zien we vaak dat de montage van een 'vlamscherm' aan beide zijden van een wand wordt gezien als afdoende oplossing. Eenvoudig gezegd: "Twee platen monteren en je bent er". Deze toepassing is onvoldoende en slechts een onderdeel van het geheel. Ook op het dak moet iets gebeuren, namelijk het aanbrengen van onbrandbare isolatie.' Die combinatie is door Promat op grote schaal bij Efectis getest voor een brandwerendheid tot en met 120 minuten. ➔

WAT IS EEN BRANDWERENDE DAK-WANDAANSLUITING?

Dit is de aansluiting ter plaatse van de brandscheiding tussen de dakconstructie en de dragende wand waarmee je de Weerstand tegen BrandDoorslag en BrandOverslag (WBDBO) invult gedurende een bepaalde tijd van 30, 60, 90 of 120 minuten.

BOUWKUNDIGE AANSLUITING

De wand dient een dragende wand te zijn die aantoonbaar de brandwerendheid bezit conform NEN-EN 13501-2. Een wand op C- en U-profielen dient te zijn getest als dragende wand met een belasting die minimaal gelijk is aan de belasting die in de praktijk voorkomt en moet daarbij uiteraard de benodigde brandwerendheid hebben gehaald.

ISOLATIE

Bij een brandbare dakisolatie komt er boven de wand een onderbreking met steenwol dakisolatie of met een Xire Top EPS isolatie. Tevens zijn er zowel onderdaks als bovendaks canelurevullingen noodzakelijk, evenals een ballastlaag bij toepassing van een brandbare dakbedekking zoals bijvoorbeeld bitumen.



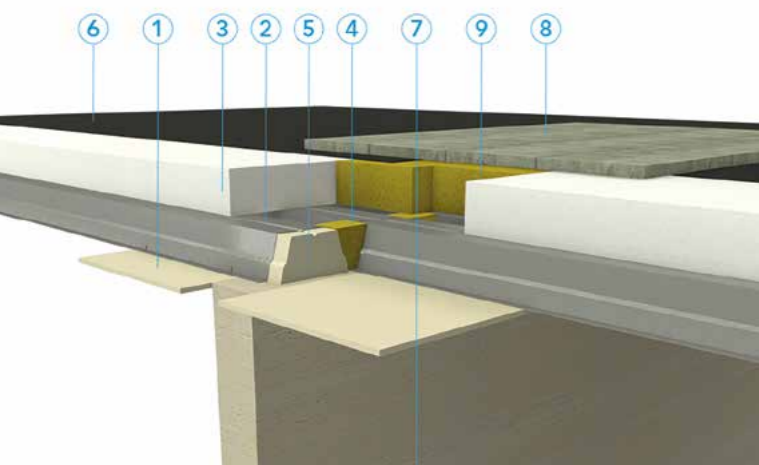
WAT KAN ER MISGAAN?

Als het staal dat bij vervorming en/of bezwijken invloed heeft op de brandscheiding niet minimaal dezelfde brandwerendheid heeft als de wand, dan zal niet worden voldaan. 'Wij kunnen aantonen dat met de toepassing van een Promat brandwerende constructie de beoogde prestatie wordt behaald', stelt Henri. 'Waarmee wordt voorkomen dat de dragende constructie bezwijkt.'

Kort geschetst kunnen we het volgende in de twee meest voorkomende situaties stellen:

SITUATIE 1 STEENACHTIGE WAND

Dan ziet de oplossing er als volgt uit:



SITUATIE 2 NIET DRAGENDE BRANDWERENDE LICHTE SCHEIDINGSWAND IN COMBINATIE MET STALEN LIGGER BOVEN DE WAND

Dan moet je de stalen ligger boven de wand eerst bekleden en de wand daar tegen aansluiten. Vergeet daarbij de kolommen en liggers niet die invloed hebben op de brandscheiding. Advies: Neem hiervoor contact op met de constructeur.

ALLE DRIE DE FACETTEN MOETEN MET ELKAAR KLOPPEN IN DE VOLGENDE STAPPEN:

1. de brandwerende voorzieningen bovendaks
2. inpandig aanbrengen PROMATECT® beplating en cannelurevullingen boven de wand
3. brandwerend bekleden van de dragende staalconstructie

De constructie boven het dak is extreem belangrijk. 'Daarna mag de brandwerende scheidingswand geplaatst worden. Henri benadrukt: 'In de praktijk zien we vaak dat een bestaand pand een nieuwe functie krijgt en opnieuw wordt ingedeeld in nieuwe brandcompartimenten. Er worden nieuwe brandscheidingen gerealiseerd waar veelal lichte brandwerende scheidingswanden worden geplaatst zonder rekening te houden met detailleringen van de dakwandaansluiting. Dit betekent dat de wand rechtstreeks tegen het staal dak wordt gemonteerd. Aan weerszijden van de wand monteert men twee platen PROMATECT® waarmee men denkt de beoogde brandoverslag te kunnen waarborgen. Echter, dit is niet afdoende.'



HALF WERK IS FOUT WERK

Het mag duidelijk zijn: wanneer je met brandveiligheid werkt, is het uitermate belangrijk de kennis op peil te hebben. Henri: 'Met een artikel als deze en onze kennis en adviserende rol beogen we iedere verwerker van het volgende bewust te maken. Eén: "Wanneer ik situaties tegenkom dan weet ik wat er minimaal moet zitten om mijn wand goed te plaatsen". En twee: "Ik signaleer óf ik weet hoe ik het moet doen en kan de werkzaamheden zelf meenemen. In alle andere gevallen loop je de kans een heleboel werk uit te voeren, wat je net zo goed niet had kunnen doen, want het is niet veilig. In brandveiligheid geldt: half werk is fout werk.' Volgens Marc is er op de werkvloer vaak sprake van overlopende vakgebieden en specialismes. Terwijl het duidelijk de combinatie is die telt en een gezamenlijke verantwoordelijkheid is. Is er sprake van twijfel over de montagemethode of over de situatie die je aantreft? Dan is het inwinnen van juist advies met de juiste onderbouwing

voor het betreffende project van belang. 'Dat kan bij Obimex. Hoe waardevol dat wij daar samen met Promat in optrekken. Maak daar zeker gebruik van!'

NIEUW IN 2026: PROMAT MASTERCLASS DAK- WANDAANSLUITINGEN

In het nieuwe jaar vindt er een Masterclass plaats over dit specifieke onderwerp. Marc: 'In deze training gaan we met een specialist van Promat in op alle ins en outs en de theorie achter de testen. Hoe moet je een goede dak- wandaansluiting maken? Waar moet je op letten?' Een zeer waardevolle Masterclass voor iedere verwerker die constructies als deze tegenkomt op de werkvloer.

WIL JE HIER MEER VAN WETEN?

Meld je bij Marc Struis via telefoonnummer 06 - 55 26 59 95 of houdt de website van Obimex in de gaten voor meer informatie, data en aanmeldmogelijkheid.

YU-MAN RACE NIJVERDAL

OBIMEX NEEMT DEEL AAN YU-MAN RACE IN NIJVERDAL

Mensen in beweging houden en tegelijk werken aan teambuilding en vitaliteit: 'Bij Obimex zijn we daar actief mee bezig', vertelt Maikel Eshuis - commercieel manager. 'We hebben een leuk en hecht team en het werkt goed om samen te werken aan een goede gezondheid. Hiermee hopen we dat er verbinding ontstaat naast een stuk algemene bewustwording van gezondheid en conditie. Zo zijn we onlangs sponsor geworden van de lokale padelbaan en proberen we elkaar ook daarin te motiveren.'

Met de recente deelname aan de YU-MAN race - een obstacle run - in Nijverdal op 7 september werd een groepje medewerkers de sportieve spiegel voorgehouden. Het parcours is een beste uitdaging met twee afstanden van 10 en 21 kilometer. Eentje die de nodige voorbereiding vergt. Maikel: 'Er zijn een aantal bedrijfstrainingen gedaan rondom het bedrijfspand met Thijs Blikmans van De Sporthal.'

Daarnaast is het wenselijk om individueel te trainen voor een uitdaging als deze. In dat traject zijn er helaas wat deelnemers gesneuveld door blessures, zoals Mariëlle en Ewout. 'En zijn er wat mensen die deze training iets minder nodig achtten en relatief ongetraind aan de race hebben deelgenomen.' Voor Maurits Jansen was het zijn tweede deelname en na de marathon eerder dit jaar een mooie uitdaging om op te pakken. →



ÉÉN ORDER... ALLES GEREGELD!

Slimmer bouwen begint bij Obimex: hout, plaatmateriaal, verlichting en prefab-oplossingen onder één dak en snel geleverd.

Waarom tijd verspillen met zagen, snijden of schakelen tussen leveranciers?

Bij Obimex vind je alles wat je nodig hebt om direct meters te maken op de bouw. Van schroeven tot prefab oplossingen.



✓ ALLES IN ÉÉN LEVERING

Bestel direct ook je schroeven, verlichting en hout bij ons mee. Eén order, één levering, geen gedoe.

✓ PREFAB OP MAAT

Wij maken jouw houten plaatmateriaal, vuren regels en plafondpanelen op maat. Inc. sparringen voor verlichting of ventilatie.

✓ DIRECT AAN HET WERK

Alles netjes gelabeld: Geen tijdverlies op de bouw. Je kunt direct aan de slag met alle bouwmaterialen die je nodig bent.

Informeer bij je contactpersoon of kijk op [obimex.nl](https://www.obimex.nl)



ALTIJD EEN STAP VERDER

EEN AANTAL DEELNEMERS DELEN HUN ERVARING:

KARIN:

De enige dame vanuit kantoor in het gezelschap had al eerder meegedaan en wist dus waar ze aan begon. Samen met Collin en zijn vrouw (Karin is blij dat zij erbij was) gingen de drie aardig gelijk op. ‘Collin was het ‘haasje’ voor ons’, vertelt Karin. ‘Hij had meer snelheid en nam ons netjes mee.’ Met twee keer PT training in de week en hardlopen heeft ze een goede, sportieve basis anders had ze de test op kracht en conditie niet aangedurfd. ‘Over sommige hindernissen kom je niet alleen heen, zoals de gladde plank waarbij je jezelf met een touw omhoog moet trekken. Samen lukt dat.’ Aan een zelf opgelegd tijdslimiet deed ze niet. ‘Ik wilde alleen niet als laatste binnenkomen en dat is gelukt. Qua teambuilding en met een groepje is het gewoon gezellig. Ik zeg dus.. Gewoon doen!’



COLLIN:

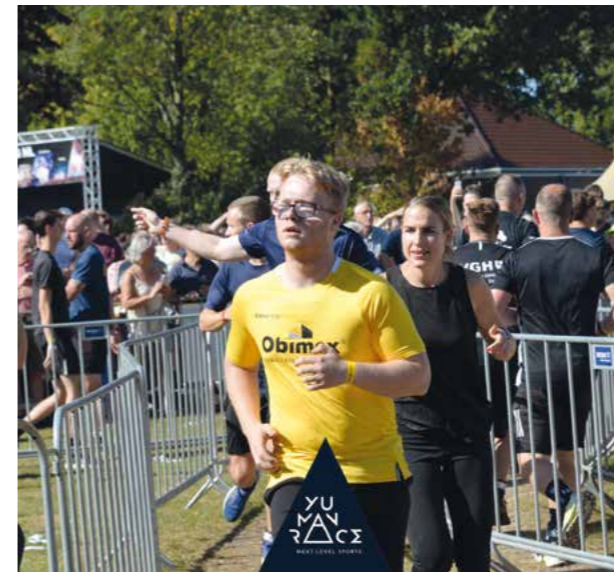
Voor Collin was teambuilding de drijfveer. ‘Ik was er zo eentje die ongetraind heeft mee gedaan’, vertelt hij. ‘En dat was pittig’. Hij liep samen met Karin van de administratie en José, zijn wederhelft. ‘Met zijn 3-en hebben we het parcours afgelegd. Het is leuk om op die manier sportief bezig te zijn. Dat je samen optrekt, helpt om elkaar door de obstakels heen te helpen!’

‘IK WAS ER ZO EENTJE DIE ONGETRAIND HEEFT MEE GEDAAN’



JOEP:

De run was minder zwaar dan verwacht, volgens de sportief aangelegde Joep. ‘De zaterdag ervoor heb ik nog een voetbalwedstrijd gespeeld. Bij de zeven kilometer hardlopen, voelde ik die wel in de benen.’ Op vier uur slaap en karakter heeft Joep het parcours volbracht. ‘Het was mooi weer en ik woon zelf in Nijverdal. Dat maakt het extra leuk. Bij het Goudzoekerspad bij het zwembad stonden veel mensen langs de route. De val in het water van de glijbaan af was met de warmte een welkome opluchting. Mijn kameradengroep zat op het terras om me op te vangen. Daarna hebben we nog gezellig bij mij thuis koffie gedaan met z’n allen. Een geslaagd evenement, al zou ik een volgende keer wel een uurtje langer slaap pakken de nacht ervoor!’



ANGELO:

Zeer zeker zwaar, is de beste omschrijving volgens Angelo. ‘Ik heb het nogal onderschat’, geeft hij eerlijk toe. ‘Ondanks alles was het heel leuk, met verschillende uitdagingen onderweg. Het ene obstakel was moeilijker dan de andere.’ Het klimrek waar je overheen moet zonder de grond te raken, vindt Angelo het moeilijkst. ‘En bij het zwembad heen en weer lopen door het mulle zand. Daar heb ik een paar dagen spierpijn van gehad’, lacht hij. Toch heeft deze doorzetter het gered en kwam hij met een eindtijd van 5 uur bijna kruipend over de finish. ‘Het teamgevoel was voor mij een beetje zoeken’, stelt Angelo lachend. ‘De collega’s was ik al snel kwijt na het eerste obstakel!’



DE SPORTIEVELINGEN EN HUN PERSOONLIJKE PRESTATIES:

Angelo:	21 kilometer	4:57:28
Jair:	21 kilometer	2:45:01
Joep:	21 kilometer	2:49:31
Niels:	21 kilometer	3:30:10
Maurits:	21 kilometer	2:49:36
Collin:	10 kilometer	2:05:12
Karin:	10 kilometer	2:05:20

TOT 7X SNELLERE MONTAGE

*Ecophon
Laserprojectie Service*

Met onze Ecophon Laserprojectie Service zeggen we vaarwel tegen tijdrovend uitzetten van boorpunten en menselijke fouten. Bouwplannen worden real time vanaf tablet of smartphone geprojecteerd, rechtstreeks op het plafond of de wand. Ideaal voor onze vrijhangende eilanden uit de Solo-reeks. Het resultaat? Tot 7 keer sneller werken én met meer precisie. Scan de QR-code voor meer info of neem contact met ons op. Wij maken het u graag gemakkelijk!

