

FREDERIKSBERGPARKEN 3-21, 8723 LØSNING, AFDELING NR. 603



ALFABO opfører 19 attraktive, almene boliger med et dertilhørende fælleshus.

Kontakt ALFABO på tlf. 7370 8180 eller e-mail: info@alfabo.dk.



ALFABO byder velkommen hjem

ALFABO bygger, udvikler og administrerer mere end 4.000 lejemål – både familie-, ungdoms- og ældreboliger samt plejecentre og daginstitutioner.

Vi gør os umage for at skabe gode rammer om et hjem, så der er plads til at leve livet, og vi sætter en ære i, at vores ejendomme er gennemtænkte, følger med tiden og er beliggende i attraktive områder.

- ALFABO er et bæredygtigt boligselskab.
- Vi vægter beboerdemokrati højt.
- Vi tilbyder attraktive boliger for alle.
- Vi garanterer høj service.
- Vi har en sund økonomi.
- Ingen tjener penge på boligerne.



ALFABOs standard er høj – også når det handler om kvaliteten af vores boliger. Vi passer godt på boligerne og gennemfører løbende renoveringer, vedligeholdelse og forbedringer, så kvaliteten altid er i top.

Som beboer kan du nyde godt af den daglige professionelle service fra vores ejendomsfunktionærer. Vi kalder dem de grønne og blå folk. De sørger for at passe godt på boligområderne.

ALFABO er blandt landets boligorganisationer med det laveste administrationsbidrag. Det kommer vores beboere til gode i hverdagen, fordi effektiv drift og et lavt administrationsbidrag kan holde huslejen i ro.



“For ALFABO er en bolig mere end et tag over hovedet. Vi driver og bygger boliger efter principper som ordentlighed og grundighed. Vores boliger er gode, trygge og til at betale for alle”.– Erik Lønne Gottfredsen, direktør i ALFABO.



Indkøbsmuligheder

Løsning Skole & Sundhedshus

Frederiksbergparken

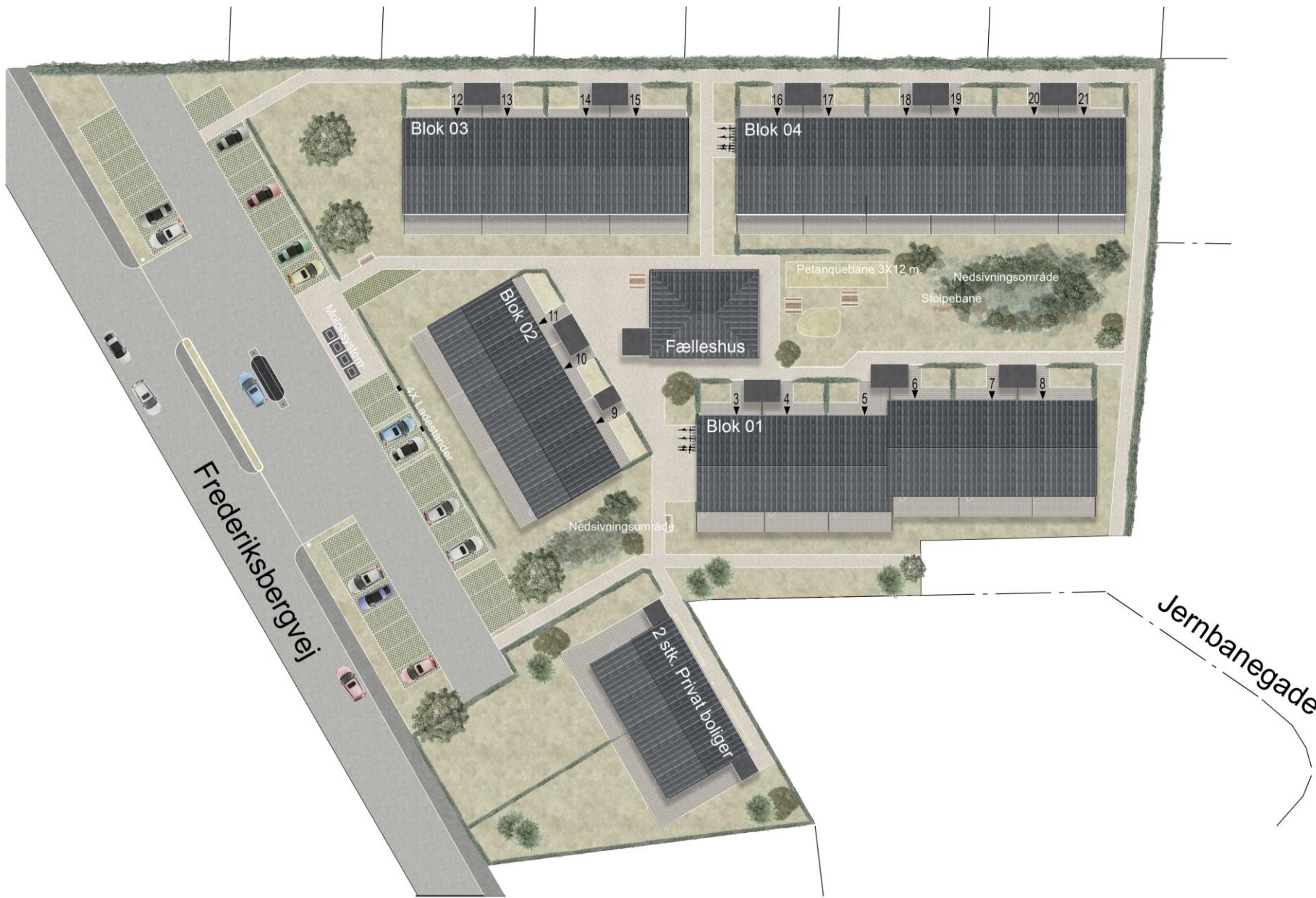
Nedkørsel til E45

Hedensted Centret

Stjernevejskolen

Løsning er en by i vækst der tilgodeser alle generationer ved at tilbyde rammerne for et aktivt foreningsliv og rigt kulturmiljø. Byen har både skole, børnehave, indkøbsmuligheder og en masse idrætsfaciliteter, samt et stort rekreativt naturområde beliggende i byens udkant.

Byen er placeret i nær tilknytning til Hedensted, hvilket muliggør et stærkt samarbejde, der skaber store udviklingsmuligheder både nu og i fremtiden. Løsningens centrale placering i Østjylland er ideel i forhold til den danske infrastruktur. Dette gør det nemt for både kørende og brugere af kollektiv trafik at komme rundt i landet, med kun 10 min kørsel til E45 og 6 min transporttid til Hedensted station.

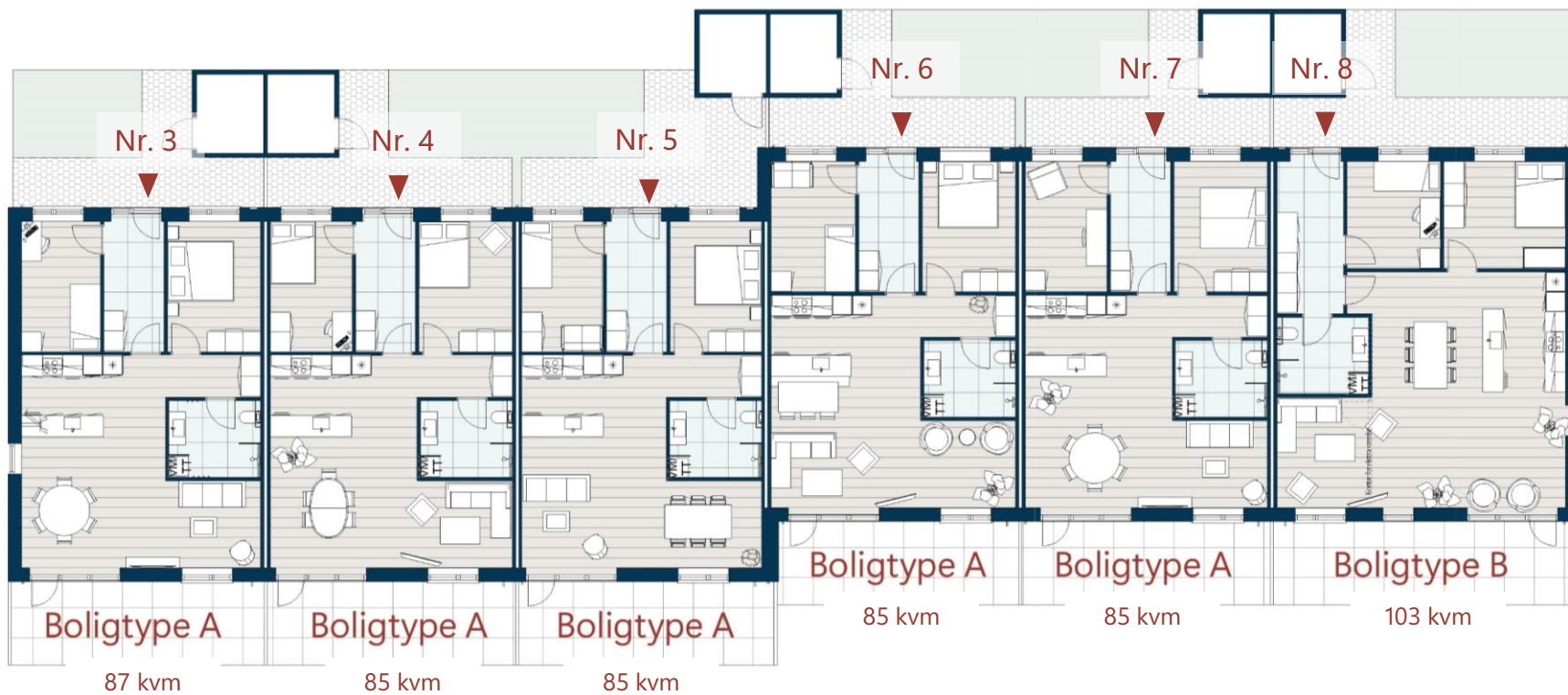


Frederiksbergparken er placeret i tæt forbindelse med byens mange faciliteter, og rummer 19 boliger samt et central beliggende fælleshus. Hver bolig har egen terrasse og skur, samt adgang til de omkringliggende grønne områder, hvor der er etableret faciliteter, der imødekommer en bred målgruppe.

Området omfatter blandt andet et nedsivningsområde og en petanquebane, som fremmer både ophold og recreation. Disse faciliteter skaber et fællesområde, hvor beboerne har mulighed for at mødes og socialisere.

Langs Frederiksbergvej er der opført en ny tankstation som er tilgængelig for byens beboere, samt parkeringspladser for beboerne ved Frederiksbergparken. At fjerne parkeringen fra beboelsesområdet bidrager til at gøre området omkring boligerne til et fredeligt og trafikfrit miljø, hvilket er særligt velegnet for både børnefamilier og seniorer.

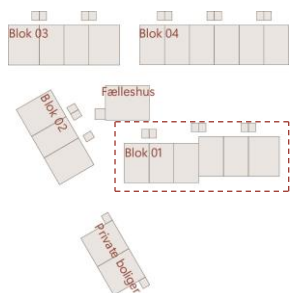
Blok 01



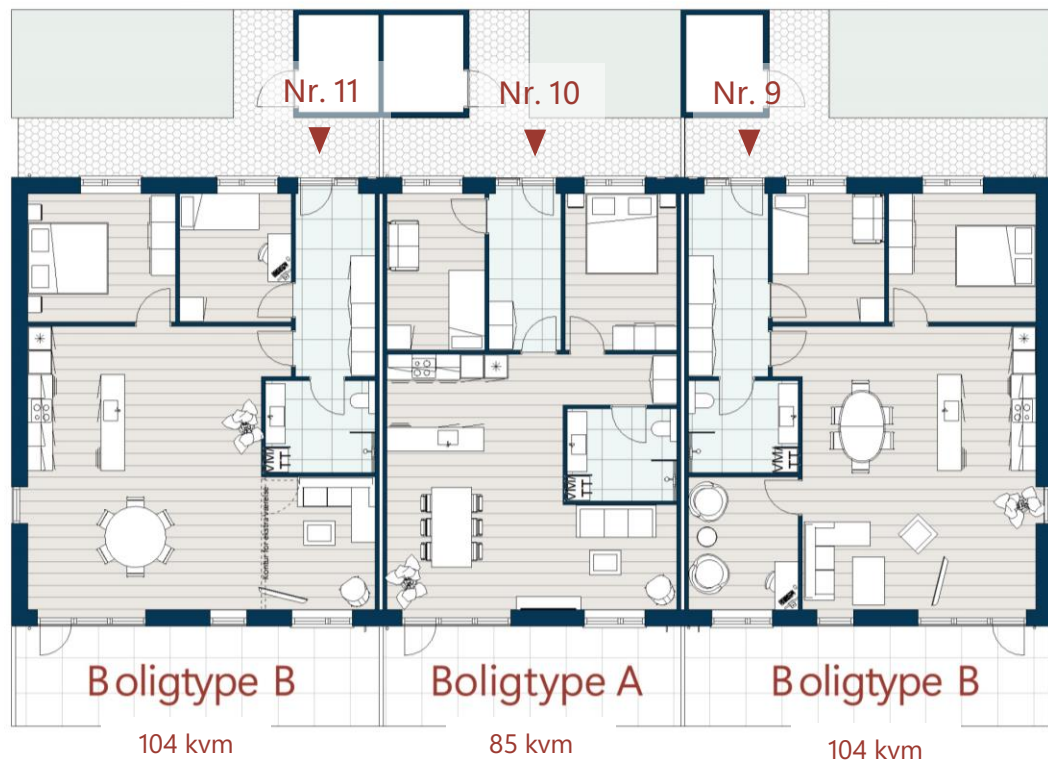
Blok 01 er placeret i den sydlige del af området, og indeholder fem boliger af type A samt én i type B. Boligtype A har et areal mellem 85-87 kvm, mens boligtype B har et areal på 103 kvm, og er konstrueret således, at et ekstra værelse kan tilføjes i den sydlige del af boligen.

Hver bolig har et tilhørende grønt område mod nord samt belægningsområde der kan benyttes som mindre terrasse.

Endvidere har hver bolig privat terrasse mod syd, som er direkte tilknyttet boligernes køkken/alrum.



Blok 02

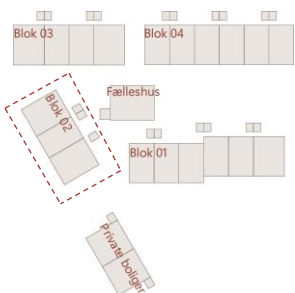


Blok 02 er placeret i den vestlige del af området, og indeholder én bolig i typen A og to i typen B.

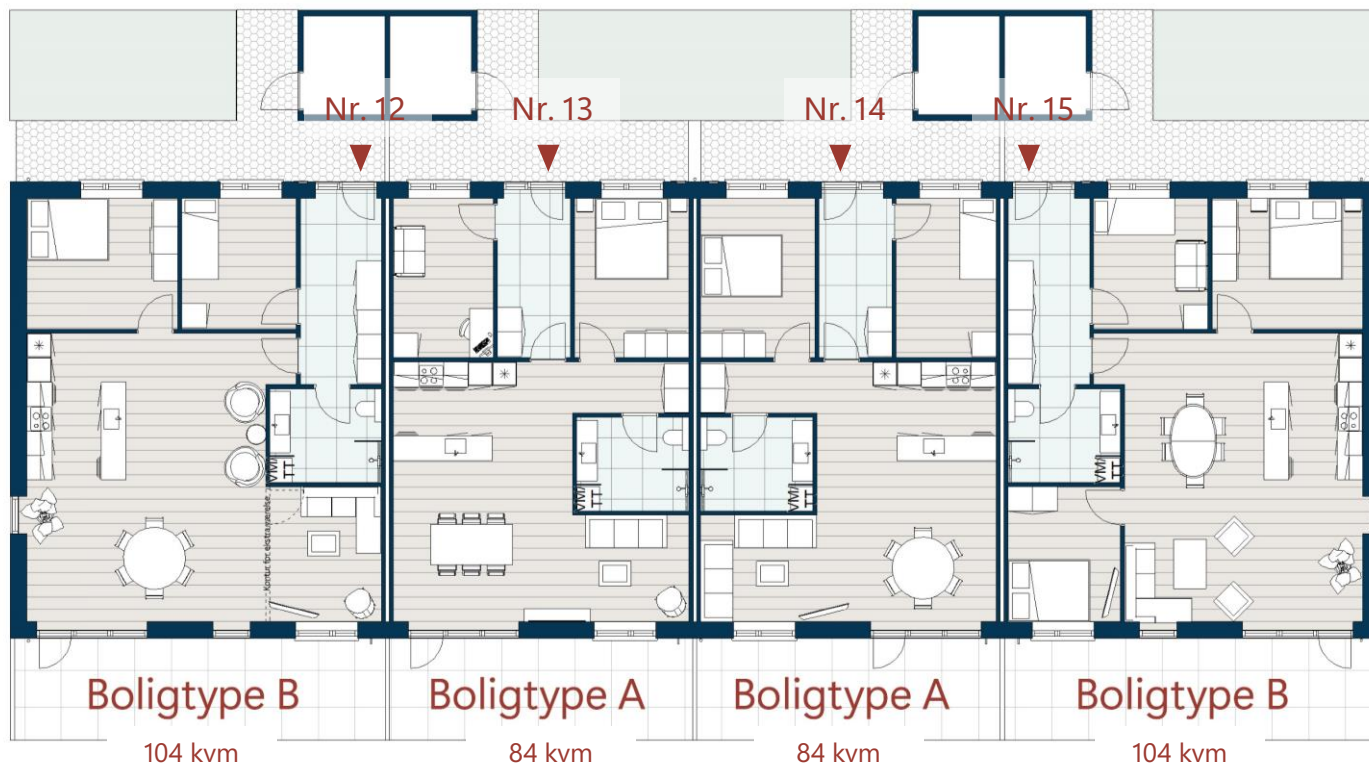
Boligtype A er her 85 kvm, mens boligtype B er 104 kvm, og opbygget således et ekstra værelse kan tilføjes i den sydlige del af boligen.

Hver bolig har et tilhørende grønt område mod nord samt belægningsområde der kan benyttes som mindre terrasse.

Endvidere har hver bolig privat terrasse mod sydvest, som er direkte tilknyttet boligernes køkken/alrum.



Blok 03

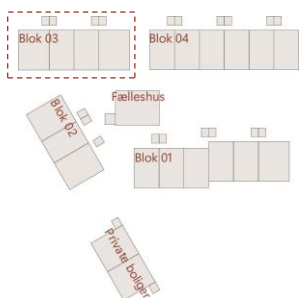


Blok 03 er placeret i den nordlige del af området, og indeholder to boliger i typen A og to i typen B.

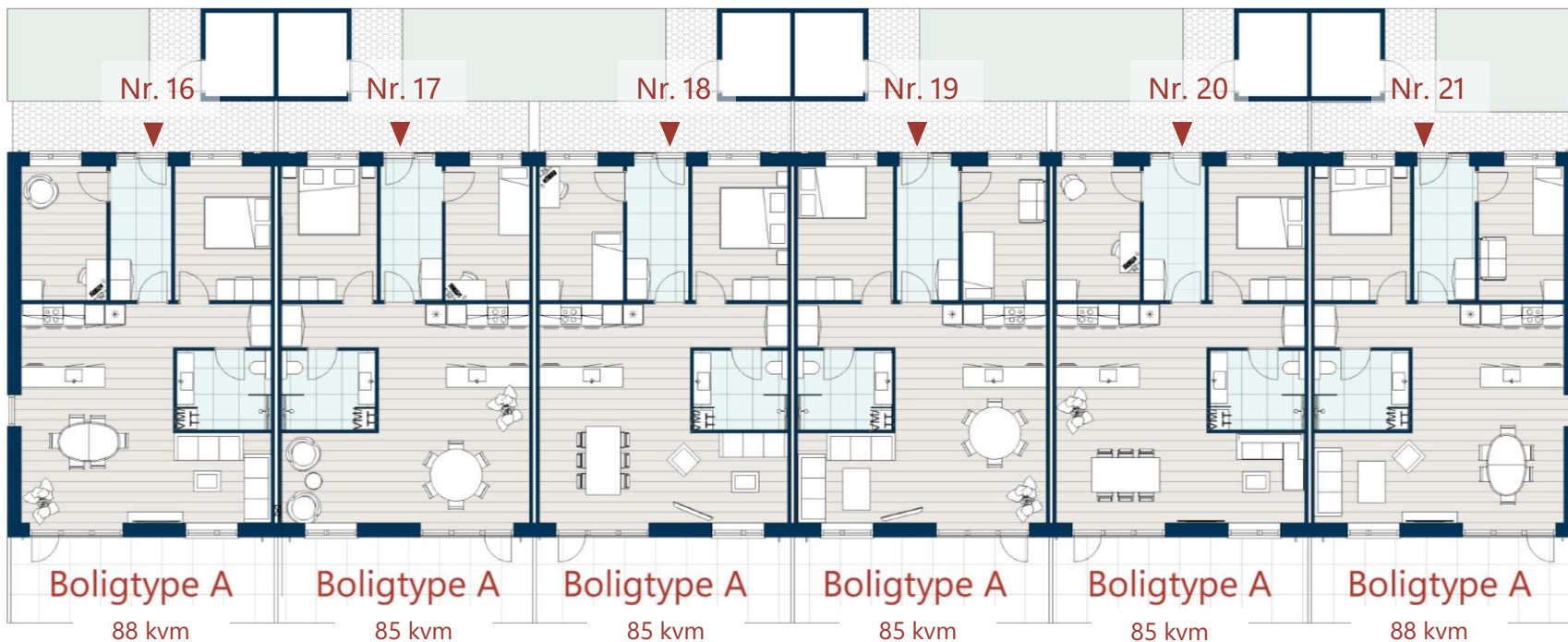
Boligtype A er 84 kvm, mens boligtype B er 104 kvm, og opbygget således et ekstra værelse kan tilføjes i den sydlige del af boligen.

Hver bolig har et tilhørende grønt område mod nord samt belægningsområde der kan benyttes som mindre terrasse.

Endvidere har hver bolig privat terrasse mod syd, som er direkte tilknyttet boligernes køkken/alrum.



Blok 04

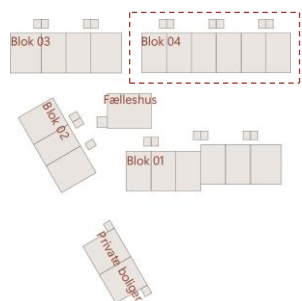


Blok 04 er placeret i den nordlige del af området, og indeholder 6 boliger af typen A.

Boligtype A har her i enderne i blokken en boligareal på 88 kvm, mens de midterste boliger er 85 kvm

Hver bolig har et tilhørende grønt område mod nord samt belægningsområde der kan benyttes som mindre terrasse.

Endvidere har hver bolig privat terrasse mod syd, som er direkte tilknyttet boligernes køkken/alrum.



Boligtype A

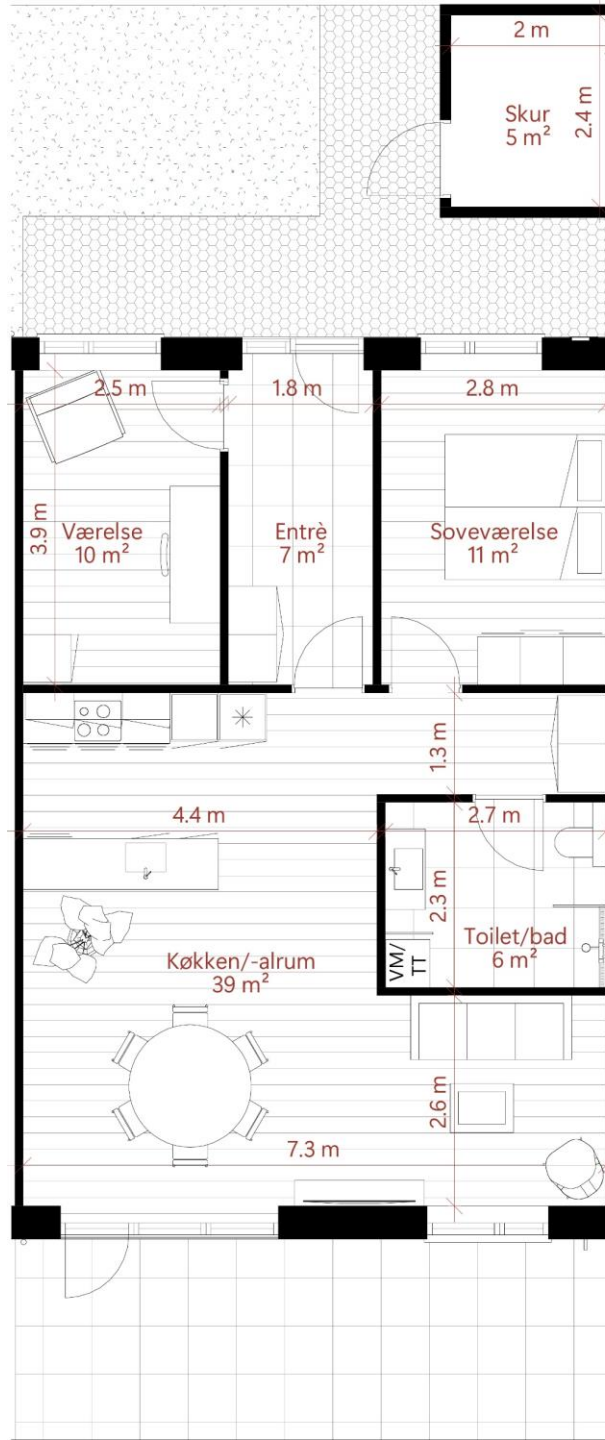
3 værelses: 84-88 kvm.

Boligtype A har en velindrettet planløsning der sikre optimal lysindfald fra nord og sydsiden. Boligen består af to værelser, samt et rummeligt, åbent køkken/alrum, hvilket muliggør en fleksibel indretning med plads til både et stort spisebord og et sofaområde.

Køkkenet er udstyret med en induktionskogeplade, emhætte og indbygningsovn. Der er ligeledes installeret køle/fryseskab samt plads til installation af opvaskemaskine, mens vaskesøjle er integreret i badeværelset.

Det gennemgående gulv på værelserne samt køkken/alrum er et slidstærkt laminatparketgulv, mens der både i entré og badeværelse er gjort brug af klinker på gulv.

Det mindre værelse i boligen kan tilpasses efter beboernes behov og kan fungere som børneværelse, kontor eller gæsteværelse, hvilket giver boligen en alsidig anvendelse.



Note:

- Der forekommer spejlvendinger af boligplan
- Alle mål er vejledende

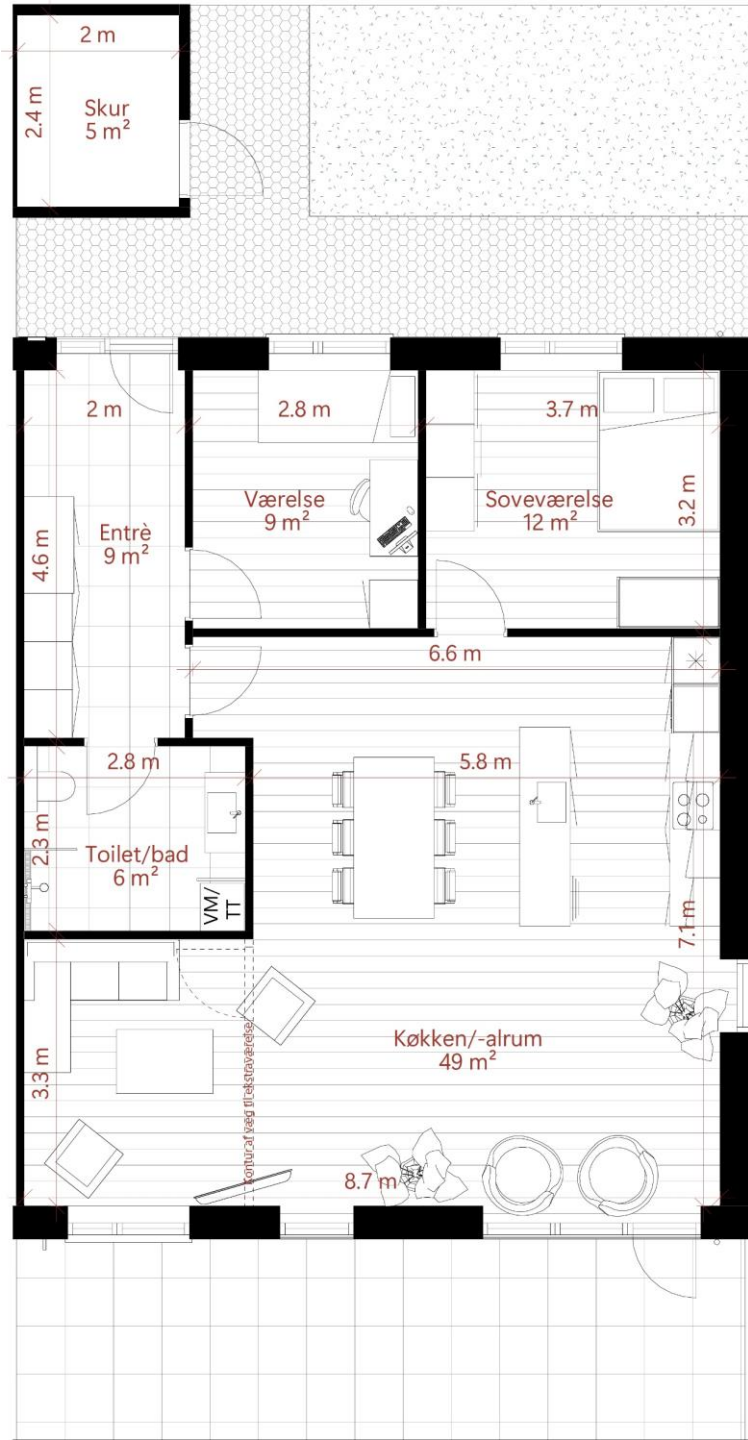
Boligtype B

3-4 værelses: 103 – 104 kvm.

Boligtype B har ligeledes en velindrettet planløsning der sikre optimal lysindfald fra nord og sydsiden. Boligen har en fleksible planløsning til at kunne udvide fra en 3-værelses til en 4-værelses ved at integrerer en let væg i boligens sydlige ende. Her er det muligt skabe et ekstra værelse som kan benyttes ud fra brugerens behov.

Køkkenet er udstyret med en induktionskogeplade, emhætte og indbygningsovn. Der er ligeledes installeret køle/fryseskab samt plads til installation af opvaskemaskine, mens vaskesøjle er integreret i badeværelset.

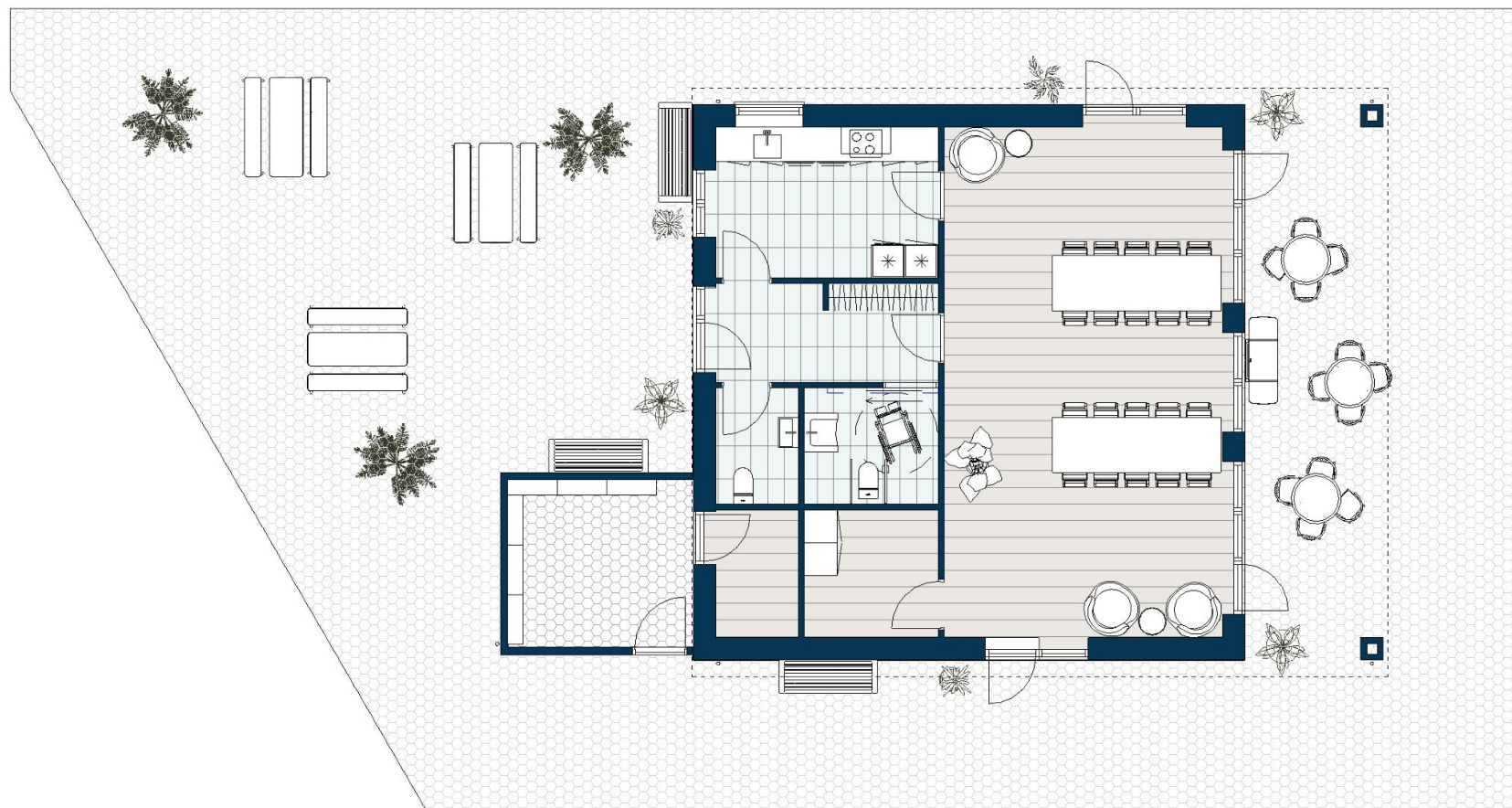
Det gennemgående gulv på værelserne samt køkken/alrum er et slidstærkt laminatparketgulv, mens der både i entré og badeværelse er gjort brug af klinker på gulv.



Note:

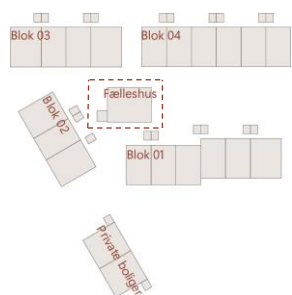
- Der forekommer spejlvendinger af boligplan
- Alle mål er vejledende

Fælleshus



Fælleshuset på 100 kvm. er placeret i den centrale del af boligområdet og skaber et opholdssted for alle beboerne i området. Her er det muligt at spise udvendig og indvendig, og mødes på kryds og tværs af generationer.

Fælleshuset placering gør det nemt for alle i området at overskue bygningen og se om der sker aktiviteter i byggeriet.



Fælleshus

På den vestlige side af bygningen findes hovedindgangen til fælleshuset. Her er der etableret en mindre entré, der giver mulighed for at beboerne kan afhente og ophænge deres overtøj. Ved entréen er det muligt at benytte sig af de to tilstødende toiletter, som er tilgængelig for alle beboere i området.

Fælleshuset indeholder et mindre anretter køkken, der er designet til at muliggøre afholdelse af fælles arrangementer samt udlejning til forskellige begivenheder. Samlings salen ligger i forlængelse af en udendørs overdækket område, hvilket gør det muligt at åbne op mod det fri, når vejret tillader det.

Derudover rummer fælleshuset et depot til opbevaring af husets udstyr samt et rum tilknyttet områdets vicevært.





KONTAKT

Administration

Kolding Åpark 8A, 4.

6000 Kolding

73708180

info@alfabo.dk

www.alfabo.dk

Telefontid:

Mandag til onsdag fra kl. 10.00 til 15.00.

Torsdag fra kl. 12.00 til 17.00.

Fredag er lukket.

Kontoret er åbent:

Mandag til onsdag fra kl. 12.00 til 15.00.

Torsdag fra kl. 12.00 til 17.00.

Fredag er lukket.