

LANDBOHAVEN 1-31, 6650 BRØRUP, AFDELING NR. 303

ALFABO opfører 31 attraktive, almene boliger med et dertilhørende fælleshus.

Kontakt ALFABO på tlf. 7370 8180 eller e-mail: info@alfabo.dk.



Foreløbigt udlægningsmateriale



ALFABO byder velkommen hjem

ALFABO bygger, udvikler og administrerer mere end 4.000 lejemål – både familie-, ungdoms- og ældreboliger samt plejecentre og daginstitutioner.

Vi gør os umage for at skabe gode rammer om et hjem, så der er plads til at leve livet, og vi sætter en ære i, at vores ejendomme er gennemtænkte, følger med tiden og er beliggende i attraktive områder.

- ALFABO er et bæredygtigt boligselskab.
- Vi vægter beboerdemokrati højt.
- Vi tilbyder attraktive boliger for alle.
- Vi garanterer høj service.
- Vi har en sund økonomi.
- Ingen tjener penge på boligerne.

Foreløbigt udlejningsmateriale



ALFABOs standard er høj – også når det handler om kvaliteten af vores boliger. Vi passer godt på boligerne og gennemfører løbende renoveringer, vedligeholdelse og forbedringer, så kvaliteten altid er i top.

Som beboer kan du nyde godt af den daglige professionelle service fra vores ejendomsfunktionærer. Vi kalder dem de grønne og blå folk. De sørger for at passe godt på boligområderne.

ALFABO er blandt landets boligorganisationer med det laveste administrationsbidrag. Det kommer vores beboere til gode i hverdagen, fordi effektiv drift og et lavt administrationsbidrag kan holde huslejen i ro.



“For ALFABO er en bolig mere end et tag over hovedet. Vi driver og bygger boliger efter principper som ordentlighed og grundighed. Vores boliger er gode, trygge og til at betale for alle”. – Erik Lønne Gottfredsen, direktør i ALFABO.

Brørup

Brørup er en hyggelig og velfungerende by i Vejen Kommune i det sydlige Jylland. Byen har omkring 4.500 indbyggere og byder på en attraktiv kombination af trygge rammer, stærkt lokalsamfund og en central placering med nem adgang til større byer.

Brørup er kendt som en klassisk jernbane by med egen station, hvilket gør det nemt at pendle både mod øst og vest. Byen rummer skole, daginstitutioner og et aktivt foreningsliv, der skaber gode rammer for både børnefamilier og seniorer. Der findes flere indkøbsmuligheder, specialbutikker og spisesteder, og fritidslivet blomstrer med idrætshal, svømmehal, bowlingcenter og biograf. Samtidig er der kort afstand til grønne områder og naturoplevelser, hvilket giver gode muligheder for et aktivt udeliv.

Beliggenheden er en af Brørups helt store styrker. Der er blot cirka 10 kilometer til Vejen, mens både Kolding (ca. 33 km) og Esbjerg (ca. 36 km) nås på under 40 minutters kørsel. Den historiske domkirkeby Ribe ligger cirka 26 kilometer væk, og der er omkring 35 kilometer til Billund med Billund Lufthavn og gode internationale forbindelser. Desuden ligger både Odense og Aarhus inden for overskuelig køreafstand, hvilket gør området attraktivt for pendlere.



Landbohaven

Foreløbigt udlejningsmateriale



Foreløbigt udlejningsmateriale

Landbohaven

De 31 tæt-lav boliger tilbyder en attraktiv kombination af funktionelle planløsninger, grønne omgivelser og en hverdag med høj komfort.

Boligerne opføres som 2-værelses på ca. 67 m² og 4-værelses på ca. 91 m², og henvender sig til alle målgrupper, der ønsker et moderne hjem med lavt vedligehold og direkte adgang til egne udearealer.

Alle boliger får private parkeringspladser kombineret med fælles parkeringsflader, som sikrer let adgang for både beboere og gæster.

Rækkehusene er placeret, så de udnytter terræn og landskab optimalt, og hver bolig får direkte adgang til både for- og baghave. Her er der tænkt i niveaufri adgang, så overgangen mellem inde og ude bliver glidende og understøtter en nem og fleksibel hverdag.

Bebyggelsen opføres i ét plan med ensidig taghældning, hvilket giver et moderne, roligt og sammenhængende udtryk.

Fælleshuset udføres ligeledes i ét plan med saddeltag og fungerer som naturligt samlingspunkt for/i afdelingen.

Materialevalg og arkitektur lægger vægt på variation, menneskelig skala og et grønt udtryk, så området fremstår harmonisk og imødekommende.

Her får kommende beboere et kvalitetsrigt hjem med fokus på nærhed til natur, fællesskab og praktiske løsninger, der gør hverdagen både lettere og mere indbydende.



Foreløbigt udlejningsmateriale



Boligtype A

2 værelses: 64,6-66,6 kvm.

Boligtype A er en velindrettet 2-værelses bolig på ca. 67 m² med en gennemtænkt planløsning, hvor hver eneste kvadratmeter er udnyttet optimalt med fokus på både komfort og funktionalitet.

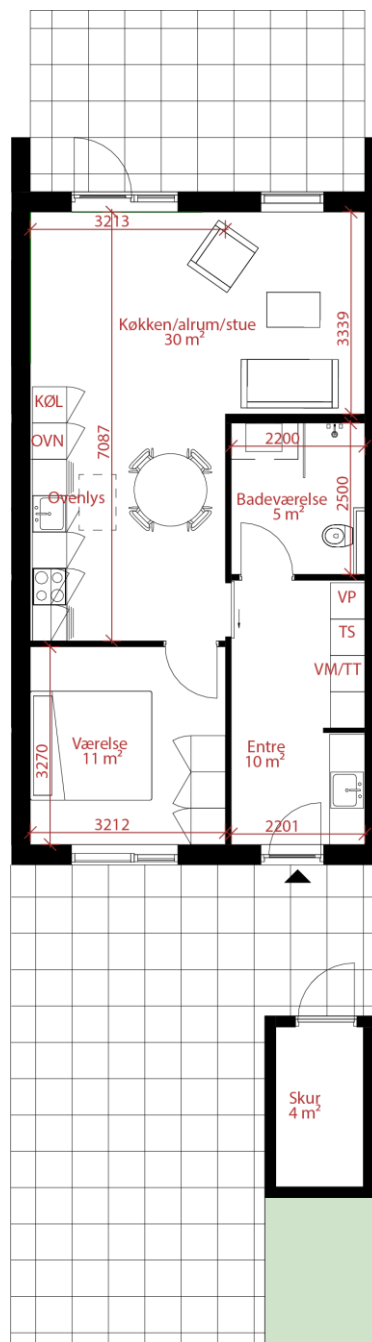
Boligens naturlige samlingspunkt er det store, åbne køkken-alrum og stue, som er indrettet som ét sammenhængende opholdsrum med god plads til både spisebord og sofaarrangement. Rummet er åbent mod begge ender af boligen, hvilket skaber en behagelig gennemlysning og en luftig rumfornemmelse.

Boligen har desuden ovenlysvindue, som bidrager med et flot naturligt lysindfald i boligens midte og understreger den åbne og indbydende atmosfære.

Køkkenet er moderne og funktionelt indrettet med induktionskogeplade, emhætte, indbygningsovn samt køle-/fryseskab. Der er desuden forberedt installation til opvaskemaskine.

Alle boliger har en entré med indbygget teknikskab og direkte adgang til både køkken-alrum og boligens badeværelse. Entréen fungerer som en praktisk overgang mellem ude og inde og rummer god skabsplads, håndvask samt forberedelse til vaskemaskine og tørretumbler.

Samlet set er der tale om moderne og velindrettede boliger, hvor lys, funktionalitet og fleksibilitet går hånd i hånd.



Foreløbigt udlejningsmateriale

Boligtype B

4 værelses: 90,6 kvm.

Boligtype B er en rummelig 4-værelses bolig på ca. 91 m² med en gennemtænkt planløsning, hvor hver eneste kvadratmeter er udnyttet optimalt med fokus på både komfort og funktionalitet.

Boligens naturlige samlingspunkt er det store, åbne køkken-alrum og stue, der er indrettet som ét sammenhængende opholdsrum med god plads til både spisebord og sofaarrangement.

Boligen rummer to store værelser samt ét mindre værelse, som alle giver fleksible indretningsmuligheder, hvad enten behovet er soveværelse, børneværelse, gæsteværelse eller hjemmekontor.

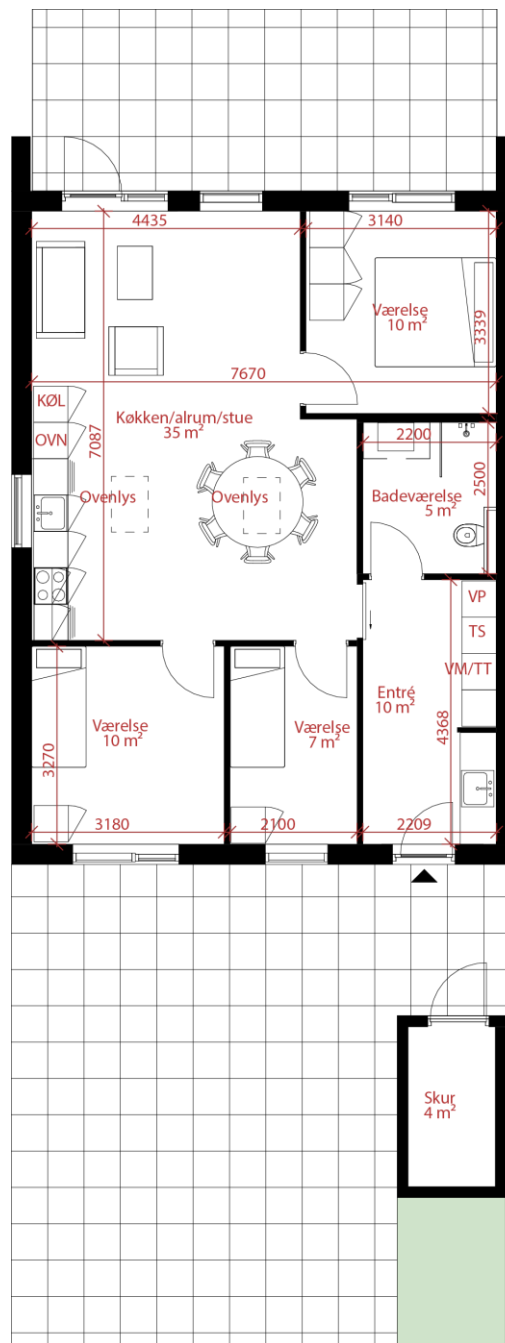
Ovenlysvinduer bidrager med et flot og naturligt lysindfald i midten af boligen og understreger den åbne og indbydende atmosfære.

Køkkenet er moderne og funktionelt indrettet med induktionskogeplade, emhætte, indbygningsovn samt køle-/fryseskab, og der er desuden forberedt installationer til opvaskemaskine.

Boligen har en entré med indbygget teknikskab og direkte adgang til køkken-alrum samt boligens toilet.

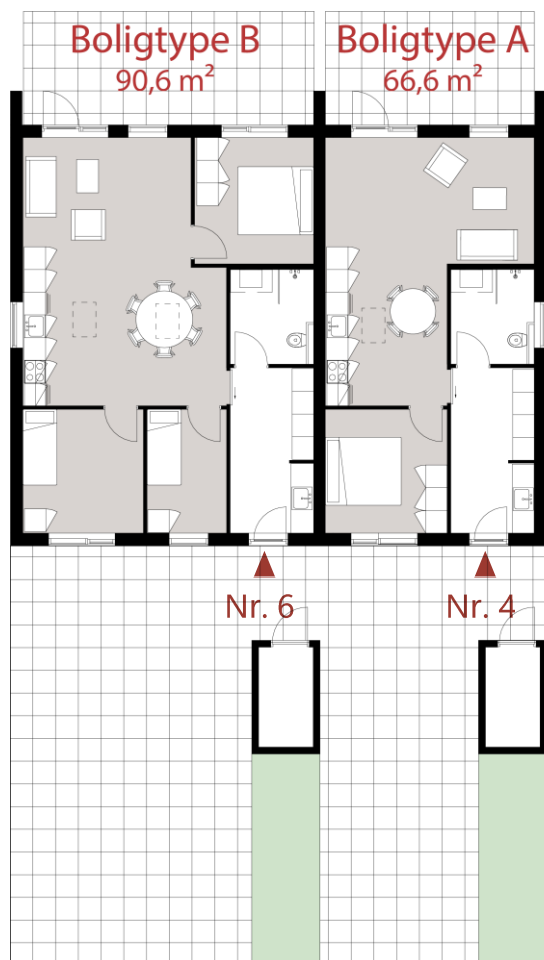
Entréen fungerer som en praktisk overgang mellem ude og inde og byder på god skabsplads, håndvask samt forberedelse til vaskemaskine og tørretumbler.

Samlet set er der tale om en moderne og velindrettet bolig, hvor lys, funktionalitet og fleksibilitet går hånd i hånd.



Foreløbigt udlejningsmateriale

Blok 01



Blok 01

Består af to attraktive boligtyper: Boligtype B, som er en rummelig 4-værelses bolig på ca. 91 m², samt Boligtype A, der er en velindrettet 2-værelses bolig på ca. 67 m². Fælles for begge boliger er en gennemtænkt planløsning, hvor hver eneste kvadratmeter er udnyttet optimalt med fokus på både komfort og funktionalitet.

Boligens naturlige samlingspunkt er det store, åbne køkken-alrum og stue, som er indrettet som ét sammenhængende opholdsrum med god plads til både spisebord og sofaarrangement. I Boligtype A er rummet åbent mod begge ender af boligen, hvilket skaber en behagelig gennemlysning og en luftig rumfornemmelse. Hvor Boligtype B, har lagt vægt på 2 ekstra rum. Fælles for boligerne er ovenlysvinduerne der bidrager med et flot naturligt lysindfald i midten af boligen og understreger den åbne og indbydende atmosfære.

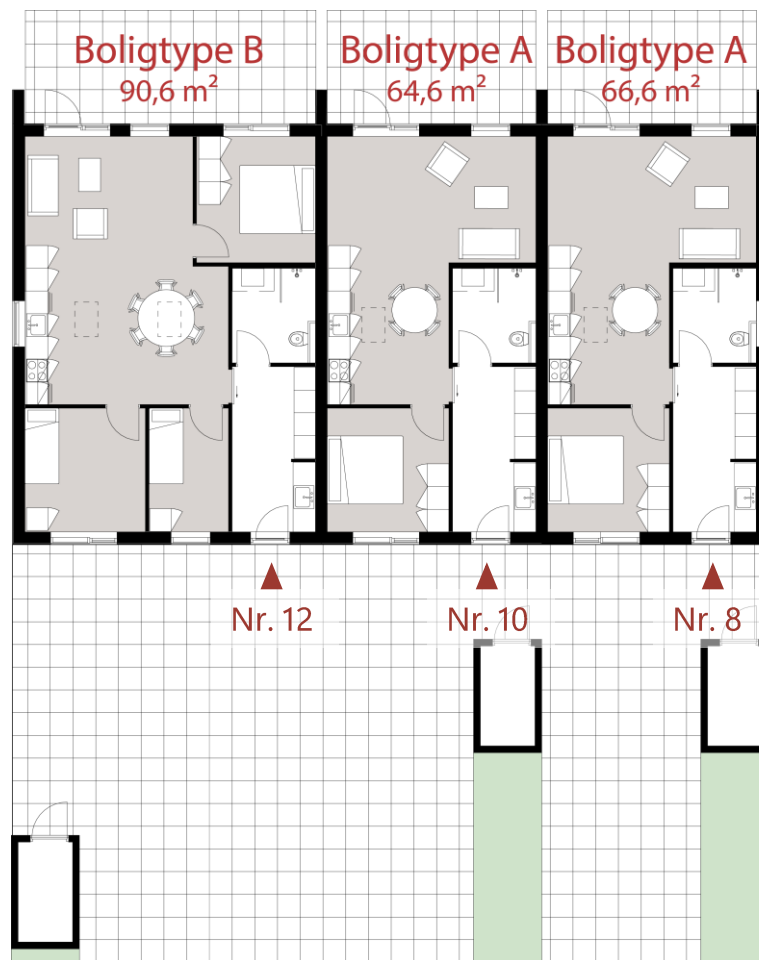
Køkkenet er moderne og funktionelt indrettet med induktionskogeplade, emhætte, indbygningsovn samt køle-/fryseskab. Der er desuden forberedt installationer til opvaskemaskine.

Alle boliger byder desuden på en entré med indbygget teknikskab og direkte adgang til køkken-alrum og boligens . Entréen fungerer som en praktisk overgang mellem ude og inde, hvor der er god skabs plads, håndvask og forberedt til vaskemaskine og tørretumbler.

Samlet set er der tale om moderne og velindrettede boliger, hvor lys, funktionalitet og fleksibilitet går hånd i hånd.

Foreløbigt udlejningsmateriale

Blok 02



Blok 02

Består af to attraktive boligtyper: Boligtype B, som er en rummelig 4-værelses bolig på ca. 91 m², samt Boligtype A, der er en velindrettet 2-værelses bolig på ca. 67 m². Fælles for begge boliger er en gennemtænkt planløsning, hvor hver eneste kvadratmeter er udnyttet optimalt med fokus på både komfort og funktionalitet.

Boligens naturlige samlingspunkt er det store, åbne køkken-alrum og stue, som er indrettet som ét sammenhængende opholdsrum med god plads til både spisebord og sofaarrangement. I Boligtype A er rummet åbent mod begge ender af boligen, hvilket skaber en behagelig gennemlysning og en luftig rumfølelse. Hvor Boligtype B, har lagt vægt på 2 ekstra rum. Fælles for boligerne er ovenlysvinduerne der bidrager med et flot naturligt lysindfald i midten af boligen og understreger den åbne og indbydende atmosfære.

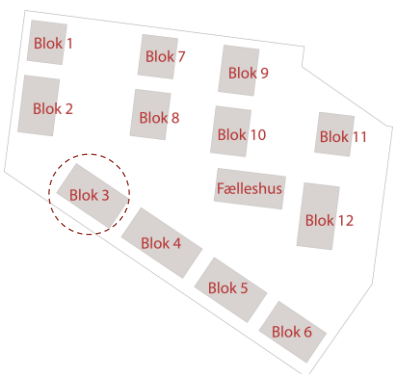
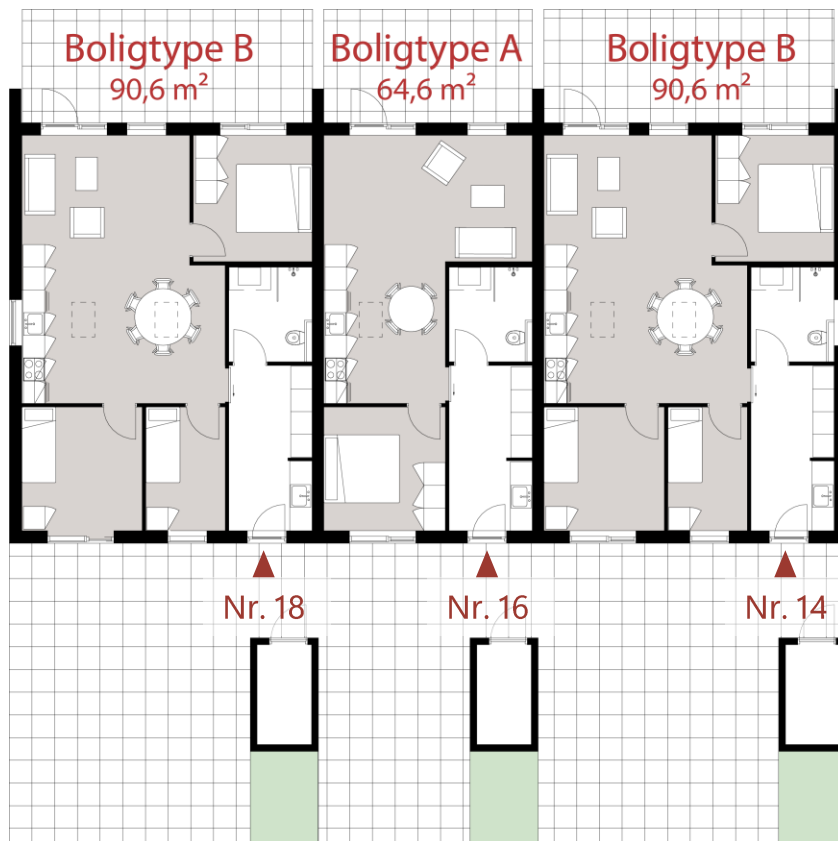
Køkkenet er moderne og funktionelt indrettet med induktionskogeplade, emhætte, indbygningsovn samt køle-/fryseskab. Der er desuden forberedt installationer til opvaskemaskine.

Alle boliger byder desuden på en entré med indbygget teknikkab og direkte adgang til køkken-alrum og boligen toilet. Entréen fungerer som en praktisk overgang mellem ude og inde, hvor der er god skabs plads, håndvask og forberedt til vaskemaskine og tørretumbler.

Samlet set er der tale om moderne og velindrettede boliger, hvor lys, funktionalitet og fleksibilitet går hånd i hånd.

Foreløbigt udlejningsmateriale

Blok 03



Blok 03

Består af to attraktive boligtyper: Boligtype B, som er en rummelig 4-værelses bolig på ca. 91 m², samt Boligtype A, der er en velindrettet 2-værelses bolig på ca. 67 m². Fælles for begge boliger er en gennemtænkt planløsning, hvor hver eneste kvadratmeter er udnyttet optimalt med fokus på både komfort og funktionalitet.

Boligens naturlige samlingspunkt er det store, åbne køkken-almrum og stue, som er indrettet som ét sammenhængende opholdsrum med god plads til både spisebord og sofaarrangement. I Boligtype A er rummet åbent mod begge ender af boligen, hvilket skaber en behagelig gennemlysning og en luftig rumfornemmelse. Hvor Boligtype B, har lagt vægt på 2 ekstra rum. Fælles for boligerne er ovenlysvinduerne der bidrager med et flot naturligt lysindfald i midten af boligen og understreger den åbne og indbydende atmosfære.

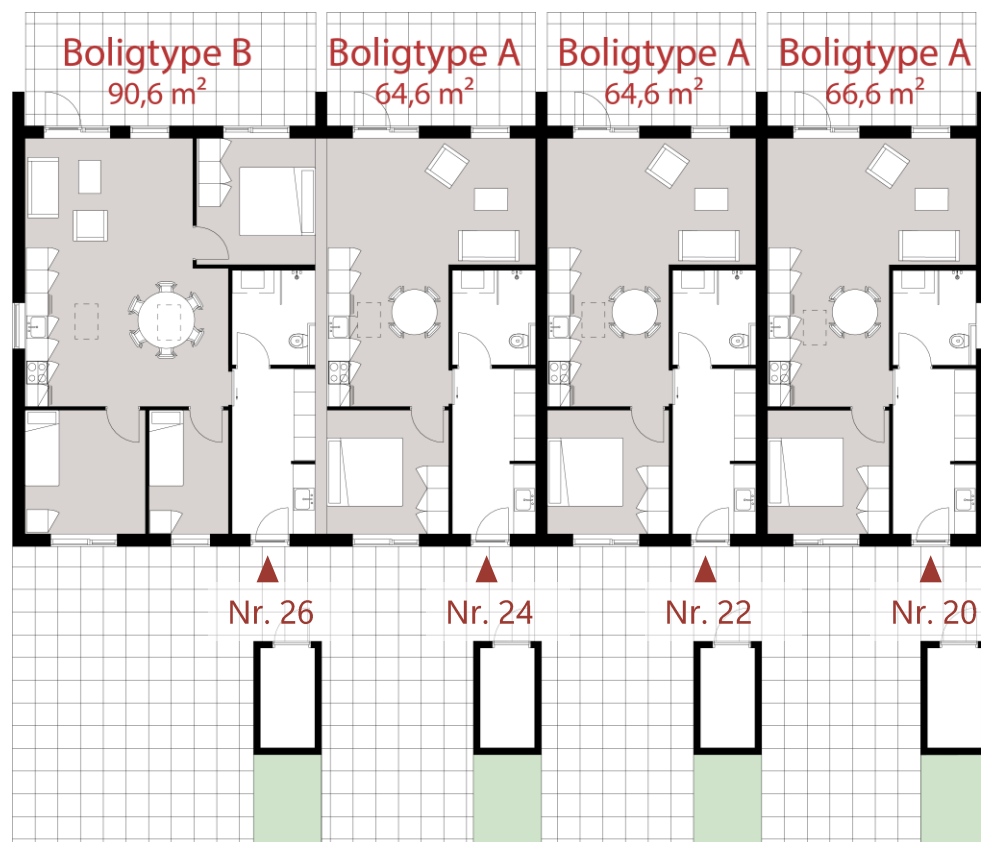
Køkkenet er moderne og funktionelt indrettet med induktionskogeplade, emhætte, indbygningsovn samt køle-/fryseskab. Der er desuden forberedt installationer til opvaskemaskine.

Alle boliger byder desuden på en entré med indbygget teknikskab og direkte adgang til køkken-almrum og boligen toilet. Entréen fungerer som en praktisk overgang mellem ude og inde, hvor der er god skabs plads, håndvask og forberedt til vaskemaskine og tørretumbler.

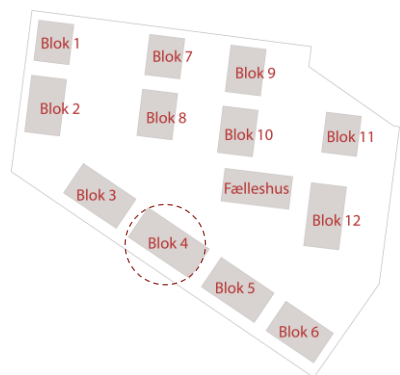
Samlet set er der tale om moderne og velindrettede boliger, hvor lys, funktionalitet og fleksibilitet går hånd i hånd.

Foreløbigt udlejningsmateriale

Blok 04



Foreløbigt udlejningsmateriale



Blok 04

Består af to attraktive boligtyper: Boligtype B, som er en rummelig 4-værelses bolig på ca. 91 m², samt Boligtype A, der er en velindrettet 2-værelses bolig på ca. 67 m². Fælles for begge boliger er en gennemtænkt planløsning, hvor hver eneste kvadratmeter er udnyttet optimalt med fokus på både komfort og funktionalitet.

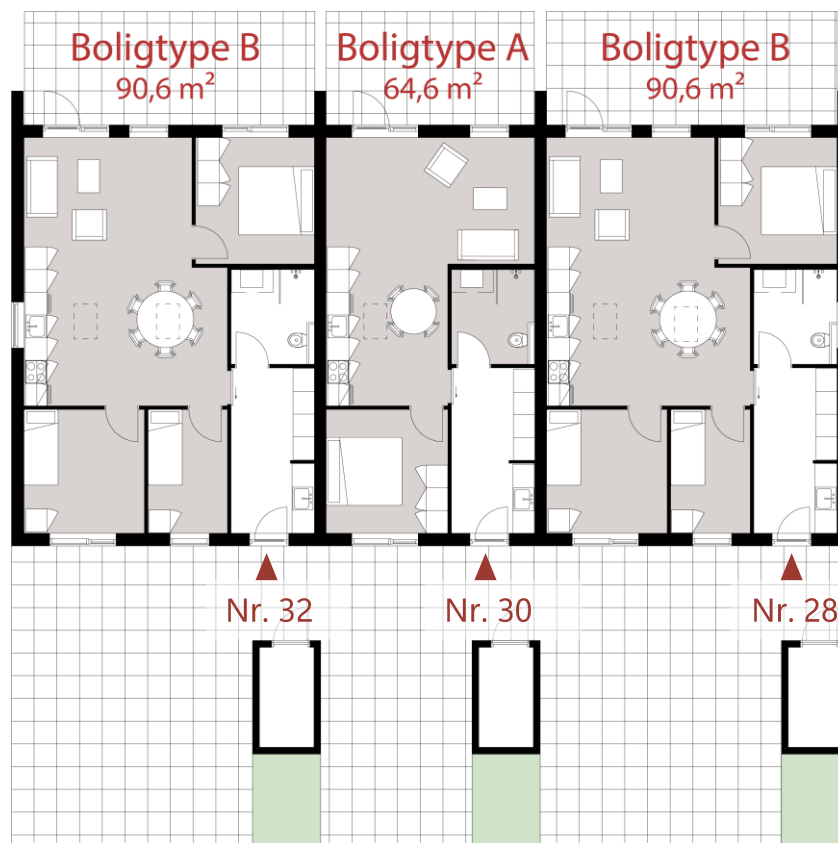
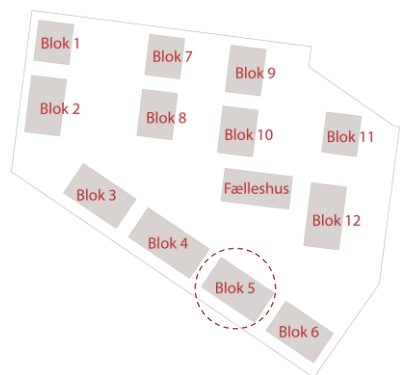
Boligens naturlige samlingspunkt er det store, åbne køkken-alrum og stue, som er indrettet som ét sammenhængende opholdsrum med god plads til både spisebord og sofaarrangement. I Boligtype A er rummet åbent mod begge ender af boligen, hvilket skaber en behagelig gennemlysning og en luftig rumfornemmelse. Hvor Boligtype B, har lagt vægt på 2 ekstra rum. Fælles for boligerne er ovenlysvinduerne der bidrager med et flot naturligt lysindfald i midten af boligen og understreger den åbne og indbydende atmosfære.

Køkkenet er moderne og funktionelt indrettet med induktionskogeplade, emhætte, indbygningsovn samt køle-/fryseskab. Der er desuden forberedt installationer til opvaskemaskine.

Alle boliger byder desuden på en entré med indbygget teknikskab og direkte adgang til køkken-alrum og boligen toilet. Entréen fungerer som en praktisk overgang mellem ude og inde, hvor der er god skabs plads, håndvask og forberedt til vaskemaskine og tørretumbler.

Samlet set er der tale om moderne og velindrettede boliger, hvor lys, funktionalitet og fleksibilitet går hånd i hånd.

Blok 05



Foreløbigt udlejningsmateriale

Blok 05

Består af to attraktive boligtyper: Boligtype B, som er en rummelig 4-værelses bolig på ca. 91 m², samt Boligtype A, der er en velindrettet 2-værelses bolig på ca. 67 m². Fælles for begge boliger er en gennemtænkt planløsning, hvor hver eneste kvadratmeter er udnyttet optimalt med fokus på både komfort og funktionalitet.

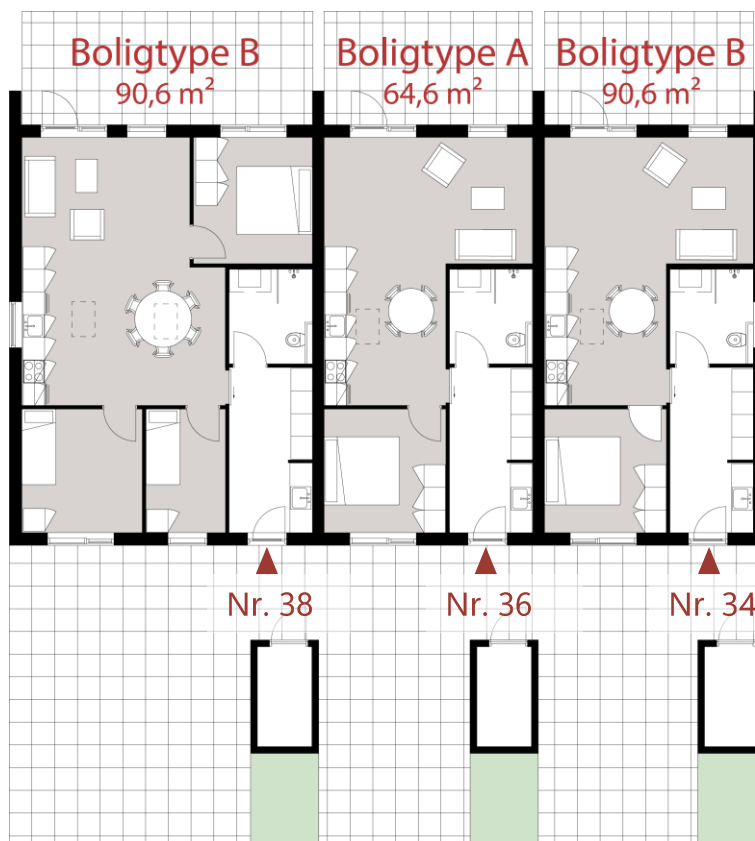
Boligens naturlige samlingspunkt er det store, åbne køkken-almrum og stue, som er indrettet som ét sammenhængende opholdsrum med god plads til både spisebord og sofaarrangement. I Boligtype A er rummet åbent mod begge ender af boligen, hvilket skaber en behagelig gennemlysning og en luftig rumfornemmelse. Hvor Boligtype B, har lagt vægt på 2 ekstra rum. Fælles for boligerne er ovenlysvinduerne der bidrager med et flot naturligt lysindfald i midten af boligen og understreger den åbne og indbydende atmosfære.

Køkkenet er moderne og funktionelt indrettet med induktionskogeplade, emhætte, indbygningsovn samt køle-/fryseskab. Der er desuden forberedt installationer til opvaskemaskine.

Alle boliger byder desuden på en entré med indbygget teknikskab og direkte adgang til køkken-almrum og boligen toilet. Entréen fungerer som en praktisk overgang mellem ude og inde, hvor der er god skabsplads, håndvask og forberedt til vaskemaskine og tørretumbler.

Samlet set er der tale om moderne og velindrettede boliger, hvor lys, funktionalitet og fleksibilitet går hånd i hånd.

Blok 06



Foreløbigt udlejningsmateriale

Blok 06

Består af to attraktive boligtyper: Boligtype B, som er en rummelig 4-værelses bolig på ca. 91 m², samt Boligtype A, der er en velindrettet 2-værelses bolig på ca. 67 m². Fælles for begge boliger er en gennemtænkt planløsning, hvor hver eneste kvadratmeter er udnyttet optimalt med fokus på både komfort og funktionalitet.

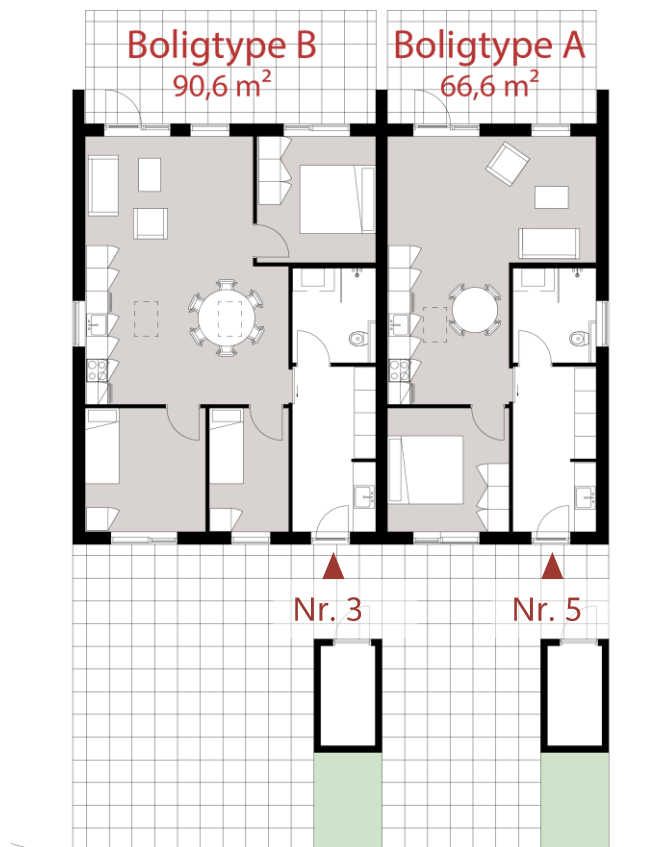
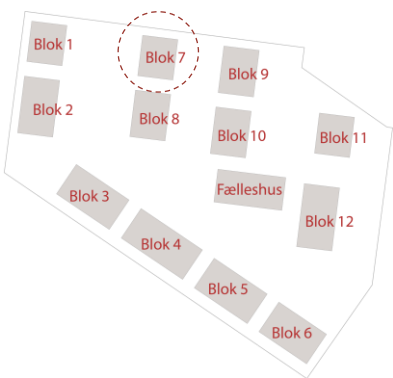
Boligens naturlige samlingspunkt er det store, åbne køkken-alrum og stue, som er indrettet som ét sammenhængende opholdsrum med god plads til både spisebord og sofaarrangement. I Boligtype A er rummet åbent mod begge ender af boligen, hvilket skaber en behagelig gennemlysning og en luftig rumfølelse. Hvor Boligtype B, har lagt vægt på 2 ekstra rum. Fælles for boligerne er ovenlysvinduerne der bidrager med et flot naturligt lysindfald i midten af boligen og understreger den åbne og indbydende atmosfære.

Køkkenet er moderne og funktionelt indrettet med induktionskogeplade, emhætte, indbygningsovn samt køle-/fryseskab. Der er desuden forberedt installationer til opvaskemaskine.

Alle boliger byder desuden på en entré med indbygget tekniskskab og direkte adgang til køkken-alrum og boligen toilet. Entréen fungerer som en praktisk overgang mellem ude og inde, hvor der er god skabsplads, håndvask og forberedt til vaskemaskine og tørretumbler.

Samlet set er der tale om moderne og velindrettede boliger, hvor lys, funktionalitet og fleksibilitet går hånd i hånd.

Blok 07



Foreløbigt udlejningsmateriale

Blok 07

Består af to attraktive boligtyper: Boligtype B, som er en rummelig 4-værelses bolig på ca. 91 m², samt Boligtype A, der er en velindrettet 2-værelses bolig på ca. 67 m². Fælles for begge boliger er en gennemtænkt planløsning, hvor hver eneste kvadratmeter er udnyttet optimalt med fokus på både komfort og funktionalitet.

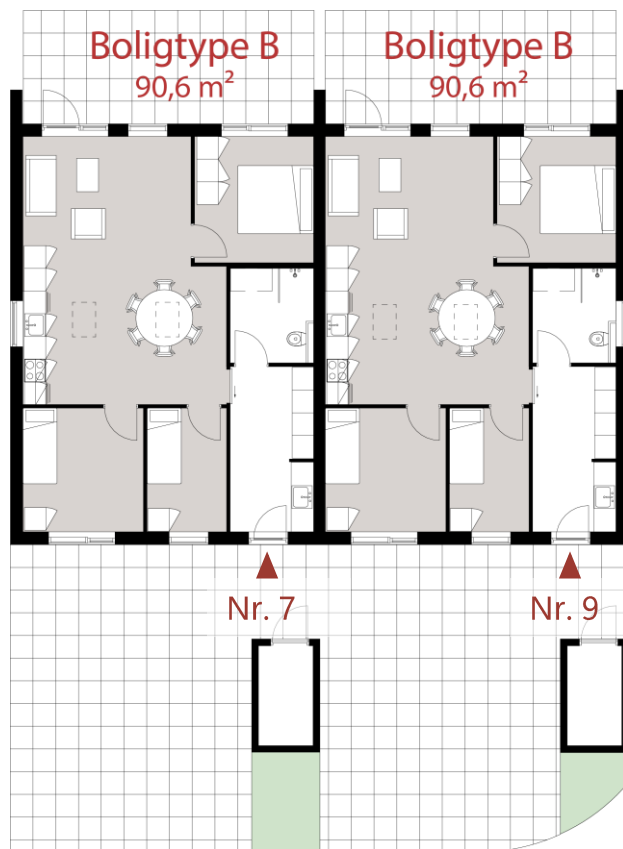
Boligens naturlige samlingspunkt er det store, åbne køkken-alrum og stue, som er indrettet som ét sammenhængende opholdsrum med god plads til både spisebord og sofaarrangement. I Boligtype A er rummet åbent mod begge ender af boligen, hvilket skaber en behagelig gennemlysning og en luftig rumfornemmelse. Hvor Boligtype B, har lagt vægt på 2 ekstra rum. Fælles for boligerne er ovenlysvinduerne der bidrager med et flot naturligt lysindfald i midten af boligen og understreger den åbne og indbydende atmosfære.

Køkkenet er moderne og funktionelt indrettet med induktionskogeplade, emhætte, indbygningsovn samt køle-/fryseskab. Der er desuden forberedt installationer til opvaskemaskine.

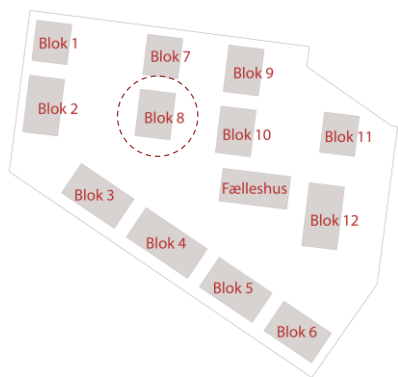
Alle boliger byder desuden på en entré med indbygget teknikskab og direkte adgang til køkken-alrum og boligen toilet. Entréen fungerer som en praktisk overgang mellem ude og inde, hvor der er god skabs plads, håndvask og forberedt til vaskemaskine og tørretumbler.

Samlet set er der tale om moderne og velindrettede boliger, hvor lys, funktionalitet og fleksibilitet går hånd i hånd.

Blok 08



Foreløbigt udlejningsmateriale



Blok 08

Boligtype B er en rummelig 4-værelses bolig på ca. 91 m² med en gennemtænkt planløsning, hvor hver eneste kvadratmeter er udnyttet optimalt med fokus på både komfort og funktionalitet.

Boligens naturlige samlingspunkt er det store, åbne køkken-alrum og stue, der er indrettet som ét sammenhængende opholdsrum med god plads til både spisebord og sofaarrangement.

Boligen rummer to store værelser samt ét mindre værelse, som alle giver fleksible indretningsmuligheder, hvad enten behovet er soveværelse, børneværelse, gæsteværelse eller hjemmekontor.

Ovenlysvinduer bidrager med et flot og naturligt lysindfald i midten af boligen og understreger den åbne og indbydende atmosfære.

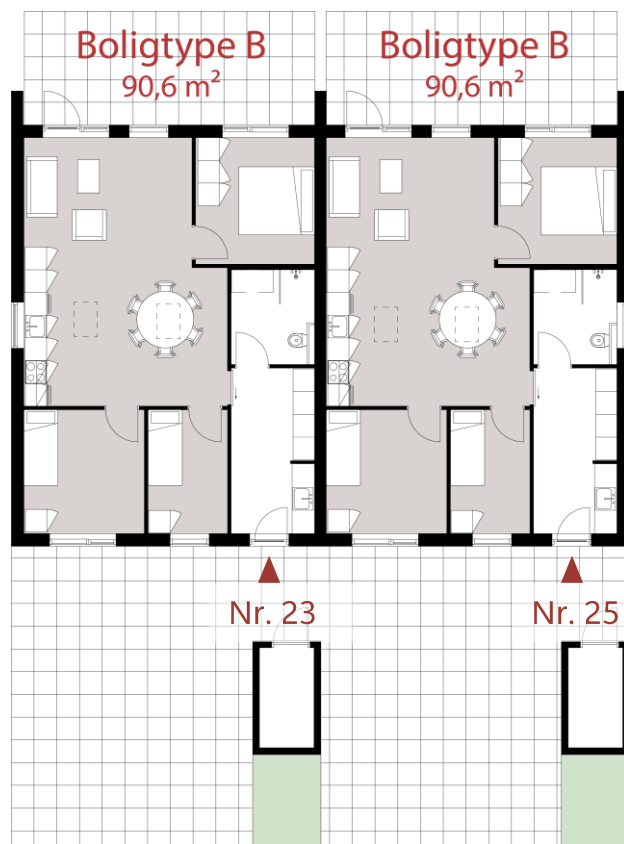
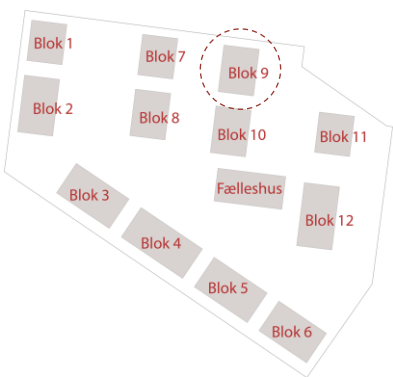
Køkkenet er moderne og funktionelt indrettet med induktionskogeplade, emhætte, indbygningsovn samt køle-/fryseskab, og der er desuden forberedt installationer til opvaskemaskine.

Boligen har en entré med indbygget teknikskab og direkte adgang til køkken-alrum samt boligens toilet.

Entréen fungerer som en praktisk overgang mellem ude og inde og byder på god skabsplads, håndvask samt forberedelse til vaskemaskine og tørretumbler.

Samlet set er der tale om en moderne og velindrettet bolig, hvor lys, funktionalitet og fleksibilitet går hånd i hånd.

Blok 09



Foreløbigt udlejningsmateriale

Blok 09

Boligtype B er en rummelig 4-værelses bolig på ca. 91 m² med en gennemtænkt planløsning, hvor hver eneste kvadratmeter er udnyttet optimalt med fokus på både komfort og funktionalitet.

Boligens naturlige samlingspunkt er det store, åbne køkken-alrum og stue, der er indrettet som ét sammenhængende opholdsrum med god plads til både spisebord og sofaarrangement.

Boligen rummer to store værelser samt ét mindre værelse, som alle giver fleksible indretningsmuligheder, hvad enten behovet er soveværelse, børneværelse, gæsteværelse eller hjemmekontor.

Ovenlysvinduer bidrager med et flot og naturligt lysindfald i midten af boligen og understreger den åbne og indbydende atmosfære.

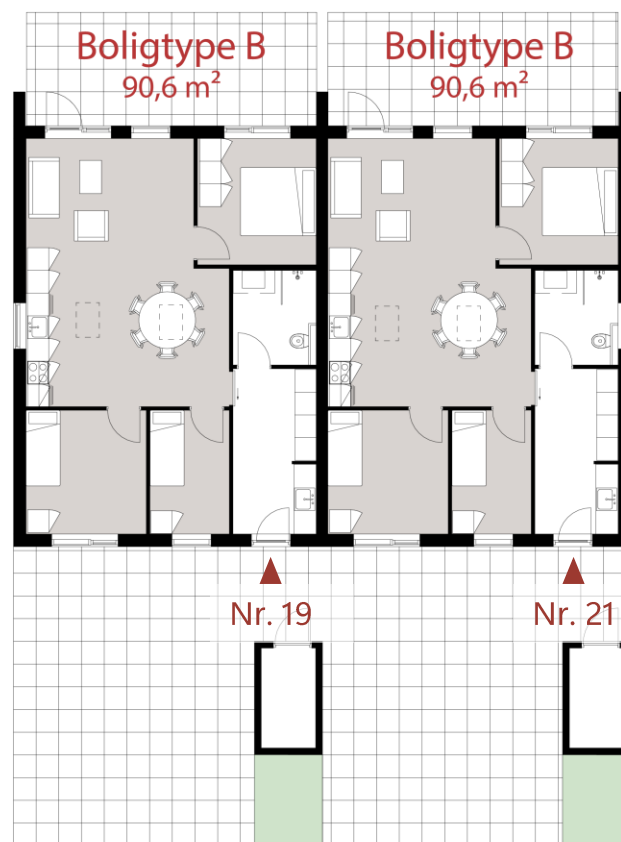
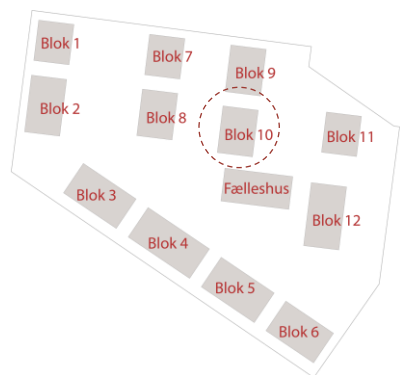
Køkkenet er moderne og funktionelt indrettet med induktionskogeplade, emhætte, indbygningsovn samt køle-/fryseskab, og der er desuden forberedt installationer til opvaskemaskine.

Boligen har en entré med indbygget teknikskab og direkte adgang til køkken-alrum samt boligens toilet.

Entréen fungerer som en praktisk overgang mellem ude og inde og byder på god skabsplads, håndvask samt forberedelse til vaskemaskine og tørretumbler.

Samlet set er der tale om en moderne og velindrettet bolig, hvor lys, funktionalitet og fleksibilitet går hånd i hånd.

Blok 10



Foreløbigt udlejningsmateriale

Blok 10

Boligtype B er en rummelig 4-værelses bolig på ca. 91 m² med en gennemtænkt planløsning, hvor hver eneste kvadratmeter er udnyttet optimalt med fokus på både komfort og funktionalitet.

Boligens naturlige samlingspunkt er det store, åbne køkken-alrum og stue, der er indrettet som ét sammenhængende opholdsrum med god plads til både spisebord og sofaarrangement.

Boligen rummer to store værelser samt ét mindre værelse, som alle giver fleksible indretningsmuligheder, hvad enten behovet er soveværelse, børneværelse, gæsteværelse eller hjemmekontor.

Ovenlysvinduer bidrager med et flot og naturligt lysindfald i midten af boligen og understreger den åbne og indbydende atmosfære.

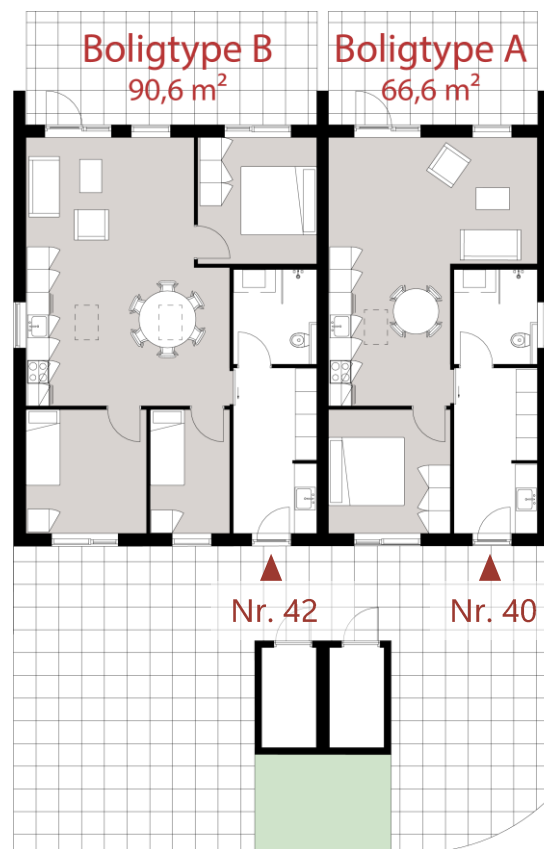
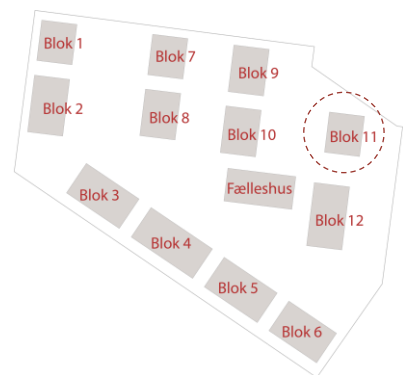
Køkkenet er moderne og funktionelt indrettet med induktionskogeplade, emhætte, indbygningsovn samt køle-/fryseskab, og der er desuden forberedt installationer til opvaskemaskine.

Boligen har en entré med indbygget teknikskab og direkte adgang til køkken-alrum samt boligens toilet.

Entréen fungerer som en praktisk overgang mellem ude og inde og byder på god skabsplads, håndvask samt forberedelse til vaskemaskine og tørretumbler.

Samlet set er der tale om en moderne og velindrettet bolig, hvor lys, funktionalitet og fleksibilitet går hånd i hånd.

Blok 11



Foreløbigt udlejningsmateriale

Blok 11

Består af to attraktive boligtyper: Boligtype B, som er en rummelig 4-værelses bolig på ca. 91 m², samt Boligtype A, der er en velindrettet 2-værelses bolig på ca. 67 m². Fælles for begge boliger er en gennemtænkt planløsning, hvor hver eneste kvadratmeter er udnyttet optimalt med fokus på både komfort og funktionalitet.

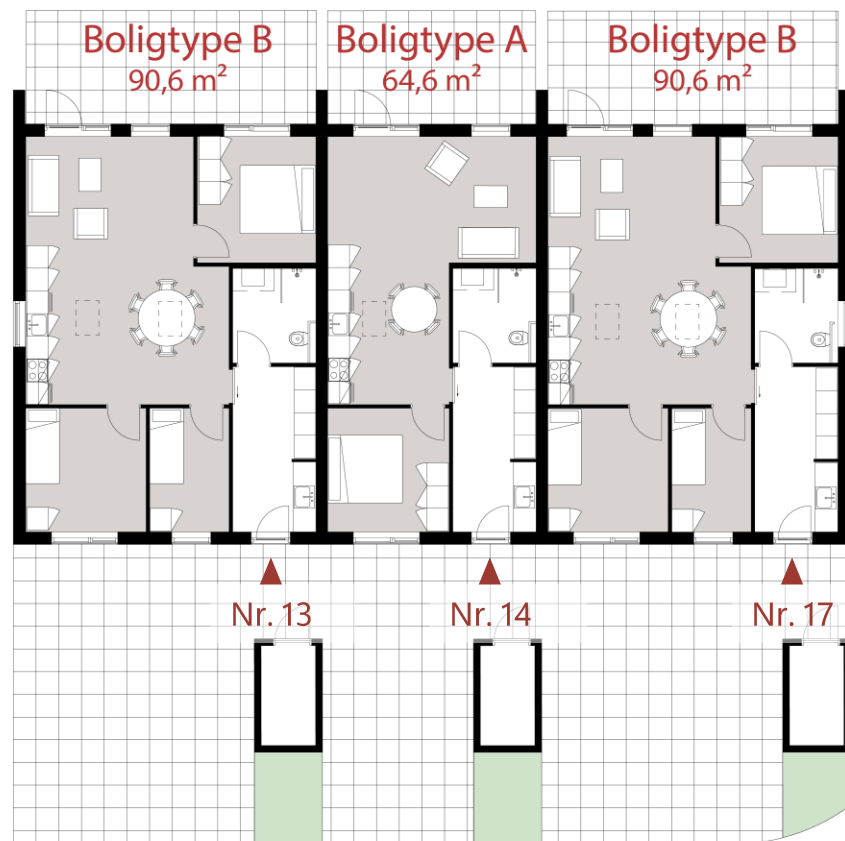
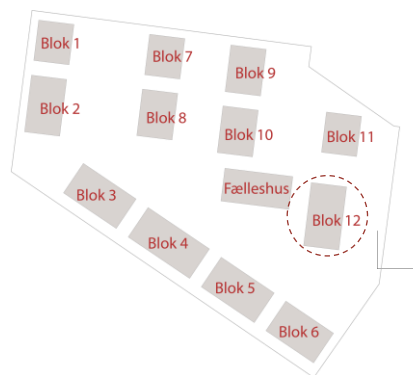
Boligens naturlige samlingspunkt er det store, åbne køkken-alrum og stue, som er indrettet som ét sammenhængende opholdsrum med god plads til både spisebord og sofaarrangement. I Boligtype A er rummet åbent mod begge ender af boligen, hvilket skaber en behagelig gennemlysning og en luftig rumfølelse. Hvor Boligtype B, har lagt vægt på 2 ekstra rum. Fælles for boligerne er ovenlysvinduerne der bidrager med et flot naturligt lysindfald i midten af boligen og understreger den åbne og indbydende atmosfære.

Køkkenet er moderne og funktionelt indrettet med induktionskogeplade, emhætte, indbygningsovn samt køle-/fryseskab. Der er desuden forberedt installationer til opvaskemaskine.

Alle boliger byder desuden på en entré med indbygget teknikskab og direkte adgang til køkken-alrum og boligen toilet. Entréen fungerer som en praktisk overgang mellem ude og inde, hvor der er god skabs plads, håndvask og forberedt til vaskemaskine og tørretumbler.

Samlet set er der tale om moderne og velindrettede boliger, hvor lys, funktionalitet og fleksibilitet går hånd i hånd.

Blok 12



Foreløbigt udlejningsmateriale

Blok 12

Består af to attraktive boligtyper: Boligtype B, som er en rummelig 4-værelses bolig på ca. 91 m², samt Boligtype A, der er en velindrettet 2-værelses bolig på ca. 67 m². Fælles for begge boliger er en gennemtænkt planløsning, hvor hver eneste kvadratmeter er udnyttet optimalt med fokus på både komfort og funktionalitet.

Boligens naturlige samlingspunkt er det store, åbne køkken-almrum og stue, som er indrettet som ét sammenhængende opholdsrum med god plads til både spisebord og sofaarrangement. I Boligtype A er rummet åbent mod begge ender af boligen, hvilket skaber en behagelig gennemlysning og en luftig rumfølelse. Hvor Boligtype B, har lagt vægt på 2 ekstra rum. Fælles for boligerne er ovenlysvinduerne der bidrager med et flot naturligt lysindfald i midten af boligen og understreger den åbne og indbydende atmosfære.

Køkkenet er moderne og funktionelt indrettet med induktionskogeplade, emhætte, indbygningsovn samt køle-/fryseskab. Der er desuden forberedt installationer til opvaskemaskine.

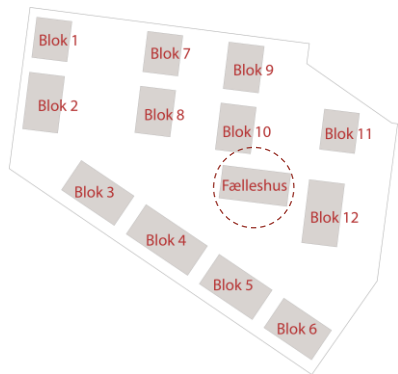
Alle boliger byder desuden på en entré med indbygget teknikskab og direkte adgang til køkken-almrum og boligen toilet. Entréen fungerer som en praktisk overgang mellem ude og inde, hvor der er god skabsplads, håndvask og forberedt til vaskemaskine og tørretumbler.

Samlet set er der tale om moderne og velindrettede boliger, hvor lys, funktionalitet og fleksibilitet går hånd i hånd.

Fælleshus



Foreløbigt udlejningsmateriale



Særligt for Landbohaven er det samlede fælleshus på 1-plan, der placeres centralt i bebyggelsen og med direkte adgang til de veludrustede udearealer. Huset skal danne ramme for alle lejere og skal med sine ca. 260 m² blandt andet indeholde et stort fleksibelt rum, som kan huse mange mennesker til fællesspisning, aktiviteter og øvrigt samvær.

Landbohavens fælleshus etableres som en sammenhængende længe og differentierer sig ved sin længde, men anvender ellers samme tilgang til materialitet og udtryk, som tæt-lav boligerne, foruden sit saddeltag.



KONTAKT

Administration

Kolding Åpark 8A, 4.
6000 Kolding
73708180
info@alfabo.dk

Telefontid:

Mandag til onsdag fra kl. 10.00 til 15.00.
Torsdag fra kl. 12.00 til 17.00.
Fredag er lukket.

Kontoret er åbent:

Mandag til onsdag fra kl. 12.00 til 15.00.
Torsdag fra kl. 12.00 til 17.00.
Fredag er lukket.