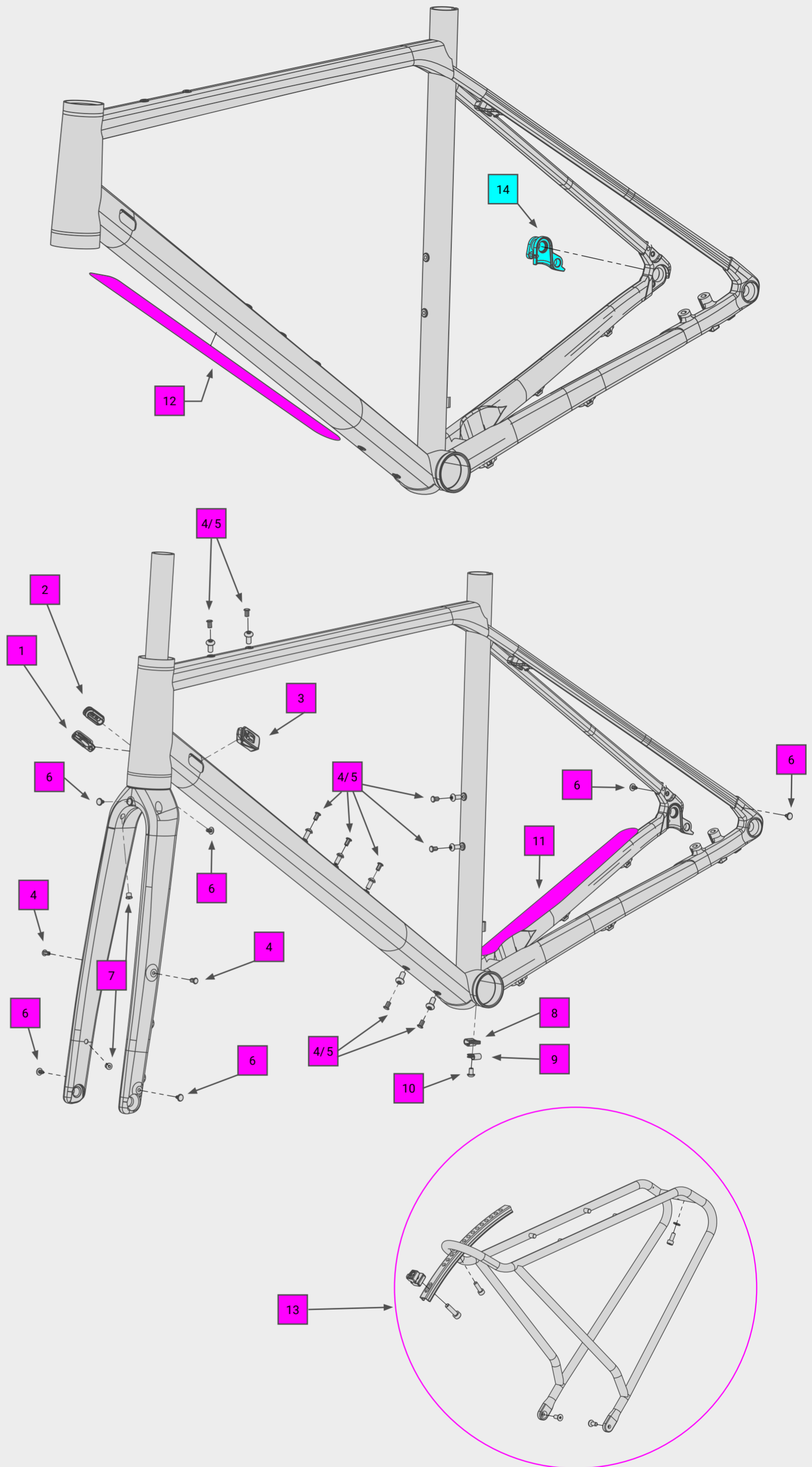


NO.	QTY.	ITEM NO.	DESCRIPTION
1	1	33965	CABLE GUIDE RIGHT
2	1	33730	RUBBER PLUG
3	1	3209	CABLE GUIDE LEFT
4	11	3620	SCREW PLUG
5	11	-	SCREW ISO 7380 M5 X 12
6	6	33958	SCREW PLUG
7	2	3230	PLUG LIGHT CABLE
8	1	33935	CABLE GUIDE DOUBLE
9	1	33936	CABLE GUIDE
10	1	-	SCREW ISO 7380 M5 X 8
11	1	3172	CHAINSTAY PROTECTOR
12	1	3218	DOWNTUBE PROTECTOR
13	1	-	ACID GRAVEL CARRIER
14	1	8654	DERAILLEUR HANGER

TECHNICAL SPECIFICATIONS

HEADSET DIMENSIONS	TOP: 1 1/8" SEMI INTEGRATED BOTTOM: 1 1/4" FULL INTEGRATED
SEAT POST DIAMETER	27,2 MM
SEAT CLAMP DIAMETER	31,8 MM
BREAKMOUNT FRONT	FLAT MOUNT 160 MM
BRAKEMOUNT REAR	FLAT MOUNT 160 MM + MOUNT THICKNESS 30 MM
BOTTOM BRAKE STANDARD	86,5 PRESSFIT
DROPOUT FRAME	X12/ 142 MM
DROPOUT FORK	X12/ 100 MM
TIRE	MAX. 622X45 W/O FENDER MAX. 622X40 WITH FENDER



GO TO SERVICE & SUPPORT

HINWEIS: Sämtliche Informationen, die in diesem Dokument enthalten sind, sind STRENG VERTRAULICH. Jeder Empfänger dieses Dokuments darf die darin enthaltenen Informationen, direkt oder indirekt, nur mit ausschliesslicher, schriftlicher Zustimmung der Firma MBCAD an Dritte weitergeben oder offenlegen. Die Firma MBCAD behält sich alle Rechte in Bezug auf Urheberrechtsgesetz, Patent- und Gebrauchsmusterschutz vor. Lizenzrechte werden hierdurch nicht erteilt.

NOTE: The information or material contained in this document is STRICTLY CONFIDENTIAL and any recipient of this document shall not disclose or divulge, directly or indirectly, this document or the information or material contained herein without the written consent of the company MBCAD. All copyrights, trademarks, patents and other rights in connection herewith are expressly reserved to the company MBCAD and no license is created hereby.