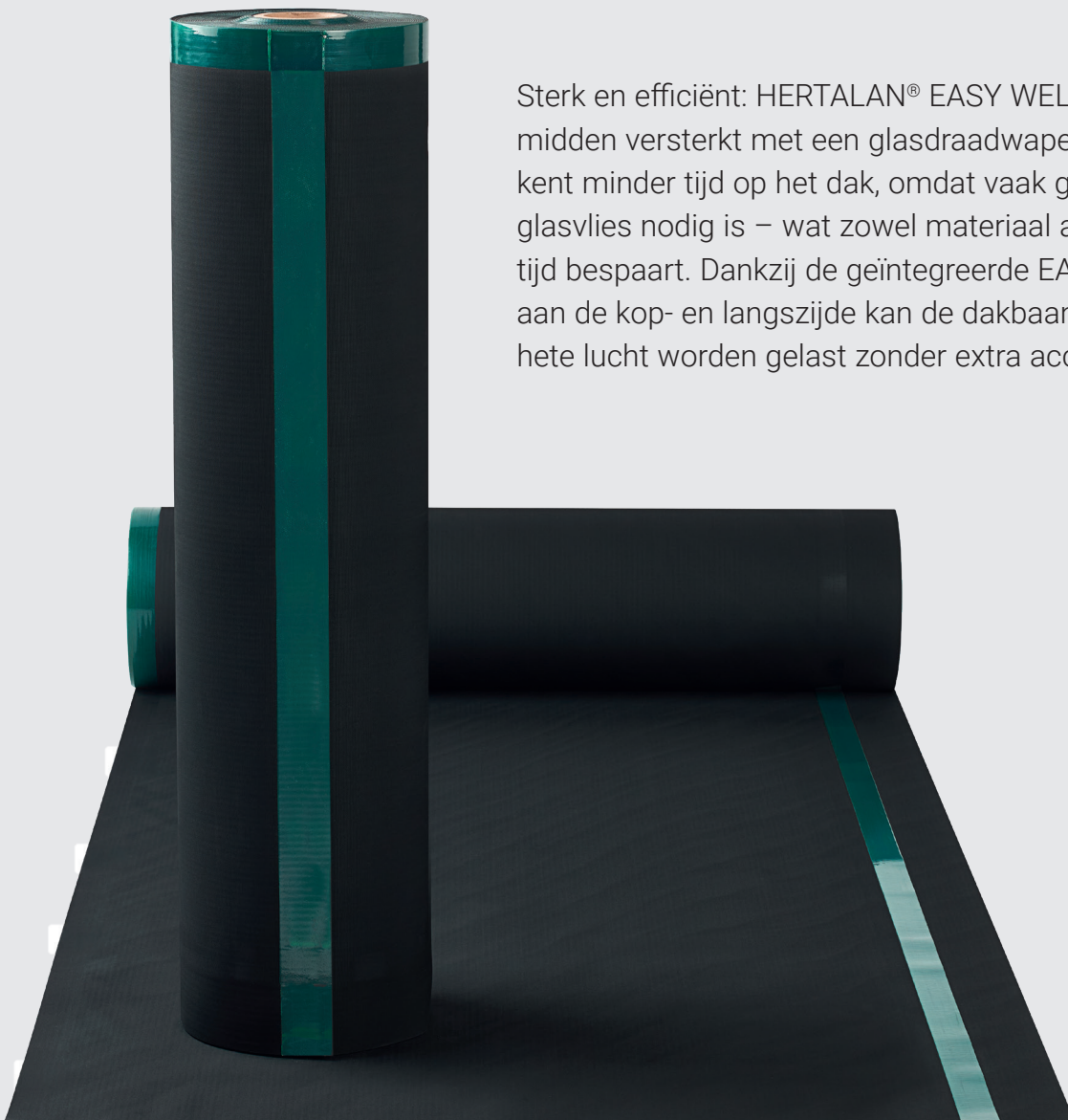


HERTALAN® EASYWELD PRO

De versterkte EPDM-afdichtingsbaan met geïntegreerde lasrand

EPDM-AFDICHTINGSBAAN

Sterk en efficiënt: HERTALAN® EASY WELD PRO is in het midden versterkt met een glasdraadwapening. Dit betekent minder tijd op het dak, omdat vaak geen extra laag glasvlies nodig is – wat zowel materiaal als verwerkingstijd bespaart. Dankzij de geïntegreerde EASY WELD stroken aan de kop- en langszijde kan de dakbaan eenvoudig met hete lucht worden gelast zonder extra accessoires.



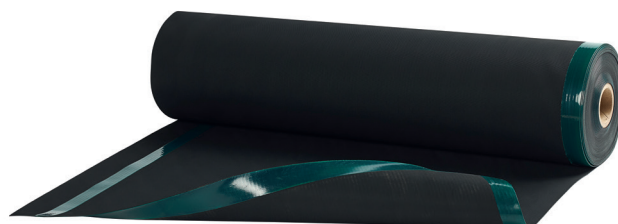
In het midden versterkt met een glasdraadwapening en eenvoudig te lassen



Naast de typische eigenschappen van EPDM – blijvende elasticiteit, uitstekende weers- en verouderingsbestendigheid – biedt HERTALAN® EASY WELD PRO ook voordelen op het gebied van windweerstand en brandgedrag. De dakbaan voldoet in vele daksystemen aan de eisen van brandveiligheid (vlieg vuur) volgens NEN 6063 bij dakhelling t/m 20° en is wortelvast volgens FLL* en EN 13948.

Met een baanbreedte van 1,0 m en een lengte van 20 m kan ongeveer 40 m² dakoppervlak met slechts één naadverbinding strak worden afgedicht. De lasbare randen aan de kop- en langzijde maken een snelle, eenvoudige verwerking mogelijk.


De EPDM-dakbaan kan mechanisch bevestigd worden met het SFS isoweld® inductiesysteem of in de overlap. Daarnaast kan ze met een geschikte CARLISLE® lijm op vrijwel alle gebruikelijke ondergronden worden verlijmd of losliggend geballast worden toegepast.



HERTALAN® EASY WELD PRO Afdichtingsbanen			
Lengte	20 m	Polymeer	EPDM
Polymeer	0,5 m und 1,0 m (EASY WELD stroken aan kop- en langzijde)	Kleur	Zwart
Dikte	1,6 mm (-5 / +10 %)	Massa	1,95 kg/m ²

Eigenschap	Nominale waarde
Treksterkte (EN 12311-2)	langs: ≥ 350 N/50 mm dwars: ≥ 350 N/50 mm
Rek bij breuk (EN 12311-2)	langs: ≥ 300 % dwars: ≥ 300 %
Dimensionele stabiliteit na 6 u bij 80 °C (EN 1107-2)	langs: ≤ 0.5 % dwars: ≤ 0.5 %
Plooibaarheid bij lage temperatuur (EN 495-5)	geen scheuren
Pelsterkte lasverbinding (EN 12316-2)	≥ 80 N/50 mm
Afschuifsterkte lasverbinding (EN 12317-2)	≥ 200 N/50 mm
Brandgedrag (EN 13501-1)	klasse E
Nageldoorscheursterkte (EN 12310-1):	langs: ≥ 200 N dwars: ≥ 200 N
Scheursterkte (EN 12310-2)	langs: ≥ 75 N dwars: ≥ 75 N
UV-bestendigheid (EN 1297)	bestand
Waterdichtheid (EN 1928)	bestand
Weerstand tegen stootbelasting – harde ondergrond (EN 12691)	≥ 250 mm
Weerstand tegen stootbelasting – zachte ondergrond (EN 12691)	≥ 1750 mm
Weerstand tegen statische belasting – harde ondergrond (EN 12730)	≥ 20 kg
Weerstand tegen statische belasting – zachte ondergrond (EN 12730)	≥ 20 kg
Weerstand tegen worteldoorgroei (EN 13948)	bestand
Weerstand tegen worteldoorgroei (FLL)	bestand*
Waterdampdiffusieweerstandsgetal (μ) (EN 1931):	ca. 100.000

* De geteste dakbaan is HERTALAN® EASY WELD GS met dezelfde methode van overlapverbinding. Voor HERTALAN® EASY WELD PRO is de FLL-test momenteel in uitvoering.

 Raadpleeg het KOMO® Attest-met-productcertificaat en de HERTALAN® verwerkingsinstructies voor gedetailleerde voorschriften.



De informatie en productomschrijvingen in deze publicatie zijn naar eer en geweten opgesteld op basis van onze ervaringen en tests. Uit deze informatie kunnen geen eisen tot schadeloosstelling voortvloeien. Wij behouden ons het recht voor om technisch zinvolle veranderingen aan constructies en programma's door te voeren als die beantwoorden aan de hoge eisen qua kwaliteit en vooruitgang.

CARLISLE® Construction Materials B.V.

Nederland
Industrieweg 16, 8263 AD Kampen

T +31 (0) 38 339 3377
E info@ccm-europe.com

www.ccm-europe.com

