

## AYLEEN, 16 ANS MALADIE DE PEAU MAL DIAGNOSTIQUÉE

### CONTEXTE CLINIQUE

- Depuis l'enfance : dermatite atopique
- Depuis l'âge de 13 ans : lésions cutanées avec pustules et démangeaisons, principalement dans les zones séborrhéiques (tête, cou)
- Plusieurs traitements sans effet : crèmes topiques, solutions lavantes, vitamine C à forte dose
- Diagnostic d'acné hormonale posé par un dermatologue, mais aucune amélioration

Plusieurs  
rendez-vous  
chez le médecin,  
hypothèse  
erronée



MacroArray Diagnostics  
Lemböckgasse 59, Top 4  
1230 Vienne, Autriche

+43 (1) 865 25 73

office@madx.com

www.madx.com

MKT-53 V1.0

**MAD X**  
MACRO ARRAY DIAGNOSTICS

madx.com

**ALEX**  
ALLERGY XPLOER

## ALLERGY XPLOER ÉTUDE DE CAS

COMMENT L'UTILISATION D'ALEX<sup>3</sup> A PERMIS D'AMÉLIORER LE  
TRAITEMENT D'AYLEEN

## AYLEEN, 16 ANS MALADIE DE PEAU MAL DIAGNOSTIQUÉE

### EXTRAIT DES RÉSULTATS DU TEST MULTIPLEX D'AYLEEN

Résultat IgE total : 423 kU/L

Plage de référence IgE total  
Adulte < 100 kU/L

Source allergène	Allergène	Désignation biochimique	Niveau d'IgE [kU <sub>A</sub> /L] avec blocage CCD
Malassezia sympodialis	Mala s 5	Inconnu	36.93
Malassezia sympodialis	Mala s 6	Cyclophiline	4.61
Malassezia sympodialis	Mala s 11	Mn Superoxyde dismutase	35.00
Malassezia sympodialis	Mala s 13	Thiorédoxine	<0.3
Aspergillus fumigatus	Asp f 6	Mn Superoxyde dismutase	18.73

Pour plus de clarté, les résultats ne sont pas affichés lorsqu'un composant correspondant était positif.



## COMMENT ALEX<sup>3</sup> A CHANGÉ LE TRAITEMENT D'AYLEEN

### LES ALLERGÈNES MOLÉCULAIRES

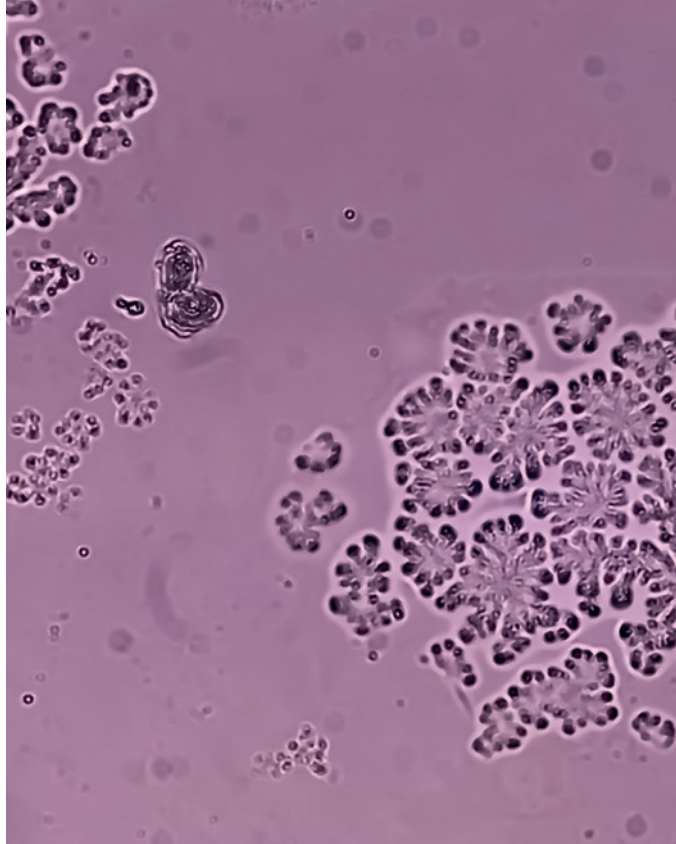
de Malassezia ont été identifiés comme responsables des problèmes cutanés chroniques d'Ayleen.

### LE TEST MULTIPLEX

a permis le diagnostic correct d'une allergie à Malassezia. ALEX<sup>3</sup> est le seul test incluant les quatre allergènes de Malassezia.

### LA DÉTECTION DE LA RÉACTIVITÉ CROISÉE

a mis en évidence une réactivité croisée prononcée avec Asp f 6 (moisissure) et a ainsi souligné un risque potentiel futur d'allergies respiratoires, permettant une surveillance précoce.



### AVANTAGES POUR LE MÉDECIN

Détection des sensibilisations en un seul test

Correction du diagnostic erroné (pas d'acné hormonale)

Identification d'une allergie fongique (Malassezia) comme cause sous-jacente

Recommandation d'un traitement antifongique ciblé en remplacement des traitements dermatologiques inefficaces

Aperçu des risques futurs : sensibilisation aux moisissures et suivi respiratoire si nécessaire

## COMMENT LA VIE D'AYLEEN A CHANGÉ

### Allergie au Malassezia identifiée

Ayleen sait enfin ce qui cause ses problèmes de peau : ce n'est ni l'acné ni les hormones.

### Elle ne blâme plus les cosmétiques

Elle comprend désormais qu'il ne s'agit pas d'une allergie de contact et n'a plus besoin de changer constamment ses produits de soin.

### Vers un traitement efficace

Elle peut désormais essayer un traitement anti-fongique adapté à son allergie, plutôt que des produits contre l'acné ou des compléments alimentaires.

### Alerte précoce en cas de réactions croisées avec des moisissures

Elle est consciente d'un lien possible avec de futurs problèmes respiratoires et peut donc être vigilante.

COMPLET. SPÉCIFIQUE. EFFICIENT.