

Technology+

companionSUITE Softwarepaket

Den Treiberfunktionen auf der Spur



TRIDONIC

companionSUITE Softwarepaket

Einfach parametrisieren und analysieren

Komfortable Prozessoptimierung

Das Tridonic Softwarepaket companionSUITE unterstützt Leuchtenhersteller bei der Generierung, Übertragung und Kontrolle von Treibereinstellungen. Sie trägt nicht nur zu einer nachhaltigen Prozessoptimierung in der Fertigung bei, sondern unterstützt darüber hinaus das Qualitätsmanagement bei der Analyse und Behebung potenzieller Fehlerquellen. Über die speziell konzipierte App lassen sich Treiber auch vor Ort konfigurieren – drahtlos und komfortabel via Smartphone.



deviceGENERATOR



deviceCONFIGURATOR



4service NFC app



deviceANALYSER

companionSUITE Softwarepaket

Einfach parametrisieren und analysieren



Chatten Sie mit Ihrem Treiber

Treiber einfach parametrisieren und analysieren



Arbeitsvorbereiter

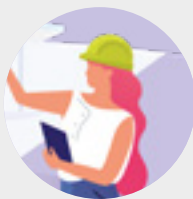
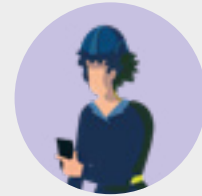
Dem Treiber sagen, was zu tun ist

5. Januar 09:05 Uhr

Produktionsmitarbeiter

Den Treiber anweisen wie er sich zu verhalten hat

12. Januar 08:55 Uhr



Elektriker

Dem Treiber sagen, was er anders machen soll

14. Februar 09:15 Uhr

After sales / Qualitätsmanager

Den Treiber fragen, was er gemacht hat

15. Dezember 11:12 Uhr



companionSUITE Softwarepaket



deviceGENERATOR

Parameter definieren

Die intuitiv zu bedienende Software ermöglicht die einfache und individuelle Erstellung von Profilen. Somit wird sichergestellt, dass jeder Treiber im nächsten Schritt die richtige Einstellung erhält. Als rein webbasierte Lösung bietet der deviceGENERATOR hohen Anwenderkomfort ohne Installations- oder Aktualisierungsaufwand.

devicegenerator.com

- Alle Treiberfunktionen auf einen Blick
- Einfaches einstellen von Parametern
- Intuitive, grafische Benutzeroberfläche

Webbasiert



deviceCONFIGURATOR

Treibereinstellungen übertragen

Mithilfe des Programms können Produktionsmitarbeiter die definierten Einstellungen einfach und sicher auf den Treiber übertragen. Automatisch können bis zu 20 Treiber programmiert werden. Um Fehler weitestgehend zu vermeiden, verfügt der deviceCONFIGURATOR über ein Funktionspaket, bestehend aus einer Ampel-Funktion und einem Barcode-Scan, zur sicheren Identifikation des Treibers. Optional gibt es zudem die Möglichkeit, geschriebene Parameter über DALI-2 und NFC zu überprüfen.

deviceconfigurator.com

- Einfache Übertragung der im deviceGENERATOR generierten Treibereinstellungen
- Optimierter Workflow für die OEM-Produktion
- NFC Multiprogramming für ganze Verpackungseinheiten
- Status-Anzeige für Parametrisierung
- Prüffunktion für Parameter- und Treiber (DALI-2, NFC)
- Label-Print-Funktion
- Sicherheit dank Barcode Scanner, Ampel- und Protokollfunktion

Schnittstellen: **NFC, DALI-2, ready2mains**



4service NFC app

Vor Ort konfigurieren

Die 4service NFC App erleichtert Installationsfachkräften und Wartungsbeauftragten die Treiber-Konfiguration und -Analyse vor Ort – drahtlos und ohne Netzbetrieb. Neben der einfachen Einstellung von Parametern bietet die App auch eine effiziente Möglichkeit, um Fehler schnell zu erkennen und direkt zu beheben.



- Kundenspezifische Anpassung der Treiber-Einstellungen
- Konfigurationen von deviceGENERATOR übertragen
- Einstellen des LED-Ausgangsstroms
- Konfiguration von corridorFUNCTION und chronoSTEP Profilen
- Auslesen und darstellen des Fehlerspeichers von Treibern
- DALI-Adressierung
- Auswahl der Gerätebetriebsart

Schnittstelle: **NFC**



deviceANALYSER

Fehlerhafte Treiber analysieren

Mit dem deviceANALYSER können Hersteller retournierte Leuchten schnell und einfach auf Fehler untersuchen. Dazu werden sämtliche Parameter aus dem Treiber ausgelesen und können mit der ursprünglichen Konfiguration verglichen. Abweichungen, die am Einsatzort der Leuchte entstanden sind, werden dabei aufgelistet. Darüber hinaus besteht die Möglichkeit, einen detaillierten Bericht zu erstellen. Als webbasierte Lösung bietet der deviceANALYSER einen hohen Anwenderkomfort ohne Installations- oder Aktualisierungsaufwand.

deviceanalyser.com

- Funktionsanalysetool für retournierte Leuchten
- Auslesen von Daten
- Anzeige aktueller Funktions- und Parametereinstellungen
- Vergleich zwischen aktuellen und ursprünglichen Einstellungen und Markierung von Veränderungen

Schnittstellen: **NFC, DALI-2**

Webbasiert



Treiber einfach besser verstehen

Die Herausforderungen in der Fertigung lösen

Lisa, Buchhalterin

„Bei serienmäßiger Leuchtenherstellung führt der Gebrauch von Plugs zu hohen Lagerhaltungs- und Produktionskosten.“

Mark, Produktionsplaner

„Wir produzieren unterschiedlichste Leuchtentypen für spezifische Anwendungsbereiche. Die Chargen umfassen selten mehr als zehn Stück.“

John, Arbeitsvorbereiter

„Der masterCONFIGURATOR ist ein hilfreiches Tool. Allerdings konnte ihn nur ein Mitarbeiter mit tiefem Fachwissen anwenden.“

Peter, Qualitätsmanager

„Wir verwenden vielfältige Programmieroptionen. Die Gefahr menschlichen Fehlverhaltens ist somit sehr groß.“

Kevin, Elektriker

„Um eine Straßenleuchte optimal an die Umgebung anzupassen, muß eine Spannungsversorgung und ein PC mit Software direkt angeschlossen werden.“

Treiber einfach besser verstehen

Die Herausforderungen in der Fertigung lösen

Schneller

Die Kombination aus companionSUITE und NFC-Technologie ermöglicht die Programmierung von ganzen Verpackungseinheiten mit bis zu 20 Treibern in einem einzigen Schritt.

Flexibler

Mit dem deviceGENERATOR gestaltet sich die Konfiguration des Treibers ebenso komfortabel wie effizient. Pro Gerät können mehrere, unterschiedliche Profile abgespeichert werden.

Einfacher

Die companionSUITE eröffnet den Einstieg in eine komplett digitalisierte Produktionsumgebung, die mit Code-Readern, NFC-Antennen und Label-Druckern verbunden ist.

Sicherer

Durch die bewusste Trennung von Entwicklung und Produktion ist die Gefahr menschlichen Fehlverhaltens erheblich reduziert. companionSUITE überprüft die Anzahl von programmierten Treibern und bestätigt die beschriebenen Daten. Da die NFC-Technologie ohne Energieversorgung auskommt, ist auch das Verletzungsrisiko auf ein Minimum reduziert.

Vor Ort

Anstelle einer DALI-Bus Leitung nutzt die speziell entwickelte App modernste NFC-Technologie zur Datenübertragung auf den Treiber. Leuchten lassen sich auf diese Weise schnell und einfach an die individuelle Beleuchtungssituationen anpassen, was gerade im Außenbereich Zeit und Kosten spart.

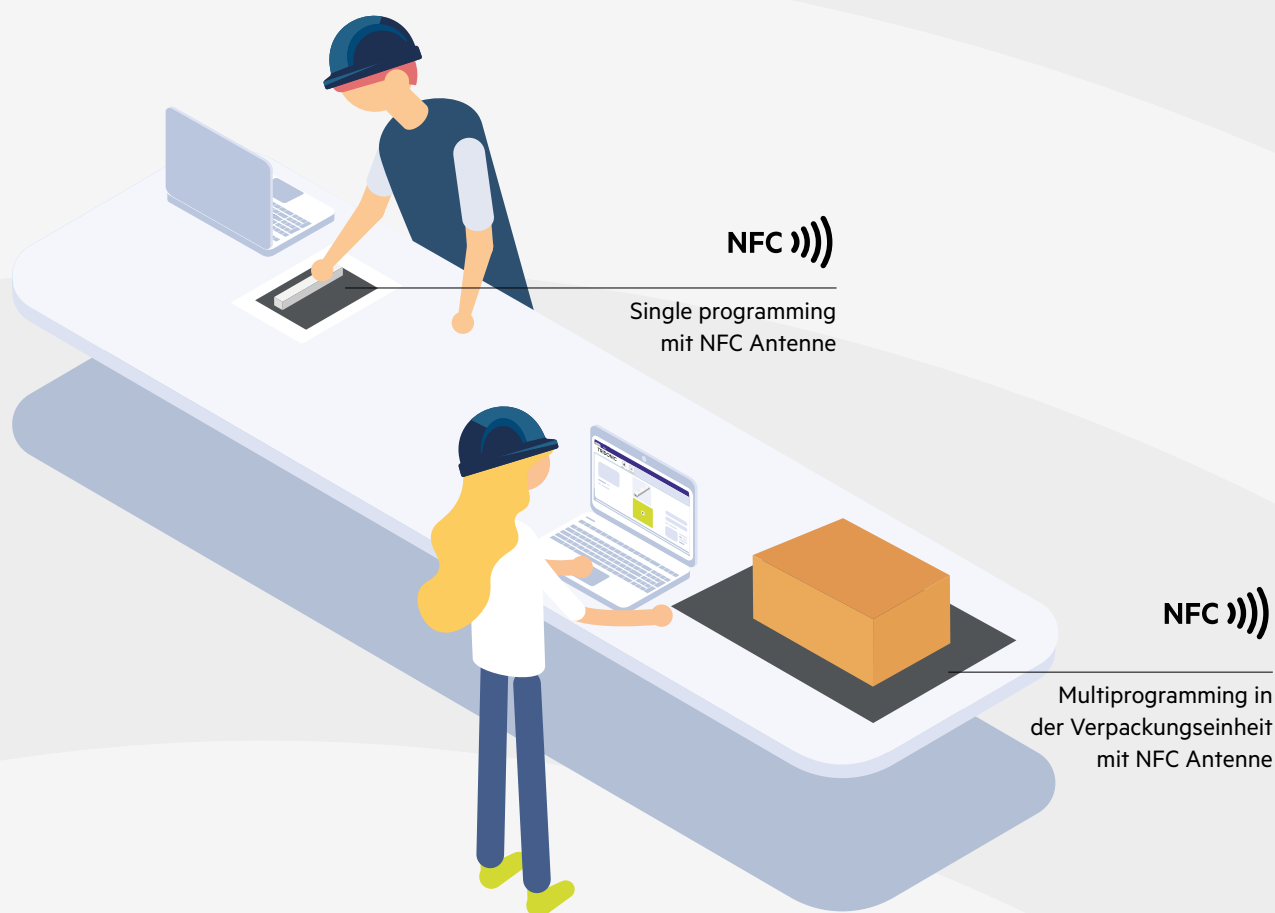
Near Field Communication (NFC)

Zeit und Kosten sparen

Effiziente Produktion

Kontaktloses und spannungsfreies Programmieren

Die neue Treibergeneration mit integrierter NFC-Schnittstelle bedeutet eine erhebliche Arbeitserleichterung in der Produktion. Treiber lassen sich nun draht- und spannungslos in einem einzigen Durchgang programmieren – in Verpackungseinheiten mit bis zu 20 Stück – genauso wie einzeln. Aufwändiges Verdrahten oder Plugs sind nicht mehr notwendig. Stattdessen können ganze Packungen auf die Antenne gelegt und per Knopfdruck via **deviceCONFIGURATOR** parametrisiert werden.



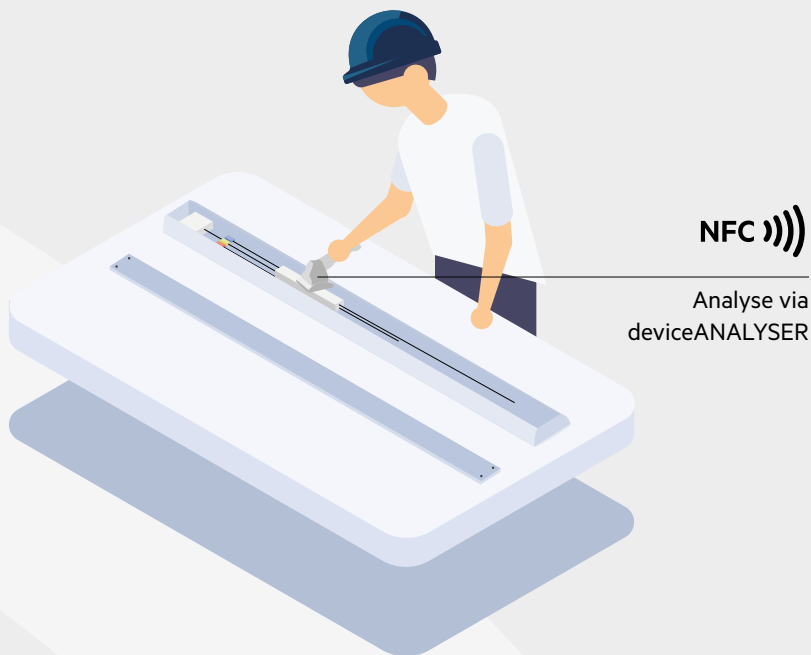
Near Field Communication (NFC)

Zeit und Kosten sparen

Schnelle Überprüfung

Fehler einfach analysieren

Im Fall von retournierten Leuchten kann die NFC-Technologie dazu beitragen, den Zeitaufwand für die Fehleranalyse deutlich zu verkürzen. Mit einem Handscanner lassen sich die Treiber sogar in eingebautem Zustand auslesen und die gewonnen Daten mit dem deviceANALYSER auswerten.



NFC)))

Analyse via
deviceANALYSER



Hier geht es zum Video
companionSUITE

Near Field Communication (NFC) vor Ort

4service NFC App

Noch mehr Möglichkeiten

Definieren. Übertragen. Analysieren. Mit der 4service NFC App lassen sich die Vorteile des Softwarepakets companionSUITE auch direkt vor Ort nutzen. Somit können Installationsfachkräfte und Wartungsbeauftragte Treiber einfach und drahtlos via Smartphone konfigurieren, anpassen und auslesen. Dazu bietet die App eine Reihe an Funktionen, die sich nach Bedarf aktiviert und einstellen lassen.



Near Field Communication (NFC) vor Ort

4service NFC App

Auf einen Blick:

4service NFC App

Definieren:

- LED-Ausgangsstrom zur Anpassung der Helligkeit
- Funktionen definieren und anpassen (DALI-2, corridorFUNCTION, chronoSTEP)
- DALI-Adressierung

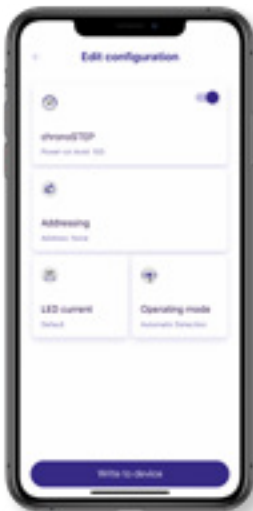
Übertragen:

- Treiber-Einstellungen via copy-and-paste übertragen
- Konfigurationen von deviceGENERATOR übertragen

Analysieren:

- Auslesen und darstellen des Fehlerspeichers von Treibern
- Erste Ursachenanalyse vor Ort

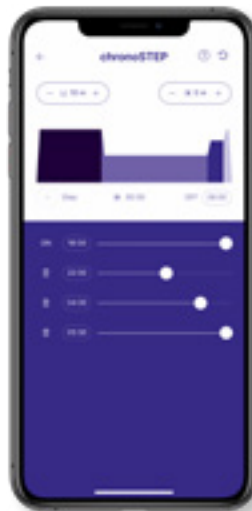
Funktionsbeispiele der 4service NFC App



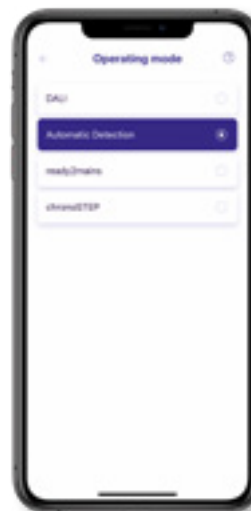
Parameter ändern
oder anpassen



Produktinfo über
integrierten QR-Code
Reader



chronoSTEP



Betriebsmodus



Ausgangsstrom
anpassen

Passende Funktionen wählen

Parameter einstellen

Smart Data



OEM Identifikation (DALI Part 251)

Der Original Equipment Manufacturer (OEM) hat die Möglichkeit, seine eigene Identifikationsnummer einzustellen.



OEM GTIN (DALI Part 251)

Der Original Equipment Manufacturer (OEM) hat die Möglichkeit, seine eigene Global Trade Item Number (GTIN) einzustellen.



Leuchtendaten (DALI Part 251)

Die Funktion stellt für das Anlagenmanagement genaue Daten über die Leuchte zur Verfügung.

Betriebsarten



Gerätebetriebsart

Die unterschiedlichen Steuersignale des Treibers werden automatisch erkannt und die Betriebsart wird entsprechend geändert.



corridorFUNCTION

Die Kombination aus corridorFUNCTION und Bewegungsmelder ermöglicht es, die Beleuchtung eines Bereichs einfach auf dessen Nutzung anzupassen.



chronoSTEP

Die Außen- und Straßenbeleuchtung wird während der Nachtstunden automatisch gedimmt und spart auf diese Weise Energie.



inputDIM

Je nach Höhe der Eingangsspannung kann über zwei einstellbare Stützpunkte die Intensität der LED eingestellt werden.



Einstellungen zurücksetzen

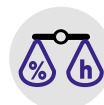
Alle Parameter werden auf Werkseinstellungen zurückgesetzt.

Leistung



LED Ausgangsstrom

Mit dieser Funktion kann der Ausgangsstrom des LED-Treibers in Schritten von 1 mA eingestellt oder Grenzwerte definiert werden.



Enhanced constant light output (eCLO)

Um den natürlichen Rückgang der Leuchtleistung auszugleichen, wird der Ausgangsstrom des LED-Treibers über die gesamte Lebensdauer konstant erhöht.



Integriertes DALI-Netzteil

Durch die Aktivierung des DALI-Netzteils lässt sich über die DALI-Klemmen ein kleines lokales DALI-Netzwerk aufbauen.



Kanalgruppierung

Die Funktion erlaubt eine individuelle Aufteilung der Ausgangskanäle. Die physikalischen LED-Ausgänge werden dabei logischen Einheiten (DALI-Adressen) zugeordnet. Die Einstellmöglichkeiten variieren je nach Betriebsgerät.

Sicherheit



Testfenster

Das Testfenster legt die maximale Zeitspanne fest, die zwischen dem geplanten Start und der tatsächlichen Durchführung des Tests vergehen darf.



Autotest

Der Intervall und die Startverzögerung für den Funktions- und Betriebsdauertest lässt sich exakt einstellen.



Nachlaufzeit

Es kann definiert werden, wie lange der Notbetrieb nach der Netzwiederkehr aktiv bleibt. Ist die Gesamtbetriebsdauer überschritten, verlässt das Modul den Prolong-Modus.



DC-Level

Anhand der Eingangsspannung erkennt die Funktion den Notbetrieb über Zentralbatterie. Der LED-Treiber schaltet automatisch in den DC-Modus und dimmt das Licht auf das definierte Level.

Schutz



Externe Temperaturüberwachung (ETM + NTC)

Die LED wird vor thermischen Schäden geschützt. Zudem wird die Genauigkeit des Temperaturverlaufs optimiert.



Intelligente Temperaturüberwachung (ITG)

Bei Überschreitung einer definierten Temperatur wird die Ausgangsleistung langsam reduziert, um vor thermischer Überlastung zu schützen.

Anwendung



Enhanced power on level (ePOL)

Der Parameter definiert den Leistungspegel, der bei der Wiederherstellung der Stromversorgung, z.B. nach einem Stromausfall, automatisch eingestellt wird.



DALI-Standardparameter

Standardparameter sorgen dafür, dass sämtliche Leuchten in jeder Betriebsart, wie Schalten, Dimmen oder Szenenaufbau, in gleicher Weise reagieren.



Szenen und Gruppen

Jedes Gerät lässt sich in bis zu 16 Gruppen integrieren und mit 16 verschiedenen Szenewerten belegen.



Power up fading

Die Funktion ermöglicht in Verbindung mit der Vorwärtsspannung oder swichtDIM ein sanftes Einschalten. Die eingestellte Zeit gibt an, wie lange es dauert, um von 0 % auf den Einschaltwert zu dimmen.



fade2zero

Hiermit lässt sich einstellen, ob das Betriebsgerät beim Ausschalten vom Minimalwert eine Fade-Time verwendet oder nicht.



Minimalwert

Der gewählte Wert wird als Minimalwert für das Betriebsgerät festgelegt. Dieser Wert wird für 1V Eingangsspannung festgelegt, und kann beim Dimmen nicht unterschritten werden.



colourSWITCH

Über einen Taster können bis zu 10 vordefinierte Farbtemperaturen nacheinander aufgerufen oder stufenlos eingestellt werden.



proportionSWITCH

Bis zu 10 vordefinierte Intensitätswerte können via Taster nacheinander aufgerufen oder stufenlos eingestellt werden. Bei Mehrkanalgeräten dimmen beide Kanäle in entgegengesetzter Richtung.



Farbtemperaturgrenzen

Hier können Sie den nutzbaren Farbtemperaturbereich definieren. Die Farbtemperatur wird durch die physikalische Unter- und Obergrenze des angeschlossenen LED-Moduls beschränkt.



Dimmkurve

Das gewünschte Dimmverhalten kann über 2 (DALI) bzw. 4 (1-10 V) verschiedene Dimmkurven ausgewählt werden. Die Standardeinstellung des Dimmverhaltens ist gerätespezifisch.



deviceKEY

Mit dieser Funktion können einzelne Gerätefunktionen mittels einem Passwort vor ungewollten Änderungen geschützt werden.



sensorMODE

Mit dieser Funktion können einzelne Gerätefunktionen mittels einem Passwort vor ungewollten Änderungen geschützt werden.

Passende Funktionen wählen

Parameter einstellen

Lichtsteuerung



Allgemeine Einstellungen

Mit dieser Funktion lassen sich allgemeine Konfiguration vornehmen, welche unter anderem die Status-LED oder das maximale bzw. minimale Level betreffen.



Konstante Lichtregelung

Sämtliche Parameter, die für eine konstante Lichtregelung relevant sind, wie der An- und Abwesenheitswert oder Bright out, können eingestellt und an die jeweilige Anwendung angepasst werden.



Allgemeine Taster-Einstellungen

Einblend- und Ausblendzeiten lassen sich nach Bedarf anpassen. Einstellungen, die mit dieser Funktion festgelegt werden, gelten für alle Taster einer Anwendung.

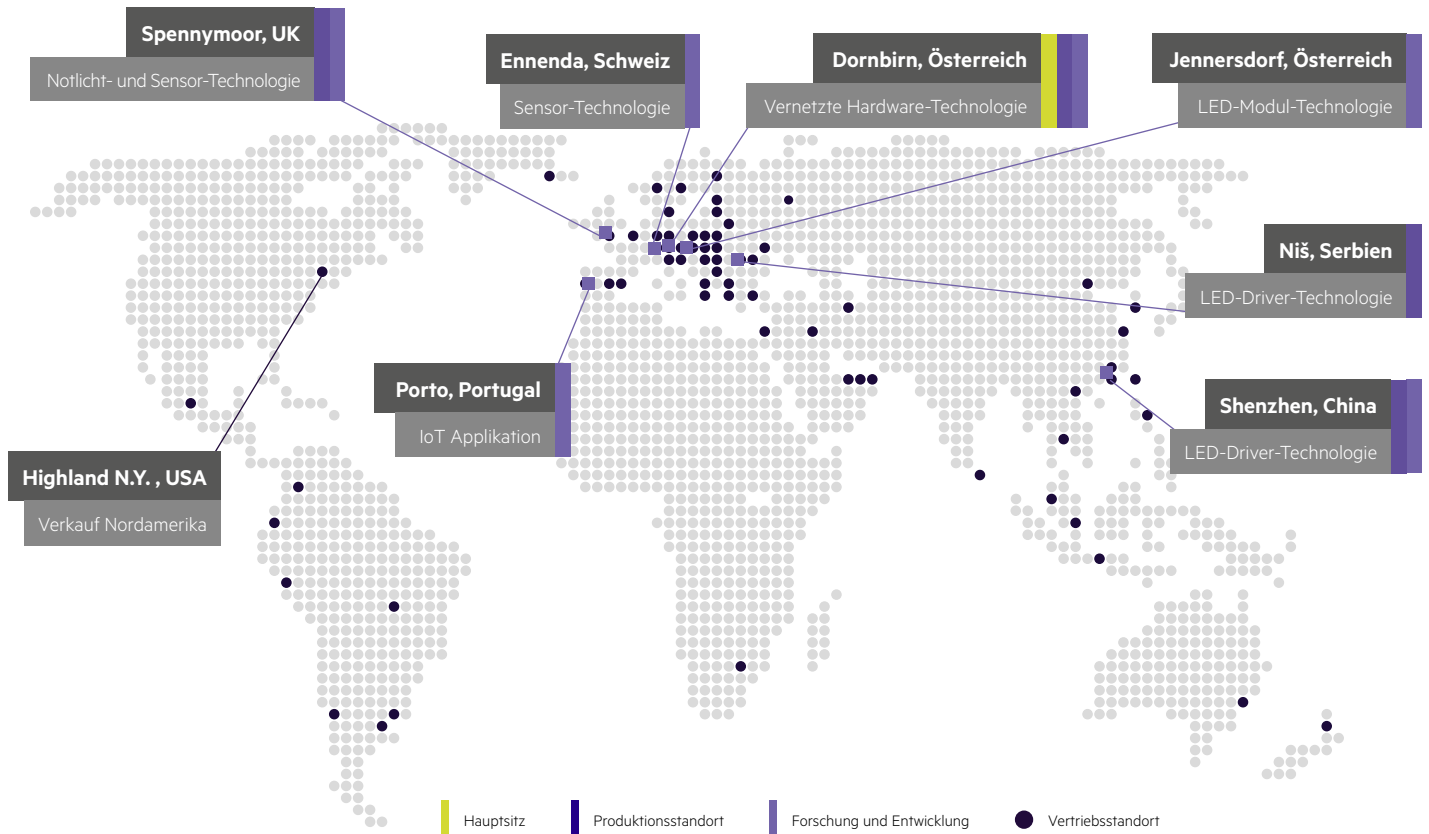


Taster Konfiguration

Bei Überschreitung einer definierten Die Funktionsweise aller vier Taster können frei definiert werden – beispielsweise nach Drucklänge und -anzahl.

Bereit für die Zukunft

Unsere Aktivitäten und Standorte



1.932

Rund 1.900 Mitarbeiter kümmern sich überall auf der Welt darum, Ihnen mit ihrem Know-how und ihrer Kreativität zum perfekten Licht zu verhelfen.

6

Sechs Forschungs- und Entwicklungszentren gibt es in denen neue LED und vernetzte Beleuchtungstechnologien entwickelt werden.

3

Auf drei Sachen dürfen Sie sich bei Tridonic verlassen: auf höchste Produktqualität, jahrzehntelange Expertise sowie unsere engagierte und flexible Unterstützung.

1

In unserem einzigartigen Software-Competence Center in Porto (Portugal) entwickeln IT Experten neue Applikationen für Smart Buildings und Smart Cities. Sie arbeiten an intelligenten Lichtmanagement- und Steuerungssystemen und schaffen Apps für IoT-Anwendungen.

21

Wir sind in 21 eigenen Niederlassungen in fünf Kontinenten für Sie da.

2.600

So viele Patente und Erfindungen dokumentieren die außerordentliche Innovationskraft von Tridonic.

Details

Weiterführende Informationen, Datenblätter, Produktkataloge und Bestelldaten finden Sie auf www.tridonic.com.

Weltweit präsent

AUSTRALIEN

Tridonic Australia Pty Ltd
2/7 Millner Ave
Horsley Park, NSW 2175
Australien
T +61 2 9832 6600
F +61 2 9832 6688
www.tridonic.com
infoau@tridonic.com

CHINA

Tridonic (Shanghai) Co., Ltd.
(Headquarters)
Room 602, Buliding B
Zhongshan International Plaza
No. 789 Tianshan Road
Shanghai, 200335, China
T +86 21 52400 599
F +86 21 52400 230
www.tridonic.com
china@tridonic.com

Tridonic (Shanghai) Co., Ltd.
Beijing Branch
Room 1207, No. 3, Yard 1
Tian Xin Street,
Fang Shan District
Beijing, 102446, China
T +86 10 6522 6163
F +86 10 6522 7003
www.tridonic.com
china@tridonic.com

Tridonic (Shanghai) Co., Ltd.
Guangzhou Branch
Room 505, R & F Profit Plaza
76 Huangpu Xi Road, Tianhe District
Guangzhou, 510623, China
T +86 20 3839 2483
F +86 20 3839 2482
www.tridonic.com
china@tridonic.com

DEUTSCHLAND

Tridonic Deutschland GmbH
Edisonallee 1
89231 Neu-Ulm
Deutschland
T +49 731 176629-0
F +49 731 176629-15
www.tridonic.de
vertrieb.deutschland@tridonic.com

FRANKREICH

Tridonic France SARL
8 Rue de Bruxelles
ZI Krafft
67150 Erstein, Frankreich
T +33 3 88 59 62 70
F +33 3 88 59 62 75
www.tridonic.fr
info.france@tridonic.com

GROSSBRITANNIEN

Tridonic UK Limited
Unit 5 Cherrywood
Chineham Business Park
Stag Oak Lane, Chineham
RG24 8WF Basingstoke
Hampshire
United Kingdom
T +44 1256 374300
www.tridonic.com
enquiries.uk@tridonic.com

ITALIEN

Tridonic Italia srl
Via G. Savelli, 86
35129 Padova
Italien
T +39 049 89 45 127
www.tridonic.it
vendite.italia@tridonic.com

KOREA

Tridonic Korea LLC
Mark Kim
#808 HanHwa BizMetro II
551-24 Yangcheon-ro
Gangseo-gu Seoul
Republic of Korea (South)
T +82 10 9922 3878
www.tridonic.kr
mark.kim@tridonic.com

MALAYSIA

Tridonic Malaysia Sdn Bhd
V03-10-01 Designer Office,
Lingkar SV,
Sunway Velocity, Cheras
55100 Kuala Lumpur
Malaysia
T +60 3 2733 6484
T +60 3 2733 6485
www.tridonic.com
asean@tridonic.com

MITTLERER OSTEN

Tridonic Middle East (FZE)
Warehouse LB 4 Blue Shed Area,
JAFZA North, Jebel Ali
P.O. Box 17972
Dubai, United Arab Emirates
T +971 4 8833 664
F +971 4 8833 665
www.tridonic.ae
sales.middleeast@tridonic.com

NEUSEELAND

Tridonic Neuseeland
PO Box 71134, Rosebank
Auckland 1348
27 Jomac Place, Avondale
Auckland 1026
T +64 9820 1119
F +64 9820 4471
www.tridonic.com
sales@tridonic.co.nz

ÖSTERREICH

Tridonic GmbH & Co KG
(Zentrale)
Färbergasse 15
6851 Dornbirn, Österreich
T +43 5572 395-0
F +43 5572 20176
www.tridonic.com
sales@tridonic.com

Tridonic GmbH & Co KG
Vertrieb Österreich
Archenweg 58
6022 Innsbruck, Österreich
T +43 512 3321 554
F +43 512 3321 995554
www.tridonic.com
vertrieb.austria@tridonic.com

POLEN

Tridonic Rep. Office Poland
Polen
www.tridonic.pl
marek.michalski@tridonic.com

PORTUGAL

Tridonic Portugal, Unipessoal Lda.
Rotunda Engenheiro
Edgar Cardoso, 23, piso 8
Vila Nova de Gaia 4400-676
Portugal
T +351 938 448 467
www.tridonic.com
ventas@tridonic.com

SCHWEIZ

Tridonic AG
Obere Allmeind 2
8755 Ennenda
Schweiz
T +41 55 645 4747
www.tridonic.ch
vertrieb.schweiz@tridonic.com

SINGAPUR

Tridonic S. E. A. Pte Ltd
158 Kallang Way
#06-02
349245 Singapore
Singapore
T +65 6749 9071
F +65 6293 3700
www.tridonic.com
asean@tridonic.com

SPANIEN

Tridonic Iberia, S.L.
Calle Carpinteros nº 8, 2a
28670 Villaviciosa de Odón
Spanien
T +34 916 162 095
www.tridonic.es
ventas@tridonic.com

SÜDAFRIKA

Tridonic SA (Pty) Ltd
Unit A7, Centurion Business Park
Cnr. Bosmansdam Road &
Democracy Way
Milnerton, SA, 7441
Südafrika
T +27 21 110 5687
www.tridonic.com
info@tridonic.com

TÜRKEI

Tridonic Aydınlatma TİCLTD. ŞTİ.
Kemankeş Mah., Necatibey cad.
Akçe Sok., Akçe Han 10
34420 Karaköy / Beyoğlu
İstanbul, Türkei
T +90 212 244 78 05
F +90 212 244 78 06
www.tridonic.com
satis@tridonic.com

USA

Tridonic Inc. USA
3300 Route 9W
Highland, NY 12528
USA
www.tridonic.us
sales.us@tridonic.com

Hauptsitz

Tridonic GmbH & Co KG
Färbergasse 15 | 6851 Dornbirn, Austria
T +43 5572 395-0 | F +43 5572 20176
www.tridonic.com | sales@tridonic.com

Light you want to follow.

